

(ITQ)

MS	1112	B	60		
----	------	---	----	--	--

가 .

(ITQ)

“ - ”

“ - ”

’

(: ITQ 12345678- .doc).

(: 1.44MB) , ’

PC (,).

’

, ’ ’ PC

.

(, ,

)

가

가

● 글자체는 별도의 지시사항이 없는 경우는 “바탕”, 글자크기 10포인트로 합니다.

● 각 문제에서 주어진 《조건》에 따라 작성하고 언급하지 않는 조건은 《출력형태》와 같이 작성합니다.

● 용지여백은 왼쪽·오른쪽 1.1cm, 위쪽·아래쪽·머리글·바닥글 1cm, 제본 0cm로 합니다.

● 그림 삽입 문제의 경우 내문서\ITQ\Picture 폴더에서 지정된 파일을 선택하여 삽입합니다.

● 삽입한 그림은 반드시 문서에 포함하여 저장해야 합니다(미포함 시 감점 처리).

● 지정된 페이지에 정확히 작성하시기 바라며, 그렇지 않을 경우에 해당 항목은 0점 처리됩니다.

※ 페이지구분 : 1페이지 - 기능평가 I (1, 2번 문제번호 표시),
2페이지 - 기능평가 II (3, 4번 문제번호 표시),
3페이지 - 문서작성 능력평가


● **기능평가 문제**

● 문제와 조건은 입력하지 않으며 문제번호와 답《출력형태》만 작성합니다.

● 4번 문제는 묶기를 하면 0점 처리됩니다.

● **문서작성 능력평가 문제**

● A4 용지(210mm * 297mm) 1매 크기, 세로 서식 문서로 작성합니다.

●  표시는 문서 작성에 대한 지시사항이므로 작성하지 않습니다.

기능평가 I(150점)

1. 다음의 《조건》에 따라 스타일 기능을 적용하여 《출력형태》와 같이 작성하시오. (50 점)

《조건》 (1) 스타일 이름 - wetland

(2) 단락 - 왼쪽에서 들여쓰기 : 1글자, 단락 뒤 간격 1줄

(3) 글꼴 - 글꼴 : 돋움, 크기 : 10pt, 장평 : 110%, 간격 : 표준

《출력형태》

The dictionary definition of a wetland is simply land with moisture. In other words, a wetland is a land containing water.

Wetlands are areas permanently or temporarily covered with freshwater, brackish water or salt water, usually denoting inland and coastal wetlands.

2. 다음의 각 조건에 따라 《출력형태》와 같이 표와 차트를 작성하시오. (100 점)

《표 조건》 (1) 표 전체(표, 캡션) - 굴림, 10pt

(2) 맞춤 - 문자 : 가운데 맞춤, 숫자 : 오른쪽 맞춤

(3) 셀 음영 - 노랑

(4) 계산 기능을 이용하여 합계를 구하고 캡션 기능 사용할 것

(5) 테두리 모양은 《출력형태》와 동일하게 처리할 것

《출력형태》

(2005)

	14	23	42	73	
1	33	124	209	357	
	28	72	215	515	
2	24	199	735	1,313	

《차트조건》 (1) 차트 데이터는 표 내용에서 각 분류별 척추동물, 무척추동물1, 관속식물의 값만 이용할 것

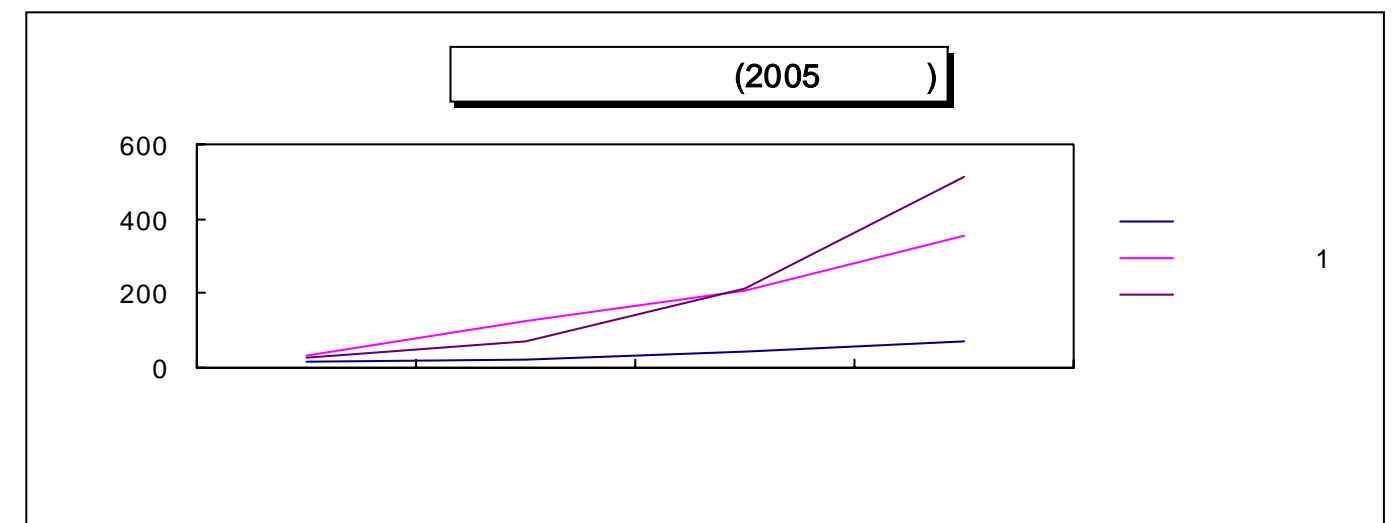
(2) 종류 - <꺾은선형>으로 작업할 것

(3) 제목 - 글꼴 : 궁서, 굵게, 12pt, 테두리, 그림자 표시

(4) 제목 이외의 전체 글꼴 - 굴림, 보통, 10pt

(5) 기타 나머지 사항은 《출력형태》와 동일하게 처리할 것

《출력형태》



기능평가 II(150점)

3. 수식 편집기로 다음 수식 (1), (2)를 각각 입력하시오. (40점)

《출력형태》

$$(1) y = \frac{x^3 - (2x + 5)^2}{x^3 - (x - 2)}$$

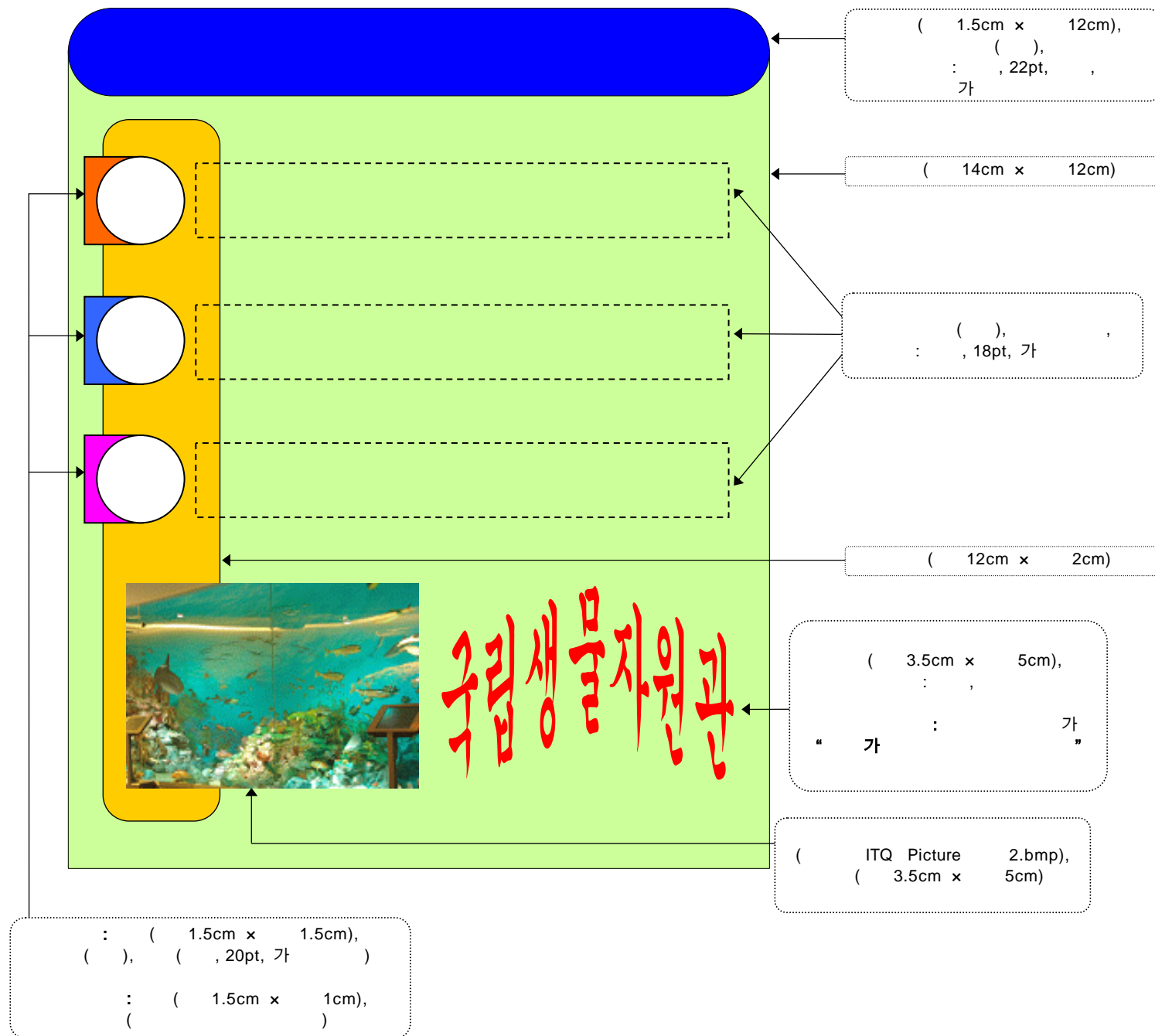
$$(2) \sqrt{a^2} = |a| = \begin{cases} a(a \geq 0) \\ -a(a < 0) \end{cases}$$

4. 다음의 《조건》에 따라 《출력형태》와 같이 문서를 작성하시오. (110 점)

《조건》

- (1) 그리기 도구를 이용하여 작성하고 모든 도형(위드아트, 지정된 그림 포함)을 《출력형태》와 같이 작성하시오 .
- (2) 도형의 면색은 지시사항이 없으면 채우기 없음을 제외하고 서로 다르게 임의로 지정하시오.

《출력형태》



문서작성능력평가(200점)

가 : , 22pt, , , 10pt, 가

중 위기 야생 동식물이란 자연적 또는 인위적 위협 요인으로 개체 수가 현저히 감소하여 현재 또는 가까운 장래에 멸종 위기에 처할 우려가 있는 생물들을 말하며, 현재 환경부에서는 한반도(韓半島) 자생종 중 221종을 멸종 위기 야생 동식물로 지정하여 보호, 관리하고 있다.

고유종(固有種)이란 지리적으로 한정된 지역에만 분포하여 서식하는 생물 분류군을 통칭하며, 분류학적으로 종 혹은 종 이하의 분류군을 총망라한다. 국내 고유 생물종은 우리나라의 주권이 미치는 영토를 포괄적으로 적용하는 지리적 개념에서 대한민국 영내에서만 자연적으로 서식하는 모든 생물 분류군으로 정의한다. 지구상의 생물종을 보호하기 위해 1992년에 발표된 생물다양성협약은 자국 내에 서식하는 생물자원에 대한 주권적 권리를 인정하되, 가입국에 대해 자국 생물종의 목록 관리 및 감시 체계를 의무화하고 있다. 따라서 고유종은 장차 국가 고유의 생물 주권 확립의 핵심 요소로서 우선적 보호 대상이 되어야 하며, 이들에 대한 명확한 분류학적 실체 및 동태 파악을 실행하여 구체적인 자료를 구축하는 것은 대외적으로 이들 생물종의 주권국^a임을 공식적으로 선언하는 것이라 할 수 있겠다.



ITQ Picture 3.gif
(3.5cm x 4.5cm)

● , 18pt, , ()

- 1 생태경관 보전지역
 - 1.1 자연 상태가 원시성을 유지하고 생물다양성이 풍부한 지역
 - 1.2 다양한 생태계를 대표할 수 있는 지역 또는 생태계의 표본지역
- 2 야생 동식물 보호구역
 - 2.1 멸종 위기 야생 동식물의 집단 서식지나 번식지역
 - 2.2 집단 도래지로서 학술적 연구 및 보전 가치가 큰 지역

(1 , 2)
1 : 0.3cm
2 : 0.75cm

○ ○ ○ ○ , 10pt, 가 : , 18pt, ,

	1		2	
	1	2	1	2
			가	
			가	가
			가	가

- 자연적 또는 인위적 위협 요인으로 개체 수가 현저히 감소된 생물종

← , 24pt, 90%, 가

^a 다른 나라의 간섭을 받지 아니하고, 주권을 완전히 행사할 수 있는 독립국