

정보기술자격(ITQ) 시험

과 목	코 드	문제유형	시험시간	수험번호	성 명
MS워드	1112	B	60분		

수험자 유의사항

- 수험자는 문제지를 받는 즉시 응시하고자 하는 과목의 문제지가 맞는지 확인하여야 합니다.
- 파일명은 본인의 “ 수험번호-성명 ” 으로 입력하여 답안폴더(내문서WITQW)에 하나의 파일로 저장해야 하며, 답안문서 파일명이 “ 수험번호-성명 ” 과 일치하지 않거나, 답안파일을 전송하지 않아 미제출로 처리될 경우 실격입니다(예 : 내문서WITQW12345678-홍길동.doc).
- 답안 작성을 마치면 파일을 저장하고, ' 답안 전송 ' 버튼을 선택하여 감독위원 PC로 답안을 전송하십시오. 만약, 수험생 정보와 저장한 파일명이 다를 경우 전송되지 않으므로 주의하시기 바랍니다.
- 답안 작성 중에도 주기적으로 저장하고, ' 답안 전송 ' 을 이용하여 감독위원 PC로 답안을 전송하여야 문제발생을 줄일 수 있습니다.
- 답안문서는 지정된 경로 외의 다른 보조기억장치에 저장하거나 기타 통신수단(이메일, 메신저, 네트워크)을 이용하여 외부로 반출할 때는 부정 또는 실격 처리됩니다.
- 시스템 조작의 미숙으로 시험이 불가능하다고 판단되는 수험자는 실격 처리됩니다.
- 시험 중 부주의 또는 고의로 시스템을 파손한 경우는 수험자가 변상해야 합니다.
- 시험을 완료한 수험자는 답안파일이 전송되었는지 확인한 후 감독위원의 지시에 따라 문제지를 제출하고 퇴실합니다.

답안 작성 요령

- 온라인 답안 작성 절차
수험자 등록 ⇒ 시험 시작 ⇒ 답안파일 저장 ⇒ 답안 전송 ⇒ 시험 종료
- 공통 부문
 - 글자체는 별도의 지시사항이 없는 경우는 “바탕” , 글자크기 10포인트로 합니다.
 - 각 문제에서 주어진 <조건>에 따라 작성하고 언급하지 않는 조건은 <출력형태>와 같이 작성합니다.
 - 용지여백은 왼쪽 · 오른쪽 1.1cm, 위쪽 · 아래쪽 · 머리글 · 바닥글 1cm, 제본 0cm로 합니다.
 - 그림 삽입 문제의 경우 내문서WITQWPpicture 폴더에서 지정된 파일을 선택하여 삽입합니다.
 - 삽입한 그림은 반드시 문서에 포함하여 저장해야 합니다(미포함 시 감점 처리).
 - 지정된 페이지에 정확히 작성하시기 바라며, 그렇지 않을 경우에 해당 항목은 0점 처리됩니다.
- ※ 페이지구분 : 1페이지 - 기능평가 I (1, 2번 문제번호 표시),
2 페이지 - 기능평가 II (3, 4 번 문제번호 표시),
3 페이지 - 문서작성 능력평가
- 기능평가 문제
 - 문제와 조건은 입력하지 않으며 문제번호와 답<출력형태>만 작성합니다.
 - 4번 문제는 무기를 하면 0점 처리됩니다.
- 문서작성 능력평가 문제
 - A4 용지(210mm * 297mm) 1매 크기, 세로 서식 문서로 작성합니다.
 - 표시는 문서 작성에 대한 지시사항이므로 작성하지 않습니다.

기능평가 I(150점)

1. 다음의 <조건>에 따라 스타일 기능을 적용하여 <출력형태>와 같이 작성하십시오. (50 점)

<조건> (1) 스타일 이름 - countermeasure

(2) 단락 - 왼쪽에서 들여쓰기 : 1글자, 단락 뒤 간격 1줄

(3) 글꼴 - 글꼴 : 돋움, 크기 : 10pt, 장평 : 95%, 간격 : 표준

<출력형태>

Computer users connected to a high-speed internet are not aware that they are being attacked over the internet by the minute.

As a countermeasure to this, KISA is running the 118 call center, Likewise, KISA is devoted to dealing with hacking such as the DDoS.

2. 다음의 각 조건에 따라 <출력형태>와 같이 표와 차트를 작성하십시오. (100 점)

<표 조건> (1) 표 전체(표, 캡션) - 굴림, 10pt

(2) 맞춤 - 문자 : 가운데 맞춤, 숫자 : 오른쪽 맞춤

(3) 셀 음영 - 노랑

(4) 계산 기능을 이용하여 평균을 구하고 캡션 기능 사용할 것

(5) 테두리 모양은 <출력형태>와 동일하게 처리할 것

<출력형태>

연령별 정보보호 관련 정보수집 방법(단위 : %)

구분	포털 사이트	정보보호 기관	주변 사람	교재	평균
20 대	38.0	32.5	17.5	9.4	
30 대	39.5	33.3	14.4	10.8	
40 대	40.8	30.1	16.0	10.8	
50 대	42.9	26.2	16.5	11.0	

<차트조건> (1) 차트 데이터는 표 내용에서 구분별 20대, 30대, 40대의 값만 이용할 것

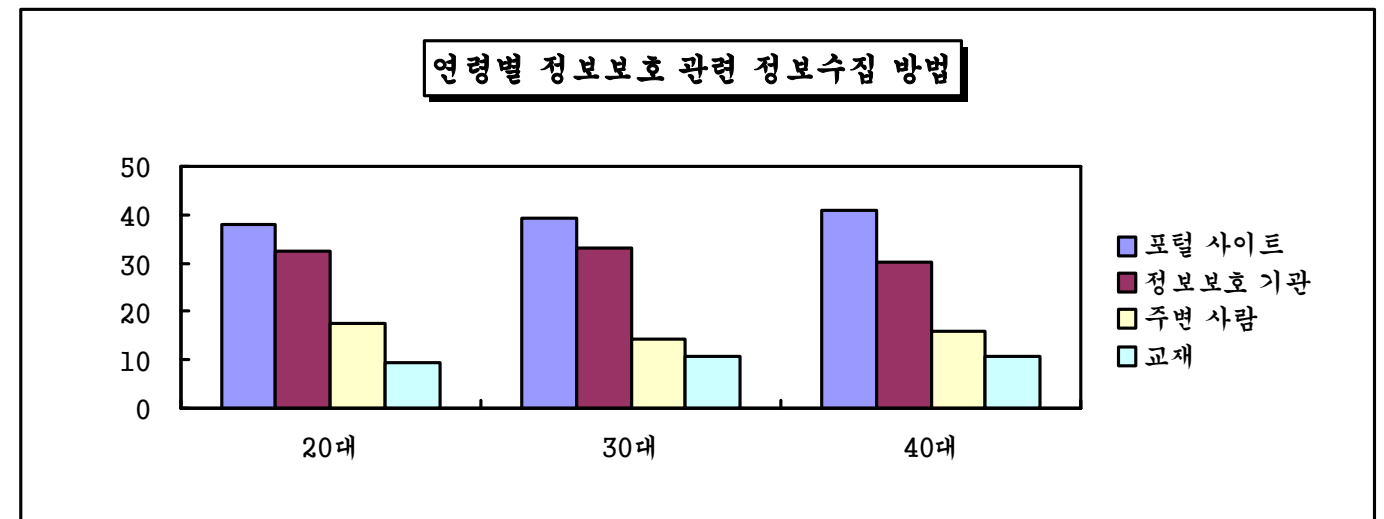
(2) 종류 - <묶은 세로 막대형>으로 작업할 것

(3) 제목 - 글꼴 : 궁서, 굵게, 12pt, 테두리, 그림자 표시

(4) 제목 이외의 전체 글꼴 - 궁서, 보통, 10pt

(5) 기타 나머지 사항은 <출력형태>와 동일하게 처리할 것

<출력형태>



기능평가 II(150점)

3. 수식 편집기로 다음 수식 (1), (2)를 각각 입력하시오. (40점)

《출력형태》

$$(1) f(x) = \frac{\frac{x}{2} - \sqrt{5} + 2}{\sqrt{1-x^2}}$$

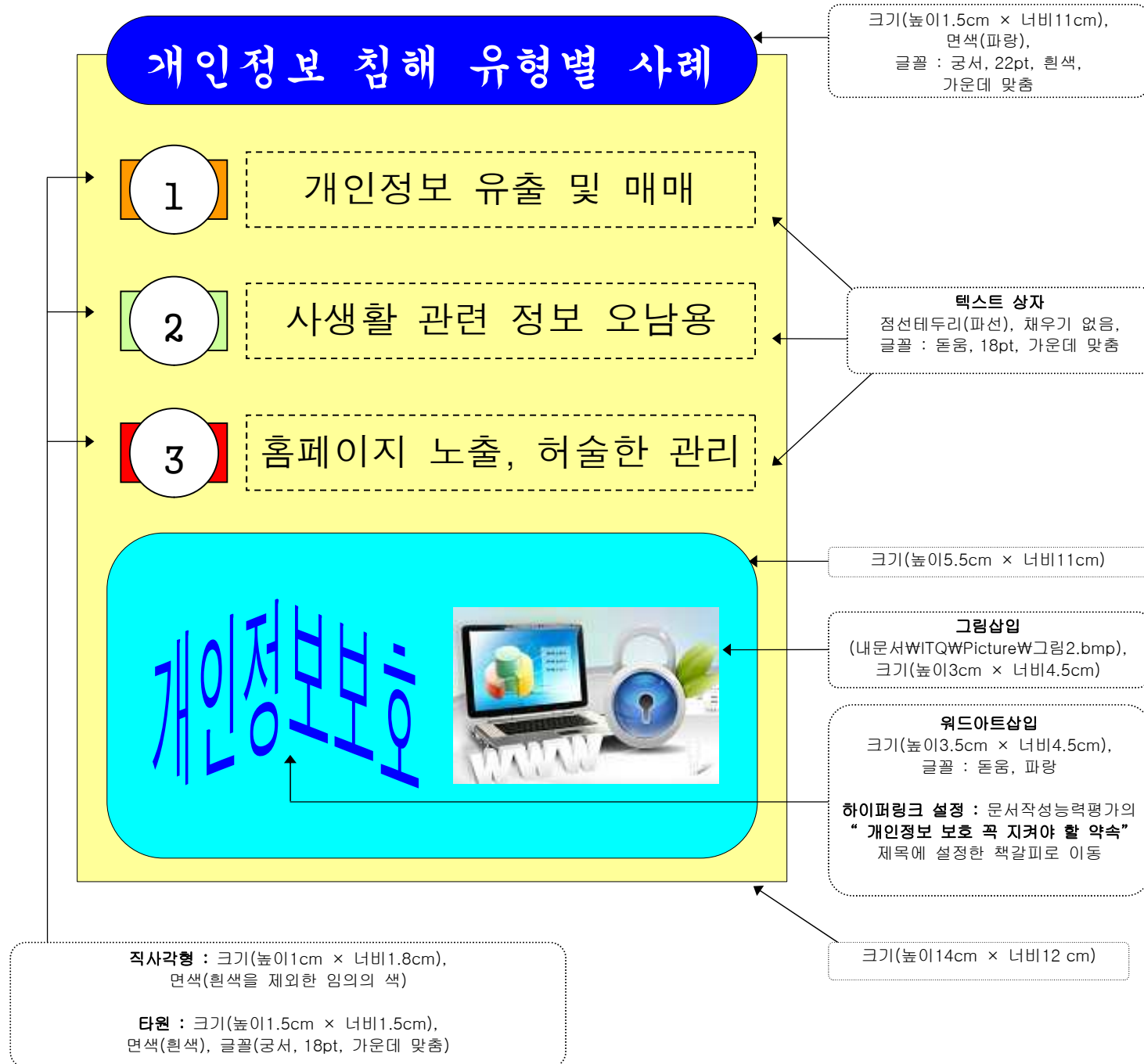
$$(2) f'(x) = \lim_{\Delta x \rightarrow 0} \frac{f(x + \Delta x) + f(x)}{\Delta x}$$

4. 다음의 《조건》에 따라 《출력형태》와 같이 문서를 작성하시오. (110 점)

《조건》

- (1) 그리기 도구를 이용하여 작성하고 모든 도형(위드아트, 지정된 그림 포함)을 《출력형태》와 같이 작성하시오.
- (2) 도형의 면색은 지시사항이 없으면 채우기 없음을 제외하고 서로 다르게 임의로 지정하시오.

《출력형태》



문서작성능력평가(200점)

글꼴 : 굴림, 20pt, 굵게,
가운데 맞춤, 책갈피 이름 : 개인정보

머리글 기능
돋움, 10pt, 오른쪽 맞춤 → 정보보호

개인정보 보호 꼭 지켜야 할 약속

단락의 첫 문자 장식
궁서, 빨강

그림삽입(내문서WITQWPictureW그림3.gif)
크기(높이3.5cm × 너비3.5cm)

정 보통신 기술의 눈부신 발전으로 정보(情報)의 수집과 유통이 쉬워지고 누구나 인터넷 등의 통신망에 접속하여 교육, 쇼핑, 행정 등의 다양한 서비스를 이용할 수 있게 되었다. 가까운 미래에는 시간과 공간의 제약 없이 언제 어디서나 정보통신 서비스를 이용할 수 있을 것으로 전망된다. 그러나 이와 같은 급격한 발전은 무분별한 광고성 정보 전송, 사이버 범죄, 정보 격차 문제 등 새로운 정보화 역기능을 초래하게 되었다.



특히 개인정보의 수집, 저장, 유통이 간편해짐에 따라 집적된 개인정보의 양이 급격히 증가하였음에도 불구하고 이에 대한 보호조치가 미흡하여 인터넷을 통해 주민등록번호가 노출되기도 하고 브로커에 의해 다량의 개인정보가 거래되기도 하는 등 개인정보 및 사생활 침해 문제가 심각해지고 있다. 정보화 사회에서는 비대면의 상태에서 개인정보를 매개로 서로를 확인한 후 사회 경제적인 활동이 이루어지므로 개인정보의 도용 및 사생활 침해 시 그 피해가 더욱 증가하게 된다. 개인정보 유출(流出)은 당사자에게 정신적, 경제적 피해를 주며 정보사회 자체에 대한 신뢰가 붕괴되어 사회적 혼란을 야기할 수 있기에 개인정보^A가 노출되지 않도록 지속적으로 확인하고 관리해야 한다.

각주

● 개인정보 보호정책 방향

궁서, 18pt, 흰색, 음영(파랑)

- 1 법 수행체계 기반 구축
 - 가) 개인정보보호법 기본계획 수립 및 처리 실태 파악
 - 나) 개인정보 보호 시행계획 및 표준 지침 마련
- 2 법제 인식 제고 및 자율 역량 강화
 - 가) 개인정보보호법 인식 확산을 위한 대국민 캠페인
 - 나) 개인정보 보호교육 강화 및 자율규제 시행

다단계 번호 매기기
(1 단계, 2 단계)
1단계 맞춤위치 : 0.3cm
2단계 맞춤위치 : 0.75cm

● 개인정보보호법 적용 정부기관

궁서, 18pt, 기울임, 강조점

굴림, 10pt, 가운데 맞춤,
셀 음영 : 노랑

구분		기관 수		비고
국가행정기관	중앙행정기관	중앙부처	39 개소	18 부 4 처 17 청
		개별법	26 개소	감사원, 중앙인사위원회 등
		행정위원회	43 개소	중앙토지수용위원회 등
	소속기관	부속기관	423 개소	시험연구, 교육문화, 의료, 기타
		지방행정기관	273 개소	1 차 기관(지방채신청 등)

- 위 자료는 2011년 8월을 기준으로 작성되었습니다.

한국인터넷진흥원

굴림, 20pt, 굵게,
장평 110%, 가운데 맞춤

^A 성명, 주민번호 등 개인을 식별할 수 있는 부호, 문자 등의 정보