

정보기술자격(ITQ)시험

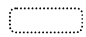
MS오피스
2007/2010

과 목	코 드	문제유형	시험시간	수험번호	성 명
MS워드	1112	B	60분		

수험자 유의사항

- 수험자는 문제지를 받는 즉시 문제지와 **수험표상의 시험과목(프로그램), 버전이 동일하지 반드시 확인**하여야 합니다.
- 파일명은 본인의 “수험번호-성명”으로 입력하여 답안폴더(내문서WITQW)에 하나의 파일로 저장해야 하며, 답안문서 파일명이 “수험번호-성명”과 일치하지 않거나, 답안파일을 전송하지 않아 미제출로 처리될 경우 실격입니다(예 : 내문서WITQW12345678-홍길동.docx).
- 답안 작성을 마치면 파일을 저장하고, ' 답안 전송 ' 버튼을 선택하여 감독위원 PC로 답안을 전송하십시오. 수험생 정보와 저장한 파일명이 다를 경우 전송되지 않으므로 주의하시기 바랍니다.
- 답안 작성 중에도 **주기적으로 저장하고, ' 답안 전송 '**을 이용하여 감독위원 PC로 답안을 전송하여야 문제발생을 줄일 수 있습니다.
- 답안문서는 지정된 경로 외의 다른 보조기억장치에 저장하거나 기타 통신수단(이메일, 메신저, 네트워크)을 이용하여 외부로 반출할 때는 부정 또는 실격 처리됩니다.
- 시스템 조작의 미숙으로 시험이 불가능하다고 판단되는 수험자는 실격 처리됩니다.
- 시험 중 부주의 또는 고의로 시스템을 파손한 경우는 수험자가 변상해야 합니다.
- 시험을 완료한 수험자는 답안파일이 전송되었는지 확인한 후 감독위원의 지시에 따라 문제지를 제출하고 퇴실합니다.

답안 작성 요령

- **온라인 답안 작성 절차**
수험자 등록 ⇒ 시험 시작 ⇒ 답안파일 저장 ⇒ 답안 전송 ⇒ 시험 종료
- **공통 부문**
 - 글꼴에 대한 기본설정은 “바탕”, 10포인트, 검정으로 하며, 문서작성능력평가의 줄간격은 한 페이지 내에 작성되도록 조정합니다.
 - 각 문제에서 주어진 《조건》에 따라 작성하고 언급하지 않는 조건은 《출력형태》와 같이 작성합니다.
 - 용지여백은 왼쪽 · 오른쪽 1.1cm, 위쪽 · 아래쪽 · 머리글 · 바닥글 1cm, 제본 0cm로 합니다.
 - 그림 삽입 문제의 경우 내문서WITQWPicture 폴더에서 지정된 파일을 선택하여 삽입합니다.
 - 삽입한 그림은 반드시 문서에 포함하여 저장해야 합니다(미포함 시 감점 처리).
 - 지정된 페이지에 정확히 작성하시기 바라며, 그렇지 않을 경우에 해당 항목은 0점 처리됩니다.
- ※ 페이지구분 : 1페이지 - 기능평가 I (1, 2번 문제번호 표시),
2 페이지 - 기능평가 II (3, 4번 문제번호 표시),
3 페이지 - 문서작성 능력평가
- **기능평가 문제**
 - 문제와 조건은 입력하지 않으며 문제번호와 답《출력형태》만 작성합니다.
 - 4번 문제는 묶기를 하면 0점 처리됩니다.
- **문서작성 능력평가 문제**
 - A4 용지(210mm * 297mm) 1매 크기, 세로 서식 문서로 작성합니다.
 -  표시는 문서 작성에 대한 지시사항이므로 작성하지 않습니다.

기능평가 I (150점)

1. 다음의 《조건》에 따라 스타일 기능을 적용하여 《출력형태》와 같이 작성하십시오. (50 점)

《조건》 (1) 스타일 이름 - fatness

(2) 단락 - 왼쪽 들여쓰기 : 1글자, 단락 뒤 간격 : 12pt

(3) 글꼴 - 글꼴 : 한글(돋움)/영문(궁서), 크기 : 10pt, 장평 : 105%, 간격 : 표준

《출력형태》

Fat kids suffer terribly. Children show pictures of obese kids as well as kids with various disabilities.

국민체력실태조사는 체력 증진과 국민체력지표 개발을 위한 정책 수립의 기초 자료를 얻기 위한 것으로서 문화체육관광부가 2 년을 주기로 실시한다.

2. 다음의 각 조건에 따라 《출력형태》와 같이 표와 차트를 작성하십시오. (100 점)

《표 조건》 (1) 표 전체(표, 캡션) - 돋움, 10pt

(2) 맞춤 - 문자 : 가운데 맞춤, 숫자 : 오른쪽 맞춤

(3) 셀 음영 - 노랑

(4) 계산 기능을 이용하여 합계를 구하고 캡션 기능 사용할 것

(5) 테두리 모양은 《출력형태》와 동일하게 처리할 것

《출력형태》

연령별 비만인구 현황(단위 : %)

구분	2005 년	2007 년	2009 년	2011 년	합계
20 대	27.5	31.6	37.4	39.5	
30 대	19.7	22.3	28.8	32.1	
40 대	21.9	33.4	40.6	37.3	
50 대 이상	34.6	29.8	31.2	34.9	

《차트조건》 (1) 차트 테이터는 표 내용에서 연도별 20대, 30대, 40대의 값만 이용할 것

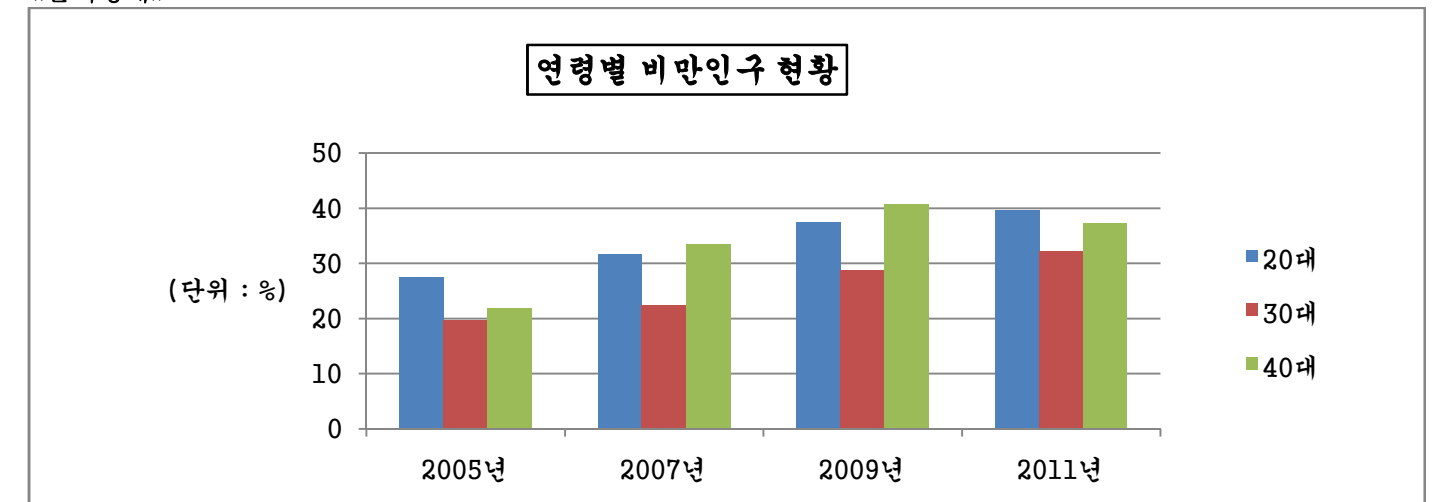
(2) 종류 - <묶은 세로 막대형>으로 작업할 것

(3) 제목 - 글꼴 : 궁서, 굵게, 12pt, 테두리

(4) 제목 이외의 전체 글꼴 - 궁서, 보통, 10pt

(5) 축제목과 범례는 《출력형태》와 동일하게 처리할 것

《출력형태》



기능평가 II (150점)

3. 다음 (1), (2)의 수식을 수식 편집기로 각각 입력하시오. (40점)

《출력형태》

$$(1) T = 2\pi\sqrt{\frac{r^3}{GM}} = 5.9 \times 10^5$$

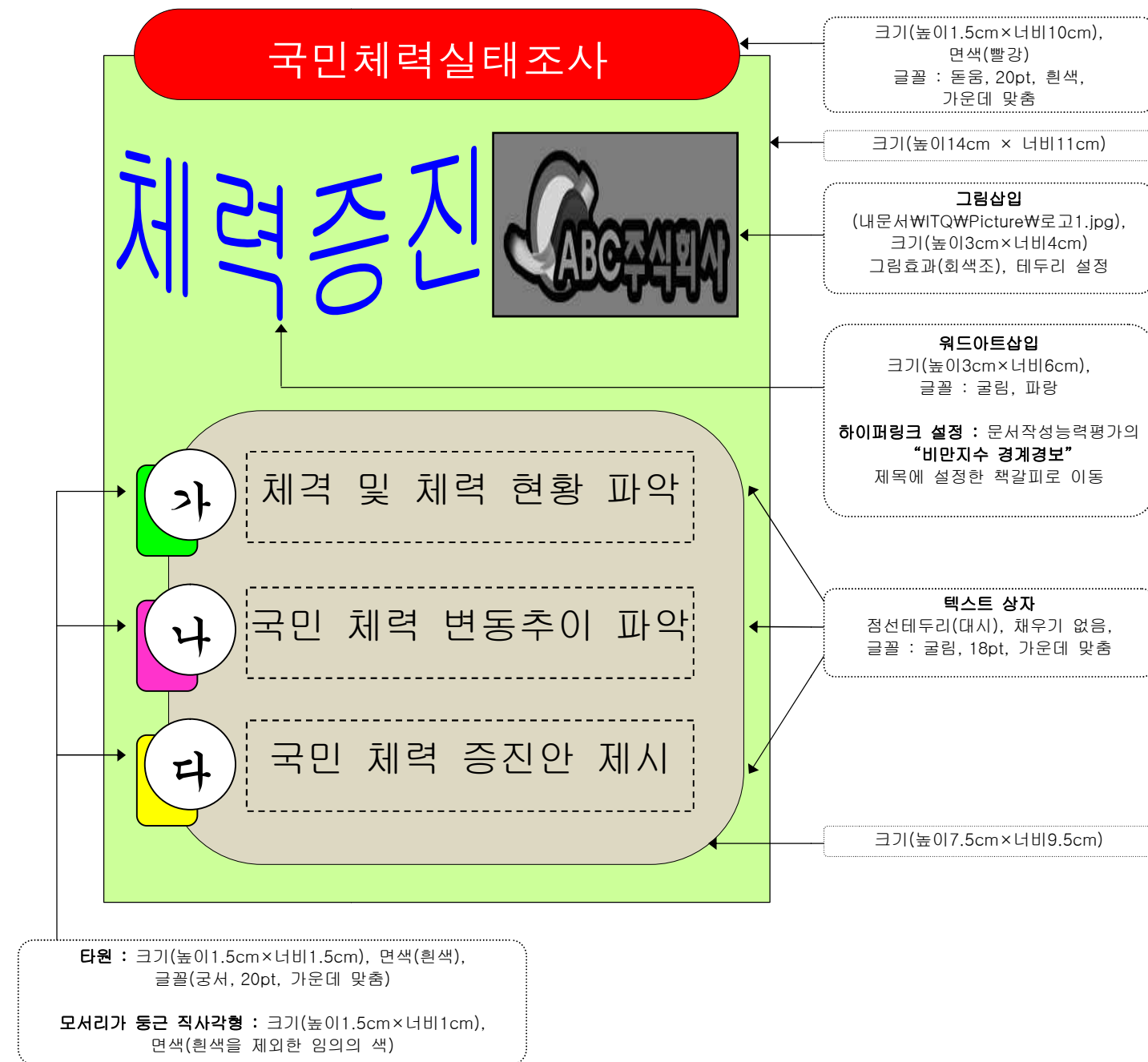
$$(2) A(1+r)^n = \frac{a((1+r)^n-1)}{r}$$

4. 다음의 《조건》에 따라 《출력형태》와 같이 문서를 작성하시오. (110 점)

《조건》

- (1) 그리기 도구를 이용하여 작성하고 모든 도형(워드아트, 지정된 그림 포함)을 《출력형태》와 같이 작성하시오.
- (2) 도형의 면색은 지시사항이 없으면 채우기 없음을 제외하고 서로 다르게 임의로 지정하시오.

《출력형태》



문서작성 능력평가 (200점)

글꼴 : 돋움, 16pt, 굵게, 가운데 맞춤
책갈피 이름 : 국민체력실태조사
윗줄 달기 : 묶어서, 가운데 맞춤

머리글 기능
돋움, 10pt, 오른쪽 맞춤 → 역대 왕조의 신주

체격 증가 체력 감소

비만지수 경계경보

단락의 첫 문자 장식
궁서, 빨강

각주

그림삽입(내문서WITQWPictureW그림4.jpg, 자르기)
크기(높이3.5cm×너비4cm)

문 화체육관광부가 국민체육진흥공단 체육과학연구원에 의뢰하여 시행하는 국민체력 실태조사는 2년을 주기로 하여 전 국민을 모집단^A으로 전국의 19세 이상 남녀 4천 명을 표본으로 선정하여 실시한다. 본 조사는 국민의 체격과 체력 실측(實測)을 통한 현황 파악 및 그 변동추이의 원인 분석, 성별 및 연령별 국민 체력 평가 기준치 제시, 외국의 체력 수준과의 비교 분석, 국민의 체력 증진을 위한 정책 대안 제시 등을 주요 내용으로 연구함으로써 국민체력지표 개발을 위한 정책 수립의 기초 자료를 얻기 위한 것으로서 신장, 체중, 신체질량지수 등을 조사한다.

조사 결과에 따르면 현재 우리 국민은 체중, 신체질량지수, 체지방률 등 비만 관련 지표가 지속적으로 증가하고 있다. 특히 20대 연령층에서 이러한 경향(傾向)이 뚜렷하였으며 근지구력, 스피드, 유연성, 순발력 등 대부분의 체력 요인에서 전제적으로 수준이 낮아진 것으로 조사되었다. 이는 젊은 층의 급격한 체력 감소에 기인한 것으로 분석된다. 신장과 체중도 일본과 중국에 비해서는 월등하나 비만지수가 높고 순발력, 지구력, 평형성 등의 체력은 대체로 약한 것으로 평가되어 이에 대한 대책 마련이 시급한 상황인 것으로 나타났다.

◆ 국민체력실태조사 개요

- 1 조사 방법 및 대상
 - 가) 조사 방법 : 2년 주기로 4월부터 11월까지
 - 나) 조사 대상 : 성별, 연령별, 지역별 표본조사 4천 명
- 2 연구 기관 및 소요 예산
 - 가) 연구 기관 : 국민체육진흥공단 체육과학연구원
 - 나) 소요 예산 : 156백만 원(국고)

다단계 번호 매기기
(1 단계, 2 단계)
1단계 맞춤위치 : 0.3cm
2단계 맞춤위치 : 0.75cm

◆ 주요 측정 항목

구분	항목	측정 내용	측정 단위
체력	체지방률	남자 : 가슴, 복부, 대퇴 여자 : 삼두, 상장골, 대퇴	피부두겹법(0.1mm)
	근지구력	윗몸일으키기	1 분
	순발력	제자리멀리뛰기	1cm
	유연성	앉아윗몸앞으로굽히기	0.5cm
	전신지구력	왕복 오래달리기	20m

- 상기 측정 항목은 성인 19 세부터 64 세를 대상으로 한 내용입니다.

국민체육진흥공단

궁서, 20pt, 굵게,
장평 120%, 가운데 맞춤

^A 통계적인 관찰의 대상이 되는 집단 전체