

# 정보기술자격(ITQ)시험

아래 한글  
2007/2010

과 목	코드	문제유형	시험시간	수험번호	성 명
아래 한글	1111	C	60분		

## 수험자 유의사항

- 수험자는 문제지를 받는 즉시 문제지와 **수험표상의 시험과목(프로그램), 버전이 동일하지 반드시 확인**하여야 합니다.
- 파일명은 본인의 “수험번호-성명”으로 입력하여 답안폴더(내문서WITQ 또는 라이브러리W문서 WITQ)에 하나의 파일로 저장해야 하며, 답안문서 파일명이 “수험번호-성명”과 일치하지 않거나, 답안파일을 전송하지 않아 미제출로 처리될 경우 실격 처리합니다(예:12345678-홍길동.hwp).
- 답안 작성을 마치면 파일을 저장하고, ‘답안 전송’ 버튼을 선택하여 감독위원 PC로 답안을 전송 하십시오. 수험생 정보와 저장한 파일명이 다를 경우 전송되지 않으므로 주의하시기 바랍니다.
- 답안 작성 중에도 **주기적으로 저장하고, ‘답안 전송’**하여야 문제 발생을 줄일 수 있습니다. 작업 한 내용을 저장하지 않고 전송할 경우 이전에 저장된 내용이 전송되오니 이점 유의하시기 바랍니다.
- 답안문서는 지정된 경로 외의 다른 보조기억장치에 저장하는 경우, 지정된 시험 시간 외에 작성 된 파일을 활용할 경우, 기타 통신수단(이메일, 메신저, 네트워크 등)을 이용하여 타인에게 전달 또는 외부 반출하는 경우는 부정 처리합니다.
- 시험 중 부주의 또는 고의로 시스템을 파손한 경우는 수험자가 변상해야 하며, <수험자 유의사항>에 기재된 방법대로 이행하지 않아 생기는 불이익은 수험생 당사자의 책임임을 알려 드립니다.
- 시험을 완료한 수험자는 답안파일이 전송되었는지 확인한 후 감독위원의 지시에 따라 문제지를 제출하고 퇴실합니다.

## 답안 작성요령

- **온라인 답안 작성 절차**  
수험자 등록 ⇒ 시험 시작 ⇒ 답안파일 저장 ⇒ 답안 전송 ⇒ 시험 종료
- **공통 부문**
  - 글꼴에 대한 기본설정은 바탕, 10포인트, 검정, 줄간격 160%, 양쪽정렬로 합니다.
  - 각 문항에 주어진 <조건>에 따라 작성하고 언급하지 않은 조건은 출력형태와 같이 작성합니다.
  - 용지여백은 왼쪽오른쪽 11mm, 위쪽아래쪽머리말꼬리말 10mm, 제본 0mm로 합니다.
  - 그림 삽입 문제의 경우 내문서WITQWPicture 폴더에서 지정된 파일을 선택하여 삽입하십시오.
  - 삽입한 그림은 반드시 문서에 포함되어 저장해야 합니다(미포함 시 감점 처리).
  - 각 항목은 지정된 페이지에 출력형태와 같이 정확히 작성하시기 바라며, 그렇지 않을 경우에 해당 항목은 0점 처리됩니다.
  - ※ 페이지구분 : 1페이지 - 기능평가 I (문제번호 표시 : 1. 2.),  
2페이지 - 기능평가 II (문제번호 표시 : 3. 4.),  
3페이지 - 문서작성 능력평가
- **기능평가**
  - 문제와 <조건>은 입력하지 않으며 문제번호와 답(<출력형태>)만 작성합니다.
  - 4번 문제는 묶기를 했을 경우 0점 처리됩니다.
- **문서작성 능력평가**
  - A4 용지(210mm×297mm) 1매 크기, 세로 서식 문서로 작성합니다.
  - [ ] 표시는 문서작성에 대한 지시사항이므로 작성하지 않습니다.

## 기능평가 I (150점)

1. 다음의 <조건>에 따라 스타일 기능을 적용하여 <출력형태>와 같이 작성하십시오. (50점)

- <조건> (1) 스타일 이름 - water  
(2) 문단 모양 - 왼쪽 여백 : 15pt, 문단 아래 간격 : 10pt  
(3) 글자 모양 - 글꼴 : 한글(돋움)/영문(굴림), 크기 : 10pt, 장평 : 95%, 자간 : -5%

### <출력형태>

Since its establishment in 1967, K-water has been implementing national water resources management policies regarding multi purpose dams, water supply dams and regional water supply systems.

한국수자원공사는 수자원을 종합적으로 개발, 관리하여 생활용수 등의 공급을 원활하게 하고 수질을 개선함으로써 국민 생활의 향상과 공공복리의 증진에 이바지함을 목적으로 하는 공기업이다.

2. 다음의 <조건>에 따라 <출력형태>와 같이 표와 차트를 작성하십시오. (100점)

- <표 조건> (1) 표 전체(표, 캡션) - 돋움, 10pt  
(2) 정렬 - 문자 : 가운데 정렬, 숫자 : 오른쪽 정렬  
(3) 셀 배경(면색) : 노랑  
(4) 한글의 계산 기능을 이용하여 빈칸에 합계를 구하고, 캡션 기능 사용할 것  
(5) 선 모양은 <출력형태>와 동일하게 처리할 것

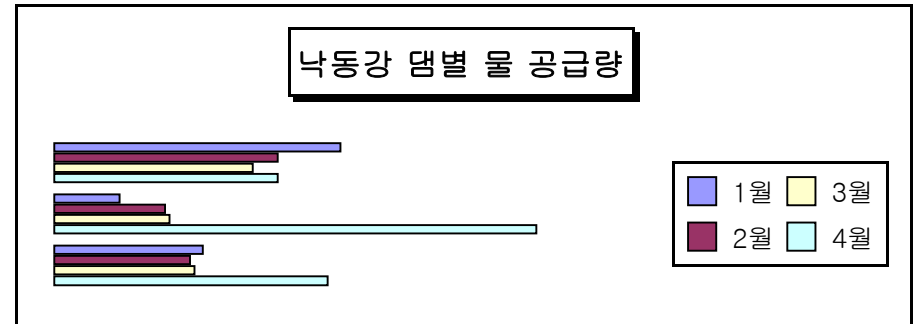
### <출력형태>

낙동강 댐별 물 공급량(단위 : 만 세제곱미터)

댐 이름	1월	2월	3월	4월	합계
안동댐	69	54	48	54	
임하댐	16	27	28	116	
함천댐	36	33	34	66	
남강댐	31	36	49	103	

- <차트 조건> (1) 차트 데이터는 표 내용에서 월별 안동댐, 임하댐, 함천댐의 값만 이용할 것  
(2) 종류 - <묶은 가로 막대형>으로 작업할 것  
(3) 제목 - 굴림, 진하게, 12pt, 배경 - 선 모양(한 줄로), 그림자(2pt)  
(4) 제목 이외의 전체 글꼴 - 굴림, 보통, 10pt  
(5) 축제목과 범례는 <출력형태>와 동일하게 처리할 것

### <출력형태>



## 기능평가 II (150점)

3. 다음 (1), (2)의 수식을 수식 편집기로 각각 입력하시오. (40점)

《출력형태》

$$(1) s = d_{\text{평균}} \times t = \frac{1}{2}(d_{\text{처음}} + d_{\text{나중}})t$$

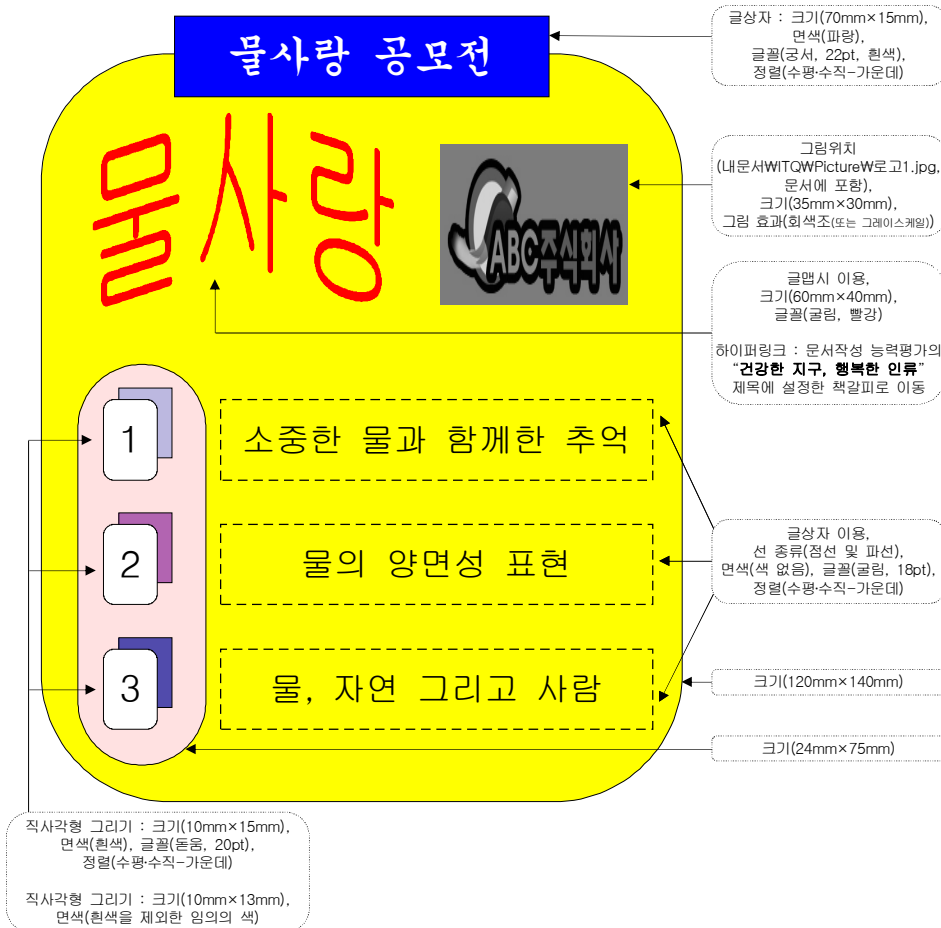
$$(2) V = \frac{1}{C} \int_t^q q dq = \frac{1}{2} \frac{q^2}{C}$$

4. 다음의 《조건》에 따라 《출력형태》와 같이 문서를 작성하시오. (110점)

《조건》

- (1) 그리기 도구를 이용하여 작성하고, 모든 도형(글래스, 지정된 그림 포함)을 《출력형태》와 같이 작성하시오.
- (2) 도형의 면색은 지시사항이 없으면 색 없음을 제외하고 서로 다르게 임의로 지정하시오.

《출력형태》



## 문서작성 능력평가 (200점)

글꼴 : 돋움, 18pt, 진하게, 가운데 정렬  
책갈피 이름 : 물사랑  
덧말 넣기

머리말 기능  
돋움, 10pt, 오른쪽 정렬

물드림캠프

K-water  
건강한 지구, 행복한 인류

문단 첫 글자 장식 기능  
글꼴 : 돋움, 면색 : 노랑

그림위치(내문서WITQWPictureW그림4.jpg, 문서에 포함)  
자르기 기능 이용, 크기(40mm×30mm), 바깥 여백 왼쪽 : 2mm

물이 사라지고 있습니다. 지구온난화로 물부족은 심각해지는 반면, 가속화하는 거대 도시화로 인해 물 사용량은 날로 증가하고 있습니다. 수자원의 불균형으로 개발도상국은 기근(饑饉)과 질병에 시달리는 인구가 늘어나고 곳곳에서 하천과 호수 등 국가 공유 수자원 확보를 위한 경쟁이 가속화되는 상황입니다. 국가별 지역별로 물의 배분과 가격 등의 분쟁도 증가하고 있습니다. 문명의 기원이 그랬던 것처럼 인류의 미래(未來)도 물에 달려 있습니다.



한국수자원공사는 4월부터 11월까지 매주 목요일 전국 8개 지역본부의 댐과 정수장에서 학생들에게 물의 소중함과 물 관련 과학 지식 및 정보 등을 알려주는 물드림캠프①를 운영합니다. 물드림캠프는 초등학교와 중학생에게 교과서에서 배운 물 관련 과학 이론을 직접 실험하게 함으로써 미래 과학 인재 양성의 기틀을 마련하고자 2012년 6월부터 시작한 교육 기부 프로그램입니다. 특히 전기를 생산하는 친환경 수자 모형 만들기과 간이 정수 실험 활동은 학생들 사이에서 인기가 높습니다. 건강하고 안전한 수돗물의 생산 과정과 과학적 수질 관리 과정을 직접 눈으로 보며 수돗물을 올바르게 이해할 수 있는 현장 체험 활동에 많은 관심을 바랍니다.

### 2015 물드림캠프 개요

1) 모집 대상 및 장소

- 가) 모집 대상 : 초등학교 4 - 6학년
- 나) 장소 : 경기도 성남시 한국수자원공사

2) 운영 기간 및 모집 기간

- 가) 운영 기간 : 2015. 4. 9(목) - 2015. 11. 19(목)
- 나) 모집 기간 : 2015. 4. 9(목) - 2015. 6. 30(화)

### 프로그램 교육 내용

구분	교육 시간	교육 내용	기부자
오리엔테이션	10:30 - 11:00	물의 특성 및 중요성 이론 교육	한국수자원공사
정수장 견학	11:00 - 12:00	성남정수장 또는 고양정수장	
중식	12:00 - 13:00	중식	
물과학 창의 실험	13:00 - 13:40	간이 정수기 만들기	
	13:40 - 14:20	친환경 수차 만들기	
마무리	14:20 - 14:30	만족도조사	

- 교육기부포털 홈페이지 및 한국수자원공사 담당자 이메일로 신청하기 바랍니다.

글꼴 : 궁서, 25pt, 진하게, 정렬 110%, 오른쪽 정렬

한국수자원공사

① K-water 직원이 직접 강사가 되어 학생들을 지도하며, 이론 교육과 진로 체험을 함께 진행

쪽 번호 매기기  
2로 시작