

# 사회탐구 영역(한국지리)

## 제 4 교시

성명

수험번호

3

1

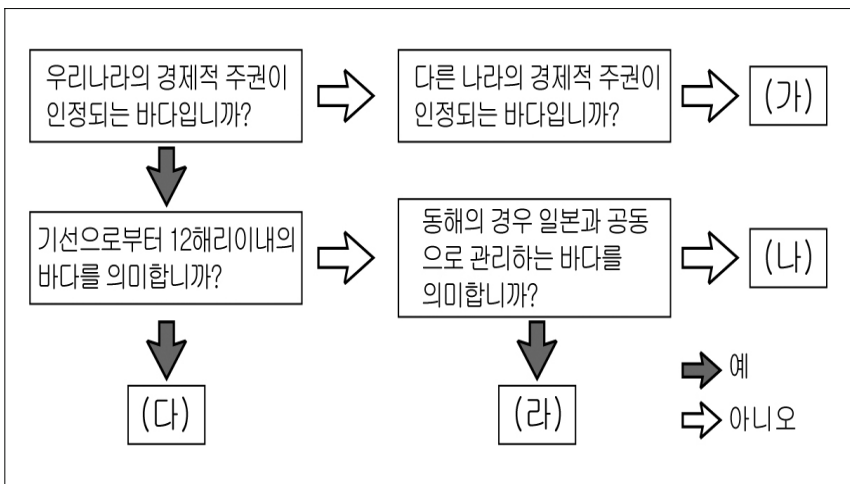
- 먼저 수험생이 선택한 과목의 문제지인지 확인하시오.
- 자신이 선택한 과목의 순서대로 문제를 풀어야 합니다.
- 문제지에 성명과 수험 번호를 정확히 기입하시오.
- 답안지에 성명, 수험 번호, 선택 과목, 답을 표기할 때에는 반드시 ‘수험생이 지켜야 할 일’에 따라 표기하시오.
- 문항에 따라 배점이 다르니, 각 물음의 끝에 표시된 배점을 참고하시오. 3점 문항에만 점수가 표시되어 있습니다. 점수 표시가 없는 문항은 모두 2점씩입니다.

1. 자료를 통해 알 수 있는 인간과 자연과의 관계를 보는 관점이 드러난 사례로 가장 적절한 것은?

전력 생산과 용수 확보를 위해 건설된 ○○지역의 다목적댐은 주변 환경에 많은 변화를 주었다. 안개 및 서리일수가 증가하여 지역 내 농작물의 생육 저하, 과일의 당도 감소 등 농작물 피해를 가져 왔다. 또한 안개가 자주 발생하여 교통사고 발생률과 오전 시간대의 전력 소비량이 증가하였다.

- ① 터널 개통으로 지역 간 접근성이 향상되었다.
- ② 하굿둑 건설로 인해 농업용수 확보가 용이해졌다.
- ③ 함경도 피난민들은 황계에 덕장을 지어 황태를 생산하였다.
- ④ 여름 기온의 영향으로 전통가옥은 남으로 갈수록 개방적이다.
- ⑤ 휴양지 건설을 위한 산림개간으로 홍수의 피해가 더욱 커졌다.

2. 다음은 우리나라 수역(水域)에 대한 형성평가지이다. (가)~(라)에 해당하는 용어에 대한 옳은 설명을 <보기>에서 고른 것은? [3점]

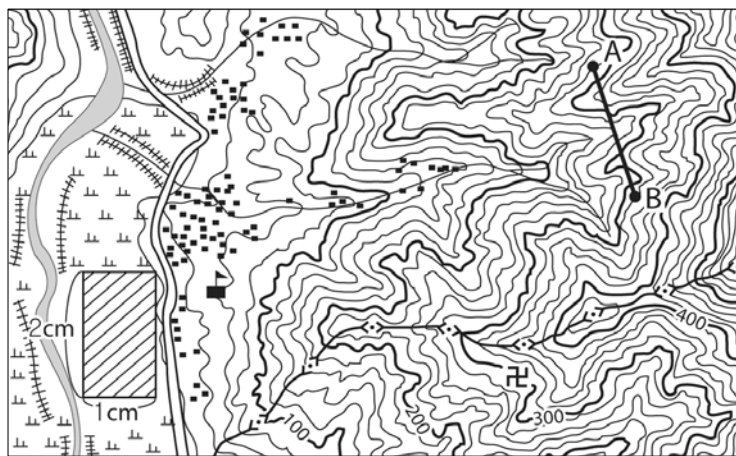


< 보 기 >


- ㄱ. (가) - 범위가 확대되고 있는 추세이다.
- ㄴ. (나) - 영해가 끝나는 선으로부터 200해리까지이다.
- ㄷ. (다) - 외국 상선은 정해진 구역 내에서 통행을 목적으로 통과할 수 있다.
- ㄹ. (라) - 독도주변 12해리는 이 수역에 포함되지 않는다.

- ① ㄱ, ㄴ                      ② ㄱ, ㄷ                      ③ ㄴ, ㄷ
- ④ ㄴ, ㄷ                      ⑤ ㄷ, ㄹ

3. 지형도를 읽은 내용으로 옳은 것을 <보기>에서 고른 것은? [3점]

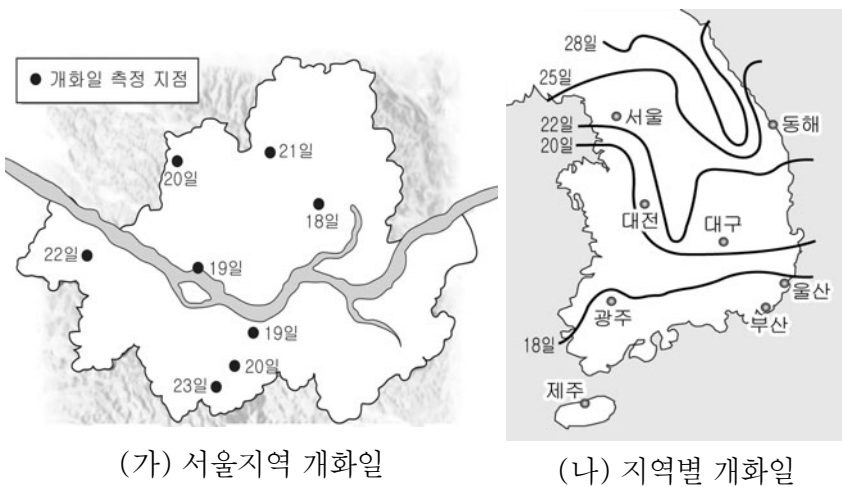


< 보 기 >

- ㄱ. 빗금 친 부분의 실제면적은 0.5km<sup>2</sup> 이다.
- ㄴ. 시·도 경계는 능선을 따라 구분되어 있다.
- ㄷ. A-B의 단면도는 으로 표현된다.
- ㄹ. 철과 학교는 약 220m 정도의 고도차가 있다.

- ① ㄱ, ㄴ                      ② ㄱ, ㄷ                      ③ ㄴ, ㄷ
- ④ ㄴ, ㄷ                      ⑤ ㄷ, ㄹ

4. 다음은 5월 중 아까시 꽃의 개화일을 나타낸 것이다. 이에 대한 옳은 설명을 <보기>에서 고른 것은? [3점]

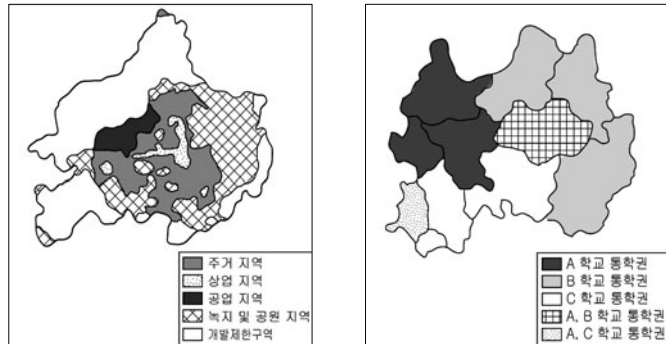


< 보 기 >

- ㄱ. (가)는 동해시(市)의 개화일보다 늦다.
- ㄴ. (가)는 도심에서 가까운 곳이 외곽보다 빠르다.
- ㄷ. (나)는 저위도 지역일수록 빠르다.
- ㄹ. (나)는 대체로 해안 지역이 동위도의 내륙 산지보다 늦다.

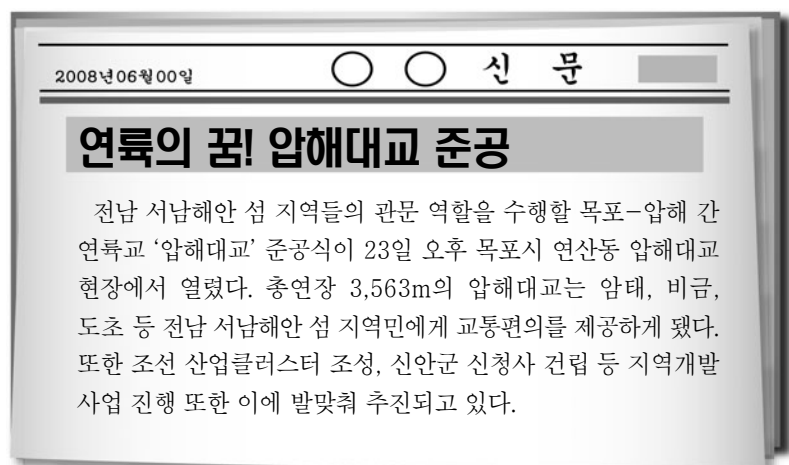
- ① ㄱ, ㄴ                      ② ㄱ, ㄷ                      ③ ㄴ, ㄷ
- ④ ㄴ, ㄷ                      ⑤ ㄷ, ㄹ

5. (가), (나) 유형의 지역에 대한 설명으로 적절하지 않은 것은?



- ① (가)는 동질성을 기준으로 구분된다.
- ② (가)는 중심성의 크기에 따라 경계가 결정된다.
- ③ (나)는 점이지역이 나타난다.
- ④ (나)는 기능적 연결성을 지닌 지역이다.
- ⑤ (나)는 중심지와 배후지로 이루어져 있다.

6. 다음은 압해면의 연륙교 준공에 관한 신문 기사이다. 연륙교 개통 이후 이 지역에서 나타나게 될 지역성 변화에 대한 추론으로 적절하지 않은 것은?



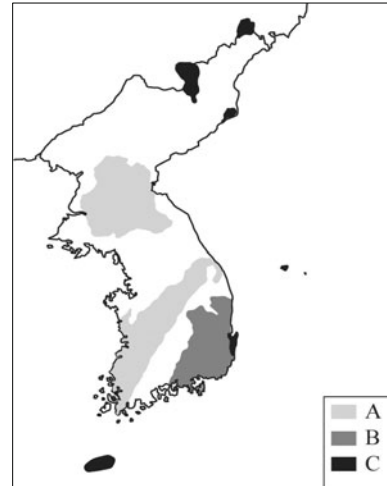
- ① 압해면의 농지비율이 감소할 것이다.
- ② 압해면의 산업별 종사자 비율이 변할 것이다.
- ③ 압해면과 목포시의 시·공간적 제약이 완화될 것이다.
- ④ 압해면과 목포시 간 교통수단의 이용분담률이 변할 것이다.
- ⑤ 압해면에 대한 목포시의 상업적 영향력은 축소될 것이다.

7. 지도에 검게 표시된 지역의 토양 특성으로 옳은 것은?



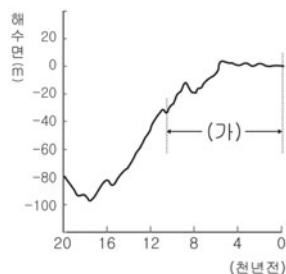
- ① 기반암의 특성이 반영되었다.
- ② 층 구조가 뚜렷하게 나타나지 않는다.
- ③ 기후와 식생의 영향을 받아 형성되었다.
- ④ 고온다습했던 고(古) 기후와 관련이 있다.
- ⑤ 유기 물질이 잘 분해되지 않는 산성 토양이다.

8. 다음은 한반도의 지체구조를 나타낸 것이다. A ~ C에 대한 설명으로 옳은 것은? [3점]



- ① A는 변성암으로 구성된 안정지괴이다.
- ② B는 호수에서 퇴적된 육성층이다.
- ③ C는 대보조산 운동으로 형성되었다.
- ④ B→A→C 순으로 형성되었다.
- ⑤ B, C에 매장된 대표적 지하자원은 석회석이다.

9. 그래프는 후빙기의 해수면 변동을 나타낸 것이다. (가)시기에 A, B 지역에서 발생했을 지형 형성 관련 작용에 대한 옳은 추론을 <보기>에서 고른 것은? [3점]

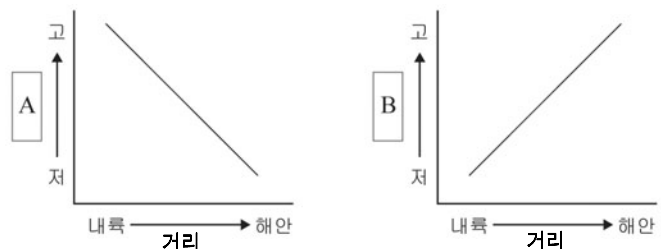


< 보 기 >

- ㄱ. A에서는 침식 기준면이 상승하였을 것이다.
- ㄴ. B에서는 강수량 증가로 하천의 운반력이 강해졌을 것이다.
- ㄷ. A에서는 침식, B에서는 퇴적 작용이 활발하였을 것이다.
- ㄹ. A에서는 기계적, B에서는 화학적 풍화 작용이 활발하였을 것이다.

- ① ㄱ, ㄴ                      ② ㄱ, ㄷ                      ③ ㄴ, ㄷ
- ④ ㄴ, ㄹ                      ⑤ ㄷ, ㄹ

10. 그래프의 A, B에 들어갈 내용을 바르게 짝지은 것은? [3점]



※ 고·저는 크기 또는 양에 따른 상대적인 개념이며, 내륙→해안은 동위도상의 변화임.

- |        |      |        |      |
|--------|------|--------|------|
| A      | B    | A      | B    |
| ① 연교차  | 대륙도  | ② 무상일수 | 대륙도  |
| ③ 연교차  | 무상일수 | ④ 무상일수 | 온량지수 |
| ⑤ 온량지수 | 무상일수 |        |      |



11. 다음과 같은 특징을 가진 산지의 형성 원인으로 적절한 것을 <보기>에서 고른 것은?

월악산은 속리산, 조령산과 더불어 국토 중앙에 위치한 대표적인 산이다. 첩첩산중을 이루는 월악산의 멋진 능선에서 계곡에 이르기까지 산 전체가 바위로 이루어졌다는 점이 있다. 거대한 암봉(巖峰)들이 끊임없이 이어지는 모습은 마치 힘찬 맥박이 용솟음치는 것 같다.

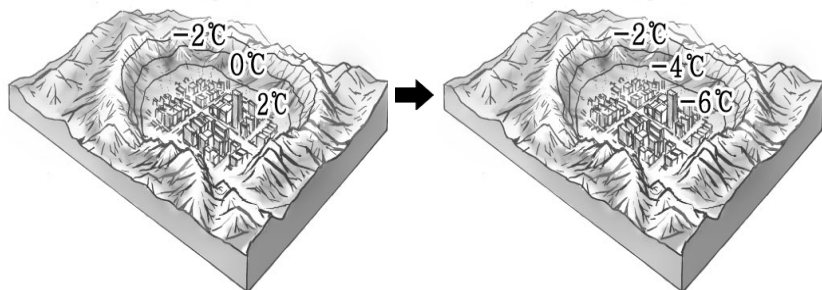


<형성 과정>

- ㄱ. 지반의 침강                      ㄴ. 용암의 분출  
ㄷ. 화강암의 관입                  ㄹ. 기반암의 풍화

- ① ㄱ, ㄴ                      ② ㄱ, ㄷ                      ③ ㄴ, ㄷ  
④ ㄴ, ㄹ                      ⑤ ㄷ, ㄹ

12. 그림은 어느 지역에서 발생한 기온 변화 현상을 나타낸 것이다. 이러한 현상이 나타날 때, 이 지역에 미치는 영향으로 가장 적절한 것은?

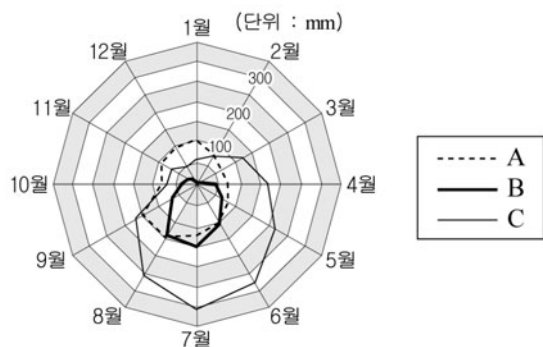


<전날 오후 1시>

<다음날 오전 6시>

- ① 토양이 침식되어 삼림이 훼손된다.  
② 황사가 잦아 호흡기 환자가 늘어난다.  
③ 강한 바람이 불어 농작물의 피해가 크다.  
④ 집중호우가 빈발하여 풍수해가 발생한다.  
⑤ 안개가 발생하여 교통사고 위험률이 높다.

13. 그림은 어느 세 지역의 강수량을 나타낸 것이다. A~C 지역의 기후 특성에 대한 옳은 추론을 <보기>에서 고른 것은? [3점]



< 보 기 >

- ㄱ. A는 B보다 바다의 영향을 많이 받을 것이다.  
ㄴ. B는 A보다 강수의 하계 집중률이 높을 것이다.  
ㄷ. B는 C보다 태풍의 영향을 크게 받을 것이다.  
ㄹ. C는 A보다 연평균 기온이 낮을 것이다.

- ① ㄱ, ㄴ                      ② ㄱ, ㄷ                      ③ ㄴ, ㄷ  
④ ㄴ, ㄹ                      ⑤ ㄷ, ㄹ

14. 다음은 수업시간에 교사가 제시한 지도와 사진이다. 사진 경관이 나타나는 지형과 관련된 탐구 주제로 가장 적절한 것은?



지표면이 움푹 파인 와지(窪地)



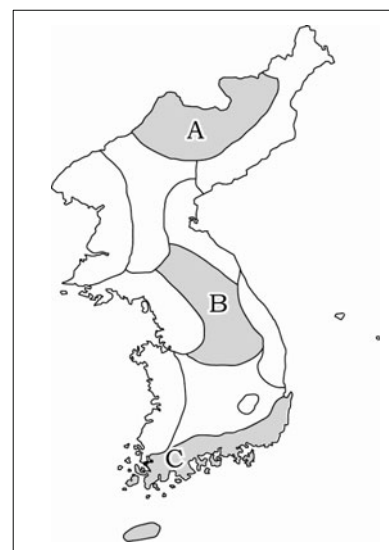
시멘트 제조의 주원료인 암석 채굴



탄산칼슘 침전에 의한 종유석

- ① 배수 조건은 토지이용과 어떤 관계가 있는가?  
② 습지 생태계의 보호를 위한 노력은 무엇인가?  
③ 용암의 열하분출로 어떤 지형이 형성 되었는가?  
④ 공룡 발자국 화석이 잘 발견되는 이유는 무엇인가?  
⑤ 범람에 의한 퇴적작용은 농업 활동에 어떤 영향을 미치는가?

15. 지도는 지리적 기준에 의한 기후 지역 구분을 나타낸 것이다. A~C 지역의 지리적 특성에 대한 설명으로 옳은 것은?



- ① A는 B보다 연강수량이 많다.  
② B는 C보다 장마 시기가 빠르다.  
③ C는 A보다 침엽수림이 넓게 분포한다.  
④ A는 갈색토, B와 C는 적색토가 넓게 분포한다.  
⑤ A→B→C로 가면서 온량지수는 높게 나타난다.

16. 자료를 통해 알 수 있는 우리나라의 위치와 관련된 설명으로 옳은 것은? [3점]



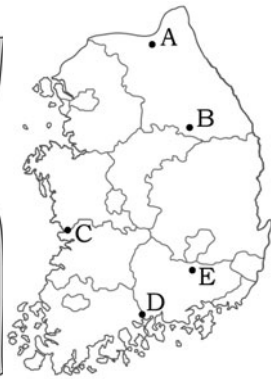
< 양부일구 >

조선시대의 해시계인 ‘양부일구’는 지구상에서의 위치적 특성을 이용하여 시간과 절기를 알 수 있도록 해주는 기구이다. 영점의 그림자가 가리키는 안쪽의 세로선을 보고 하루 중 시간을 알 수 있었다. 또한 중위도에 있어 절기마다 태양의 고도가 다를름을 이용하여 가로로 그려진 계절선의 그림자 길이를 보고 24절기를 명확하게 구분할 수 있었다.

- ① 계절풍의 영향으로 연교차가 크다.
- ② 기후가 온화하여 온대림이 넓게 분포한다.
- ③ 대륙과 해양 양 방향으로의 진출에 유리하다.
- ④ 강수량의 계절차가 커서 내륙 수운 발달에 불리하다.
- ⑤ 아시아·태평양 시대의 중심국가로 성장이 기대된다.

17. 다음은 어떤 학생이 여행한 지역을 정리한 내용이다. (가)~(다)에 해당하는 지역을 지도에서 찾아 바르게 짝지은 것은? [3점]

(가)	○ 주변의 산지를 휘감아 도는 곡류하천 ○ 래프팅을 즐기기에 적합함
(나)	○ 염해 방지를 위해 하천에 설치된 하굿둑 ○ 인공호를 이용한 용수 확보 및 관광지 활용
(다)	○ 국내 최대의 내륙 습지로 람사르 협약에서 보존 습지로 지정 ○ 습지토양 속에 물이 저장되어 갈수기에 공급



- |   |     |     |     |   |     |     |     |
|---|-----|-----|-----|---|-----|-----|-----|
|   | (가) | (나) | (다) |   | (가) | (나) | (다) |
| ① | A   | C   | B   | ② | A   | D   | C   |
| ③ | B   | C   | E   | ④ | B   | E   | D   |
| ⑤ | E   | D   | A   |   |     |     |     |

18. 사진의 A, B 지형에 대한 옳은 설명만을 <보기>에서 있는 대로 고른 것은?

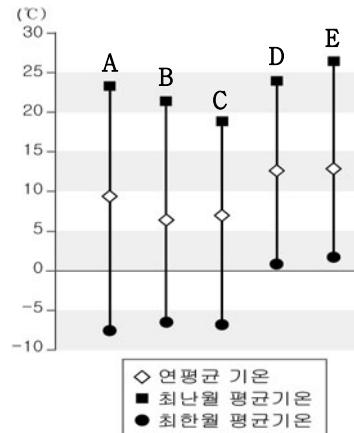


< 보 기 >

- ㄱ. A는 유동성이 큰 용암이 식어 굳어진 화산이다.  
 ㄴ. B의 산록부에 발달된 수백 개의 오름은 관광자원으로도 이용된다.  
 ㄷ. B의 중산간 지역은 기반암의 영향으로 밭농사와 과수농사가 행해진다.  
 ㄹ. A와 같은 화산 형태를 B의 산정부에서도 볼 수 있다.

- |           |              |        |
|-----------|--------------|--------|
| ① ㄱ       | ② ㄱ, ㄷ       | ③ ㄴ, ㄹ |
| ④ ㄴ, ㄷ, ㄹ | ⑤ ㄱ, ㄴ, ㄷ, ㄹ |        |

19. 다음은 각 지역의 기온 특성을 나타낸 것이다. A~E지역의 기온이 그래프와 같이 나타나는 이유로 옳지 않은 것은? [3점]



- ① D의 겨울 기온이 높은 것은 지형과 풍향 때문이다.
- ② E의 연평균 기온이 높은 것은 저위도이기 때문이다.
- ③ A가 B보다 연교차가 큰 것은 대륙의 영향이 크기 때문이다.
- ④ B가 A보다 겨울 기온이 높은 것은 난류의 영향 때문이다.
- ⑤ C가 D보다 여름 기온이 낮은 것은 해발고도가 높기 때문이다.

20. 다음은 ‘하천지형’에 대한 수업 장면이다. 교사의 질문에 옳지 않은 대답을 한 학생은?



교 사 : 어느 하천 지형의 모식도입니다. 이 지형의 특징에 대해 말해 볼까요?

학생 1 : 토지 이용은 용수 확보와 관련이 있어요.

학생 2 : 곡구(谷口)에서 유속이 감소하면서 형성된 지형이에요.

학생 3 : 우리나라에는 저산성 산지가 많아 발달이 미약해요.

교 사 : 그렇다면 이 지역의 하천과 관련된 특징은 무엇일까요?

학생 4 : 기반암의 특성이 반영되어 비가 올 때만 일시적으로 물이 흐르는 하천이에요.

학생 5 : 물을 얻기 쉬운 지역에 주로 촌락이 형성돼요.

- ① 학생 1    ② 학생 2    ③ 학생 3    ④ 학생 4    ⑤ 학생 5

#### ※ 확인사항

○ 문제지와 답안지의 해당란을 정확히 기입(표기)했는지 확인 하시오.