

제 4 교시

사회탐구 영역 (한국지리)

성명

수험번호

3

- 자신이 선택한 과목의 문제지인지 확인하시오.
- 문제지에 성명과 수험번호를 정확히 써 넣으시오.
- 답안지에 성명과 수험번호를 써 넣고, 또 수험번호와 답을 정확히 표시하시오.
- 과목을 선택한 순서대로 풀고, 답은 답안지의 '제1선택'란에서부터 차례대로 표시하시오.
- 문항에 따라 배점이 다르니, 각 물음의 끝에 표시된 배점을 참고하시오. 3점 문항에만 점수가 표시되어 있습니다. 점수 표시가 없는 문항은 모두 2점입니다.

1. 다음 글에 나타난 인간과 자연의 관계에 대한 설명으로 알맞은 것을 <보기>에서 고른 것은?

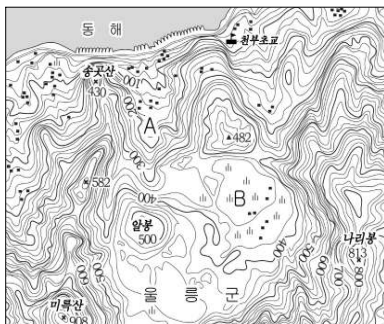
- (가) 금강 하굿둑의 건설로 바닷물의 역류를 방지하여 농경지의 염해를 막을 수 있게 되었고, 각종 용수 확보가 용이해졌다.
- (나) 전통 가옥의 지붕 재료를 보면 평야 지역에서는 볏짚을, 산간 지역에서는 나무 판자로 만든 너와를 사용하기도 하였다.

—<보 기>—

- ㄱ. (가)는 (나)보다 자연의 이용과 개발을 강조한다.
- ㄴ. (가)는 (나)보다 인간과 자연의 공존을 강조한다.
- ㄷ. (나)는 (가)보다 자연의 영향력을 강조한다.
- ㄹ. (나)는 (가)보다 인간의 문화적 배경을 강조한다.

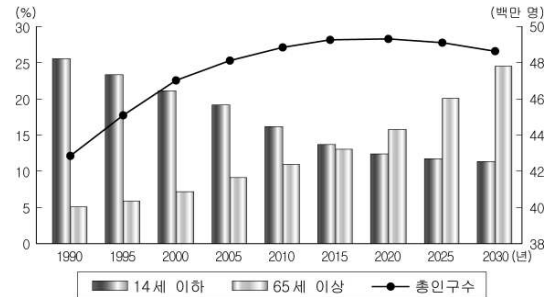
- ① ㄱ, ㄴ ② ㄱ, ㄷ ③ ㄴ, ㄷ
- ④ ㄴ, ㄹ ⑤ ㄷ, ㄹ

2. 지형도에 나타난 지역에 대한 설명으로 알맞은 것은? [3점]



- ① A 지점에서는 천부초교가 잘 보인다.
- ② B 지역은 차별 침식으로 형성되었다.
- ③ 알봉은 나리봉보다 형성 시기가 늦다.
- ④ 해안에 mmm로 표시된 곳에는 사빈이 분포한다.
- ⑤ 현무암질 용암으로 이루어져 지형의 경사가 급하다.

3. 그래프와 같이 인구 변화가 지속될 경우 예상할 수 있는 내용으로 알맞지 않은 것은?

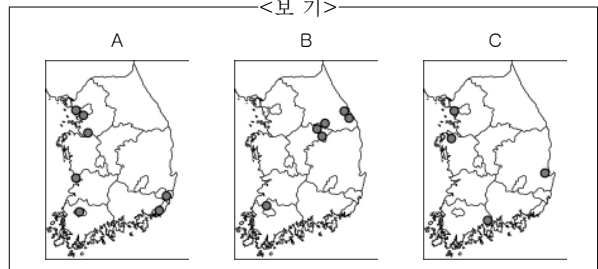


- ① 경제 활동 인구의 부양부담이 증가할 것이다.
- ② 인구 부양력 증가로 인구 규모가 커질 것이다.
- ③ 다자녀 가구에 대한 각종 지원이 확대될 것이다.
- ④ 평균 수명이 연장되고 중위 연령이 높아질 것이다.
- ⑤ 노년층을 위한 재취업 프로그램이 활성화될 것이다.

4. (가)~(다)에 해당하는 공업의 분포를 나타낸 지도를 <보기>에서 찾아 알맞게 연결한 것은? [3점]

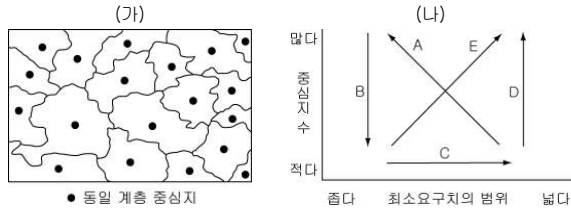
- (가) 우리나라에서 가채 연수가 가장 긴 지하자원을 원료로 하며 제조 과정에서 무게와 부피의 감소율이 커 원료 산지에 입지하는 대표적인 공업이다.
- (나) 제품은 중량 비중이 높고, 주로 다른 공업에 이용되어 타 공업과의 연계성이 크며, 많은 원료와 동력이 투입되고, 넓은 부지와 대형 설비가 필요한 기간산업이다.
- (다) 여러 가지 부품을 하나의 생산 라인에서 조립하여 완제품을 생산하는 공업으로 타 산업과 기술의 연관성이 커 관련 업체들이 주변에 집적하는 경향이 뚜렷하다.

—<보 기>—



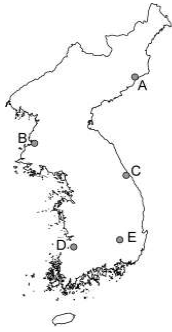
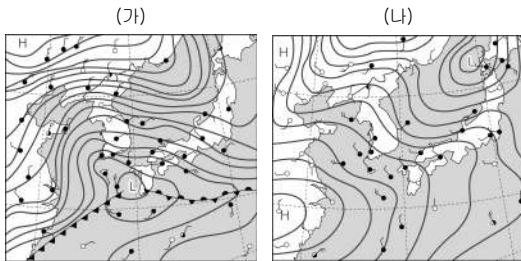
- | | | | | | | | |
|---|-----|-----|-----|---|-----|-----|-----|
| | (가) | (나) | (다) | | (가) | (나) | (다) |
| ① | A | B | C | ② | A | C | B |
| ③ | B | A | C | ④ | B | C | A |
| ⑤ | C | B | A | | | | |

5. (가) 지역에 인구가 증가했을 때 나타날 수 있는 변화로 알맞은 것을 (나)에서 고른 것은?



- ① A ② B ③ C ④ D ⑤ E

6. 겨울철에 (가), (나) 일기도가 나타날 경우 많은 눈이 내릴 것으로 예상되는 지역을 지도에서 찾아 알맞게 연결한 것은? [3점]



- | | (가) | (나) |
|---|-----|-----|
| ① | A | E |
| ② | B | A |
| ③ | C | D |
| ④ | D | B |
| ⑤ | E | C |

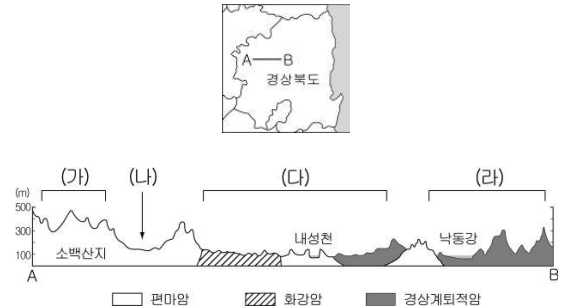
7. 자료의 A~E 교통 수단에 대한 설명으로 알맞은 것은?

연도	국내 여객 수송 분담률					국내 화물 수송 분담률				
	A	B	C	D	E	A	B	C	D	E
1980	5.0	0.8	94.1	0.1	0.0	28.4	0.0	60.5	11.1	0.0
1990	4.5	7.6	87.7	0.1	0.1	17.2	0.0	63.7	19.0	0.1
2000	6.0	16.6	77.1	0.1	0.2	6.7	0.0	73.6	19.6	0.1
2007	7.8	16.6	75.4	0.1	0.1	6.2	0.0	76.9	16.9	0.0

(단위 : %, 소수점 둘째 자리에서 반올림)

- ① A는 신속성은 뛰어나지만 운송비가 가장 비싸다.
 ② B의 시간거리 단축은 대수 공항 이용객 수를 감소시켰다.
 ③ C는 기동성과 문전연결성이 탁월해 수송 분담률이 가장 높다.
 ④ D는 대도시 통근권 확대의 주요인이 되었다.
 ⑤ E는 단위 거리당 운송비의 체감률이 가장 높다.

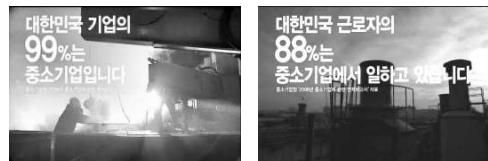
8. 그림은 A-B의 단면을 나타낸 것이다. (가)~(라)에 대한 설명으로 알맞은 것은? [3점]



- ① (가)보다 (라)의 기반암이 먼저 형성되었다.
 ② (가)는 한국 방향 산맥으로 신생대 제3기에 형성되었다.
 ③ (나)는 화산 활동 후 함몰되어 형성되었다.
 ④ (다)는 외적 작용으로 형성되었으며 농경에 유리하다.
 ⑤ (라)의 지층은 대표적인 해성층이다.

9. 자료를 토대로 설정한 탐구 주제로 가장 적절한 것은?

(가) TV 광고 장면

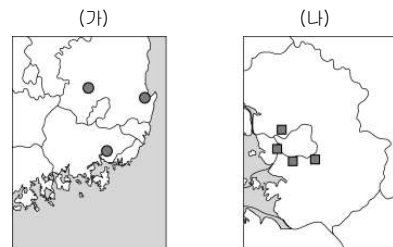


(나) 기업 규모별 생산액 비중

기업 규모	대기업	중기업	소기업
생산액 비중(%)	48.9	26.9	24.2

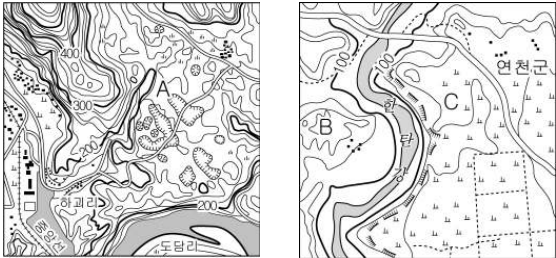
- ① 공업의 이중 구조 ② 공업의 발달 과정
 ③ 공업 구조의 변화 ④ 공업 입지의 변화
 ⑤ 공업의 지역적 편재

10. (가), (나)에 표시된 도시군에 대한 설명으로 알맞지 않은 것은?



- ① (가)는 하향식 개발 방식에 의해 조성된 공업 도시이다.
 ② (나)는 서울의 인구 분산을 유도하기 위해 건설되었다.
 ③ (나)로 인해 서울을 중심으로 한 연담 도시화가 확대되었다.
 ④ (가)보다 (나) 도시는 기반 기능의 비중이 더 높다.
 ⑤ (가)보다 (나) 도시의 개발 시기에 도시화율이 더 높다.

11. 지도의 A~C에 주로 분포하는 기반암을 표에서 골라 알맞게 연결한 것은? [3점]



우리나라 암석의 분포 (단위 : %)

지질시대	퇴적암	화성암		변성암
		분출암	관입암	
신생대	2	㉠ 4	-	-
중생대	9	6	25	-
고생대	㉡ 9	-	2	-
사·원생대	-	-	-	㉢ 43

- A

B

C

①

㉠

㉡

㉢

②

㉠

㉢

㉡

③

㉡

㉠

㉢

④

㉡

㉢

㉠

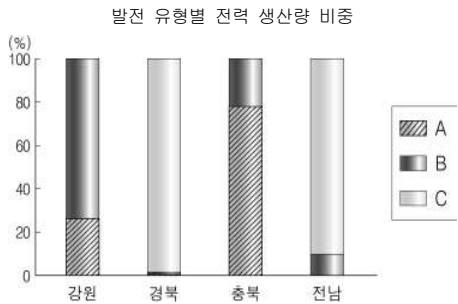
⑤

㉢

㉡

㉠

12. 그래프의 A~C에 대한 설명으로 알맞은 것을 <보기>에서 고른 것은? [3점]



<보 기>

- ㄱ. A는 발전량 조절이 용이하고 송전비가 적다.

ㄴ. B의 주 연료는 석탄과 석유, 천연 가스이다.

ㄷ. C는 발전 효율은 높으나 폐기물 처리 문제가 있다.

ㄹ. 우리나라 전력 총생산량은 C > A > B 순이다.

- ① ㄱ, ㄴ

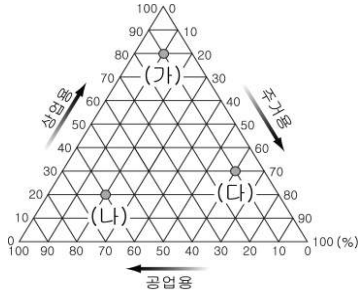
② ㄱ, ㄷ

③ ㄴ, ㄷ

④ ㄴ, ㄹ

⑤ ㄷ, ㄹ

13. 자료는 도시 내 (가)~(다)의 용도별 토지 이용 비중을 나타낸 것이다. 세 지역의 특색을 비교한 내용으로 알맞은 것은? [3점]



- ① (가)는 (나)보다 지가가 낮을 것이다.

② (가)는 (나)보다 접근성이 좋을 것이다.

③ (나)는 (가)보다 고층 건물이 집중되어 있을 것이다.

④ (나)는 (다)보다 야간 인구 밀도가 높을 것이다.

⑤ (다)는 (가)보다 출퇴근 시 교통 체증이 심할 것이다.

14. 자료와 관련 있는 기후 현상으로 알맞은 것은?

시간대별 연기 모양의 변화



- ① 기압골의 주기적인 통과로 날씨 변화가 심하다.

② 고온 건조한 바람이 불어 가뭄 피해가 나타난다.

③ 대기가 안정되고 찬공기가 축적되어 냉해가 발생한다.

④ 강한 일사와 높은 습도로 인해 열대야 현상이 나타난다.

⑤ 인공열로 인하여 도심의 기온이 교외 지역보다 높게 나타난다.

15. 다음 글의 ㉠~㉣과 관련된 내용으로 알맞지 않은 것은?

독도는 ㉠37° 14'N, 131° 52'E에 위치하며, ㉡동도와 서도 2개의 큰 섬과 89개의 작은 섬으로 이루어져 있고, ㉢해양성 기후의 특색이 나타난다.

1998년 ㉣신 한일 어업 협정이 체결되면서 한·일 간의 독도 논쟁은 다시 격화되었다. 일본의 시마네 현이 다케시마의 날을 조례로 제정·발표함에 따라 우리나라도 다양한 고층 자료 수집과 활발한 '독도 지키기 운동'을 통해 ㉤독도 영유권에 대한 일본의 억지 주장에 대응하고 있다.

- ① ㉠ - 대척점은 37° 14'S, 48° 08'W이다.

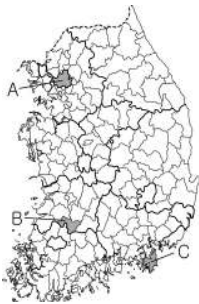
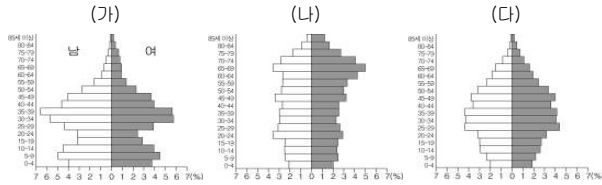
② ㉡ - 신생대 제3기 말에서 제4기 초에 형성되었다.

③ ㉢ - 연교차가 작고 강수량이 연중 고른 편이다.

④ ㉣ - 양국 모두 조업이 가능한 중간 수역을 설정하였다.

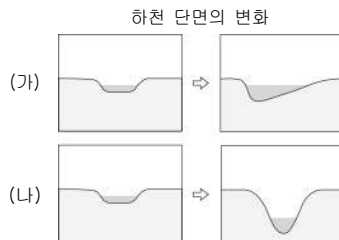
⑤ ㉤ - 독도의 영해는 직선 기선 12해리를 적용하고 있다.

16. (가)~(다)와 같은 인구 피라미드가 나타나는 지역을 지도에서 찾아 알맞게 연결한 것은? [3점]



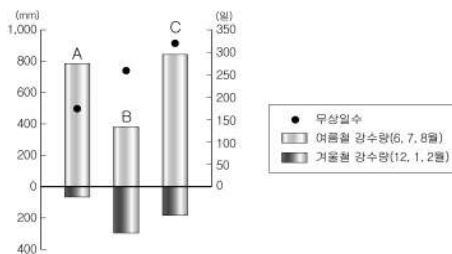
- | | (가) | (나) | (다) |
|---|-----|-----|-----|
| ① | A | B | C |
| ② | A | C | B |
| ③ | B | A | C |
| ④ | B | C | A |
| ⑤ | C | B | A |

17. (가), (나)와 같은 하천 침식 작용에 대한 설명으로 알맞은 것은? [3점]



- 상류로 갈수록 (가)의 작용이 더 우세하다.
- 유로 변경은 (가)보다 (나)의 영향이 더 우세하다.
- 감입 곡류 하천에서는 (가)의 작용이 더 우세하다.
- 하상의 경사도가 클수록 (나)의 작용이 더 우세하다.
- 범람원을 흐르는 하천은 (가)보다 (나)의 작용이 우세하다.

18. 그래프에 제시된 A~C 지역의 특색을 추론한 내용으로 알맞은 것은? [3점]



- A는 바다의 영향을 가장 많이 받을 것이다.
- B는 여름철 강수 집중도가 가장 높을 것이다.
- C는 기온의 계절차가 가장 클 것이다.
- A는 C보다 봄철 개화 시기가 빠를 것이다.
- C는 B보다 장마철이 먼저 시작될 것이다.

19. 다음 글의 ㉠~㉤에 대한 설명으로 알맞지 않은 것은?

전라남도 해남읍을 지나 땅끝 마을로 향하는 해안 도로변 밭에는 1월의 찬바람에도 아랑곳하지 않고 ㉠붉은색 땅 위로 마늘과 배추가 자라고 있었다.

보길도로 향하는 여객선에서 바라 본 남해의 ㉡수많은 섬들은 마치 징검다리를 연상케 했다. 옛 모습을 유지하고 있는 보길도의 집들은 ㉢지붕이 낮아 담장 높이와 비슷했다. 어부들이 바쁘게 움직이는 부둣가와는 대조적으로 텅 빈 ㉣모래사장엔 갈매기만이 한가로이 날고 있었다.

보죽산의 깎아지른 절벽 아래 ㉤넓고 평탄한 바위 마당에는 바닷물이 연신 드나들고 있었다.

- ㉠ - 토양 단면이 뚜렷하며 모암의 영향을 받아 형성되었다.
- ㉡ - 해수면 상승으로 산지가 침수되어 형성되었다.
- ㉢ - 바람이 강하게 부는 지역의 가옥 특징이다.
- ㉣ - 퇴적 작용이 활발한 만입부에 잘 발달한다.
- ㉤ - 파랑의 침식 작용으로 형성되었다.

20. 자료를 분석한 내용으로 알맞지 않은 것은?

구 분	전 국 (A)	수도권 (B)	서울 (C)	인천	경기	집중도(%)	
						B/A	C/A
면적 (km ²)	99,678	11,739	605	1,002	10,132	11.8	0.6
인구* (천 명)	49,624	24,127	10,356	2,664	11,107	48.6	20.9
지역총생산액 (10억 원)	815,289	386,348	186,042	37,687	162,619	47.4	22.8
제조업체 수 (개)	117,205	67,079	19,787	9,465	37,827	57.2	16.9
서비스업체 수 (개)	759,591	365,029	181,394	35,977	147,658	48.1	23.9
의료기관 수 (개)	49,566	25,488	13,344	2,312	9,832	51.4	26.9

* 주민등록인구(내외국인 합계)

- 인천은 서울보다 1인당 생산액이 많다.
- 수도권 인구 및 산업의 분산 정책이 필요하다.
- 수도권 집중도가 가장 높은 것은 제조업체이다.
- 서울은 경기도에 비해 서비스업체의 집중도가 높다.
- 서울은 인천·경기보다 의료기관의 집중도가 높다.

* 확인 사항

◦ 답안지의 해당란에 필요한 내용을 정확히 기입(표기)했는지 확인하시오.