

1과목 : 컴퓨터 일반

1. 다음 중 한글 Windows XP에서 임의의 폴더 아이콘을 선택하고 <Alt>+<Enter>키를 누른 경우와 같은 결과를 보여주는 작업으로 옳은 것은?
 - ① 선택된 폴더의 바로가기 메뉴에서 [속성]을 선택한다.
 - ② 선택된 폴더를 더블 클릭한다.
 - ③ 마우스의 오른쪽 단추를 누른다.
 - ④ [Alt]+[F4] 키를 누른다.
2. 다음 중 컴퓨터에서 사용하는 멀티미디어와 관련하여 비트맵 이미지에 대한 설명으로 옳지 않은 것은?
 - ① 픽셀로 이미지를 표현하며 래스터 이미지라고도 한다.
 - ② 이미지를 확대하면 테두리가 거칠어진다.
 - ③ 벡터 방식과 비교하여 기억공간을 적게 차지한다.
 - ④ 다양한 색상으로 사진 같은 사실적인 이미지를 표현한다.
3. 다음 중 한글 Windows XP의 [제어판]에 있는 [디스플레이]를 이용하여 설정할 수 있는 기능으로 옳지 않은 것은?
 - ① 바탕 화면의 배경 그림을 새로이 설정할 수 있다.
 - ② 화면 보호기의 종류와 대기 시간 등을 설정할 수 있다.
 - ③ 화면의 해상도를 설정할 수 있다.
 - ④ 바탕 화면의 아이콘 정렬 순서를 설정할 수 있다.
4. 다음 중 한글 Windows XP의 시스템 도구인 [디스크 정리] 기능에 대한 설명으로 옳은 것은?
 - ① 불필요한 파일을 삭제하여 디스크의 여유 공간을 확보한다.
 - ② 디스크 단편화를 제거하여 디스크의 여유 공간을 확보한다.
 - ③ 불필요한 디스크를 검색하여 시스템에서 삭제한다.
 - ④ 디스크의 저장 공간을 공유하여 여유 공간을 확보한다.
5. 다음 중 한글 Windows XP의 [제어판]에 있는 [키보드]를 이용하여 할 수 있는 작업으로 옳지 않은 것은?
 - ① 키보드 하드웨어의 문제 해결
 - ② 글꼴과 자판 배열의 설정
 - ③ 문자 반복 재입력 시간의 설정
 - ④ 키보드 장치의 속성 창의 표시
6. 다음 중 한글 Windows XP의 [폴더 옵션]에서 [일반] 탭의 "기본값 복원"을 클릭하였을 때 설정되지 않은 것은?
 - ① 같은 창에서 폴더 열기
 - ② 폴더에 일반 작업 표시
 - ③ Windows 압축 폴더 사용
 - ④ 두 번 클릭해서 열기(한 번 클릭해서 선택)
7. 다음 중 한글 Windows XP의 [인터넷 프로토콜(TCP/IP) 등록 정보] 창에서 설정할 수 있는 항목으로 옳지 않은 것은?
 - ① IP 주소
 - ② 서브넷 마스크
 - ③ 작업 그룹
 - ④ 기본 게이트웨이
8. 다음 중 인터넷을 이용한 멀티미디어의 실시간 처리와 가장 관련성이 있는 기술로 옳은 것은?
 - ① 모델링
 - ② 스트리밍

③ 모핑

④ 디더링

9. 다음 중 컴퓨터를 사용한 정보 통신과 관련한 통신 용어로 설명이 옳지 않은 것은?
 - ① 흐름 제어(Flow Control) : 자료를 송수신할 때 버퍼를 사용하여 그 속도의 흐름을 조절하기 위한 기능
 - ② 정지 비트(Stop Bit) : 전송되는 데이터의 끝을 알리기 위해 보내는 비트
 - ③ 패리티 비트(Parity Bit) : 데이터 전송시 에러 검출을 위해 데이터 비트에 붙여서 보내는 비트
 - ④ 전송 속도(bps) : Bytes Per Second의 약자로 초당 전송되는 바이트 수를 의미한다.
10. 다음 중 웹에서 방문한 사이트에 아이디 등을 기억하게 설정하여 다시 해당 사이트를 방문하면 아이디가 자동으로 입력되도록 하는 웹 브라우저 기능으로 옳은 것은?
 - ① 캐시
 - ② 쿠키
 - ③ 북마크
 - ④ 액티브엑스
11. 다음 중 한글 Windows XP에서 열린 창들 간의 작업 전환을 위한 방법으로 옳지 않은 것은?
 - ① <Ctrl>+<Tab> 키를 누르면 나오는 열린 창의 목록에서 전환이 가능하다.
 - ② <Alt>+<Esc> 키를 이용하면 열린 창의 전환이 가능하다.
 - ③ [작업 표시줄]에 있는 작업목록 중 원하는 창의 해당하는 항목을 클릭한다.
 - ④ [Windows 작업 관리자] 창의 [응용 프로그램] 탭에서 전환을 원하는 프로그램을 선택한 후 [전환] 버튼을 클릭한다.
12. 다음 중 한글 Windows XP에서 사용할 수 있는 바로가기 아이콘에 관한 설명으로 옳지 않은 것은?
 - ① 바로가기 아이콘을 삭제해도 원본 프로그램에는 영향을 미치지 않는다.
 - ② 하나의 원본 파일에 대한 바로가기 아이콘을 여러 개를 만들어 사용할 수 있다.
 - ③ 바로가기 아이콘은 실행 파일에만 적용하여 만들 수 있다.
 - ④ 바로가기 아이콘의 파일의 확장자는 .LNK이다.
13. 다음 중 한글 Windows XP의 [프로그램 추가/제거] 창에서 할 수 있는 작업 내용으로 옳지 않은 것은?
 - ① Windows 구성요소를 추가하거나 제거할 수 있다.
 - ② 웹 브라우징이나 전자메일 전송과 같은 작업에 사용할 기본 프로그램을 선택할 수 있다.
 - ③ Windows 운영체제를 다시 설치할 수 있다.
 - ④ 현재 설치된 프로그램을 변경하거나 제거할 수 있다.
14. 다음 중 인터넷 기술을 이용하여 기업 내부의 업무를 해결하려는 네트워크 환경으로, 인터넷과 동일한 TCP/IP 프로토콜을 사용한 LAN 기반 네트워크로 옳은 것은?
 - ① 광대역통신망(WAN)
 - ② 인트라넷(Intranet)
 - ③ 부가가치통신망(VAN)
 - ④ 엑스트라넷(Extranet)
15. 다음 중 컴퓨터 범죄 예방에 대한 설명으로 옳지 않은 것은?
 - ① 해킹 방지를 위해 패스워드는 가급적 변경하지 않는다.

- ② 정보 누출이나 해킹 방지를 위해 방화벽 체제를 정비한다.
- ③ 암호는 가급적이면 알파벳과 숫자, 특수문자 등을 섞어서 만든다.
- ④ 지속적인 해킹 감시 및 접근 통제 도구를 개발한다.
16. 다음 중 컴퓨터에서 사용하는 자료의 물리적 단위가 작은 것부터 큰 것의 순으로 나열이 옳은 것은?
- ① Bit - Byte - Nibble - Word
- ② Bit - Nibble - Byte - Word
- ③ Bit - Byte - Word - Nibble
- ④ Nibble - Bit - Byte - Word
17. 다음 중 한글 Windows XP에서 전자우편에 관한 설명으로 옳지 않은 것은?
- ① 인터넷을 통하여 사용자끼리 서로 편지를 주고 받는 서비스를 말한다.
- ② 일반적으로 편지를 받을 때는 SMTP 서버를 이용하고, 편지를 보낼 때는 POP 서버를 이용한다.
- ③ 전자우편 주소는 '사용자 ID@호스트 주소'의 형식으로 이루어진다.
- ④ MIME은 웹 브라우저가 지원하지 않는 각종 멀티미디어 파일의 내용을 확인하고 실행시켜 주는 프로토콜이다.
18. 다음 중 컴퓨터에서 사용하는 캐시(Cache) 메모리에 대한 설명으로 옳은 것은?
- ① 중앙처리장치와 주기억장치 사이에서 컴퓨터의 처리 속도를 향상시키는 역할을 한다.
- ② 주기억장치와 하드디스크의 속도 차이를 극복하기 위하여 사용한다.
- ③ 주기억장치보다 큰 프로그램을 불러와 실행할 때 유용하다.
- ④ 캐시 메모리는 접근 속도가 빠른 동적 램(DRAM)을 사용한다.
19. 다음 중 디지털 컴퓨터의 특징에 관한 설명으로 옳은 것은?
- ① 온도, 전류, 속도 등과 같은 연속적으로 변하는 데이터를 처리한다.
- ② 연산 속도가 빠르며, 증폭 회로를 사용한다.
- ③ 산술 또는 논리 연산에 숫자나 문자를 사용한다.
- ④ 특수 목적으로 사용되며, 정밀도에 제한이 없다.
20. 다음 중 컴퓨터에서 제어 장치의 구성 요소로 옳지 않은 것은?
- ① 명령계수기(instruction counter)
- ② 명령해독기(instruction decoder)
- ③ 누산기(accumulator)
- ④ 부호기(encoder)

2과목 : 스프레드시트 일반

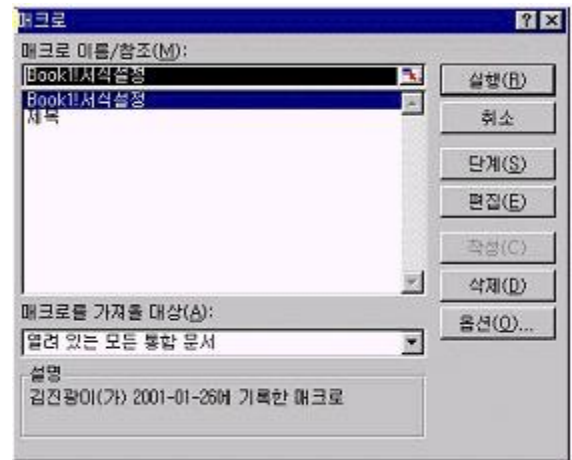
21. 다음과 같은 셀 서식이 지정된 셀에 -23456을 입력 하였을 때 셀에 나타나는 결과값으로 옳은 것은?

0.0,

- ① -23456.0 ② -23.0

- ③ -23.4 ④ -23.5

22. 다음 중 인쇄 미리 보기 기능에 대한 설명으로 옳지 않은 것은?
- ① 인쇄 미리 보기를 실행한 상태에서 마우스 끌기로 여백과 열의 너비를 조절할 수 있다.
- ② [페이지 나누기 미리 보기]를 클릭하면 인쇄 미리보기를 종료하고 인쇄할 페이지를 구분하여 표시해 준다.
- ③ [설정] 단추를 클릭하면 페이지 설정 대화상자가 표시되는데 인쇄 제목 및 인쇄 영역에 관련된 사항은 설정할 수 없다.
- ④ 머리글이 데이터와 겹치지 않게 하려면 페이지 설정의 여백 탭에서 머리글 상자의 값이 위쪽 상자의 값보다 커야 한다.
23. Visual Basic 편집기 창에서 실행할 매크로를 선택하기 위해 아래와 같은 그림을 나타내었다. 다음 중 그 내용이 옳지 않은 것은?



- ① 메뉴 중 [도구]의 [매크로]명령으로 나타난 창이다.
- ② 매크로 이름을 선택하고 [실행]단추를 클릭하면 엑셀 창에서 매크로가 자동 실행된다.
- ③ 매크로 이름을 선택하고 [편집]단추를 클릭하면 매크로 기록 내용을 편집할 수 있는 매크로 모듈창이 열린다.
- ④ 매크로 이름을 선택하고 [옵션]단추를 클릭하면 매크로 이름과 바로 가기 키를 변경할 수 있다.
24. 다음 중 정렬과 필터에 관한 설명 중 옳지 않은 것은?(문제 오류로 여기서는 3번을 정답 처리 합니다. 실제 시험장에서는 3번이 정답으로 발표 되었지만 검토 결과 2, 3번 모두 틀린것 같습니다. 이의 제기는 오류 신고를 통해서 해주시기 바랍니다.)
- ① 데이터 정렬은 기본적으로 3개의 기준을 가지고 정렬할 수 있고 더 많은 기준으로 정렬하려면 정렬된 일부분을 범위로 설정하여 정렬한다.
- ② 고급 필터에서는 조건 범위와 복사 위치가 반드시 필요하다.
- ③ 데이터 정렬 시 숨겨진 행이나 열에 있는 데이터는 정렬 대상에서 제외된다.
- ④ 고급 필터는 추출된 결과를 원본 데이터 다른 위치에 표시할 수 있다.

25. 다음 중 3차원 차트에서 조절할 수 없는 것은?

- ① 폭(5 ~ 500%) ② 상하 회전(-90 ~ 90)
- ③ 좌우 회전(0 ~ 360) ④ 원근감(0 ~ 100)

26. 다음 중 문자 데이터 입력에 관한 설명으로 옳지 않은 것은?
- ① 숫자와 문자가 혼합된 데이터가 입력되면 문자열로 입력된다.
 - ② 오른쪽의 셀이 비어 있는 경우 한 셀의 너비보다 긴 문자열이 입력되면, 다음 셀에 걸쳐서 표시된다.
 - ③ 한 셀에 두 줄 이상의 문자열을 입력할 때는 <Shift>+<Enter> 키를 누르고 입력하면 된다.
 - ④ 문자 데이터는 기본적으로 왼쪽으로 정렬된다.

27. 아래 워크시트에서 강동 매장의 수량합계를 구하여 [B8]셀에 표시하는 함수식으로 옳은 것은?

	A	B	C	D
1	품목명	매장명	단가	수량
2	투피스	강동	20497	80
3	원피스	강북	19870	134
4	셔츠	강동	9880	240
5	스커트	강북	14589	170
6				
7	매장명	강동매장의 수량합계		
8	강동			

- ① =DSUM(A2:D5,4,A7:A8)
 - ② =DSUM(A1:D5,4,A7:A8)
 - ③ =DSUM(D1:D5,3,A7:A8)
 - ④ =SUM(A1:D5,A7:A8,4)
28. 일반적으로 새 통합 문서를 열면 3개의 워크시트가 나타난다. 이것을 10개로 조정하려고 할 때 옳은 것은?
- ① [도구]-[옵션]에서 '일반' 탭을 눌러 '새 통합 문서의 시트수'를 10으로 고친다.
 - ② [보기]-[사용자 지정 보기]에서 '새 통합 문서의 시트수'를 10으로 고친다.
 - ③ [창]-[새 창]에서 새 창을 추가로 7개 만든다.
 - ④ 시트 탭을 오른쪽 마우스로 눌러 코드 보기를 하여 ThisWorkbook을 10번 복사한다.
29. 다음 중 입사일이 1989년 6월 1일인 직원의 오늘 현재까지의 근속 일수를 구하려고 할 때 가장 적당한 함수 사용법은?
- ① =TODAY()-DAY(1989, 6, 1)
 - ② =TODAY()-DATE(1989, 6, 1)
 - ③ =DATE(1989, 6, 1)-TODAY()
 - ④ =DAY(1989, 6, 1)-TODAY()
30. 다음 중 차트에 대한 설명으로 옳지 않은 것은?
- ① 차트를 작성한 후 원본 데이터 셀에 입력된 값이 변경되면 자동으로 차트의 값이 변경된다.
 - ② 차트에 표시되는 데이터 레이블은 차트의 원본 데이터를 표시한다.
 - ③ 차트로 작성할 데이터를 시트에 입력하지 않고 차트마법사 2단계에서 직접 모든 원본 데이터를 입력할 수도 있다.
 - ④ 숨겨진 셀도 차트에 표시하려면 해당 차트를 선택하고 [도구]-[옵션]의 [차트] 탭에서 '화면에 표시된 셀만 그림' 항목의 선택을 해제한다.

31. 아래의 워크시트에서 부분합의 기능을 이용하여, '성별'에 따라 점수의 평균을 구하고자 한다. 부분합을 실행한 결과가 바르게 나오기 위해 가장 먼저 해야하는 작업으로 옳은 것은?

	A	B	C	D
1	전산 시험 평가표			
2	수험번호	성별	점수	결과
3	A1201	남	85	합격
4	A1202	여	80	합격
5	A1203	남	65	불합격
6	A1204	여	75	합격
7	A1205	여	68	불합격

- ① 평균 필드를 점수 필드 옆에 삽입해야 한다.
 - ② 성별 필드를 기준으로 데이터를 정렬해야 한다.
 - ③ [부분합] 대화상자에서 [새로운 값으로 대체]를 설정해야 한다.
 - ④ 점수 필드를 결과 필드 옆으로 이동해야 한다.
32. 다음 중 수식으로 계산된 결과 값은 알고 있지만 그 결과 값을 계산하기 위해 수식에 사용된 입력 값을 모를 경우 사용하는 기능으로 옳은 것은?
- ① 목표값 찾기
 - ② 피벗 테이블
 - ③ 시나리오
 - ④ 레코드 관리
33. 다음 중 [조건부 서식]의 서식 지정에 대한 설명으로 옳지 않은 것은?(주의 : 본 문제는 엑셀 2003으로 시험이 치루어진 2010년도 문제임을 감안하고 푸셔야 합니다)
- ① 조건부 서식은 기존의 셀 서식에 우선하여 적용된다.
 - ② 하나의 셀에 2개의 조건이 모두 해당될 경우 조건1이 조건2에 우선한다.
 - ③ 조건은 5개까지 지정할 수 있다.
 - ④ 다른 시트의 데이터를 참조하여 서식을 적용할 수 있다.
34. 다음 중 수식과 그 실행 결과가 옳지 않은 것은?
- ① =RIGHT("Computer",5) ==> puter
 - ② =SQRT(5) ==> 25
 - ③ =TRUNC(5.6) ==> 5
 - ④ =OR(6<5, 7>5) ==> TRUE
35. 다음 중 평균 필드의 값이 '80' 이상이고 '90' 이하인 데이터를 추출하기 위한 [고급 필터]의 조건식으로 옳은 것은?

	A
1	평균
2	>=80 AND <=90

①

	A
1	평균
2	>=80
3	<=90

②

	A	B
1	평균	
2	>=80	<=90

③

④

	A	B
1	평균	평균
2	>=80	<=90

36. 아래 표를 원본으로 하여 묶은 세로 막대형 차트를 작성할 때 차트마법사의 4단계 중 2단계에서 설정된 내용으로 옳지 않은 것은?(제외된 문제, 문제 출제당시 오피스 2003 기준으로 출제되어 현재는 제외된 문제입니다. 참고만 하세요.)

구분	1월	2월	3월	4월	5월	6월
대한민국	23	45	26	31	61	73
일본	21	40	21	28	58	68
중국	17	42	18	25	52	65
태국	12	38	14	20	49	61

- ① 차트 종류 : 묶은 세로 막대형
- ② X(항목) 축 레이블: 1월에서 6월까지의 1행
- ③ 계열 이름: 대한민국에서 태국까지의 1열
- ④ 계열 값: 숫자로 표시된 24개 셀

37. '찾기 및 바꾸기' 대화상자에서 다음과 같이 입력하였을 때 실행 후의 결과가 옳지 않은 것은?(본 문제는 엑셀 2003 기준 문제입니다.)



찾을내용 : 가?

바꿀내용 : 가족평화

- ① 실행 전 : 가
실행 후 : 가족평화
- ② 실행 전 : 가나,
실행 후 : 가족평화,
- ③ 실행 전 : 가족평화
실행 후 : 가족평화평화
- ④ 실행 전 : 가?
실행 후 : 가족평화

38. 다음 중 매크로에 대한 설명으로 옳지 않은 것은?

- ① 매크로 이름의 첫 글자는 반드시 문자이어야 하며, 나머지는 문자, 숫자, 밑줄 등을 혼합하여 사용할 수 있다.
- ② [새 매크로 기록]시 이미 존재하는 매크로명이 있으면 기존 매크로명을 바꾸지 여부를 확인한다.
- ③ 매크로 실행의 바로 가기 키가 엑셀의 바로 가기 키보다 우선이다.
- ④ 매크로의 이름에는 공백을 포함할 수 있다.

39. 다음 중 틀 고정에 대한 설명으로 옳은 것은?

- ① 문서의 내용이 많은 경우 화면을 분할하여 여러 화면을 참조해가면서 작업할 때 편리한 기능이다.
- ② 화면에 표시되는 틀 고정 형태는 인쇄시 적용되지 않는다.
- ③ 틀 고정 취소는 틀 고정 선을 마우스로 더블 클릭하면 된다.
- ④ 틀 고정은 행이나 열중에서 하나만 설정이 가능하다.

40. 다음 시트에서 아이디 별로 총주문금액을 계산하려고 할 때, [E2] 셀에 들어갈 수식으로 옳은 것은?

	A	B	C	D	E
1	아이디	주문 금액		집계	
2	kkk00	1,000		kkk00	2,500
3	aaa01	2,000			
4	kkk00	1,500			
5	app02	2,000			

- ① =SUMIF (A:A, D2, B:B)
- ② =SUM (A:B)
- ③ =IF(kkk00=2500,A,B)
- ④ =COUNTIF (A:A, D2)

전자문제집 CBT PC 버전 : www.comcbt.com

전자문제집 CBT 모바일 버전 : m.comcbt.com

기출문제 및 해설집 다운로드 : www.comcbt.com/x

전자문제집 CBT란?

종이 문제집이 아닌 인터넷으로 문제를 풀고 자동으로 채점하며 모의고사, 오답 노트, 해설까지 제공하는 무료 기출문제 학습 프로그램으로 실제 시험에서 사용하는 OMR 형식의 CBT를 제공합니다.

PC 버전 및 모바일 버전 완벽 연동
교사용/학생용 관리기능도 제공합니다.

오답 및 오탈자가 수정된 최신 자료와 해설은 전자문제집 CBT에서 확인하세요.

1	2	3	4	5	6	7	8	9	10
①	③	④	①	②	③	③	②	④	②
11	12	13	14	15	16	17	18	19	20
①	③	③	②	①	②	②	①	③	③
21	22	23	24	25	26	27	28	29	30
④	④	④	③	①	③	②	①	②	②
31	32	33	34	35	36	37	38	39	40
②	①	③	②	④	①	①	④	②	①