

1과목 : 컴퓨터 일반

1. 다음 중 사용자의 기본 설정을 사이트가 인식하도록 하거나, 사용자가 웹 사이트로 이동할 때마다 로그인 해야 하는 번거로움을 생략할 수 있도록 사용자 환경을 향상시키는 것은?

- ① 쿠키(Cookie)                      ② 즐겨찾기(Favorites)  
③ 웹 서비스(Web Service)        ④ 히스토리(History)

2. 다음 중 멀티미디어 기법에 대한 설명으로 옳지 않은 것은?

- ① 안티앨리어싱(Anti-Aliasing)은 2차원 그래픽에서 개체 색상과 배경 색상을 혼합하여 경계면 픽셀을 표현함으로써 경계면을 부드럽게 보이도록 하는 기법이다.  
② 모델링(Modeling)은 컴퓨터 그래픽에서 명암, 색상, 농도의 변화 등과 같은 3차원 질감을 넣음으로써 사실감을 더하는 기법을 말한다.  
③ 디더링(Dithering)은 제한된 색을 조합하여 음영이나 색을 나타내는 것으로 여러 컬러의 색을 최대한 나타내는 기법을 말한다.  
④ 모핑(Morphing)은 한 이미지가 다른 이미지로 서서히 변화하는 과정을 나타내는 기법이다.

3. 다음 중 Windows 7에서 디스크에 저장된 파일의 위치를 재정렬하는 단편화 제거 과정을 통해 디스크에서의 파일 읽기/쓰기 성능을 향상시키는 기능은?

- ① 디스크 검사                      ② 디스크 정리  
③ 디스크 포맷                      ④ 디스크 조각 모음

4. 다음 중 정보의 기밀성을 저해하는 데이터 보안 침해 형태는?

- ① 가로막기(Interruption)        ② 가로채기(Interception)  
③ 위조(Fabrication)              ④ 수정(Modification)

5. 다음 중 Windows 7의 제어판 기능 중 [디스플레이]에서 설정할 수 없는 것은?

- ① 테마 기능을 이용하여 바탕화면의 배경, 창 색, 소리 및 화면 보호기 등을 한 번에 변경할 수 있다.  
② 연결되어 있는 모니터의 개수를 감지하고 모니터의 방향과 화면 해상도를 설정할 수 있다.  
③ 화면에 표시되는 텍스트를 읽기 쉽도록 사용자 지정 텍스트 크기(DPI)를 설정할 수 있다.  
④ ClearType 텍스트 조정을 이용하여 텍스트의 가독성을 향상시킬 수 있다.

6. 다음 중 네트워크 장비인 게이트웨이(Gateway)에 관한 설명으로 옳은 것은?

- ① 1:1 통신을 통하여 리피터(Repeater)와 동일한 역할을 하는 장비이다.  
② 데이터의 효율적인 전송 속도를 제어하는 장비이다.  
③ 컴퓨터와 네트워크를 연결하는 장비이다.  
④ 서로 다른 네트워크 간에 데이터를 주고 받기 위한 장비이다.

7. 다음 중 Wi-Fi나 3G망, LTE망 등 무선 통신망을 통해 음성을 전송하는 인터넷전화 방식은?

- ① IPTV                              ② m-VoIP  
③ TCP/IP                          ④ IPv6

8. 다음 중 EPROM에 관한 설명으로 옳은 것은?

- ① 제조과정에서 한 번만 기록이 가능하며, 수정할 수 없다.  
② 자외선을 이용하여 기록된 내용을 여러 번 수정할 수 있다.  
③ 특수 프로그램을 이용하여 한 번만 기록할 수 있다.  
④ 전기적 방법으로 기록된 내용을 여러 번 수정할 수 있다.

9. 다음 중 멀티미디어 데이터의 표현 방식에 관한 설명으로 옳지 않은 것은?

- ① PNG는 최대 256색으로 구성된 사진을 품질저하 없이 압축한 정지화상 압축 방법이다.  
② MP3는 MPEG-1 동영상의 음성부분으로 개발되었으나 높은 압축률과 음반 CD 수준의 음질로 호평을 받아 음성 전용 코덱으로 발전하였다.  
③ AC-3는 돌비 연구소에서 개발한 음성 코덱으로 입체 음향 구현에 최적화되어 DVD 등에 주로 사용된다.  
④ DivX는 MPEG-4 코덱에 기반하여 개발된 동영상 코덱으로 용량대비 화질이 높아 영화 파일 압축에 많이 사용된다.

10. 다음 중 버전에 따른 소프트웨어에 대한 설명으로 옳지 않은 것은?

- ① 트라이얼 버전(Trial Version)은 특정한 하드웨어나 소프트웨어를 구매하였을 때 무료로 주는 프로그램이다.  
② 베타 버전(Beta Version)은 소프트웨어의 정식 발표 전 테스트를 위하여 사용자들에게 무료로 배포하는 시험용 프로그램이다.  
③ 데모 버전(Demo Version)은 정식 프로그램을 홍보하기 위해 사용기간이나 기능을 제한하여 배포하는 프로그램이다.  
④ 패치 버전(Patch Version)은 이미 제작하여 배포된 프로그램의 오류 수정이나 성능 향상을 위해 프로그램의 일부 파일을 변경해 주는 프로그램이다.

11. 다음 중 정보통신과 관련하여 분산 처리 환경에 가장 적합한 네트워크 운영 방식은?

- ① 중앙 집중 방식                      ② 클라이언트/서버 방식  
③ 피어 투 피어 방식                      ④ 반이중 방식

12. 다음 중 컴퓨터의 발전 과정에 관한 설명으로 옳지 않은 것은?

- ① 파스칼의 계산기는 사칙연산이 가능한 최초의 기계식 계산기이다.  
② 천공카드시스템은 홀러리스가 개발한 것으로 인구통계 및 국세 조사에 이용되었다.  
③ EDSAC은 최초로 프로그램 내장 방식을 도입하였다.  
④ UNIVAC-1은 최초의 상업용 전자계산기이다.

13. 다음 중 플래시 메모리에 대한 설명으로 옳은 것은?

- ① 중앙처리장치와 주기억장치 사이에 위치하여 컴퓨터의 처리 속도를 향상시키는 역할을 한다.  
② 보조기억장치의 일부를 주기억장치처럼 사용하는 메모리 관리 기법으로 주기억장치보다 큰 프로그램을 불러와 실행해야 할 때 유용하다.  
③ 주기억장치에 저장된 정보에 접근할 때 주소 대신 기억된 정보의 내용의 일부를 이용하여 직접 접근하는 장치이다.  
④ 전기적인 방법으로 수정이 가능한 EEPROM을 개선한 메모리 칩으로, MP3 플레이어, 휴대전화, 디지털 카메라 등에 널리 사용된다.

14. 다음 중 Windows 7에서 기본으로 제공되어 설치된 게임 프로그램을 삭제하기 위한 방법으로 가장 적절한 것은?

- ① 제어판 - 프로그램 및 기능 - 프로그램 제거 또는 변경
- ② 제어판 - 프로그램 및 기능 - 설치된 업데이트 보기
- ③ 제어판 - 프로그램 및 기능 - Windows 기능 사용/사용 안 함
- ④ 제어판 - 기본 프로그램 - 기본 프로그램 설정

15. 다음 중 W3C에서 제안한 표준안으로 문서 작성 중심으로 구성된 기존 표준에 비디오, 오디오 등 다양한 부가 기능과 최신 멀티미디어 콘텐츠를 액티브X 없이 브라우저에서 쉽게 볼 수 있도록 한 웹의 표준 언어는?

- ① XML                      ② VRML
- ③ HTML5                  ④ JSP

16. 다음 중 Windows 7의 [작업 표시줄 및 시작 메뉴 속성] 창에 대한 설명으로 옳지 않은 것은?

- ① 작업 표시줄이 꺾이면 작업 표시줄 단추의 크기가 자동 조정되도록 선택할 수 있다.
- ② [시작] 메뉴의 링크, 아이콘, 메뉴 모양 및 동작을 사용자 지정할 수 있다.
- ③ 알림 영역에서 표시할 아이콘과 알림을 선택할 수 있다.
- ④ 전원 단추를 눌렀을 때의 동작을 선택할 수 있다.

17. 다음 중 Window 7에서 유해한 프로그램이나 불법 사용자가 컴퓨터 설정을 임의로 변경하려는 경우 이를 사용자에게 알려 컴퓨터를 제어할 수 있도록 도와주는 기능은?

- ① 사용자 계정 컨트롤              ② Windows Defender
- ③ BitLocker                              ④ 시스템 복원

18. 다음 중 네트워크 주변을 지나다니는 패킷을 엿보면서 계정(ID)과 비밀번호를 알아내는 보안 위험 행위는?

- ① 스니핑(Sniffing)                  ② 스푸핑(Spoofing)
- ③ 백도어(Back Door)                ④ 키로거(Key Logger)

19. 다음 중 컴퓨터의 연산속도 단위로 가장 빠른 것은?

- ① 1 ms                                  ② 1 μs
- ③ 1 ns                                  ④ 1 ps

20. 다음 중 프린터 인쇄 시 발생할 수 있는 문제의 해결 방안으로 가장 적절하지 않은 것은?

- ① 인쇄가 되지 않을 경우 먼저 프린터의 전원이나 케이블 연결 상태를 확인한다.
- ② 프린터의 스펠 에러가 발생한 경우 프린트 스펠러 서비스를 중지하고 수동으로 다시 인쇄한다.
- ③ 글자가 이상하게 인쇄될 경우 시스템을 재부팅한 후 인쇄해 보고, 같은 결과가 나타나면 프린터 드라이버를 다시 설치한다.
- ④ 인쇄물의 상태가 좋지 않은 경우 헤드를 청소하거나 카트리지를 교환한다.

## 2과목 : 스프레드시트 일반

21. 다음 중 데이터 유효성 검사에 관한 설명으로 옳지 않은 것은?

- ① 유효성 조건에 대한 제한 대상과 제한 방법을 설정할 수 있다.

- ② 이미 입력된 데이터에 유효성 검사를 설정하는 경우 잘못된 데이터는 삭제된다.
- ③ 워크시트의 열 단위로 데이터 입력 모드(한글/영문)를 다르게 지정할 수 있다.
- ④ 유효성 검사에 위배되는 잘못된 데이터가 입력되는 경우 표시할 오류 메시지를 설정할 수 있다.

22. 다음 중 아래 그림과 같이 연 이율과 월 적금액이 고정되어 있고, 적금기간이 1년, 2년, 3년, 4년, 5년인 경우 각 만기 후의 금액을 확인하기 위한 도구로 적합한 것은?

	A	B	C	D	E	F
1						
2		연 이율	3%	적금기간(년)	만기 후 금액	
3		적금기간(년)	1			6,083,191
4		월 적금액	500,000		1	
5		만기 후 금액	₩6,083,191		2	
6					3	
7					4	
8					5	

- ① 고급 필터                              ② 데이터 통합
- ③ 목표값 찾기                          ④ 데이터 표

23. 다음 중 데이터 통합에 관한 설명으로 옳지 않은 것은?

- ① 데이터 통합은 위치를 기준으로 통합할 수도 있고, 영역의 이름을 정의하여 통합할 수도 있다.
- ② '원본 데이터에 연결' 기능은 통합할 데이터가 있는 워크시트와 통합 결과가 작성될 워크시트가 같은 통합 문서에 있는 경우에만 적용할 수 있다.
- ③ 다른 원본 영역의 레이블과 일치하지 않는 레이블이 있는 경우에 통합하면 별도의 행이나 열이 만들어진다.
- ④ 여러 시트에 있는 데이터나 다른 통합 문서에 입력되어 있는 데이터를 통합할 수 있다.

24. 다음 중 고급 필터를 이용하여 전기세가 '3만원 이하' 이거나 가스비가 '2만원 이하'인 데이터 행을 추출하기 위한 조건으로 옳은 것은?

	전기세	가스비
①	<= 30000	<= 20000

	전기세	가스비
②	<= 30000	<= 20000

	전기세	가스비
③	<= 30000	<= 20000

	전기세	가스비
④	<= 30000	<= 20000

25. 다음 중 아래 그림과 같이 [A1:A2] 영역을 선택한 후 채우기 핸들을 아래쪽으로 드래그 했을 때 [A5] 셀에 입력될 값으로 옳은 것은?

	A1			
	A	B	C	D
1	월요일			
2	수요일			
3				
4				
5				
6				

- ① 월요일                      ② 화요일  
③ 수요일                      ④ 금요일

26. 다음 중 셀에 데이터를 입력하는 방법에 대한 설명으로 옳지 않은 것은?

- ① [A1] 셀에 값을 입력하고 <Esc>키를 누르면 [A1] 셀에 입력한 값이 취소된다.  
② [A1] 셀에 값을 입력하고 오른쪽 방향키 <→>를 누르면 [A1] 셀에 값이 입력된 후 [B1] 셀로 셀 포인터가 이동한다.  
③ [A1] 셀에 값을 입력하고 <Enter>키를 누르면 [A1] 셀에 값이 입력된 후 [A2] 셀로 셀 포인터가 이동한다.  
④ [C5] 셀에 값을 입력하고 <Home>키를 누르면 [C5] 셀에 값이 입력된 후 [C1] 셀로 셀 포인터가 이동한다.

27. 다음 중 메모에 관한 설명으로 옳지 않은 것은?

- ① 메모를 삭제하려면 메모가 삽입된 셀을 선택한 후 [검토] 탭 [메모] 그룹의 [삭제]를 선택한다.  
② [서식 지우기] 기능을 이용하여 셀의 서식을 지우면 설정된 메모도 함께 삭제된다.  
③ 메모가 삽입된 셀을 이동하면 메모의 위치도 셀과 함께 변경된다.  
④ 작성된 메모의 내용을 수정하려면 메모가 삽입된 셀의 바로 가기 메뉴에서 [메모 편집]을 선택한다.

28. 다음 중 [보안 센터] 창의 [매크로 설정]에서 [신뢰할 수 없는 위치에 있는 문서의 매크로]에 대한 선택 항목으로 옳지 않은 것은?

- ① 모든 매크로 제외(알림 표시 없음)  
② 모든 매크로 제외(알림 표시)  
③ 디지털 서명된 매크로만 포함  
④ 모든 매크로 포함(기본 설정, 알림 표시)

29. 다음 중 셀의 이동과 복사에 대한 설명으로 옳지 않은 것은?

- ① 이동하고자 하는 셀 영역을 선택한 후 잘라내기 바로 가기 키인 <Ctrl>+<X>를 누르면 선택 영역 주위에 점선이 표시된다.  
② 클립보드에는 최대 24개 항목이 저장 가능하므로 여러 데이터를 클립보드에 복사해 두었다가 다른 곳에 한 번에 붙여넣을 수 있다.  
③ 선택된 셀 영역을 이동할 위치로 드래그하는 동안에는 선택된 셀 영역의 테두리만 표시된다.  
④ <Shift>키를 누른 채 선택 영역의 테두리를 클릭하여 원하는 위치로 드래그하면 선택 영역이 복사된다.

30. 다음 중 매크로에 관한 설명으로 옳지 않은 것은?

- ① 매크로 이름은 자동으로 부여되며, 사용자가 변경할 수 있다.  
② 매크로의 바로 가기 키는 <Ctrl>과 영문자 또는 숫자를 조합하여 사용할 수 있다.  
③ 매크로는 해당 작업에 대한 일련의 명령과 함수를 비주얼 베이직 모듈로 저장한 것이다.  
④ 매크로가 저장되는 위치는 '개인용 매크로 통합 문서', '새 통합 문서', '현재 통합 문서' 중에서 선택할 수 있다.

31. 아래의 워크시트에서 [B2:D5] 영역은 '점수'로 이름이 정되어 있다. 다음 중 [A6] 셀에 수식 '=AVERAGE(INDEX(점수, 2, 1), MAX(점수))'을 입력하는 경우 결과 값으로 옳은 것은?

	A	B	C	D
1	성명	중간	기말	실기
2	오금희	85	60	85
3	백나영	90	80	95
4	김장선	100	80	76
5	한승호	80	80	85
6				

- ① 85                              ② 90  
③ 95                              ④ 100

32. [A1] 셀에 '851010-1234567'과 같이 주민등록번호가 입력되어 있을 때, 이 셀의 값을 이용하여 [B1] 셀에 성별을 '남' 또는 '여'로 표시하고자 한다. 다음 중 이를 위한 수식으로 옳은 것은? (단, 주민등록번호의 8번째 글자가 1이면 남자, 2이면 여자임)

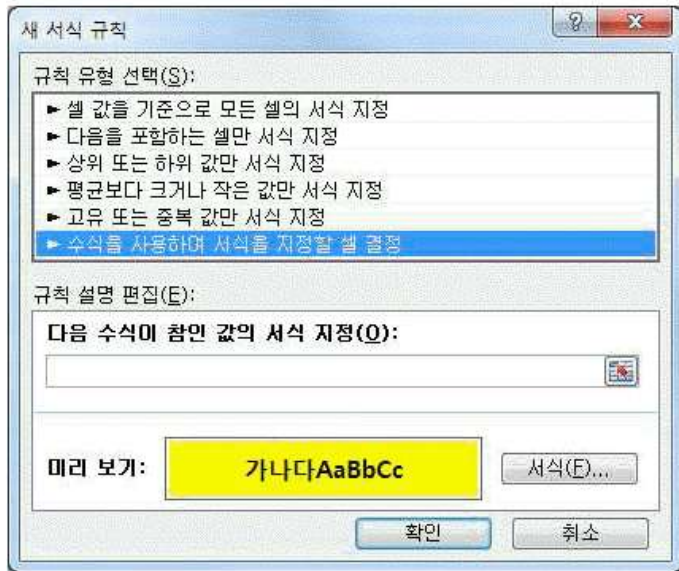
- ① =CHOOSE(MID(A1,8,1), "남", "여")  
② =HLOOKUP(A1, 8, B1)  
③ =INDEX(A1, B1, 8)  
④ =IF(RIGHT(A1,8)="1", "남", "여")

33. 다음 중 워크시트의 [머리글/바닥글] 설정에 대한 설명으로 옳지 않은 것은?

- ① '페이지 레이아웃' 보기 상태에서는 워크시트 페이지 위쪽이나 아래쪽을 클릭하여 머리글/바닥글을 추가할 수 있다.  
② 첫 페이지, 홀수 페이지, 짝수 페이지의 머리글/바닥글 내용을 다르게 지정할 수 있다.  
③ 머리글/바닥글에 그림을 삽입하고, 그림 서식을 지정할 수 있다.  
④ '페이지 나누기 미리 보기' 상태에서는 미리 정의된 머리글이나 바닥글을 선택하여 쉽게 추가할 수 있다.

34. 아래 그림과 같이 짝수 행에만 배경색과 글꼴 스타일 '굵게'를 설정하는 조건부 서식을 지정하고자 한다. 다음중 이를 위해 아래의 [새 서식 규칙] 대화상자에 입력할 수식으로 옳은 것은?

	A	B	C
1	사원번호	성명	직함
2	101	구민정	과장
3	102	강수영	부사장
4	103	김진수	사원
5	104	박영수	사원
6	105	이민호	과장



- ① =MOD(ROW(),2)=1
- ② =MOD(ROW(),2)=0
- ③ =MOD(COLUMN(),2)=1
- ④ =MOD(COLUMN(),2)=0

35. 다음 중 함수의 결과가 옳은 것은?

- ① =COUNT(1, "참", TRUE, "1") → 1
- ② =COUNTA(1, "거짓", TRUE, "1") → 2
- ③ =MAX(TRUE, "10", 8, ,3) → 10
- ④ =ROUND(215.143, -2) → 215.14

36. 다음 중 통합 문서와 관련된 바로 가기 키에 대한 설명으로 옳지 않은 것은?

- ① <Ctrl>+<N>키를 누르면 새 통합 문서를 만든다.
- ② <Shift>+<F11>키를 누르면 새 통합 문서를 만든다.
- ③ <Ctrl>+<W>키를 누르면 현재 통합 문서 창을 닫는다.
- ④ <Ctrl>+<F4>키를 누르면 현재 통합 문서 창을 닫는다.

37. 다음 중 [보기]탭 [창]그룹의 각 기능에 대한 설명으로 옳지 않은 것은?



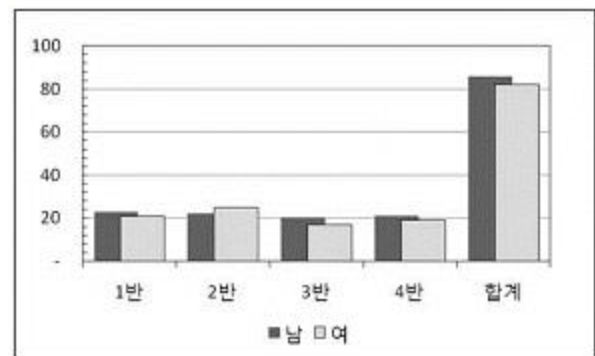
- ① [새 창]은 현재 활성화되어 있는 문서를 새 창에 하나 더 열어서 두 개 이상의 창을 통해 볼 수 있게 해준다.
- ② [틀 고정] 기능으로 열을 고정하려면 고정하려는 열의 왼쪽 열을 선택한 후 틀 고정을 실행한다.
- ③ [나누기]는 워크시트를 여러 개의 창으로 분리하는 기능

으로 최대 4개까지 분할할 수 있다.

- ④ [모두 정렬]은 [창 정렬] 창을 표시하여 화면에 열려 있는 통합 문서 창들을 선택 옵션에 따라 나란히 배열한다.

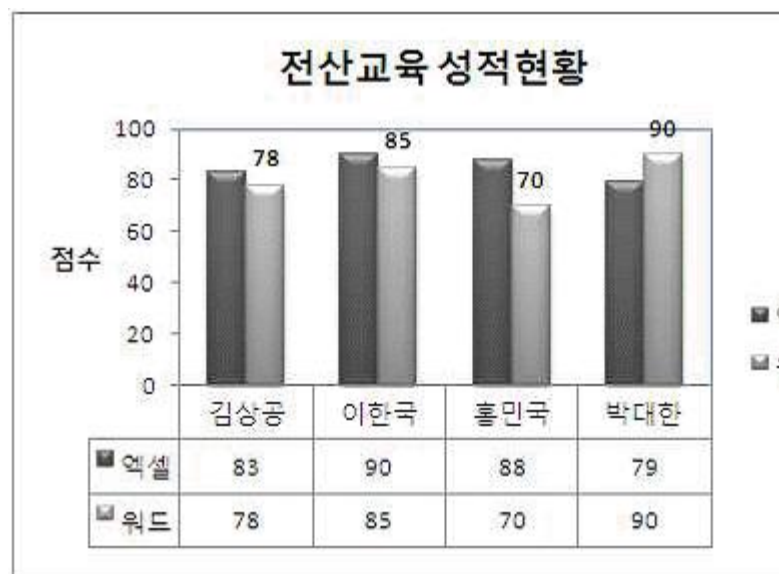
38. 다음 중 아래의 차트에 대한 설명으로 옳지 않은 것은?

구분	남	여	합계
1반	23	21	44
2반	22	25	47
3반	20	17	37
4반	21	19	40
합계	86	82	168



- ① 차트의 종류는 묶은 세로 막대형으로 계열 옵션의 '계열 겹치기'가 적용되었다.
- ② 세로 (값) 축의 [축 서식]에는 주 눈금과 보조 눈금이 '안쪽'으로 표시되도록 설정되었다.
- ③ 데이터 계열로 '남'과 '여'가 사용되고 있다.
- ④ 표 전체 영역을 데이터 원본으로 차트를 작성하였다.

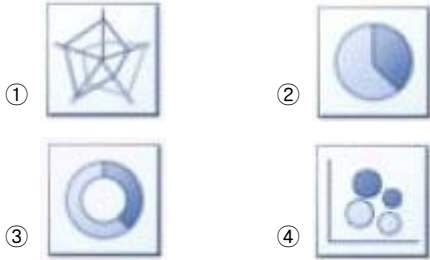
39. 다음 중 아래의 차트에 설정된 차트의 구성요소로 옳지 않은 것은?



- ① 눈금선
- ② 데이터 표
- ③ '워드' 계열의 데이터 레이블
- ④ 세로 (값) 축 제목



40. 다음 중 특정한 데이터 계열에 대한 변화 추세를 파악하기 위한 추세선을 표시할 수 있는 차트는?



전자문제집 CBT PC 버전 : [www.comcbt.com](http://www.comcbt.com)

전자문제집 CBT 모바일 버전 : [m.comcbt.com](http://m.comcbt.com)

기출문제 및 해설집 다운로드 : [www.comcbt.com/xe](http://www.comcbt.com/xe)

전자문제집 CBT란?

종이 문제집이 아닌 인터넷으로 문제를 풀고 자동으로 채점하며 모의고사, 오답 노트, 해설까지 제공하는 무료 기출문제 학습 프로그램으로 실제 시험에서 사용하는 OMR 형식의 CBT를 제공합니다.

PC 버전 및 모바일 버전 완벽 연동  
교사용/학생용 관리기능도 제공합니다.

오답 및 오탈자가 수정된 최신 자료와 해설은 전자문제집 CBT에서 확인하세요.

1	2	3	4	5	6	7	8	9	10
①	②	④	②	①	④	②	②	①	①
11	12	13	14	15	16	17	18	19	20
②	①	④	③	③	①	①	①	④	②
21	22	23	24	25	26	27	28	29	30
②	④	②	②	②	④	②	④	④	②
31	32	33	34	35	36	37	38	39	40
③	①	④	②	③	②	②	④	①	④