

1과목 : 컴퓨터 일반

1. 컴퓨터 시스템은 구성상 IPOS라는 용어를 사용한다. 이 용어상 IPOS의 구성 요소가 아닌 것은?

- ① 입력장치 ② 저장장치
③ 통신장치 ④ 출력장치

2. 컴퓨터를 분류하는 방법은 사용 목적, 취급하는 데이터의 형태, 처리능력 등에 따라서 분류를 할 수 있다. 다음 중 컴퓨터가 취급하는 데이터의 형태에 의하여 분류하였을 경우 이에 속하지 않는 것은?

- ① 마이크로컴퓨터 ② 디지털컴퓨터
③ 하이브리드컴퓨터 ④ 아날로그컴퓨터

3. 다음 장치 가운데 정전이 발생한 경우 사용자가 작업 중인 데이터를 잃어버리지 않도록 해 주는 것은

- ① AVR ② CVCF
③ UPS ④ 항온항습장치

4. 한글 Windows 98에서 현재 실행중인 작업들간의 작업 전환을 위해 사용하는 단축키는?

- ① [Shift]+[Tab] ② [Alt]+[F1]
③ [Ctrl]+[Tab] ④ [Alt]+[Tab]

5. 중앙처리장치의 구성요소 중 임시 기억 공간의 역할을 담당하는 것으로 가장 적절한 것은?

- ① 산술장치(Arithmetic Unit)
② 내부버스(Internal Bus)
③ 레지스터(Register)
④ 논리장치(Logic Unit)

6. 전원이 끊어져도 저장 데이터는 그대로 보관되는 반도체 메모리로 디지털 카메라, MP3 플레이어, 개인용 정보단말기, 휴대 전화 등에 널리 사용되는 메모리는?

- ① 캐시메모리(Cache Memory)
② 가상메모리(Virtual Memory)
③ 플래시메모리(Flash Memory)
④ 다이내믹 메모리(Dynamic Memory)

7. PC에서 리눅스와 Windows 98을 함께 설치한 후 처음 컴퓨터를 부팅할 때 자신이 원하는 운영체제를 선택하여 사용할 수 있다. 이와 같이하는 것을 무슨 부팅이라 하나?

- ① 더블부팅 ② 멀티부팅
③ 핫부팅 ④ 병렬부팅

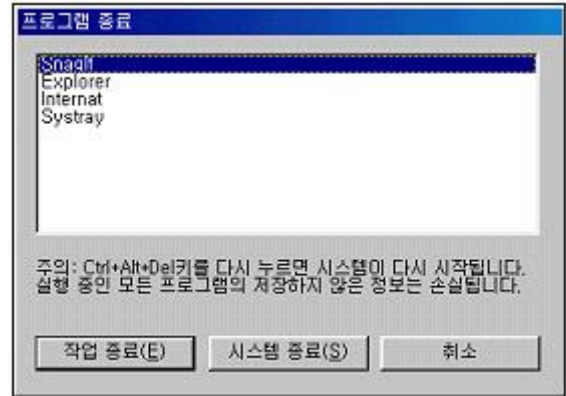
8. 인터넷을 이용하기 위해서 LAN카드를 새로 사왔다. 이 LAN카드를 PC에 장착한 후 Windows에서 사용하기 위해 실행해야 하는 제어판의 명령은 무엇인가?

- ① 인터넷 옵션 ② 새 하드웨어 추가
③ 멀티미디어 ④ 모뎀

9. 한글 Windows 98에서 선택한 파일이나 폴더를 원하는 것으로 이동시켜 옮겨 놓는 마우스 작업을 무엇이라 하는가?

- ① 드래그 앤 드롭(Drag & Drop)
② 클릭(Click)
③ 더블 클릭(Double Click)
④ 이동(Move)

10. 한글 Windows 98에서 응용 프로그램을 실행하다가 어떤 키를 누르면 아래 그림과 같은 동작을 일으키는가?



- ① [Ctrl]키+[F4]키
② [Alt]키+[Tab]키
③ [Alt]키+[V]+[S]
④ [Ctrl]키+[Alt]키+[Delete]키

11. 한글 Windows 98에서 수행할 수 있는 파일관리 작업으로 적합하지 않은 것은?

- ① 복수 개의 파일 동시 이동
② 같은 폴더 내에 이름이 같은 여러 개의 파일 만들기
③ 폴더 내에 여러 개의 하위 폴더 만들기
④ 연결 프로그램을 이용한 파일 만들기

12. 다음은 한글 Windows 98에서 '복사'해서 '붙여넣기'하는 절차이다. (가)와 (나)에 해당하는 단축키는 어느 것인가?

※ 복사할 파일을 선택한다.
※ 그 파일에 대해 (가)를 누른다.
※ 붙여넣기 할 위치(폴더)로 이동한 후 (나)를 누른다.


- ① (가) [Ctrl]키+[C] (나) [Ctrl]키+[V]
② (가) [Ctrl]키+[X] (나) [Ctrl]키+[Y]
③ (가) [Ctrl]키+[V] (나) [Ctrl]키+[C]
④ (가) [Ctrl]키+[X] (나) [Ctrl]키+[V]

13. 다음 중 파일을 휴지통으로 버리지 않고 바로 삭제하기 위해 [Delete]키와 같이 사용하는 키는 무엇인가?

- ① [Alt]키 ② [Ctrl]키
③ [Shift]키 ④ [Back Space]키

14. 한글 Windows 98에서 시스템을 종료하는 다음의 방법 중 가장 옳지 않은 것은?

- ① 작업표시줄의 시작단추를 누르고 시스템 종료를 선택한다.
② 바탕화면에서 [Alt]+[F4]키를 누르고 시스템 종료를 선택한다.
③ 키보드의 '윈도우로고' 키를 누르고 시스템 종료를 선택

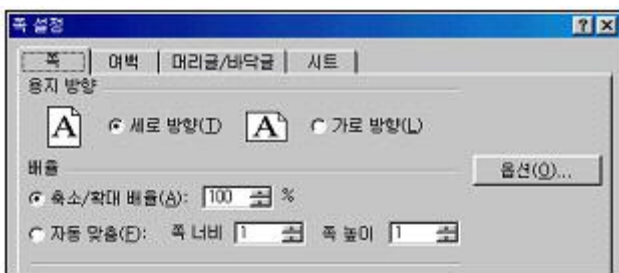
- 한다.
- ① 바탕화면에서 [Alt]키+[X]를 누르고 시스템 종료를 선택한다.
15. 소프트웨어는 시스템 소프트웨어와 응용소프트웨어로 분류된다. 시스템 소프트웨어에 속하지 않는 소프트웨어는?
- ① 컴파일러(Compiler)
 ② 스프레드시트(Spread Sheet)
 ③ 어셈블러(Assembler)
 ④ 링커(Linker)
16. 다음 중 컴퓨터 통신망의 종류로 가장 거리가 먼 것은?
- ① TCP/IP ② MAN
 ③ ISDN ④ LAN
17. 가정이나 회사에 설치되어 있는 전화회선을 통해 높은 주파수대역으로 고속으로 정보를 전송하는 기술로 다운로드(Download)와 업로드(Upload)가 비대칭 구조를 가지며 같은 회선에 디지털 정보와 음성정보를 동시에 보내는 서비스 기술은?
- ① ISDN ② ADSL
 ③ MODEM ④ WBL
18. 다음 중 인터넷 웹 서비스를 지원하는 웹 브라우저가 아닌 것은?
- ① 인터넷 익스플로러(MS Internet Explorer)
 ② 모자이크(Mosaic)
 ③ 넷스케이프(Netscape)
 ④ SLIP
19. 다음 중 이름과 IP 주소를 매핑하여 주는 거대한 분산 네이밍 시스템으로 도메인 이름을 IP 주소로 바꾸어 주는 역할을 하는 서버는?
- ① IP 컨버터(Convertor)
 ② 프록시 서버(Proxy Server)
 ③ 인터넷 네이밍 시스템(Internet Naming System)
 ④ DNS(Domain Name System)
20. 인터넷상에서의 보안은 매우 중요하다. 다음 중 정보 보안과 가장 관련이 적은 기술은 무엇인가?
- ① CGI ② 방화벽
 ③ 비밀번호 ④ 암호화
- 2과목 : 스프레드시트 일반
21. 엑셀을 이용하여 작업을 하는 도중에 실수로 화면 상단에 아래 그림의 도구 모음이 사라졌다. 이때 다시 아래 그림의 도구모음을 화면에 표시하려면 [보기] 메뉴의 [도구모음] 중 다음 어느 항목을 선택하여야 하는가?
- 
- ① 표준 ② 서식
 ③ 그리기 도구 모음 ④ 컨트롤 도구 상자
22. 다음은 산술 연산자를 포함하는 데이터의 입력에 대한 설명이다. 잘못된 것은?
- ① A1셀에 3+3이라는 계산식을 입력하면 문자열 3+3으로

- 표시된다.
- ② A1셀에 3-3이라는 계산식을 입력하면 문자열 3-3으로 표시된다.
- ③ A1셀에 3*3이라는 계산식을 입력하면 문자열 3*3으로 표시된다.
- ④ A1셀에 3^3이라는 계산식을 입력하면 문자열 3^3으로 표시된다.
23. 다음 그림에서 A3셀이 #####으로 표시된 이유는?
- | | A | B |
|---|-------|---|
| 1 | 150 | |
| 2 | 200 | |
| 3 | ##### | |
| 4 | 30 | |
| 5 | | |
- ① 양수를 0으로 나누었기 때문이다.
 ② 표기형식이 맞지 않았다.
 ③ 입력할 수치 데이터에 비해 셀의 폭이 좁다.
 ④ 양수 데이터를 음수 데이터 양식에 입력하였다.
24. 셀에 분수 1/2을 입력하면 01월 02일로 인식되어 출력된다. 만약 특정 셀 서식을 지정하지 않은 상태에서 셀에 분수 1/2을 출력하려면 어떻게 입력해야 하는가?
- ① 0.5 ② 0 1/2
 ③ # 1/2 ④ \$ 1/2
25. 다음과 같이 마우스로 셀의 범위를 부분적으로 지정하고자 할 때 함께 이용되는 조합키는?
- | | A | B | C | D | E |
|---|---|---|---|---|---|
| 1 | | | | | |
| 2 | | | | | |
| 3 | | | | | |
| 4 | | | | | |
| 5 | | | | | |
| 6 | | | | | |
| 7 | | | | | |
| 8 | | | | | |
- ① [Ctrl]키 ② [Shift]키
 ③ [Alt]키 ④ [Tab]키
26. 다음 그림과 같이 B2셀에 컴퓨터 활용 능력이라는 값을 입력한 뒤 몇가지 서식을 지정하였다. 다음 중 해당되지 않은 서식은?
- | | A | B | C | D |
|---|---|-----------|----|----|
| 1 | | | | |
| 2 | | 컴퓨터 활용 능력 | | |
| 3 | | 평가 | 검증 | 확인 |
| 4 | | | | |
- ① 셀 병합 ② 꺾선 그리기
 ③ 문자열 가운데 맞춤 ④ 기울임 글꼴
27. 다음 중 워크시트의 이름으로 잘못 지정된 것은?
- ① Work/1 ② 워크시트1
 ③ Work-1 ④ 워크시트#1
28. 그림에서 선택된 영역의 데이터를 삭제하는 방법으로 틀린 것은?

	A	B	C
1			
2		회원코드	
3		3-35	
4		3-24	
5		5-21	
6			
7			

- ① [Delete]키를 누른다.
- ② 메뉴의 편집-지우기-내용
- ③ [Back Space]키를 누른다.
- ④ 마우스 오른쪽 버튼 메뉴에서 내용 지우기를 선택한다.

29. 다음 중 인쇄와 관련된 기능 중 [쪽 설정] 대화상자에서 대 한 물음이다. 시트내의 인쇄 영역, 매쪽 마다 반복 인쇄할 영역, 인쇄시 행이나 열의 머리글 등의 출력 여부를 설정할 수 있는 기능을 제공하는 탭은?



- ① 쪽 탭 ② 여백 탭
③ 머리글/바닥글 탭 ❶ 시트 탭

30. 아래 시트 그림에서 열 머리글인 A와 B 사이의 열 구분선에서 마우스를 더블 클릭하면 어떻게 되는가?

	A	B	C
1	성명	전공	
2	김유신	컴퓨터공학	
3	을지문덕장군		
4	왕건		

- ① 아무런 변화가 없다.
② A2 셀의 폭 사이즈에 맞게 자동 조절된다.
③ A3 셀의 폭 사이즈에 맞게 자동 조절된다.
④ A4 셀의 폭 사이즈에 맞게 자동 조절된다.

31. 그림과 같이 B2 셀의 데이터는 셀 서식으로 정렬되어 있다.
정렬내용이 맞는 것은?

	A	B	C
1			
2		데이터베이스	

- ① 수평(가운데)-수직(가운데)-문자열 방향(45도)
- ② 수평(표준)-수직(가운데)-문자열 방향(0도)
- ③ 수평(가운데)-수직(가운데)-문자열 방향(0)
- ④ 수평(표준)-수직(가운데)-문자열 방향(45도)

32. 다음은 엑셀에서 [편집] 메뉴의 [바꾸기] 기능을 서술한 내용이다. 잘못 표현한 것은?

- ① 대·소문자를 구별할 수 있다.

- ② 찾은 문자열란에는 공백을 포함할 수 없다.
③ 행, 열의 찾는 방향을 지정할 수 있다.
④ [바꾸기]의 단축키는 [Ctrl]키 + [H]이다.

33. C2 셀에 =ABS(A2-B2), C3 셀에 =ABS(A3-B3)라 입력했을 때, 각각 어떠한 답이 나오는가?

	A	B	C
1	예상시간	실제시간	변동시간
2	30	32	
3	35	33	

- ① $-2, 2$ ② $2, -2$
③ $2, 2$ ④ $-1, -2$

34. 다음 표에서 B2, C2, D2를 모두 더하여 E2에 나타내고자 할 때 맞지 않는 수식은 어느 것인가?

	A	B	C	D	E
1	이름	1월	2월	3월	합계
2	김민수	87	56	50	
3	최은영	90	98	90	
4	한지민	67	80	70	
5					

- ① =SUM(B2:D2) ② =SUM(B2,C2,D2)
③ =SUM(B2+C2:D2) ④ =SUM(김남수)

35. 차트 도구모음 중에서 무늬, 글꼴, 속성에 대한 차트 영역 서식을 지정하여 차트에 더욱 세련된 시각적인 효과를 줄 수 있는 아이콘은?

- ①  ② 
- ③  ④ 

36. 각 막대 그래프 위에 표시된 86, 87, ... 등의 수치를 무엇이라고 하는가?



- ① 범례**
- ② 데이터 이름표**
- ③ 오차**
- ④ 제목**

37. 1월에서 12월까지 PC생산량에 대한 변화추세를 분석하고자 한다. 가장 적합한 차트유형은?

- ① 방사형 ② 원형
③ 거품형 ❶ 깎은선형

38. 다음은 메뉴의 [데이터]-[레코드 관리]에서 레코드 찾기 기능을 실행할 경우 설명이 틀린 것은?



- ① [이전 레코드], [다음 레코드] 단추를 이용하여 해당 레코드를 찾을 수 있다.
- ② '찾을 조건'을 누른 후 입력상자에 조건을 입력한다.
- ③ 이동줄(Scrollbar)을 이용할 수 있다.
- ❶ 찾을 조건을 단 하나의 항목에만 기입할 수 있다.

39. 엑셀에서 정렬에 관한 설명 중 틀린 것은?

- ① 기본적으로 행 단위로 정렬한다.
- ② 데이터의 정렬 기준은 최대 3개까지 지정할 수 있다.
- ③ 오름차순 정렬을 적용했을 때 숫자 '123' 이 문자 'HOME'보다 앞에 온다.
- ❶ 첫 번째 정렬 기준과 더불어 반드시 두 번째 정렬기준도 설정해야 한다.

40. 특정 수익을 얻기 위해서는 물건을 몇 개 판매해야 되는지 등을 분석할 때 사용하는 기능은?

- ❶ 목표값 찾기 ② 피벗 테이블
- ③ 시나리오 ④ 레코드관리

문제 해설 및 온라인 모의 테스트는 아래 사이트를 이용하세요.
해설 및 전자문제집(CBT) : www.comcbt.com

1	2	3	4	5	6	7	8	9	10
③	①	③	④	③	③	②	②	①	④
11	12	13	14	15	16	17	18	19	20
②	①	③	④	②	①	②	④	④	①
21	22	23	24	25	26	27	28	29	30
②	②	③	②	①	④	①	③	④	③
31	32	33	34	35	36	37	38	39	40
①	②	③	③	①	②	④	④	④	①