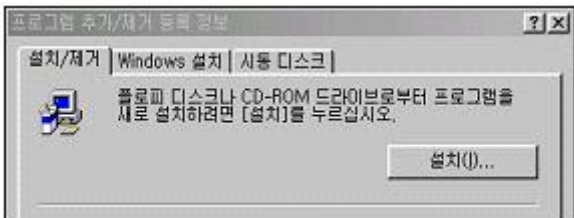


1과목 : 컴퓨터 일반

- 다음 중 컴퓨터의 처리속도 단위를 나타내는 것으로 옳지 않은 것은?
① ns ② ps
③ fs ④ os
- 다음 중 중앙처리장치의 구성 요소로 적합하지 않은 것은?
① 연산장치 ② 레지스터
③ 입력장치 ④ 제어장치
- 전세계 모든 문자를 표현할 수 있는 16비트 완성형 코드는?
① 비씨디(BCD)코드 ② 아스키(ASCII)코드
③ 해밍(Hamming)코드 ④ 유니(Uni)코드
- 컴퓨터의 출력 장치 중 프린터 인쇄 속도의 단위가 아닌 것은?
① DPI ② LPM
③ PPM ④ CPS
- PC통신 또는 인터넷에 접속하여 다른 사람들이 필요로 하는 자료를 게시판 또는 자료실에 전송하는 것을 무엇이라 하는가?
① 해킹(Hacking) ② 업로드(Upload)
③ 유즈넷(Usenet) ④ 다운로드(Download)
- 아래의 보기 문장이 설명하고 있는 가장 적합한 기억장치는?

전원이 계속 공급되더라도 주기적으로 재충전되어야 기억된 내용을 계속 유지할 수 있는 기억 소자이며, 회로가 비교적 간단하고 전력 소비가 적으며, 가격이 저렴하다. 집적도가 높기 때문에 대용량의 기억장치에 주로 사용된다.

- ① SRAM(Static RAM)
② DRAM(Dynamic RAM)
③ PROM(Programmable ROM)
④ EPROM(Erasable ROM)
- 한글 Windows 98에서 Windows 구성 요소 중 바탕화면 테마를 삭제하려고 한다. 다음 [프로그램 추가/제거 등록정보] 대화상자에서 어느 탭을 눌러야 하는가?



- ① Windows 설치 ② 시동 디스크
③ 설치/제거 ④ 설치(I)
- 다음은 한글 Windows 98의 아이콘에 대한 설명이다. 옳지 않은 것은?
① '바탕화면에 바로 가기 만들기' 메뉴로 프로그램의 바로 가기 아이콘을 만들 수 있다.
② 바로가기 아이콘은 어디서나 실행할 수 있도록 연결(link)

만 담당하는 것이다.

- ③ 프로그램을 삭제한 경우에도 바로 가기 아이콘이 있으면 프로그램이 실행된다.
- ④ 바로 가기 아이콘을 지워도 프로그램 자체에는 아무 손상이 없다.
9. 그림과 같이 윈도우에서 [시작] 버튼을 눌렀을 때 표시되는 메뉴에서 [문서]는 무엇을 보여주는 메뉴인가?



- ① [내문서] 폴더에 있는 파일 목록만을 보여준다.
② 윈도우 설치 후 읽었던 파일 목록들을 모두 보여준다.
③ 인터넷에서 읽었던 문서의 목록만을 보여준다.
④ 최근에 읽었던 문서나 파일들의 목록을 보여준다.
10. 한글 Windows 98에서 여러 개의 파일을 동시에 선택하고자 한다. 다음 설명 중 옳지 않은 것은?
① 선택하고자 하는 여러 개의 파일을 둘러싸도록 마우스로 드래그한다.
② 선택하려는 첫 파일을 마우스로 클릭한 후, 마지막 파일을 [Shift] 키를 누르고 마우스로 클릭한다.
③ 선택하려는 첫 파일을 마우스로 클릭한 후, 각각의 파일을 [Ctrl] 키를 누르고 마우스로 클릭한다.
④ 선택하려는 모든 파일을 [Alt] 키를 누르면서 마우스로 클릭한다.
11. 한글 Windows 98에서 문서를 인쇄하면서 동시에 다른 작업을 할 수 있다. 이와 같이 동시에 여러 개의 작업을 수행할 수 있는 기능을 무엇이라고 하는가?
① Multi-tasking ② Multi-windows
③ Multi-processing ④ Multiplexing
12. 다음 중 실행 중인 프로그램을 종료하는 방법이 아닌 것은?
① 실행 중인 프로그램의 제목 표시줄에서 [X]를 마우스로 클릭한다.
② [Ctrl]+[Alt]+[Delete]키를 두 번 눌러 표시되는 창에서 종료하려는 파일을 선택하고 [작업종료] 버튼을 누른다.
③ 작업표시줄에서 실행 프로그램을 마우스 오른쪽 버튼으로 클릭한 후, [닫기]를 누른다.
④ 종료하려는 프로그램이 활성화된 상태에서 키보드의 [Alt] + [F4]를 누른다.
13. 한글 Windows 98의 휴지통에 관한 다음 설명 중 옳지 않은 것은?
① 휴지통 내에 지워진 파일이 저장되어 있는 경우와 휴지통이 비어 있는 경우의 표시되는 아이콘 모양이 다르다.

- ② [Shift]+[Delete]를 눌러 파일을 삭제한 경우 그 파일은 휴지통에 보관되지 않는다.
- ③ 플로피 디스크 드라이브로부터 삭제한 파일은 휴지통에 보관된다.
- ④ 되살리려는 파일을 선택하고 마우스 오른쪽 단추를 클릭한 후 [복원]을 실행하면 원래의 위치에 복구된다.

14. 다음 () 안에 들어갈 알맞은 말은?

Windows가 정상적으로 실행되지 않을 경우 문제 해결 방법 중의 하나로 ()를 실행한다. ()에서 Windows는 VGA 모니터, 네트워크 사용 안함, Micro soft 마우스 드라이버, Windows 시작에 필요한 최소 장치 드라이버 등의 기본 설정을 사용하며 CD-ROM 드라이브, 프린터, 다른 장치 등은 액세스할 수 없다.

- ① 일반 모드 ② 초기 모드
- ③ 안전 모드 ④ 표준 모드

15. 소프트웨어는 시스템 소프트웨어와 응용소프트웨어로 분류된다. 시스템 소프트웨어에 속하지 않는 소프트웨어는?

- ① 컴파일러(Compiler)
- ② 스프레드시트(Spread Sheet)
- ③ 어셈블러(Assembler)
- ④ 링커(Linker)

16. 인터넷에서 자원의 위치를 나타내는 URL의 구성요소가 아닌 것은?

- ① 프로토콜 ② 호스트 이름
- ③ 디렉토리 경로 ④ 접속시간

17. 아래 보기의 문장이 설명하고 있는 가장 적절한 용어는?

다른 사이트의 정보를 그대로 복사하여 관리하는 사이트를 말한다. 유명한 정보사이트들은 네트워크 상의 트래픽이 빈번해지기 때문에 접속이 힘들고 속도가 떨어진다. 이런 상황을 방지하기 위해 자신이 가진 정보와 같은 정보를 세계 여러 곳의 다른 사이트에 복사해 두는 것이다.

- ① 미러(mirror) 사이트
- ② 페어(pair) 사이트
- ③ 패밀리(family) 사이트
- ④ 서브(sub) 사이트

18. 인터넷의 IP 주소는 숫자로 되어 있다. 이를 쉽게 이해하도록 문자로 표시하는 것을 무엇이라고 하는가?

- ① Domain Name ② Host Name
- ③ IP Name ④ Internet Name

19. 다음 중 HTTP 프로토콜을 이용한 인터넷의 가장 대표적인 서비스는?

- ① FTP ② mail
- ③ WWW ④ HTML

20. 최근에 컴퓨터 바이러스에 대한 피해가 증가하고 있다. 다음 중 컴퓨터 바이러스 피해에 대한 대책과 가장 거리가 먼 것은?

- ① 최신의 바이러스 예방 및 퇴치 프로그램 사용
- ② 입력장치에 바이러스 감시 카메라 설치
- ③ 주기적으로 하드디스크 백업 실시
- ④ 인가받지 않은 사람의 시스템 사용통제

2과목 : 스프레드시트 일반

21. 셀에 데이터를 입력할 때 왼쪽으로 정렬되지 않는 것은?

- ① Y2K ② 99%
- ③ 140+20 ④ A-1

22. 아래 그림에서 [A1]과 [B1] 셀을 하나의 블록으로 설정한 후 [Ctrl]키를 누른 상태에서 채우기 핸들을 [E1] 셀까지 마우스 끌기를 했을 때 [E1] 셀에 입력되는 데이터는?

	A	B	C	D	E	F
1	월요일	화요일				
2						

- ① 월요일 ② 화요일
- ③ 수요일 ④ 금요일

23. 다음 중 숫자 데이터 입력 형태에 관한 설명으로 틀린 것은?

- ① 숫자를 괄호로 둘러싸면(예: (3)) 음수로 인식한다.
- ② 숫자 앞에 - 기호를 입력하면 음수로 인식한다.
- ③ 분수는 날짜 서식과 구분하기 위해 혼합형(예: 1 1/2)으로 입력한다.
- ④ 숫자에 2,324와 같이 콤마를 입력하면 안 된다.

24. 다음은 셀의 메모에 대한 설명이다. 맞지 않은 것은?

- ① 메모상자의 크기 조절은 가능하다.
- ② 메모를 기록할 때의 단축키는 [Shift]+[F2]이다.
- ③ 메모를 추가한 셀은 우측에 메뉴내용이 항상 표시되며 숨길 수 없다.
- ④ 셀의 입력된 내용에 대해 보충설명을 기록할 때 사용한다.

25. 다음 중 데이터를 잘라 내고자 할 때 사용되는 단축키는?

- ① [Ctrl]+[C] ② [Ctrl]+[V]
- ③ [Ctrl]+[X] ④ [Ctrl]+[P]

26. 다음 중 연속적으로 위치해 있는 여러 개의 워크시트를 선택하는 방법으로 옳은 것은?

- ① 첫 번째 시트를 마우스로 클릭한 후 선택하고자 하는 마지막 시트를 [Shift]키를 누른 상태에서 마우스로 클릭한다.
- ② 첫 번째 시트를 마우스로 클릭하고 이후 선택하고자 하는 시트를 계속해서 마우스로 클릭한다.
- ③ 첫 번째 시트를 마우스로 클릭한 후 선택하고자 하는 마지막 시트를 [Ctrl]키를 누른 상태에서 마우스로 클릭한다.
- ④ 첫 번째 시트를 마우스로 클릭한 후 선택하고자 하는 마지막 시트를 [Alt]키를 누른 상태에서 마우스로 클릭한다.

27. 셀에 입력할 데이터의 형식을 지정하기 위해 사용자 정의 형식으로 ###.##0을 지정하였다. 987.5의 데이터 값은 어떻게 표시되는가?

- ① 987.555
② 987.500

③ 987.5
④ 987
28. 다음은 워크시트의 이름을 변경하는 방법과 관련된 설명이다. 잘못 설명한 것은?
- ① 해당 시트 탭에 마우스의 오른쪽 버튼을 누른 뒤, 표시되는 바로가기 메뉴의 '이름 바꾸기'를 선택하면 이름을 수정할 수 있는 상태가 된다.

② 해당 시트 탭을 마우스 왼쪽 버튼으로 더블 클릭하면 이름을 수정할 수 있는 상태가 된다.

③ 시트이름에는 : / ? * W 등의 기호는 사용할 수 없다.

④ 시트의 이름은 한글과 영문만 입력된다.
29. 작성된 통합문서 파일의 보호를 위하여 암호 설정/해제 기능을 포함하고 있는 파일 메뉴는?
- ① 작업 상태 저장

② 다른 이름으로 저장

③ 쪽 설정

④ 등록 정보
30. IF(A1>=60, "합격", "불합격")의 설명으로 적당한 것은?
- ① [A1] 셀의 값이 60보다 커야만 합격, 그렇지 않으면 불합격

② [A1] 셀의 값이 60과 같으면 합격, 그렇지 않으면 불합격

③ [A1] 셀의 값이 60이상이면 불합격, 그렇지 않으면 합격

④ [A1] 셀의 값이 60이상이면 합격, 그렇지 않으면 불합격
31. 엑셀에서 ○, ☆, ※, △ 등과 같은 특수 문자를 입력하고자 한다. 다음 설명 중 옳은 것은?
- ① [삽입]-[특수문자]를 사용하여 입력한다.

② [Ctrl]키+[F10]키를 누른 후 특수문자를 선택한다.

③ ㄱ, ㄴ, ㄷ 등 한글 자음을 입력한 후 [한자]키를 눌러서 입력한다.

④ [입력]-[문자표]를 이용하여 입력한다.
32. 다음 수식 중 결과가 잘못 표현된 것은 어느 것인가?
- ① ="컴퓨터"&"활용"&"능력" : 컴퓨터활용능력

② =12%+2 : 212%

③ =13&22 : 1322

④ =13+"22" : #VALUE!
33. '1사분기' 시트의 [B5:D10] 셀 영역을 참조하고자 한다. 다음 중 참조를 바르게 표현한 것은?
- ① =[1사분기]!B5:D10

② =(1사분기)B5:D10

③ =1사분기!B5:D10

④ =1사분기:B5:D10
34. 다음 중 엑셀에서 제공되는 함수에 대한 설명이다. 이 중 잘못된 것은?
- ① ROUNDUP - 숫자를 지정한 자리수로 내림한다.

② ABS - 절대값을 구한다.

③ VAR - 표본집단의 분산을 구한다.

④ TODAY - 시스템의 오늘 날짜를 입력해 준다.
35. 차트의 축 서식 설정과 관련된 다음 설명 중 옳지 않은 것은?

- 축 서식

축 서식

눈금
글꼴
표시 형식
맞춤

① 축 눈금의 최대, 최소값을 사용자가 정의할 수 있다.

② 축 표시형식(숫자, 통화 등)을 변경할 수 없다.

③ 축 맞춤에서 문자열 인쇄방향을 사용자가 설정할 수 있다.

④ 축 글꼴이 차트 크기에 따라 자동조절되도록 설정할 수 있다.
36. 다음 차트에서 설정되지 않은 옵션은?
- 판매량

1사분기

2사분기

3사분기

4사분기

① 범례

② 차트제목

③ 데이터 테이블

④ 데이터 이름표
37. 2000년 3월 1일에서 오늘까지 경과된 날짜수를 구하는 수식으로 옳은 것은?
- ① =TODAY()-DATE(2000,3,1)

② =YEAR()-DATE(2000,3,1)

③ =DAY()-DATE(2000,3,1)

④ =DATE(2000,3,1)-DAY()
38. 아래 시트에서 [D2] 셀의 수식이 =\$A2+C\$2로 적혀 있었다. 이를 [D4]에 복사했을 때 그 결과로 옳은 것은?
- | | A | B | C | D |
|---|----|----|----|-----|
| 1 | 70 | 75 | 80 | |
| 2 | 80 | 85 | 90 | 170 |
| 3 | 90 | 80 | 60 | |
| 4 | 60 | 95 | 50 | |
| 5 | | | | |
- ① 110

② 130

③ 150

④ 170
39. 다음의 데이터를 오름차순으로 정렬(Sort)할 때 앞(위)에서 두 번째로 정렬되는 값은 어느 것인가? (가.의 '1'은 숫자임)
- ① 1

② @

③ 가

④ a
40. 다음은 엑셀의 인쇄 기능에 대한 설명이다. 다음 중 알맞은 것은?
- ① 시트의 일부분을 선택하여 인쇄할 수 있다.

② 머리글에 그리기로 도형을 삽입할 수 있다.

③ 셀에 삽입된 메모는 화면에서만 나타나고 인쇄시에는 출력할 수 없다.

④ 화면을 확대, 축소하면 인쇄배율도 확대, 축소된다.

문제 해설 및 온라인 모의 테스트는 아래 사이트를 이용하세요.

해설 및 전자문제집(CBT) : www.comcbt.com

1	2	3	4	5	6	7	8	9	10
④	③	④	①	②	②	①	③	④	④
11	12	13	14	15	16	17	18	19	20
①	②	③	③	②	④	①	①	③	②
21	22	23	24	25	26	27	28	29	30
②	①	④	③	③	①	②	④	②	④
31	32	33	34	35	36	37	38	39	40
③	④	③	①	②	③	①	③	②	①