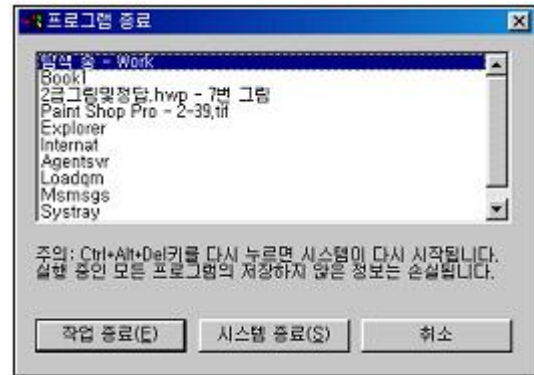



1과목 : 컴퓨터 일반

1. 다음 중 정보처리 시스템에 관한 설명으로 옳바른 것은?
 - ① 온라인 시스템은 초기의 정보처리 형태로 컴퓨터 통신기술이 사용되기 전에 쓰이던 시스템이다.
 - ② 오프라인 시스템은 중앙처리장치의 직접적인 제어를 받아 데이터를 바로 처리하는 시스템이다.
 - ③ 분산처리 시스템은 각 지역의 독자적 처리능력을 가진 컴퓨터를 통신회선으로 연결하여 자료를 공유하고 처리하는 시스템이다.
 - ④ 일괄처리 시스템이란 생성되거나 기록되는 즉시 처리하는 것으로 이 시스템의 주요한 특징은 대화식 처리 기능을 제공한다는 점이다.
2. 컴퓨터의 분류 방식 중 처리 능력에 대한 분류가 아닌 것은?
 - ① 마이크로 컴퓨터 ② 미니 컴퓨터
 - ③ 하이브리드 컴퓨터 ④ 메인 프레임
3. 최근에 컴퓨터 바이러스에 의한 피해가 증가하고 있다. 다음 중 컴퓨터 바이러스 피해에 대한 대책과 거리가 먼 것은?
 - ① 최신의 바이러스 예방 및 퇴치 프로그램 사용
 - ② 입력장치에 바이러스 감시 카메라 설치
 - ③ 주기적으로 하드디스크 백업 작업 실시
 - ④ 인가받지 않은 사람의 시스템 사용통제
4. 각 디스크(Disk)의 표면은 동심원으로 나누어지는데, 그 이름을 무엇이라 하는가?
 - ① 플래터(Platter) ② 드럼(Drum)
 - ③ 트랙(Track) ④ 트레일(Tail)
5. 다음 중 CPU와 주기억장치 사이에서 데이터의 접근 속도를 빠르게 하기 위한 기억장치를 무엇이라 하는가?
 - ① DRAM ② Register
 - ③ Cache Memory ④ ROM
6. 다음 중 입·출력장치가 아닌 것은?
 - ① 모니터 ② 스캐너
 - ③ 마우스 ④ 레지스터
7. Windows98에서 디스크검사는 표준검사와 정밀검사로 검사 유형이 구분된다. 정밀검사는 표준검사와 더불어 디스크 표면의 오류도 검사한다. 정밀검사의 옵션에서 검할 디스크 영역의 선택메뉴가 아닌 것은?
 - ① 시스템 및 데이터 영역 검사
 - ② 시스템 및 바이오스 영역 검사
 - ③ 시스템 영역 검사
 - ④ 데이터 영역 검사
8. 다음 중 인터넷에서 서비스를 제공하는 서버로서 가장 적절하지 않은 것은?
 - ① 웹 서버 ② 뉴스 서버
 - ③ 스캐너 서버 ④ FTP 서버
9. 한글 Windows98에서 응용 프로그램을 실행하다가 어떤 키를 누르면 아래 그림과 같은 동작을 일으키는가?







- ① Ctrl + F4 ② Alt + Tab
③ Alt + V + S ④ Ctrl + Alt + Del

 10. 한글 Windows98 탐색기의 동일 창의 이름에서 첫 번째 파일이나 폴더를 선택한 후 마지막 파일이나 폴더를 () 키를 누른 채 클릭하면 모두 선택할 수 있다. 위의 () 안에 들어갈 적합한 키 이름은?
 ① Alt ② Ctrl
 ③ Shift ④ Space Bar
 11. 하드웨어 추가와 제거에 관한 다음 설명 중 적절하지 않거나 권장할 만한 사항이 아닌 것은?
 ① “Plug &Play”를 이용함으로써, 하드웨어장치 추가에 따른 구동 드라이브와 설치 프로그램에 대한 어려움이 거의 없어졌다.
 ② Windows98이 자동으로 새로운 장치를 검색, 찾아지면 설치 작업을 한다.
 ③ 추가하고자 하는 하드웨어가 마법사의 대화상자 항목에 없으면, 제조회사에 필요한 프로그램을 요청하는 것이 좋다.
 ④ 하드웨어장치를 제거할 때 시스템장치와 연관된 것도 [제어판]-[시스템 등록정보]-[제거] 버튼을 눌러 곧바로 제거하는 것이 좋다.
 12. 한글 Windows98 탐색기에서 그림과 같이 비연속적인 여러 개의 파일을 선택하려면 다음 중 어떤 절차가 필요한가?

 ① 마우스 오른쪽 버튼으로 한 파일씩 클릭한다.
 ② Alt 키를 누른 상태에서 마우스 왼쪽 버튼으로 한 파일씩 클릭한다.
 ③ Shift 키를 누른 상태에서 마우스 왼쪽 버튼으로 한 파일씩 클릭한다.
 ④ Ctrl 키를 누른 상태에서 마우스 왼쪽 버튼으로 한 파일씩 클릭한다.
 13. 다음은 디스플레이 등록정보에 대한 메뉴이다. 이에 대한 설명으로 옳바르지 않은 것은?





- ① 더 많은 색상을 화면에 표시하기 위해서는 비트수를 늘려야 한다.
 - ② 모니터와 비디오카드에 대한 세부 설정을 하기 위해서는 [고급] 버튼을 누르면 된다.
 - ③ ‘디스플레이’라고 쓰여 있는 부분에는 컴퓨터에서 현재 설정된 모니터와 비디오카드의 이름을 보여준다.
 - ④ 해상도를 낮추면 바탕화면의 아이콘들이 작아진다.
14. 디스크의 이상 유무를 판별하기 위해 실행하는 명령은 무엇인가?
- ①  : 디스크 검사
 - ②  : 디스크 공간 늘림
 - ③  : 디스크 조각 모음
 - ④  : 디스크 정리
15. Windows98에서 동작되는 워드프로세서에서 문서를 인쇄하면서 다른 문서에서도 동시에 문자를 입력할 수 있는데 이와 같이 동시에 여러 개의 작업을 수행할 수 있는 기능을 무엇이라고 하나?
- ① Multi-tasking ② Multi-windows
 - ③ Multi-processing ④ Multiplexing
16. 1Byte로 표현할 수 있는 정보의 수는 몇 개인가?
- ① 8개 ② 32개
 - ③ 128개 ④ 256개
17. 다음 중 월드 와이드 웹(World Wide Web)에 대한 설명으로 가장 적절하지 않은 것은?
- ① 인터넷에서 하이퍼미디어를 기반으로 제공되는 멀티미디어 정보서비스이다.
 - ② 월드 와이드 웹 서비스는 주로 문자를 기반으로 전송하는 인터넷 서비스이다.
 - ③ HTTP(Hyper Text Transfer Protocol)를 사용한다.
 - ④ URL을 가지고 웹사이트를 찾는다.
18. 인터넷 사용자간에 자신의 컴퓨터와 상대방 컴퓨터가 서로 연결되어 통신을 하기 위해 서로 지켜야 할 규칙을 프로토콜(통신규약)이라고 한다. 다음 중 인터넷의 통신프로토콜과 가장 관련이 적은 것은?
- ① HTTP ② 텔넷(Telnet)
 - ③ 이더넷(Ethernet) ④ FTP

19. 전자우편에 대한 설명 중 가장 적절하지 않은 것은?
- ① 인터넷을 통하여 다른 사람과 편지를 주고 받도록 해주는 서비스이다.
 - ② POP3 프로토콜을 이용하여 전자우편을 보낼 수 있다.
 - ③ 기존의 우편보다 매우 빠르며, 다양한 형식을 제공한다.
 - ④ 사용자 ID@호스트 컴퓨터의 도메인 네임 형식으로 되어 있다.
20. 다음과 같은 형식의 URL을 보고 설명한 것이다. 옳바르지 않은 것은?

<http://www.kinst.ac.kr/~leewh>

- ① http는 Hyper Text Transfer Protocol의 약자로서 웹에서 사용되는 통신규약이다.
- ② ://는 프로토콜과 나머지 URL을 분리하는 표준기호이다.
- ③ www.kinst.ac.kr은 도메인 네임이다.
- ④ ~leewh는 해당파일의 이름이다.

2과목 : 스프레드시트 일반

21. 다음 그림에서 A2셀을 선택한 후 채우기 핸들을 Control Key를 누른 채 드래그 했을 때 A4셀에 나타난 데이터 값은?

	A	B
1		
2	3	
3		
4		
5		

- ① 3 ② 5
③ 7 ④ 9
22. 사용자 정의 서식코드의 사용에 있어 원본 데이터가 33.745 이고 지정된 서식이 #.#일 경우 결과 데이터는?
- ① 33.7 ② 3.7
③ 33.745 ④ 33
23. 다음 중 엑셀을 종료하는 방법으로 틀린 것은?
- ① Ctrl + Z를 누른다.
② 엑셀의 작업창에서 Alt + F4 키를 누른다.
③ 파일 메뉴에서 끝내기를 선택한다.
④ Alt + F 키를 누른 다음 X 를 누른다.
24. 다음은 시트 추가에 대한 설명이다. 잘못된 것은?
- ① 시트 삽입을 선택하면 현재 시트 앞에 새로운 시트가 삽입된다.
② 연속하는 두 개의 시트를 선택하고 시트 삽입을 선택하면 두 개의 시트가 추가된다.
③ 연속하지 않는 두 개의 시트를 선택하고 시트를 삽입하면 하나의 시트만이 추가된다.
④ 연속하지 않는 두 개의 시트를 선택하고 시트를 삽입하면 시트가 추가되지 않는다
25. 다음은 자료의 표시형식을 지정한 것이다. 결과가 잘못된 것은?

- ① 입력자료 : 13579
표시형식 : #,##0
결과 : 13,579
- ② 입력자료 : 2002-01-05
표시형식 : dd-mmm
결과 : 05-january
- ③ 입력자료 : 14:35
표시형식 h:mm:ss AM/PM
결과 : 2:35:00 PM
- ④ 입력자료 : 12.5
표시형식 :#.000
결과 : 12.500

26. 다음 중 암호에 관한 설명으로 잘못된 것은?
- ① [다른 이름으로 저장] 대화상자의 도구-일반옵션을 선택하면 지정할 수 있다.
 - ② 파일 공유를 위한 열기, 쓰기 암호를 지정할 수 있다.
 - ③ 문자, 숫자, 공백, 기호 등을 조합해서 지정할 수 있다.
 - ④ 영문자의 경우 대소문자는 구분되지 않는다.
27. 다음 중 문자열 메뉴나 도구상자를 이용하지 않으면서 특정 시트와 똑같은 시트를 복사하는 방법에 대한 설명으로 옳바른 것은?
- ① [Ctrl]키를 누르고 해당 시트의 탭을 클릭한 상태에서 원하는 위치까지 끌고가서 떨어뜨린다.
 - ② [Shift]키를 누르고 해당 시트의 탭을 클릭한 상태에서 원하는 위치까지 끌고 가서 떨어뜨린다.
 - ③ [Alt]키를 누르고 해당 시트의 탭을 클릭한 상태에서 원하는 위치까지 끌고가서 떨어뜨린다.
 - ④ [Tab]키를 누르고 해당 시트의 탭을 클릭한 상태에서 원하는 위치까지 끌고가서 떨어뜨린다.
28. [B2] 셀에서 [E4] 셀까지 현재 [표시 형식]의 [종류]가 '통화'로 되어 있다. 이 상태에서 [종류]만 '회계'로 바꾸면 [E3]셀은 다음 중 어떻게 표시되는가?

	A	B	C	D	E
1	구분	수입액	판매액	수익	수익누계
2	2001년1월5일	₩2,500.00	₩2,800.00	₩300.00	₩300.00
3	2001년1월6일	₩1,300.00	₩1,000.00	-₩300.00	₩0.00
4	2001년1월7일	₩2,300.00	₩2,500.00	₩200.00	₩200.00
5					

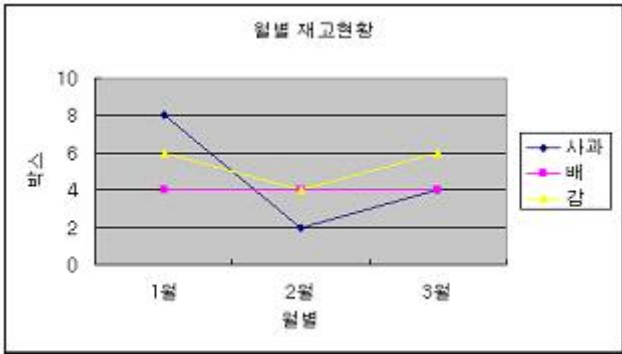
- ① ₩ 0.00 ② ₩ -
 - ③ ₩ 0 ④ ₩ (0)
29. 다음과 같은 시트에서, 셀 [C1]에 '=SUM(\$A\$1:B1)'을 입력하고, 이를 복사하여 셀 [C2]에 붙여넣기 하였다. 셀 [C2]에 입력되는 결과는 얼마인가?

	A	B	C
1	1	2	
2	4	5	
3			
4			
5			

- ① 9 ② 5
 - ③ 7 ④ 12
30. [G3]셀에 RANK 함수를 이용하여 아래 작성된 평균값에 대한 순위를 구하고, [G6]셀까지 채우기를 하려고 한다. [G3] 셀에 알맞은 식은?

	A	B	C	D	E	F	G
1							
2			컴퓨터	영어	수학	평균	순위
3	김경희		60	70	65	65	
4	원통해		69	70	70	70	
5	나도아		69	60	65	65	
6	최은심		90	95	85	90	

- ① =RANK(F3,F3:F6) ② =RANK(F3)
 - ③ =RANK(F3,\$F\$3:\$F\$6) ④ =RANK(65,F3:F6)
31. 다음 중 =ROUNDUP(10/6,6)의 결과값은 어느 것인가?
- ① 1.66666 ② 1.66667
 - ③ 1.666666 ④ 1.666667
32. 오류값 "#REF!"는 어떤 상황에서 발생하는가?
- ① 수식이나 함수사용에서 숫자 관련 문제 발생시
 - ② 인식할 수 없는 문자열이 입력될 경우
 - ③ 셀 참조가 유효하지 않았을 때
 - ④ 잘못된 인수나 피연산자를 사용했을 경우
33. 다음 중 정렬 방식에 대한 설명으로 옳바르지 않은 것은?
- ① 숫자에 대한 오름차순은 작은 값에서 큰 값순으로 정렬된다.
 - ② 숫자에 대한 내림차순은 큰값에서 작은 값순으로 정렬된다.
 - ③ 혼합된 자료에 대한 오름차순은 숫자, 특수문자, 한글, 영문 순서로 정렬된다.
 - ④ 동일한 영문자에 대한 오름차순은 대문자가 앞에 온다.
34. 아래 차트와 같이 '배'의 꺾은선 중간(2월) 부분이 단절되어 있는 이유로 적당한 것은?



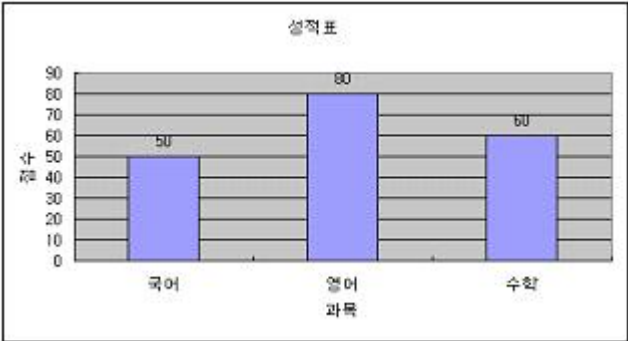
- ① 원본 테이블의 해당 셀이 '0'값이다.
 - ② 원본 테이블의 해당 셀이 Null 값이다.
 - ③ 원본 테이블의 해당 셀 값이 '50%'와 같이 백분율(50%)로 표시되어 있다.
 - ④ 원본 테이블의 셀 값이 '없음'과 같이 문자열로 표시되어 있다.
35. 엑셀에서는 두 종류의 차트를 혼합한 혼합형 차트를 제공하고 있다. 다음 중 혼합형 차트에 사용되는 그래프의 형태는 어느 것인가?
- ① 거품형 ② 주식형
 - ③ 꺾은선형 ④ 표면형
36. 다음 중 전체에 대한 각 값의 기여도를 도식적으로 나타낼 경우 주로 이용되는 차트의 유형은?

- ① 세로 막대형 차트

② 꺾은선형 차트
- ③ 원형 차트

④ 분산형 차트

37. 다음 차트에서 설정되지 않는 옵션은 무엇인가?



- ① 범례

② 차트제목
- ③ 값 표시

④ 눈금선

38. 다음 중 [인쇄] 대화상자에서 나타나는 항목이 아닌 것은?

- ① 프린터 종류 설정

② 인쇄범위
- ③ 축소/확대 배율

④ 미리보기

39. 다음 그림은 바닥글 편집에 사용되는 도구들이다. 이에 대한 설명으로 틀린 것은?



- ① 페이지 번호

② 합계
- ③ 날짜

④ 시간

40. 매 페이지 상단 오른쪽에 “컴퓨터 활용능력”이라는 문자열을 인쇄하고자 한다. 다음 중 어떤 기능을 이용해야 하는가?

- ① 인쇄영역 지정

② 머리글 지정
- ③ 바닥글 지정

④ 인쇄옵션 설정

문제 해설 및 온라인 모의 테스트는 아래 사이트를 이용하세요.
해설 및 전자문제집(CBT) : www.comcbt.com

1	2	3	4	5	6	7	8	9	10
③	③	②	③	③	④	②	③	④	③
11	12	13	14	15	16	17	18	19	20
④	④	④	①	①	④	②	③	②	④
21	22	23	24	25	26	27	28	29	30
②	①	①	③	②	④	①	②	④	③
31	32	33	34	35	36	37	38	39	40
④	③	④	②	③	③	①	③	②	②