

1과목 : 컴퓨터 일반

1. 다음 중 ROM과 RAM에 대한 설명이 잘못된 것은?

- ① RAM은 보조기억 장치의 대표적인 매체로서 전원이 없는 상태에서도 정보가 유지된다.
- ② 일반적으로 ROM은 읽기만 가능한 메모리로 기억된 정보를 변경시킬 수 없는 비 휘발성(Non-Volatile) 메모리이다.
- ③ RAM은 기억 공간 내에서 자료가 저장된 위치를 유일한 주소로 표시한다.
- ④ RAM은 내부 구조에 따라 SRAM과 DRAM으로 구분할 수 있다.

2. 작업 표시줄에 대한 설명 중 가장 옳지 않은 것은?

- ① 자주 사용하는 프로그램을 빠른 실행 도구 모음에 추가할 수 있다.
- ② 실행 중인 프로그램이나 열려있는 창의 목록을 표시한다.
- ③ 특정 프로그램이나 창을 선택하여 활성화시킬 수 있다.
- ④ 작업표시줄의 크기를 변경하거나 위치를 변경할 수 없다.

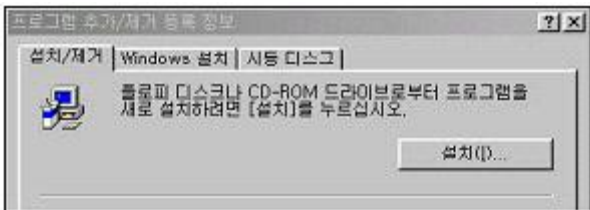
3. 컴퓨터, 전자수첩, 이동통신 등의 기능을 포함하고 개인이 휴대하면서 비서기능을 할 수 있는 장치는?

- ① OCR ② PDA
- ③ AVR ④ UPS

4. 컴퓨터의 5대 기능에 대한 설명이 가장 옳지 않은 것은?

- ① 입력 기능 : 외부의 자료를 컴퓨터 내부로 전달하는 기능이다.
- ② 연산 기능 : 4칙연산 등을 수행하는 기능이다.
- ③ 제어 기능 : 논리연산을 중심으로 컴퓨터 하드웨어를 조정하고 제어하는 기능이다.
- ④ 기억 기능 : 입력된 자료, 처리중인 자료, 처리된 결과 자료를 기억하는 기능이다.

5. 한글 윈도우즈 98의 구성 요소 중에서 보조프로그램의 그림판을 삭제하려고 한다. 다음의 [프로그램 추가/제거 등록 정보] 대화 상자에서 어느 탭을 눌러야 하는가?



- ① 설치(I)...
- ② 시동 디스크
- ③ 설치/제거
- ④ Windows설치

6. WWW(World Wide Web)에 대한 설명으로 옳바르지 않은 것은?

- ① 전문적인 지식과 자격이 없이도 쉽게 사용할 수 있다.
- ② 전 세계의 컴퓨터를 하이퍼링크를 통하여 연결한다.
- ③ HTML 프로토콜을 사용하는 하이퍼텍스트 기반의 정보 서비스이다.
- ④ 개별적으로 제공되던 인터넷 서비스들이 웹(WWW)을 중심으로 통합되는 추세이다.

7. 한글 윈도우즈 98의 휴지통에 대한 다음 설명 중 옳바르지 않은 것은?

- ① 플로피 디스크 드라이브로부터 삭제한 파일은 휴지통에 보관된다.
- ② [Shift]키+[Delete]키를 눌러 파일을 삭제한 경우 그 파일은 휴지통에 보관되지 않는다.
- ③ 휴지통에 지워진 파일이 저장되어 있는 경우와 휴지통이 비어 있는 경우에 표시되는 아이콘의 모양이 서로 다르다.
- ④ 되살리려는 파일을 선택하고 마우스 오른쪽 단추를 클릭한 후 [복원]을 실행하면 원래의 위치에 복구된다.

8. 다음 중 실행 중인 프로그램을 종료하는 방법으로 가장 거리가 먼 것은?

- ① 실행 중인 프로그램 창의 제목 표시줄에서 X버튼을 마우스로 클릭 한다.
- ② [Ctrl]+[Alt]+[Delete] 키를 두 번 눌러 표시되는 창에서 종료하려는 파일을 선택하고 [작업종료] 버튼을 누른다.
- ③ 작업표시줄에서 실행 프로그램을 마우스 오른쪽 버튼으로 클릭한 후, [닫기]를 누른다.
- ④ 종료하려는 프로그램이 활성화된 상태에서 키보드의 [Alt]+[F4] 를 누른다.

9. 다음 중 클립보드에 대한 설명으로 가장 옳바르지 못한 것은?

- ① 클립보드는 하나의 프로그램에서 다른 프로그램으로 데이터를 복사하거나 붙여 넣기 할 때 임시 저장공간으로 사용되기 위해 확보되어 있는 기억공간이다.
- ② 클립보드에 저장되어 있는 내용을 별도의 파일로 저장할 때 파일 확장자는 *.clp가 된다.
- ③ [Print Screen] 키를 누르면 현재 선택되어 있는 활성 창의 모습이 클립보드에 저장된다.
- ④ 단축키 Ctrl+V를 이용하여 클립보드의 내용을 붙여 넣을 수 있다.

10. 한글 윈도우즈 98에서 파일 및 폴더에 관한 내용중 가장 거리가 먼 것은?

- ① 컴퓨터는 문자, 그림, 동화상, 소리 등과 같은 다양한 자료를 처리하는데 이러한 자료는 폴더의 형태로 저장된다.
- ② 한글 윈도우즈에서 파일은 '아이콘'의 형태로 표시된다.
- ③ 한글 윈도우즈에서 영문, 숫자를 기준으로 255자까지의 긴 파일이름 사용이 가능하다.
- ④ 폴더는 파일을 담는 상자의 역할을 하는 것으로 사용자가 임의로 만들 수 있다.

11. 다음의 마우스 사용법에 대한 설명 중, 옳바르지 않은 것은?





- ① 마우스 왼쪽 버튼을 한 번 누르는 것을 "클릭"이라 하며, 일반적으로 아이콘이나 윈도우즈 프로그램을 실행할 때 사용된다.
- ② 마우스의 왼쪽 버튼을 연속해서 두 번 누르는 것을 "더블 클릭"이라 하며, 일반적으로 아이콘을 "더블 클릭"하여 프로그램을 실행한다.
- ③ 마우스 오른쪽 버튼을 누르면 일반적으로 단축 메뉴가 나타난다.
- ④ 아이콘이나 윈도우의 제목표시줄을 마우스 왼쪽 버튼을 누른 상태에서 마우스를 옮기는 동작을 드래그(drag)라고 하며, 일반적으로 아이콘의 위치 변경, 파일복사/삭제/이동과 같은 작업을 할 때 사용한다.

12. 다음 중 한글 윈도우즈 98에서 사용되는 바로 가기 키에 대

한 설명으로 옳지 않은 것은?

- ① F1 : 도움말 보기
- ② F2 : 폴더 또는 파일 이름 바꾸기
- ③ F4 : 최신 정보로 고침
- ④ F3 : 폴더 또는 파일 찾기

13. 다음 중 창 표시 단추와 기능이 바르게 연결된 것은?

- ①  : 창을 최소화시킨다.
- ②  : 창을 복귀시킨다.
- ③  : 창을 이중으로 연다.
- ④  : 창을 최대화한다.

14. 가상 사회에서 자신의 분신을 뜻하는 말로, 사이버 게임이나 인터넷 채팅에서 자신을 나타내는 애니메이션 인물을 나타내는 이미지를 무엇이라 하는가?

- ① 캐릭터(Character) ② 아바타(Avatar)
- ③ 렌더링(Rendering) ④ 라우터(Router)

15. 현재 인터넷에서 사용되고 있는 IP 구조는 IPv4이다. 그러나 이 주소 체계는 IP가 부족하여 보완된 차세대 IP 구조인 IPv6가 사용될 예정이다. 이 차세대 IP 구조는 몇 비트로 구성되어 있나?

- ① 32비트 ② 64비트
- ③ 128비트 ④ 256비트

16. 웹 브라우저를 통하여 여러 웹사이트를 검색하다가 다음에 다시 방문하고 싶은 사이트를 발견하면 그 주소를 등록해 두었다가 다음에 쉽게 다시 연결할 수 있도록 하는 기능을 무엇이라고 하는가?

- ① 기록(History) ② 즐겨찾기(Bookmark)
- ③ 캐싱(Caching) ④ 쿠키(Cookie)

17. 다음 중 컴퓨터의 처리시간 단위를 나타내는 것이 아닌 것은?

- ① ms ② ps
- ③ as ④ zs

18. 컴퓨터 시스템의 구성을 두 부분으로 구분했을 때 가장 적절한 것은?

- ① 입력장치와 출력장치
- ② 중앙처리장치와 주변장치
- ③ 주기억장치와 보조기억장치
- ④ 하드웨어와 소프트웨어

19. 웹브라우저에게 사용자가 원하는 정보의 위치를 알려주기 위해 사용하는 것으로 웹(WWW) 상에서 인식할 수 있는 자원의 주소를 무엇이라고 하는가?

- ① E-메일 주소 ② URL
- ③ HTTP ④ FTP

20. 비디오 카드를 위해 설계되어 범용 PC에서 3차원 그래픽 표현을 빠르게 구현할 수 있도록 해주는 메인보드 상의 버스는?

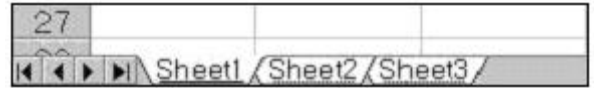
- ① AGP 버스 ② ISA 버스
- ③ PCI 버스 ④ 프로세서 버스

2과목 : 스프레드시트 일반

21. [파일]-[페이지 설정]을 실행하여 각 페이지마다 반복되는 행이나 열을 인쇄하도록 설정하는 항목은 다음 중 어느 것인가?

- ① 페이지 ② 시트
- ③ 머리글/바닥글 ④ 여백

22. 아래 그림과 같이 Sheet1에서 Sheet3까지를 한꺼번에 선택하고자 할 때 어떤 키와 함께 Sheet3을 클릭 하여야 하는가?



- ① [Ctrl]키 ② [Alt]키
- ③ [Shift]키 ④ [Tab]키

23. 차트 마법사를 이용하여 차트를 작성할 때 차트의 제목을 입력할 수 있는 것은 차트 마법사 몇 단계에서 지정하는가?

- ① 4단계 중 1단계 ② 4단계 중 2단계
- ③ 4단계 중 3단계 ④ 4단계 중 4단계

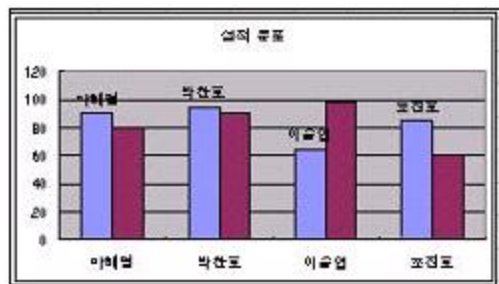
24. 다음 중 제목 등을 작성할 때 선택된 셀들을 병합하고, 가로에 가운데 맞춤을 위해서 사용하는 아이콘은 어느 것인가?

- ①  ② 
- ③  ④ 

25. 워크시트의 [A1] 셀에 20/01/02 를 입력하였을 때, [A1] 셀에 표시되는 결과로 올바른 것은?

- ① 2020-01-02 ② 1920-01-02
- ③ 2000-01-02 ④ 1920/01/02

26. 아래에 작성된 차트에 설정되어 있는 항목은 어느 것인가?




- ① 범례 ② 데이터 레이블
- ③ 데이터 테이블 ④ X축 제목

27. 다음 워크시트에서 B열에 입력된 점수가 높은 것을 1등으로 하는 순위를 구하기 위하여 [C2] 셀에 수식을 입력한 후 나머지 셀은 채우기 핸들을 이용하여 구하려고 할 때, [C2] 셀에 입력될 수식으로 올바른 것은?

| | A | B | C |
|---|-----|----|----|
| 1 | | 점수 | 순위 |
| 2 | 홍길동 | 77 | |
| 3 | 성춘향 | 10 | |
| 4 | 이몽룡 | 92 | |
| 5 | 황진이 | 88 | |
| 6 | | | |

- ① RANK(B2,B2:B5)
- ② RANK(B2,\$B\$2:\$B\$5)
- ③ RANK(\$B\$2,B2:B5)
- ④ RANK(\$B\$2,\$B\$2:\$B\$5)

28. 하나 이상의 셀에 입력된 데이터를 다른 위치로 복사하고자 할 때의 방법으로 옳지 않은 것은?

- ① 원본 셀에서 오른쪽 마우스 버튼을 클릭 하여 단축 메뉴에서 [복사]를 선택한다.
- ② [편집]-[복사]를 선택한다.
- ③ 키보드의 [Shift]+[C]를 누른다.
- ④ '표준' 도구 모음에서  버튼을 마우스로 클릭 한다.

29. 다음 그림과 같이 여러 개의 셀을 선택한 후 선택된 영역에 '컴퓨터'라는 데이터를 한꺼번에 입력하기 위해 사용하는 키로 올바른 것은?

| | A | B | C | D | E |
|---|---|---|---|---|---|
| 1 | | | | | |
| 2 | | | | | |
| 3 | | | | | |
| 4 | | | | | |

- ❶ [Ctrl]+[Enter]
- ❷ [Shift]+ [Enter]
- ❸ [Alt]+[Enter]
- ❹ [Shift]+[Alt]+[Enter]

30. 아래 그림과 같이 범위를 설정한 후 채우기 핸들을 이용하여 A4 셀까지 드래그 하였을 때 A4 셀의 값으로 올바른 것은?

| | A | B |
|---|---|---|
| 1 | 2 | |
| 2 | 4 | |
| 3 | | |
| 4 | | |
| 5 | | |
| 6 | | |

- ① 5 ② 6
③ 7 ④ 8

31. 다음과 같이 워크시트의 내용을 화면에 여러 개의 창으로 표시하기 위해 선택하는 메뉴로 올바른 것은?

| | A | B | C | D | E | F |
|---|-----|----|--------|-----|----|--------|
| 1 | 이름 | 역할 | 데이터베이스 | 이름 | 역할 | 데이터베이스 |
| 2 | 김민호 | 60 | 70 | 김민호 | 60 | 70 |
| 3 | 이지랑 | 70 | 65 | 이지랑 | 70 | 65 |
| 4 | 이름 | 역할 | 데이터베이스 | 이름 | 역할 | 데이터베이스 |
| 5 | 김민호 | 60 | 70 | 김민호 | 60 | 70 |
| 6 | 이지랑 | 70 | 65 | 이지랑 | 70 | 65 |

- ① [창]-[틀 고정] ② [창]-[정렬]
 ③ [창]-[나누기] ④ [창]-[새 창]

32. 다음 중 그림과 같이 영역을 설정한 상태에서 실행한 결과가 다르게 표시되는 것은 어느 것인가?

| | A | B |
|---|-------|---|
| 1 | 전공 | |
| 2 | 컴퓨터공학 | |
| 3 | 영문과 | |
| 4 | 국문과 | |
| 5 | 사회학과 | |
| 6 | | |

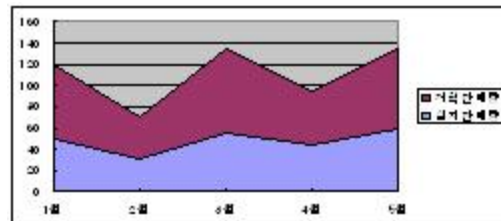
- ① [Delete] 키를 누른다.
- ② [편집]-[지우기]-[내용]을 선택한다.
- ③ [Back space] 키를 누른다.
- ④ 마우스 오른쪽 버튼을 눌러 단축 메뉴에서 [내용 지우기]를 선택한다.

33. 다음 중 아래 도구 아이콘의 용도에 대해서 올바르게 설명한 것은?



- ① 글자색 바꾸기 ② 패션 그리기
③ 밑줄 넣기 ④ 셀 나누기

34. 다음 차트는 어떤 종류의 차트인가?



- ① 가로 막대형 ② 주식형
③ 분산형 ④ 영역형

35. 아래의 표는 코코아 분말 20g에 포함되어 있는 영양성분을 표시한 것으로, 각 영양성분별로 구성비율을 표시하기 위한 차트로 적합한 것은?

| | A | B |
|---|------|-----|
| 1 | 영양성분 | 함량 |
| 2 | 탄수화물 | 13g |
| 3 | 단백질 | 4g |
| 4 | 지방 | 2g |
| 5 | 나트륨 | 1g |

- ① 원형 ② 막대형
③ 방사형 ④ 꺾은선형

36. 다음 중 워크시트 셀에 입력된 날짜 '2003-01-25'에서 연도만 추출하기 위해 사용하는 함수는 어느 것인가?

- ① DAY() ② DATE()
③ MONTH() ④ YEAR()

37. 다음과 같이 수식입력에서 상대참조 수식 '=sum(a1:a3)'을 절대참조 수식 '=sum(\$a\$1:\$a\$3)'로 바꾸기 위해 사용하는 기능키는 무엇인가?

- ① F4 ② Ctrl + F4
③ F5 ④ Ctrl + F5

38. 다음 중 데이터 정렬에 대한 설명으로 틀린 것은?

- ① 오름차순은 작은 값에서 큰 값으로 정렬시키는 것이다.

② 정렬 방식으로 오름차순과 내림차순이 있다.

③ 월, 요일 등의 사용자 정의 목록으로 정렬할 수 있다.

④ 정렬 기준은 5개까지 지정할 수 있다.

39. 인쇄할 때 페이지의 바닥글로 1/5과 같이 ‘페이지 번호/ 전체 페이지 수’가 표시되도록 하기 위해 바닥글 편집에서 “/”의 앞뒤에 선택해야 할 아이콘을 순서대로 나열한 것은?



- ①** 가, 나

② 다, 라

③ 나, 가

④ 라, 다
40. C1 셀에 수식 =A1/B1 을 입력했을 때 나타나는 결과로 올바른 것은?

| | A | B | C |
|---|----|---|---|
| 1 | 10 | 0 | |

- ① #NUM!

② 0

③ ∞

④ #DIV/0!

문제 해설 및 온라인 모의 테스트는 아래 사이트를 이용하세요.
해설 및 전자문제집(CBT) : www.comcbt.com

| | | | | | | | | | |
|----|----|----|----|----|----|----|----|----|----|
| 1 | 2 | 3 | 4 | 5 | 6 | 7 | 8 | 9 | 10 |
| ① | ④ | ② | ③ | ④ | ③ | ① | ② | ③ | ① |
| 11 | 12 | 13 | 14 | 15 | 16 | 17 | 18 | 19 | 20 |
| ① | ③ | ④ | ② | ③ | ② | ④ | ④ | ② | ① |
| 21 | 22 | 23 | 24 | 25 | 26 | 27 | 28 | 29 | 30 |
| ② | ③ | ③ | ② | ① | ② | ② | ③ | ① | ④ |
| 31 | 32 | 33 | 34 | 35 | 36 | 37 | 38 | 39 | 40 |
| ③ | ③ | ② | ④ | ① | ④ | ① | ④ | ① | ④ |