

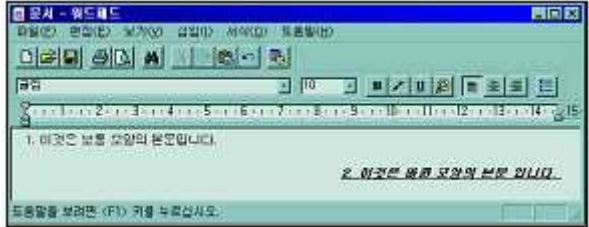
1과목 : 컴퓨터 일반

1. 비트(bit)로 표현할 수 있는 값의 종류는?
 - ① 1
 - ② 2
 - ③ 3
 - ④ 4

 2. 고성능의 데이터 처리나 웹서버용으로 사용되고 주로 RISC 계열의 프로세서(CPU)를 채택하는 컴퓨터는 다음 중 어느 것인가?
 - ① 팜탑 컴퓨터
 - ② 랩탑 컴퓨터
 - ③ 파워스테이션
 - ④ 워크스테이션

 3. 윈도우98의 창(윈도우) 구성에서 제어 아이콘에 관한 설명중 거리가 먼것은?
 - ① : 창을 현재 크기보다 작게 만든다.
 - ② : 창이 전체화면 크기로 커진다
 - ③ : '전체화면 표시' 단추를 클릭하기 전의 창 크기로 복귀한다.
 - ④ : 프로그램을 종료한다.

 4. 다음 그림은 워드패드의 창을 나타낸 것이다. 작업공간에서 작성한 1번 문장을 2번 문장으로 변경하고자 할 때 필요한 단추는 어느 것인가?



 - ①
 - ②
 - ③
 - ④

 5. 외부로부터 허가받지 않은 불법적인 접근이나 해커의 공격으로부터 내부의 네트워크를 효과적으로 보호해주는 역할을 하는 시스템을 무엇이라 하는가?
 - ① 방화벽(firewall)
 - ② 라우터(router)
 - ③ 게이트웨이(gateway)
 - ④ 스위치(switch)

 6. 모니터의 크기를 나타내는 설명으로 가장 올바른 것은?
 - ① 화면의 대각선 길이로 나타내며, 단위는 inch이다.
 - ② 화면의 둘레 길이로 나타내며, 단위는 inch이다.
 - ③ 화면의 가로 길이로 나타내며, 단위는 inch이다.
 - ④ 화면의 세로 길이로 나타내며, 단위는 inch이다.

 7. 소프트웨어는 시스템 소프트웨어와 응용소프트웨어로 분류된다. 시스템 소프트웨어와 가장 거리가 먼 것은?
 - ① 컴파일러(compiler)
 - ② 스프레드시트(spread sheet)

- ③ 어셈블러(assembler)
- ④ 링커(linker)
8. 인터넷에서 실시간으로 대화를 나눌 수 있는 공간을 제공하는 서비스는?
 - ① IRC
 - ② Gopher
 - ③ WAIS
 - ④ Archie
9. 1기가 바이트(Giga Byte)는 정확히 몇 바이트(Byte)인가?
 - ① 1024 Bytes
 - ② 1024 x 1024 Bytes
 - ③ 1024 x 1024 x 1024 Bytes
 - ④ 1024 x 1024 x 1024 x 1024 Bytes
10. Windows 98에서 시스템 종료에 관한 설명이다. 잘못된 것은 어느 것인가?
 - ① 작업 표시 줄의 왼쪽 끝에 있는 [시작] 버튼을 누르고 시작 메뉴에서 [시스템 종료]를 선택하여 정상적인 종료를 하도록 한다.
 - ② 바탕 화면에서 <Alt>+<F4> 키를 누르면 나타나는 [Windows 종료] 창에서 [시스템 종료]를 선택하여 정상적인 종료를 하도록 한다.
 - ③ [Windows 종료] 창에서 [시스템 종료]를 선택한 다음 전원을 꺼도 좋다는 메시지가 나타난 후에 시스템의 전원을 내려야 한다.
 - ④ 재 부팅을 하려면 <Ctrl>+<Alt>+<Delete> 키를 한번 누르면 된다.
11. 인터넷에서 사람이 사용하는 도메인 네임을 컴퓨터가 인식할 수 있도록 IP 주소로 바꾸어 주는 컴퓨터를 무엇이라고 하는가?
 - ① DNS 서버
 - ② 프록시 서버
 - ③ 웹 서버
 - ④ 메일 서버
12. 윈도우98의 시작단추를 클릭하면 나타나는 시작메뉴에 포함되지 않는 메뉴는?
 - ① 프로그램
 - ② 문서
 - ③ 실행
 - ④ 시스템 시작
13. 웹브라우저 기능 중에서 아래의 설명에 해당하는 기능은 무엇인가?

“자주 접속하는 사이트의 주소를 목록으로 만들어 둬으로써 접속할 때마다 주소를 입력하는 번거로움을 줄일 수 있는 기능”

 - ① 목록보기
 - ② 검색
 - ③ 즐겨찾기
 - ④ 새로고침
14. 바탕화면에 여러 화면이 펼쳐있을 때 그 중에서 활성화된 창만 캡처(Capture)하려고 한다. 사용 단축키는 무엇인가?
 - ① [Ctrl]+[C]
 - ② [Alt]+[Print Screen]
 - ③ [Shift]+[Print Screen]
 - ④ [Ctrl]+[Print Screen]
15. 윈도우 98 운영체제에서와 같이 사용자가 마우스를 이용하여 아이콘을 클릭하거나 더블 클릭하여 명령을 수행시켜

“자주 접속하는 사이트의 주소를 목록으로 만들어 둬으로써 접속할 때마다 주소를 입력하는 번거로움을 줄일 수 있는 기능”

- ① 목록보기 ② 검색
 - ③ 즐겨찾기 ④ 새로고침

보다 쉽게 컴퓨터를 동작 할 수 있게 하는 방식을 무엇이라고 하는가?

- ① CUI(character user interface)
- ② GUI(graphic user interface)
- ③ CU(control unit)
- ④ POST(power on self test)

16. 프린터의 인쇄 작업은 컴퓨터의 처리 속도에 비하여 매우 느리기 때문에 인쇄할 동안 기다리는 단점이 있다. 이를 보완하기 위한 방법으로 프린트할 자료를 일정한 기억 장소에 모아 두었다가 출력하는 방법을 무엇이라 하는가?

- ① 저장 기능 ② 프린터 기능
- ③ 플러그 기능 ④ 스풀링 기능

17. 네트워크와 IP 노드 수의 빠른 증가로 인해 32비트 IP주소 고갈 문제를 해결하기 위해 만든 128비트 IP주소 체계는?

- ① IPv4 ② IPv5
- ③ IPv6 ④ IPv16

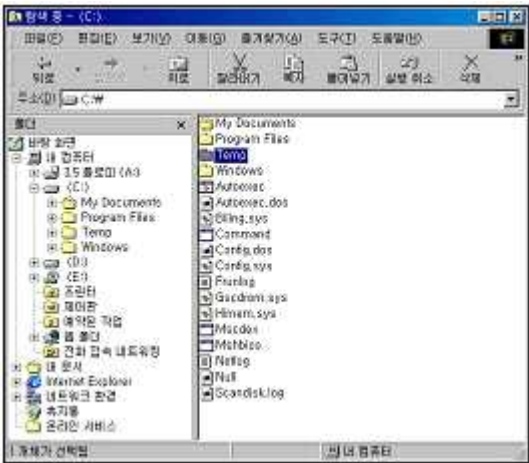
18. 다음 중 보조 기억 장치의 특성에 대한 설명으로 옳바르지 않은 것은?

- ① 주기억장치에 비해 속도가 빠르다.
- ② 한번 저장된 자료는 전원 공급이 끊기더라도 유지된다.
- ③ 일반적으로 주기억장치에 비해 대용량을 갖는다.
- ④ 주기억장치에 비해 가격이 싸다.

19. 컴퓨터의 연산 속도의 단위를 가장 느린 것부터 순서대로 나열된 것은?

- ① fs → ps → ns → μs → ms
- ② ps → fs → ns → μs → ms
- ③ ms → μs → ns → ps → fs
- ④ ms → μs → ns → fs → ps

20. 아래의 그림과 같이 탐색기에서 Temp 폴더 속에 있는 다른 폴더나 파일들의 전체용량을 알기 위한 방법으로 옳은 것은?



- ① 해당 폴더를 선택한 후에 편집메뉴에서 모두선택 항목을 선택한다.
- ② 해당 폴더를 선택한 후에 도구메뉴에서 폴더옵션 항목을 선택한다.
- ③ 해당 폴더를 선택한 후에 마우스의 오른쪽 버튼을 눌러서 나타나는 팝업메뉴에서 등록정보 항목을 선택한다.
- ④ 해당 폴더를 선택하면 탐색기의 상태표시줄에 전체용량

이 나타난다.

2과목 : 스프레드시트 일반

21. 셀에 입력한 문자열의 길이가 셀의 열 너비보다 긴 경우, 다음과 같이 셀에 표시하기 위한 셀 서식의 맞춤기능으로 옳은 것은?

	A	B
1	컴퓨터활용능력 평가시험	
2		
3		

- ① 셀 병합 ② 셀에 맞춤
- ③ 텍스트 줄 바꿈 ④ 방향

22. 다음 중 인쇄할 때 매 페이지마다 같은 행이나 열을 인쇄하려면 페이지 설정 대화상자에서 어느 탭을 사용하여야 하는가?

- ① 페이지 ② 여백
- ③ 머리글/바닥글 ④ 시트

23. 다음 워크시트에서 [A3] 셀에 입력된 =SUM(\$A\$1:\$A\$2) 수식을 [B3] 셀에 복사하였을 때, [B3] 셀의 계산 결과로 옳바른 것은?

	A3		=	=SUM(\$A\$1:\$A\$2)
	A	B	C	D
1	1	2		
2	2	3		
3	3			
4				

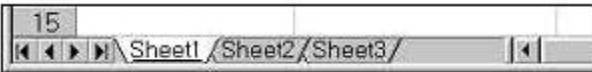
- ① 2 ② 3
- ③ 4 ④ 5

24. 아래의 성적 데이터에서 중간시험과 기말시험을 비교하여 기말시험 성적이 향상된 경우에만 향상된 점수의 20%를 가산점으로 주려고 할 때의 [D2] 셀에 입력할 수식으로 옳바른 것은?

	A	B	C	D	E
1		중간시험	기말시험	가산점	총점
2	홍길동	80	90	2	88
3	성준환	60	90	6	84
4	이몽룡	90	70	0	78
5	황진이	70	80	2	78

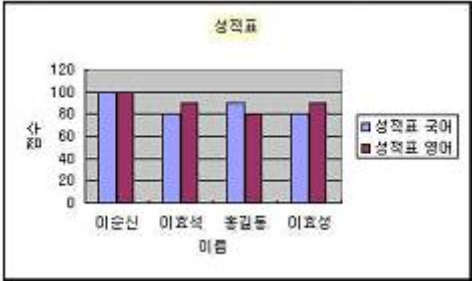
- ① =(C2-B2)*0.2
- ② =IF(C2-B2>0,20%,0)
- ③ =IF(C2-B2>0,(C2-B2)*0.2,0)
- ④ =IF(C2-B2>0,0,(C2-B2)*0.2)

25. 다음 그림과 같은 상태에서 [삽입]-[워크시트]를 선택하여 새로운 워크시트를 삽입했을 때, 새로 삽입되는 'Sheet4'의 삽입 위치에 대한 설명으로 옳바른 것은?



- ① 'Sheet1'의 앞
- ② 'Sheet1'과 'Sheet2'의 사이
- ③ 'Sheet2'와 'Sheet3'의 사이
- ④ 'Sheet3'의 뒤

26. 아래에 주어진 차트에 설정되어 있는 차트 구성 요소가 아닌 것은 어느 것인가?



- ① 그림 영역
 ② 범례
 ③ 데이터 레이블
 ④ 차트 제목
27. 다음 중 워크시트에 분수 1/2이 표시되도록 데이터를 입력하는 방법에 대한 설명으로 옳바른 것은?
- ① 1/2를 입력한 후 [Enter] 키를 누른다.
 ② 0.5로 환산하여 입력한 후 [Enter] 키를 누른다.
 ③ 숫자 0을 입력하고 한 칸 띄운 다음 1/2를 입력한 후 [Enter] 키를 누른다.
 ④ 숫자 0을 입력한 후 붙여서 1/2를 입력한 후 [Enter] 키를 누른다.
28. 다음 중 수식에 대한 설명으로 가장 옳지 않은 것은?
- ① 수식은 항상 '=' 기호로 시작한다.
 ② 기본적으로 수식에서 참조하는 셀의 값이 변경되면 관련 셀의 값은 자동으로 재계산된다.
 ③ 기본적으로 수식이 입력된 셀에는 수식이 표시되고 수식의 결과 값은 수식 입력줄에 나타난다.
 ④ 수식은 연산자, 함수, 상수, 셀 참조 등으로 구성된다.
29. 다음 중 주어진 수식에 대한 수식의 결과 값이 옳지 않은 것은?
- ① =DAY("2003-11-25") -> 25
 ② =ROUNDUP(15.974,2) -> 15.97
 ③ =ABS(15-20) -> 5
 ④ =INT(17.125)-> 17
30. 다음 중 자동 필터에 대한 설명으로 옳지 않은 것은?
- ① [데이터]-[필터]-[자동 필터]를 선택하여 실행한다.
 ② 첫 번째 행의 각 열에 필터 단추가 표시된다.
 ③ 조건을 설정할 열의 필터 단추를 클릭 한 후 원하는 값을 선택하면 해당 값을 가진 데이터만 표시된다.
 ④ 사용자 정의 자동 필터를 이용하면 세 개의 조건을 설정할 수 있으며 *, ?를 사용할 수 있다.
31. 다음 중 엑셀에서 지원하는 표준 차트의 종류가 아닌 것은?
- ① 방사형
 ② 가로 막대형
 ③ 도표형
 ④ 표면형
32. 다음 중 워크시트 화면상에 [Num Lock], [Caps Lock] 등의 키의 설정 상태를 나타내는 부분에 대한 명칭으로 옳바른 것은?
- ① 상태 표시줄
 ② 수식 입력줄
 ③ 이름 상자
 ④ 윗주

33. 다음 중 워크시트의 이름으로 사용될 수 없는 것은?

- ① 워크시트#1
 ② 워크시트1
 ③ Work-1
 ④ Work/1

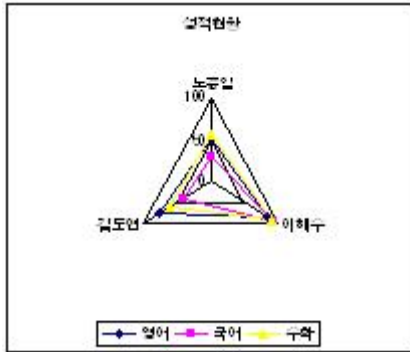
34. 다음 중 [페이지 설정] 대화상자에서 인쇄시 매 페이지 상단의 가운데에 "매출 실적 분석"이라는 문자열을 인쇄하기 위해 사용하는 기능으로 옳바른 것은?

- ① 인쇄영역
 ② 머리글/바닥글
 ③ 행/열 머리글
 ④ 자동 맞춤

35. 다음 중 셀에 특수 문자 "☎"를 입력하는 방법에 대한 설명으로 옳바른 것은?

- ① 한글 "ㄹ"을 입력한 후 [F3] 키를 눌러서 특수문자 목록상자에서 "☎"를 찾아 클릭 한다.
 ② [삽입]-[특수문자입력]을 선택하여 특수문자 목록상자에서 기호 "☎"를 찾아 클릭 한다.
 ③ 한글 "ㄹ"을 입력한 후 [한자] 키를 눌러서 특수문자 목록상자에서 "☎"를 찾아 클릭 한다.
 ④ 한글 "ㅏ"를 입력한 후 [한자] 키를 눌러서 특수문자 목록상자에서 "☎"를 찾아 클릭 한다.

36. 다음 차트의 종류로 옳바른 것은?



- ① 방사형
 ② 원형
 ③ 도넛형
 ④ 영역형

37. 다음 중 워크시트에서 특정 영역만 인쇄하려고 할 때 제일 먼저 실행해야 하는 기능으로 옳바른 것은?

- ① [파일]-[인쇄] 를 선택한다.
 ② 인쇄할 범위를 설정한다.
 ③ [파일]-[인쇄 미리보기] 를 선택한다.
 ④ [파일]-[페이지 설정] 을 선택한다.

38. 다음 중 기존에 입력되어 있는 셀의 데이터를 수정하기 위해서 사용되는 키로 옳바른 것은?

- ① [F1]
 ② [F2]
 ③ [F3]
 ④ [F4]

39. 아래의 차트 도구 아이콘을 왼쪽에서부터 순서대로 설명하였을 때에 해당 아이콘에 대한 설명으로 옳지 않은 것은?



- ① a 차트의 개체를 지정한다.
 ② b 선택된 차트 구성 요소 항목에 대한 서식을 지정할 수 있다.

- ③ ㉓ 차트의 종류를 선택할 수 있다.

④ ㉔ 제목 표시여부를 설정한다.
40. 아래 그림과 같이 범위를 설정한 후 채우기 핸들을 이용하여 [Ctrl] 키를 누른 상태에서 [D1] 셀까지 드래그 하였을 때 [D1] 셀의 값으로 올바른 것은?

	A	B	C	D
1	월요일	화요일		
2				

- ① 월요일

② 화요일
- ③ 수요일

④ 목요일

문제 해설 및 온라인 모의 테스트는 아래 사이트를 이용하세요.
해설 및 전자문제집(CBT) : www.comcbt.com

1	2	3	4	5	6	7	8	9	10
②	④	①	②	①	①	②	①	③	④
11	12	13	14	15	16	17	18	19	20
①	④	③	②	②	④	③	①	③	③
21	22	23	24	25	26	27	28	29	30
③	④	②	③	①	③	③	③	②	④
31	32	33	34	35	36	37	38	39	40
③	①	④	②	③	①	②	②	④	②