

1과목 : 컴퓨터 일반

- 다음 중 가장 접근 속도가 빠른 기억장치는?
① SRAM ② ROM
③ Register ④ DRAM
- 다음 중에서 컴퓨터가 취급하는 자료의 형태에 따라서 컴퓨터를 분류하였을 때 옳바르지 않은 것은?
① 마이크로 컴퓨터 ② 아날로그 컴퓨터
③ 하이브리드 컴퓨터 ④ 디지털 컴퓨터
- 다음 중 WWW(World Wide Web)에 대한 설명으로 옳바르지 않은 것은?
① 하이퍼링크(hyper-link) 기반의 문서 서비스를 제공한다.
② 주로 텍스트(text) 위주의 문서 서비스만을 제공한다.
③ 브라우저(browser)를 이용하여 FTP, Gopher 등의 다른 인터넷 서비스들도 제공한다.
④ URL을 이용하여 데이터를 하나의 문서 형태로 통합하여 제공한다.
- 다음 중 바이러스의 확산속도가 가장 빨라서 큰 피해가 예측되는 것은?
① 바이러스가 감염된 플로피 디스크를 사용하는 경우
② 바이러스에 감염된 불법복사 CD를 사용하는 경우
③ E-mail이나 통신상의 공개 S/W 자료실 안의 바이러스가 감염된 파일을 다운받아 사용하는 경우
④ 컴퓨터의 부트섹터가 바이러스에 감염되어 있는 경우
- 다음 중 인터넷 익스플로러 주소 입력창에서 사용할 수 있도록 지원하지 않는 프로토콜은?
① http ② telnet
③ ftp ④ tcp
- 컴퓨터 발전의 역사를 분류할 때 제4세대에 해당하는 특징이 아닌 것은?
① COBOL과 같은 고급언어 등장
② 개인용 컴퓨터 보급의 계기 및 확대
③ 데이터 통신 기술 발전
④ 마이크로 프로세서의 개발
- 다음은 마우스의 사용에 관한 설명이다. 옳지 않은 것은?
① 마우스의 왼쪽 버튼을 누른 상태에서 마우스를 옮기는 동작을 드래그(DRAG)라 부른다.
② 마우스 오른쪽 버튼을 한번 누르는 것은 개체(파일이나 폴더)를 실행할 때 사용한다.
③ 마우스의 왼쪽 버튼은 프로그램의 실행을 위해서 사용하며 해당 아이콘 위에 마우스를 두고 연속해서 두번 누른다.
④ 마우스의 오른쪽 버튼을 누르면 해당 아이콘의 속성을 볼 수 있다.
- 다음 중 컴퓨터의 처리 속도 단위에 대한 설명으로 옳지 않은 것은?
① ms = 10^{-3} sec ② μ s = 10^{-6} sec
③ fs = 10^{-9} sec ④ ps = 10^{-12} sec

- 다음 중 컴퓨터가 작동하는데 있어서 꼭 필요하지 않은 것은?
① 사운드 카드 ② 중앙처리장치
③ RAM ④ 메인보드
- Windows에서 [보조프로그램]의 [엔터테인먼트] 항목을 구성하고 있는 프로그램이 아닌 것은?
① Windows Media Player ② 문자표
③ 볼륨 조절 ④ 녹음기
- 다음 중 파일을 다른 폴더에 복사하는 방법으로 가장 옳지 않은 것은?
① 파일을 선택한 후, Alt 키를 누른 상태에서 복사할 폴더로 마우스를 드래그한다.
② 파일을 선택한 후, 마우스 오른쪽 버튼을 누른 상태에서 복사할 폴더로 드래그한 후 나타나는 바로 가기 메뉴에서 '여기에 복사'를 선택한다.
③ 파일을 선택한 후, 바로 가기 키 Ctrl + C 키를 누르고 복사할 폴더에서 Ctrl + V 키를 누른다.
④ 파일을 선택한 후, 바로 가기 메뉴에서 [복사]를 선택하고 복사할 폴더에서 바로 가기 메뉴의 [붙여넣기]를 선택한다.
- 다음 중 HTTP 프로토콜을 이용한 인터넷의 대표적인 서비스는?
① FTP ② mail
③ WWW ④ Archie
- 다음 중 기억 용량의 단위가 작은 것부터 큰 순서대로 표시된 것은 무엇인가?
① PB-TB-GB-MB-KB ② KB-MB-GB-TB-PB
③ TB-MB-GB-KB-PB ④ KB-GB-MB-TB-PB
- Windows에서 여러 개의 파일을 동시에 선택할 수 있는 방법으로 잘못된 것은?
① 선택하고자 하는 여러 개의 파일을 둘러싸도록 마우스로 드래그 한다.
② 선택하려는 첫 파일을 마우스로 클릭 한 후, 마지막 파일을 Shift 키를 누르며 마우스로 클릭 한다.
③ 선택하려는 첫 파일을 마우스로 클릭 한 후, 각각의 파일을 Ctrl 키를 누르며 마우스로 클릭 한다.
④ 선택하려는 모든 파일을 Alt 키를 누르면서 마우스로 클릭 한다.
- 다음 중 새로운 폴더를 만드는 방법이 아닌 것은?
① 바탕 화면 : 바로 가기 메뉴의 [새로 만들기]-[폴더]를 선택한다.
② 내 컴퓨터 : 도구 상자에 있는 [새 폴더 만들기] 항목을 선택한다.
③ 탐색기 : [파일] 메뉴에서 [새로 만들기]-[폴더]를 선택한다.
④ 탐색기 : 바로 가기 메뉴의 [새로 만들기]-[폴더]를 선택한다.
- Windows에서 파일을 삭제할 때, 삭제된 파일이나 폴더가 일단 특정한 장소에 보관되어 실수를 방지하게 된다. 삭제된 파일을 보관하는 장소는?
① 받은 편지함 ② 네트워크

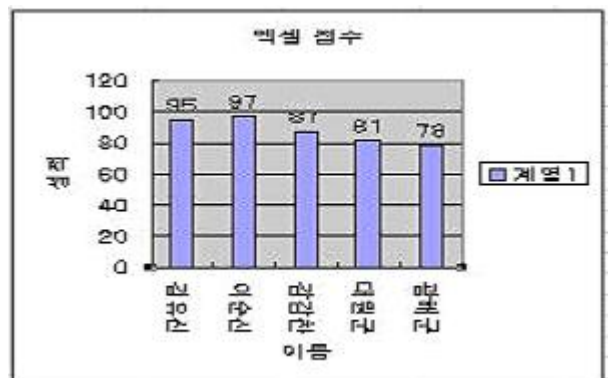
- ③ 휴지통 ④ 내 컴퓨터
17. 인터넷 프로토콜 서비스가 아닌 것은?
 ① FTP ② SMTP
 ③ POP3 ④ NetBios
18. Windows에 등록된 모든 프로그램의 목록이 단계적으로 나타나 있어서 사용자의 프로그램 선택 작업을 쉽게 해주는 시작 메뉴는?
 ① 프로그램 메뉴 ② 문서 메뉴
 ③ 설정 메뉴 ④ 검색 메뉴
19. 다음 중 Windows의 특징을 설명한 것은 무엇인가?
 ① 공개 운영체제
 ② 비선점형 운영체제
 ③ CUI(Character User Interface)
 ④ 플러그 앤 플레이(PnP : Plug &Play) 기능 지원
20. 다음 중 [그림판]의 [보기] 메뉴에 있는 부메뉴가 아닌 것은?
 ① 도구 상자 ② 색상표
 ③ 확대/축소 ④ 쪽설정

2과목 : 스프레드시트 일반

21. 다음 중 주어진 수식에 대한 수식의 결과값이 옳지 않은 것은?
 ① =DAY("2003-11-25") -> 25
 ② =ROUNDUP(15.974,2) -> 15.97
 ③ =ABS(15-20) -> 5
 ④ =INT(17.125)-> 17
22. 다음 중 차트의 구성요소에 대한 설명으로 옳지 않은 것은?
 ① 항목 축: 데이터 항목을 나타내고 일반적으로 X축이라고 한다.
 ② 차트 영역: 선이나 면 등으로 구성된 영역(X축과 Y축)으로 둘러싸인 영역으로 회색 영역을 말한다.
 ③ 범례: 데이터 계열이 무엇인지 나타낸다.
 ④ 데이터 계열: 데이터 크기를 나타내는 막대나 선으로, 각 계열마다 다른 색이나 무늬를 가진다.
23. 다음 중 입력 수식에 따른 결과 값의 짝이 맞지 않은 것은?
 ① =(A1+B1)*C1 -> A1과 B1에 입력된 값을 더한 값에 C1의 값을 곱한다.
 ② =A1+A2+A3 -> A1, A2, A3안에 입력된 값을 더한다.
 ③ =A1+"우리나라" -> A1에 입력된 문자열과 "우리나라"라는 문자열을 결합한다.
 ④ =SUM(Sheet1 : Sheet4!A1) -> 'Sheet1'에서 'Sheet4'까지의 A1 셀의 합계를 구한다.
24. 작성된 통합 문서 파일의 보호를 위하여 암호 설정/해제 기능을 포함하고 있는 파일 메뉴는?
 ① 등록 정보 ② 작업 상태 저장
 ③ 쪽 설정 ④ 다른 이름으로 저장
25. 엑셀의 워크시트(작업지)와 워크북(통합 문서)의 관계를 설명한 것으로 옳바르지 못한 것은?

명한 것으로 옳바르지 못한 것은?

- ① 워크시트(Worksheet)는 데이터를 나열하고 분석하는데 사용한다.
 ② 워크북(Workbook)은 여러개의 시트를 가질 수 있다
 ③ 일반적으로 엑셀에서 파일로 저장하고, 호출하는 기본 단위는 워크시트 단위로 한다.
 ④ 여러 워크시트에 데이터를 동시에 입력하거나 편집할 수 있으며 여러 워크시트의 데이터를 바탕으로 계산할 수도 있다.
26. 다음 중 차트 작성에 관한 설명으로 바르지 않은 것은?
 ① 작성된 차트는 현재 시트에 삽입할 수도 있고 새로운 시트에 삽입할 수도 있다.
 ② 차트에 포함되어 있는 그림 영역, 범례 등을 따로 선택하여 크기를 조절할 수 있다.
 ③ 기본 차트 종류를 사용하는 차트 시트를 만들려면 원하는 데이터를 선택하고 F10 키를 누른다.
 ④ 빠른 절차를 사용하여 차트를 만들 때 Microsoft Excel의 기본 차트는 세로 막대형 차트이다.
27. 어떤 반 학생들의 학점을 부여하기 위해 데이터를 정렬하고자 한다. 총점이 높은 학생에서 낮은 학생 순으로 정렬하고, 총점이 같을 경우에는 결석일이 낮은 학생에서 높은 학생 순으로 정렬하고, 총점과 결석일이 같을 경우에는 평소점수가 높은 학생에서 낮은 학생 순으로 정렬하고 싶다. 다음 중 정렬기준과 정렬방식이 옳게 연결된 것은?
 ① 총점-내림차순, 결석일-오름차순, 평소점수-내림차순
 ② 총점-오름차순, 결석일-내림차순, 평소점수-오름차순
 ③ 총점-내림차순, 결석일-오름차순, 평소점수-오름차순
 ④ 총점-오름차순, 결석일-내림차순, 평소점수-내림차순
28. 아래의 막대 그래프 위에 표시된 95, 97,....등의 수치를 무엇이라 하는가?



- ① 제목 ② 데이터 레이블
 ③ 데이터 테이블 ④ 범례
29. 다음은 엑셀의 인쇄 기능에 대한 설명이다. 잘못된 것은?
 ① 미리보기를 실행한 상태에서 <여백> 단추를 사용하여 표시되는 열 너비선을 마우스로 끌어 열의 너비를 조절할 수 있다.
 ② 축소/확대 인쇄하고자 할때는 [페이지 설정] 대화 상자의 <축소/확대 배율> 탭의 배율은 10%에서 최대 200%까지 설정하여 인쇄 할 수 있다.
 ③ 매 페이지의 상단이나 하단에 동일한 내용을 [페이지 설정] 대화 상자의 <머리글/바닥글> 탭을 이용하여 인쇄할 수도 있다.
 ④ 인쇄시 페이지 번호는 [페이지 설정] 대화 상자의 <시작

페이지> 탭을 적용하여 '1'이 아닌 다른 번호로 시작할 수 있다.

30. 다음 중 인쇄 대화 상자에 대한 설명으로 옳지 않은 것은?



- ① 인쇄 범위에서 한 페이지만 인쇄 할 수 있도록 지정할 수 없다.
- ② 동일한 페이지를 여러 매 인쇄할 수 있다.
- ③ 인쇄하기 전에 미리보기를 할 수 있다.
- ④ 선택영역을 인쇄대상으로 설정하면 선택영역만 인쇄된다.

31. 다음 그림과 같은 표를 작성하고자 한다. D2 셀에 입력할 수식으로 올바른 것은?


	A	B	C	D
1	구분	1999년도	2000년도	증감률(%)
2	생산량(개)	2,000	3,000	
3	판매량(개)	1,852	2,984	
4	재고량	148	16	

- ① =(C2-B2)/C2
- ② =(C2-B2/C2*100
- ③ =C2-B2/B2
- ④ =(C2-B2)/B2*100

32. 윗주 달기에서 설정의 맞춤 기능이 아닌 것은?

- ① 왼쪽
- ② 균등 분할
- ③ 가운데
- ④ 오른쪽

33. 워크시트에서 셀에 입력된 음수인 검정색의 -125를 빨간색의 (125)로 나타내도록 하려면 어떻게 하여야 하는가?

- ① 셀에 값을 입력할 때 -125가 아닌 (125)를 입력하면 자동으로 빨간색으로 변경된다.
- ② '표준' 도구 모음에 있는  버튼을 누르면 된다.
- ③ 셀 서식 대화상자의 '표시형식'의 '숫자' 범주에서 원하는 유형으로 변경하면 된다.
- ④ 원래 워크시트에서는 음수를 괄호로 보이게 하는 방법이 없다.

34. 다음 중 엑셀에서 저장 가능한 파일 형식의 확장자를 설명한 것이다. 잘못된 것은?

- ① xls : 엑셀 통합 문서
- ② xlk : 암호화된 통합 문서
- ③ txt : 텍스트 문서
- ④ htm : 웹 페이지 문서

35. 다음 중 저장 옵션에서 암호에 대한 설명으로 옳지 않은 것은?

- ① 암호 입력시 열기 암호와 쓰기 암호로 구분된다.
- ② 암호 길이는 15자까지 사용할 수 있다.
- ③ 문자, 숫자, 기호 등을 사용할 수 있다.
- ④ 쓰기 암호는 대소문자를 구별하지 않는다.

36. 다음과 같은 차트를 작성한 후에, 차트 제목을 추가로 입력할 때 실행하는 [차트] 명령으로 올바른 것은?



- ① 차트 종류
- ② 위치
- ③ 차트 옵션
- ④ 원본 데이터

37. 다음 중 조건부 서식에 대한 설명으로 옳지 않은 것은?

- ① 데이터가 변경되면 조건을 다시 검사하여 서식을 자동으로 변경해야 한다.
- ② 조건은 3개까지 지정할 수 있다
- ③ 선택한 영역에 대해서 사용자가 지정한 조건을 만족하는 셀에만 특정 서식을 적용한다.
- ④ 조건을 여러 개 지정할 경우, 먼저 지정된 조건이 우선되어 적용된다.

38. [셀 서식]-<맞춤> 옵션에서 지정할 수 있는 문자열 표시 방향의 범위로 올바르게 표시된 것은?

- ① -90도에서 90도
- ② 0도에서 90도
- ③ -90도에서 0도
- ④ 0도에서 180도

39. 다음 중 셀에 데이터를 입력하는 방법으로 틀린 것은?

- ① 날짜를 입력할 때는 12/30 처럼 입력하면 된다.
- ② 한자를 입력할 때는 한글을 입력한 후 한자 키를 클릭하여 나타나는 한자들 중 고르면 된다.
- ③ 시간을 입력할 때는 12:30 처럼 입력하면 된다.
- ④ 특수문자를 입력할 때는 메뉴표시줄의 [편집]-[특수문자]를 클릭하여 원하는 특수문자를 선택하면 된다.

40. 아래 그림처럼 H30 셀에서 [삽입]-[페이지 나누기]를 실행하였을 때 페이지 구분을 나타내는 가로/세로 두 점선의 교차점은 다음 중 어디인가?

	E	F	G	H	I	J
27						
28						
29						
30						
31						
32						

- ① H30 셀의 왼쪽 위 모서리
- ② H30 셀의 왼쪽 아래 모서리
- ③ H30 셀의 오른쪽 위 모서리
- ④ H30 셀의 오른쪽 아래 모서리

문제 해설 및 온라인 모의 테스트는 아래 사이트를 이용하세요.

해설 및 전자문제집(CBT) : www.comcbt.com

1	2	3	4	5	6	7	8	9	10
③	①	②	③	④	①	②	③	①	②
11	12	13	14	15	16	17	18	19	20
①	③	②	④	②	③	④	①	④	④
21	22	23	24	25	26	27	28	29	30
②	②	③	④	③	③	①	②	②	①
31	32	33	34	35	36	37	38	39	40
④	④	③	②	④	③	①	①	④	①