

1과목 : 컴퓨터 일반

1. 다음중 파일을 삭제하는 방법으로 옳지 않은 것은?

- ① 메뉴 이용 : [파일]-[삭제]
- ② 바로가기 메뉴 이용 : 바로가기 메뉴에서 [삭제]
- ③ 바로 가기 키 이용 : [Delete] 또는 [ctrl]+[delete]
- ④ 마우스 이용 : 휴지통으로 드래그

2. 다음중 컴퓨터 시스템의 구성을 크게 두 부분으로 구분했을 때 가장 적절한 것은?

- ① 입력장치와 출력장치
- ② 중앙처리장치와 주변장치
- ③ 주기억장치와 보조기억장치
- ④ 하드웨어와 소프트웨어

3. 다음중 Windows XP의 [시스템종료]창에서 제공하고 있지 않은 시스템 종료 방식은?

- ① 끄기[U] ② 로그오프[L]
- ③ 다시 시작[R] ④ 대기 모드[S]

4. 다음 중 컴퓨터 CPU의 기능에 대한 설명으로 가장 거리가 먼 것은?

- ① 컴퓨터 시스템의 모든 장치들의 동작을 통제하고 제어한다.
- ② 산술연산, 논리연산 등의 모든 연산을 수행한다.
- ③ 문자, 숫자 등의 자료를 전기신호로 변환하여 기억장치에 전달한다.
- ④ 레지스터를 임시기억장소로 사용한다.

5. 다음 중 한글 Windows XP에서 마우스만을 이용하여 작업하는 방법이 아닌 것은?

- ① 단축메뉴(팝업메뉴)열기
- ② 폴더 및 파일 열기
- ③ 파일을 새로운 위치로 끌어서 이동하기
- ④ 분산되어 있는 여러 개의 파일 및 폴더를 동시에 선택하기

6. 다음 중 클립보드에 대한 설명으로 가장 옳지 않은 것은?

- ① 클립보드는 하나의 프로그램에서 다른 프로그램으로 데이터를 복사하거나 붙여넣기할 때 임시 저장공간으로 사용되기 위해 확보되어 있는 기억공간이다.
- ② 클립보드에 저장되어 있는 내용을 별도의 파일로 저장할 때 확장자는 *.clp가 된다.
- ③ 단축키 Ctrl-V를 이용하여 클립보드의 내용을 붙여 넣을 수 있다.
- ④ [Print Screen]키를 누르면 현재 선택되어 있는 활성 창의 모습이 클립보드에 저장된다.

7. 다음 중 응용 소프트웨어의 종류에 해당하지 않는 것은?

- ① Unix ② Excel
- ③ Photoshop ④ Frontpage

8. 다음 중 인쇄 속도가 가장 빠르고 해상도가 높은 프린터는 무엇인가?

- ① 레이저 프린터 ② 잉크젯 프린터
- ③ 라인 프린터 ④ 도트 매트릭스 프린터

9. 다음 중 기억용량의 단위를 큰 순서부터 바르게 나열한 것은?

- ① KByte - MByte - GByte - TByte
- ② MByte - GByte - TByte - KByte
- ③ TByte - GByte - MByte - KByte
- ④ TByte - GByte - KByte - MByte

10. 다음 중 컴퓨터 범죄에 관련된 용어 설명으로 가장 거리가 먼 것은?

- ① 넷파이 : E-Mail이나 메시지를 통해 기업의 기밀과 관련된 자료를 불법으로 유출하는 사이버스파이
- ② 해킹 : 컴퓨터 시스템에 불법으로 접근하여 정보를 캐내거나 파괴하는 행위
- ③ 방화벽 : 컴퓨터의 도난을 막기위해 컴퓨터 주변에 설치하는 차단벽
- ④ 보안 기술 : 사이버 범죄를 억제하고 정보자산을 보호하기 위한 각종 기술 및 시스템

11. 다음 중 자외선을 사용하여 기억된 내용을 지우고 다시 사용할 수 있는 ROM으로 옳은 것은?

- ① Mask Rom ② PROM
- ③ EPROM ④ EEPROM

12. 다음 중 WWW과 관련된 용어 설명으로 옳지 않은 것은?

- ① 웹 서버 : WWW 서비스를 제공하는 소프트웨어 또는 컴퓨터로 하나 이상의 웹 사이트를 제공할 수 있다.
- ② 웹 사이트 : 특정 WWW 서비스와 관련된 파일들의 집합이다.
- ③ HTML(Hyper Text Markup Language) : 하이퍼텍스트 문서를 작성 및 저장하기 위한 사용 언어이다.
- ④ CGI(Common Gateway Interface) : WWW 상에서 그림을 전송하기 위한 환경이다.

13. 다음 중 Windows XP의 바탕화면에서 아이콘 정렬 순서로 사용할 수 없는 것은?

- ① 이름 ② 크기
- ③ 형식 ④ 사용자

14. 다음 중 한글 Windows XP 시동 시 안전 모드로 시동하기 위한 바로가기 키는?

- ① F2 ② F4
- ③ F8 ④ F10

15. 다음 중 Windows XP에서의 웹브라우저 사용법과 가장 거리가 먼 것은?

- ① 인터넷 옵션은 익스플로러 브라우저 메뉴 [도구]에서 찾을 수 있다.
- ② 플러그인 프로그램을 설치하여 다양한 멀티미디어 데이터를 처리할 수 있다.
- ③ 인터넷 옵션에서 [연결]은 사용할 프로그램을 연결한다.
- ④ 인터넷 옵션에서 [고급]은 멀티미디어, 보안 등 인터넷 사용에 대한 세부적인 요소들을 설정한다.

16. 다음 중 처리능력에 따른 컴퓨터의 분류에 대한 설명으로 옳지 않은 것은?

- ① 슈퍼컴퓨터 : 처리능력이 가장 뛰어난 초대형 컴퓨터이다.

- ② 메인프레임 : 고속 연산이 가능하고 대용량의 기억장치를 가진 대형컴퓨터이다.

③ 미니컴퓨터 : 메인프레임과 슈퍼컴퓨터의 중간 정도에 해당되는 고성능 컴퓨터이다.

④ 워크스테이션 : 미니컴퓨터의 처리능력에 버금가는 고성능 마이크로컴퓨터이다.
17. 원격 로그인, 파일전송, 메일전송과 같은 서비스를 인터넷을 통해 사용하려고 TCP/IP를 구성하려고 한다. 다음 중 TCP/IP의 구성요소로 옳지 않은 것은?

① 게이트웨이
② IP주소

③ 컴퓨터 이름
④ DNS 주소
18. 다음 중 Windows XP의 작업표시줄의 도구 모음에서 제거할 수 없는 부분은?

① 빠른실행
② 알림 영역

③ 주소
④ 바탕화면
19. 다음 중 하이퍼링크를 사용하여 인터넷을 검색하기 위한 시스템으로, 웹 브라우저를 사용하면 텍스트, 그림, 소리, 동영상 등의 멀티미디어 자료를 표시하는 서비스는?

① FTP
② SMTP

③ WWW
④ TELNET
20. 다음 중 한글 Windows XP의 컴퓨터 종료에 관한 설명으로 옳지 않은 것은?

① 작업 표시줄의 왼쪽 끝에 있는 [시작] 버튼을 누르고 시작메뉴에서 [컴퓨터끄기]를 선택하여 정상적인 종료를 하도록 한다.

② 바탕화면에서 <Alt>+<F4>키를 누르면 나타나는 [시스템종료]창에서 [끄기]를 선택하여 정상적인 종료를 하도록 한다.

③ 컴퓨터에서 로그오프하면 사용자 계정은 닫히지만 컴퓨터는 사용자가 다음에 로그인할 때 쉽게 액세스할 수 있도록 그대로 켜져 있다.

④ 재 부팅을 하려면 <Ctrl>+<Alt>+<Delete>키를 한번 누르면 된다.

2과목 : 스프레드시트 일반

21. 다음 그림에서 [E2] 셀을 복사한 다음, [E3]셀에는 붙여넣기를 수행하고, [E4]셀에는 값만 선택하여 붙여넣기를 수행하였다. [E3]셀과 [E4]셀의 결과 값을 바르게 나열한 것은?

	A	B	C	D	E
1		컴퓨터일반	엑셀	엑세스	총점
2	홍길동	80	75	85	=SUM(B2:D3)
3	김철수	70	90	95	
4					

① 240, 240
② 240, 255

③ 255, 240
④ 255, 255
22. 다음 중 채우기 핸들을 이용한 연속 데이터 입력에 관한 설명으로 옳지 않은 것은?

① 채우기 핸들을 드래그하여 연속된 셀에 연속된 값을 자동입력할 수 있다.

② 숫자데이터를 드래그할 경우 값이 1씩 증가하면서 자동입력된다.

③ 문자데이터를 드래그할 경우 동일한 값이 자동 입력된다.

- ④ 날짜데이터를 드래그할 경우 값이 1일 단위로 증가하면서 자동 입력된다.
23. 다음 중 입력한 수식의 결과 값에 대한 설명으로 옳지 않은 것은?

① =(A1+B1)*C1 ⇒ A1 셀과 B1 셀에 입력된 값을 더한 값에 C1 셀의 값을 곱한다.

② =A1=A2+A3 ⇒ A1, A2, A3 셀안에 입력된 값을 더한다.

③ =A1+"우리나라" ⇒ A1 셀에 입력된 문자열과 "우리나라" 라는 문자열을 결합한다.

④ =SUM(Sheet1 : Sheet4!A1) ⇒ 'Sheet1' 에서 'Sheet4'까지의 A1 셀의 합계를 구한다.
24. 다음 중 차트에 대한 설명으로 옳지 않은 것은?

① 작업시트의 데이터를 막대, 선, 도형, 그림 등을 이용하여 보다 시각적으로 표현한 것이다.

② 작업 시트의 데이터가 변경되면 차트가 자동으로 변경되지 않기 때문에 매 번 데이터 새로 고침을 실행해야 한다.

③ 문자열 데이터만을 원본 데이터 범위로 하여 차트를 작성할 수는 없다.

④ 2차원 차트, 3차원 차트, 혼합형 차트 등을 작성할 수 있다.
25. 다음 설명 중 옳지 않은 것은?

① 창 나누기는 마우스로 끌어서 위치를 변경 할 수 있다.

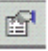
② 톨 고정은 화면상의 모습에만 영향을 주고 인쇄문서에는 적용되지 않는다.


③ 톨 고정은 마우스로 끌어서 위치를 변경할 수 있다.


④ 창 나누기는 최대 4개까지 분할 할 수 있다.
26. 다음은 차트영역에 포함되는 내용들이다. 나머지 셋과 가장 관련이 없는 것은?


① 범례
② 차트 제목

③ 축 제목
④ 차트 종류
27. 다음 차트 도구모음 중에서 차트 영역 서식의 무늬, 글꼴, 속성 등을 지정하는 아이콘은?

① 

② 

③ 

④ 
28. 아래 시트에서 수학 열을 선택한 다음에 오름차순 정렬을 선택하면 어떤 결과가 발생하게 되는가?

	A	B	C	D	E
1	이름	국어	수학	과학	합계
2	김수범	100	100	99	299
3	김상필	99	95	97	291
4	박철수	97	99	100	296
5	김수환	98	99	98	295
6	박찬호	94	96	92	282

① 수학 열의 값만 오름차순으로 정렬된다.

② 모든 행이 수학 열의 값에 따라 오름차순으로 정렬된다.

③ 수학 열과 이름 열의 값만 오름차순으로 정렬된다.

④ 아무런 변화가 없다.
29. 작업시트를 출력 용지의 가운데 출력 되게 하려면 페이지

설정 대화상자의 어느 탭을 이용하여야 하는가?

- ① 페이지 탭 ② 여백 탭
③ 머리글/바닥글 탭 ④ 시트 탭

30. 다음 중 날짜/시간 데이터를 입력하는 방법에 관한 설명으로 옳지 않은 것은?

- ① 현재 날짜를 입력하려면 <Ctrl>+<:>키를 누른다
② 현재 시간을 입력하려면 <Ctrl>+<shift>+<:>키를 누른다
③ 날짜를 입력할 때는 슬래시(/)만 사용한다.
④ 서식에 AM이나 PM이 있으면 시간을 12시간제로 나타내는 것이다.

31. 아래의 시트에서 키보드에서 <Ctrl> 키를 누른 채 드래그했을 때 [A4] 셀에 표시되는 값은 무엇인가?

	A	B
1	105.7	
2		
3		
4		
5		

- ① 정답(문제 오류로 삭제) ② 오답
③ 오답 ④ 오답

32. 다음 중 엑셀의 인쇄 기능에 관한 설명으로 틀린 것은?

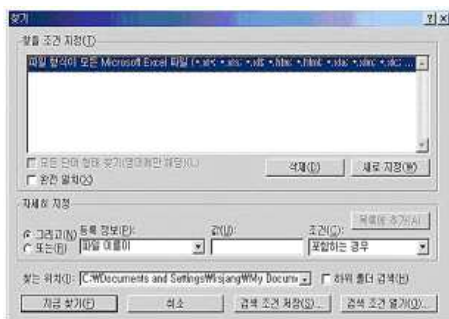
- ① 한 페이지가 넘는 분량이면 축소 인쇄도 가능하다.
② 셀에 삽입된 메모는 화면에서만 나타나고 인쇄시에는 출력할 수 없다.
③ 셀 구분선의 인쇄는 선택적으로 설정 및 해제가 가능하다.
④ 문서작성 중 미리 보기 기능을 이용하여 출력의 윤곽을 볼 수 있다.

33. 셀에 입력한 문자열의 길이가 셀의 열 너비보다 긴 경우, 다음과 같이 셀에 표시하기 위한 셀 서식의 '맞춤' 기능으로 옳은 것은?

	A	B
1	컴퓨터활용능력 평가시험	
2		
3		

- ① 셀 병합 ② 셀에 맞춤
③ 텍스트 줄 바꿈 ④ 방향

34. 다음 그림은 지정한 조건에 일치하는 파일을 찾아보는 대화상자이다. 다음 중 이 대화상자가 표시되도록 하기 위해 실행해야 할 메뉴는?



- ① [파일]-[열기]-[도구]-[찾기]
② [편집]-[찾기]
③ [도구]-[목표값 찾기]
④ [도구]-[추가기능]-[찾아보기]

35. 다음 중 조건부 서식에서 서식으로 지정할 수 없는 것은?

- ① 글꼴지정
② 테두리 지정
③ 표시 형식 지정
④ 무늬에서 셀 음영 지정

36. 워크시트를 인쇄할 때 매 페이지마다 맨 위에 '컴퓨터활용능력시험'이라는 말을 넣고자 한다. 이를 설정하는 페이지 설정 옵션은?

- ① 페이지 ② 배율
③ 머리글/바닥글 ④ 시트

37. 다음중 [A1] 셀에 ###.##과 같이 서식을 지정한 후 34.567을 입력했을 때 해당 셀에 표시되는 숫자는?

- ① 345.67 ② 34.567
③ 34.56 ④ 34.57

38. 아래 시트의 A열에 '컴퓨터활용능력시험' 값을 입력하여 B 열에서 Aduf 값 중 일부를 추출하는 수식이다. B열 결과 값 중 다른 결과 값이 나오는 것은 어느 것인가?

	A	B	C
1	컴퓨터활용능력시험	=LEFT(RIGHT(A1,6),2)	
2	컴퓨터활용능력시험	=MID(A2,4,2)	
3	컴퓨터활용능력시험	=RIGHT(LEFT(A3,5),2)	
4	컴퓨터활용능력시험	=MID(RIGHT(A4,7),4,2)	

- ① B1 : =LEFT(RIGHT(A1,6),2)
② B2 : =MID(A2,4,2)
③ B3 : =RIGHT(LEFT(A3,5),2)
④ B4 : =MID(RIGHT(A4,7),4,2)

39. 다음중 =ROUNDUP(1.714285, 3)의 결과 값은?

- ① 1.714 ② 1.715
③ 1.7142 ④ 1.7143

40. [A1]셀에 100, [B1]셀에 100 이 입력되어 있다. [C1]셀에 =IF(A1>B1, "우수", "노력") 입력된 함수식의 결과 값으로 옳은 것은?

- ① 우수 ② 노력
③ TRUE ④ FALSE

문제 해설 및 온라인 모의 테스트는 아래 사이트를 이용하세요.

해설 및 전자문제집(CBT) : www.comcbt.com

1	2	3	4	5	6	7	8	9	10
③	④	②	③	④	④	①	①	③	③
11	12	13	14	15	16	17	18	19	20
③	④	④	③	③	③	③	②	③	④
21	22	23	24	25	26	27	28	29	30
③	②	③	②	③	④	①	①	②	③
31	32	33	34	35	36	37	38	39	40
①	②	③	①	③	③	④	④	②	②