

1과목 : 워드프로세싱 일반

1. 다음 중 표시장치에 대한 설명으로 옳지 않은 것은?

- ① 화면의 크기는 대각선 길이를 Inch로 표시하며, 화면 구성의 기본 단위는 Pixel이다.
- ② CRT(Cathode Ray Tube)는 LCD(Liquid Crystal Display)에 비해 화면표시 처리 속도가 빠르나, 전력소모가 많고 눈이 쉽게 피로해진다.
- ③ 플라즈마(Plasma) 디스플레이는 해상도가 뛰어나 사진과 같은 그래픽 작업에 적합하다.
- ④ LCD(Liquid Crystal Display)는 휴대용 노트북 등에 많이 사용되며, 네온 또는 아르곤의 혼합 가스를 이용하여 만든 장치이다.

2. 다음 중에서 CCD(Charge Coupled Device)를 사용하고 있는 장비로 이루어진 것은?

- ① 레이저 프린터, 잉크젯프린터
- ② 볼 마우스, 트랙 볼
- ③ 스캐너, 디지털 카메라
- ④ CRT 모니터, LCD 모니터

3. 다음 중 화면표시 형식에서 그래픽(Graphic) 방식에 대한 설명으로 옳지 않은 것은?

- ① 텍스트(Text) 방식에 비해 표시 속도가 느리다.
- ② 텍스트(Text) 방식에 비해 기억 장소를 많이 차지한다.
- ③ 인쇄를 하지 않아도 인쇄 결과를 예측할 수 있다.
- ④ 텍스트(Text) 방식에 비해 글꼴이 다양하지 않다.

4. 다음 중 워드프로세서의 기능에 대한 설명으로 옳지 않은 것은?

- ① 서로 연관된 문서를 계층적으로 연결하기 위하여 개체 연결 및 삽입(OLE) 기능을 사용한다.
- ② 매 페이지마다 반복되는 내용을 본문의 위쪽에 나타나도록 하는 기능을 두문(Header)이라고 한다.
- ③ 도표의 내용을 바탕으로 차트를 그릴 수 있다.
- ④ 하나의 페이지를 여러 개의 단으로 나누어 편집할 수 있다.

5. 다음 중 완성된 문서를 인쇄하기 위한 설명과 가장 거리가 먼 것은?

- ① 인쇄하기 전에 프린터 설정과 인쇄 선택사항을 알맞게 지정해야 한다.
- ② 인쇄용지 공급 방향을 자동(AUTO)으로 선택하면, 편집 용지 방향과 일치하게 출력된다.
- ③ 프린터의 해상도를 낮게 설정하면, 출력 속도는 늦어지나 인쇄의 질은 높일 수 있다.
- ④ 프린터의 해상도를 높게 설정하면, 고품질의 문서를 출력할 수 있다.

6. 다음 중 파일의 확장자에 대한 설명으로 옳지 않은 것은?

- ① 보통 일반 텍스트문서의 확장자로는 TXT, DOC 등이 사용된다.
- ② 실행파일 확장자는 COM, EXE 등이 있다.
- ③ 트루타입 폰트파일은 RTF이다.
- ④ 인터넷 문서파일의 확장자는 HTML이다.

7. 다음 중 저장과 관련된 워드프로세서 용어의 설명으로 옳지

않는 것은?

- ① 폴더(Folder) : 디스크에 있는 파일을 효율적으로 관리하기 위해 만든 공간으로, 파일의 이름과 크기, 변경된 날짜 등의 정보를 확인할 수 있다.
- ② 백업(Back Up) : 만일의 사태에 대비해 프로그램 또는 데이터 파일을 복사 해 놓은 것, 또는 복사하는 작업
- ③ 파일(File) : 자료의 모임으로서, 주로 디스크 등의 보조기억장치들에 특정 형식으로 저장되어 있는 것
- ④ 저장(Save) : 보조기억장치에 기억된 내용을 주기억장치로 이동시키는 것

8. 다음 중 워드프로세서의 편집 기능에 대한 설명으로 옳지 않은 것은?

- ① 문서의 특정 위치에서 공백이나 문자, 행, 그림, 표, 페이지 등을 삽입할 수 있다.
- ② 여러 행으로 구성된 하나의 문단에 대하여 영역을 지정하지 않고 한꺼번에 가운데 정렬을 적용할 수 있다.
- ③ 점갈기 탭을 적용하면 해당 문단의 내용이 소수점을 중심으로 정렬된다.
- ④ 소트(Sort)는 일정한 기준에 따라 순서를 재배열하는 기능이다.

9. 다음 중 워드프로세서의 표시화면에 대한 설명으로 옳지 않은 것은?

- ① 도구상자는 사용자가 임의로 편집할 수 있다.
- ② 탭을 설정하면 문단에 탭 기호가 표시된다.
- ③ 스크롤 바를 사용하여 화면을 이동시킬 수 있다.
- ④ 제목표시줄에는 문서의 파일이름이 표시된다.

10. 다음 중 맞춤법 검사(Spelling Check)에 대한 설명으로 옳지 않은 것은?

- ① 한자나 영어 등을 단어 단위로 변환하거나 의미 검색을 하기 위해 만들어진 사전이다.
- ② 사전에 없는 단어는 사용자가 추가할 수 있다.
- ③ 맞춤법, 표준말, 띄어쓰기, 대·소문자 검사, 기호나 숫자에 알맞은 토씨 등을 검사한다.
- ④ 현재 문서를 내장된 사전과 비교하여 맞춤법에 어긋난 곳을 찾아 수정하는 기능이다.

11. 다음 중 차례(목차)만들기 기능에 대한 설명으로 옳지 않은 것은?

- ① 단행본이나 논문작성 등에 필요한 기능이다.
- ② 특정 내용의 순서를 책의 차례 식으로 구성하고자 할 때 사용한다.
- ③ 종류에는 제목차례, 표 차례, 그림차례가 있다.
- ④ 차례 만들기 결과는 지정된 그림파일로 저장된다.

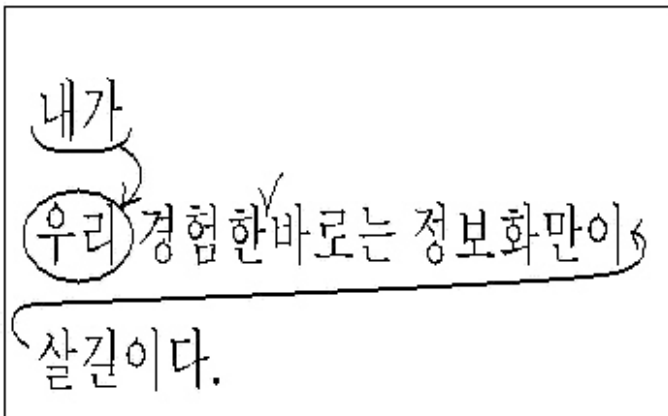
12. 다음 중 작성된 문서에 페이지 번호 넣기와 가장 관계가 없는 것은?

- ① 두문(Header) ② 미문(Footer)
- ③ 각주(Footnote) ④ 보일러 플레이트(Boiler Plate)

13. 다음의 지시문서 중 행정사무의 통일을 기하기 위하여 반복적 행정사무의 처리기준을 제시하는 문서는?

- ① 훈령 ② 지시
- ③ 예규 ④ 일일명령

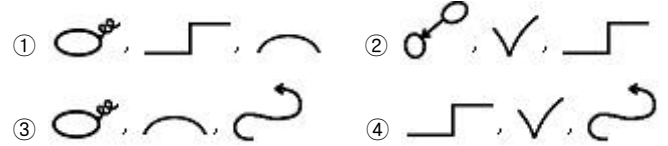
14. 문서처리를 담당하는 부서에서 해당문서를 완결한 날이 속하는 그 해 말까지 가지고 있는 것을 무엇이라 하는가?
 ① 보관 ② 보존
 ③ 분류 ④ 이관
15. 다음 중 온라인출판(혹은 전자통신출판)의 특성이 아닌 것은?
 ① 다른 디지털 매체와 쉽게 연계할 수 있다.
 ② 네트워크를 통해 전달이 가능하므로 공간을 극복할 수 있다.
 ③ 텍스트, 영상, 소리 등 멀티미디어적 표현이 가능하다.
 ④ CD-ROM 같은 특수한 매개물에만 기록이 가능하다.
16. 다음 중 DTP 소프트웨어의 종류에 포함되지 않는 것은?
 ① 페이지 레이아웃용 소프트웨어
 ② 벡터 그래픽용 소프트웨어
 ③ 이미지 리터치용 소프트웨어
 ④ 웹 애니메이션용 소프트웨어
17. 전자출판에서 오버프린트(Over Print)에 대한 설명으로 가장 적절한 것은?
 ① 특정한 개체 주위로 텍스트가 침범하지 않게 하는 기능
 ② 문자 위에 겹쳐서 문자를 중복 인쇄하는 작업
 ③ 글자의 자간을 좁혀서 인쇄하는 방법
 ④ 새 문서에서 개체를 편집하는 행위
18. 다음은 문서의 “끝??을 표시하는 방법을 설명한 것이다. 옳지 않은 것은?
 ① 본문이 끝났을 경우에는 1자(2타) 띄우고 “끝??자를 쓴다.
 ② 첨부물이 있는 경우에는 첨부의 표시를 한 다음에 1자(2타) 띄우고 “끝??자를 쓴다.
 ③ 본문 또는 첨부의 표시문이 오른쪽 한계선에서 끝났을 경우에는 다음 줄의 왼쪽 기본선에서 1자(2타) 띄우고 “끝??자를 표시한다.
 ④ 일괄기간의 경우에는 마지막 안에만 “끝??자를 표시하면 된다.
19. 다음과 같이 교정했을 때 나타날 결과가 옳은 것은?




- ① 내가 경험한 바로는 정보화만이 살길이다.
 ② 내가 경험한 바로는 정보화만이 살길이다.
 ③ 내가 경험한 바로는 정보화사회만이 살길이다.

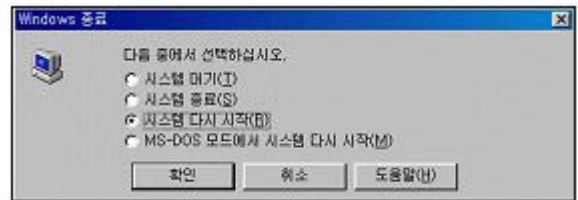
④ 내가 경험한 바로는 정보화만이 살길이다.

20. 다음의 짝지어진 교정부호 중 문서분량이 감소할 수 있는 것은?



2과목 : PC 운영 체제

21. 다음 중 한글 Windows 98의 [도움말]에 대한 설명으로 옳지 않은 것은?
 ① 작업 표시줄의 [시작] 메뉴에서 [시작] - [도움말]을 선택하여 실행한다.
 ② 특정 응용 프로그램이 실행된 상태에서 [Alt] [F1] 키를 누르면 해당 도움말이 나타난다.
 ③ 도움말 아이콘  은 하위 목록이 표시되어 있음을 의미한다.
 ④ Windows 도움말의 [검색] 탭에서는 도움말에 포함된 찾을 키워드 입력 기능으로 도움말을 검색할 수 있다.
22. 다음은 한글 Windows 98의 시스템 종료 창에서 '시스템 다시 시작'이라는 옵션을 선택한 화면이다. 이 때 기존의 시스템 재시동 방식보다 좀더 빠른 재시동을 가능하게 하는 방법 중 옳은 것은?



- ① [Ctrl] + [확인] ② [Shift] + [확인]
 ③ [Alt] + [확인] ④ [Ctrl] + [Shift] + [확인]
23. 한글 Windows 98의 탐색기에서 사용하는 바로가기 키의 설명으로 옳은 것은?
 ① Backspace : 선택한 폴더 지우기
 ② 숫자 키패드의 + : 탐색기에서 선택한 폴더의 하위 폴더를 숨기기
 ③ 숫자 키패드의 * : 탐색기에서 선택한 폴더의 상위 폴더 열기
 ④ 왼쪽 방향키(←) : 탐색기에서 선택한 폴더의 하위 폴더가 보이면 숨기고, 하위 폴더가 숨겨진 상태이면 상위 폴더를 선택함
24. 다음은 한글 Windows 98의 [바탕화면]에 관한 설명이다. 옳지 않은 것은?
 ① 바탕화면 하단 부분의 작업표시줄은 크기와 위치의 변경이 가능하다.
 ② 바탕화면의 배경 그림을 바꾸려면 바로가기 메뉴에서 등록정보를 선택하여 표시되는 [디스플레이 등록정보] 창에서 설정할 수 있다.
 ③ 바탕화면에서 바로가기 아이콘을 삭제하면 실제 프로그램도 같이 삭제된다.
 ④ 바탕화면 내에 바로가기 아이콘을 만들려면 탐색기 창에서 해당 파일을 선택하고 바로가기 메뉴에서 [보내기]의

[바탕화면에 바로가기 만들기]를 클릭하면 된다.

25. 다음 중 한글 Windows 98의 [내 컴퓨터]에 대한 설명으로 옳지 않은 것은?

- ① 한글 Windows 98의 바탕화면에 기본적으로 설치된다.
- ② [내 컴퓨터] 창의 [파일] 메뉴의 [등록정보]를 클릭하여 나온 [등록정보] 대화상자의 [도구] 탭에서는 오류검사, 복원, 디스크 정리 등을 할 수 있다.
- ③ [내 컴퓨터] 창의 디스크 드라이브를 선택하여 포맷을 할 때 전체 포맷 형식을 이용하면 디스크의 불량섹터 크기를 확인할 수 있다.
- ④ [내 컴퓨터] 창의 보기 형식에서 파일 및 폴더의 정보가 바뀔 날짜를 알기 위해서는 [자세히]를 선택한다.

26. 한글 Windows 98의 [디스플레이 등록정보] 창에 있는 [설정] 탭의 기능과 가장 거리가 먼 것은?

- ① 디스플레이 어댑터 모델 표시
- ② 색상 수 설정(256색, 하이칼라, 트루칼라)
- ③ 해상도 설정
- ④ 화면 보호기 시간 설정

27. 한글 Windows 98의 임의의 폴더에서 하위 폴더의 이름을 바꾸고자 할 때 적절하지 못한 방법은?

- ① 이름을 바꾸고자 하는 폴더에서 마우스 오른쪽 버튼을 눌러 [이름 바꾸기]를 선택한다.
- ② 해당하는 폴더를 선택한 후 [파일] 메뉴에서 [이름 바꾸기]를 선택한다.
- ③ 해당하는 폴더를 선택한 후 폴더 이름이 있는 위치를 클릭한다.
- ④ 이름을 바꾸고자 하는 폴더를 더블 클릭한다.

28. 한글 Windows 98에서 임의의 파일을 삭제하려고 할 때 다음 중에서 삭제된 파일을 휴지통에 버리는 방법이 아닌 것은?

- ① 해당 파일을 선택 후에 바로가기 메뉴의 삭제를 선택한다.
- ② 해당 파일을 선택 후에 해당 폴더창의 파일메뉴의 삭제를 선택한다.
- ③ 해당 파일을 선택 후에 [Del] 키를 누른다.
- ④ 해당 파일을 선택 후에 [Shift] + [Del] 키를 누른다.

29. 한글 Windows 98의 [제어판]내의 [내게 필요한 옵션] 도구를 선택하고 [키보드] 탭을 선택하였을 때 설정 가능한 항목이 아닌 것은?

- ① 고정키를 사용하면 동시에 두 개의 키를 누르기가 힘든 경우 [Shift], [Ctrl], 또는 [Alt] 키를 눌러 있는 상태로 고정할 수 있다.
- ② 필터키를 사용하면 짧은 시간동안 눌러진 키 또는 빠르게 반복되는 키 입력을 무시하도록 하거나 키의 반복 속도를 느리게 지정할 수 있다.
- ③ 전환키를 사용하면 [Caps Lock], [Num Lock], [Scroll Lock] 키를 누를 때 신호음을 들을 수 있도록 지정할 수 있다.
- ④ 바로가기키를 사용하면 Windows에서 사용하는 모든 바로가기기 설정을 변경할 수 있다.

30. 다음은 한글 Windows 98에서 "문서.hwp"라는 파일을 찾기 위한 검색 방법이다. 이 파일을 다중 검색 방법을 사용하여 C:\Windows와 D:\WTemp 위치에서 찾다고 할 때 검색

(찾기) 창의 '위치' 영역에 지정하게 되는 올바른 검색-식은 무엇인가?

- ① C:\Windows; D:\WTemp (세미콜론 기호 사용)
- ② C:\Windows: D:\WTemp (콜론 기호 사용)
- ③ C:\Windows& D:\WTemp (앰퍼샌드 기호 사용)
- ④ C:\Windows+ D:\WTemp (플러스 기호 사용)

31. 한글 Windows 98에서 프린터의 스플 기능에 대한 설명으로 옳지 않은 것은?

- ① 프린터와 같은 저속의 입출력 장치를 CPU와 병행하여 작동시켜 컴퓨터의 전체 효율을 향상시켜 준다.
- ② 프린터가 인쇄하는 중에 다른 응용프로그램을 실행할 수 있다.
- ③ 인쇄 내용을 하드디스크에 먼저 저장한 후 인쇄한다.
- ④ 여러 프린터에 한번의 명령으로 데이터를 동시에 전송하여 인쇄하고자 할 때 필요한 기능이다.

32. 다음 중 한글 Windows 98의 [메모장]에서 할 수 있는 기능이 아닌 것은?

- ① 자동 줄 바꿈 ② 출력용지 및 여백 설정
- ③ 머리글, 바닥글 작성 ④ 글자의 색상과 글꼴 지정

33. 다음 중 한글 Windows 98의 [그림판]에 대한 설명으로 옳지 않은 것은?

- ① 그리기 도구의 [돋보기]는 그림 파일을 찾기 위한 도구이다.
- ② 이미지를 일부 선택한 부분만 따로 저장이 가능하다.
- ③ [이미지] 메뉴의 [속성]에서는 너비와 높이의 단위를 선택할 수 있다.
- ④ [색] 메뉴의 [색 편집]에서는 사용자 정의 색 만들기과 색 선택이 가능하다.

34. 한글 Windows 98의 [시스템 도구] 중에서 [디스크 검사]의 '정밀 검사'의 옵션 설정에 대한 설명으로 옳지 않은 것은?

- ① "쓰기 검사를 수행하지 않음"을 설정할 수 있다.
- ② "파일과 폴더의 논리적 이상 유무를 검사하지 않음"을 설정할 수 있다.
- ③ 검사할 디스크 영역을 설정하여 디스크 표면의 오류를 검사할 수 있다.
- ④ "숨겨진 파일과 시스템 파일의 불량 섹터는 수정하지 않음"을 설정할 수 있다.

35. 다음 중 한글 Windows 98에서 [제어판]에 대한 설명으로 옳은 것은 ?

- ① [제어판] - [시스템]에서는 시스템 성능을 향상시키기 위해서 파일 시스템, 그래픽, 기본 메모리를 설정할 수 있다.
- ② 한글 Windows를 부팅할 때 발생하는 문제를 해결하기 위해 시동 디스크를 작성하려면 제어판에서 시스템 아이콘을 선택한다.
- ③ [내 컴퓨터]나 Windows 탐색기에서 응용 프로그램을 삭제하면 레지스트리에 정보가 사라진다.
- ④ [제어판] - [네트워크]에서는 컴퓨터에 설치된 네트워크 클라이언트, 어댑터, 프로토콜, 서비스 등을 목록으로 표시하고 추가 및 제거가 가능하다.

36. 한글 Windows 98을 사용하는 도중에 하드디스크의 용량이 부족하여 현재 작업 한 내용을 저장하기에 부족하다는 메시

지가 화면에 나타나는 경우, 이것을 해결하기에 가장 적절하지 못한 방법은?

- ① 디스크 압축을 실행
- ② 휴지통에 있는 파일들을 비움
- ③ 인터넷의 temp 파일을 비움
- ④ 기존의 파일을 디스켓에 복사

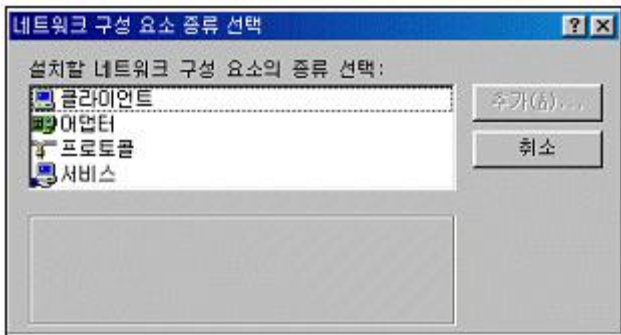
37. 한글 Windows 98에서 LAN 케이블을 이용하며, 수동으로 IP를 설정하는 경우, 인터넷을 사용하기 위하여 반드시 설정해야 하는 TCP/IP 등록정보가 아닌 것은?

- ① IP 주소 ② DNS 구성
- ③ 게이트웨이 ④ WINS 구성

38. 한글 Windows 98에서 클라이언트가 동적인 IP주소를 할당 받아서 인터넷을 사용할 수 있게 해 주는 것은 무엇인가?

- ① DHCP ② WINS
- ③ Router ④ Gateway

39. 다음은 한글 Windows 98의 [네트워크 등록정보] 창의 [추가] 단추를 클릭하였을 때 표시되는 [네트워크 구성요소 종류 선택] 창이다. 여기에서 새로운 네트워크 카드의 드라이버를 추가하여 연결하려면 어떤 항목을 선택하여야 하는가?



- ① 클라이언트 ② 어댑터
- ③ 프로토콜 ④ 서비스

40. 다음 중 한글 Windows 98의 [시동 디스크]에 대한 설명으로 옳지 않은 것은?

- ① Windows를 설치한 후 [제어판]의 [프로그램 추가/제거]를 실행하여 시동 디스크를 만들 수 있다.
- ② 시동 디스크를 사용하여 부팅해도 네트워크 기능을 사용할 수 있다.
- ③ 시동 디스크를 만들려면 플로피 디스크가 필요하다.
- ④ 디스크 포맷으로 만든 시스템 디스크는 부팅은 가능하지만 전반적인 문제해결을 할 수 없다.

3과목 : 컴퓨터 및 정보활용

41. 다음 중 컴퓨터 시스템이 단위 시간에 얼마나 많은 자료를 처리할 수 있는가를 표시하는 용어는 어떤 것인가?

- ① RISC ② Burst
- ③ Throughput ④ BCD

42. 네트워크를 통하여 전송되는 데이터 프레임은 목적지 컴퓨터의 IP 주소 외에도 네트워크 카드의 물리적인 주소인 MAC주소를 가지고 있어야 한다. 다음 중 목적지 컴퓨터의 IP 주소만 알고 MAC주소를 모르는 경우, IP주소로부터 MAC주소를 알아내는 프로토콜은 무엇인가?

- ① ARP ② TCP/IP
- ③ HTTP ④ FTP

43. 다음 중 발전 순서 또는 크기 순(큰 순에서 작은 순, 느린 순에서 빠른 순)으로 나열하였을 때 옳지 않은 것은?

- ① 진공관 → 트랜지스터 → 집적(IC)회로 → LSI
- ② MARK1 → ENIAC → EDSAC → EDVAC
- ③ ms → μ s → ns → ps
- ④ Record → Field → Byte → Word → Bit

44. 기존의 파일 시스템에 비해 데이터베이스 시스템이 갖는 장점으로 옳지 않은 것은?

- ① 데이터의 공유 ② 데이터 중복의 최소화
- ③ 데이터의 일관성 ④ 데이터의 무결성 증대

45. 하나의 시스템을 여러 사용자가 공유하여 동시에 대화식으로 작업을 수행할 수 있으며, 시스템은 일정 시간 단위로 CPU 사용을 한 사용자에서 다음 사용자로 신속하게 전환함으로써, 각 사용자들은 실제로 자신만이 컴퓨터를 사용하고 있는 것처럼 보이는 처리 방식은?

- ① 오프라인 시스템(Off - Line System)
- ② 일괄 처리 시스템(Batch Processing System)
- ③ 시분할 시스템(Time Sharing System)
- ④ 분산 시스템(Distributed System)

46. 하드디스크로 부팅이 되지 않을 경우 취해야 할 조치로 옳지 않은 것은?

- ① 일단 부팅 가능한 CD-ROM이나 플로피디스크로 부팅해 본다.
- ② CMOS 설정에서 하드디스크가 정상적으로 설정되었는지 확인한다.
- ③ 메모리 부족 현상이므로 메모리를 증설한다.
- ④ 부팅 디스크를 이용하여 디스크 검사를 한다.

47. 다음 중 바이러스 예방조치 방법으로 가장 적절하지 않은 것은?

- ① 시스템 디스켓은 쓰기 방지를 하여 보관해 둔다.
- ② 인터넷을 통해서 다운받은 프로그램은 항상 바이러스 감염 여부를 확인한 후 사용한다.
- ③ 바이러스 예방 프로그램과 치료 프로그램을 항상 최신버전으로 준비해 둔다.
- ④ 다른 사람이 자신의 컴퓨터를 사용하지 못하도록 사용하지 않을 때는 반드시 컴퓨터의 전원을 꺼둔다.

48. 다음 중 멀티미디어 저작도구에 대한 설명으로 옳지 않은 것은?

- ① 사용자의 입력에 따라 요소들의 제어흐름을 조정할 수 있는 기능이 있다.
- ② 미디어 파일들간의 동기화 정보를 통하여 요소들을 결합하여 실행하는 기능이 있다.
- ③ 저작도구 사용시 멀티미디어 요소를 결합하기 위해 대부분 C 나 C++ 등의 프로그래밍 언어를 이용한다.
- ④ 다양한 미디어 파일이나 미디어 장치를 유연하게 연결할 수 있다.

49. 다음 중 MIDI에 대한 설명으로 옳지 않은 것은?

- ① Musical Instruments Digital Interface의 약자이다.

- ② 전자악기간의 디지털 신호에 의한 통신이나 컴퓨터와 전자악기간의 통신규약이다.
- ③ 시퀀싱을 위해서는 반드시 건반이 필요하다.
- ④ 대표적인 시퀀싱 프로그램으로 Cakewalk, Finale 등이 있다.
50. 다음 중 통신프로토콜이 아닌 것은?
- ① TCP ② UDP
- ③ ICMP ④ OCP
51. 다음 중 TCP/IP 프로토콜에서 네트워크상의 수많은 컴퓨터를 구분하기 위하여 현재 사용하는 주소체계와 IP주소의 부족현상을 해소하기 위한 차세대 IP주소 체계가 올바르게 짝지어진 것은?
- ① IPv1 - IPv2 ② IPv2 - IPv3
- ③ IPv3 - IPv4 ④ IPv4 - IPv6
52. 정보산업의 발달에 따른 급속한 정보화 사회로의 변화는 순기능과 역기능을 제공하는 양면을 갖게 하고 있다. 다음 중 정보화 사회의 역기능이라고 볼 수 없는 것은?
- ① 개인의 정보노출 증대로 사생활 침해가 많아진다.
- ② 컴퓨터를 이용한 신종범죄가 줄어든다.
- ③ 가상공간의 확대에 의한 현실도피와 비인간화를 촉진한다.
- ④ 중앙컴퓨터 또는 서버의 장애로 사회적, 경제적 혼란을 초래할 수 있다.
53. 다음 중 암호화 기법으로 옳지 않은 것은?
- ① ECC ② DES
- ③ RSA ④ 전자서명
54. 다음은 무엇에 대한 설명인가?
- 매플사에서 제창한 차세대 정보통신 기기이다.

- 펜 입력 장치를 많이 사용한다.

- GUI 방식의 운영체제를 주로 사용한다.

- 이동 통신 기능까지 지원하는 방향으로 발전하고 있다.
- ① 노트북컴퓨터 ② 마이크로컴퓨터
- ③ 워크스테이션 ④ PDA
55. 직렬 포트의 일종으로서, 오디오 플레이어, 디지털 카메라, 마우스, 키보드, 스캐너 및 프린터 등과 같은 주변기기와 컴퓨터간의 플러그 앤 플레이 인터페이스로써, 12 Mbps의 데이터 전송속도를 지원하고, 최대 127개까지 장치들을 사슬처럼 연결할 수 있으며, 컴퓨터를 사용하는 도중에 주변 장치를 연결해도 인식을 하는 장치는?
- ① AGP ② USB
- ③ SCSI ④ IEEE-1394
56. 다음 중 인터넷 IPv4 주소 체계에 대한 설명으로 옳지 않은 것은?
- ① 8비트씩 4부분으로 구성되어 있다.
- ② A 클래스에서 C 클래스까지 3단계로 구성되어 있다.
- ③ 숫자로 되어 있다.
- ④ 국가나 대형 통신망에는 A 클래스가 사용된다.

57. 중앙처리장치와 주기억장치의 처리 속도 차이를 줄이기 위해 사용되는 메모리는?
- ① 플래시 메모리 ② 가상기억장치
- ③ 연관기억장치 ④ 캐시 메모리
58. 다음 중 CD의 형식에 관한 설명으로 옳지 않은 것은?
- ① CD의 표준은 필립스와 소니사에 의하여 주도되었다.
- ② CD-R은 여러 번 기록할 수 있다.
- ③ CD-ROM 규격에는 에러정정기능과 관련하여 저장 모드 1이 있다.
- ④ CD-I는 TV 스크린에 화면을 구현할 수 있다.
59. 컴퓨터 시스템의 보안 예방책을 침입하여 시스템에 무단 접근하기 위해 사용되는 일종의 비상구를 무엇이라고 하는가?
- ① 클리퍼 칩 ② 백 도어
- ③ 부인봉쇄 ④ 스트리핑
60. 다음 중 바이러스 감염 경로와 가장 거리가 먼 것은?
- ① Low Level Format ② 전자 우편(E-mail)
- ③ 파일 복사(Copy) ④ 다운로드(Download)

전자문제집 CBT PC 버전 : www.comcbt.com

전자문제집 CBT 모바일 버전 : m.comcbt.com

기출문제 및 해설집 다운로드 : www.comcbt.com/xs

전자문제집 CBT란?

종이 문제집이 아닌 인터넷으로 문제를 풀고 자동으로 채점하며 모의고사, 오답 노트, 해설까지 제공하는 무료 기출문제 학습 프로그램으로 실제 시험에서 사용하는 OMR 형식의 CBT를 제공합니다.

PC 버전 및 모바일 버전 완벽 연동
교사용/학생용 관리기능도 제공합니다.

오답 및 오탈자가 수정된 최신 자료와 해설은 전자문제집 CBT에서 확인하세요.

1	2	3	4	5	6	7	8	9	10
④	③	④	①	③	③	④	③	②	①
11	12	13	14	15	16	17	18	19	20
④	③	③	①	④	④	②	④	①	③
21	22	23	24	25	26	27	28	29	30
②	②	④	③	②	④	④	④	④	①
31	32	33	34	35	36	37	38	39	40
④	④	①	②	④	④	④	①	②	②
41	42	43	44	45	46	47	48	49	50
③	①	④	②	③	③	④	③	③	④
51	52	53	54	55	56	57	58	59	60
④	②	①	④	②	②	④	②	②	①