

## 1과목 : 워드프로세싱 일반

1. 다음 중 기억장치에 대한 설명으로 옳지 않은 것은?

- ① SRAM은 재충전이 필요 없고 액세스 속도가 빨라 캐시 메모리로 많이 사용된다.
- ② PC에서 BIOS 정보나 자체 진단 프로그램 등을 저장하기 위해 DRAM을 사용한다.
- ③ RAM에 저장된 정보의 위치는 주소로 구분한다.
- ④ SRAM은 전원이 차단되면 기억된 내용이 지워지는 휘발성 메모리이다.

2. 다음의 내용은 무엇에 대한 설명인가?

- 컴퓨터와 프린터간의 속도차이를 줄이기 위해 사용하는 기법이다.
- 출력내용을 임시로 HDD에 보관했다가 프린터로 출력시키는 기술을 의미한다.
- 컴퓨터가 다른 작업을 수행하는 동안에도 HDD에 보관된 출력내용으로 프린터 출력을 수행한다.

- ① 프린터 스푼러(Printer Spooler)
- ② PCL(Printing Control Language)
- ③ 포스트 스크립트(Post Script)
- ④ 페이지 피드(Page Feed)

3. 다음 중 검색(찾기)과 치환(바꾸기) 기능에 대한 설명으로 옳지 않은 것은?

- ① 검색은 문서의 내용 중 특정 문자나 단어, 문자열 등을 찾는 기능이다.
- ② 치환을 하면 문서의 내용이나 분량에 변화가 생기지 않는다.
- ③ 치환 기능을 이용하여 특수 문자로 변환할 수 있다.
- ④ 검색은 문서 내용을 변화시키지 않는다.

4. <보기1>과 같이 작성된 문서를 <보기2>와 같이 편집하고자 할 경우 가장 효율적인 기능은?

<보기1>

<보기2>

워드프로세서 안내문  
사용환경  
① 첫째마당

워드프로세서 안내문  
사용환경  
① 첫째마당

- ① 스타일(Style)
- ② 상용구(Glossary)
- ③ 매크로(Macro)
- ④ 자동 리피팅(Auto Repeating)

5. 다음 중 유니코드의 설명으로 옳지 않은 것은?

- ① 한글 모두를 가나다순으로 정렬하였다.
- ② 영문자도 2바이트로 처리한다.
- ③ 전세계에서 사용하는 거의 모든 문자의 표현이 가능한 국제 표준코드이다.
- ④ 정보교환시 충돌이 발생하여 정보교환용보다는 정보처리용으로 사용된다.

6. 눈금자에 표시되는 내용과 관련이 없는 것은?

- ① 탭 설정 상태
- ② 왼쪽, 오른쪽 여백
- ③ 들여쓰기 설정상태
- ④ 머리말 설정상태

7. 다음 중 워드프로세서로 처리할 수 있는 기능이 아닌 것은?

- ① 문자나 그림 등을 입력하는 문서 작성 기능
- ② 작성한 문서를 수정하는 편집 기능
- ③ 작성한 문서를 메일 또는 팩스로 전송하는 통신기능
- ④ 그림이나 사진을 스캔하여 처리하는 이미지 편집 기능

8. 다음 중 글꼴(Font)에 대한 설명으로 옳지 않은 것은?

- ① 비트맵(Bitmap) 글꼴은 점의 조합으로 표시되며 확대하면 계단현상이 발생한다.
- ② 외곽선(Outline) 글꼴은 확대해도 외곽선이 매끄럽게 처리된다.
- ③ 오픈타입(Open Type) 글꼴은 기본적으로 비트맵 형식이다.
- ④ 트루타입(True Type) 글꼴은 확대해도 글자가 매끄럽게 처리된다.

9. 다음 중 문단 여백과 편집 용지 여백에 대한 설명으로 옳지 않은 것은?

- ① 편집 용지 여백을 주면 실제로 글이 입력되는 부분은 이 편집 용지 여백을 제외한 부분부터 시작된다.
- ② 문단 여백이란 편집 용지 여백을 제외하고 또 다시 여백을 주는 것을 의미한다.
- ③ 두문 및 미문이 인쇄될 영역의 크기는 문단 여백에서 설정하여 준다.
- ④ 바꾸고자 하는 문단에 커서를 두고 적절한 문단 여백을 설정하면 해당 문단의 여백만 변경된다.

10. 다음 중 화면 표시형식에서 그래픽 표시방식에 대한 설명으로 옳지 않은 것은?

- ① 화면 표시속도가 텍스트 방식보다 빠르다.
- ② 문자나 도형을 픽셀(Pixel)의 집합으로 표시한다.
- ③ 화면에 표현된 그대로를 출력결과로 얻을 수 있는 WYSIWYG 기능이 가능하다.
- ④ 글자체가 다양하며 섬세하나 기억공간을 많이 차지한다.


11. 다음 중 문서를 편집할 때 특정위치를 홈(Home)으로 지정하고, 임의의 위치에서 곧바로 홈으로 커서를 이동시킬 수 있는 기능은?

- ① 폼 피드(Form Feed)
- ② 홈 베이스(Home Base)
- ③ 자동 리피팅(Auto Repeating)
- ④ 디스크 베이스(Disk Base)

12. 다음 중 편집기능에 대한 설명으로 옳지 않은 것은?

- ① 붙이기는 여러 번 반복 수행할 수 있다.
- ② 복사하거나 오려두기를 하면 블록으로 지정된 내용이 임시 기억 장소에 저장된다.
- ③ 블록 설정 후 [Delete]키를 누르면 해당 영역이 삭제되며, 삭제된 내용은 다른 위치에 붙여넣기할 수 있다.
- ④ 블록 설정을 해야 복사하기 또는 오려두기를 실행할 수 있다.

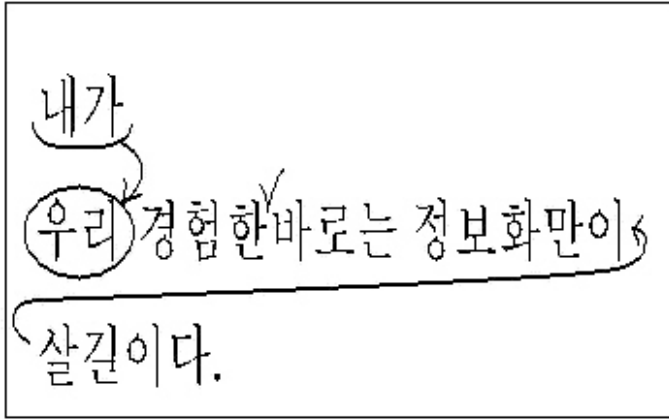
13. 다음 중에서 문서의 분량이 증가될 수 있는 교정부호들로만 구분된 것은?

① 

② 



14. 다음과 같이 교정하였을 때의 결과로 옳은 문장은?



- ① 내가 경험한 바로는 정보화만이 살길이다.
- ② 내가 경험한바로는 정보화만이 살길이다.
- ③ 내가 경험한 바로는 정보화사회만이 살길이다.
- ④ 내가경험한 바로는 정보화만이 살길이다.

15. 공문서 기안용지의 서식에서 가장 윗 여백에 가까운 곳에 위치하는 항목은?

- ① 공개여부                      ② 보존기간
- ③ 기안자                        ④ 심사자

16. 다음 중 문서의 간인이 필요하지 않는 경우는?

- ① 법률관계의 결과가 확인된 문서
- ② 허가, 인가 및 등록 등에 관계되는 문서
- ③ 전후관계를 명백히 할 필요가 있는 문서
- ④ 사실 또는 법률관계의 증명에 관계되는 문서

17. 사무문서의 유통경로와 운반거리를 단축하고, 처리시간이나 기일을 정하는 것은 사무관리의 원칙 중 어느 것과 관련이 있는가?

- ① 정확성                        ② 신속성
- ③ 용이성                        ④ 경제성

18. 다음 중 전자출판(Electronic Publishing)과 거리가 먼 것은?

- ① 탁상출판(DTP)              ② CD-ROM
- ③ 인터넷                        ④ 식자조판

19. 전자출판에서 아웃라인(Outline) 방식의 글꼴이 아닌 것은?

- ① 트루타입(True Type) 글꼴
- ② 비트맵(Bitmap) 글꼴
- ③ 벡터(Vector) 글꼴
- ④ 포스트 스크립트(Post Script) 글꼴

20. 전자출판에 사용되는 용어에 대한 설명으로 옳지 않은 것은?



- ① 리터칭(Retouching) ; 기존의 그림을 다른 형태로 새롭게 변형, 수정하는 작업을 의미한다.
- ② 오버프린트(Over Print) ; 대상체의 컬러가 배경색의 컬러보다 열을 때에 발생하는 현상이다.

③ 필터링(Filtering) ; 작성된 그림을 필터 기능을 이용하여 여러 가지 형태의 새로운 이미지로 탈바꿈시켜 주는 기능이다.

④ 클립아트(Clip Art) ; 작업문서에 자주 사용되는 다양한 그림을 모아 둔 작은 그림의 모음집이다.

## 2과목 : PC 운영 체제

21. 다음 중 한글 Windows 98에서 창(Window)의 사용법에 대한 설명으로 옳지 않은 것은?

- ① 창의 전환은 [Alt][Tab]키를 누르면 나타나는 전환창에서 적절히 선택할 수 있다.
- ② 창을 닫을 때는 작업표시줄 내의 종료 아이콘()을 클릭하거나 [Alt][F4]키를 눌러 닫는다.
- ③ 창을 최소화시키는 것은 작업표시줄 내의  아이콘이다.
- ④ 폴더 창에서 파일의 크기를 알기 위해서는 [보기]→[자세히]를 선택한다.

22. 다음 중 한글 Windows 98에서 [제어판] 내의 [키보드 등 록정보] 대화상자를 이용하여 설정할 수 있는 기능은?

- ① 키보드의 드라이버 소프트웨어를 업데이트할 수 있다.
- ② 키보드의 인터럽트 요청값을 수정할 수 있다.
- ③ 키보드 자판 종류를 두벌식에서 세벌식으로 변경할 수 있다.
- ④ 키보드의 입/출력 범위를 수정할 수 있다.

23. 다음 중 한글 Windows 98에서 특정 폴더나 파일에 대한 바로가기 아이콘을 만드는 방법으로 옳지 않은 것은?

- ① 해당 폴더나 파일의 바로가기 메뉴에서 '바로가기 만들기'를 선택한다.
- ② 해당 폴더나 파일을 선택하고 마우스 오른쪽 버튼을 누른채 드래그하여 '여기에 바로가기 만들기'를 선택한다.
- ③ 해당 폴더를 선택하고 [Shift] 키를 누른 상태에서 드래그한다.
- ④ 바로가기 아이콘을 복사하여 다른 폴더에 붙여넣기 한다.

24. 다음 중 한글 Windows 98을 부팅할 때 사용되는 단축키에 대한 설명으로 옳지 않은 것은?

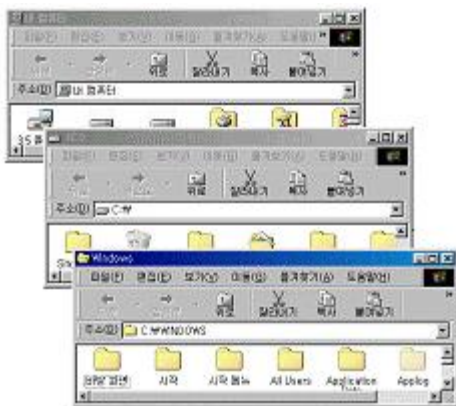
- ① [F4] ; 이전의 도스 버전으로 부팅(Prior version of MS-DOS)
- ② [F5] ; 안전모드로 부팅(Safe mode)
- ③ [F6] ; 정상 부팅(Normal)
- ④ [Shift] + [F8] ; 단계적 부팅(Step-by-step confirmation)

25. 한글 Windows 98에서 컴퓨터가 기동될 때마다 자동으로 실행되기를 원하는 응용 프로그램이 있다. 어떻게 하여야 하나?

- ① 바탕화면에 해당 응용 프로그램의 단축 아이콘을 만들어 둔다.
- ② 내 컴퓨터 창에 해당 응용 프로그램의 단축 아이콘을 만들어 둔다.
- ③ C:\Windows\바탕화면 폴더에 해당 응용 프로그램의 단축 아이콘을 만들어 둔다.
- ④ C:\Windows\시작 메뉴 폴더에 해당 응용 프로그램의 단축 아이콘을 만들어 둔다.

단축 아이콘을 만들어 둔다.

26. 한글 Windows 98에서는 오디오 CD나 Auto Run 기능이 있는 CD를 CD-ROM 드라이브에 삽입하면 자동으로 재생이 된다. 자동재생기능을 방지하는 방법으로 가장 적절한 것은?
- ① [Alt]키를 누른 상태에서 CD를 삽입한다.
  - ② [Shift]키를 누른 상태에서 CD를 삽입한다.
  - ③ [Ctrl]키를 누른 상태에서 CD를 삽입한다.
  - ④ [Space bar]키를 누른 상태에서 CD를 삽입한다.
27. 다음 중 한글 Windows 98에서 작업표시줄의 [시작] 버튼을 선택하는 방법으로 옳지 않은 것은?
- ① [시작] 버튼을 마우스로 클릭한다.
  - ② [Ctrl] + [Esc]키를 누른다.
  - ③ 마이크로소프트 Windows 98 호환 키보드를 사용하는 경우 윈도우 로고 키를 누른다.
  - ④ [Shift] + [Esc]키를 누른다.
28. 한글 Windows 98에서 [디스플레이 등록정보] 창에 있는 각 탭의 설명 및 기능으로 옳지 않은 것은?
- ① 배경화면 - 배경무늬를 선택할 수 있고 표시형식을 가운데, 바둑판식 배열, 늘이기로 선택할 수 있다.
  - ② 화면배색 - 색상과 해상도를 바꿀 수 있다.
  - ③ 효과 - 바탕화면의 아이콘 변경이 가능하다.
  - ④ 설정 - 비디오 카드/드라이버 정보를 볼 수 있다.
29. 한글 Windows 98에서 [찾기]에 대한 설명으로 옳은 것은?
- ① 찾을 파일이름은 확장명도 포함된다.
  - ② 날짜 탭의 찾을 조건은 바뀐 날짜와 만든 날짜만 제공된다.
  - ③ 파일 크기로 찾을 수 있는 옵션은 없다.
  - ④ 찾은 파일을 더블클릭하면 해당 파일이 들어있는 폴더의 창이 열린다.
30. 한글 Windows 98의 [폴더 옵션]에서 다른 창에서 폴더 열기를 설정하였다. 아래의 그림은 바탕화면에서 [내 컴퓨터]-[C:]-[Windows] 폴더를 차례로 열었을 때의 그림이다. 동시에 모든 창을 닫으려면 Windows 폴더 창에서 어떤 키를 누른 상태로 닫기 단추를 클릭하여야 하는가?



- ① [Alt]
  - ② [Shift]
  - ③ [Ctrl]
  - ④ [Tab]
31. 한글 Windows 98에서 익스플로러를 새로 설치하려 한다. 기존의 즐겨 찾기에 넣어 두었던 많은 사이트 주소를 새로

설치하는 익스플로러에 연결하고 싶다면 어느 경로에 있는 폴더를 백업(Backup)하여 복사할 수 있도록 준비해야 하는가?

- ① C:\WINDOWS\WAPPLOG
  - ② C:\WINDOWS\FAVORITES
  - ③ C:\WINDOWS\HISTORY
  - ④ C:\WINDOWS\RECENT
32. 한글 Windows 98에서 아래의 그림은 임의의 기본 프린터의 인쇄 관리자 창이다. 인쇄 관리자 창의 기능에 관한 설명으로 옳지 않은 것은?



- ① 인쇄 목록에서 인쇄 순서를 변경할 수 있다.
  - ② 인쇄 중인 내용을 일시 중지시킬 수 있다.
  - ③ 인쇄 중인 내용을 취소시킬 수 있다.
  - ④ 인쇄 중인 내용을 확대/축소 인쇄할 수 있다.
33. 한글 Windows 98의 디스크 정리 대화 상자에 관한 설명으로 가장 거리가 먼 것은?
- ① [시작] 메뉴의 [프로그램]-[보조프로그램]-[시스템도구]-[디스크 정리]를 실행하여 먼저 디스크 정리를 할 해당 디스크 드라이브를 선택하고 다음 작업을 수행한다.
  - ② 디스크 정리 탭에서는 임시 인터넷 파일이나 다운 로드한 프로그램 파일 등을 제거함으로써 디스크 여유 공간을 늘릴 수 있다.
  - ③ 기타 옵션 탭에서는 사용하지 않는 Windows 구성요소나 설치된 프로그램을 제거할 수 있다.
  - ④ 설정 탭에서는 FAT16으로 디스크를 변환하여 디스크 공간을 추가 확장할 수 있다.
34. 한글 Windows 98에서 [제어판]의 [시스템]을 선택한 후 [장치 관리자] 탭에서 할 수 있는 작업은?
- ① 응용 프로그램 추가
  - ② 하드웨어 제거
  - ③ 시동 디스크 작성
  - ④ Windows 구성 요소 설치
35. 한글 Windows 98의 메모장에서 저장된 문서를 열 때마다 현재의 시간과 날짜를 삽입하기 위해서 문서의 처음에 삽입하는 문자열은?
- ① .DATE
  - ② .LOG
  - ③ .TIME
  - ④ .DIARY
36. 한글 Windows 98의 시작 프로그램 메뉴의 [보조프로그램]-[엔터테인먼트]-[볼륨 조절]을 선택하였다. 사운드와 관련된 각 장치의 설정 항목에 포함되지 않는 것은?
- ① 사운드 파일 열기
  - ② 좌우 스피커 밸런스 조절
  - ③ 볼륨의 크기 조절
  - ④ 음소거
37. 다음 중 한글 Windows 98의 FAT32 기능에 대한 설명으로 옳지 않은 것은?
- ① FAT32는 2GB보다 작은 분할 영역은 지원하지 않는다.

- ② FAT16에 비해 FAT32를 사용하면 디스크의 여유 공간을 늘릴 수 있다.
- ③ Windows 98에서는 하드디스크를 새로 포맷하지 않고도 FAT16에서 FAT32로 변환이 가능하다.
- ④ FAT16에 비해 상대적으로 작은 크기의 클러스터를 사용한다.
38. 다음 중 한글 Windows 98에서의 네트워크 공유에 대한 설명으로 옳지 않은 것은?
- ① 공유된 폴더에 암호를 설정할 수 있다.
- ② 공유란 다른 사람들이 자신의 자료에 접근하여 사용할 수 있도록 설정해 놓은 것이다.
- ③ 공유된 폴더에 접근 제한 인원수를 설정할 수 있다.
- ④ 다른 사용자에게 공유 여부를 모르게 하려면 폴더나 드라이브의 공유 이름 뒤에 '\$'를 표시하면 된다.
39. 한글 Windows 98에서 공유된 드라이브나 폴더의 실제 사용에 관한 방법으로 가장 거리가 먼 것은?
- ① 바탕화면의 [네트워크 환경]을 이용한 사용
- ② Windows 탐색기를 이용한 사용
- ③ 네트워크 드라이브의 연결을 이용한 사용
- ④ [제어판]에서 [네트워크]를 이용한 사용
40. 한글 Windows 98에서 인터넷을 사용할 때 IP 주소가 210.124.8.141로는 연결이 되는데 www.korcham.net 으로는 연결이 안되는 경우에 네트워크의 TCP/IP 등록정보에서 살펴봐야 할 항목은?
- ① WINS 구성                      ② 게이트웨이
- ③ DNS 구성                        ④ 고금

### 3과목 : 컴퓨터 및 정보활용

41. 다음 중 진공관을 사용한 최초의 전자식 범용 디지털 컴퓨터는 어느 것인가?
- ① MARK-I                      ② ENIAC
- ③ EDVAC                        ④ IBM 70
42. 다음은 무엇을 설명하고 있는가?
- 일반 컴퓨터에 비해 수십배 내지 수백배의 연산 속도를 필요로 하는 기상예측, 3차원 시뮬레이션 등의 분야에서 사용되며 대표적 기종으로 CRAY T3E가 있다.
- ① 워크스테이션                  ② 아날로그 컴퓨터
- ③ 슈퍼컴퓨터                  ④ 랩탑 컴퓨터
43. 피연산자의 수에 따라 명령어 형식을 구분하였을 경우 0-주소 명령어 형식은 명령어에 피연산자가 포함되어 있지 않다. 이때 피연산자는 어디에 저장되어 있는가?
- ① 프로그램카운터              ② 명령 레지스터
- ③ 스택                            ④ 큐
44. 다음 중 CMOS setup에서 할 수 없는 일은?
- ① 하드디스크 타입(Type)을 설정한다.
- ② 부팅 디바이스의 순서를 정한다.
- ③ 전원 관리 모드를 설정한다.
- ④ 사용할 운영체제의 암호를 설정한다.

45. 다음 중 데이터베이스 관리 시스템이 지녀야 할 특징으로 옳바르게 묶은 것은?
- ① 중복 데이터 제어, 데이터의 고립
- ② 중복 데이터 제어, 프로그램과 데이터의 독립성
- ③ 데이터의 공유 불가, 데이터의 고립
- ④ 데이터의 공유 불가, 프로그램과 데이터의 독립성

46. 다음은 무엇에 대한 설명인가?

- 중요한 데이터를 가지고 있는 서버에 주로 사용된다.

- 동일한 데이터를 여러 대의 디스크에 중복해서 저장한다.

- 스트리핑 기술을 채용하여 저장공간을 파티션한다.

- 모든 디스크의 스트리핑은 인터리브되어 있다.

- ① DVD                              ② RAID
- ③ Juke Box                        ④ Jaz Drive
47. 다음 중 통신사업자로부터 통신 회선을 빌려 판매하는 통신망으로 패킷 교환 방식을 사용하는 통신망은?
- ① ISDN                            ② LAN
- ③ VAN                             ④ PSDN
48. 다음 중 ROM BIOS 업그레이드에 대한 설명으로 옳지 않은 것은?
- ① 시스템에 문제가 발생되지 않으면 최신의 BIOS로 업그레이드하지 않아도 된다.
- ② 일반적으로 메인보드 업체에서 제공하는 업그레이드용 유틸리티를 이용하여 업그레이드하게 된다.
- ③ BIOS 업그레이드 중 업그레이드를 중지하기 위해서는 [Ctrl] + [Shift] + [Break]키를 눌러야만 된다.
- ④ 최근에 출시된 대용량의 하드디스크를 설치하기 위해 BIOS를 업그레이드해야 할 경우가 있다.
49. 오디오 신호는 아날로그이므로 컴퓨터에서 사용하기 위해서는 디지털 신호로 변환해야 하며, 디지털 신호로 변환하기 위한 첫 번째 단계가 샘플링이다. 다음 중 샘플링에 대한 설명이 잘못된 것은 무엇인가?
- ① 소리 파형을 일정시간 간격으로 추출한 것을 샘플이라고 한다.
- ② 샘플링 율(Sampling Rate)이 높으면 높을수록 원음에 보다 가깝다.
- ③ 샘플링 주파수(Sampling Frequency)는 높으면 높을수록 좋다.
- ④ 샘플링 비트(Sampling Bit) 수는 음질에 영향을 미친다.
50. 다음 중 GIF 파일 형식에 대한 설명으로 옳지 않은 것은?
- ① 애니메이션 파일 형식으로 움직이지 않는 이미지는 나타낼 수 없다.
- ② 최대 256개의 색으로 제한된 이미지 압축 형식이다.
- ③ 웹 문서에서 사용될 수 있는 형식이다.
- ④ 비트맵 방식이다.
51. 중앙처리장치와 주기억장치의 처리 속도 차이를 줄이기 위해 사용되는 메모리는?
- ① 플래시 메모리                  ② 가상기억장치

- ③ 연관기억장치      ④ 캐시 메모리
52. 정지 이미지 데이터의 압축 방식으로 사용자의 요구에 따라 압축 정도를 지정할 수 있는 방식은?
- ① MPEG                  ② IPEC  
③ JPEG                  ④ APEC
53. TCP/IP 프로토콜에서 네트워크상의 수많은 컴퓨터를 구분하기 위하여 현재 사용하는 주소체계는 IPv4(IP version 4)를 사용하고 있다. 다음 중에서 IP주소의 부족현상을 해소하기 위한 차세대 IP주소 체계는 무엇인가?
- ① 64비트의 IPv4      ② 128비트의 IPv4  
③ 64비트의 IPv6      ④ 128비트의 IPv6
54. 다음 중 인터넷 정보검색에 관한 설명으로 옳지 않은 것은?
- ① 키워드 검색엔진은 특정 단어 또는 검색어를 입력함으로써 원하는 정보를 찾도록 하는 검색엔진이다.  
② 메타검색엔진은 로봇 에이전트를 이용해 동시에 여러 개의 검색엔진에서 정보를 찾은 다음 그 결과를 검색엔진 별로 출력해주는 검색엔진이다.  
③ 검색어로 시작되는 모든 단어를 찾아 표시하기 위해서는 검색어 다음에 \*를 사용하면 된다.  
④ 일반적인 검색연산자의 연산순위는 AND, OR, NOT, NEAR 순이다.
55. 다음 중 NCSC(미국 국립 컴퓨터보안센터)에서 규정한 보안 등급 순서를 높은 수준부터 낮은 수준 순으로 올바르게 나열한 것은?
- ① A1 - B1 - B2 - B3 - C1 - C2 - D1  
② D1 - C2 - C1 - B3 - B2 - B1 - A1  
③ A1 - B3 - B2 - B1 - C2 - C1 - D1  
④ D1 - C1 - C2 - B1 - B2 - B3 - A1
56. 다음 중 정보 보안 시스템에서 사용될 수 있는 인증 시스템과 가장 거리가 먼 것은?
- ① 홍채 인증              ② 지문 인증  
③ 나이 인증              ④ 음성 인증
57. 다음 중 RISC 프로세서에 대한 설명으로 옳지 않은 것은?
- ① 단순 기능의 명령어 집합을 사용하며, CISC 프로세서보다 명령어 수가 적다.  
② 다양한 크기의 명령어를 사용한다.  
③ 일반적으로 CISC 프로세서보다 더 많은 레지스터 세트를 갖는다.  
④ 대표적인 프로세서에는 SPARC, Alpha가 있다.
58. 오디오, 비디오 등의 아날로그 신호를 펄스 부호 변조(PCM)를 사용하여 전송에 적합한 디지털 비트 스트림으로 압축·변환하고, 역으로 수신 측에서 디지털 신호를 아날로그 신호로 변환하는 기기 또는 장치를 무엇이라 하는가?
- ① 라우터(Router)      ② 램덱(RAMDAC)  
③ 스트림(Stream)      ④ 코덱(CODEC)
59. 다음 중 웹 상에서 사용자가 임의로 만든 태그(tag)를 사용하여 구조화된 문서를 만들어 상호 교환할 수 있도록 설계된 표준언어는 무엇인가?
- ① VRML                  ② SGML  
③ XML                    ④ HTML

60. 다음 중 TCP/IP 응용 계층에 해당하지 않는 프로토콜은?

- ① HTTP                  ② FTP  
③ SMTP                  ④ SNMP

전자문제집 CBT PC 버전 : [www.comcbt.com](http://www.comcbt.com)

전자문제집 CBT 모바일 버전 : [m.comcbt.com](http://m.comcbt.com)

기출문제 및 해설집 다운로드 : [www.comcbt.com/xs](http://www.comcbt.com/xs)

전자문제집 CBT란?

종이 문제집이 아닌 인터넷으로 문제를 풀고 자동으로 채점하며 모의고사, 오답 노트, 해설까지 제공하는 무료 기출문제 학습 프로그램으로 실제 시험에서 사용하는 OMR 형식의 CBT를 제공합니다.

PC 버전 및 모바일 버전 완벽 연동

교사용/학생용 관리기능도 제공합니다.

오답 및 오탈자가 수정된 최신 자료와 해설은 전자문제집 CBT에서 확인하세요.

1	2	3	4	5	6	7	8	9	10
②	①	②	①	④	④	④	③	③	①
11	12	13	14	15	16	17	18	19	20
②	③	④	①	②	①	②	④	②	②
21	22	23	24	25	26	27	28	29	30
③	③	③	③	④	②	④	②	①	②
31	32	33	34	35	36	37	38	39	40
②	④	④	②	②	①	①	③	④	③
41	42	43	44	45	46	47	48	49	50
②	③	③	④	②	②	③	③	③	①
51	52	53	54	55	56	57	58	59	60
④	③	④	④	③	③	②	④	③	④