

## 1과목 : 워드프로세서 용어 및 기능

1. 다음 중 화상을 곧 바로 파일형태로 저장하여 문서에 고해상도 사진 등을 직접 삽입할 때 쓰이는 장치로 묶여진 것은 어느 것인가?

- ① 스캐너-디지털카메라      ② 조이스틱-라이트 펜  
③ 디지털타이저-마우스      ④ 바코드-트랙볼

2. 다음 중 입력장치에 대한 설명으로 옳지 않은 것은?

- ① 스캐너(Scanner) : 그림이나 사진 등의 영상 정보를 문서에 입력할 수 있도록 변환해 주는 장치  
② 마우스(Mouse) : 워드프로세서를 사용할 때 편리하게 아이콘이나 메뉴를 선택할 수 있는 장치  
③ OMR(Optical Mark Reader) : 손으로 쓴 숫자나 문자를 인식하는 장치  
④ 디지털타이저(Digitizer) : 미리 정해진 화면의 범위 내에서 좌표를 검출하여 도형 정보를 입력하는 장치

3. 다음 중 디스크에 저장된 각각의 파일에 대한 정보를 저장하는 영역을 무엇이라고 하는가?

- ① 실린더(Cylinder)  
② TPI(Tracks Per Inch)  
③ FAT(File Allocation Table)  
④ 클러스터(Cluster)

4. 다음은 문서의 편집기능 중 어느 기능에 대한 설명인가?

글자모양, 문단모양 등의 몇 가지 표준서식을 설정해 놓고 필요한 경우 쉽게 변경할 수 있다. 긴 글에 대하여 일관성이 있는 문단 모양을 유지하기 위하여 사용한다.

- ① 스타일(Style)      ② 매크로(Macro)  
③ 상용구(Glossary)      ④ 템플릿(Template)

5. 다음 중 문서작성시 글자를 지우는 방법에 대한 설명으로 옳지 않은 것은?

- ① 수정 혹은 겹침(Overwrite) 상태에서 [Space] 키를 누르면 커서 다음의 한 글자가 지워진다.  
② 수정 혹은 겹침(Overwrite) 상태에서 [Delete] 키를 누르면 커서 다음의 한 글자가 지워진다.  
③ 삽입(Insert) 상태에서 [Back Space] 키를 누르면 커서 앞의 한 글자가 지워진다.  
④ 삽입(Insert) 상태에서 [Space] 키를 누르면 커서 다음의 한 글자가 지워진다.

6. 다음 중 문서의 전체적인 내용은 동일하지만 수신인과 같은 일부분만 다른 문서를 여러 개 작성해야 하는 경우에 가장 유용한 기능은?

- ① 매크로(Macro)      ② 편지병합(Mail Merge)  
③ 바꾸기(Replace)      ④ 상용구(Glossary)

7. 다음 중 Cut(오려두기) & Paste(붙이기) 기능과 가장 관련이 있는 기억장치는?

- ① CD-ROM  
② 하드디스크(Hard Disk)  
③ 버퍼(Buffer)

④ 플로피디스크(Floppy Disk)

8. 다음 중 전자문서의 효력발생 시기는?

- ① 수신자의 컴퓨터 파일에 기록된 때  
② 수신자가 내용을 확인한 순간부터  
③ 수신자에게 발신한 날로부터 5일 후  
④ 수신자가 내용의 요지를 이해한 순간부터

9. 다음 중 '새 이름으로 저장' 혹은 '다른 이름으로 저장' 기능에서 할 수 있는 작업으로 가장 거리가 먼 것은?

- ① 문서의 저장 위치 및 파일 이름을 바꿀 수 있다.  
② 문서의 암호를 설정할 수 있다.  
③ 문서의 저장 형식을 바꿀 수 있다.  
④ 인쇄할 프린터의 종류를 바꿀 수 있다.

10. 다음 중 하이퍼텍스트(Hypertext)에 관한 설명으로 옳지 않은 것은?

- ① 색인이거나 사전처럼 내용이 서로 유기적으로 연결되어 있다.  
② 두 개 이상의 파일을 하나의 파일로 합치는 기능이다.  
③ 윈도우의 도움말이나 인터넷 홈페이지 문서에 사용된다.  
④ 어떤 부분을 보다가 그와 연관된 다른 부분을 임의로 참조할 수 있도록 만들어진 문서 형식이다.

11. 다음 중 문단의 특성에 대한 설명으로 옳지 않은 것은?

- ① 문단은 보통 강제재행(Hardware Return)을 통하여 구분한다.  
② 문단의 시작부분에 대해서 들여쓰기나 내어쓰기를 할 수 있다.  
③ 한 문단이 두 페이지에 걸치는 경우 문단 전체를 다음 페이지로 넘기는 기능을 워드랩(Word Wrap)이라고 한다.  
④ 문단을 기준으로 정렬 방식이나 줄간격을 다르게 설정할 수 있으며, 문단과 문단 사이에 간격을 지정할 수 있다.

12. 다음 중 하나의 화면을 나누어 두 개 이상의 파일을 동시에 참조하면서 편집작업을 할 수 있는 기능은?

- ① 윈도우(Window) 기능  
② 디렉토리(Directory) 기능  
③ 인쇄(Print) 기능  
④ 디자인(Design) 기능

13. 다음 중 데시멀 탭(Decimal Tab)의 설명으로 옳은 것은?

- ① 소수점을 중심으로 정렬된다.  
② 매크로에서 주로 사용된다.  
③ 상용구로 지정하여 사용할 수 있다.  
④ 정렬대상은 20줄을 초과할 수 없다.

14. 다음 중 문서에 포함된 표나 그림의 제목 또는 설명을 붙이는 기능은?

- ① 첨자(Script)      ② 포맷(Format)  
③ 캡션(Caption)      ④ 프롬프트(Prompt)

15. 다음 중 문서의 페이지 상, 하, 좌, 우에 주어지는 여백을 나타내는 용어는?

- ① 두문(Header)      ② 마진(Margin)

- ③ 미문(Footer)      ④ 스크롤(Scroll)

16. 다음 문장 가)를 문장 나)로 변경할 때 사용되는 교정부호는?

가) 2001년에는 더욱더 전자상거래 기술이 발전  
될 것이다.  
나) 2001년에는 전자상거래 기술이 더욱더 발전  
될 것이다.

- ①       ②   
③       ④ 

17. 다음 문장의 결과와 관계가 없는 것은?

인터넷 활용이 앞서가는 정보강국

- ① 인터넷 앞서가는 활용이 정보강국  
② 인터넷 활용이 앞서가는 정보강국  
③ 인터넷 활용이 앞서가는 가는 정보강국  
④ 인터넷 정보강국 활용이 앞서가는

18. 다음 중 자기권한에 속하는 업무의 일부를 일정한 자격자에게 위임하여 그 위임을 받은 자가 일정범위의 위임사항에 대하여 최고책임자를 대신하여 결재하는 것은?

- ① 정규결재      ② 전결  
③ 대결      ④ 후결

19. 다음 중 공문서에서 두문의 수신란에 들어가지 않는 것은?

- ① 경유      ② 수신  
③ 수신처      ④ 참조

20. 다음 중 문서작성시 유의할 사항으로 가장 거리가 먼 것은?

- ① 1일 VDT 권장 작업시간은 8시간이다.  
② 휴식시간에는 컴퓨터 화면을 보지 않도록 한다.  
③ 컴퓨터 표시 화면의 밝기는 500룩스 이하로 한다.  
④ 눈에서 표시 화면까지의 거리는 40~50cm를 유지한다.

## 2과목 : PC 운영 체제

21. 운영체제나 시스템에 문제가 생겼을 때에는 시동(Booting) 디스크를 이용하여 시스템을 부팅해야 한다. 한글 Windows 98에서 시동 디스크를 만들려면 제어판의 어떤 항목을 사용해야 하는가?



- ① 내게 필요한 옵션      ② 프로그램 추가/제거  
③ 시스템      ④ 네트워크

22. 다음 중 한글 Windows 98의 [시작] 메뉴의 특성에 해당하지 않는 것은?

- ① 자주 사용하는 프로그램을 [시작] 메뉴에 추가하여 빠르게 실행할 수 있다.  
② [시작]-[설정]-[작업 표시줄 및 시작 메뉴]를 통하여 항목 변경이 가능하다.  
③ 응용 프로그램에 의해 추가된 [시작] 메뉴 항목은 삭제할 수 없다.  
④ 작업 표시줄 등록정보 창에서 [시작] 메뉴를 편집할 수 있다.

23. 한글 Windows 98을 사용하는 도중에 시스템이 정지상태가 되었다. 이때 문제를 일으키는 응용 프로그램만을 선택하여 종료시키기 위한 [프로그램 종료] 대화 상자를 호출하는 단축키는?

- ① [Ctrl] + [Alt] + [Esc]  
② [Ctrl] + [Shift] + [Tab]  
③ [Ctrl] + [Shift] + [Esc]  
④ [Ctrl] + [Alt] + [Delete]

24. 한글 windows 98 탐색기에서 명령어 처리기인 COMMAND.COM 파일이 COMMAND 라고만 표시되어 있다. 파일의 확장자가 보이게 표시하려면 어떻게 해야 하는가?

- ① [보기] - [폴더 옵션]의 [보기] 탭에서 확장자 숨기기에 관한 옵션을 해제한다.  
② 윈도우가 설치된 폴더에 있는 SYSTEM.INI 파일을 편집한다.  
③ 윈도우가 설치된 폴더에 있는 WIN.INI 파일을 편집한다.  
④ 레지스트리 편집기를 실행하고 COMMAND를 찾아 COMMAND.COM으로 바꾼다.

25. 한글 Windows 98에서 단축아이콘에 대한 다음 설명 중 옳지 않은 것은?

- ① 단축아이콘(바로가기)을 더블 클릭하면 그 단축아이콘이 가리키는 실제 파일이 실행된다.  
② 단축아이콘(바로가기)을 삭제하면 그 단축아이콘이 가리키는 실제 파일이 삭제된다.  
③ 폴더창에서 아이콘 왼쪽하단에 꺾어진 화살표가 있으면 단축아이콘이다.  
④ 단축아이콘(바로가기)의 위치는 실제 파일의 위치와 다를 수 있다.

26. 한글 Windows 98의 폴더 창 안에 있는 임의의 아이콘 이

름을 바꾸려고 한다. 다음 중 옳지 않은 것은?

- ① [F2]키를 누르면 파일이나 폴더 이름을 바꿀 수 있다.
- ② [파일]메뉴의 [이름바꾸기] 항목을 선택하면 파일이나 폴더 이름을 바꿀 수 있다.
- ③ [Alt]키를 누른 상태에서 해당하는 아이콘을 더블 클릭한다.
- ④ 마우스 오른쪽 버튼을 눌러서 나타나는 단축 메뉴의 [이름 바꾸기] 항목을 선택하면 파일이나 폴더 이름을 바꿀 수 있다.

27. 한글 Windows 98에서 폴더와 관련된 설명으로 옳지 않은 것은?

- ① 파일을 효과적으로 관리하기 위하여 폴더를 만들어 저장한다.
- ② 폴더를 만들기 전에 폴더를 만들 드라이브 또는 폴더를 선택한다.
- ③ [파일] 메뉴에서 새로 만들기를 클릭한 후 [폴더]를 선택한다.
- ④ '새 폴더'로 명명된 폴더 이름을 원하는 이름으로 변경한다. 이때 한글 Windows 98에서는 한글 Windows 95와는 달리 모든 문자를 사용할 수 있다.

28. 한글 Windows 98에서 [시작]-[Windows Update]에 대한 설명으로 옳은 것은?

- ① 윈도우 프로그램 갱신을 위한 웹사이트로 이동하게 해준다.
- ② 바이러스 검사를 해준다.
- ③ 윈도우 재설치를 시작한다.
- ④ 바탕화면을 갱신할 수 있게 해준다.

29. 한글 Winodws 98에서 프로그램을 추가 또는 삭제하려 할 때 다음 중 옳은 것은?

- ① [시작]-[실행]-[프로그램 추가/제거]
- ② [시작]-[설정]-[프린터]-[프로그램 추가/제거]
- ③ 바탕화면에서 마우스 오른쪽 버튼을 눌러 나타나는 단축 메뉴에서 [새로 만들기]
- ④ [시작]-[설정]-[제어판]-[프로그램 추가/제거]

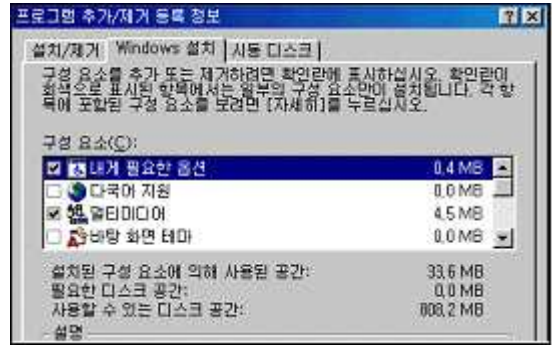
30. [Windows 탐색기]에서 [Shift]키를 눌러 여러 개의 파일을 선택하였는데, 그만 실수로 어떤 파일 하나를 더 선택하고 말았다. 이 때 그 파일에 대해서만 선택된 것을 해제하려고 한다. 해당 파일과 함께 눌러야 하는 키는?

- ① [Alt]키                      ② [Ctrl]키
- ③ [Esc]키                    ④ [Shift]키

31. 다음 중에서 인터넷 관련 캐시 파일, 휴지통의 파일, 임시 파일 등을 삭제하여 하드디스크의 공간을 늘리는 역할을 하는 것은?

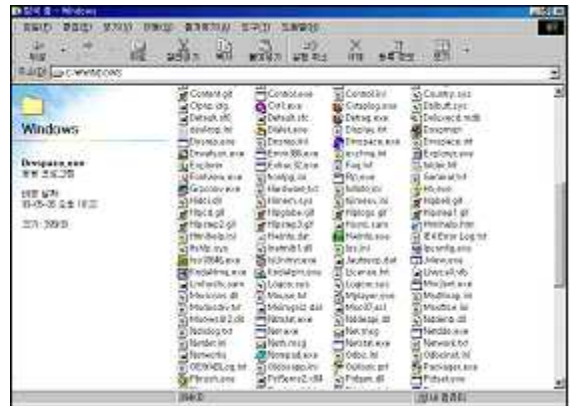
- ① 디스크 정리                      ② 디스크 공간 늘림
- ③ 디스크 조각 모음                ④ 백업

32. Windows 98에서 [프로그램 추가/제거] 등록 정보의 [Windows 설치 탭]을 열어 보았더니 그림과 같이 확인란에 체크 표시가 되어 있으나 회색으로 표시된 항목이 있었다. 이것은 무엇을 나타내는 것인가?



- ① 필요한 구성요소
- ② 전부 설치될 구성 요소
- ③ 일부만 설치된 구성 요소
- ④ 설치되어 있지 않은 구성 요소

33. 한글 Windows 98에서 아래 그림과 같이 프로그램 이름, 바뀐 날짜, 크기 등 파일정보를 나타내려 한다. 다음 중 알맞은 지정형식은?



- ① 폴더 옵션                      ② 웹 페이지 형식으로
- ③ 자세히                          ④ 폴더 가이드

34. 다음 중 한글 Windows 98에 있는 대화상자에 대한 설명으로 옳지 않은 것은?

- ① 대화상자를 닫으려면 [Esc]를 눌러도 된다.
- ② '옵션 단추'는 하나 이상의 관련된 항목을 동시에 선택할 수 있다.
- ③ '콤보상자'는 목록에서 항목을 선택할 수 있으며 또 텍스트를 직접 입력할 수도 있다.
- ④ '체크상자' (확인란)는 항목이 몇 개이든 여러 개를 선택할 수도, 하나도 선택하지 않을 수도 있다.

35. 다음 중 한글 Windows 98에서 프린터 설치와 관련된 설명으로 옳지 않은 것은?

- ① 다른 컴퓨터에 연결된 프린터를 네트워크로 연결하여 사용할 때는 다른 컴퓨터의 프린터가 공유되어 있어야 한다.
- ② 새로운 프린터를 추가 설치할 때는 '프린터 추가 마법사'를 이용할 수 있다.
- ③ 여러 대의 프린터를 기본 프린터로 지정할 수 있다.
- ④ 프린터를 설치할 때 프린터 제조업체와 기종을 지정하거나 [디스크 있음]을 선택하여 프린터 드라이버를 설치한다.

36. 한글 Windows 98에서 문서의 인쇄와 관련된 설명으로 옳지 않은 것은?

- ① 바탕화면에 프린터 단축아이콘(바로가기)을 만들 수 있다.
- ② 문서 아이콘을 프린터 아이콘 위로 끌면 인쇄가 가능하다.
- ③ 인쇄작업에 들어가 있는 것도 강제로 종료시킬 수 있다.
- ④ 여러 개의 출력 파일들이 출력 대기할 때 출력 순서를 바꿀 수 없다.

37. 한글 Windows 98에서 메모장의 기능에 대한 설명으로 옳지 않은 것은?

- ① 시스템의 시간과 날짜를 입력하려면 [편집] 메뉴에서 [시간/날짜]를 클릭한다.
- ② 메모장은 문서를 작성할 때 일반 워드프로세서와 비교하여 글자의 모양 변경 등 기능면에서 월등하다.
- ③ [찾기] 메뉴에서 [찾기]를 이용하여 특정한 문자나 단어를 이용하여 찾을 수 있다.
- ④ 창의 크기(가로)에 맞게 텍스트를 편집하려면 [편집] 메뉴에서 [자동 줄 바꿈]을 클릭한다.

38. 다음 중에서 컴퓨터를 켤 때 자동으로 [디스크 검사]를 처리하는 경우는?

- ① 컴퓨터의 전원이 갑자기 꺼졌다.
- ② 새로운 응용 프로그램을 설치하였다.
- ③ 많은 분량의 불필요한 파일을 삭제하였다.
- ④ 휴지통에 있던 파일 일부를 복원하였다.

39. 다음 보기는 한글 Windows 98의 [Windows 탐색기]에서 네트워크 드라이브 지정(연결) 방법을 나타낸 것이다. 그 절차가 바르게 나열된 것은?

가. 암호가 설정된 공유폴더는 [네트워크 암호 입력] 대화상자에서 암호 입력을 한 후 [확인]을 클릭  
 나. [도구] 메뉴에서 [네트워크 드라이브 연결]을 클릭  
 다. [경로]에서 연결하기 원하는 네트워크 컴퓨터의 공유폴더 경로(\\컴퓨터 이름 \폴더 이름)를 입력

- ① 가 → 나 → 다                      ② 나 → 가 → 다
- ③ 다 → 나 → 가                      ④ 나 → 다 → 가

40. 다음 중 한글 Windows 98에서 제공하는 PING 명령어에 대한 설명으로 옳은 것은?

- ① 원격 컴퓨터에 접속하여 로컬 컴퓨터처럼 사용하는 서비스를 제공한다.
- ② 파일을 전송할 수 있는 서비스이다.
- ③ 원격 컴퓨터가 현재 인터넷에 연결되어 있는지 알아 볼 수 있는 서비스를 제공한다.
- ④ 전자 우편을 전송하기 위한 서비스이다.

**3과목 : PC 기본 상식**

41. 다음 중 1 TB용량을 KB로 나타내었을 때 옳은 것은?

- ①  $2^{10}$ KB                      ②  $2^{20}$ KB
- ③  $2^{30}$ KB                      ④  $2^{40}$ KB

42. 다음 중 컴퓨터의 처리속도 단위를 나타내는 것으로 옳지 않은 것은?

- ① ns                              ② ps
- ③ fs                              ④ os

43. 10배속의 CD-ROM Drive의 전송속도는 다음 중 어떤 범위에 속하는가?

- ① 1MB이하                      ② 1MB ~ 2MB
- ③ 2MB ~ 3MB                      ④ 3MB이상

44. 다음 중 모니터에 대한 설명으로 옳지 않은 것은?

- ① 도트 피치(dot pitch)가 클수록 좋다.
- ② 해상도가 높을수록 좋다.
- ③ 전자파가 적을수록 좋다.
- ④ 수직주파수가 높을수록 좋다.

45. 다음 중 압축 프로그램에서 사용되는 파일 형식이 아닌 것은?

- ① CAB                              ② LOG
- ③ ZIP                              ④ RAR

46. 다음 중 USB에 대한 설명으로 옳지 않은 것은?

- ① USB 지원 주변기기는 반드시 별도의 전원이 필요하다.
- ② 하나의 포트를 허브를 이용해서 여러 주변장치가 공유할 수 있다.
- ③ 최대 127개의 주변 장치를 연결할 수 있다.
- ④ 12Mbps의 데이터 전송속도를 지원한다.

47. 다음 중 전원이 공급되지 않아도 내용이 지워지지 않아서 디지털카메라의 보조 저장장치로 사용되는 기억장치는 어느 것인가?

- ① DRAM
- ② SRAM
- ③ 플래시 메모리(Flash Memory)
- ④ ROM

48. 다음 중 현재까지 알려진 바이러스 감염 경로로 옳지 않은 것은?

- ① 다른 컴퓨터에서 실행 파일을 복사
- ② 전자메일의 첨부 프로그램을 실행
- ③ 다른 컴퓨터에서 매크로를 포함하는 엑셀 문서 복사
- ④ 웹 브라우저를 이용하여 다른 컴퓨터의 HTML 문서를 열기

49. 다음 중 바이러스 프로그램이 위치하는 영역에 따라서 바이러스를 구분하였을 경우 옳지 않은 것은?

- ① 부트 바이러스                      ② 파일 바이러스
- ③ 자바 바이러스                      ④ 매크로 바이러스

50. 다음 중 PC 관리에 관한 설명으로 옳지 않은 것은?

- ① 중요한 자료는 반드시 별도의 기억매체에 백업해 둔다.
- ② 컴퓨터 성능 향상을 위해 주기적으로 디스크 조각모음을 실행한다.
- ③ 정기적으로 최신 바이러스 검사 프로그램을 사용하여 바이러스 감염을 방지한다.
- ④ 프로그램의 삭제는 해당 프로그램이 설치된 디렉토리를 삭제하면 된다.

51. 다음 중 PC의 메모리를 증설하고자 할 때 확인해야 할 점으로 가장 거리가 먼 것은?

- ㉠ 현재 설치되어 있는 DRAM의 제조회사와 동일한 제품을 사용하여야 한다.
- ㉡ 현재 설치되어 있는 DRAM이 PC100인지 PC133인지 확인한다.
- ㉢ 메인보드에서 지원하는 메모리의 최대 크기를 확인한다.
- ㉣ 빈 메모리의 슬롯이 있는지 확인한다.

52. 자주 사용하는 사이트의 자료를 하드 디스크에 저장하고 있다가, 사용자가 다시 그 자료에 접근하면 네트워크를 통해서 다시 읽어 오지 않고 미리 저장한 하드 디스크의 자료를 활용해서 다시 빠르게 보여주는 기능을 무엇이라 하는가?

- ㉠ 쿠키(cookie)                      ㉡ 캐싱(caching)
- ㉢ 필터링(filtering)                ㉣ 푸싱(Pushing)

53. 다음 중 웹 페이지의 설계시 준수하여야 할 원칙으로 옳지 않은 것은?

- ㉠ 웹 페이지의 로드 시간이 오래 걸리지 않도록 너무 많은 이미지의 사용을 피한다.
- ㉡ 화면이 두 번 이상 길게 스크롤(Scroll)되는 문서는 피하는 것이 좋다.
- ㉢ 사용자가 웹 페이지간의 이동이 용이하도록 한다.
- ㉣ 특정 모니터 화면의 크기와 해상도를 가정하고 여기에 적합한 웹 페이지를 만든다.

54. 다음 중 음반 CD에 가까운 음질을 유지하면서 MPEG에서 규정한 고음질 오디오 압축 기술을 따르는 소리 파일은?

- ㉠ WAV 파일                      ㉡ MP3 파일
- ㉢ MIDI 파일                      ㉣ AVI 파일

55. 다음 파일 형식 중 성격이 다른 것은?

- ㉠ AVI                              ㉡ MPG
- ㉢ JPG                              ㉣ MOV

56. 다음 중 네트워크의 OSI(Open System Interconnection) 모델을 구성하는 계층과 거리가 먼 것은?

- ㉠ 프로그램 계층(Program Layer)
- ㉡ 네트워크 계층(Network Layer)
- ㉢ 물리 계층(Physical Layer)
- ㉣ 데이터 링크 계층(Data Link Layer)

57. 다음 중 PC 통신에서 사용되는 용어에 대한 설명으로 옳지 않은 것은?

- ㉠ CPS는 1초 이내에 전송할 수 있는 문자의 수를 의미한다.
- ㉡ BPS는 자료 전송 시에 1초에 몇 비트를 전송하는지를 나타내는 기준이다.
- ㉢ BBS는 전자 게시판판을 의미한다.
- ㉣ 널(Null) 모뎀은 모뎀 없이 전화선을 통하여 PC 통신을 할 수 있는 기술을 의미한다.

58. 다음은 어느 통신망에 대한 설명인가?

기업내 통신망을 인터넷의 방대한 정보망에 연결하여 조직 내부간의 통신망에 활용하는 시스템으로 업무 연락, 공지 사항, 공문 전달 등에 이용된다. 예를 들면, 해외 지사와 서울 본사가 정보를 공유할 수 있음은 물론, 전자 결재시 인터넷 정보를 끌어내 결재 내용에 첨부하는 것까지 가능하다.

- ㉠ Arpanet                          ㉡ Externet
- ㉢ Intranet                          ㉣ Internet

59. 지적 재산권이 있는 소프트웨어를 복사하여 판매하였을 경우, 어떤 법에 저촉되는가?

- ㉠ 개인 정보법                      ㉡ 컴퓨터프로그램보호법
- ㉢ 사생활침해방지법                ㉣ 통신비밀보호법

60. 인터넷 뉴스를 사용하는 경우 지켜야 하는 예절 중에서 가장 적합하지 않은 것은?

- ㉠ 기사의 제목만을 읽고 가능한 한 빨리 포스팅한다.
- ㉡ 기사는 간단 명료하게 작성한다.
- ㉢ 다른 사람이 내가 알고 있는 것을 질문했을 때는 친절히 답해 준다.
- ㉣ 같은 글을 서로 다른 뉴스 그룹에 올리지 않는다.

문제 해설 및 온라인 모의 테스트는 아래 사이트를 이용하세요.

해설 및 전자문제집(CBT) : [www.comcbt.com](http://www.comcbt.com)

1	2	3	4	5	6	7	8	9	10
㉠	㉢	㉢	㉠	㉣	㉡	㉢	㉠	㉣	㉡
11	12	13	14	15	16	17	18	19	20
㉢	㉠	㉠	㉢	㉡	㉣	㉣	㉡	㉢	㉠
21	22	23	24	25	26	27	28	29	30
㉡	㉢	㉣	㉠	㉡	㉢	㉣	㉠	㉣	㉡
31	32	33	34	35	36	37	38	39	40
㉠	㉢	㉡	㉡	㉢	㉣	㉡	㉠	㉣	㉢
41	42	43	44	45	46	47	48	49	50
㉢	㉣	㉡	㉠	㉡	㉠	㉢	㉣	㉢	㉣
51	52	53	54	55	56	57	58	59	60
㉠	㉡	㉣	㉡	㉢	㉠	㉣	㉢	㉡	㉠