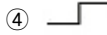


1과목 : 워드프로세서 용어 및 기능

- 그리기 도구를 이용하여 그린 도형이나 삽입된 클립아트를 복사하고자 한다. 다음 중 어떤 키를 누른 상태에서 마우스로 끌어서 놓으면 되는가?
① [Ctrl] ② [Alt]
③ [Shift] ④ [Insert]
- 다음 워드프로세서 입력장치 중에서 사진이나 그림 등을 입력하는데 사용되는 장치는 어느 것인가?
① 디지털타이저(Digitizer)
② 스캐너(Scanner)
③ 라이트 펜(Light Pen)
④ 바코드 리더(Bar Code Reader)
- 워드프로세서에서 문서에 삽입된 그림, 도표, 소리 등을 의미하는 것은 무엇인가?
① 첨자(Scirpt) ② 버퍼(Buffer)
③ 개체(Object) ④ 화소(Pixel)
- 다음 중 용어에 대한 설명으로 올바른 것은?
① 하이퍼텍스트 : 문서의 일부분이 다른 문서와 연결되어 빠르고 쉽게 관련된 정보에 대한 자세한 내용을 참고할 수 있게 해주는 문서 형식
② 내어쓰기 : 문자의 왼쪽 여백보다 안으로 들어가게 표현하는 기능
③ 클립보드 : 여러 가지 다양한 그림들을 만들어 놓고 필요할 때 쉽게 사용할 수 있도록 정리해 놓은 그림의 집합
④ 옵션 : 표나 그림에 제목을 붙이는 기능
- 다음 중 스타일(Style)에서 지정할 수 없는 것은?
① 글자 모양 ② 문단 모양
③ 탭 설정 ④ 다단
- 다음 중 커서(Cursor)에 대한 설명으로 옳지 않은 것은?
① 화면에서 글자가 입력되거나 출력될 위치를 나타내는 표시이다.
② 모양은 대개 깜빡거리는 사각형이나 밑줄로 나타나지만 해당 워드프로세서마다 약간의 차이가 있다.
③ 커서의 이동은 [Page Up], [Page Down] 등으로도 이동이 가능하다.
④ 일반적으로 커서의 위치는 픽셀로 나타낸다.
- 다음 중 문서를 네트워크나 인터넷, 인트라넷을 이용하여 다른 PC에서 필요한 문서를 찾아 볼 수 있는 기능은?
① 문서 공유 기능 ② 문서 병합 기능
③ 문서 정렬 기능 ④ 문서 치환 기능
- 다음 중 인쇄에 대한 설명으로 옳지 않은 것은?
① 인쇄 용지를 다음 행의 처음으로 이동시키는 것을 라인피드(Line Feed)라고 한다.
② 피치(Pitch)의 수치가 커질수록 문자와 문자 사이의 간격은 넓어진다.
③ 프린터는 고유의 프린터 드라이버를 가지고 있다.
④ DPI(Dot Per Inch)의 수치가 높을수록 인쇄 품질이 좋다.

- 다음 중 워드프로세서의 화면표시 방식에 대한 설명 중 옳지 않은 것은?
① 텍스트(Text) 모드는 점(Dot)을 기본 단위로 문자를 표시한다.
② 그래픽(Graphic) 모드는 화소(Pixel)의 가로 픽셀수 × 세로 픽셀수 단위로 구성된 형식이다.
③ 텍스트(Text) 모드는 처리속도가 빠르고 기억공간을 적게 차지함으로 요즘 대부분의 워드프로세서에서 사용한다.
④ 그래픽(Graphic) 모드는 처리속도가 느리고 기억공간을 많이 차지하지만 그림처리나 위지윅(WYSIWYG) 기능이 탁월하다.
- 다음은 문서작성 중 이용되는 편집기능에 관한 설명이다. 영역(Block) 지정 후 작업에 대한 설명 중 옳지 않은 것은?
① 영역 복사는 내용 중 일부분을 다른 한 곳에 하나 더 만들려고 할 때 사용한다.
② 영역 이동은 문서의 내용 중 일부분을 잘라내어 다른 곳으로 옮기고자 할 때 사용한다.
③ 영역 복사의 경우 영역 지정한 부분이 버퍼(Buffer)에 기록되지만 영역 이동은 화면이 삭제되면서 하드디스크에 저장된다.
④ 영역 복사와 영역 이동 모두 붙이기(Paste)를 해야만 복사 이동의 결과가 나타난다.
- 다음 중 워드프로세서의 편집에 관한 설명으로 옳지 않은 것은?
① 삽입을 위해서는 현재 수정모드일 경우 [Insert]키를 눌러 삽입모드로 바꾼 후 삽입한다.
② 특정한 부분을 지울 때는 삭제할 부분을 블록으로 지정한 후 [Delete]키를 누른다.
③ 현재 커서의 위치에서 [Delete]키를 누르면 커서의 왼쪽 문자가 지워진다.
④ 수정 모드에서 [Space Bar]키를 누르면 커서의 오른쪽 문자가 지워진다.
- 다음 중 문서 편집시 상용구 기능을 적용시킬 수 없는 것은?
① 동일한 한자 단어를 여러 번 반복해서 입력한다.
② 여러 개의 문단에 대하여 가운데 정렬하고 궁서체로 변경한다.
③ 연속적으로 배열된 특수문자를 여러 번 반복해서 입력한다.
④ 같은 내용의 긴 문단을 다른 곳에 입력한다.
- 다음 중 워드프로세서의 화면구성에 대한 설명으로 옳지 않은 것은?
① 상태표시줄(Status Line) : 현재 쪽 정보, 커서의 위치, 입력 상태를 표시하는 화면 하단의 영역
② 도구모음 : 자주 사용하는 메뉴 명령을 작은 아이콘으로 만들어 표시한 도구
③ 눈금자(Ruler) : 보이지 않는 화면을 보기 위한 화면 오른쪽과 하단의 막대
④ 커서 : 화면상에서 현재의 작업 위치를 알려주는 표시
- 줄 사이 간격을 띄우라는 교정부호는?
① ✓ ② >



15. 작성중인 문서의 일부분에 주석, 메모 등을 적어놓기 위해 따로 설정하는 구역을 무엇이라 하는가?

- ① 미주(Endnote)
- ② 래그드(Ragged)
- ③ 각주(Footnote)
- ④ 보일러 플레이트(Boiler Plate)

16. 다음 중 플래시 메모리(Flash Memory)에 대한 설명으로 거리가 먼 것은?

- ① 전원이 끊어져도 저장된 정보가 지워지지 않는다.
- ② 읽기/쓰기가 가능하여 휴대용 컴퓨터나 MP3 플레이어에 많이 사용된다.
- ③ CPU와 주기억장치의 중간에 위치하여 속도 차이를 줄여주는 역할을 한다.
- ④ ROM과 RAM의 특징을 다 갖는 반도체 메모리이다.

17. 다음과 같이 문장을 변경할 때 사용된 교정부호는?



- ①
- ②
- ③
- ④

18. 다음 중 지시문서로만 짝지어진 것은?

- ① 훈령, 대통령령, 지시
- ② 훈령, 지시, 일일명령
- ③ 대통령령, 예규, 고시
- ④ 일일명령, 예규, 부령

19. 문서의 기안에 대한 설명 중 틀린 것은?

- ① 문서의 기안은 전자문서로 함을 원칙으로 한다.
- ② 2인 이상의 행정기관의 장의 결재를 요하는 문서는 그 문서의 처리를 주관하는 기관에서 기안하여야 한다.
- ③ 일문서 일건주의에 의하여 일괄기안은 인정하지 않는다.
- ④ 공동기안의 경우 문서번호는 당해문서의 처리를 주관하는 행정기관의 문서번호를 사용한다.

20. 결재권자가 휴가, 출장 기타의 사유로 결재할 수 없는 때에 그 직무를 대리하는 자가 결재하는 것은?

- ① 정규결재
- ② 대결
- ③ 전결
- ④ 후결

2과목 : PC 운영 체제

21. 한글 Windows 98에서 임의의 폴더 내에 있는 파일의 이름을 바꾸려고 한다. 파일을 선택한 후에 절차가 틀린 것은?

- ① [F2]키를 누르고 새이름을 입력하고 [Enter]키를 누른다.
- ② 폴더창의 [파일]메뉴의 [이름바꾸기]를 선택하고 새이름을 입력한 후 [Enter]키를 누른다.
- ③ 파일을 선택한 후 마우스 오른쪽 단추를 클릭하여 [이름바꾸기]를 선택한 후에 새이름을 입력하고 [Enter]키를

누른다.

- ④ 해당 파일의 등록정보 창에서 [이름바꾸기] 탭을 선택한 후 새이름을 입력하고 [Enter]키를 누른다.

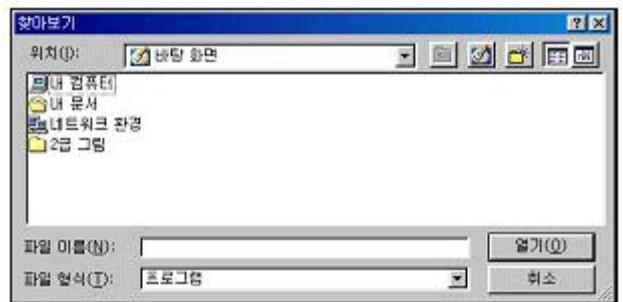
22. 한글 Windows 98 탐색기 창에서 C:\Windows\시작메뉴\프로그램 폴더까지 하위 계층으로 차례로 선택하여 아래 그림과 같은 상태가 되었다. 현재 폴더의 상위 폴더인 c:\Windows\시작메뉴로 이동하기 위한 방법이 아닌 것은?



- ① 탐색기의 도구모음에서 위로 버튼을 클릭한다.
- ② 키보드로 [Alt] + [←]키를 누른다.
- ③ 키보드로 [Back space]키를 누른다.
- ④ 주메뉴[이동]에서 [앞으로] 항목을 선택한다.

23. 다음 그림은 한글 Windows 98의 [찾아보기] 대화 상자 창이다. 아래 질문에 답하시오

오른쪽 상단의 단추의 기능은?



- ① 바탕화면으로 이동
- ② 상위 폴더로 이동
- ③ 새 폴더 작성
- ④ 간단히 보기 설정

24. 다음 중 한글 Windows 98에서 프린터 추가 설치에 관한 내용으로 옳지 않은 것은?

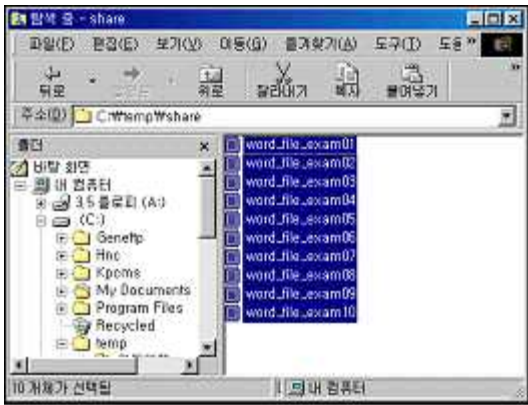
- ① 프린터 추가 마법사를 사용하여 로컬 프린터와 네트워크 프린터로 구분하여 설치할 수 있다.
- ② 설치한 프린터를 다른 이름으로 다시 설치할 수 있다.
- ③ 설치 과정에서 시험 인쇄를 할 수 있다.
- ④ 동시에 기본 프린터를 선정하는 것은 최대 3대까지 가능하다.

25. 다음 그림은 한글 Windows 98의 인터넷 익스플로러 실행 창이다. 익스플로러를 실행하였을 때 초기화면이 되는 홈페이지로 사용할 페이지를 설정하는 메뉴는?



- ① [파일] - [등록정보] - [홈페이지]
- ② [보기] - [도구모음] - [사용자 정의]
- ③ [즐거찾기] - [즐거찾기에 추가] - [홈페이지]
- ④ [도구] - [인터넷 옵션] - [일반]

26. 한글 Windows 98의 탐색기에서 그림과 같이 모든 파일(아이콘)을 선택하기 위한 방법으로 옳지 않은 것은?



- ① “word_file_exam01.txt”를 선택한 다음에 [Shift]키를 누른 상태에서 “word_file_exam10.txt”를 선택한다.
- ② [Ctrl]+[A]키를 누른다.
- ③ 마우스를 드래그하여 선택 사각형으로 모든 아이콘을 감싼 후에 마우스의 버튼을 놓는다
- ④ “word_file_exam01.txt”를 선택한 다음에 [Ctrl]키를 누른 상태에서 “word_file_exam10.txt”를 선택한다.

27. 다음 중에서 한글 Windows 98의 그림판 프로그램을 이용하여 작업하는 과정에서 그림에 효과주기 항목으로 거리가 먼 것은?

- ① 레이어 작업 ② 대칭 이동/회전
- ③ 늘리기/기울이기 ④ 색 반전

28. 한글 Windows 98의 새 하드웨어 추가 마법사 기능의 설명으로 옳지 않은 것은?

- ① 시스템에 설치되어있는 플러그 앤 플레이 기능을 이용한 하드웨어 검색이 가능하다.
- ② 플러그 앤 플레이 기능을 지원하지 않는 하드웨어의 경우에 장치 목록을 지정하여 설치할 수 있다.
- ③ 시스템에 설치되어 있는 하드웨어의 제거도 가능하다.
- ④ 새 하드웨어는 제어판 내의 시스템 도구의 시스템 등록 정보의 장치관리자 탭에서 확인할 수 있다.

29. 한글 Windows 98에서 현재 사용 중인 활성창의 화면만을 클립보드로 복사할 때 사용하는 단축키는?

- ① [Alt]+[Print Screen] ② [Ctrl]+[Esc]
- ③ [Ctrl]+[C] ④ [Print Screen]

30. 아래의 파일 확장자 중에서 한글 Windows 98의 메모장에서 편집이 가능한 파일 확장자는?

- ① .HWP ② .PDF
- ③ .TXT ④ .PPT

31. 한글 Windows 98에서 여러 개의 프로그램을 실행하던 도중에 응답하지 않는 프로그램이 발생하였을 때 응답하지 않는 프로그램을 종료시키는 방법으로 가장 알맞은 것은?

- ① ☒ 단추를 사용하여 해당 프로그램의 창을 닫는다.
- ② [Ctrl]+[Alt]+[Delete]키를 사용하여 해당 프로그램의 작업을 종료한다.
- ③ 전원 스위치를 껐다가 다시 부팅한다.
- ④ 작업 표시줄에서 [시작]-[시스템 종료] 메뉴를 선택한다.

32. 다음 중 한글 Windows 98의 탐색기에서 파일과 폴더의 속성을 알아보기 위한 방법으로 옳지 않은 것은?

- ① [파일]-[등록 정보]를 선택한다.
- ② 도구 모음에서 단추를 클릭한다.
- ③ 파일이나 폴더를 선택 다음 [Alt]+[Enter] 키를 누른다.
- ④ 파일이나 폴더를 여러 개 선택한 후 바로가기 메뉴의 [등록 정보]를 선택하면 각각의 위치와 크기, 속성 등의 정보를 알 수 있다.

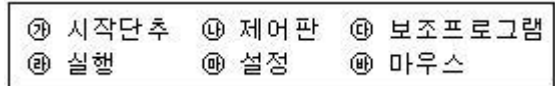
33. 다음 중 한글 Windows 98에서 시동 디스크에 대한 설명으로 가장 옳지 않은 것은?

- ① 시스템에 오류가 생겨 시동이 되지 않는 경우 시동 디스크로 재부팅할 수 있다.
- ② 시동디스크는 일반적으로 플로피디스크로 만든다.
- ③ 시동디스크는 [제어판]-[프로그램 추가/제거]-[시동디스크]에서 만든다.
- ④ 시동디스크로 부팅하여 종종 디스크 조각모음을 하는 것이 좋다.

34. 한글 Windows 98의 작업표시줄의 등록정보 창에서 제공되는 작업표시줄 옵션 항목이 아닌 것은?

- ① 위치 조절 ② 자동 숨김
- ③ 항상 위 ④ 시작 메뉴에 작은 아이콘 표시

35. 한글 Windows 98에서 마우스 포인터의 모양을 변경하려고 한다. 마우스의 포인터 변경을 위한 메뉴 경로 설정이 순서대로 맞게 된 것은?

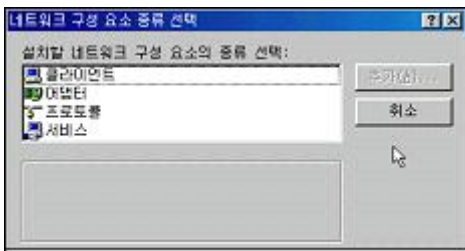


- ① ㉠-㉡-㉢-㉣ ② ㉠-㉢-㉡-㉣-㉤
- ③ ㉠-㉣-㉢-㉡-㉤ ④ ㉠-㉡-㉢-㉣

36. 한글 윈도 98에서 같은 창에서 폴더 열기가 선택되었다. 아래 그림과 같이 표시된 창에 대한 설명으로 맞지 않은 것은?



- ① 내컴퓨터에 대한 창을 열어 놓을 것이다.
 ② 앞으로의 오른쪽 옆에 보이는 ?를 클릭하면 맨처음 창을 열었던 창으로 돌아온다.
 ③ “앞으로”를 클릭하면 뒤로로 선택하기 바로 전의 창으로 이동한다.
 ④ 하위 폴더를 열었다가 “뒤로” 버튼을 이용하여 그 전으로 돌아온 상태이다.
37. 한 대의 컴퓨터를 여러 사용자가 사용하고 있는 경우에 한글 Windows 98의 [제어판]의 도구 중에서 바탕화면을 사용자마다 다르게 설정할 수 있는 기능을 가진 도구는?
 ① 디스플레이 ② 암호
 ③ 시스템 ④ 내게 필요한 옵션
38. 한글 윈도 98에서 액티브 데스크탑에 대한 설명이다. 옳바르지 못한 것은?
 ① 액티브 데스크탑은 웹과 바탕 화면을 통합하여 보여준다.
 ② 액티브 데스크탑 인터페이스를 사용하면 웹 페이지의 “액티브 콘텐츠”를 바탕 화면에 가져다 놓을 수 있다.
 ③ [시작]-[설정]-[액티브 데스크탑]을 차례로 선택한 다음 웹 페이지 형식으로 보기를 클릭할 수 있다.
 ④ 네트워크에 연결된 모든 컴퓨터의 공유자원 여부를 확인할 수 있다.
39. 한글 Windows 98의 시스템 관리 도구 중에서 하드디스크의 단편화를 제거하여 주는 것으로 가장 적절한 것은?
 ① 디스크 검사 ② 디스크 조각 모음
 ③ 디스크 공간 늘림 ④ 디스크 정리
40. 한글 Windows 98에서 다음의 네트워크 구성요소에 대한 설명으로 가장 옳지 않은 것은?



- ① 클라이언트 - 네트워크 상의 컴퓨터를 서로 접속하기 위한 프로그램
 ② 어댑터 - 사용자 컴퓨터의 그룹, 이름 및 주소에 대한 설정
 ③ 프로토콜 - 네트워크에서 통신을 하기 위해 컴퓨터가 사용하는 규약 선택
 ④ 서비스 - 파일, 프린터, 자원 등을 다른 컴퓨터와 공유할 수 있도록 하는 서비스

3과목 : PC 기본 상식

41. 다음 중 웹 페이지에 사용할 수 없는 그래픽 파일 형식은?

- ① JPG ② GIF
 ③ PNG ④ TIF

42. 동작속도가 크게 다른 두 개 장치간 <예를 들어 중앙처리장치와 입출력장치>의 인터페이스로서, 속도차를 조정하기 위해 이용되는 일시적인 기억영역을 무엇이라고 하는가?
 ① 레지스터 ② 버퍼
 ③ 버스 ④ 캐시
43. 다음 중 전화선으로 연결된 통신망을 이용하기 위해서 디지털(Digital)신호를 아날로그(Analog)신호로 변환하기 위해 사용되는 통신기기는?
 ① 라우터(Router) ② 모뎀(Modem)
 ③ 브리지(Bridge) ④ 코덱(Codec)
44. 다음 중 정보화 사회에서 새로운 문제로 야기되는 사이버(Cyber)범죄와 가장 거리가 먼것은?
 ① 프로그램의 불법복제
 ② 음란물 사이트의 운영
 ③ 컴퓨터 하드웨어 부품의 도난
 ④ 인터넷에서 게임 캐릭터의 불법 매매
45. 원래는 자신은 분신(分身)을 뜻하는 말로, 사이버 게임이나 인터넷 채팅에서 자신의 역할을 대신하는 애니메이션 인물을 나타내는 그래픽 이미지를 무엇이라 하는가?
 ① 캐릭터(Character) ② 랜더링(Rendering)
 ③ 아바타(Avatar) ④ 호스트(Host)
46. 다음 중 멀티미디어 기술이 발전하게 된 배경과 가장 거리가 먼 것은?
 ① 대용량 데이터를 저장하는 매체 기술의 발전
 ② 데이터 압축 기술의 발전
 ③ 아날로그(Analog)기술의 발전
 ④ 데이터 통신 기술의 발전
47. 한글 windows 98에서 응용프로그램을 설치하는 동안에 디스크 공간이 부족하다는 메시지가 출력되었다. 이 문제점을 해결하는데 가장 적절하지 않은 조치는?
 ① 사용하지 않는 불필요한 응용 파일들을 삭제한다.
 ② 휴지통을 비워 휴지통의 사용공간을 줄인다.
 ③ 시스템의 조각모으기를 실시한다.
 ④ 시스템을 다시 부팅(Booting)한다.
48. 다음 중 운영체제가 하는 일로 옳지 않은 것은?
 ① 사용자가 컴퓨터와 대화할 수 있도록 인터페이스를 제공한다.
 ② 기억장치로부터 필요한 데이터를 입력받아 사칙연산과 논리연산을 수행한다.
 ③ 컴퓨터 하드웨어가 효율적으로 사용될 수 있도록 관리한다.
 ④ 응용 프로그램의 수행을 도와준다.
49. 바이러스는 컴퓨터의 데이터를 파괴, 손상시키기 위해 만들어진 일종의 소프트웨어이다. 바이러스를 예방하기 위한 방법으로 거리가 가장 먼 것은?
 ① 메모리 상주 백신 프로그램을 사용한다.
 ② ScanDisk 프로그램으로 디스크 검사를 한다.

- ③ 보낸 사람이 불명확한 전자우편은 바로 삭제한다.
 ④ 다른 컴퓨터로부터 파일을 복사했을 경우 열거나 수행시키기 전에 바이러스 검사를 한다.
50. 다음의 설명에 해당하는 방식으로 처리되는 운영체제는 어느 것인가?

시스템 처리 능력의 향상을 위해 컴퓨터 한 대에 두 개 이상의 CPU를 설치하여 여러 개의 처리과정이 동시에 일어나는 시스템이다.

- ① 멀티 태스킹(Multi-tasking)
 ② 멀티 프로그래밍(Multi-programming)
 ③ 멀티 프로세싱(Multi-processing)
 ④ 멀티 미디어(Multi-media)
51. 운영체제는 제어프로그램과 처리 프로그램으로 구성된다. 다음 중 제어프로그램이 아닌 것은?
 ① 감시 프로그램 ② 작업관리 프로그램
 ③ 언어번역 프로그램 ④ 자료관리 프로그램
52. 컴퓨터가 발전해 오는 과정에서 나타나는 현상으로 옳바르지 않은 것은?
 ① 컴퓨터의 기억장치의 용량은 대형화되어 왔다.
 ② 컴퓨터 소프트웨어 기술은 하드웨어 기술보다 빠르게 발전해 왔다.
 ③ 컴퓨터 기억장치의 크기는 소형화되어왔다.
 ④ 컴퓨터의 중앙처리장치의 속도는 더 빨라졌다.
53. 천리안, 하이텔, 유니텔, 나우누리 등은 다음 중 어떤 정보통신망과 가장 관련이 있는가?
 ① LAN ② ISDN
 ③ MAN ④ VAN
54. 다음 중 전자우편에서 쓰이는 용어로 가장 거리가 먼 것은?
 ① POP ② SMTP
 ③ MME ④ HTTP
55. 다음 중 대용량의 멀티미디어 데이터를 수용할 수 있는 CD를 대체하는 저장매체로써 새로운 광디스크 기술을 의미하는 용어는?
 ① HDD ② VOD
 ③ DVD ④ ZIP DRIVE
56. 다음 중 통신예절에 해당하지 않는 것은?
 ① 대화방에 들어갈 때는 자신을 먼저 소개한 후 참여한다.
 ② 제목만 보고 중요도와 내용을 알 수 있도록 전자메일을 보낸다.
 ③ 게시판의 글은 공개된 것이므로 임의로 가공하여 친구에게 전송한다.
 ④ 표정을 전달하기 위하여 스마일리나 페이스마크를 사용하는 것도 좋다.
57. 컴퓨터는 취급하는 데이터의 형태에 따라 아날로그 컴퓨터와 디지털 컴퓨터로 분류할 수 있다. 다음 중 디지털 컴퓨터에 대한 설명으로 옳지 않은 것은?
 ① 데이터가 각 자리마다 0 혹은 1의 비트로 표현된 이산적인 데이터를 처리한다.

- ② 데이터 처리를 위한 명령어들로 구성된 프로그램에 의해 동작된다.
 ③ 온도, 무게 등과 같이 연속적으로 변화하는 데이터를 효율적으로 처리할 수 있다.
 ④ 산술 및 논리 연산을 처리하는 회로에 기반을 둔 범용 컴퓨터로 이용된다.

58. 다음 중 데이터 전송과 관련한 설명으로 옳지 않은 것은?
 ① 신호의 세기는 전송매체의 거리에 따라 감소하고 감쇠량은 데시벨로 표시한다.
 ② 잡음은 통신 시스템의 효율을 제한하며 열잡음과 누화(crosstalk)등이 있다.
 ③ 가장 저가이고 널리 쓰이는 전송매체는 광케이블이다.
 ④ 대역폭이 넓다는 것은 데이터 전송률이 높다는 의미이다
59. 중앙처리장치 내에 입력된 명령을 해독하여 올바른 연산이 이루어지도록 제어신호를 발생하는 장치를 무엇이라고 하는가?
 ① 엔코더(Encoder)
 ② 디코더(Decoder)
 ③ 프로그램 카운터(Program Counter)
 ④ 산술논리장치(ALU)
60. 다음 중 PC용 기억장치의 액세스 타임이 빠른 순서로 정리된 것은 무엇인가?
 ① CPU 내부레지스터-캐시메모리-주기억장치-HDD-FDD
 ② 캐시메모리-CPU 내부레지스터-주기억장치-FDD-HDD
 ③ 캐시메모리-CPU 내부레지스터-주기억장치-HDD-FDD
 ④ 주기억장치-캐시메모리-CPU 내부레지스터-FDD-HDD

문제 해설 및 온라인 모의 테스트는 아래 사이트를 이용하세요.
 해설 및 전자문제집(CBT) : www.comcbt.com

1	2	3	4	5	6	7	8	9	10
①	②	③	①	④	④	①	②	③	③
11	12	13	14	15	16	17	18	19	20
③	②	③	②	④	③	④	②	③	②
21	22	23	24	25	26	27	28	29	30
④	④	①	④	④	④	①	③	①	③
31	32	33	34	35	36	37	38	39	40
②	④	④	①	④	②	②	④	②	②
41	42	43	44	45	46	47	48	49	50
④	②	②	③	③	③	④	②	②	③
51	52	53	54	55	56	57	58	59	60
③	②	④	④	③	③	③	③	②	①