

1과목 : 워드프로세서 용어 및 기능

1. 다음 중 미디어 한 장에 기억될 수 있는 기억 용량이 가장 큰 기억장치는 어느 것인가?

- ① Zip 디스크(ZIP DISK) ② CD-ROM
③ DVD-ROM ④ CD-RW

2. 다음은 무엇을 설명하고 있는가?

- 특수한 연필이나 사인펜으로 표시한 카드에 빛을 비추어 표시 여부를 판독하는 장치이다.
- 객관식 시험용 답안지 채점에 사용된다.

- ① 바코드 판독기(Bar Code Reader)
② 자기 잉크 문자 판독기(MICR : Magnetic Ink Character Reader)
③ 광학 마크 판독기(OMR : Optical Mark Reader)
④ 광학 문자 판독기(OCR : Optical Character Reader)

3. 다음 중 인쇄 용지에 대한 설명으로 옳지 않은 것은?

- ① 낱장 용지는 A형과 B형이 있다.
② 공문서 표준 규격 용지는 A4이다.
③ 숫자가 같을 경우 A형 용지가 B형 용지보다 크다.
④ 숫자가 작을수록 용지의 크기가 크다.

4. 다음 워드프로세서 편집 기능 중 메일머지(Mail Merge)를 실행하는 순서로 옳은 것은?

가. 데이터 파일과 내용문(본문) 파일을 결합하여 메일머지를 실행한다.
나. 데이터 파일을 작성하여 저장한다.
다. 내용문(본문) 파일을 작성하여 저장한다.

- ① 가 → 나 → 다 ② 나 → 다 → 가
③ 다 → 가 → 나 ④ 가 → 다 → 나

5. 다음 중 워드프로세서에서 사용하는 글자의 크기에 관한 설명으로 옳은 것은?

- ① 전각문자 폭의 1/2 크기인 글자를 반각문자라고 한다.
② 높이와 폭의 비율이 1 : 2인 글자를 전각문자라고 한다.
③ 전각문자 높이의 2배인 글자를 첨자라고 한다.
④ 첨자의 4배인 글자를 양배문자라고 한다.

6. 다음 중 인쇄 대화상자에서 지원하지 않는 기능은?

- ① 인쇄할 쪽 번호를 지정하여 인쇄할 수 있다.
② 프린터 등록정보를 열 수 있다.
③ 문서 전체를 여러 매 인쇄할 경우 처음부터 끝까지 한 부씩 찍기 방식으로 인쇄할 수 있다.
④ 프린터용 글꼴을 추가 설치할 수 있다.

7. 다음 중 문서를 편집할 때 한 번만 만들어 주면 모든 페이지에 걸쳐 동일한 형태로 나타나게 할 수 있는 기능으로만 짝지어진 것은?

- ① 복사, 이동 ② 단단, 색인
③ 각주, 미주 ④ 머리말, 꼬리말

8. 다음 중 워드프로세서의 화면 표시 기능에 대한 설명으로 옳지 않은 것은?

- ① 그래픽 방식은 텍스트 모드에 비해 처리 속도가 빠르다.
② 그래픽 방식은 위지윅(WYSIWYG) 실현이 가능하다.
③ 그래픽 방식의 화면은 가로 픽셀 수 × 세로 픽셀 수로 구성된다.
④ 텍스트 방식에서는 글꼴이 다양하지 못하며 그림 처리가 어렵다.

9. 다음 중 한자음을 알고 있을 때의 입력방법으로 알맞은 것은?

- ① 부수 입력 변환
② 외자 입력 변환
③ 음절 단위 변환
④ 2스트로크(stroke) 변환

10. 다음 키들 중 수행 기능 면에서 성격이 다른 하나는?

- ① [Ctrl] 키 ② [Esc] 키
③ [Alt] 키 ④ [Shift] 키

11. 다음은 워드프로세서의 입력 기능에 관한 용어들이다. 옳지 않은 것은?

- ① 자동페이지 넘김 : 문서의 내용이 한 페이지를 다 채우지 않은 상태에서 특정키를 사용하여 다음 페이지로 이동시키는 기능
② 상용구 : 자주 사용되는 단어 또는 문장을 등록해 두었다가 필요할 때 미리 약속된 약어를 불러내어 손쉽게 입력할 수 있도록 하는 기능
③ 패선 : 워드프로세서에서 도표 등에 사용되는 선
④ 문단 : 강제개행이나 강제 페이지 바꿈 등으로 구별하는 문장을 말하며, 워드프로세서에서는 [Enter]에서 [Enter]까지 사이의 내용을 의미한다.

12. 다음 중 매크로의 적용범위로 적당하지 않은 것은?

- ① 자료 파일에 들어있는 수취인의 이름을 자동으로 바꾸어 가며 안내장을 반복하여 인쇄한다.
② 같은 글꼴을 원하는 단어나 문장에 반복적으로 적용한다.
③ 원하는 단어나 문장의 색상을 동일하게 반복적으로 바꾼다.
④ 원하는 문단의 문단모양을 동일하게 반복적으로 적용한다.

13. 다음 중 아래의 문단 모양과 가장 관련이 있는 것은?

사람들의 바다
그곳에 닻을 내리고
바다에 인생을 맡겨 놓은 사람들
이젠 바다가 사람을 끌어당기는
저 짙고 짙긴 인연 깊은 바다

- ① 래그드(Ragged) ② 캡션(Caption)
③ 센터링(Centering) ④ 홈 베이스(Home Base)

14. 다음 중 워드프로세서 용어의 설명으로 옳지 않은 것은?

- ① 마진(Margin) : 문서의 상하좌우 여백을 말한다.
② 저장(Save) : 작업한 문서를 파일의 형태로 주기억장치에 저장하는 것을 말한다.
③ 자동개행(Software Return) : 한 행에 문자가 다 채워졌을 경우 자동으로 커서를 다음 행으로 이동시키는 것을


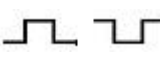
말한다.

- ④ 머지(Merge) : 두 개의 파일을 하나로 합치는 것을 말한다.

15. 다음 중 워드프로세서의 편집에 관한 설명으로 옳지 않은 것은?

- ① 삽입을 위해서는 현재 수정 모드일 경우 [Insert]키를 눌러 삽입 모드로 바꾼 후 삽입한다.
 ② 특정한 부분을 지울 때는 삭제할 부분을 블록으로 지정한 후 [Delete]키를 누른다.
 ③ 현재 커서의 위치에서 [Delete]키를 누르면 커서의 왼쪽 문자가 지워진다.
 ④ 수정 모드에서 [Space Bar]키를 누르면 커서의 오른쪽 문자가 지워진다.

16. 다음 중 서로 반대되는 의미를 갖는 교정부호가 아닌 것은?

- ①  ② 
 ③  ④ 

17. 다음 중 지정한 자리로 내어 쓰라는 교정부호는?

- ①  ② 
 ③  ④ 

18. 공문서 작성원칙에 대한 설명 중 옳지 않은 것은?

- ① 문장표현시 선결론, 후서술의 원칙을 따른다.
 ② 6하원칙에 입각하여 작성한다.
 ③ 받는 사람의 이해력과 독해력을 고려한다.
 ④ 첨부물이 있는 경우 결론에 표시한다.

19. 공문서의 두문에 포함되는 내용이 아닌 것은?

- ① 취급, 보고 등의 표시 ② 처리과명
 ③ 보존기간 ④ 수신처란

20. 다음 중 자기권한에 속하는 업무의 일부를 일정한 자격자에게 위임하여 그 위임을 받은 자가 일정범위의 위임사항에 대하여 최고책임자를 대신하여 결재하는 것은?

- ① 정규결제 ② 전결
 ③ 대결 ④ 후결

2과목 : PC 운영 체제

21. 다음 중 한글 Windows 98의 탐색기에서 임의로 선택한 파일의 등록정보에서 알 수 없는 것은 어느 것인가?

- ① 파일의 확장자 ② 파일의 크기
 ③ 파일의 작성자 ④ 파일의 속성

22. 다음 중 한글 Windows 98에서 특정 프로그램을 실행하는 방법으로 가장 옳지 않은 것은?

- ① 프로그램이 설치되어 있는 폴더에 가서 실행 파일을 더블 클릭한다.
 ② 바탕화면에서 바로가기 메뉴의 [실행] 항목을 선택하여 프로그램 이름을 입력한다.





- ③ [시작] 메뉴에 등록되어 있는 해당 프로그램을 찾아 클릭한다.

- ④ 바탕화면에 등록되어 있는 해당 프로그램의 바로가기 아이콘을 더블 클릭한다.

23. 다음은 한글 Windows 98에서 바로가기 아이콘에 관한 설명이다. 옳지 않은 것은?

- ① 탐색기에서 바로가기 아이콘을 더블 클릭하여 실행시키면 바로가기 아이콘과 연결된 실제 실행 파일이 실행된다.
 ② 바로가기 아이콘은 연결된 실제 실행 파일과 다른 폴더에 위치할 수 있다.
 ③ 바로가기 아이콘은 실행 파일에 대해서만 만들어진다.
 ④ 바로가기 아이콘을 삭제하더라도 연결된 실제 파일은 삭제되지 않는다.

24. 한글 Windows 98을 사용할 때 나타나는 마우스 포인터 모양에 대한 설명 중 옳지 않은 것은?

- ①  : 문자열 선택 및 입력
 ②  : 백그라운드에서 작업 중
 ③  : 창 크기 조절
 ④  : 보통 선택(기본 포인터)

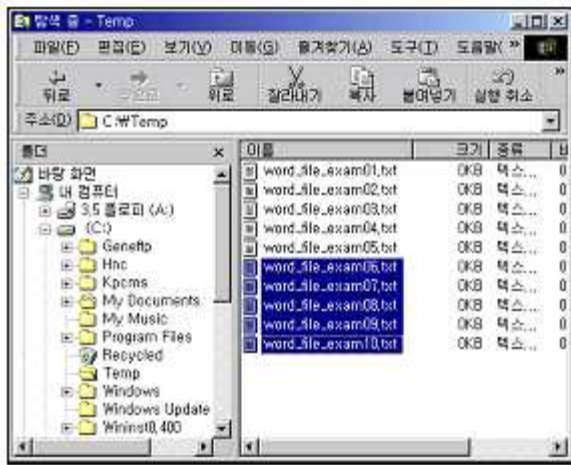
25. 한글 Windows 98에서 활성화된 폴더 창의 닫기에 관한 방법이 아닌 것은?

- ① 제목 표시줄의 왼쪽에 있는 조절 메뉴 아이콘을 클릭했을 때 나타나는 메뉴에서 [닫기] 항목을 선택한다.
 ② [Alt]+[F10]키를 누른다.
 ③ 작업 표시줄의 해당 창의 작업 단추에 마우스 포인터를 위치시키고 마우스 오른쪽 버튼을 클릭하여 [닫기] 항목을 선택한다.
 ④ 제목 표시줄의 왼쪽에 있는 조절 메뉴 아이콘을 더블 클릭한다.

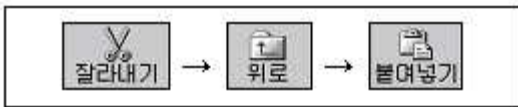
26. 한글 Windows 98에서 부팅이 가능한 시스템 디스크를 작성하기 위해서는 [제어판] 내의 어떤 도구를 이용하면 되는가?

- ① 프로그램 추가/제거 ② 새 하드웨어 추가
 ③ 내게 필요한 옵션 ④ 관리도구

27. 다음 그림과 같은 한글 Windows 98의 탐색기 상태에서 보기상자 속의 순서대로 마우스를 클릭하였다. 작업한 결과를 가장 올바르게 설명한 것은?



<보기>



- ① 선택된 5개의 파일들이 현재 폴더인 C:\WTemp에서 C:\W폴더로 이동된다.
 - ② 선택된 5개의 파일들이 현재 폴더인 C:\WTemp에서 C:\W폴더로 복사된다.
 - ③ 선택된 5개의 파일들이 삭제된다.
 - ④ 아무런 변화가 일어나지 않는다.
28. 한글 Windows 98의 [보조프로그램] 메뉴에 기본으로 포함되지 않은 응용 프로그램은?
- ① Internet Explorer ② 그림판
 - ③ 계산기 ④ 메모장
29. 한글 Windows 98에서 디스크 표면의 오류를 검사할 때 검사할 디스크 영역에 관한 선택 사항이 아닌 것은?
- ① 시스템 및 데이터 영역 검사
 - ② FAT 영역 검사
 - ③ 시스템 영역만 검사
 - ④ 데이터 영역만 검사
30. 한글 Windows 98에서 [제어판] 내의 [키보드] 도구의 설정에 관한 설명으로 옳지 않은 것은?
- ① [속도] 탭에서는 커서 모양을 변경할 수 있다.
 - ② [언어] 탭에서는 작업 표시줄에 언어/한글 입력 표시기 나타내기를 할 수 있다.
 - ③ [키보드 등록정보]로 가기 위해서는 [시작]-[설정]-[제어판]-[키보드] 순서로 실행한다.
 - ④ [한글 입력 시스템 설정]에서 자판의 종류는 3가지이다.
31. 한글 Windows 98의 [시작] 메뉴의 [찾기]에서 나타나는 하위 설정에 관한 설명으로 옳지 않은 것은?
- ① 파일 또는 폴더를 찾을 수 있다.
 - ② 네트워크와 연결된 컴퓨터를 찾을 수 있다.
 - ③ 삭제된 파일 또는 폴더를 찾을 수 있다.
 - ④ 주소록에 저장된 사람을 찾을 수 있다.
32. 다음 중 한글 Windows 98에서 파일과 폴더 관리에 대한 설명으로 옳지 않은 것은?

- ① 폴더 내에서 파일이나 하위 폴더의 이름을 바꿀 때는 항목을 선택한 후, 주메뉴의 [파일]-[이름 바꾸기]를 선택한다.
 - ② [복사] 또는 [이동]할 때 파일, 그래픽, 소리 등의 데이터가 잠시 기억되는 임시 기억장소를 '클립보드'라고 한다.
 - ③ 마우스로 드래그하여 복사할 때에는 마우스 포인터의 오른쪽 아래에 + 표시가 나타난다.
 - ④ 휴지통의 용량이 꽉 찬 경우 새로운 파일을 삭제하면 용량이 가장 큰 파일부터 삭제가 되면서 휴지통에 새로 삭제된 파일이 보관된다.
33. 한글 Windows 98에서 프린터의 설치에 관한 설명 중 옳지 않은 것은?
- ① 여러 개의 프린터를 한 PC에 설치할 수 있다.
 - ② 기본 프린터는 하나만 지정할 수 있다.
 - ③ 네트워크 프린터를 기본 프린터로 할 수도 있다.
 - ④ 프린터의 종류에 관계없이 양면 인쇄가 가능하도록 설정할 수 있다.
34. 한글 Windows 98에서 보조프로그램의 [메모장]에 대한 설명으로 옳지 않은 것은?
- ① 크기가 64kbyte를 넘지 않는 간단한 텍스트 형식의 문서를 작성한다.
 - ② 문서의 저장 형식은 확장자가 TXT인 아스키 텍스트 파일이다.
 - ③ 문장의 일부 문자열의 색상을 바꿀 수 있다.
 - ④ 대/소문자 및 전자/반자 구분으로 문자열을 찾을 수 있다.
35. 한글 Windows 98을 종료하려고 할 때 나타나는 시스템 종료 대화상자의 선택항목이 아닌 것은?
- ① 시스템 종료(S)
 - ② 시스템 다시 시작(R)
 - ③ 인터넷 사용을 위한 다시 시작(I)
 - ④ MS-DOS 모드에서 시스템 다시 시작(M)
36. 한글 Windows 98에서 보조프로그램의 [계산기]에 대한 설명으로 옳지 않은 것은?
- ① 숫자나 연산자를 입력할 때 키보드를 이용해도 되고 마우스를 이용해도 된다.
 - ② 계산 결과를 복사하여 다른 곳에 붙여 넣을 수 있다.
 - ③ 입력한 내용을 취소하고자 할 때 [Esc]키를 눌러도 된다.
 - ④ 삼각 함수나 로그 계산 등은 일반용 계산기로 한다.
37. 한글 Windows 98에는 시스템의 최적화를 위한 방법으로 디스크 검사, 디스크 정리, 디스크 공간 늘림, 디스크 조각모음 등이 있다. 다음 중 시스템 최적화에 대한 설명으로 옳지 않은 것은?
- ① [디스크 검사]는 디스크의 물리적 오류와 논리적 오류를 점검할 수 있다.
 - ② [디스크 정리]를 하면 사용하지 않는 파일을 삭제하여 하드디스크의 공간을 더 확보할 수 있다.
 - ③ [디스크 공간 늘림]을 하면 디스크 속도와 안정성이 향상된다.
 - ④ [디스크 조각 모음]을 하면 디스크 입출력 속도는 향상되지만 디스크 전체 용량이 증가되지는 않는다.

38. 한글 Windows 98에서 프로그램을 추가 또는 삭제하려할 때 다음 중 옳은 것은?
- ① [시작]-[실행]-[프로그램 추가/제거]
 - ② [시작]-[설정]-[프린터]-[프로그램 추가/제거]
 - ③ 바탕화면에서 마우스 오른쪽 버튼을 눌러 나타나는 단축 메뉴에서 [새로 만들기]
 - ④ [시작]-[설정]-[제어판]-[프로그램 추가/제거]
39. 한글 Windows 98에서 폴더를 공유할 때 설정할 수 있는 사용권한이 아닌 것은?
- ① 읽기/쓰기
 - ② 암호에 따라 다름
 - ③ 읽기 전용
 - ④ 쓰기 전용

40. 다음 보기는 한글 Windows 98의 탐색기에서 네트워크 드라이브 지정(연결) 방법을 나타낸 것이다. 그 절차가 바르게 나열된 것은?

가. 암호가 설정된 공유폴더는 [네트워크 암호 입력] 대화상자에서 암호 입력을 한 후 [확인]을 클릭
 나. [도구] 메뉴에서 [네트워크 드라이브 연결]을 클릭
 다. [경로]에서 연결하기 원하는 네트워크 컴퓨터의 공유 폴더 경로(\\컴퓨터 이름\폴더 이름)를 입력

- ① 가 → 나 → 다
- ② 나 → 가 → 다
- ③ 다 → 나 → 가
- ④ 나 → 다 → 가

3과목 : PC 기본 상식

41. 컴퓨터에 사용되는 회로 구성 소자를 발전 과정별로 올바르게 나열한 것은?
- ① 진공관 → 트랜지스터 → IC → LSI → VLSI
 - ② 진공관 → 트랜지스터 → LSI → IC → VLSI
 - ③ 트랜지스터 → 진공관 → IC → LSI → VLSI
 - ④ 진공관 → IC → 트랜지스터 → LSI → VLSI
42. 디지털 컴퓨터(Digital Computer)에 대한 설명 중 옳지 않은 것은?
- ① 2진수를 사용한다.
 - ② 숫자, 문자 등으로 결과를 출력한다.
 - ③ 산술 및 논리연산에 적합하다.
 - ④ 기억 능력과 프로그램이 필요 없다.
43. 다음 중 기억장치의 접근 시간을 빠른 것에서 느린 것으로 순서대로 나열한 것은?
- ① 캐시(Cache) → 레지스터(Register) → 주기억장치 → 디스크 → 테이프
 - ② 레지스터(Register) → 캐시(Cache) → 주기억장치 → 디스크 → 테이프
 - ③ 캐시(Cache) → 주기억장치 → 레지스터(Register) → 디스크 → 테이프
 - ④ 레지스터(Register) → 주기억장치 → 캐시(Cache) → 디스크 → 테이프
44. 다음 중 컴퓨터가 갑자기 부팅이 되지 않을 때 확인해야 할

사항으로 옳바르지 않은 것은?

- ① 전원공급 이상유무 확인
- ② 바이러스의 감염여부 확인
- ③ 네트워크 장애여부 확인
- ④ 롬 바이오스(BIOS) 이상유무 확인

45. 다음 멀티미디어 데이터 형식 중 성격이 다른 것은?

- ① AVI
- ② TIFF
- ③ BMP
- ④ PCX

46. 다음 중 사진과 같은 정지화상 정보를 통신하기 위하여 압축하는 기술의 표준안은?

- ① JPEG
- ② MPEG
- ③ IEEE 802.3
- ④ DVI

47. 다음 중 데이터 통신 시스템의 특징이라고 볼 수 없는 것은?

- ① 거리와 시간의 극복
- ② 대용량 파일의 공동 이용
- ③ 대형 컴퓨터의 공동 이용
- ④ 아날로그 데이터 통신의 확장

48. 분야별로 공통의 관심사를 가진 인터넷 사용자들이 서로의 의견을 주고받을 수 있게 해주는 인터넷 서비스를 일컫는 말은?

- ① WWW
- ② WAIS
- ③ USENET
- ④ IPC

49. 전자 메일(E-mail)에 대해서 설명한 내용 중 옳바르지 않은 것은?

- ① 메일에 원하는 텍스트, 음성, 이미지 파일 등을 첨부해서 보낼 수 있다.
- ② 메일을 받는 수신자의 주소를 정확히 명시하고 메일의 내용 없이 보냈을 경우에는 수신자에게 전달되지 않고 되돌아온다.
- ③ 받은 메일의 내용을 다른 여러 사람이 볼 수 있도록 받은 내용 그대로 전달할 수 있다.
- ④ 메일을 받는 수신자를 한 사람이 아닌, 여러 사람으로 지정할 수 있다.

50. 보조기억장치는 주기억장치를 보조해 주는 기억장치로 대량의 데이터를 저장할 수 있도록 해준다. 다음 중에서 <보기>와 같은 특징을 가지는 보조기억장치는 무엇인가?

<보기>
 ·직접 접근 기억장치(DASD)이다.
 ·기억 용량이 크고, 처리속도가 빠르다.

- ① 자기테이프
- ② 캐시메모리
- ③ 플로피디스크
- ④ 하드디스크

51. 하나의 프로세서(CPU)로 여러 개의 프로그램을 동시에 처리하는 방식을 일컫는 말은?

- ① 멀티프로세싱
- ② 멀티프로그래밍
- ③ 분산처리
- ④ 멀티플렉싱(Multiplexing)

52. 다음 중 운영체제가 제공하는 기본적인 기능과 관계가 없는 것은?
- ① 프로세서 관리
 - ② 사용자와 컴퓨터 사이의 인터페이스를 제공
 - ③ 데이터베이스 관리
 - ④ 입/출력 관리
53. 뉴스, 드라마, 영화, 게임 등의 멀티미디어 데이터베이스를 구축하여 사용자가 요구하는 미디어를 선택적으로 전송하는 양방향 멀티미디어 서비스를 무엇이라 하는가?
- ① VDT
 - ② VOD
 - ③ VCS
 - ④ PACS
54. 보안이 필요한 네트워크의 통로를 단일화하여 관리함으로써 외부로부터의 불법적인 접근을 막는 시스템을 무엇이라 하는가?
- ① 도메인 네임 시스템(DNS)
 - ② 가상 사설 네트워크(VPN)
 - ③ 펌웨어(Firmware)
 - ④ 방화벽(Firewall)
55. FDISK 명령을 실행하는 이유로 가장 옳은 것은?
- ① 하드디스크를 새로 구입하여 장착 후 파티션을 나누어 사용하려고 했을 때
 - ② 플로피 디스크 드라이브를 교체했을 때
 - ③ 통신이 되지 않아 모뎀의 상태를 확인할 때
 - ④ 주변기기의 제어가 불가능할 때
56. 인터넷 서비스를 사용할 때 기본적으로 지켜야할 태도가 아닌 것은?
- ① 대화방이나 공개 편지에서는 상대방에 대한 예절을 지킨다.
 - ② 광고 또는 음란 및 사행성 메일은 보내지 않는다.
 - ③ 게시판에는 다른 사람을 비방하는 글은 올리지 않는다.
 - ④ 부정하다고 여겨지는 내용은 무조건 공개 게시판에 올려 여론의 심판을 받게 한다.
57. 다음 중 컴퓨터가 바이러스에 걸렸을 때 나타나는 증상으로 거리가 먼 것은?
- ① 파일의 크기가 커져 기억장소의 크기가 감소한다.
 - ② 이상한 에러 메시지가 나타난다.
 - ③ CMOS의 정보가 사라지거나 변경되어 나타난다.
 - ④ 컴퓨터가 갑자기 켜지거나 꺼진다.
58. 다음 중 주기억장치에 저장된 명령어를 꺼내어서 이를 판독한 후, 각 장치에 명령을 전달하는 장치는?
- ① 제어 장치
 - ② 연산 장치
 - ③ 논리 장치
 - ④ 입출력 장치
59. 다음 중 컴퓨터로 하여금 전자악기를 연주할 수 있고, 전자기기가 가지고 있는 모든 기능들을 제어할 수 있는 기본적인 디지털 신호 체계를 위한 인터페이스는 무엇인가?
- ① FM
 - ② PCM
 - ③ MIDI
 - ④ Wave Table
60. 다음 중 인터넷의 시초가 된 네트워크는 무엇인가?

- ① BITNET
- ② MILNET
- ③ NSFNET
- ④ ARPANET

문제 해설 및 온라인 모의 테스트는 아래 사이트를 이용하세요.
 해설 및 전자문제집(CBT) : www.comcbt.com

1	2	3	4	5	6	7	8	9	10
③	③	③	②	①	④	④	①	③	②
11	12	13	14	15	16	17	18	19	20
①	①	①	②	③	④	②	④	④	②
21	22	23	24	25	26	27	28	29	30
③	②	③	③	②	①	①	①	②	①
31	32	33	34	35	36	37	38	39	40
③	④	④	③	③	④	③	④	④	④
41	42	43	44	45	46	47	48	49	50
①	④	②	③	①	①	④	③	②	④
51	52	53	54	55	56	57	58	59	60
②	③	②	④	①	④	④	①	③	④