

1과목 : 워드프로세서 용어 및 기능

1. 다음의 기억장치 중에서 전원이 차단되면 기록내용이 사라지는 것은?

- ① ROM(Read Only Memory)
 ② RAM(Random Access Memory)
 ③ 플로피디스크(Floppy Disk)
 ④ 하드디스크(Hard Disk)

2. 다음 중 프린터의 인쇄 품질을 나타내는 해상도의 단위는?

- ① CPS(Character Per Second)
 ② DPI(Dot Per Inch)
 ③ BPI(Byte Per Inch)
 ④ PPM(Page Per Minute)

3. 다음 중 화면에 문자나 도형 등을 표시하는 방식으로 그래픽 표시 방식의 설명이 옳지 않은 것은?

- ① 그래픽 표시 방식은 인쇄하기 전에는 그 내용을 화면에서 확인할 수 없다.
 ② 문자나 도형 등을 픽셀이라는 점의 집합으로 표시한다.
 ③ 글씨체가 다양하다.
 ④ 한 화면에는 640×480, 800×600, 1024×768 등의 픽셀을 갖는다.

4. 다음 보기에서 사용한 문자의 속성으로 옳은 것은?

워드프로세서의 여러 기능에 대하여 학습합니다.

- ① 외곽선, 음영, 밑줄 ② 외곽선, 역상, 밑줄
 ③ 강조, 음영, 밑줄 ④ 강조, 역상, 밑줄

5. 현재 입력 중인 문단의 끝을 알리고 줄을 바꾸거나, 행을 삽입할 때 사용되는 키는?

- ① [Enter] ② [Home]
 ③ [End] ④ [Page up]

6. 다음 중 영역지정과 관계가 없는 기능은?

- ① 문장 복사 ② 문단 정렬
 ③ 다단 ④ 문장 이동

7. 다음 중 워드프로세서의 인쇄 기능에 대한 설명으로 옳지 않은 것은?

- ① 미리보기를 이용하면 용지의 여백이나 전체 윤곽을 확인할 수 있다.
 ② 작업한 문서를 맨 뒤쪽부터 역순으로 인쇄할 수 있다.
 ③ 높은 해상도로 출력하면 출력시간이 짧고 토너의 소모를 줄일 수 있다.
 ④ 스푼(Spool) 기능을 설정하면 인쇄 중 다른 작업을 할 수 있다.

8. 워드프로세서로 문서를 작성하거나 편집할 때 편리하게 사용할 수 있도록 만들어 놓은 조각 그림들의 모음을 무엇이라 하는가?

- ① 클립아트(Clip Art) ② 포매터(Formatter)
 ③ 색인(Index) ④ 아이콘(Icon)

9. 다음 중 만일의 사태에 대비해 프로그램 또는 데이터 파일을 복사해 놓는 작업을 무엇이라 하는가?

- ① 경로(Path) ② 치환(Replace)
 ③ 백업(Backup) ④ 머지(Merge)

10. 다음 중 하나의 화면을 나누어 두 개 이상의 파일을 동시에 참조하면서 편집작업을 할 수 있는 기능은?

- ① 윈도우(Window)기능 ② 폴더(Folder)기능
 ③ 인쇄(Print)기능 ④ 디자인(Design)기능

11. 다음 인쇄 낱장 용지 중 가장 크기가 큰 것은?

- ① A1 ② B1
 ③ A4 ④ B4

12. 그리기 도구를 이용하여 그린 도형 여러 개를 한꺼번에 선택하고자 한다. 다음 중에서 어떤 키를 누른 상태에서 마우스로 클릭하면 되는가?

- ① [Ctrl] ② [Alt]
 ③ [Shift] ④ [Insert]

13. 다음은 워드프로세서의 어느 용어에 대한 설명인가?

문서의 내용을 쉽게 찾을 수 있도록 중요한 용어를 쪽 번호와 함께 수록한 목록을 말한다.

- ① 다단(Newspaper Column) ② 소트(Sort)
 ③ 마진(Margin) ④ 색인(Index)

14. 다음 중 워드프로세서의 용어에 대한 설명으로 옳지 않은 것은?

- ① 각주(Footnote) : 문서 내의 단어 또는 문장을 보충 설명하기 위해 해당 페이지 하단에 데이터를 기록해 놓은 것을 말한다.
 ② 미주(Endnote) : 1인치당 입력된 문자의 수를 의미하며, 문자와 문자 사이의 간격을 표시하는 단위이다.
 ③ 두문(Header) : 여러 장의 문서를 만들 때 각 페이지 상단에 페이지 번호나 단원의 이름과 같이 반복적으로 표시되는 부분을 말한다.
 ④ 데시멀 탭(Decimal Tab) : 미리 정의된 위치의 소수점을 중심으로 정렬시킨다.

15. 다음 중 워드 랩(Word Wrap)으로 생긴 공백을 조절하기 위해 문장의 양쪽 끝을 맞추는 작업을 무엇이라 하는가?

- ① 영문 균등(Justification) ② 옵션(Option)
 ③ 다단 편집 ④ 마진(Margin)

16. 결재권자가 휴가, 출장 기타의 사유로 결재할 수 없는 때에 그 직무를 대리하는자가 결재하는 것은?

- ① 경규결재 ② 대결
 ③ 전결 ④ 후결

17. 문서를 체계적으로 관리하기 위해 일정한 기준에 따라 파일 형태로 보관·보존하는 방법을 무엇이라고 하는가?

- ① 파일링 시스템 ② 상례문제도
 ③ 캐비넷 시스템 ④ 홀더링 시스템

18. 다음 중 지시문서가 아닌 것은?

- ① 훈령 ② 예규

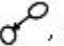


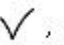




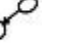
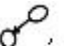


③ 일일명령 ④ 고시

19. 다음 교정 부호 중에서 원래 문장의 글자 수에 변동을 주지 않는 것은?

- ①  ② 
③  ④ 

20. 다음은 (가)의 문장을 교정부호를 사용하여 (나)의 문장 형태로 정정한 것이다. 사용된 교정부호의 순서가 옳은 것은?

(가) 딸기에 보통 많이 들어 있는 것은 비타민E 이다
(나) 보통 딸기에 많이 들어있는 것은 비타민C 이다

- ① , , 
② , , 
③ , , 
④ , , 

2과목 : PC 운영 체제

21. 한글 Windows 98에서 창(Window)의 사용법에 대한 설명으로 옳지 않은 것은?



- ① 창의 제목표시줄을 드래그하면 창의 위치를 이동할 수 있다.
② 창의 제목표시줄을 더블클릭하면 창을 최대화하거나 원래 크기로 변경할 수 있다.
③ 창의 제목표시줄을 오른쪽 마우스를 클릭하면 창 관리를 위한 바로가기 메뉴를 이용할 수 있다.
④ 창의 제목표시줄을 마우스로 천천히 두 번 클릭하면 창의 제목을 바꿀 수 있다.

22. 한글 Windows 98에서는 아래의 그림과 같은 표시창을 이용하여 활성화된 창을 전환할 수 있다. 이러한 기능을 수행하기 위한 윈도우 바로가기 키는?



- ① [Alt] + [Tab] ② [Ctrl] + [Tab]
③ [Shift] + [Esc] ④ [Alt] + [X]

23. 다음 중 한글 Windows 98의 도움말에 대한 설명으로 옳지 않은 것은?

- ① 바탕화면에서 [시작] - [도움말]을 선택하여 실행한다.
② [목차] 탭에서  아이콘은 하위 항목이 표시되어 있음을 의미하며, 클릭하면  아이콘으로 변하면서 하위 항목을 숨겨준다.
③ 도움말은 Hypertext 기능을 지원하지 않는다.
④ 도움말 창에서 [색인] 검색 방법은 찾는 단어의 처음 몇 글자를 입력하면 유사 항목을 자동으로 찾아준다.

24. 다음은 한글 Windows 98의 어떤 기능을 설명하고 있는가?

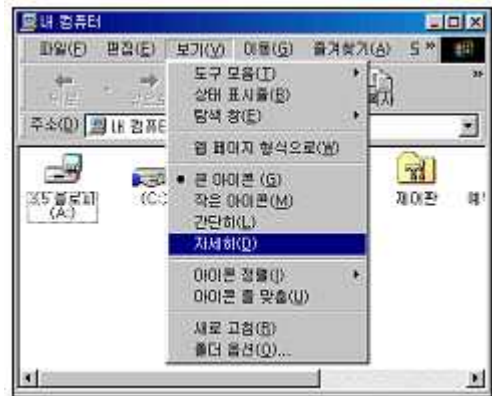
새로운 하드웨어를 장착했을 경우 자동으로 이를 감지하여 필요한 환경을 만들어 주어 사용할 수 있게 해 주는 기능이다.

- ① OLE(Object Linked and Embedding)
② PNP(Plug and Play)
③ PWS(Personal Web Sever)
④ GUI(Graphic User Interface)

25. 다음 중 한글 Windows 98에서 마우스의 오른쪽 버튼을 눌렀을 때 나타나는 바로가기 메뉴에 관한 설명으로 옳은 것은?

- ① 작업표시줄에서는 바로가기 메뉴가 나타나지 않는다.
② 바로가기 메뉴의 내용은 절대로 변경할 수 없다.
③ 바로가기 메뉴에는 부메뉴가 존재할 수 없다.
④ 마우스 포인터가 위치한 영역에 따라서 바로가기 메뉴의 항목이 달라진다.

26. 한글 Windows 98의 [내 컴퓨터] 창에서 [보기] 메뉴의 [자세히]를 선택하였을 때 표시되는 정보가 아닌 것은?



- ① 이름
② 종류
③ 읽기 전용
④ 디스크인 경우 전체크기

27. 다음 중 한글 Windows 98의 바탕화면에서 내용의 유무에 따라서 모양이 달라지는 아이콘은?

- ① 내 컴퓨터 ② 네트워크 환경
③ 휴지통 ④ 내 문서

28. 한글 Windows 98의 [제어판]에서 배경화면이나 화면보호기와 같은 바탕화면에 대한 설정을 변경하는 경우에 사용하는 도구는?

- ① 디스플레이 ② 멀티미디어
③ 시스템 ④ 내게 필요한 옵션

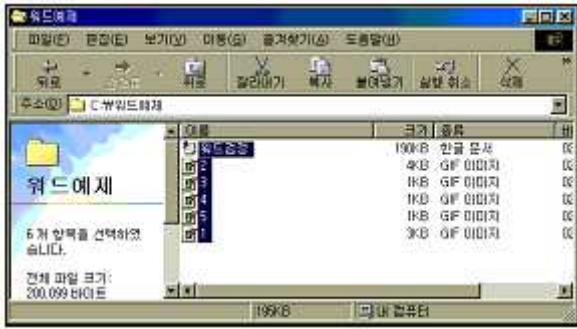
29. 한글 Windows 98에서 [시작] 메뉴의 [설정]-[제어판]-[마우스]를 선택하여 [마우스 등록정보] 창에서 설정할 수 없는 것은?

- ① 왼손잡이를 위한 마우스 단추 설정을 할 수 있다.
② 마우스 포인터의 모양을 변경할 수 있다.
③ 마우스 포인터의 동작 속도를 변경할 수 있다.
④ 마우스를 연결하는 포트를 바꿀 수 있다.

30. 다음 중 한글 Windows 98의 [제어판]-[프로그램 추가/제거]에서 수행할 수 있는 기능이 아닌 것은?

- ① 응용 프로그램의 설치
- ② Windows 구성 요소 제거
- ③ 시동 디스크 작성
- ④ 응용 프로그램 이동

31. 다음은 한글 Windows 98에서 임의의 폴더창을 보여주고 있다. 그림에서와 같이 해당 폴더내의 모든 파일이나 폴더를 전체 선택하기 위한 바로가기 키는 무엇인가?

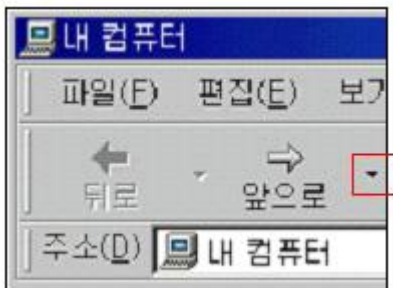


- ① [Ctrl]+[X] ② [Ctrl]+[A]
- ③ [Ctrl]+[C] ④ [Ctrl]+[V]

32. 다음 중 한글 Windows 98의 [휴지통]에 관한 설명으로 옳지 않은 것은?

- ① 삭제된 폴더를 복원하는 경우에는 해당 폴더내의 하위 폴더나 파일들도 복원될 수 있다.
- ② 플로피디스크에서 삭제한 파일은 일단 휴지통에 보관되고 나중에 복원시킬 수 있다.
- ③ 파일 삭제시 휴지통에 보관하지 않고 즉시 제거하고자하는 경우에는 휴지통의 등록정보 창에서 설정할 수 있다.
- ④ 휴지통의 등록정보 창에서 휴지통의 용량 조절 및 삭제 확인 대화상자 표시 유무 등을 설정할 수 있다.

33. 한글 Windows 98에서 동일한 창에서 폴더 열기가 선택되었다. 아래 그림과 같이 표시된 창에 대한 설명으로 옳지 않은 것은?



- ① 내 컴퓨터에 대한 창을 열어 놓은 것이다.
- ② 앞으로의 오른쪽 옆에 보이는 역삼각형을 클릭하면 맨처음 열었던 창으로 돌아온다.
- ③ “앞으로”를 클릭하면 뒤로를 선택하기 바로 전의 창으로 이동한다.
- ④ 하위 폴더를 열었다가 “뒤로” 버튼을 이용하여 그 전으로 돌아온 상태이다.

34. 한글 Windows 98에서 아래의 프린터 창에 대한 설명으로 가장 적절한 것은?



- ① 현재 1개의 문서가 대기중이며 1개의 문서가 인쇄되고 있다.
- ② '설치' 문서를 더블클릭하면 그 문서의 내용을 볼 수 있다.
- ③ 프린터 창을 닫으면 모든 인쇄가 취소된다.
- ④ 인쇄가 완료된 문서는 직접 삭제해 주어야 한다.

35. 한글 Windows 98의 [보조프로그램] 메뉴에 기본으로 포함되지 않은 응용 프로그램은?

- ① Internet Explorer ② 그림판
- ③ 계산기 ④ 메모장

36. 한글 Windows 98의 탐색기 도구 버튼 중에서 [Delete]키와 같은 기능을 하는 것은?

- ①
- ②
- ③
- ④

37. 한글 Windows 98에서 단편화를 제거하여 디스크 수행 속도를 향상시켜 주는 프로그램은 무엇인가?

- ① 오류검사 ② 디스크 검사
- ③ 백업 ④ 디스크 조각 모음

38. 한글 Windows 98의 [내 컴퓨터]에서 3.5인치 플로피디스크를 포맷할 때 제공되는 포맷 형식이 아닌 것은?

- ① 빠른 포맷
- ② 포맷 후 모든 프로그램을 복사
- ③ 전체
- ④ 시스템 파일만 복사

39. 한글 Windows 98에 'CD 재생기'나 '메모장'이 설치되어 있지 않은 경우에는 어떠한 항목을 이용하면 되는가?

- ① 시작 메뉴 - 등록정보
- ② 제어판 - 프로그램 추가/제거
- ③ 탐색기 - 폴더 옵션
- ④ 내 컴퓨터 - 등록정보

40. 한글 Windows 98에서 [제어판] 내의 [네트워크] 아이콘을 더블 클릭하였을 때 표시되는 설정 항목에 포함되지 않은 것은?

- ① 네트워크 구성 ② 컴퓨터 확인
- ③ 액세스 제어 ④ 공유 프린터

3과목 : PC 기본 상식

41. 다음은 컴퓨터의 역사에 대한 설명이다. 괄호 안에 들어갈 가장 적합한 용어는?

최초의 컴퓨터인 ENIAC은 그 사용이 매우 불편하였다. 이러한 문제점을 해결하기 위해 수학자 폰 노이만(Von Neumann)은 컴퓨터의 기억장치에 ()을(를) 내장 시켜 놓고 사용하는 구조를 제안하였는데, 이는 후에 현대 컴퓨터의 기본 구조가 되었다.

- ① 데이터(data)
② 하드웨어(hardware)
③ 프로그램(program)
④ 통신(communication) 기능
42. 이산적인 데이터만을 취급하며 기억 및 논리 연산 기능을 갖추고 있는 컴퓨터는?
① 디지털 컴퓨터
② 아날로그 컴퓨터
③ 하이브리드 컴퓨터
④ 파스칼의 치차식 계산기
43. 다음 중 보조기억장치에 대한 설명으로 옳지 않은 것은?
① RAM을 보조하기 위해 사용한다.
② 비휘발성의 특징을 가지고 있다.
③ 반영구적으로 자료를 저장할 수 있다.
④ 접근 속도가 느리므로 백업용으로 사용하기에는 적합하지 않다.
44. 다음 중 기억장치의 접근 시간을 빠른 것에서 느린 것으로 순서대로 나열한 것은?
① 캐시(Cache) → 레지스터(Register) → 주기억장치 → 디스크 → 테이프
② 레지스터(Register) → 캐시(Cache) → 주기억장치 → 디스크 → 테이프
③ 캐시(Cache) → 주기억장치 → 레지스터(Register) → 디스크 → 테이프
④ 레지스터(Register) → 주기억장치 → 캐시(Cache) → 디스크 → 테이프
45. 다음 중 컴퓨터 바이러스가 주는 피해가 아닌 것은?
① 운영체제의 파괴
② 프로그램의 실행 속도 저하
③ CD-ROM에 저장된 데이터의 파괴
④ 디스크에 저장된 파일의 파괴
46. 뉴스, 드라마, 영화, 게임 등의 멀티미디어 데이터베이스를 구축하여 사용자가 요구하는 미디어를 선택적으로 전송하는 양방향 멀티미디어 서비스를 무엇이라 하는가?
① VDT
② VOD
③ VCS
④ PACS
47. 다음 중 멀티미디어 재생을 위한 PC의 구성 요소로 가장 거리가 먼 것은?
① DVD-ROM 드라이브
② 그래픽카드
③ 사운드카드
④ 태블릿(Tablet)
48. 다음의 장치 중 컴퓨터의 입력 장치에 해당하지 않는 것은?
① 디지털타이저(Digitizer)

- ② 플로터(Plotter)
- ③ 스캐너(Scanner)
- ④ 광학문자판독기(OCR)

49. 자주 사용하는 사이트의 자료를 하드디스크에 저장하고 있다가, 사용자가 다시 그 자료에 접근하면 네트워크를 통해서 다시 읽어 오지 않고 미리 저장한 하드디스크의 자료를 활용해서 다시 빠르게 보여주는 기능을 무엇이라 하는가?
- ① 쿠키(cookie) ② 캐싱(caching)
③ 필터링(filtering) ④ 푸싱(pushing)
50. TCP/IP 프로토콜에서 현재 사용하고 있는 주소체계인 IPv4(IP Version 4)는 몇 비트 주소체계인가?
- ① 32bit ② 64bit
③ 128bit ④ 256bit
51. 지적재산권이 있는 소프트웨어를 복사하여 판매하였을 경우, 어떤 법에 저촉되는가?
- ① 개인정보법 ② 컴퓨터프로그램보호법
③ 사생활침해방지법 ④ 통신비밀보호법
52. 다음 중 컴퓨터로 하여금 전자악기를 연주할 수 있고 전자악기가 가지고 있는 모든 기능들을 제어할 수 있는 기본적인 디지털 신호 체계를 위한 인터페이스는 무엇인가?
- ① FM ② PCM
③ MIDI ④ Wave Table
53. 데이터 통신망에서 사용하는 전송 속도의 단위 중 1초 동안 전송할 수 있는 비트의 수를 무엇이라 하는가?
- ① Cycle ② MIPS
③ MHz ④ bps
54. 다음 중 인터넷을 기반으로 웹페이지를 전송 받기 위해 사용되는 응용계층 프로토콜은?
- ① HTTP ② TCP
③ IP ④ UDP
55. 다음 중 정보화 사회의 부작용에 대한 대처방안으로 옳지 않은 것은?
- ① 정보기술의 독점권 인정
② 정보 이용 기회의 확대를 통한 정보 소외 현상 방지
③ 지적 재산권에 대한 인식의 사회화
④ 정보 윤리 의식을 고취시켜 컴퓨터 범죄를 예방
56. 기억 장치의 용량을 작은 단위에서 큰 단위의 순서로 올바르게 나열한 것은?
- ① KiloByte → MegaByte → TeraByte → GigaByte
② KiloByte → MegaByte → GigaByte → TeraByte
③ KiloByte → GigaByte → MegaByte → TeraByte
④ KiloByte → TeraByte → MegaByte → GigaByte
57. 기존 응용 프로그램의 오류 수정이나 성능 향상을 위해 프로그램의 일부 파일을 변경해 주는 프로그램을 무엇이라고 하는가?
- ① 패치 프로그램(Patch Program)
② 링킹 프로그램(Linking Program)
③ 응용 프로그램(Application Program)

④ 채팅 프로그램(Chatting Program)

58. 다음 중에서 파일 형식의 성격이 나머지와 다른 것은?

- ① avi ② mov
 ③ mp3 ④ mpg

59. 컴퓨터 사용 중에 전원을 끄거나 다시 시작하지 않고 키보드, 마우스, 스캐너, 디지털 카메라 등을 바꾸어 사용하고 싶은 경우 어떤 방식의 기기로 업그레이드해야 하는가?

- ① PS/2 ② SCSI
 ③ USB ④ Parallel Port

60. 다음 중에서 파일 확장자의 성격이 나머지와 다른 것은?

- ① ZIP ② ARJ
 ③ HWP ④ RAR

문제 해설 및 온라인 모의 테스트는 아래 사이트를 이용하세요.

해설 및 전자문제집(CBT) : www.comcbt.com

1	2	3	4	5	6	7	8	9	10
②	②	①	①	①	③	③	①	③	①
11	12	13	14	15	16	17	18	19	20
②	③	④	②	①	②	①	④	④	③
21	22	23	24	25	26	27	28	29	30
④	①	③	②	④	③	③	①	④	④
31	32	33	34	35	36	37	38	39	40
②	②	②	①	①	④	④	②	②	④
41	42	43	44	45	46	47	48	49	50
③	①	④	②	③	②	④	②	②	①
51	52	53	54	55	56	57	58	59	60
②	③	④	①	①	②	①	③	③	③