

## 1과목 : 워드프로세서 용어 및 기능

1. 공고문서의 경우에 특별한 규정이 있는 경우를 제외하고는 그 고시 또는 공고가 있은 후 며칠이 경과한 날로부터 효력을 발생하는가?
  - ① 1일                      ② 3일
  - ③ 5일                      ④ 7일
2. 다음 중 새로운 내용을 입력하면 원래의 내용이 지워지면서 다른 내용이 입력되는 상태인 겹쳐 쓰기(Overwrite)라고도 하는 기능은?
  - ① 삽입                      ② 수정
  - ③ 복사                      ④ 이동
3. 다음 중 자주 사용하는 '대~한민국'이란 단어를 '대'만 입력하고 키 조작에 의해 쉽게 입력하는 기능을 무엇이라고 하는가?
  - ① 상용구(Glossary)      ② 워드 랩(Word Wrap)
  - ③ 프롬프트(Prompt)      ④ 인덴트(Indent)
4. 다음 중 출력할 자료를 일정한 공간에 저장해 두었다가 프린터가 출력 가능한 시기에 출력할 수 있도록 해 주는 기능은?
  - ① 홈베이스(Home Base)      ② 워드 랩(Word Wrap)
  - ③ 스폰링(Spooling)          ④ 피치(Pitch) 조절
5. 다음 중에서 메일 머지(Mail Merge) 기능이 사용될 가능성이 가장 적은 것은?
  - ① 연구보고서                  ② 주소라벨
  - ③ 초대장                      ④ 안내장
6. 다음 중 워드프로세서에서 [Shift] 키에 대한 설명으로 옳지 않은 것은?
  - ① 문단을 강제로 분리할 때 사용한다.
  - ② 한글 입력시 쉼 글자를 입력할 때 사용한다.
  - ③ 영어 입력시 대/소문자를 전환할 때 사용한다.
  - ④ 다른 키와 조합하여 특수한 기능을 수행한다.
7. 다음 중 문서의 일부분이나 다른 문서 또는 웹사이트를 연결할 수 있도록 특정 단어에 연결고리를 만들어 주는 기능을 무엇이라고 하는가?
  - ① 개체삽입                  ② 안내선
  - ③ 문서마당                  ④ 하이퍼텍스트
8. 다음 중 문서편집 상황의 여러 정보를 알려주는 상태표시줄(Status Line)에 나타나는 내용이 아닌 것은?
  - ① 한/영 또는 삽입/수정 모드 상태
  - ② 커서의 위치를 알려주는 행과 열의 수치
  - ③ 문서가 처음으로 작성된 날짜
  - ④ 편집되고 있는 쪽(페이지) 번호
9. 다음 중 문서 작성시 글자를 지우는 방법에 대한 설명으로 옳지 않은 것은?
  - ① 수정 혹은 겹침(Overwrite) 상태에서 [Space] 키를 누르면 커서 다음의 한 글자가 지워진다.
  - ② 수정 혹은 겹침(Overwrite) 상태에서 [Delete] 키를 누르면 커서 다음의 한 글자가 지워진다.
  - ③ 삽입(Insert) 상태에서 [Back Space] 키를 누르면 커서 앞의 한 글자가 지워진다.
  - ④ 삽입(Insert) 상태에서 [Space] 키를 누르면 커서 다음의 한 글자가 지워진다.
10. 다음 중에서 "Cut(오려두기) → Paste(붙이기)" 기능과 가장 관련이 있는 기억장치는?
  - ① CD-ROM
  - ② 하드디스크(Hard Disk)
  - ③ 버퍼(Buffer)
  - ④ 플로피디스크(Floppy Disk)
11. 다음 중 워드프로세서에서 [Enter] 키와 관련이 없는 것은?
  - ① 커서의 이동
  - ② 강제개행(Hardware Return)
  - ③ 새로운 문단의 시작
  - ④ 눈금자(Ruler)
12. 다음 중에서 토글(Toggle) 키로만 짝지어진 것은?
  - ① [F1], [Enter]
  - ② [Esc], [Caps Lock]
  - ③ [Caps Lock], [Insert]
  - ④ [Page Down], [Shift]
13. 다음 중 워드프로세서에서 문서 편집시 키보드 키의 기능에 대한 설명으로 옳지 않은 것은?
  - ① [Home] - 커서를 현재 행의 맨 처음으로 이동
  - ② [End] - 커서를 문서의 맨 끝으로 이동
  - ③ [Page Up] - 커서를 한 화면 위로 이동
  - ④ [Page Down] - 커서를 한 화면 아래로 이동
14. 다음 중에서 인쇄장치의 출력 속도를 나타내는 단위는?
  - ① CPS                          ② DPI
  - ③ BPI                          ④ TPI
15. 다음 중 화상 및 사진 등을 입력하는 장치로 짝지어진 것은?
  - ① 스캐너 - 디지털카메라
  - ② 조이스틱 - 라이트 펜
  - ③ 디지털타이저 - 플로터
  - ④ 바코드 - 트랙 볼
16. 다음 중 CPU와 주기억장치의 속도 차이를 개선하기 위하여 사용되는 메모리는?
  - ① 가상 메모리                  ② 플래시 메모리
  - ③ 캐시 메모리                  ④ 스폰 메모리
17. 다음 중 문서의 서식 등에서 기본적으로 설정되어 있어서 사용자가 특별히 지정하지 않으면 그대로 적용되는 상태를 무엇이라고 하는가?
  - ① 디폴트(Default)
  - ② 옵션(Option)
  - ③ 와일드카드(Wild Card)
  - ④ 토글(Toggle)

18. 다음 중 문서에 포함된 표나 그림 등에 제목 또는 설명을 붙이는 기능을 무엇이라고 하는가?

- ① 첨자(Script)      ② 포맷(Format)  
③ 캡션(Caption)      ④ 프롬프트(Prompt)

19. 다음 중에서 줄(행) 단위의 이동이 발생하지 않는 교정부호는?

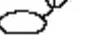



- ①       ②   
③       ④ 

20. 다음의 보기와 같이 문장의 내용을 수정하고자 할 때 사용될 교정부호는?

2004년에는 훨씬 더 인터넷 사용이 증가할 것이다.

↓

2004년에는 인터넷 사용이 훨씬 더 증가할 것이다.



①       ②   
③       ④ 

## 2과목 : PC 운영 체제

21. 다음 중 한글 Windows 98의 [디스크 검사] 창에서 정밀 검사를 할 때 사용할 수 있는 표면 검사 옵션 항목이 아닌 것은?

- ① 시스템 및 데이터 영역 검사  
② 불량 섹터만 검사  
③ 숨겨진 파일과 시스템 파일의 불량 섹터는 수정하지 않음  
④ 쓰기 검사를 수행하지 않음

22. 다음 중 한글 Windows 98의 [도움말]에 대한 설명으로 옳지 않은 것은?

- ① [시작] 메뉴의 [도움말]을 선택하여 실행한다.  
② [목차] 탭에서  아이콘은 하위 항목이 표시되어 있음을 의미하며, 클릭하면  아이콘으로 변하면서 하위 항목을 숨겨준다.  
③ [도움말]은 하이퍼텍스트 형식을 지원하지 않는다.  
④ [도움말] 창의 [색인] 검색 방법은 찾는 단어의 처음 몇 글자를 입력하면 해당 글자가 포함된 항목을 자동으로 찾을 수 있다.

23. 한글 Windows 98이 설치된 시스템에서 [시작] 메뉴 폴더를 포함하는 폴더는 어느 것인가?

- ① C:\Windows\Favorites  
② C:\Windows\System  
③ C:\Windows\Program files  
④ C:\Windows

24. 한글 Windows 98의 [시스템 등록정보] 창에서 하드웨어

드라이버를 변경하려 할 때 선택하는 탭 항목은?

- ① 일반      ② 장치 관리자  
③ 하드웨어 초기화 파일      ④ 성능

25. 다음 중 한글 Windows 98에서 사용하는 바로 가기 아이콘에 대한 설명으로 옳지 않은 것은?

- ① 프로그램이나 문서에 쉽게 접근할 수 있도록 한다.  
② 바로 가기 아이콘의 확장자명은 .lnk이다.  
③ 아이콘의 왼쪽 하단에 화살표로 표시되어 있다.  
④ 바로 가기 아이콘을 삭제하면 원본 파일도 함께 삭제된다.

26. 한글 Windows 98에서 [네트워크 등록정보] 창의 [컴퓨터 확인] 탭을 이용하여 알 수 있는 정보가 아닌 것은?

- ① 컴퓨터 이름      ② 사용자 정보  
③ 작업 그룹      ④ 컴퓨터 설명

27. 한글 Windows 98의 [시스템 도구] 중에서 [디스크 검사]의 결과로 표시되는 내용이 아닌 것은?

- ① 전체 디스크 공간의 크기  
② 불량 섹터가 차지하는 공간의 크기  
③ 사용할 수 있는 공간의 크기  
④ 시스템 파일이 차지하는 공간의 크기

28. 한글 Windows 98의 [제어판]에 있는 [마우스 등록정보] 창에서 설정 가능한 정보가 아닌 것은?

- ① 키보드의 숫자 패드로 마우스의 조작 설정  
② 왼손잡이를 위한 마우스 단추의 설정  
③ 마우스 포인터 모양의 변경  
④ 포인터의 동작 속도의 조정

29. 다음 중 한글 Windows 98의 [탐색기]에서 마우스를 이용하여 디스크 드라이브에 있는 파일이나 폴더를 복사 또는 이동하려고 할 때 옳은 것은?

- ① 동일한 디스크 드라이브에 있는 다른 폴더로 파일을 복사할 경우에는 [Shift] 키를 누른 상태로 드래그한다.  
② 동일한 디스크 드라이브에 있는 다른 폴더로 파일을 이동할 경우에는 [Ctrl] 키를 누른 상태로 드래그한다.  
③ 다른 디스크 드라이브에 있는 다른 폴더로 파일을 복사할 경우에는 [Shift] 키를 누른 상태로 드래그한다.  
④ 다른 디스크 드라이브에 있는 다른 폴더로 파일을 이동할 경우에는 [Shift] 키를 누른 상태로 드래그한다.

30. 한글 Windows 98의 [제어판]에 있는 [내게 필요한 옵션 등록정보] 창의 [키보드] 탭에서 [Num Lock], [Scroll Lock], [Caps Lock] 키를 누를 때마다 신호음을 들을 수 있게 설정하는 항목은?

- ① 고정키 설정      ② 필터키 설정  
③ 반복키 설정      ④ 전환키 설정

31. 한글 Windows 98의 [탐색기]에서 파일을 삭제하는 방법의 설명으로 옳지 않은 것은?

- ① 파일을 선택한 후에 마우스의 오른쪽 버튼을 클릭한 후 삭제 항목을 선택한다.  
② 파일을 선택한 후에 [탐색기]의 [파일] 메뉴에서 삭제 항목을 선택한다.  
③ 파일을 선택한 후에 [탐색기]의 도구모음에 있는 X 모양

아이콘을 클릭한다.

- ④ 파일을 선택한 후에 [Back Space] 키를 누른다.

32. 한글 Windows 98의 바탕 화면에 있는 [휴지통]에 대한 설명으로 옳지 않은 것은?

- ① DOS 모드에서 삭제한 파일은 [휴지통]에서 삭제 이전 상태로 복원할 수 없다.  
 ② 각각의 드라이브마다 [휴지통]의 크기를 다르게 지정할 수 있다.  
 ③ 플로피 디스크 드라이브에서 삭제한 파일은 [휴지통]에서 삭제 이전 상태로 복원할 수 있다.  
 ④ [휴지통 등록정보] 창에서 '삭제시 확인 메시지 표시'에 대한 설정을 할 수 있다.

33. 한글 Windows 98을 종료하려고 할 때 나타나는 [Windows 종료] 대화상자의 선택 항목이 아닌 것은?

- ① 시스템 종료  
 ② 시스템 다시 시작  
 ③ 인터넷 사용을 위한 다시 시작  
 ④ MS-DOS 모드에서 시스템 다시 시작

34. 한글 Windows 98에서 [Ctrl]+[Esc] 키를 눌렀을 때, 화면의 변화는?

- ① 열려있는 창들을 차례로 선택한다.  
 ② [시작] 메뉴를 표시한다.  
 ③ 현재 사용중인 프로그램을 전환한다.  
 ④ 현재 실행중인 프로그램 창을 종료한다.

35. 한글 Windows 98의 [내 컴퓨터] 창에 있는 C 드라이브의 등록정보 창에서 [일반] 탭에 표시되는 내용이 아닌 것은?

- ① C 드라이브의 파일 시스템 종류  
 ② C 드라이브의 파일의 총 갯수  
 ③ C 드라이브의 전체 공간  
 ④ C 드라이브의 여유 공간

36. 다음 중 한글 Windows 98에 설치된 프린터의 등록정보 창에서 할 수 없는 일은?

- ① 시험 인쇄  
 ② 인쇄 포트의 추가와 삭제  
 ③ 용지 설정  
 ④ 인쇄 작업 삭제

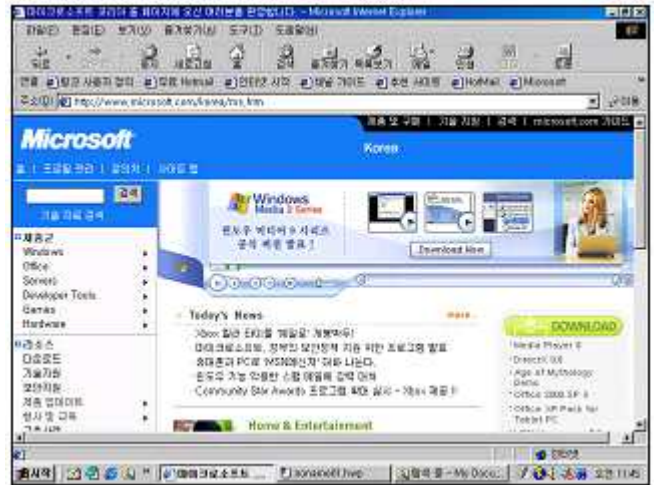
37. 한글 Windows 98에서 디스크 드라이브나 폴더의 공유와 관련된 사용 권한이 아닌 것은?

- ① 읽기 전용                      ② 읽기/쓰기  
 ③ 암호에 따라 다름            ④ 쓰기 전용

38. 한글 Windows 98의 [엔터테인먼트]를 구성하는 프로그램 중에서 웨이브 파일(\*.wav)을 듣거나 편집할 수 있는 프로그램으로 가장 적합한 것은?

- ① 볼륨 조절                      ② CD 재생기  
 ③ 윈도우 미디어 플레이어    ④ 녹음기

39. 다음 그림과 같은 한글 Windows 98의 화면에서 현재 최소화 된 [탐색기] 창에 대하여 활성화 전환을 하려고 할 때 사용하는 바로 가기 키는?



- ① [Alt] + [Enter]                ② [Alt] + [Shift]  
 ③ [Alt] + [Tab]                 ④ [Alt] + [Space Bar]

40. 다음 중 한글 Windows 98의 문서 편집기인 [메모장]에서 사용 가능한 기능에 대한 설명으로 옳지 않은 것은?

- ① 글자 색상 지정과 글꼴의 크기 설정  
 ② 머리글 바닥글 작성  
 ③ 시스템의 날짜와 시간을 [편집] 메뉴에서 바로 입력  
 ④ 출력 용지 및 여백 설정

### 3과목 : PC 기본 상식

41. 다음 중 자원의 공유를 목적으로 회사, 학교, 연구소 등의 구내에 설치되어 있는 다수의 컴퓨터를 네트워크로 구성할 때 이용하는 정보 통신망은?

- ① VAN                              ② ISDN  
 ③ LAN                              ④ WAN

42. 다음 중 하드웨어적인 업그레이드로 볼 수 없는 것은?

- ① 램(RAM)을 32MB에서 64MB로 업그레이드  
 ② 하드디스크의 용량을 2.1GB에서 3.2GB로 업그레이드  
 ③ 8배속 CD-ROM을 32배속으로 업그레이드  
 ④ Windows 98에서 Windows XP로 업그레이드

43. 다음 중 네트워크 보안을 강화하는 방법으로 옳지 않은 것은?

- ① 방화벽 설치                      ② 해킹  
 ③ 암호화                            ④ 인트라넷

44. 멀티미디어 데이터를 처리하는 용어로서 아날로그 데이터를 디지털화 하고, 용량이 큰 데이터를 압축하여 컴퓨터의 저장매체에 저장할 수 있도록 변환하는 과정을 무엇이라고 하는가?

- ① 인코딩                            ② 디코딩  
 ③ 캡처                                ④ 플레이 백

45. 다음 중 일반적으로 컴퓨터를 분류하는 기준이 아닌 것은?

- ① 데이터 처리 방식              ② 처리능력  
 ③ 사용목적                         ④ 제작회사

46. 시스템 운용이나 유지관리 등의 목적으로 사용자가 필요할 때 쉽게 이용할 수 있도록 만들어 놓은 프로그램을 무엇이라

라고 하는가?

- ① 감시 프로그램                      ② 자료 관리 프로그램  
③ 유틸리티 프로그램                ④ 언어번역 프로그램

47. 다음 중 시간적 간격 없이 양방향 통신이 가능한 통신 방식은?

- ① 반이중(Half-duplex) 방식  
② 심플렉스(Simplex) 방식  
③ 전이중(Full-duplex) 방식  
④ 더블 심플렉스(Double simplex) 방식

48. 다음 중 CPU의 구성 장치가 아닌 것은?

- ① 레지스터(Register)  
② 제어 장치(Control Unit)  
③ 가산기(Adder)  
④ 드라이버(Driver)

49. 화면을 구성하는 최소 단위를 화소라고 하며, 컴퓨터 모니터를 통해 문자나 그림을 표시할 때 색상, 광도 등을 지정할 수 있는 작은 점으로 화면 구성의 최소 단위를 무엇이라고 하는가?

- ① 셀(Cell)                              ② 픽셀(Pixel)  
③ 해상도(Resolution)                ④ 패킷(Packet)

50. 다음의 보기에서 설명하는 장치는 무엇인가?

- 직렬포트의 일종으로서, 오디오 플레이어, 디지털 카메라, 마우스, 키보드, 스캐너 및 프린터 등과 같은 주변기기와 컴퓨터간의 플러그 앤 플레이 인터페이스이다.
- 12 Mbps의 데이터 전송속도를 지원하고, 최대 127개까지 장치들을 사슬처럼 연결할 수 있다.
- 컴퓨터를 사용하는 도중에 주변장치를 연결해도 인식할 수 있다.

- ① AGP                                      ② USB  
③ SCSI                                    ④ IEEE-1394

51. 다음 중 PC 통신을 하려고 할 때 반드시 필요로 하지 않는 도구는?

- ① 모뎀 또는 LAN 카드                ② CD-ROM  
③ 통신용 소프트웨어                ④ PC

52. 다음 중 POS(Point of Sales) 시스템에서 상품 가격을 입력하는 장치로 가장 많이 사용되는 것은?

- ① 터치 스크린                          ② 키보드  
③ 자기 문자 리더                        ④ 바코드 리더

53. 다음 중 멀티미디어 시스템에 대한 설명으로 가장 관련이 적은 것은?

- ① 초고속정보통신망 구축에 따른 다양한 멀티미디어 정보 서비스 개발  
② 개인정보 보호를 위한 해킹 기술의 발전  
③ 멀티미디어 PC의 보급으로 인한 멀티미디어의 일반화  
④ 미래 소프트웨어의 기반

54. 다음 중 전화선으로 연결된 통신망을 이용하기 위해서 디지

탈(Digital) 신호를 아날로그(Analog) 신호로 변환하기 위해 사용되는 통신기기는?

- ① 라우터(Router)                      ② 모뎀(Modem)  
③ 브리지(Bridge)                      ④ 코덱(Codec)

55. 다음 중에서 운영체제의 기능과 가장 거리가 먼 것은?

- ① 사용자와 컴퓨터간의 인터페이스 기능을 제공한다.  
② 데이터 표 작성 및 차트 작성 기능을 제공한다.  
③ 오류 발생을 탐지하고 처리한다.  
④ 시스템 내의 자원을 관리한다.

56. 다음 보기의 ( ) 안에 들어갈 용어를 순서대로 올바르게 나열한 것은?

메모리로 프로그램을 읽어들이는 작업을 ( ) (이)라 한다. ( ) (는)은 OS를 메모리로 읽어 넣을 수 있는 기계어 루틴이다.

- ① 바이오스(BIOS) - 로딩>Loading)  
② 로딩>Loading) - 부트스트랩>Bootstrap)  
③ 로딩>Loading) - 바이오스(BIOS)  
④ 바이오스(BIOS) - 부트스트랩>Bootstrap)

57. 다음 중에서 FDISK 명령을 실행하는 이유로 가장 적절한 것은?

- ① 하드디스크를 새로 구입하여 장착 후 파티션을 나누어 사용하려고 했을 때  
② 플로피 디스크 드라이브를 교체했을 때  
③ 통신이 되지 않아 모뎀의 상태를 확인할 때  
④ 주변기기의 제어가 불가능할 때

58. 다음 중에서 압축 파일을 사용하는 이유로 가장 거리가 먼 것은?

- ① 디스크 저장 공간을 효율적으로 활용하기 위해  
② 연관된 여러 파일을 하나로 묶어 관리하기 위해  
③ 디스크의 논리적인 결함이나 물리적인 결함을 발견하기 위해  
④ 파일 전송시 시간 및 비용을 절약하기 위해

59. 다음의 보기에서 설명하는 시스템 보안 기법은 무엇인가?

- 키 값이나 알고리즘 변조를 이용한 데이터 변환 작업
- 도청, 부정 접근 등을 대비한 보완책
- 보안의 핵심 기술로 주목받고 있음

- ① 방화벽(Firewall)                      ② 보안관제시스템  
③ 암호화                                    ④ 침입탐지시스템(IDS)

60. 다음 중 연속적인 물리량을 자료로 취급하는 컴퓨터는?

- ① 디지털 컴퓨터                        ② 아날로그 컴퓨터  
③ 하이브리드 컴퓨터                    ④ 마이크로 컴퓨터

문제 해설 및 온라인 모의 테스트는 아래 사이트를 이용하세요.

해설 및 전자문제집(CBT) : [www.comcbt.com](http://www.comcbt.com)

1	2	3	4	5	6	7	8	9	10
③	②	①	③	①	①	④	③	④	③
11	12	13	14	15	16	17	18	19	20
④	③	②	①	①	③	①	③	②	④
21	22	23	24	25	26	27	28	29	30
②	③	④	②	④	②	④	①	④	④
31	32	33	34	35	36	37	38	39	40
④	③	③	②	②	④	④	④	③	①
41	42	43	44	45	46	47	48	49	50
③	④	②	①	④	③	③	④	②	②
51	52	53	54	55	56	57	58	59	60
②	④	②	②	②	②	①	③	③	②