

1과목 : 워드프로세서 용어 및 기능

1. 다음 중에서 문단모양 기능에 해당하지 않는 것은?

- ① 장평                      ② 들어 쓰기
- ③ 탭 설정                ④ 문단 설정

2. 다음 중 블록(Block) 지정에 대한 설명으로 옳지 않은 것은?

- ① 문단 내에서 마우스로 두 번 클릭하면 해당 문단을 블록으로 지정할 수 있다.
- ② 원하는 특정 영역에서만 명령을 수행하도록 하기 위해 블록을 지정할 수 있다.
- ③ 블록 지정을 이용하여 복사하거나 오려두기하는 작업은 클립보드가 사용된다.
- ④ [Shift] 키와 방향키를 이용하여 블록 지정을 할 수 있다.

3. 다음 중 시스템 관련 프로그램, 글자폰트 데이터, 자가진단 프로그램 등이 저장된 대표적인 펌웨어(Firmware)로서 기억된 내용을 읽을 수만 있는 메모리는?

- ① 롬(ROM)
- ② 램(RAM)
- ③ Cache Memory
- ④ FAT(File Allocation Table)

4. 다음 중에서 토글 키가 아닌 것은?

- ① [Caps Lock]            ② [Insert]
- ③ [Scroll Lock]        ④ [Delete]

5. 다음 중 커서가 위치한 곳의 문자는 없어지면서 새로운 문자가 입력되는 상태로 적절하지 않은 것은?

- ① 삽입상태                ② 오버라이트(Overwrite)
- ③ 겹쳐쓰기                ④ 수정상태

6. 다음 중 단어와 단어 사이의 간격을 균등 배분함으로써 문서 전체 길이를 맞추고 균형을 유지하기 위한 기능은?

- ① 래그드(Ragged)
- ② 영문균등(Justification)
- ③ 워드랩(Word Wrap)
- ④ 소트(Sort)

7. 다음 중 키보드 키의 기능에 대한 설명으로 옳지 않은 것은?

- ① [Home] - 커서를 현재 행의 맨 처음으로 이동
- ② [End] - 커서를 문서의 맨 끝으로 이동
- ③ [Page Up] - 커서를 한 화면 위로 이동
- ④ [Page Down] - 커서를 한 화면 아래로 이동

8. 다음 보기의 내용에 적용되고 있는 정렬 방식은 무엇인가?

이번달부터 지역건강보험 가입자 중 고소득자의 건강보험료가 대폭 오르고 자동차가 없는 저소득층은 내린다.

- ① 왼쪽정렬(왼쪽 맞춤)
- ② 오른쪽 정렬(오른쪽 맞춤)
- ③ 양쪽 배분정렬(균등 분할 맞춤)
- ④ 가운데 정렬(가운데 맞춤)

9. 다음 중 워드프로세서 용어에 대한 설명으로 옳지 않은 것은?

- ① 캡션(Caption) : 표나 그림에 제목이나 설명을 붙이는 기능
- ② 캡처(capture) : 화면상의 내용을 이미지 형태로 저장하는 기능
- ③ 래그드(Ragged) : 문서의 오른쪽 끝이 정렬이 안된 상태
- ④ 클립아트(Clip Art) : 클립보드와 동일한 의미로 사용되는 버퍼기능

10. 다음 중 트루타입(True Type) 글꼴에 대한 설명으로 옳지 않은 것은?

- ① 글자의 외곽선을 곡선으로 표현하여 확대해도 외곽선이 매끄럽다.
- ② 위지윅(WYSIWYG) 기능을 제공한다.
- ③ 확대하면 외곽선이 계단모양으로 깨진다.
- ④ Windows운영체제에서 기본적으로 제공되는 글꼴이다.

11. 다음 중 워드프로세서의 기능에 대한 설명으로 옳지 않은 것은?

- ① 수식 편집기를 이용하면 수학적식이나 화학식을 쉽게 입력할 수 있다.
- ② 하이퍼텍스트(Hypertext)는 문서의 특정 단어 혹은 그림을 다른 곳의 내용과 연결시켜 주는 기능이다.
- ③ 매크로(Macro) 기능을 이용하면 본문 파일의 내용은 같게 하고 수신인, 주소 등을 달리한 데이터 파일을 연결하여 여러 사람에게 보낼 초대장 등을 출력할 수 있다.
- ④ 스타일(Style) 기능은 몇 가지의 표준적인 서식을 설정해 놓고 공통으로 사용되는 문단에 적용시킬 수 있는 기능이다.

12. 다음 중에서 문서의 특정 문자열을 복사할 때 사용하지 않는 기능은?

- ① 블록 이동하기            ② 블록 복사하기
- ③ 블록 붙이기              ④ 블록 설정하기

13. 공고문서의 경우에 특별한 규정이 있는 경우를 제외하고는 그 고시 또는 공고가 있은 후 며칠이 경과한 날로부터 효력을 발생하는가?

- ① 1일                            ② 3일
- ③ 5일                            ④ 7일

14. 다음 보기의 용어와 가장 관련이 깊은 기능은 무엇인가?

치환, 복사, 블록, 이동

- ① 표시기능                    ② 저장기능
- ③ 편집기능                    ④ 인쇄기능

15. 다음 중 문서의 삽입, 삭제, 수정에 대한 설명으로 옳지 않은 것은?

- ① [삽입] 상태에서 새로운 내용을 입력하면 원래의 내용은 뒤로 밀려난다.
- ② 임의의 내용을 블록(영역) 지정한 후 [Delete] 키를 누르면 해당 내용이 삭제된다.
- ③ '상공회의소' 단어의 '회' 자 앞에 커서를 두고 [Delete] 키를 한 번 누르면 '상공 의소'가 된다.

④ 그림을 삭제할 때에도 지우고 싶은 그림을 선택한 후 [Delete] 키를 누른다.

16. 다음 중 지시문서에 해당하지 않는 것은?

- ① 훈령                      ② 예규  
③ 일일명령              ④ 부령

17. 다음 중에서 사무관리의 원칙이 아닌 것은?

- ① 신속성                  ② 용이성  
③ 경제성                  ④ 전파성

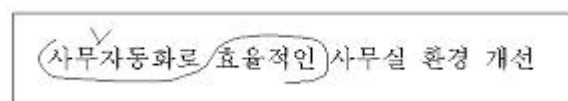
18. 다음 중 수치데이터를 입력할 때 소수점을 중심으로 숫자의 위치를 자동적으로 맞추어주는 기능을 무엇이라고 하는가?

- ① 마진(Margin)  
② 눈금자(Ruler)  
③ 워드 랩(Word Wrap)  
④ 데시멀 탭(Decimal Tab)

19. 다음 중 서로 상반되는 의미를 나타내는 교정부호끼리 짝지어진 것은?

- ①        ②    
③        ④  

20. 다음 보기의 교정부호에 대하여 올바르게 교정된 결과는 어느 것인가?



- ① 사무 자동화로 효율적인 사무실 환경 개선  
② 효율적인 사무자동화로 사무실 환경 개선  
③ 효율적인 사무 자동화로 사무실 환경 개선  
④ 사무 자동화로 효율적인 사무실 환경 개선

## 2과목 : PC 운영 체제

21. 한글 Windows XP에서 시스템을 강제로 종료시켜서 재부팅하는 경우에 발생할 수 있는 상황으로 옳은 것은?

- ① 작업 중이던 파일의 변경 내용을 잃어 버릴 수 있다.  
② 작업 중이던 파일은 휴지통에 있으므로 복원하여 재사용할 수 있다.  
③ 운영체제 프로그램의 일부가 지워지므로 운영체제를 새로이 설치해야 한다.  
④ 재부팅을 하면 이전에 작업 중이던 응용 프로그램이 자동으로 시작된다.

22. 다음 한글 Windows XP 운영체제의 특징에 해당되지 않는 것은?

- ① 네트워크 기능 지원  
② 최대 8자까지의 긴 파일 이름 지원  
③ MS-DOS창 실행 가능  
④ 플러그 앤 플레이 지원

23. 다음 중 한글 Windows XP에서 [Windows 탐색기]의 실행 방법으로 옳지 않은 것은?

- ① [시작] 단추에서 마우스 오른쪽 버튼을 누른 후 [탐색]을 선택한다.  
② [시작]-[모든 프로그램]-[보조프로그램]-[Windows 탐색기]를 선택한다.  
③ [내 컴퓨터] 아이콘에서 마우스 오른쪽 버튼을 누른 후 [탐색]을 선택한다.  
④ [Ctrl] + [E] 키를 동시에 누르면 실행한다.

24. 한글 Windows XP에서 부팅할 때 표시되는 시작 옵션 중에서 VGA 모니터, microsoft 마우스 드라이버 및 Windows를 시작하는데 필요한 최소한의 장치 드라이버 등 기본 설정만 사용하고 네트워크 연결은 사용하지 않는 선택 항목은?

- ① 안전모드                  ② 부팅 로깅 사용  
③ VGA 모드 사용          ④ 디버그 모드

25. 다음 중 한글 Windows XP에서 [프린터 추가 마법사]를 실행하여 프린터를 설치할 경우에 첫 번째 단계의 작업은?

- ① 프린터의 제조업체와 모델명을 선택한다.  
② 프린터에 사용할 포트를 선택하고 기본 프린터로 사용할지 설정한다.  
③ 설치할 프린터가 로컬 프린터인지 네트워크 프린터인지 선택한다.  
④ 시험 인쇄한다.





26. 한글 Windows XP의 폴더 창에서 사용할 수 있는 바로가기 키에 관한 설명으로 옳지 않은 것은?

- ① 열려진 창을 닫기 위해서는 [Esc] 키를 사용한다.  
② 프로그램을 실행하거나 창을 열기 위해서는 원하는 폴더나 파일 위에서 [Enter] 키를 사용한다.  
③ 열려진 창이나 대화 상자의 항목 이동은 [Tab] 키를 사용한다.  
④ 열려진 창에 대하여 창 제어 메뉴를 보기 위해서는 [Alt] + [Spacebar] 키를 동시에 누른다.

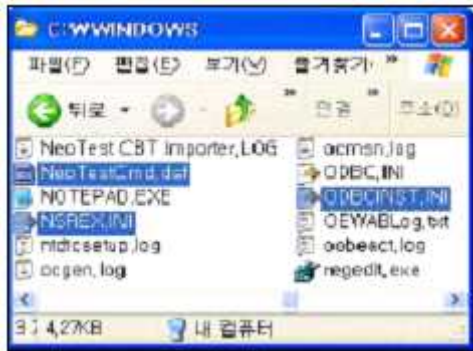
27. 한글 Windows XP의 [제어판]에 있는 [프로그램 추가/제거]를 이용하여 Windows 구성 요소를 설치하려고 할 때 옳지 않은 것은?

- ① Windows 구성 요소로는 관리 및 모니터링 도구, 보조 프로그램 및 유틸리티 등이 있다.  
② Windows 구성 요소는 부분적인 기능을 선택하기 위해 [자세히]를 사용한다.  
③ Windows 구성 요소를 추가할 경우에는 Windows XP 설치 CD가 있어야 한다.  
④ Windows 구성 요소를 설치하고자 할 때는 해당 항목에 체크 표시를 지우고 [다음] 단추를 클릭한다.

28. 다음 중 한글 Windows XP에서 사용하는 마우스 포인터에 대한 설명으로 옳지 않은 것은?

- ①  : 특정 개체를 선택할 수 있는 상태이다.  
②  : 특정 작업을 수행중인 상태이다.  
③  : 특정 개체의 크기를 상하로 조절하는 상태이다.  
④  : 특정 개체의 크기를 대각 방향으로 조절하는 상태이다.

29. 한글 Windows XP에서 사용자가 모니터의 해상도를 변경하고자 할 경우에 [디스플레이 등록정보] 창에서 선택하여야 하는 탭은?
- ① 배경 화면                      ② 화면 보호기  
③ 화면 배색                      ④ 설정
30. 다음 중 한글 Windows XP에서 새로운 폴더를 만드는 방법으로 옳은 것은?
- ① [탐색기]에서 [편집]-[새로 만들기]-[폴더]를 선택한다.  
② [탐색기]에서 [보기]-[새로 만들기]-[폴더]를 선택한다.  
③ 해당 폴더창에서 제목 표시줄의 바로가기 메뉴에서 [새로 만들기]-[폴더]를 선택한다.  
④ [탐색기]의 오른쪽에 있는 내용 창에서 빈 공간의 바로가기 메뉴에서 [새로 만들기]-[폴더]를 선택한다.
31. 한글 Windows XP에서 C:WWindows 폴더 창에서 다음과 같이 여러 개의 파일을 선택하고자 할 경우에 올바른 것은?



- ① 마우스로 드래그하여 사각형 안에 파일을 포함시킨다.  
② 처음 파일 선택 후 [Ctrl] 키를 누른 상태에서 마지막 파일을 클릭한다.  
③ [Ctrl] 키를 누른 상태에서 해당 하는 파일을 하나씩 클릭하여 선택한다.  
④ 처음 파일 선택 후 마지막 파일에서 [Alt] 키를 누른 채 클릭한다.
32. 한글 Windows XP에서 다중 작업이라고도 하며, 하나의 컴퓨터에서 복수의 작업을 처리하는 것을 무엇이라고 하는가?
- ① Process                      ② Plug and Play  
③ Multi-Tasking                      ④ GUI
33. 다음 중 한글 Windows XP에서 네트워크 사용을 위한 하드웨어는?
- ① 방화벽                      ② 프로토콜  
③ 서비스                      ④ 네트워크 어댑터
34. 한글 Windows XP의 [보조 프로그램]에 있는 [메모장] 프로그램에 관한 설명으로 옳지 않은 것은?(문제오류로 실제 시험장에서는 모두 정답처리 하였습니다. 여기서는 1번을 정답 처리 합니다.)
- ① 시간과 날짜를 문서의 끝에 자동적으로 추가되도록 하려면 문서의 첫 행 왼쪽에 .LOG라고 입력한다.  
② 크기가 1MByte 이하인 문서의 파일을 작성하고 편집할 수 있다.  
③ 특정 문자열을 찾아주는 기능이 있다.  
④ 메모장에서 여백, 머리글, 바닥글 등을 지정, 변경할 수 있다.

35. 다음 중 한글 Windows XP의 작업 표시줄에 나타낼 수 없는 도구 모음은?
- ① 바탕 화면                      ② 주소  
③ 휴지통                      ④ 빠른 실행
36. 한글 Windows XP에서 사용할 수 있는 파일 이름의 최대 길이(Byte)는?
- ① 8                      ② 127  
③ 255                      ④ 511
37. 다음 중 한글 Windows XP에서 [Windows 탐색기] 창의 상태 표시줄에 표시될 수 있는 내용이 아닌 것은?
- ① 오른쪽의 작업 목록 창 내의 개체 수  
② 왼쪽 폴더 창 내의 선택한 폴더의 최후 변경 시간  
③ 선택된 개체의 크기  
④ 사용할 수 있는 디스크 공간
38. 한글 Windows XP에서 인터넷을 사용할 때 문자로 되어 있는 도메인 네임을 숫자로 구성된 IP 주소로 변경해 주는 시스템은?
- ① 기본 게이트웨이                      ② 기본 설정 DNS 서버  
③ 서브넷 마스크                      ④ IP 주소
39. 다음 중 한글 Windows XP에서 보조기억장치인 하드디스크 드라이브 사용에 관한 설명으로 옳지 않은 것은?
- ① [디스크 조각 모음]을 사용하여 처리 속도를 향상시킬 수 있다.  
② 하드디스크 드라이브의 바이러스를 제거하기 위하여 [디스크 검사]를 수행한다.  
③ 빠른 파일 검색을 위해 디스크 색인을 사용할 수 있다.  
④ [디스크 정리]를 사용하여 디스크 저장 공간을 늘릴 수 있다.
40. 한글 Windows XP의 [보조 프로그램]에 있는 [엔터테인먼트]에 관한 설명으로 옳은 것은 ?
- ① [볼륨 조절]을 선택하면 사운드의 볼륨 조절뿐 아니라, 음소거와 밸런스 조정이 가능하다.  
② [녹음기]는 사운드를 저장만 할 수 있으며, 사운드의 재생은 [Windows Media Player]를 사용한다.  
③ [Windows Media Player]에서는 다양한 사운드 파일을 녹음, 재생, 편집할 수 있다.  
④ [녹음기]에서는 사운드를 mp3 형식의 파일로 저장한다.

### 3과목 : PC 기본 상식

41. 다음 중 CD를 대체하여 대용량의 멀티미디어 데이터를 저장할 수 있는 광디스크 저장매체를 무엇이라고 하는가?
- ① HDD                      ② VOD  
③ DVD                      ④ ZIP DRIVE
42. 다음 중 최소한의 처리 성능, 메모리, 저장 장치만을 갖추고 있으며 데이터의 처리와 저장이 네트워크에 연결된 서버를 통해 이루어지는 컴퓨터를 무엇이라고 하는가?
- ① 마이크로 컴퓨터                      ② 워크스테이션  
③ 네트워크 컴퓨터                      ④ 팜탑(Palmtop) 컴퓨터

43. 다음 중 PC 관리에 관한 설명으로 옳지 않은 것은?

- ① 중요한 자료는 반드시 별도의 기억매체에 백업해 둔다.
- ② 컴퓨터 성능 향상을 위해 주기적으로 디스크 조각모음을 실행한다.
- ③ 정기적으로 최신 바이러스 검사 프로그램을 사용하여 바이러스 감염을 방지한다.
- ④ 프로그램의 삭제는 해당 프로그램이 설치된 디렉토리를 삭제하면 된다.

44. 무료 배포되지만 기술적인 도움이나 설명서 혹은 업그레이드를 하여 지속적으로 사용하기 위해서는 금액을 지불해야 하는 저작권으로 보호되고 있는 소프트웨어를 무엇이라고 하는가?

- ① 프리웨어(Freeware)      ② 셰어웨어(Shareware)
- ③ 펌웨어(Firmware)      ④ 미들웨어(Middleware)

45. 다음 중 네트워크 보안을 강화하는 방법으로 가장 옳바르지 않은 것은?

- ① 방화벽 설치      ② 해킹
- ③ 암호화      ④ 인트라넷

46. 다음 중 주기억장치에 대한 설명으로 옳지 않은 것은?

- ① 주기억장치에서 정보를 얻는데 걸리는 시간을 탐색시간(Seek Time)이라고 한다.
- ② 주기억장치를 한 번에 접근할 수 있는 정보의 단위는 보통 단어(워드)이다.
- ③ 접근시간(Access Time)이 빠르다는 것은 그만큼 성능이 좋다는 의미이다.
- ④ 일반적으로 주기억장치를 접근하기 위해서는 주소를 사용한다.

47. LAN과 외부 네트워크를 연결하는 장비로 다음의 설명에 해당되는 하드웨어는 ?

응용 계층을 연결하여 데이터 형식의 변환 및 프로토콜의 변환 등을 수행함으로써 프로토콜이 다른 네트워크를 연결 시켜주는 장치이다.

- ① 리피터(Repeater)      ② 브리지(Bridge)
- ③ 라우터(Router)      ④ 게이트웨이(Gateway)

48. 다음 중 USB에 대한 설명으로 옳지 않은 것은?

- ① USB지원 주변기기는 반드시 별도의 전원이 필요하다.
- ② 하나의 포트를 허브를 이용해서 여러 주변장치가 공유할 수 있다.
- ③ 최대 127개의 주변장치를 연결할 수 있다.
- ④ 12Mbyte의 데이터 전송속도를 지원한다.

49. 다음 중 멀티미디어 압축 기술이 아닌 것은?

- ① JPEG      ② AVI
- ③ MPEG      ④ TMP

50. 다음 보기의 내용은 전송 방향에 따른 여러 통신 방식 중에서 어느 방식을 설명한 것인가?

정보의 전달이 교대로 바뀔 수 있는 방법으로 두 개의 통신 채널을 사용하여 연결된 두 장치 간에 교대로 데이터를 교환하는 통신 방식이며, 양쪽에서 동시에 송/수신할 수는 없다.

- ① 단방향(Simplex) 통신 방식
- ② 반이중(Half Duplex) 통신 방식
- ③ 전이중(Full Duplex) 통신 방식
- ④ 이이중(Double Duplex) 통신 방식

51. 다음 중 초고속 정보통신망을 이용하여 원거리에 있는 사람들과 비디오와 오디오를 통해 회의할 수 있도록 하는 시스템을 무엇이라고 하는가?

- ① VOD      ② RACS
- ③ VCS      ④ VDT

52. 다음 중 최초의 상업용 전자계산기는 어느 것인가?

- ① ENIAC      ② EDVAC
- ③ UNIVAC-1      ④ IBM/370

53. 다음 중 멀티미디어 파일 형식에 대한 설명으로 옳지 않은 것은?

- ① JPEG은 동영상에 관한 멀티미디어 기술로써 주문형 비디오 서비스 등에 이용된다.
- ② GIF를 통해 움직이는 애니메이션 기능을 사용할 수 있다.
- ③ 하이퍼텍스트는 링크 기능을 통해 원하는 정보로의 이동이 가능하도록 해주는 기능이다.
- ④ MIDI를 통해 컴퓨터 음악을 만들 수 있다.

54. 다음 보기의 설명에서 ( ) 안에 공통적으로 들어갈 용어는?

연산 결과의 오류, 기억장치의 패리티 오류 등 프로그램 실행 도중에 예기치 않은 일이 발생할 경우 현재 실행중인 프로그램이 일시 중단되고 ( ) 제어 루틴에 의해 처리되며, CPU는 ( ) 처리가 끝나면 원래의 프로그램으로 되돌아가 작업을 계속한다.

- ① 인버트(Invert)
- ② 인터럽트(Interrupt)
- ③ 인터랙티브(Interactive)
- ④ 인터페이스(Interface)

55. 다음 중 PC를 업그레이드 할 때 고려해야 할 사항으로 옳지 않은 것은?

- ① RAM의 경우 ns(속도 단위)의 값이 클수록 좋다.
- ② 하드디스크의 경우 GB(저장 용량)의 값이 클수록 좋다.
- ③ CPU의 경우 Hz(속도 단위)의 값이 클수록 좋다.
- ④ CD-ROM의 경우 배속(속도 단위)의 값이 클수록 좋다.

56. 다음 중 컴퓨터 범죄의 예방 방법으로 가장 적절하지 않은 것은?

- ① 서버를 운영하고 있는 경우에는 시스템 침입 방지를 위해 보안 시스템을 설치하고 고급 보안기술을 개발한다.
- ② 정기적으로 패스워드를 변경하여 사용한다.
- ③ 바이러스 예방 프로그램을 설치하여 사용한다.
- ④ 인터넷에서 무료로 제공되는 프로그램은 가급적 모두 설

치하여 실행해 본다.

57. 다음 중 멀티미디어 데이터 입력장치가 아닌 것은?

- ① 스캐너                      ② 디지털 카메라
- ③ 모니터                    ④ 캠코더

58. 다음 중 주기억장치에 대한 설명으로 옳지 않은 것은?

- ① 주기억장치(DRAM)의 데이터 접근시간은 캐시 메모리보다 빠르다.
- ② 주기억장치의 각 위치는 주소에 의해서 표시된다.
- ③ 중앙처리장치가 처리할 명령어와 이에 대한 처리 결과를 저장하는 장소이다.
- ④ 주기억장치에는 쓰지 못하는 읽기 전용의 기억장치도 있다.

59. 다음 보기의 설명에서 ( ) 안에 들어갈 용어를 순서대로 올바르게 나열한 것은?

메모리로 프로그램을 읽어들이는 작업을 ( ) (미)라한다.  
( ) ( )는 OS를 메모리로 읽어 넣을 수 있는 기계어 루틴이다.

- ① 바이오스(BIOS) - 로딩>Loading)
- ② 로딩>Loading) - 부트스트랩>Bootstrap)
- ③ 로딩>Loading) - 바이오스(BIOS)
- ④ 바이오스(BIOS) - 부트스트랩>Bootstrap)

60. 다음 중 자원의 공유를 목적으로 회사, 학교, 연구소 등의 구내에 설치되어 있는 다수의 컴퓨터를 네트워크로 구성할 때 이용하는 정보통신망은 어느 것인가?

- ① VAN                      ② ISDN
- ③ LAN                    ④ WAN

문제 해설 및 온라인 모의 테스트는 아래 사이트를 이용하세요.

해설 및 전자문제집(CBT) : [www.comcbt.com](http://www.comcbt.com)

1	2	3	4	5	6	7	8	9	10
①	①	①	④	①	②	②	③	④	③
11	12	13	14	15	16	17	18	19	20
③	①	③	③	③	④	④	④	①	③
21	22	23	24	25	26	27	28	29	30
①	②	④	①	③	①	④	③	④	④
31	32	33	34	35	36	37	38	39	40
③	③	④	①	③	③	②	②	②	①
41	42	43	44	45	46	47	48	49	50
③	③	④	②	②	①	④	①	④	②
51	52	53	54	55	56	57	58	59	60
③	③	①	②	①	④	③	①	②	③