

1과목 : 워드프로세서 용어 및 기능

1. 다음 중 메일머지의 데이터 파일로 적당하지 않은 것은?

- ① 주소록 ② 다른 문서 파일
- ③ 문서내의 표 ④ 데이터베이스 파일

2. 다음 중 토글(Toggle) 키로만 짝지어진 것은?

- ① [F1], [Enter]
- ② [Esc], [Caps Lock]
- ③ [Caps Lock], [Insert]
- ④ [Page Down], [Shift]

3. 다음 중 입력장치에 대한 설명으로 옳지 않은 것은?

- ① 스캐너(Scanner) : 그림이나 사진 등의 영상 정보를 문서에 입력할 수 있도록 변환해 주는 장치이다.
- ② 마우스(Mouse) : 워드프로세서를 사용할 때 편리하게 아이콘이나 메뉴를 선택할 수 있는 장치이다.
- ③ OMR(Optical Mark Reader) : 손으로 쓴 숫자나 문자를 인식하는 장치이다.
- ④ 디지털타이저(Digitizer) : 미리 정해진 화면의 범위 내에서 좌표를 검출하여 도형 정보를 입력하는 장치이다.

4. 다음 중 동일한 문서 내에서도 다른 문서 간에 관련된 내용을 유기적으로 연결하여 바로 참조할 수 있도록 만들어진 문서의 형식은?

- ① 메일머지(Mail Merge)
- ② 하이퍼텍스트(Hypertext)
- ③ 상용구(Glossary)
- ④ 매크로(Macro)

5. 다음 중 워드프로세서에서 [Enter] 키와 관련이 없는 것은?

- ① 커서의 이동
- ② 강제개행(Hardware Return)
- ③ 새로운 문단의 시작
- ④ 눈금자(Ruler)

6. 다음 내용은 워드프로세서의 어떤 기능에 대한 설명인가?

워드랩(Word Wrap)에 의해 생긴 빈 공백의 간격을 조절하여 전체 줄의 길이를 맞추어 준다.

- ① 영문 균등(Justification)
- ② 보일러 플레이트(Boiler Plate)
- ③ 래그드(Ragged)
- ④ 맞춤법 검사(Spelling Check)

7. 다음 중에서 “Cut(오려두기) → Paste(붙이기)” 기능과 가장 관련이 많은 기억장치는?

- ① CD-ROM
- ② 하드디스크(Hard Disk)
- ③ 버퍼(Buffer)
- ④ 플로피디스크(Floppy Disk)

8. 공문서는 어떤 수단을 이용하여 발신하는 것을 기본 원칙으로 하는가?

- ① 인편 ② 정보통신망
- ③ 우편 ④ 모사전송

9. 다음 중 워드프로세서의 저장기능에 대한 설명으로 옳지 않은 것은?

- ① 현재 작업 중인 문서를 보조기억장치에 저장하는 기능이다.
- ② 텍스트 파일이나 웹 문서 파일로 저장할 수 있다.
- ③ 현재 작업 중인 문서의 글자 크기, 모양, 서식, 도표 등을 편집 형태와 일치하게 텍스트 파일로 저장할 수 있다.
- ④ 문서를 저장할 때 암호를 지정할 수 있다.

10. 문서를 작성하면서 블록이 설정되어 있는 상태에서 붙여넣기를 하였다. 다음 중 어떤 결과가 나타나는가?

- ① 블록의 내용에 영향을 주지 않고 버퍼에 있는 내용이 추가된다.
- ② 블록이 잡혀 있으므로 붙여 넣기가 되지 않는다.
- ③ 블록의 내용이 지워지고 그 위치에 버퍼의 내용이 삽입된다.
- ④ 블록의 내용이 두 번 붙여 넣기가 된다.

11. 다음 중 원본 파일이 손상 또는 삭제되는 경우에 대비해 만들어 지는 파일은?

- ① 배치 파일 ② 백업 파일
- ③ 서식 파일 ④ 패치 파일

12. 다음 글꼴 구현 방식 중 무엇에 대하여 설명한 것인가?

- 점(Dot)의 가로와 세로의 집합으로 이루어진 글꼴이다.
- 글자체가 매끄럽지 못하고 확대하면 테두리가 거칠어져 계단 모양의 현상이 나타난다.

- ① 비트맵(Bitmap) 방식
- ② 아웃라인(Outline) 방식
- ③ 벡터(Vector) 방식
- ④ 포스트스크립트(Postscript) 방식

13. 다음 중 문서 내의 머리말, 꼬리말, 주석 등을 표시하기 위하여 따로 설정한 구역을 무엇이라고 하는가?

- ① 아웃라인(Outline)
- ② 보일러 플레이트(Boiler Plate)
- ③ 포맷터(Formatter)
- ④ 문장 정렬(Align)

14. 다음 중 행정기관이 상당기간에 걸쳐 반복적으로 행하는 업무에 대하여 그 업무의 처리가 표준화, 전문화 될 수 있도록 작성, 활용하는 것은 무엇인가?

- ① 직무메뉴얼 ② 업무편람
- ③ 직무설명서 ④ 업무배분도표

15. 다음 중 자주 사용되는 어휘나 도형 등을 약어로 등록하여 필요할 때 입력될 위치에 등록된 약어를 불러와 사용하는 기능은?

- ① 페이지 호출 ② 상용구(Glossary)
- ③ 워드랩(Word Wrap) ④ 라인피드(Line Feed)

16. 다음 중 자기 권한에 속하는 업무의 일부를 일정한 자격자에게 위임하여 그 위임을 받은 자가 일정 범위의 위임 사항에 대하여 최고책임자를 대신하여 결재하는 것은?

- ① 정규결재 ② 전결
③ 대결 ④ 후결

17. 다음 중 문서에 포함된 표나 그림 등에 제목 또는 설명을 붙이는 기능은 무엇인가?

- ① 첨자(Script) ② 포맷(Format)
③ 캡션(Caption) ④ 프롬프트(Prompt)

18. 다음 중 사진 및 화상 등을 입력하는 장치로 올바르게 짝지어진 것은?

- ① 스캐너 - 디지털카메라
② 조이스틱 - 라이트 펜
③ 디지털타이저 - 플로터
④ 바코드 - 트랙볼

19. 다음은 (가)의 문장을 교정보호를 사용하여 (나)의 문장 형태로 수정한 것이다. 수정할 때 사용된 교정보호의 순서가 올바르게 나열된 것은?

(가) 딸기에 보통 많이 들어 있는 것은 비타민E 이다.
(나) 보통 딸기에 많이 들어있는 것은 비타민C 이다.

- ① ♂. ∞. ㄱ. ㄴ ② √. ∞. ㄱ. ㄴ
③ ∞. ∩. ♂ ④ ♂. ㄱ. ㄴ. ㄴ

20. 다음 중 서로 상반되는 의미를 나타내는 교정보호끼리 짝지어진 것은?

- ① ㄱ. ㄴ ② √. w
③ ∞. ∩ ④ ㄱ. ㄴ

2과목 : PC 운영 체제

21. 한글 Windows XP의 [Windows 탐색기]에서 [보기]-[자세히] 메뉴를 선택했을 때 오른쪽 작업 창에서 볼 수 있는 내용이 아닌 것은?

- ① 파일 크기 ② 파일 종류
③ 수정한 날짜 ④ 파일 내용

22. 다음 중 한글 Windows XP의 네트워크 환경에서 공유를 설정할 수 있는 바탕화면의 구성 요소는?(문제오류로 실제 시험장에서는 2,4번을 정답 처리한 문제입니다. 여기서는 2번을 정답 처리 합니다.)

- ① [휴지통]
② [내 컴퓨터]
③ [내 네트워크 환경]
④ [내 문서]

23. 한글 Windows XP에서 [Windows 탐색기]의 [파일] 메뉴를 이용하여 할 수 있는 작업으로 옳지 않은 것은?

- ① [탐색기] 창의 닫기
② 선택된 폴더 창의 아이콘 정렬 순서 지정하기

- ③ 선택된 항목의 속성 보기
④ 선택된 항목의 이름 바꾸기

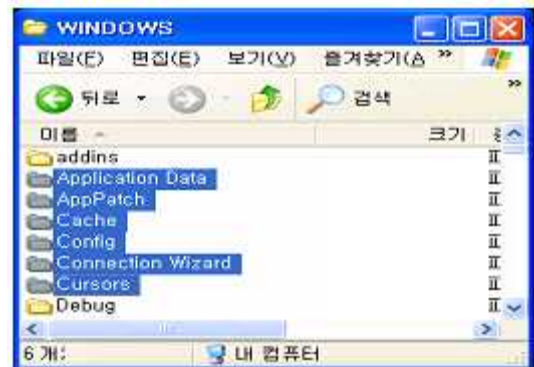
24. 한글 Windows XP에서 작업 표시줄의 바로 가기 메뉴가 아닌 것은?

- ① 보내기 ② 바탕 화면 보기
③ 작업 관리자 ④ 속성

25. 한글 Windows XP에서 [보조 프로그램]의 [엔터테인먼트]에 포함된 프로그램이 아닌 것은?

- ① [Windows Media Player]
② [볼륨 조절]
③ [문자표]
④ [녹음기]

26. 한글 Windows XP의 C:\Windows 폴더 창에서 아래의 그림과 같이 연속적인 위치를 갖는 파일이나 폴더를 동시에 선택하기 위해 마우스와 함께 사용하는 키는?



- ① [F5] ② [Shift]
③ [Space bar] ④ [Alt]

27. 다음 중 운영체제가 한글 Windows XP인 컴퓨터에서 연결된 프린터의 사용에 관한 설명으로 옳은 것은?

- ① 프린터는 네트워크를 통해 공유될 수 없다.
② 다른 주변 장치와 같이 프린터는 개별적인 이름을 붙일 수 없다.
③ [프린터 및 팩스] 창에 있는 프린터의 아이콘은 이동할 수 없다.
④ 일단 인쇄중인 문서는 정지나 작업 종료를 할 수 없다.

28. 다음 중 한글 Windows XP 운영체제에 기본적으로 제공하는 기능이 아닌 것은?

- ① 프로세서 관리
② 파일 관리
③ 사용자 인터페이스 제공
④ 데이터베이스 관리

29. 한글 Windows XP에서 응답이 없는 응용프로그램을 강제로 종료시킬 때 사용하는 바로 가기 키는?

- ① [Ctrl] + [Esc]
② [Ctrl] + [C]
③ [Ctrl] + [S]
④ [Ctrl] + [Alt] + [Delete]

30. 한글 Windows XP에서 사용할 수 있는 바로 가기 키에 대

한 설명으로 옳은 것은?

- ① [Ctrl] + [X]를 누르면 직전에 실행된 명령을 취소한다.
- ② [F1] 키는 선택한 항목에 대한 바로 가기 메뉴를 나타낸다.
- ③ [Alt] + [Print Screen] 키는 현재 활성화된 창의 모습을 클립보드에 저장한다.
- ④ Windows 탐색기에서 [Alt] + [F]를 누르면 검색 도우미 기능을 이용할 수 있다.

31. 한글 Windows XP에서 특정의 문서 파일을 오픈했을 때, 연결 프로그램의 결정 요인은?

- ① 파일의 확장명 ② 파일의 크기
- ③ 파일의 이름 ④ 파일의 생성 날짜

32. 다음 중 한글 Windows XP에서 파일이나 폴더를 삭제하여 [휴지통]에 남아 있는 경우는?

- ① [명령 프롬프트] 창에서 파일을 삭제한 경우
- ② 네트워크 드라이브의 파일을 삭제한 경우
- ③ [휴지통] 저장 용량보다 큰 파일을 삭제한 경우
- ④ [검색 결과] 창에서 검색 파일을 클릭한 후에 [Delete] 키를 사용하여 삭제한 경우

33. 다음 중 한글 Windows XP에서 시스템 도구인 [디스크 검사]에 관한 설명으로 옳지 않은 것은?

- ① 디스크의 손상 여부를 검사할 수 있다.
- ② [디스크 검사]를 수행하기 위해서는 다른 모든 프로그램은 닫는 것이 좋다.
- ③ CD-ROM의 파일 오류검사를 할 수 있다.
- ④ 파일 시스템 오류의 자동수정 기능이 있다.

34. 한글 Windows XP에서 로컬 디스크(C:) 등록정보 창의 [도구] 탭을 선택하여 할 수 있는 작업은?

- ① 디스크 정리 ② 백업
- ③ 디스크 조각 모음 ④ 공유

35. 한글 Windows XP의 [시작] 메뉴에 있는 [검색]에 대한 설명으로 옳지 않은 것은?

- ① 폴더나 파일들을 이름과 위치별로 검색할 수 있다.
- ② 최종으로 변경된 날짜나 기간별로 검색할 수 있다.
- ③ 파일 형식이나 파일의 크기에 따라 검색할 수 있다.
- ④ 파일의 읽기 전용 특성을 이용하여 파일을 검색할 수 있다.

36. 한글 Windows XP의 [프로그램 추가/제거] 대화 상자에서 제공하는 [Windows 구성 요소의 추가/제거] 항목에 포함되지 않는 것은?

- ① 관리 및 모니터링 도구
- ② 기타 네트워크 파일 및 인쇄 서비스
- ③ 장치 드라이버의 추가와 다운로드
- ④ 보조 프로그램 및 유틸리티

37. 한글 Windows XP에서 설치된 하드웨어에서 관련된 [장치 관리자] 창에서 수행할 수 있는 작업으로 옳지 않은 것은?

- ① 사용자 정보를 변경할 수 있다.
- ② 드라이버 제거가 가능하다.
- ③ 하드웨어 변경 사항을 검색할 수 있다.

④ 드라이버 업데이트가 가능하다.

38. 한글 Windows XP의 네트워크 환경에서 드라이브나 폴더 공유의 설정에 관한 설명으로 옳지 않은 것은?

- ① 공유할 드라이브나 폴더의 바로 가기 메뉴에서 [공유 및 보안]을 선택하면 공유를 설정할 수 있다.
- ② 공유할 드라이브나 폴더가 [읽기 전용]으로 속성이 지정된 경우에만 공유를 설정할 수 있다.
- ③ 드라이브나 폴더의 공유 설정시 네트워크상에서 공유할 폴더의 이름을 설정할 수 있다.
- ④ 네트워크 사용자가 공유된 드라이브나 폴더에 있는 내 파일을 변경할 수 있도록 설정할 수 있다.

39. 다음 중 한글 Windows XP의 [메모장] 프로그램에서 할 수 있는 기능으로 옳지 않은 것은?

- ① 자동 줄 바꿈
- ② 글자의 색상과 글꼴 지정
- ③ 머리글, 바닥글 작성
- ④ 출력용지 및 여백 설정

40. 한글 Windows XP의 [제어판]에 있는 [내게 필요한 옵션]을 이용하여 설정할 수 있는 대상이 아닌 것은?

- ① 하드디스크 ② 키보드
- ③ 소리 ④ 마우스

3과목 : PC 기본 상식

41. 다음 중 GIF에 대한 설명으로 적절하지 않은 것은?

- ① 이미지에 사용된 색상 중 최대 256 색상을 선정하여 표현하는 파일이다.
- ② 움직이는 그림을 표현할 수 있다.
- ③ 미묘한 색의 변화가 많은 사진의 경우에 적절하다.
- ④ 수평선을 따라 동일한 색상이 반복될 때는 압축률이 높아진다.

42. 다음 보기의 설명에 해당하는 시스템 보안 기법은?

- 키 값이나 알고리즘 변조를 이용한 데이터 변환 작업
- 도청, 부정 접근 등을 대비한 보완책
- 보안의 핵심 기술로 주목받고 있음

- ① 방화벽(Firewall) ② 보안관제시스템
- ③ 암호화 ④ 침입탐지시스템(IDS)

43. 다음 중 메모리가 부족하여 프로그램을 실행할 수 없는 경우에 적절하지 못한 조치 방법은?

- ① 불필요한 프로그램을 종료한다.
- ② RAM에 이상이 있으므로 RAM을 새로 교체한다.
- ③ [시작 프로그램]에서 불필요한 프로그램을 삭제하고 시스템을 재시작한다.
- ④ [제어판] - [시스템] - [고급]에서 [가상 메모리]를 변경한다.

44. 다음 중 CPU와 메모리 사이의 정보 전송에 사용되는 통로를 무엇이라고 하는가?

- ① 버스 ② 레지스터

- ③ 블록 ④ 보조기억장치

45. 다음 중 멀티미디어 PC에 대한 설명으로 가장 적절하지 않은 것은?

- ① 멀티미디어 데이터를 재생, 처리할 수 있는 PC를 의미한다.
 ② 고성능 CPU, 고해상도 그래픽 카드, 사운드 카드, 스피커, CD-ROM 드라이브 등이 필요하다.
 ③ 사운드 카드는 16비트 사운드 카드여야 한다.
 ④ 멀티미디어 저작 시스템은 멀티미디어 콘텐츠를 통합하기 위한 시스템을 말한다.

46. 다음 중 자원의 공유를 목적으로 회사, 학교, 연구소 등의 구내에 설치되어 있는 다수의 컴퓨터를 네트워크로 구성할 때 이용하는 정보 통신망은 어느 것인가?

- ① VAN ② ISDN
 ③ LAN ④ WAN

47. 다음 보기의 내용은 어느 통신망에 대한 설명인가?

기업내 통신망을 인터넷의 방대한 정보망에 연결하여 조직내부간의 통신망에 활용하는 시스템으로 업무연락, 공지사항, 공문전달 등에 이용된다. 예를 들면, 해외지사와 서울본사가 정보를 공유할 수 있음은 물론, 전자 결제시 인터넷 정보를 끌어내 결제 내용에 첨부하는 것까지 가능하다.

- ① Arpanet ② Externet
 ③ Intranet ④ Internet

48. 다음 중 데이터 통신 시스템의 특징이라고 볼 수 없는 것은?

- ① 거리와 시간의 극복
 ② 대용량의 파일의 공동 이용
 ③ 대형 컴퓨터의 공동 이용
 ④ 아날로그 데이터 통신의 확장

49. 여러 입출력 장치와 컴퓨터 본체의 연결 방법 중 허브 구조로 연결이 가능하며 최대 127대까지의 외부장치를 연결할 수 있는 방식은 어느 것인가?

- ① AGP(Accelerated Graphics Port)
 ② SATA(Serial ATA)
 ③ SCSI(Small Computer System Interface)
 ④ USB(Universal Serial Bus)

50. 다음 중 소프트웨어에 대한 설명으로 옳지 않은 것은?

- ① 컴퓨터 하드웨어의 동작을 지시하거나 제어 또는 통제한다.
 ② Winzip, Excel, ACDsee 등과 같은 프로그램을 공개소프트웨어라 한다.
 ③ Windows XP는 시스템 소프트웨어이다.
 ④ 문서작성이나 편집 또는 관리 등의 작업을 하기 위해 만들어진 프로그램을 워드프로세서라 한다.

51. 다음 중 기계어 프로그램을 주기억장치로 읽어 들어 실행 가능하도록 해주는 시스템 소프트웨어는?

- ① 디버거(Debugger)
 ② 컴파일러(Compiler)
 ③ 인터프리터(Interpreter)
 ④ 로더(Loader)

52. 다음 중 컴퓨터의 각 분야에 대하여 발전 과정이 잘못 연결된 것은?

- ① 진공관 → TR → IC → LSI → VLSI
 ② 386DX → 486DX → 386SX → 486SX → Pentium
 ③ ENIAC → EDSAC → UNIVAC → EDVAC → IBM360
 ④ 기계어 → 어셈블리어 → FORTRAN → 4GL → 자연어

53. 다음 중 네트워크의 OSI(Open System Interconnection) 모델을 구성하는 계층이 아닌 것은?

- ① 프로그램 계층(Program Layer)
 ② 네트워크 계층(Network Layer)
 ③ 물리 계층(Physical Layer)
 ④ 데이터 링크 계층(Data Link Layer)

54. 다음 중 비트맵 이미지를 구성하는 최소 단위는?

- ① Object ② Pixel
 ③ Line ④ Resolution

55. 다음 중 출력 장치가 아닌 것은?

- ① 모니터 ② 스캐너
 ③ 프린터 ④ XY 플로터

56. 다음 중 멀티미디어 콘텐츠를 제작하는 저작 도구와 거리가 먼 것은?

- ① 툴북(Tool Book)
 ② 디렉터(Director)
 ③ 오소웨어(Authorware)
 ④ 윈도 미디어 플레이어(Windows Media Player)

57. 다음 중 새로 구입한 하드디스크를 사용하기 위해서 제일 먼저 해야 하는 일은?

- ① 하드디스크 인식 ② 파티션 설정
 ③ 하드디스크 포맷 ④ 시스템 파일 전송

58. 다음 중 시스템 운용이나 유지관리 등의 목적으로 사용자가 필요할 때 쉽게 이용할 수 있도록 만들어 놓은 프로그램을 무엇이라고 하는가?

- ① 감시 프로그램 ② 자료 관리 프로그램
 ③ 유틸리티 프로그램 ④ 언어번역 프로그램

59. 다음 중 정보화 사회에서 새로운 문제로 야기되는 사이버(Cyber) 범죄와 가장 거리가 먼 것은?

- ① 프로그램의 불법 복제
 ② 음란물 사이트의 운영
 ③ 컴퓨터 하드웨어 부품의 도난
 ④ 인터넷에서 게임 캐릭터의 불법 매매

60. 다음 중 자료(Data)와 정보(Information)에 대한 설명으로 옳은 것은?

- ① 정보는 자료를 일반적 상황에서 평가한 것이다.

- ㉒ 정보는 자료를 특정하게 처리하여 유용한 형태로 가공한 것이다.
- ㉓ 자료는 정보 상호간의 관계이다.
- ㉔ 자료와 정보는 어떤 위치와 시간에 따라 달라질 수 없다.

문제 해설 및 온라인 모의 테스트는 아래 사이트를 이용하세요.

해설 및 전자문제집(CBT) : www.comcbt.com

1	2	3	4	5	6	7	8	9	10
③	③	③	②	④	①	③	②	③	③
11	12	13	14	15	16	17	18	19	20
②	①	②	②	②	②	③	①	③	①
21	22	23	24	25	26	27	28	29	30
④	②	②	①	③	②	③	④	④	③
31	32	33	34	35	36	37	38	39	40
①	④	③	③	④	③	①	②	②	①
41	42	43	44	45	46	47	48	49	50
③	③	②	①	③	③	③	④	④	②
51	52	53	54	55	56	57	58	59	60
④	②	①	②	②	④	①	③	③	②