

1과목 : 워드프로세서 용어 및 기능

1. 다음은 어느 글꼴 구현방식에 대한 설명인가?

가. 점의 집합으로 이루어진 글꼴
 나. 점이 많을수록 글꼴은 세밀해지지만 확대하면 테두리가 거칠어지는 현상이 일어남

- ① 아웃라인(Outline) ② 벡터(Vector)
 ③ 비트맵(Bitmap) ④ 트루타입(True Type)

2. 다음 중 워드프로세서의 장점으로 옳지 않은 것은?

- ① 다른 프로그램과의 호환이 가능하다.
 ② 문서의 복사나 변경이 어렵기 때문에 보완성이 좋다.
 ③ 웹 문서(html)로 변환하여 저장할 수 있다.
 ④ 문서의 비밀번호를 부여하여 저장할 수 있어 보안 유지가 가능하다.

3. 다음 중 강제 개행(Hardware Return)과 관련이 없는 것은?

- ① [Enter]키
 ② 새로운 문단을 시작하고자 할 때 사용한다.
 ③ 복수의 영역을 지정할 때도 사용한다.
 ④ 문단부호(?)가 생긴다.

4. 다음 중 머리말에 대한 설명으로 옳지 않은 것은?

- ① 모든 쪽의 윗부분에 문구를 넣고자 할 때 유용하다.
 ② 머리말 영역에 쪽번호를 넣을 수 있다.
 ③ 홀수쪽과 짝수쪽의 머리말을 다르게 넣을 수 있다.
 ④ 머리말의 문구에 대해 글꼴과 크기, 속성 등을 변경할 수 있으나, 선을 별도로 삽입할 수는 없다.

5. 사무, 문서의 집중관리 및 처리를 통하여 경비를 절약할 수 있다면 문서관리의 원칙 중 어느 것에 가장 가까운가?

- ① 정확성 ② 신속성
 ③ 용이성 ④ 경제성

6. 다음 중 워드프로세서에서 커서의 이동에 사용되지 않는 키는?

- ① [Enter] ② [Caps Lock]
 ③ [Page Down] ④ [Tab]

7. 다음 중 워드프로세서의 편집기능이 아닌 것은?

- ① 도형문자를 메뉴에서 골라 입력한다.
 ② 글꼴을 모두 신명조체로 변환한다.
 ③ 문장을 왼쪽 기준으로 정렬시킨다.
 ④ 문장 중의 '사랑'을 '애정'으로 변환한다.

8. 다음 중 워드프로세서에서 'ks'라고 입력했더니 자동적으로 'KS'로 바뀌었다. 이와 같은 기능에 대한 설명으로 옳지 않은 것은?

- ① 매크로 기능을 이용한 것이다.
 ② 특정 단어를 입력하는 경우 이처럼 자동적으로 바뀌도록 설정할 수 있다.
 ③ 'ks'를 입력하여도 자동적으로 바뀌지 않도록 설정할 수 있다.

- ④ '전환'라고 입력하면 'ㅅ'로 바뀌도록 설정할 수 있다.

9. 다음 중 용지 규격을 가장 큰 용지부터 순서대로 올바르게 나열한 것은?

- ① A4-B4-A5-B5 ② B4-A4-B5-A5
 ③ A4-A5-B4-B5 ④ B4-B5-A4-A5

10. 다음 중 캡션(Caption)의 설명으로 옳바른 것은?

- ① 문서내 포함된 표나 그림에 붙이는 제목이나 설명을 의미한다.
 ② 문서내 특정 단어와 관련된 내용을 연결시켜주는 기능이다.
 ③ 밝기와 명암을 조절하는 그림 효과를 의미한다.
 ④ 문서나 페이지의 하단에 쓰여진 제목이나 문서 분류를 나타내는 색인이다.

11. 다음 중에서 인쇄 장치의 출력 속도를 나타내는 단위는?

- ① BPI ② DPI
 ③ PPM ④ TPI

12. 다음 중 금칙처리에 대한 설명으로 옳지 않은 것은?

- ① 행말 금칙문자로는 %, !, ?, >, [, (등이 있다.
 ② 금칙문자에는 행두 금칙문자와 행말 금칙문자가 있다.
 ③ 행의 처음이나 끝에 쓰일 수 없는 문자나 기호를 행의 끝이나 다음 행의 처음으로 옮겨주는 기능이다.
 ④ 숫자나 영문자는 금칙문자에 해당되지 않는다.

13. 다음 중 키보드 키의 기능에 대한 설명으로 옳지 않은 것은?

- ① [Home]-커서를 현재 행의 맨 처음으로 이동
 ② [End]-커서를 문서의 맨 끝으로 이동
 ③ [Page Up]-커서를 한 화면 위로 이동
 ④ [Page Down]-커서를 한 화면 아래로 이동

14. 다음 중 문서를 프린터로 출력하면서 다른 문서를 편집하려고 한다. 어떤 기능을 이용해야 하는가?

- ① 캐시(Cache)
 ② 스푼(Spool)
 ③ 소프트카피(Soft Copy)
 ④ 래그드(Ragged)

15. 다음 중 글꼴에 대한 설명으로 옳지 않은 것은?

- ① 글꼴을 폰트(font)라고도 한다.
 ② 글꼴의 크기는 일반적으로 포인트(point)로 표시한다.
 ③ 한 줄에 들어가는 문자수는 포인트가 같다면 글꼴에 상관없이 일정하다.
 ④ 글꼴의 표현방식에는 비트맵 방식과 벡터 방식이 있다.

16. 워드프로세서에서 마우스의 기능과 가장 거리가 먼 것은?

- ① 문자의 입력 ② 커서의 이동
 ③ 명령의 실행 ④ 영역의 지정

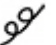
17. 다음 중 공문서에서 두문에 들어가지 않는 것은?

- ① 경유 ② 행정기관명
 ③ 발신명의 ④ 수신자

18. 법규문서에서 사용하는 형식과 일련번호가 바르게 짝지어져 있는 것은?

- ① 조문형식, 누년일련번호
- ② 시행문형식, 연도별일련번호
- ③ 시행문형식, 누년일련번호
- ④ 조문형식, 연도별일련번호

19. 다음 중에서 원래 문장의 글자 수에 변동을 주지 않는 교정 부호는?

- ① 
- ② 
- ③ 
- ④ 

20. 다음 중 서로 상반되는 의미를 나타내는 교정부호끼리 올바르게 짝지어진 것은?

- ①  , 
- ②  , 
- ③  , 
- ④  , 

2과목 : PC 운영 체제

21. 한글 Windows XP에서 사용자 전환을 하기 위한 바로 가기 키는?

- ① [Windows 로고]+[L]
- ② [Windows 로고]+[U]
- ③ [Windows 로고]+[D]
- ④ [Windows 로고]+[M]

22. 한글 Windows XP에서 바탕화면에 있는 작업 표시줄에 대한 설명으로 옳지 않은 것은?

- ① 시작 단추, 빠른 실행, 실행 중인 프로그램 목록, 입력 도구 모음, 알림 영역으로 구성되어 있다.
- ② 작업 표시줄에 있는 실행 프로그램의 아이콘을 클릭하여 활성화된 창으로 전환할 수 있다.
- ③ 작업 표시줄의 위치는 바탕화면의 상, 하, 좌, 우로 드래그 앤 드롭하여 이동할 수 있다.
- ④ 작업 표시줄의 크기는 화면의 1/3까지 크기를 조절할 수 있다.

23. 한글 Windows XP의 [탐색기] 창에서 C폴더의 특정 파일을 선택한 후에 바로 가기 메뉴에서 [보내기]-[3.5플로피(A)] 항목을 선택하였을 때 결과는?

- ① 플로피 디스크로 선택된 파일이 이동한다.
- ② 플로피 디스크로 선택된 파일이 복사된다.
- ③ 플로피 디스크의 모든 파일을 삭제한 후에 선택된 파일이 이동한다.
- ④ 플로피 디스크의 모든 파일을 삭제한 후에 선택된 파일이 복사된다.

24. 다음 중 한글 Windows XP의 [제어판]에 있는 [사운드 및 오디오 장치]를 이용하여 설정할 수 없는 것은?

- ① 장치 볼륨의 조절
- ② 음악 파일의 재생
- ③ 기본 경고음의 변경
- ④ 사운드 하드웨어 드라이버의 변경

25. 다음 중 한글 Windows XP에서 두 개의 창에 각각 A와 B 프로그램이 실행 중일 때 설명으로 옳지 않은 것은?

- ① A, B 프로그램은 동시에 실행될 수 있다.
- ② A가 실행되고 있는 창을 닫으면 실행 중인 A 프로그램은 종료된다.
- ③ A가 실행되는 창을 최소화시키면 A 프로그램은 실행을 일시 중지한다.
- ④ B가 실행되는 창을 선택하여 활성화가 되더라도 A 프로그램은 그대로 실행된다.

26. 한글 Windows XP의 [제어판]에 있는 [시스템]을 선택하여 확인할 수 없는 정보는?

- ① Windows 버전과 설치시 입력한 사용자 정보
- ② 메모리 용량, 시스템 지원 정보, 가상 메모리 설정 상태
- ③ 시스템 장치의 이상 유무
- ④ 현재 시스템이 사용 중인 TCP/IP 등록정보

27. 한글 Windows XP에 설치된 프린터의 [속성] 창을 이용하여 설정할 수 없는 옵션은?

- ① 최대 해상도
- ② 스플 기능의 사용 유무
- ③ 용지의 크기
- ④ 인쇄 작업 삭제

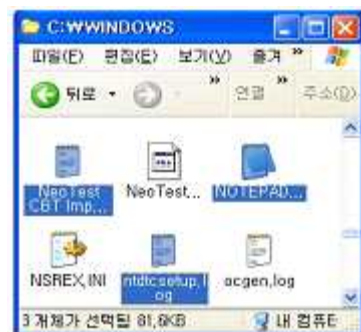
28. 다음 중 한글 Windows XP의 [디스크 검사]에 관한 설명으로 옳지 않은 것은?

- ① 폴더 및 파일의 오류를 검사한다.
- ② 디스크의 단편화를 제거할 수 있다.
- ③ 디스크 표면의 오류까지 검사할 수 있다.
- ④ 오류 자동 수정 기능을 설정하거나 해제할 수 있다.

29. 한글 Windows XP에서 사용되는 대화상자의 입력이나 설정을 하기 위하여 일반적으로 항목의 이동에 사용되는 키는 무엇인가?





- ① [Tab]
- ② [Esc]
- ③ [F4]
- ④ [Alt]

30. 다음 그림과 같이 한글 Windows XP의 'C:\Windows' 폴더 창에서 비연속적으로 위치한 3개의 파일을 선택하기 위해서, 마우스를 클릭할 때 누르고 있어야 하는 키는?



- ① [Alt]
- ② [Shift]
- ③ [Tab]
- ④ [Ctrl]

31. 한글 Windows XP의 [작업 표시줄 및 시작 메뉴 속성] 창에 있는 [작업 표시줄] 탭에서 설정 가능한 항목이 아닌 것은?

- ① 작업 표시줄을 항상 위로 유지
② 빠른 실행 아이콘 표시
③ 도구 모음 표시
④ 작업 표시줄 자동 숨기기
32. 다음 중 한글 Windows XP의 문서 편집기인 [메모장] 프로그램에 관한 설명으로 옳은 것은?
① 문서를 편집할 때 맞춤법 교정 기능이 있다.
② [Alt]+[X]를 사용하면 [메모장] 프로그램을 종료할 수 있다.
③ 그림이나 소리 등의 개체를 삽입할 수 있는 OLE 기능이 있다.
④ 기본적인 서식만 사용되는 문서를 작성할 수 있다.
33. 다음 중 한글 Windows XP의 설치 과정에서 설정할 수 없는 작업은?
① 디스크 파티션 설정 ② 디스크 정리
③ 디스크 포맷 ④ 키보드 설정
34. 다음 중 한글 Windows XP에서 사용하는 사용자 계정의 유형 중에서 시스템 전체를 변경하고 소프트웨어를 설치하며 컴퓨터에 있는 개인 파일 이외의 모든 파일에 액세스할 수 있는 사용자 계정은?
① 제한된 계정 ② Guest 계정
③ 컴퓨터 관리자 계정 ④ 일반 사용자 계정
35. 한글 Windows XP에서 [보조 프로그램]의 [엔터테인먼트]에 있는 [녹음기]에 해당하는 아이콘은 무엇인가?
①  ② 
③  ④ 
36. 한글 Windows XP의 [명령 프롬프트] 창에서 현재 설정되어 있는 네트워크의 IP 주소, 서브넷 마스크, 게이트웨이 주소 등을 확인하기 위하여 사용하는 명령어는?
① telnet ② ping
③ ipconfig ④ ftp
37. 한글 Windows XP의 바탕화면에서 [Shift] 키를 누른 채 [내 컴퓨터] 아이콘을 더블클릭 하였을 때 결과로 옳은 설명은?
① [내 컴퓨터] 정보를 표시하는 [Windows 탐색기]가 실행된다.
② [내 컴퓨터] 창이 웹 형식으로 실행된다.
③ [내 컴퓨터] 아이콘이 삭제된다.
④ [내 컴퓨터] 창의 내용이 휴지통으로 이동한다.
38. 한글 Windows XP에서 인터넷을 사용하기 위하여 [인터넷 프로토콜(TCP/IP) 등록정보] 창에서 [다음 IP 주소 사용]을 선택할 경우에 입력해야 하는 항목이 아닌 것은?
① IP 주소 ② 서브넷 마스크
③ 허브 주소 ④ 기본 게이트웨이
39. 한글 Windows XP에서 [시작] 메뉴의 [로그오프]를 선택하였을 때 표시되는 [Windows 로그오프] 대화상자의 선택 항목이 아닌 것은?
① 사용자 전환 ② 시스템 대기

- ③ 로그오프 ④ 취소

40. 다음 중 한글 Windows XP의 폴더 창에서 파일이나 폴더의 속성을 알아보기 위한 방법으로 옳지 않은 것은?
① 해당 파일이나 폴더를 선택한 후에 [파일]-[속성] 메뉴를 선택한다.
② 해당 파일이나 폴더를 선택한 후에 바로 가기 메뉴에서 [속성]을 선택한다.
③ 해당 파일이나 폴더를 선택한 후에 [Alt]+[Enter] 키를 누른다.
④ 해당 파일이나 폴더를 선택한 후에 [작업 표시줄]로 끝기를 한다.

3과목 : PC 기본 상식

41. 다음 중 음성 또는 영상의 신호를 디지털 신호로 변환, 또는 반대로 변환하는 기능을 함께 갖춘 기술은?
① Multiplexer ② Decoder
③ Encoder ④ Codec
42. 다음 중 중앙처리장치(CPU)에 대한 설명으로 옳지 않은 것은?
① CPU는 컴퓨터에서 정의된 명령어를 통해 다양한 일을 수행한다.
② CPU의 성능을 나타내는 속도의 단위로는 일반적으로 Hz를 사용하고 있다.
③ CPU는 제어장치, 산술논리 연산 장치, 레지스터 집합으로 구성되어 있다.
④ CPU는 하드디스크에 있는 각각의 독립된 명령을 직접 검색하고 검색된 명령을 실행한다.
43. 다음 중 텍스트 파일 형식에 대한 설명으로 잘못된 것은?
① HWP : 한글 워드프로세서에서 사용하는 문서 포맷이다.
② DOC : 마이크로소프트사의 워드를 사용하여 작성한 문서 포맷이다.
③ TEX : 운영체제에서 제공하는 텍스트 편집기에서 사용하는 문서 포맷이다.
④ PS : 포스트스크립트 형태로 작성된 문서 포맷이다.
44. 다음 중 은행, 회사, 국가 등의 컴퓨터 시스템에 불법으로 접근하여 정보를 빼내거나 파괴하는 행위를 하는 사람을 일컫는 말은?
① 크래커 ② 전문 프로그래머
③ 스파머 ④ 시스템 분석가
45. 다음 중 소프트웨어 관련 용어에 대한 설명으로 옳지 않은 것은?
① 셰어웨어(Shareware)는 일정기간 무료 사용 후 원하면 정식 프로그램을 구입할 수 있는 형태의 프로그램이다.
② 프리웨어(Freeware)는 누구나 자유롭게 사용할 수 있는 프로그램으로 기간 및 기능에 제한이 없다.
③ 패치 프로그램(Patch Program)은 기능을 알리기 위해 기간이나 기능에 제한을 두어 무료 배포하는 프로그램이다.
④ 베타버전(Beta Version)은 정식 프로그램을 발표하기 전에 프로그램의 문제의 기능 향상을 위해 무료로 배포하는 프로그램이다.

46. 다음 중 시간적 간격 없이 양방향 통신이 가능한 통신 방식은 어느 것인가?

- ① 반이중(Half-duplex) 방식
- ② 전이중(Full-duplex) 방식
- ③ 심플렉스(Simplex) 방식
- ④ 더블 심플렉스(Double Simplex) 방식

47. 다음 중 벡터 방식의 이미지를 사용하는 그래픽 도구는 어느 것인가?

- ① 일러스트레이터(Illustrator)
- ② 페인트샵 프로(Paint Shop Pro)
- ③ 포토샵(Photoshop)
- ④ 그림판(원도의 보조 프로그램)

48. 다음 중 캐시 메모리에 대한 설명으로 옳지 않은 것은?

- ① 캐시 메모리는 일반 메모리보다 가격이 비싸다.
- ② 캐시 메모리에는 데이터뿐만 아니라 프로그램도 들어간다.
- ③ 캐시 메모리에 있는 데이터의 메인 메모리에 있는 데이터는 항상 일치하지는 않는다.
- ④ 운영체제 프로그램이 사용하는 데이터는 캐시 메모리에 들어가지 않는다.

49. 다음은 전원 관리를 위한 어떤 장치에 대한 설명이다. 이 장치는 무엇인가?

가. 정전 등의 문제가 발생하여 작업 중이던 데이터를 잃을 수 있는 사태를 미연에 방지하기 위한 장치
나. 데이터의 백업과 컴퓨터 시스템의 정상적인 종료를 위해 전원이 나가면 자동으로 일정 기간 동안 전원을 공급

- ① AVR(Automatic Voltage Regulator)
- ② UPS(Uninterruptible Power Supply)
- ③ CVCF(Constant Voltage and Constant Frequency)
- ④ Surge Protector

50. 다음 중 특수한 장비를 이용하여 사용자가 프로그램을 한번만 내장시킬 수 있는 기억장치는 어느 것인가?

- ① ROM
- ② PROM
- ③ EPROM
- ④ EEPROM

51. 직접 회로(IC)의 OCR, OMR 등이 등장한 컴퓨터 세대는?

- ① 제1세대
- ② 제2세대
- ③ 제3세대
- ④ 제4세대

52. 다음 중 통신망의 종류에 대한 설명으로 옳지 않은 것은?

- ① LAN-근거리통신망
- ② MAN-도시권 정보통신망
- ③ VAN-부가가치통신망
- ④ WAN-종합정보통신망

53. 바이러스 예방 방법에 대한 설명 중 잘못된 것은?

- ① 비상시 데이터 손실을 최소화하기 위해 중요한 데이터는

사전에 백업을 해 놓는다.

- ② 출처가 불분명한 첨부 파일의 경우 실행하기 전에 백신 프로그램으로 검사하는 것이 좋다.
- ③ 백신 프로그램을 설치한 후에는 항상 최신 버전으로 업데이트한다.
- ④ 친구로부터 온 전자우편에 첨부된 파일은 검사 없이 실행시킨다.

54. 다음 중 프로그램의 언어 번역 과정을 순서대로 올바르게 나열한 것은?

- ① 원시 프로그램 → 목적 프로그램 → 실행 → 로드모듈
- ② 목적 프로그램 → 로드모듈 → 실행 → 원시 프로그램
- ③ 원시 프로그램 → 목적 프로그램 → 로드모듈 → 실행
- ④ 목적 프로그램 → 실행 → 로드모듈 → 원시 프로그램

55. 다음 중 다중 프로그램을 지원하지 않는 운영체제는?

- ① DOS
- ② Linux
- ③ Windows XP
- ④ OS/2

56. 다음 중 데이터 통신 시스템의 특징이라고 볼 수 없는 것은?

- ① 거리와 시간의 극복
- ② 대용량 파일의 공동 이용
- ③ 대형 컴퓨터의 공동 이용
- ④ 아날로그 데이터 통신의 확장

57. 다음 보기의 내용이 설명하고 있는 통신망은 무엇인가?

기업내 통신망을 인터넷의 방대한 정보망에 연결하여 조직내부간의 통신망에 활용하는 시스템으로 업무연락, 공지사항, 공문전달 등에 이용된다. 예를 들면, 해외지사와 서울본사가 정보를 공유할 수 있음은 물론, 전자 갈래시 인터넷 정보를 끌어내 결재 내용에 첨부하는 것까지 가능하다.

- ① Arpanet
- ② Externet
- ③ Intranet
- ④ Internet

58. 다음에서 설명하는 용어는 무엇인가?

사이버 공간에서 사용자의 역할을 대신하는 애니메이션 캐릭터로 원래 고대 인도 아리아어인 산스크리트어 "하강"이라는 뜻의 이 용어는 힌두교에서 세상의 특정한 죄악을 물리치기 위해 신이 인간이나 동물의 형상으로 나타내는 것을 말한다. 그런데 인터넷에서 가상현실 게임이나 채팅 등을 즐길 때 사용자를 대신하는 그래픽 아이콘을 지칭하는 의미로 사용되고 있다.

- ① 콘텐츠(Contents)
- ② 아바타(Avatar)
- ③ 신드롬(Sindrom)
- ④ 랜더링(Rendering)

59. 다음 중 컴퓨터의 발전과정 순으로 바르게 나열된 것은?

- ① MARK-I → EDSAC → ENIAC → EDVAC
- ② MARK-I → ENIAC → EDSAC → EDVAC
- ③ ENIAC → MARK-I → EDVAC → EDSAC

④ ENIAC → MARK-I → EDSAC → EDVAC

60. 어떤 저작물을 개발한 사람이 저작권을 독점하고 이익을 추구하는 것에 반대하여, 원하는 사람이면 누구나 자유롭게 이용하고 창조적으로 활용할 수 있도록 저작물에 대한 권리를 공유하는 것을 copyleft라고 하는데, 이 개념에 해당하는 운영체제의 종류는 어느 것인가?

- ① Linux ② Windows
③ OS/2 ④ MVS

문제 해설 및 온라인 모의 테스트는 아래 사이트를 이용하세요.

해설 및 전자문제집(CBT) : www.comcbt.com

1	2	3	4	5	6	7	8	9	10
③	②	③	④	④	②	①	①	②	①
11	12	13	14	15	16	17	18	19	20
③	①	②	②	③	①	③	①	④	①
21	22	23	24	25	26	27	28	29	30
①	④	②	②	③	④	④	②	①	④
31	32	33	34	35	36	37	38	39	40
③	④	②	③	①	③	①	③	②	④
41	42	43	44	45	46	47	48	49	50
④	④	③	①	③	②	①	④	②	②
51	52	53	54	55	56	57	58	59	60
③	④	④	③	①	④	③	②	②	①