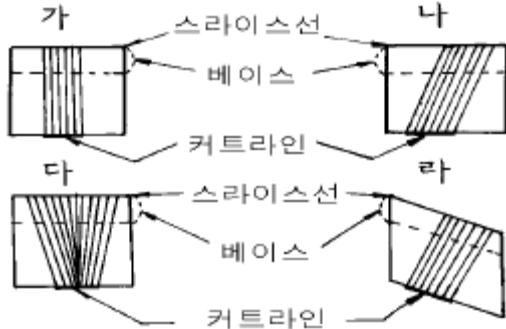


1과목 : 임의 구분

1. 업(up)스타일의 시술과 거리가 가장 먼 것은?

- ① 머리의 구분 ② 토대 만들기
③ 손놀림 ④ 머리판넬

2. 다음 그림 중에서 머리의 길이가 양 끝으로 갈수록 점차 길어지는 세이프 방법은?



- ① 가 ② 나
③ 다 ④ 라

3. 한국 옛여인의 머리형태로서 첩지머리에 대한 설명 중 틀린 것은?

- ① 예장(禮裝)할 때 머리로서 제도에 따르는 계급표시이기도 하였다.
② 왕비, 왕자비, 왕손비는 도금 봉 첩지를 하였다.
③ 서민은 흑각 개구리 첩지를 하였다.
④ 화관이나 족두리 쓸 때에 고정시키는 역할을 하기도 하였다.

4. 두발의 양을 적게 보이게 하거나 짧은 부분과 긴 부분의 이음으로 쓰는 커트 방법은?

- ① 회전 커트
② 스퀴즈 커트 (squeeze cut)
③ 라운드 커트 (round cut)
④ 스킨 커트 (skin cut)

5. 다음 중 콜드 웨이브(cold wave)를 할 때 웨이브가 잘 나오기가 가장 어려운 두발은?

- ① 굵은 두발 ② 뽀뽀한 두발
③ 연한 두발 ④ 건조한 두발

6. 롤러컬 시 두발의 끝을 모아서 로올러에 감으면 끝맺음 세트 시 어떤 현상이 일어나는가?

- ① 형성된 볼륨이 커진다.
② 형성된 볼륨이 작아진다.
③ 두발의 끝이 갈라진다.
④ 두발의 끝이 뭉쳐진다.

7. 마사지에 있어서 손가락이나 손바닥으로서 피부를 눌러주는 동작이 있다. 이 동작은 피의 순환과 피부의 활동에 영향을 준다. 이 동작을 무엇이라고 부르는가?

- ① 페트리싸지(Pertrissage)
② 후릭션(Friction)

- ③ 스트로킹 무브먼트(Stroking movement)
④ 테포트먼트(Tapotement)

8. 콜드웨이브를 시술하기 전에 샴푸를 할 경우 일반적으로 가장 적당한 샴푸는?

- ① 산성샴푸 ② 알칼리성 샴푸
③ 중성샴푸 ④ 특수샴푸

9. 다음 중 모든 스트랜드를 똑같은 길이로 커팅하는 것은?

- ① 원랜스 ② 유니폼 레이어
③ 인크리스드 레이어 ④ 블런트 커팅

10. 다음 중 핀컬을 할 때 움직여서는 안되는 부분(위치)는?

- ① 스템(stem) ② 피보트 포인트(pivot point)
③ 루프(loop) ④ 엔드 오브 컬(end of curl)

11. 아닐린을 사용한 헤어 톤트(영구염색)는 과산화수소와 섞어서 쓴다. 이때 어떤 작용이 일어 나는가?

- ① 프리 쇼트닝 ② 프리 라이트닝
③ 옥시데이손 ④ 혼합된다.

12. 헤어 파팅(parting)은 고객의 얼굴형과 어떤 것으로 결정되는가?

- ① 베이스 컬 ② 피보트 컬
③ 헤어스타일 ④ 헤어 색깔

13. 페이스 관리 시 손님에게 아이패드를 덮어 주는 때는?

- ① 마사지 손동작하는 동안
② 아스트리젠트 로션을 바를 때
③ 파운데이션을 바를 때
④ 인프래레드 라이트(infrared light)를 사용할 때

14. 네가티브 갈베닉 전류는 페이스하는 동안 피부에 어떤 역할을 하는가?

- ① 모공을 닫아준다.
② 피부를 건조시킨다.
③ 모공을 열어준다.
④ 코메돈(comedones)를 제거해 준다.

15. 세포가 형성된 후 대략 4주가 지나면 피부로부터 자연스럽게 떨어져 나가는데 이 현상은?

- ① 표피의 저지현상 ② 표피의 흡수현상
③ 표피의 재생현상 ④ 표피의 박리현상

16. 두발 영양 관리에 반드시 도움이 된다고 볼 수 없는 것은?

- ① 골고루 영양 섭취와 정신적 편안함 유지.
② 손으로 두피 마사지하고 머리결을 끝머리까지 쓰다듬어 준다.
③ 젤, 무스 등을 사용한 후 헤어트리트먼트 해준다.
④ 요구르트와 마요네즈를 섞어 도포한 후 스팀해준다.

17. 퍼머컬의 굵기를 설명한 것 중 옳은 것은?

- ① 로드의 굵기는 컬의 굵기와 동일하다.
② 로드 지름의 약 3배 이상 길이가 컬의 흐름이 된다.
③ 로드 굵기와 머리길이는 중요한 관계이다.

④ 컬의 굽기는 로드 지름에 반비례한다.

18. 두발염색 전 패치테스트에 대한 설명이다. 맞는 것은?

- ① 염색제 제1제를 소량 취해서 적당한 부위에 바르는 것이다.
- ② 도포 후 24시간 이내에 확인해야 한다.
- ③ 포지티브(양성)반응이 일어나면 두발 염색시술을 하지 말아야 한다.
- ④ 패치테스트는 동일 인에게는 4~5년마다 1회만 하면 된다.

19. 커트시 시술각도는 0도 이며, 커트 후 머리의 표면이 매끈하고 머리의 길이가 탐부분으로 올라 갈수록 길어지는 커트는?

- ③ 원랭스**

20. 얼굴이 둥근 여성은 통통한 인상으로 밝고 발랄한 이미지를 가진다. 이런 여성의 헤어디자인을 할 때 기본적으로 할 사항이 아닌 것은?

- ① 헤어 파트는 센터파트는 피하고 사이드파트로 한다.
- ② 전두부의 두발은 땡처리 등으로 높이를 주도록 한다.
- ③ 두부의 양사이드는 두발이 부풀어 보이도록 한다.
- ④ 모발의 끝이 흐트러진 듯한 생기있고 가벼운 쇼트로 귀여운 느낌의 이미지를 살려준다.

2과목 : 임의 구분

21. 다음은 온더 베이스 커팅(on the base cutting) 설명 중 맞지 않는 것은?

- ① 같은 길이로 자르는 것이다.
- ② 베이스의 폭을 넓게 잡을 수록 좋다.
- ③ 스캘프에서의 길이가 똑같게 되므로 스캘프 라인이 그대로 나온다.
- ④ 슬라이스 라인이 직선이나 곡선이나 관계없이 절단면의 아웃 라인(out line)은 같은 길이가 된다.

22. 두발 염색에 있어서 염착작용에 영향을 주는 요인이 아닌 것은?

- ① 두발의 색 ② 두발의 환원도
③ 두발의 직경 ④ 실내온도

23. 암모니아가 없는 산화(반영구적)염모제에 대한 설명 중 옳은 것은?

- ① 두발과 같은 컬러나 어둡게만 염색할 수 있다
- ② 산화제는 9%를 사용한다
- ③ 신생모와 기염모의 색상차이가 두드러진다
- ④ 두발의 색을 완전히 바꾸고 싶을 때 한다

24. 두발의 세포가 만들어져 분열 증식이 되며, 멜라닌 색소세포가 만들어지는 곳은?

- ① 모모세포 ② 모낭
③ 모근 ④ 모구

25. 두발의 다공성 정도가 클수록 적당한 프로세싱 타임은?

- ① 정상모 보다 짧게 한다.

- ② 정상모와 동일하게 한다.
- ③ 정상모 보다 길게 한다.
- ④ 웨이빙이 나올 때까지 한다.

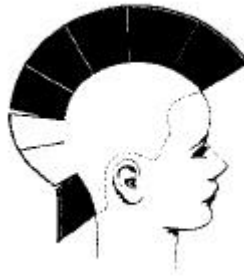
26. 다음 중 스칼프 트리트먼트(scalp treatment)의 종류가 아닌 것은?

- ① 두피보호를 위한 트리트먼트
- ② 비듬제거 및 예방의 트리트먼트
- ③ 지모방지 육모의 트리트먼트
- ④ 콜드 웨이브시 전처리 트리트먼트

27. 퍼머넌트 웨이브가 형성될 수 있는 것은 두발 중의 어느 성분 때문인가?

- ① 루이신(leucine) ② 이소루이신(Isoleucine)
③ 시스틴(Cystine) ④ 세린(Serine)

28. 다음 커트의 전개도는 어떤 커트와의 혼합형인가?



- ① 원랭스 + 그라데이션 + 레이어
② 레이어 + 그라데이션 + 원랭스
③ **스퀘어 + 그라데이션 + 레이어**
④ 레이어 + 원랭스 + 스퀘어

29. 틴닝(thining)을 피해야 할 부위로 적당한 곳은?

- ① 헤어라인과 목(네이프 부분)
- ② 파티ંગ자리와 목(네이프 부분)
- ③ 헤어라인과 파티ング자리
- ④ 안쪽과 바깥쪽

30. 염색후 두발의 pH를 정상 상태로 환원시키기 위해 초산을 10배 정도로 희석해서 사용하는 린스는?

- ① 구연산린스(Citric acid rinse)
- ② 레몬린스(remon rinse)
- ③ 플레인 린스(Plain rinse)
- ④ 비너거 린스(Vinegar rinse)

31. 폐결핵과 관계되는 진폐를 일으키는 먼지는?

- ① 석면 ② 아연
③ 석탄 ④ 규산

32. 작업환경 관리 목적과 관련이 가장 먼 것은?

- ① 직업병 예방 ② 산업재해 예방
③ 산업피로 억제 ④ 생산성 증대

33. 공기 오염물질 중 가장 농작물에 피해를 주는 물질은?

- ① 탄산가스 ❷ 아황산가스
③ 암모니아가스 ④ 오존가스

34. 다음 중 가장 살균력이 강한 광선(자외선)의 파장은?

- ① 2400 - 2500 Å ② 2600 - 2700 Å
③ 3000 - 3100 Å ④ 3200 - 3300 Å

35. 구순염, 설염의 원인이 되는 결핍증은 어떤 비타민 인가?

- ① 비타민A ② 비타민B₁
③ 비타민B₂ ④ 비타민C

36. 모자보건사업의 목표가 아닌 것은?

- ① 산전관리 ② 분만관리
③ 전염병관리 ④ 산육관리

37. 가족계획사업의 효과 판정상 가장 좋은 지표는 무엇인가?

- ① 일반사망률 ② 영아사망률
③ 일반출생률 ④ 인구증가율

38. 초자기구, 도자기류, 목죽제품 등의 소독에 쓰여지는 것이 아닌 것은?

- ① 석탄산수 ② 크레졸수
③ 생석회유 ④ 포르말린 수용액

39. 실내의 공기중 산소가 공기 체적백분비의 몇 % 이하가 되면 호흡이 곤란해지는가?

- ① 19% ② 16%
③ 10% ④ 5%

40. 다음 중 건강보급자가 가장 적은 전염병은?

- ① 디프테리아 ② 폴리오
③ 홍역 ④ 일본뇌염

3과목 : 임의 구분

41. 모유나 우유에서 공급해 주어야 하는 것은?

- ① 비타민A 와 D ② 비타민A 와 C
③ 비타민C 와 D ④ 비타민B 와 C

42. 수인성 전염병의 특징이 아닌 것은?

- ① 유행지역과 음료수 사용지역 일치
② 폭발적으로 발생
③ 치명율, 발병율이 낮다.
④ 발병자의 특수성 및 치명율이 높다.

43. 수심 40m 에서 인체가 받는 압력은?

- ① 50기압 ② 40기압
③ 5기압 ④ 4기압

44. 세계보건기구에서 규정한 조산아의 기준은?

- ① 체중 2.5kg 이하
② 체중 3.0kg 이하
③ 임신 39주 이후의 출생아
④ 임신 28주 이전의 출생아

45. 전염병예방법 중 제3군전염병에 해당되는 것은?

- ① 일본뇌염 ② 말라리아

③ 황열

④ 파라티푸스

46. 자연능동면역에 의해서 영구면역이 잘되는 것은?

- ① 세균성 이질 ② 폐렴
③ 홍역 ④ 말라리아

47. 소독방법에 따른 주의점에 대한 설명으로 적절하지 못한 것은?

- ① 자비소독시엔 소독 대상물이 완전히 물에 잠기도록 한다.
② 포르말린수 소독시엔 온도를 20℃ 이상으로 유지하여야 한다.
③ 역성비누 소독시엔 소독효과를 높이기 위하여 일반비누와 혼용하여야 한다.
④ 석회유 소독시엔 사용시마다 석회유를 새로 조제하여야 한다.

48. 일본뇌염의 숙주로 가장 중요시되는 동물은?

- ① 돼지 ② 소
③ 말 ④ 닭

49. 포도상구균 식중독의 특징이 아닌 것은?

- ① 열이 38℃ 이상으로 발열
② 사망률이 비교적 낮다.
③ 장독소에 의한 독소형이다.
④ 잠복기는 2 ~ 6시간이다.

50. 음용수 판정에 대장균을 지표로 사용하는 이유와 관계없는 것은?

- ① 대장균은 병원성이 크므로
② 병원균의 오염을 추측할 수 있기 때문에
③ 분변오염을 추측할 수 있기 때문에
④ 검출방법이 간편하고 정확하기 때문에

51. 이.미용사의 면허가 취소되거나 면허의 정지명령을 받은 자가 면허증을 반납해야 하는 기간은?

- ① 15일 이내 ② 10일 이내
③ 1주일 이내 ④ 지체없이, 즉시

52. 이.미용업소의 위생서비스수준의 평가시 평가주기는 몇년인가? (단, 특별한 경우는 제외)

- ① 2년 ② 1년
③ 4년 ④ 3년

53. 이.미용사의 면허를 받을 수 없는 자로서 보건복지부령이 정한 전염병환자는?

- ① 장티푸스환자 ② 비전염성이 아닌 결핵환자
③ 간염환자 ④ 나병환자

54. 공중위생관리법에서 규정하고 있는 이.미용기구의 자외선 소독방법을 바르게 나타낸 것은?

- ① 1cm²당 60μW 이상의 자외선을 20분 이상 쬘어준다.
② 1cm²당 40μW 이상의 자외선을 30분 이상 쬘어준다.
③ 1cm²당 85μW 이상의 자외선을 20분 이상 쬘어준다.
④ 1cm²당 85μW 이상의 자외선을 30분 이상 쬘어준다.

- 54. 이.미용업의 시설 및 설비 기준(용기비치, 소독장비)을 갖추지 아니하거나 유지관리하지 아니한 때의 1차위반 행정처분기준은?**
- ① 경고 ② 영업정지 10일
③ 개선명령 ④ 영업정지 1월
- 55. 이.미용업자가 필요한 보고를 하지 아니하거나 허위로 보고한 때의 1차위반 행정처분기준은?**
- ① 경고 ② 영업정지 10일
③ 영업정지 20일 ④ 영업정지 1월
- 57. 국가기술자격법에 의하여 이.미용사 자격이 취소된 때의 이.미용사 면허소지자의 1차 행정처분 기준은?**
- ① 업무정지 3월 ② 업무정지 6월
③ 업무정지 9월 ④ 면허취소
- 58. 이.미용사 면허증을 다른 사람에게 대여한 때의 1차위반 행정처분기준은?**
- ① 업무정지 1월 ② 업무정지 3월
③ 업무정지 6월 ④ 면허취소
- 59. 이.미용사의 면허를 받지 않고 이.미용업을 개설하거나 그 업무에 종사한 자에 대한 벌칙은?**
- ① 100만원이하의 벌금 ② 200만원이하의 벌금
③ 300만원이하의 벌금 ④ 500만원이하의 벌금
- 60. 이·미용업소의 업무정지처분을 받고 업무정지 기간 중 업무를 행 한때의 1차위반 행정처분은?**
- ① 면허취소 ② 영업장폐쇄명령
③ 영업정지3월 ④ 영업정지2월

전자문제집 CBT PC 버전 : www.comcbt.com

전자문제집 CBT 모바일 버전 : m.comcbt.com

기출문제 및 해설집 다운로드 : www.comcbt.com/x

전자문제집 CBT란?

중이 문제집이 아닌 인터넷으로 문제를 풀고 자동으로 채점하며 모의고사, 오답 노트, 해설까지 제공하는 무료 기출문제 학습 프로그램으로 실제 시험에서 사용하는 OMR 형식의 CBT를 제공합니다.

PC 버전 및 모바일 버전 완벽 연동
교사용/학생용 관리기능도 제공합니다.

오답 및 오탈자가 수정된 최신 자료와 해설은 전자문제집 CBT
에서 확인하세요.

1	2	3	4	5	6	7	8	9	10
④	③	③	②	③	③	②	③	②	②
11	12	13	14	15	16	17	18	19	20
③	③	④	③	④	④	②	③	③	③
21	22	23	24	25	26	27	28	29	30
②	②	①	①	①	④	③	③	③	④
31	32	33	34	35	36	37	38	39	40
④	④	②	②	③	③	③	③	③	③
41	42	43	44	45	46	47	48	49	50
③	④	③	①	②	③	③	①	①	①
51	52	53	54	55	56	57	58	59	60
④	①	②	③	③	②	④	②	③	①