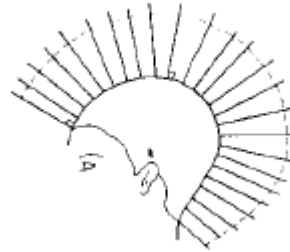


## 1과목 : 임의 구분

- 파운데이션(foundation)을 바르기 직전에 바르는 것으로 가장 적당한것은?  
 ① 크림싱 크림                      ② 언더 메이크업 크림  
 ③ 크림타입의 화운데이션          ④ 콤팩트 파우더
- 이완된 피부상태를 수축 시키며 피지분비의 과잉을 억제하는 산뜻한 감촉의 화장수는?  
 ① 유연화장수                      ② 영양화장수  
 ③ 수렴화장수                      ④ 소염화장수
- 헤어린스의 종류중에서 샴푸시 남아있는 소량의 불용성 알칼리 성분을 중화시키고 금속 피막을 제거시켜 주는 역할을 하는 린스는?  
 ① 플레인 린스                      ② 산성린스  
 ③ 오일린스                        ④ 크림린스
- 두발에 볼륨을 주거나 헤어스타일이 오래 지속될 수 있도록 단단한 기초를 만들기 위한 백코밍은?  
 ① 모근에만 깊게 백코밍 한다.  
 ② 모근쪽으로부터 두발 끝쪽까지 스트랜드 전체에 백코밍을 한다.  
 ③ 스트랜드의 중간 부분에서 두발 끝까지 백코밍한다.  
 ④ 모근쪽은 피하여 스트랜드 끝쪽에만 백코밍을 한다.
- 다음 중 화학적 제모제의 pH는?  
 ① pH 2-4                            ② pH 5-7  
 ③ pH 8-10                          ④ pH 11-13
- 비타민 부족시 피부는 건조하게 되며, 모공 각화증으로 모공 주위가 딱딱하게 돌기되어 탈모가 촉진되는 원인 비타민은?  
 ① 비타민 D                        ② 비타민 A  
 ③ 비타민 C                        ④ 비타민 B<sub>2</sub>
- 다음 모발의 성장 주기(Hair cycle)의 설명 중 틀린 것은?  
 ① 성장기(Anagen)-평균 3~6년이며, 전체모발의 80~90%를 차지하며, 한달에 약 1~1.5cm정도 자란다.  
 ② 퇴화기(Catagen)-모발생장의 대사과정이 느려지고 퇴화기간은 1~1.5개월로 전체모발의 10%를 차지한다.  
 ③ 휴지기(Telogen)-모유두가 위축되고 모낭이 수축하며 4~5개월 지속되어 전체모발의 10~14%를 차지한다.  
 ④ 발생기(New Anagen)-모낭에 둘러싸여 있던 모구부가 모유두와 다시 결합하여 새로운 모발을 성장시킨다.
- 퍼머넌트 웨이브(permanent wave)제의 제2제는 산화제이다. 산화작용의 화학적 현상은?  
 ① 물질이 산소(O)를 잃거나 수소와 화합한다.  
 ② 물질이 수소(H)를 잃거나 산소와 화합한다.  
 ③ 물질이 산소와 수소를 잃는다.  
 ④ 물질인 산소 및 수소와 화합한다.
- 블런트 컷(Blunt Cut)에 있어서 각도와 방향에 관한 설명 중 틀린 것은?  
 ① 점점 짧게 하고 싶으면 스트랜드의 각도를 들어 커트한다.

- 스트랜드를 오른쪽 직각삼각형이 되도록 당겨서 커트하면 좌측모발이 길어진다.
- 판넬을 한쪽 방향으로 당겨서 커트하면 당긴 만큼 모발의 길이가 길게 된다.
- 스트랜드를 중심으로 모아 컷트하면 중심이 길어진다.

10. 다음 그림의 도해도는 어느 커팅인가?



- ① 라운드 그라데이션 커트(Round Gradation cut)  
 ② 유니폼 레이어(Uniform Layer)  
 ③ 스퀘어 레이어(Square Layer)  
 ④ 원렝스(One Length)
- 평균적인 컬이나 웨이브를 만들 때에 적당하며, 하나씩 독립된 컬에 사용하는 베이스는?  
 ① 스퀘어 베이스(square base)  
 ② 오블롱 베이스(oblong base)  
 ③ 아크 베이스(arc base)  
 ④ 트라이앵글러 베이스(triangular base)
- 블로 드라이로 스타일링을 한 후 수증기가 많은 곳에 있게 되면 쉽게 드라이 효과가 감소되는데 그 이유는?  
 ① 두발은 수증기에 약하기 때문이다.  
 ② 두발 중의 수소 결합이 수분에 의해 절단되기 때문이다.  
 ③ 블로 드라이 시술시 열을 약하게 했기 때문이다.  
 ④ 두발 중의 시스틴 결합이 수분에 의해 절단되었기 때문이다.
- 영구 염모제에서 암모니아의 작용은?  
 ① 암모니아는 염모제 속의 인공색소를 변화시킨다.  
 ② 모발을 산성화시켜서 모표피를 닫아 주므로 모발손상을 감소시키는 역할을 한다.  
 ③ 암모니아에서 생성된 산소는 멜라닌 색소를 산화시키는 역할을 한다.  
 ④ 모발을 팽윤시키며 산화제와 반응하여 인공색소를 고분자 화합물로 변화 발색시킨다.
- 3차색인 주홍색은 무슨 색과의 혼합인가?  
 ① 빨강색 + 오렌지                  ② 노랑색 + 오렌지  
 ③ 빨강 + 노랑                      ④ 노랑 + 주황
- 퍼머넌트 웨이브 시술시 소요되는 시간이 가장 짧아지는 경우는 어떤 것인가?  
 ① 알칼리니티(Alkalinity)가 낮을 때  
 ② 탄력성(Elasticity)이 클 때  
 ③ 다공성(Porosity)이 클 때  
 ④ 저항력(Resistant)이 클 때

16. 다음 중 무대효과를 거당한 화장법은?  
 ① 선번메이크업(sunburn make up)  
 ② 데이타임 메이크업(day time make up)  
 ③ 컬러포토 메이크업(color photo make up)  
 ④ 그리스 페인트 화장(grease paint make up)
17. 다음 중 쪽진머리 형태가 아닌 것은?  
 ① 띠구지 머리                      ② 쪽 머리  
 ③ 첨지머리                        ④ 새양머리
18. 짧은 두발에 여러 가지 색들이 나오게 하거나 한가지 색으로 하이라이트 할 경우 적합한 컬러 테크닉은?  
 ① 플라잉(frying)컬러링                      ② 블록(block)컬러링  
 ③ 터치(touch)컬러링                      ④ 토닝(toning)컬러링
19. 방전에 의해 발생하는 오존의 살균, 표백작용으로 여드름 주근깨, 사마귀 등에 유효한 전류 미안기는?  
 ① 고주파 전류미안기                      ② 갈바닉 전류미안기  
 ③ 패러딕 전류미안기                      ④ 적외선등
20. 두부의 둥근 형태와 두발을 자르는 각도의 관련성에 따른 완성도를 이해하고 기하학적인 형태미를 표출 해내는 커트는?  
 ① 지오메트릭 커트(Geometric Cut)  
 ② 어씨메트리 커트(Asymmetry Cut)  
 ③ 스트록 커트(Stroke Cut)  
 ④ 테이프 커트(Taper Cut)

## 2과목 : 임의 구분

21. 다음 중 네모형 얼굴에 가장 어울리는 헤어 스타일은?  
 ① 짧은 스포츠형                      ② 비대칭형 웨이브 디자인  
 ③ 단발 커트                        ④ 탑을 강조한 스타일
22. 모근 부분은 웨이브가 없이 느슨하고 모발 끝 부분만 웨이브 진 것은?  
 ① 새도우 웨이브(Shadow wave)  
 ② 프리즈 웨이브(Frizz wave)  
 ③ 소프트 웨이브(Soft wave)  
 ④ 내로우 웨이브(Narrow wave)
23. 블로 드라이 작업시 활용하는 브러시 중 남성 헤어스타일이 나 솟 헤어 스타일에 적합한 브러시는?  
 ① 덴맨 브러시                      ② 쿠션 브러시  
 ③ 롤 브러시                        ④ 스키톤 브러시
24. 화장품 제품에 사용되는 파라벤류, 파라아미노벤조산 에스테르 등의 용도는?  
 ① 흡습제                              ② 방부제  
 ③ 산화방지제                      ④ 착색제
25. 다음 중 마사지에 관한 설명으로 맞는 것은?  
 ① 심부 경찰법은 마사지 시작하기 전 처음에 반드시 하는 방법이다.

- ② 경찰법에는 태핑, 슬래핑, 커핑, 해킹, 비팅의 테크닉이 있다.  
 ③ 고타법에는 롤링, 린징, 처킹의 테크닉이 있다.  
 ④ 경찰법은 양 손바닥과 손가락을 이용해서 피부를 쓰다듬어 주면서 가볍게 왕복운동, 원운동으로 한다.
26. 여드름의 발생형과 원인이 잘못 짝지워진 것은?  
 ① 뺨부위 - 모발에 의한 자극, 칼슘부족  
 ② 입주위 - 비타민 B<sub>2</sub>와 B<sub>6</sub> 부족, 생리전  
 ③ 턱주위부 - 생리 전후, 장기능의 약화  
 ④ 목부위 - 자외선, 호르몬의 불균형
27. 일반적인 팩 마스크의 도포 순서로 가장 적절한 것은?  
 ① 입주위-> 양볼-> 눈아래-> 얼굴윤곽-> 이마  
 ② 눈아래-> 입주위-> 이마-> 얼굴윤곽-> 양볼  
 ③ 얼굴윤곽-> 양볼-> 눈아래-> 입주위-> 이마  
 ④ 이마-> 얼굴윤곽-> 눈아래-> 양볼-> 입주위
28. 모발의 경단백질(케라틴)을 구성하고 있는 아미노산이 아닌 것은?  
 ① 알라닌                              ② 이소류신  
 ③ 페오 멜라닌                      ④ 페닐 알라닌
29. 조화로운 배열로서 황금분할을 디자인에 적용하는 원리는?  
 ① 유사조화                              ② 대비조화  
 ③ 비례                                ④ 균형
30. 산성막이 부분적으로 또는 전체적으로 파손되어 극도로 당기며 가려움증, 염증, 피부박리, 두피손상을 일으키므로 카모마일 성분의 제품 등을 사용하여 부드러움과 진정의 효과를 주어야 하는 두피는?  
 ① 비듬성 두피                      ② 지루성 두피  
 ③ 탈모성 두피                      ④ 건성 두피
31. 다음 중 급성전염병에 해당하는 것은?  
 ① 콜레라                              ② 성병  
 ③ 한센병                              ④ 결핵
32. 비위생적 가정분만과 관계가 가장 큰 전염병은?  
 ① 파상풍                              ② B형 간염  
 ③ 장티푸스                              ④ 폴리오
33. 다음 전염병 중 병원체가 기생충인 것은?  
 ① 결핵                                ② 백일해  
 ③ 말라리아                              ④ 일본뇌염
34. 전염병 관리상 환자격리를 요하지 않는 질병은?  
 ① 장티푸스                              ② 콜레라  
 ③ 파라티푸스                              ④ 일본뇌염
35. 다음 중 자극성 가스의 피해와 가장 거리가 먼 것은?  
 ① 신경통                              ② 호흡기 질환  
 ③ 안질환                              ④ 위염
36. 다음 중 치명율이 가장 높은 세균성 식중독은?

- ① 살모넬라증                      ② 보툴리누스 중독  
③ 포도상구균 중독                ④ 장염 비브리오 중독
37. 다음 중 건강보급자에 대한 설명으로 가장 옳은 것은?  
① 전염병에 걸렸다 완전히 치유된 자  
② 전염병에 걸리면서 발병하기 까지의 기간이 있는 자  
③ 전염병에 걸렸으나 자각증상이 없는 자  
④ 병원체를 보유하고 있으나 증세가 없으며 체외로 이들을 배설하고 있는 자
38. 구순염, 설염 등과 밀접한 관계가 있는 비타민은?  
① 비타민A                      ② 비타민B<sub>2</sub>  
③ 비타민C                      ④ 비타민D
39. 장복기가 전염병관리상 이용되는 것은?  
① 보급자의 기간결정                ② 격리의 기간결정  
③ 감염기간의 결정                ④ 검역의 기간결정
40. 소독약의 조제에 관한 기술 중 잘못된 것은?  
① 소독액의 용기는 조제하는 소독액과 반응하지 않는 것이어야 한다.  
② 천칭으로 칭량할 때 분동은 조심스럽게 손으로 다룬다.  
③ 액체를 계량할 때는 메스실린더를 사용한다.  
④ 병에서 소독약을 부을 때에는 라벨이 붙어있는 쪽의 반대쪽으로 기울여 따른다.

### 3과목 : 임의 구분

41. 임신 중 모체에서 태아로 전염되는 전염병은?  
① 한센병                      ② 매독  
③ 디프테리아                      ④ 발진열
42. 정상적인 실내공기 중 체적백분비가 가장 많은 것은?  
① 산소                      ② 이산화탄소  
③ 질소                      ④ 알곤
43. 우유의 초고온 순간멸균법으로 가장 적절한 것은?  
① 62~65℃에서 30초                ② 70~72℃에서 10초  
③ 100~110℃에서 5초                ④ 132~135℃에서 2초
44. 다음 중 일광소독(2~3시간 조사)을 통하여 멸균될 수 있는 병원균은?  
① 이질균                      ② 콜레라균  
③ 결핵균                      ④ 장티푸스균
45. 음식물의 냉장고 보관과 가장 관계가 먼 것은?  
① 식품중의 미생물 사멸  
② 식품중의 미생물 증식 억제  
③ 식품의 신선도 유지  
④ 식품의 풍미 유지
46. 연노동 시간당 손실 노동일수로서 재해분석을 하는 것은?  
① 건수율                      ② 강도율  
③ 도수율                      ④ 재해율

47. 인구의 자연 증가율은?  
① (출생율 + 전입율) - (조사망율 + 전출율)  
② 전입율 - 전출율  
③ 조출생율 - 조사망율  
④ 연말인구 - 연초인구
48. 세균의 독소가 질병을 일으키는 것은?  
① 디프테리아                      ② 장티푸스  
③ 폐염                      ④ 살모넬라증
49. 다음 전염경로와 전염병의 연결이 잘못된 것은?  
① 직접접촉전염-성병                ② 개달물전염-트라코마  
③ 수인성전염-콜레라                ④ 비말전염-폴리오
50. 우리나라 전염병 예방법상 제1군 전염병에 해당하는 것은?  
① 세균성이질                      ② 백일해  
③ 일본뇌염                      ④ 폴리오
51. 다음 중 공중위생영업소의 위생관리등급 공표에 관련사항으로 틀린 것은?  
① 위생서비스평가의 결과에 따른 위생관리등급을 해당 공중위생 영업자에게 통보하고 이를 공표 하여야한다.  
② 통보 받은 위생관리등급의 표지는 영업소의 명칭과 함께 영업소 내부에만 부착할 수 있다.  
③ 위생서비스평가의 결과 위생서비스의 수준이 우수하다고 인정되는 영업소에 대하여 포상을 실시할 수 있다.  
④ 위생서비스평가의 결과에 따른 위생관리등급별로 영업소에 대한 위생감시를 실시하여야 한다.
52. 이용 또는 미용의 영업소 소재지를 변경하고자 할 때의 내용으로 옳은 것은?  
① 소재지 변경시 시.도지사에게 신고한다.  
② 소재지 변경시 시.도지사에게 통보한다.  
③ 소재지 변경시 시장.군수.구청장에게 신고한다.  
④ 소재지 변경시 시장.군수.구청장에게 통보한다.
53. 이.미용 업소의 위생관리 의무를 지키지 아니 한 자에 대한 법적 조치는?  
① 100만원 이하의 과태료  
② 200만원 이하의 과태료  
③ 300만원 이하의 과태료  
④ 300만원 이하의 벌금
54. 다음 중 이.미용 영업자에 해당되는 보건복지부령이 정하는 시설 및 설비기준에 속하는 것은?  
① 화장실                      ② 세면시설  
③ 소독장비                      ④ 조명시설
55. 이.미용사가 업무정지처분을 받고 업무 정지기간 중 업무를 행한 때의 1차 위반 행정처분기준은?  
① 면허취소                      ② 업무정지 3월  
③ 업무정지 6월                      ④ 업무정지 9월
56. 이용사 또는 미용사가 1회용 면도날을 2인 이상의 손님에게 사용한 때의 2차 위반 행정처분기준은?

- ① 경고                      ② 영업정지 5일  
③ 영업정지 10일        ④ 영업정지 1월

57. 이.미용사 면허가 취소된 후 계속하여 업무를 행한 자에 대한 벌칙은?

- ① 100만원 이하의 벌금        ② 200만원 이하의 벌금  
③ 300만원 이하의 벌금        ④ 500만원 이하의 벌금

58. 다음 중 이용사 또는 미용사의 면허를 받을 수 있는 자는?

- ① 정신질환자 또는 간질환자  
② 마약 기타 대통령령으로 정하는 약물 중독자  
③ 면허가 취소된 후 1년이 경과된 자  
④ 금치산자

59. 다음 사항 중 규정에 의한 이. 미용사에 대한 청문 실시대상이 아닌 것은?

- ① 면허취소시                  ② 개선명령시  
③ 영업정지시                  ④ 면허정지시

60. 이·미용사가 면허증을 다른 사람에게 대여한 때의 3차 위반 행정처분기준은?

- ① 영업장폐쇄명령        ② 면허취소  
③ 업무정지 6월              ④ 업무정지 3월

전자문제집 CBT PC 버전 : [www.comcbt.com](http://www.comcbt.com)  
전자문제집 CBT 모바일 버전 : [m.comcbt.com](http://m.comcbt.com)  
기출문제 및 해설집 다운로드 : [www.comcbt.com/x](http://www.comcbt.com/x)

전자문제집 CBT란?

종이 문제집이 아닌 인터넷으로 문제를 풀고 자동으로 채점하며 모의고사, 오답 노트, 해설까지 제공하는 무료 기출문제 학습 프로그램으로 실제 시험에서 사용하는 OMR 형식의 CBT를 제공합니다.

PC 버전 및 모바일 버전 완벽 연동  
교사용/학생용 관리기능도 제공합니다.

오답 및 오탈자가 수정된 최신 자료와 해설은 전자문제집 CBT에서 확인하세요.

1	2	3	4	5	6	7	8	9	10
②	③	②	②	④	②	②	②	④	③
11	12	13	14	15	16	17	18	19	20
①	②	④	①	③	④	①	①	①	①
21	22	23	24	25	26	27	28	29	30
②	②	④	②	④	①	④	③	③	④
31	32	33	34	35	36	37	38	39	40
①	①	③	④	①	②	④	②	④	②
41	42	43	44	45	46	47	48	49	50
②	③	④	③	①	②	③	①	④	①
51	52	53	54	55	56	57	58	59	60
②	③	②	③	①	②	③	③	②	②