

1과목 : 공예디자인

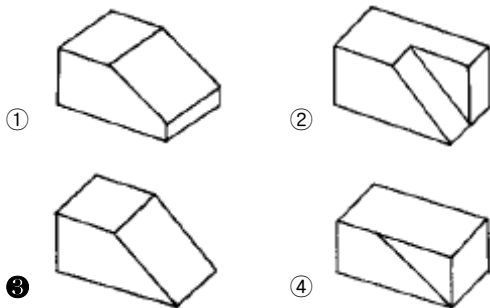
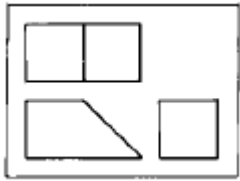
1. 다음 색 중 중성색은?

- ① 연두 ② 파랑
③ 빨강 ④ 노랑

2. 배색 효과에 대한 설명 중 틀린 것은?

- ① 난색계통의 배색은 따뜻하고 활동적이며 부드럽다.
② 한색계통의 배색은 서늘하고 가라앉은 느낌이 든다.
③ 난색과 한색의 배색은 침착하고 수수하며 중량감이 있다.
④ 보색 계통의 배색은 강하고 뚜렷하다.

3. 다음 정투상도 그림의 실제 모양은?



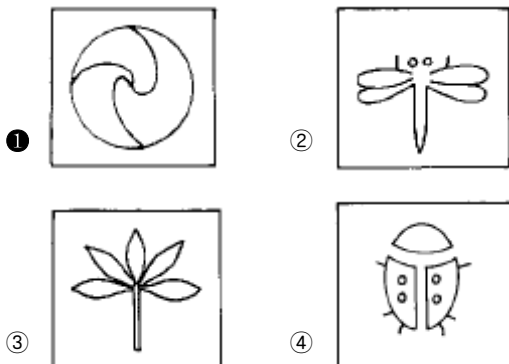
4. 인간이 생활하기 위한 모든 물건의 디자인은?

- ① 그래픽 디자인 ② 산업 디자인
③ 실내 디자인 ④ 환경 디자인

5. 다음 중 텍스처에서 주는 느낌에 해당되는 것은?

- ① 부드러움 ② 즐거움
③ 화려함 ④ 가까움

6. 다음 중 점대칭에 해당하는 그림은?



7. 다음 중 비례(Proportion)와 관련이 먼것은?

- ① 길이의 길고 짧은차 ② 크기의 대소차
③ 분량의 차 ④ 조화의 차

8. 조선시대 일반적인 문화의 설명 중 잘못된 것은?

- ① 배불숭유 정책에 의하여 유교 문화의 발상이 되었다.
② 기능인들을 천대시 하여 박해하였다.
③ 작품의 성격이 전반적으로 세련되고 우아하다.
④ 민족적이며 풍토적인 특색을 나타 내었다.

9. 다음 공예사적 내용이 잘못된 것은?

- ① 낙랑공예는 한(漢)나라의 취미와 고집을 버리고 한반도의 토착적 요소를 지닌 것이다.
② 고구려 공예는 웅혼, 장엄한 내용을 바탕으로 한 것이다.
③ 신라의 공예는 진취적 기상과 생활의 풍취를 중심으로 한 것이다.
④ 백제의 공예는 온화, 단순한 형태를 감각적으로 다듬은 것이다.

10. 무대조명에 쓰이는 혼합법은?

- ① 감산 혼합 ② 가산 혼합
③ 중간 혼합 ④ 회전 혼합

11. 색료 혼합의 2차색에서 나타나는 현상 중 틀린 것은?

- ① 명도가 낮아진다. ② 채도가 낮아진다.
③ 색광의 2차색과 같다. ④ 색상이 변한다.

12. 녹색쟁반에 얹어놓은 굴이 실지보다 붉은빛을 띠고 있다. 이러한 현상은?

- ① 색상대비 ② 명도대비
③ 채도대비 ④ 보색대비

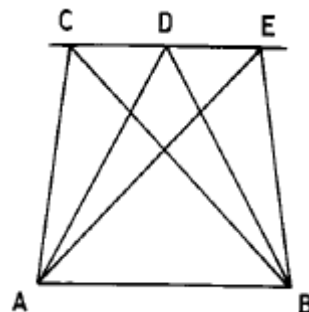
13. 복잡한 구조를 알게하고 각 부분과의 관계를 알 수 있게 하여 전체의 구조를 이해하기 쉽게 만든 도면은?

- ① 조립도 ② 부품도
③ 공정도 ④ 축척도

14. 일반적인 표제란의 형식에서 기입 안해도 되는 것은?

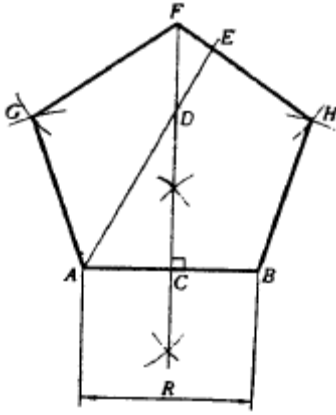
- ① 척도 ② 재료
③ 작성일 ④ 도명

15. 다음 도면의 면적에 관한 내용 중 올바른 것은?



- ① $\triangle ABC = \triangle ABE \neq \triangle ABD$
② $\triangle ABC = \triangle ABD = \triangle ABE$
③ $\triangle ABC \neq \triangle ABD = \triangle ABE$
④ $\triangle ABC \neq \triangle ABD \neq \triangle ABE$

16. 주어진 길이(R)를 1번으로 하는 정5각형 작도에서 길이 DE를 옳게 나타낸 것은?

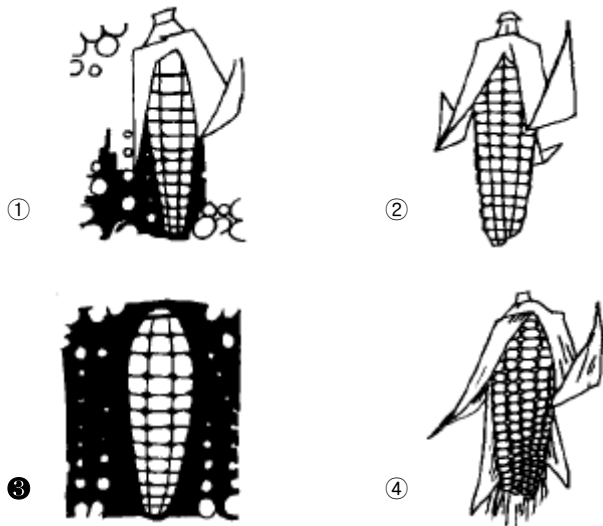


- ① $DE = \frac{1}{2} AB$ ② $DE = AB$
 ③ $DE = \frac{1}{2} AD$ ④ $DE = AD$

17. 하나의 투상면에 입체의 모양을 나타낼 때, 3직교축이 각 120° 씩 나타낸 것은?

- ① 등각투상도 ② 2축 투상도
 ③ 부등각 투상도 ④ 정투상도

18. 다음 그림중 편화의 과정을 나타낸 마지막 단계는?



19. 다음 점에 대한 설명 중 가장 올바른 것은?

- ① 점은 넓이를 갖는다.
 ② 점은 2차원의 세계에 존재한다.
 ③ 점의 형태는 원이다.
 ④ 한개의 점은 위치를 가리킨다.

20. 빨강의 순색을 먼셀 색상기호로 표시한 것은?

- ① 5R 4/10 ② 5R 4/14
 ③ 10R 6/14 ④ 10R 4/14

2과목 : 광고도장재료

21. 다음 단색조화에 관한 설명 중 가장 올바른 것은?

- ① 흰색, 회색, 검정 등 무채색과 어떤 유채색과의 조합을 말한다.
 ② 동일색 계통의 색으로서 조합하는 경우를 말한다.

- ③ 색상이 가까운 것 끼리의 조합을 말한다.
 ④ 보색에 가까운 두가지색을 조합한 배색을 말한다.

22. 도형 또는 물체의 좌우측이 같을 때 그 중심을 표시하는 선의 명칭은?

- ① 가는 실선 ② 굵은 실선
 ③ 파단 선 ④ 가는일점 쇄선

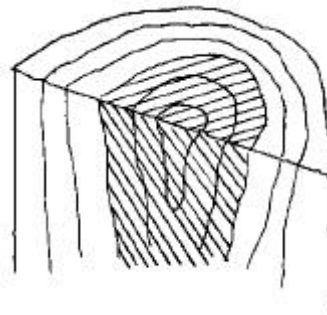
23. 멜라민 수지에 관한 설명 중 틀린 것은?

- ① 내열성이 커서 300°C 까지 견딘다.
 ② 무색 투명하여 착색이 용이하다.
 ③ 내수성이 우수하다.
 ④ 용제성, 내약품성이 양호하다.

24. 에나멜 페인트(enamel paint)의 특징 중 잘못된 것은?

- ① 일반 유성 페인트보다 도막의 건조가 빠르다.
 ② 경도 및 내구성이 좋다.
 ③ 내후성이 좋고 균열 발생도 적다.
 ④ 무광성으로 내열성이 좋다.

25. 다음 목재의 단면 그림에서 가운데의 약간 어두운 부분은?



- ① 변재 ② 심재
 ③ 춘재 ④ 추재

26. 활엽수이며 재질이 비교적 단단하고 무늬가 아름다워 디자인 제품의 재료로 널리 사용되는 목재는?

- ① 소나무 ② 삼나무
 ③ 느티나무 ④ 비자나무

27. 다음 종이원료 중 가장 많은 수요를 차지하고 있는 것은?

- ① 목재 펄프 ② 린터(linter)펄프
 ③ 짚 펄프 ④ 버개스(bagasse)펄프

28. 다음 중 아크릴 가공시 가장 많이 이용되는 접착제는?

- ① 본드 ② 실리콘
 ③ 접착테프 ④ 클로르포름

29. 저렴한 가격 때문에 일반적으로 가장 대량으로 사용되는 금속박은?

- ① 금박 ② 은박
 ③ 주석박 ④ 알루미늄박

30. 아연철판에 염화 비닐 수지계의 잉크로 여러가지 무늬를 인쇄한 것은?

- ① 식모 아연철판 ② 도장철판

③ 프린트 철판

④ 범랑 철판

31. 네온 방전등 전체가 꺼져 있는 경우의 고장 확인으로서 부적합한 것은?

- ① 주개폐기 휴즈의 단절 여부
- ② 1차 배선의 접속 불량 여부
- ③ 타임 스위치의 고장 여부
- ④ 분기 개폐기 휴즈 단절의 여부

32. 조명계획의 순서가 올바른 것은?

- ① 소요전등 수 결정 - 전등 종류 선정 - 조명기구 배치 - 소요조도 결정
- ② 소요조도 결정 - 전등 종류 선정 - 조명기구, 방식선정 - 소요전등 수 결정
- ③ 소요전등 수 결정 - 조명기구, 방식선정 - 전등 종류선정 - 조명기구 배치
- ④ 소요조도 결정 - 전등 종류 선정 - 소요전등 수 결정 - 조명기구, 방식선정

33. 다음 중 회석제로 쓸 수 없는 것은?

- ① 테레빈유
- ② 휘발유
- ③ 벤졸
- ④ 산화납(PbO)

34. 다음 합판의 특성에 관한 설명 중 잘못된 것은?

- ① 판재에 비해 균질이며, 좋은 재료를 많이 얻을수 있다.
- ② 잘 갈라지며 방향에 따른 강도의 차가 크다.
- ③ 단판은 얇으며, 건조가 빠르다.
- ④ 단판마다 섬유방향과 직교되게 붙여댄 것이다.

35. 석재의 특성 중 틀린 것은?

- ① 불연성이다
- ② 강도가크다
- ③ 내구성이크다
- ④ 채색이 편리하다.

36. 다음 중 목재 변색의 가장 큰 원인이 되는 광선은?

- ① 자외선
- ② 적외선
- ③ 가시 광선
- ④ 열선

37. 플라스틱의 표면 연마에 관한 설명 중 잘못된 것은?

- ① 버프그라인더는 무명예 연마제를 부착하여 사용한다.
- ② 줄질할 때 줄눈에 침이 끼이지 않게 한다.
- ③ 표면광내기는 #120의 사포지를 사용한다.
- ④ 미세한 부분은 산소나 수소가스의 불꽃연마가 쓰인다.

38. 아라비아 고무풀은 어떤 나무에서 채취한 액체인가?

- ① 삼나무
- ② 아카시아
- ③ 적송
- ④ 전나무

39. 다음 중 천연섬유에 해당하는 것은?

- ① 폴리에스테르
- ② 무명
- ③ 비닐론
- ④ 스팅크스

40. 합성수지의 일반적인 단점에 해당하는 것은?

- ① 점착성이 떨어진다.
- ② 내화성이 작다.
- ③ 마멸이 크다.
- ④ 내산성이 부족하다.

3과목 : 광고도장

41. 네온 변압기를 옥외에 설치할 경우 압출선의 방향은?

- ① 밑으로 향하게 한다.
- ② 위로 향하게 한다.
- ③ 옆으로 향하게 한다.
- ④ 앞으로 향하게 한다.

42. 잡지광고의 특성 설명 중 잘못된 것은?

- ① 새로운 소식을 신속히 전할 수 있다.
- ② 매체로서의 생명이 길다.
- ③ 특정한 독자층을 갖는다.
- ④ 회람율이 높다.

43. 다음 중 광고의 구성에 해당되지 않는 것은?

- ① 광고매체의 선택
- ② 광고의 아이디어
- ③ 직접적인 충격력
- ④ 필요한 정보

44. 다음 광고디자인의 제작 과정 중 옳은 것은?

- ① 계획 → 요구 → 제작 → 사용
- ② 요구 → 계획 → 제작 → 사용
- ③ 요구 → 제작 → 계획 → 사용
- ④ 계획 → 제작 → 요구 → 사용

45. 광고나 편집에 있어서, 한정된 공간내의 구성요소를 목적에 따라 심리적으로나 미적으로 효과를 높이게 하는 것은?

- ① 레이아웃
- ② 드로잉
- ③ 스페이싱
- ④ 일러스트레이션

46. 핫 스프레이 도장에 대한 설명 중 잘못된 것은?

- ① 광택이 좋다.
- ② 공기를 쓰지 않아도 된다.
- ③ 브러싱이 없다.
- ④ 흐름, 풀림, 메마름이 적다.

47. 파티작업의 목적으로 가장 올바른 것은?

- ① 평활성을 유지하기 위하여
- ② 광택을 증가시키기 위하여
- ③ 화재를 예방하기 위하여
- ④ 착색효과를 나타내기 위하여

48. 아크릴 간판내부에 사용되는 적합한 전구는?

- ① 백열등
- ② 형광등
- ③ 수은등
- ④ 투광등

49. 광고물의 표시를 금지하는 장소가 아닌 곳은?

- ① 터널
- ② 교량
- ③ 축대
- ④ 주유소

50. 공공시설물을 이용하는 광고물의 기준 중 틀린 것은?

- ① 가로등주를 이용하는 광고물은 시.도조례가 정하는 바에 의하여 표시할 수 있다.
- ② 표시면적은 공공시설물 면적의 1/20이내 이어야 한다.
- ③ 공공시설물의 효용을 저해하여서는 아니된다.
- ④ 시.도지사가 지정하는 부분에 표시하여야 한다.

51. 금속도장의 전처리에 관한 설명 중 잘못된 것은?

- ① 가공공정의 가공유와 먼지, 수분, 녹 등이 도막의 부착성

- 을 약화시킨다.
- ② 이물질 제거하여 금속면을 활성면으로 변화시킨다.
- ③ 금속면을 불활성면으로 변화시킨 후 녹의 확산을 방지한다.
- ❶ 다른 재료와의 색보정을 위하여 표백을 실시한다.
52. 광고 원안의 확대 및 축소시에 아주 작은 원을 반복하여 그릴 때, 다음 중 가장 적합한 제도 용구는?
- ① 운형자 ❷ 템플릿
- ③ 자유 곡선자 ④ 하단자
53. 다음 중 목재로 입체 광고면을 제작할 때 사용되는 목공구가 아닌 것은?
- ① 곱자 ② 자유자
- ③ 연귀자 ❶ 자유 곡선자
54. 다음 중 안전 보호구를 착용해야 할 작업장이 아닌 것은?
- ❶ 습기가 있는 작업장
- ② 유해 물질을 취급하는 작업장
- ③ 소음이 심하게 나는 작업장
- ④ 유독가스, 증기, 분진이 발생하는 작업장
55. 인쇄 서체 중 명조체(바탕체)의 설명이 바르지 못한 것은?
- ① 세로획이 굵고 가로획이 가늘다.
- ❷ 일본의 문자 스타일에서 유래한 것이다.
- ③ 금속활자의 발달에 기인한 기계적 명쾌함을 가진 서체이다.
- ④ 가독성이 높아 신문, 잡지 등의 본문용으로 많이 사용된다.
56. 광고물 제작 도구 중 좋은 철붙의 조건으로 틀린 것은?
- ① 털끝이 가지런히 정돈되어 있는 것
- ② 털의 굵기가 균일한 것
- ③ 뿌리 다짐이 충분히 되어 있는 것
- ❶ 굵은 털과 가는 털이 섞여 있는 것
57. 광고물 제작 안전도 검사를 받아야 하는 경우가 아닌 것은?
- ① 광고물등의 규격, 위치 또는 장소를 변경한 경우
- ② 허가 기간을 연장 받고자 하는 경우
- ❷ 광고물을 철거 할 경우
- ④ 시·도 지사가 공중에 대한 위해를 방지하기 위하여 특별하다고 인정하는 경우
58. 도장 결함 중 흐름(runs) 현상의 방지대책이 잘못된 것은?
- ① 지정 점도가 되도록 희석한다.
- ② 얇게 2~3회 도장한다.
- ③ 증발이 빠른 신너를 사용한다.
- ❶ 실내 온도를 높인다.
59. 에칭(부식) 작업에서 선을 부식시킬 때 유의할 점은 산이 선의 깊이만을 부식시키는 것이 아니라 부식된 흠의 옆면도 동시에 부식시킨다는 점이다. 이러한 현상을 무엇이라고 하는가?
- ① 엠버싱(embossing)
- ❷ 언더커팅(undercutting)

- ③ 잉킹(inking)
- ④ 프린팅(printing)

60. 산업 안전의 중요성에 대한 설명 중 틀린 것은?

- ① 생명과 재산을 보호한다.
- ② 근로자와 기업의 발전을 도모한다.
- ❷ 기업의 대외 여론과 기업 활동을 감소 시킨다.
- ④ 사기와 생산의욕을 향상시킨다.

전자문제집 CBT PC 버전 : www.comcbt.com
 전자문제집 CBT 모바일 버전 : m.comcbt.com
 기출문제 및 해설집 다운로드 : www.comcbt.com/xs

전자문제집 CBT란?

종이 문제집이 아닌 인터넷으로 문제를 풀고 자동으로 채점하며 모의고사, 오답 노트, 해설까지 제공하는 무료 기출문제 학습 프로그램으로 실제 시험에서 사용하는 OMR 형식의 CBT를 제공합니다.

PC 버전 및 모바일 버전 완벽 연동
 교사용/학생용 관리기능도 제공합니다.

오답 및 오탈자가 수정된 최신 자료와 해설은 전자문제집 CBT에서 확인하세요.

1	2	3	4	5	6	7	8	9	10
①	③	③	②	①	①	④	③	①	②
11	12	13	14	15	16	17	18	19	20
③	①	①	②	②	①	①	③	④	②
21	22	23	24	25	26	27	28	29	30
①	④	①	④	②	③	①	④	④	③
31	32	33	34	35	36	37	38	39	40
④	②	④	②	④	①	③	②	②	②
41	42	43	44	45	46	47	48	49	50
①	①	①	②	①	②	①	②	④	②
51	52	53	54	55	56	57	58	59	60
④	②	④	①	②	④	③	④	②	③