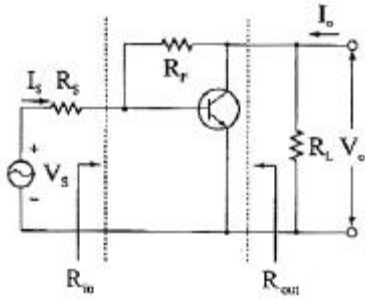


## 1과목 : 디지털 전자회로

1. 그림과 같은 계환 증폭기에 관한 설명 중 틀린 것은?

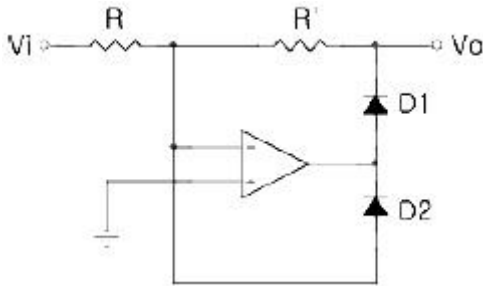


- ① 계환으로 인하여 입력임피던스  $R_{in}$ 은 감소한다.
- ② 계환으로 인하여 출력임피던스  $R_{out}$ 는 감소한다.
- ③ 계환으로 인하여 전류이득  $I_o/I_s$ 는 감소된다.
- ④  $R_f$ 가 작을수록  $V_o$ 는 커진다.

2. 다음 중 C급 전력증폭기에 관한 설명으로 틀린 것은?

- ① 입력신호의 전주기 동안에 컬렉터 전류가 흐르기 때문에 소비전력이 매우 크다.
- ② B급 증폭기보다 효율이 높다.
- ③ C급 증폭기의 컬렉터에 저항부하를 연결하면 펄스 형태에 가까운 출력이 나타난다.
- ④ 컬렉터에 연결한 저항대신 LC 병렬공진 회로를 사용하면 공진주파수의 전압 파형을 정현파로 만들 수 있다.

3. 다음 연산증폭기의 역할은? (단,  $R = R'$  이고 다이오드는 이상적이다.)



- ① 발진회로
- ② 클램프회로
- ③ 전파정류기
- ④ 반파정류기

4. 다음 중 프리엠퍼시스(pre-emphasis) 회로와 관련 있는 것은?

- ① 저역통과필터
- ② 고역통과필터
- ③ 대역통과필터
- ④ 대역저지필터

5. 트랜지스터 증폭기에서 바이어스(bias)에 대한 설명 중 가장 적합한 것은?

- ① 희망하는 동작모드를 만들기 위해 트랜지스터 또는 소자에 직류전압을 인가하는 것을 말한다.
- ② 전류 캐리어로 자유전자와 정공에 의해 특성화되는 것을 말한다.
- ③ 베이스와 컬렉터 사이의 전류이득을 말한다.
- ④ 트랜지스터가 도통되지 않았을 때의 상태를 말한다.

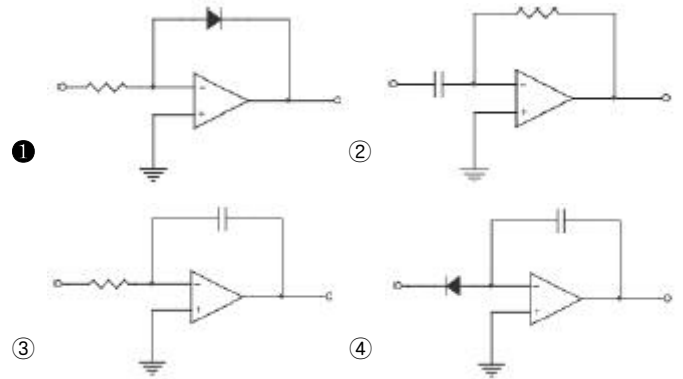
6. 필터법을 이용하여 DSB 파에서 SSB 파를 얻어내려면 어떤 종류의 필터를 사용해야 하는가?

- ① 저역필터(LPF)
- ② 전대역필터(APF)

③ 고역필터(HPF)

④ 대역필터(BPF)

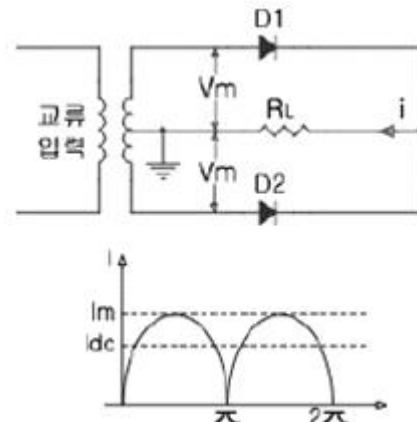
7. 다음 중 대수증폭기(logarithm Amp)로 적합한 것은?



8. 다음 중 시미트(Shmitt)트리거 회로의 응용이 아닌 것은?

- ① 구형파회로
- ② 증폭회로
- ③ 쌍안정회로
- ④ 전압비교회로

9. 다음 전파정류회로에서 전류  $i = 2 \sin \omega t$  [A], 부하저항  $R_L = 5[\Omega]$ , 다이오드  $D_1, D_2$ 의 정저항  $r_f = 0$  일 때 다이오드의 최대 역 전압은?

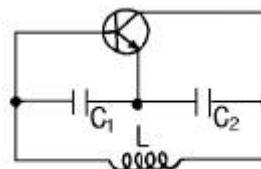


- ① 5[V]
- ② 10[V]
- ③ 15[V]
- ④ 20[V]

10. 시프트 레지스터에서 4로 나누려면 몇 비트 이동해야 하는가?

- ① 오른쪽으로 2비트
- ② 왼쪽으로 2비트
- ③ 오른쪽으로 4비트
- ④ 왼쪽으로 4비트

11. 그림과 같은 등가회로로 표시되는 발진회로의 발진 주파수는?



- ①  $\frac{1}{2\pi\sqrt{L(\frac{1}{C_1} + \frac{1}{C_2})}}$
- ②  $\frac{1}{2\pi\sqrt{L(\frac{1}{C_1} + \frac{1}{C_2})}}$

$$\textcircled{3} \frac{1}{2\pi\sqrt{\frac{1}{L}(C_1+C_2)}} \quad \textcircled{4} \frac{1}{2\pi\sqrt{\frac{LC_1C_2}{C_1+C_2}}}$$

12. 다음 카르노 맵의 함수를 간략화한 것은?

$x_3 \ x_4$ $x_1 \ x_2$	00	01	11	10
00	1			1
01		1	1	
11		1	1	
10	1			1

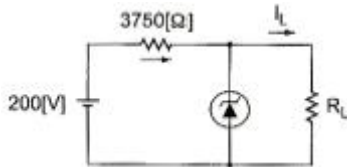
$$\textcircled{1} F = \overline{x_1}x_2 + x_2x_4 + x_1\overline{x_2}$$

$$\textcircled{2} F = \overline{x_1}x_4 + \overline{x_2}x_4$$

$$\textcircled{3} F = \overline{x_2}x_4 + x_2x_4$$

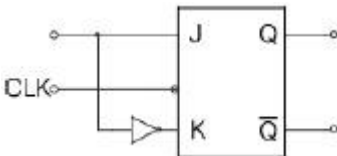
$$\textcircled{4} F = \overline{x_3}x_4 + x_1x_2$$

13. 그림과 같은 회로에서 Zenner 다이오드의 파괴 전압은 50[V] 이며, 그 전류 범위는 5 ~ 40[mA]이다. 부하저항 RL에 흐르는 전류 IL의 최대 값은 얼마인가?



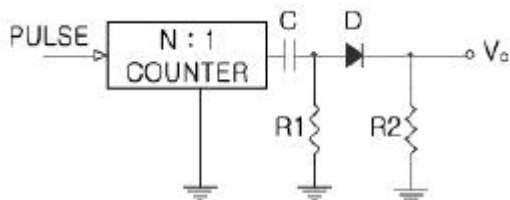
- ① 45[mA]                      ② 35[mA]  
③ 25[mA]                      ④ 15[mA]

14. 다음과 같이 JK플립플롭을 결선하면 이는 어떤 플립플롭처럼 동작하는가?



- ① T                              ② D  
③ RS                            ④ M/S-JK

15. 다음 회로에서 출력 Vo가 옳은 것은?



- ① 양(+)의 펄스                      ② 음(-)의 펄스  
③ 대칭 펄스                          ④ 반파 대칭 펄스

16. 다음 중 크로스오버왜곡(crossover distortion)이 생기는 증폭기는?

- ① A급 BJT(bipolar junction transistor) 증폭기  
② B급 푸시-풀(push-pull) 증폭기  
③ 이미터 공통(common-emitter) 증폭기  
④ 컬렉터 공통(common-collector) 증폭기

17. 다음 중 ECL(Emitter Coupled Logic) 회로의 특성이 아닌 것은?

- ① TTL보다 소비전력이 크다.  
② 트랜지스터를 포화시키지 않고 사용할 수 있다.  
③ CMOS보다 동작 속도가 빠르다.  
④ 기본적으로 NOT 또는 NOR 게이트의 출력단자를 갖는다.

18. 다음 중 PLL(위상동기루프)를 구성하는 요소와 관련 없는 것은?

- ① 위상 비교기                      ② LPF  
③ 인코더                            ④ VCO

19. 다음 중 Wien Bridge 발진기의 정계환 요소는?

- ① RL 회로망  
② LC 회로망  
③ 전압분배기(voltage divider)망  
④ 선행-지연회로망(lead-lag network)

20. 상보대칭 SEPP(Complementary Symmetric Single Ended Push-pull) 회로의 설명으로 옳지 않은 것은?

- ① 출력 변성기를 사용하지 않아도 된다.  
② 전기적 특성이 똑같은 NPN과 PNP 트랜지스터를 사용한다.  
③ 입력측에 위상반전회로가 필요 없다.  
④ 두 개의 트랜지스터가 부하에 대해서 직렬로 연결된 회로이다.

## 2과목 : 무선통신 기기

21. 무선통신에 사용되는 스펙트럼 확산통신방식의 특징으로 가장 적합한 것은?

- ① 도청으로부터 메시지 보호가 유리하다.  
② 고전력 스펙트럼이 필요하다.  
③ 주로 대용량 M/W 시스템에 적용한다.  
④ 주파수 대역폭이 좁다.

22. QAM 복조기에서 In-Phase 기준신호가 I성분을 뽑아내는데 사용되는 것은?

- ① 동조회로                          ② 위상검출기  
③ 저역통과필터                      ④ 전압제어 발진기

23. 다음 중 실효선택도(Effective Selectivity)에 속하지 않는 것은?

- ① 혼변조                            ② 감도억압효과  
③ 상호변조                          ④ 스푸리어스 레스폰스

24. 전원회로에서 무부하일 때 단자전압이 110[V], 부하일 때 단자전압이 100[V] 이면 전압변동률은 몇 [%]인가?

- ① 5[%]                              ② 10[%]  
③ 15[%]                            ④ 20[%]

25. 다음 중 비 검파기를 포스터-실리형과 비교하여 설명한 것으로 적합하지 않은 것은?
- 진폭제한 기능을 갖는다.
  - 출력측에 큰 용량의 콘덴서가 접속되어 있다.
  - 검파출력 전압은 2배이고 출력전압의 극성은 동일하다.
  - 중성점이 접지되어 있다.
26. 다음 GPS 오차의 종류 중에서 오차범위가 가장 큰 것은?
- 인공위성 시계오차
  - 인공위성 궤도 오차
  - 다중 경로에 의한 오차
  - 대류권 굴절에 의한 오차
27. 주파수 90[MHz]의 반송파를 6[KHz]의 정현파 신호로 FM 변조했을 때 최대주파수 편이가  $\pm 76$ [KHz]이다. 이 때 점유 주파수 대역폭은 몇 [KHz] 인가?
- 12[KHz]
  - 82[KHz]
  - 152[KHz]
  - 164[KHz]
28. 다음 중 송수신기용 발진기의 요구조건으로 적합하지 않은 것은?
- 고조파가 적을 것
  - 주파수의 안정도가 높을 것
  - 주파수의 미세조정이 어려울 것
  - 온도, 습도의 변화에 대해서 발진출력이 일정할 것
29. SSB 수신기에서 사용되는 Speech Clarifier의 사용 목적으로 가장 적합한 것은?
- 수신국의 감도 개선
  - 송수신국간 음질 개선
  - 수신국의 대역폭 제한
  - 송수신국간 주파수 동기
30. 다음 중 QPSK 대신 OQPSK(Offset QPSK)방식을 사용하는 이유로 가장 적합한 것은?
- 전송률을 높이기 위해서
  - 같은 전송률로 BER(Bit Error Rate)을 낮추기 위해서
  - 180°위상변화를 제거하기 위해서
  - 수신기 복잡도를 줄이기 위해서
31. 다음 중 전계강도 측정기에서 일반적으로 사용되는 안테나는?
- 야기 안테나
  - 빔 안테나
  - 루프 안테나
  - 애드콕 안테나
32. 다음 중 PCM 통신방식에서 사용하는 표본화 조건으로 가장 적합한 것은?(단,  $f_s$ 는 표본화 주파수,  $f_m$ 은 신호의 최고주파수임)
- $f_s \geq f_m$
  - $f_s \geq 2f_m$
  - $f_s \leq f_m$
  - $f_s \leq 2f_m$
33. 다음 중 IDC회로에 대한 설명으로 적합하지 않은 것은?
- 최대 주파수 편이가 규정치를 넘지 않게 하기 위하여 사용한다.
  - IDC의 구성은 FM과 PM계의 송신기에서 각각 다르다.

- 주파수가 높더라도 진폭이 작은 성분은 영향을 받지 않는다.
- 신호파 전압을 적분 회로로 적분하고 진폭을 제한한 다음 미분 회로로서 미분한다.

34. 다음 중 AM 송신기의 전력측정방법으로 적합하지 않은 것은?
- 수부하법
  - 의사 공중선법
  - 양극손실측정법
  - 블로미터 소자법
35. 슈퍼헤테로다인 수신기에서 수신 주파수가 900[KHz]이고, 중간주파수가 455[KHz]일 때 영상주파수는 몇 [KHz]인가?
- 455[KHz]
  - 1460[KHz]
  - 1620[KHz]
  - 1810[KHz]
36. 16진 QAM의 대역폭 효율은 몇 [bps/Hz] 인가?
- 1[bps/Hz]
  - 2[bps/Hz]
  - 4[bps/Hz]
  - 8[bps/Hz]
37. 다음 중 슈퍼헤테로다인 수신기에서 고주파 증폭기의 역할로 적합하지 않은 것은?
- 수신기의 감도를 개선시킨다.
  - 영상주파수의 선택도를 개선시킨다.
  - 안테나 회로와의 정합이 어렵다.
  - 불요 전파가 수신 안테나를 통해 복사되는 것을 억제한다.
38. 다음 중 SSB 용 필터로 적합하지 않은 것은?
- RC 필터
  - LC 필터
  - 수정 필터
  - Machanical 필터
39. 다음 중 수신기의 전기적 성능 고려 시 주 대상이 아닌 것은?
- 감도
  - 선택도
  - 총실도
  - 변조도
40. 다음 중 수신기의 중간주파수를 높게 선정하면 개선되는 것으로 적합하지 않은 것은?
- 감도
  - 총실도
  - 인입현상
  - 영상주파수 선택도

### 3과목 : 안테나 공학

41. 전리층의 최고 사용주파수(MUF)가 12[MHz]일 때 최적 운용주파수(FOT)는 약 몇 [MHz]인가?
- 5.3[MHz]
  - 9.6[MHz]
  - 10.2[MHz]
  - 11.8[MHz]
42. 다음 중 라디오 덕트(Radio duct)의 발생 원인에 의한 분류로 적합하지 않은 것은?
- 침강성 덕트
  - 이류성 덕트
  - 전선에 의한 덕트
  - 주간 냉각에 의한 덕트
43. 다음 중 초단파대의 전파가 가시거리의 지점보다 멀리 도달되는 경우로 적합하지 않은 것은?
- 회절에 의한 경우

- ② 대지반사에 의한 경우  
 ③ 산란에 의한 경우  
 ④ 라디오 덕트에 의한 경우
44. 다음 안테나 중에서 수평면에 대해 지향특성이 무지향성인 것은?
- ① 롬빅 안테나      ②  $\frac{\lambda}{4}$  수직접지 안테나  
 ③ 야기 안테나      ④ 파라볼라 안테나
45. 다음 중 발생주기가 불규칙하여 고정통신에 부적합한 전리층은?
- ① D층      ② E층  
 ③ E<sub>s</sub>층      ④ F층
46. 다음 중 슬롯 어레이 안테나에 대한 설명으로 적합하지 않은 것은?
- ① 소형, 경량이다  
 ② 전기적 특성이 좋다.  
 ③ 고 이득이지만 부엽이 많다.  
 ④ UHF TV 방송, 선박용 레이더 안테나 등에 사용된다.
47. 다음 중 도파관이 마이크로파 전송로로서 갖는 특징에 대한 설명으로 적합하지 않은 것은?
- ① 방사 손실이 없다.  
 ② 유전체 손실이 없다.  
 ③ 저역 통과 여파기로서 동작을 한다.  
 ④ 표피작용에 의한 도체의 저항손실이 매우 적다.
48. 다음 중 접어진(folded) 다이폴 안테나에 대한 설명으로 적합하지 않은 것은?
- ① 실효길이는 반파장 다이폴 안테나의 약 4배이다.  
 ② 전계강도, 이득, 지향성은 반파장 다이폴 안테나와 같다.  
 ③ 급전점 임피던스는 약 300[Ω]으로 반파장 다이폴의 4배이다.  
 ④ 반파장 다이폴 안테나에 비해 도체의 유효면적이 크고, Q가 낮으므로 약간 광대역성을 갖는다.
49. 다음 중 비동조 급전의 특징에 대한 설명으로 적합하지 않은 것은?
- ① 정합장치가 필요하다.  
 ② 급전선상에 정재파가 실린다.  
 ③ 장거리 전송에도 손실이 적고 전송효율이 높다.  
 ④ 급전선의 길이와 파장은 관계가 없다.
50. 반파장 다이폴 안테나와 피측정 안테나에서 동일 방사전력으로 방사시킨 전파의 최대 방사 방향에서의 전계강도가 각각 20[μV/m]와 400[μV/m]이었다면 피측정 안테나의 상대 이득은 약 몇 [dB]인가?
- ① 13[dB]      ② 26[dB]  
 ③ 38[dB]      ④ 52[dB]
51. 다음 중 롬빅(Rhombic) 안테나의 특징에 대한 설명으로 적합하지 않은 것은?
- ① 효율이 나쁘고 넓은 설치장소를 필요로 한다.  
 ② 도선 양측의 복사위상은 동상이며 부엽이 적다.

- ③ 8 ~ 13[dB] 정도의 상대이득을 얻을 수 있다.  
 ④ 급전점에서 종단정향 방향으로 단향성의 예리한 지향특성을 갖는다.
52. 세로가 1.25[cm], 가로가 2.5[cm]인 구형 도파관에 TE<sub>10</sub>파가 진행할 때 차단 주파수는 몇 [GHz]인가?
- ① 12[GHz]      ② 9[GHz]  
 ③ 6[GHz]      ④ 3[GHz]
53. 개구 직경이 2[m]인 3000[MHz]용 파라볼라 안테나의 이득은 대략 얼마인가?(단, 개구 효율은 0.6 이다)
- ① 27.6      ② 110  
 ③ 1258      ④ 2366
54. 반파장 다이폴 안테나에서 안테나로부터의 거리가 d[m], 복사전력을 P<sub>v</sub>[W]이라 할 때 발생하는 최대 전계강도를 나타내는 식으로 가장 적합한 것은?
- ①  $\frac{6.7\sqrt{P_r}}{d}$       ②  $\frac{7\sqrt{P_r}}{d}$   
 ③  $\frac{8.5\sqrt{P_r}}{d}$       ④  $\frac{9.9\sqrt{P_r}}{d}$
55. 다음 중 VHF 대역에서 통신 가능 거리를 증가시키기 위한 방법으로 적합하지 않은 것은?
- ① 안테나 높이를 높인다.  
 ② 이득이 높은 안테나를 사용한다.  
 ③ 지향성이 예리한 안테나를 사용한다.  
 ④ 안테나의 방사각도를 높게 한다.
56. 임계 주파수가 4[MHz]인 전리층에 8[MHz]을 인가하였을 때의 도약거리는 약 몇 [Km]인가? (단, 전리층의 겉보기 높이는 150[Km]이다.)
- ① 420[Km]      ② 470[Km]  
 ③ 520[Km]      ④ 570[Km]
57. 다음 중 진행파 안테나가 아닌 것은?
- ① 빔 안테나      ② 롬빅 안테나  
 ③ 어골형 안테나      ④ 웨이브 안테나
58. 다음 중 지표파에서 가장 손실이 적어 원거리까지 도달할 수 있는 것은?
- ① 수직편파를 사용하여 해상을 전파할 때  
 ② 수평편파를 사용하여 해상을 전파할 때  
 ③ 수직편파를 사용하여 평야를 전파할 때  
 ④ 수평편파를 사용하여 평야를 전파할 때
59. 다음 중 안테나를 광대역성으로 만드는 방법으로 옳지 않은 것은?
- ① 안테나의 Q를 낮게 만든다.  
 ② 진행파형 안테나를 채택한다.  
 ③ 자기상사의 원리를 이용한다.  
 ④ 개구면적을 크게 한다.
60. 다음 중 루프 안테나 특성에 대한 설명으로 적합하지 않은 것은?

- ① 소형으로 이동이 용이하다.
- ② 수평면내 지향특성은 8차 지향특성을 갖는다.
- ③ 효율이 나쁘고 급전선과의 정합이 어렵다.
- ④ 야간에는 전리층 반사파의 수직성분이 안테나의 수직도선에 유기되어 측정 오차가 발생한다.

#### 4과목 : 무선통신 시스템

61. 다음 중 마이크로파 장치에서 주파수 체배용으로 많이 사용되는 것은?

- ① TUNEL DIODE
- ② SILICON POINT CONTACT DIODE
- ③ VARACTOR DIODE
- ④ SILICON JUNCTION DIODE

62. 다음 중 표준 지구국의 설치장소 선정 시 검토하여야 하는 사항으로 적합하지 않은 것은?

- ① 우주잡음
- ② 스카이 라인
- ③ 상호조정거리
- ④ 국내 지상통신의 주파수 상호간섭

63. 다음 중 대기잡음의 경감대책으로 적합하지 않은 것은?

- ① 낮은 주파수를 사용한다.
- ② 비접지 안테나를 사용한다.
- ③ 지향성 안테나를 사용한다.
- ④ 수신기의 선택도를 크게 한다.

64. 다음 중 통신망을 구성하기 위한 준비단계에서 고려사항으로 중요성이 가장 낮은 것은?

- ① 통신망의 형태      ② 전송로의 종류
- ③ 전원설비의 종류      ④ 통신망 프로토콜

65. 다음 중 IEEE 무선 LAN의 매체접속제어(MAC) 방식은?

- ① 토큰 패싱      ② CSMA/CA
- ③ 토큰 링      ④ CSMA/CD

66. 다음 중 마이크로파 무선중계방식에서 검파중계방식에 대한 설명으로 적합하지 않은 것은?

- ① 복조기가 있어야 한다.
- ② 펄스통신에서는 S/N 비가 좋다.
- ③ 중계국이 많은 경우에 유리하다.
- ④ 중간 중계소에서 회선의 분기, 삽입이 가능하다.

67. 2단 증폭기에서 초단 증폭기의 이득  $G_1=10$ , 잡음지수  $F_1=2$  이고, 다음 단 증폭기의 이득  $G_2=20$ , 잡음지수  $F_2=3$  일 때 이 증폭기의 종합잡음지수는 얼마인가?

- ① 2.1      ② 2.2
- ③ 2.3      ④ 2.7

68. 다음 중 IS-95 CDMA에서 원근단 간섭문제를 해결하기 위하여 사용하는 제어 방법으로 가장 적합한 것은?

- ① 이동국 송신 출력 레벨 제어
- ② 기지국 송신 출력 레벨 제어
- ③ 기지국 수신 출력 레벨 제어

- ④ 이동국 수신 출력 레벨 제어

69. 다음 중 무선 랜의 전송방식에 해당하지 않는 것은?

- ① 적외선 방식
- ② 확산 스펙트럼 방식
- ③ 초 광대역 무선통신 방식
- ④ 협대역 마이크로웨이브 방식

70. IS-95 CDMA 이동통신 시스템에서 기지국이 단말기 방향으로 음성을 보낼 때 채널을 구분하는 방법은?

- ① 시간슬롯을 할당해서 구분
- ② Walsh 코드를 사용해서 구분
- ③ PN 시퀀스를 사용해서 구분
- ④ 주파수를 분할해서 구분

71. 다음 중 이동통신 시스템에서 이동체의 움직임과 가장 관련이 있는 것은?

- ① 도플러 효과      ② 도일 채널 간섭 효과
- ③ 열잡음 효과      ④ 원근 간섭 효과

72. 다음 중 위성통신시스템 설계시 고려사항으로 적합하지 않은 것은?

- ① 전파손실      ② 전송지연
- ③ 잡음 및 간섭      ④ 위성궤적

73. 다음 중 마이크로웨이브 전송구간의 페이딩 발생 대처방안으로 가장 적합한 것은?

- ① 위상증폭기 사용      ② 채널분파기 사용
- ③ 구형 도파관 사용      ④ 공간 다이버시티 사용

74. 다중경로에 의한 시간 지연을 갖고 도달하는 각 반사파를 독립적으로 분리하여 복조할 수 있게 구성된 수신기는?

- ① 헤테로다인 수신기      ② 호모다인 수신기
- ③ 레이크 수신기      ④ 린 콤팩트 수신기

75. 동일 기지국 내에서 섹터 간 전파가 겹치는 지역에서 통화가 이루어지면 현재 서비스를 받고 있는 섹터와 통신을 단절 없이 새로운 인접 섹터와 통화를 개시하는 핸드오프는?

- ① 하드 핸드오프 (hard hanf off)
- ② 소프트 핸드오프 (soft hanf off)
- ③ 소프터 핸드오프 (softer hanf off)
- ④ CDMA - 아날로그 핸드오프

76. 다음 중 IS-95 CDMA 기술을 사용하는 이동전화 시스템에 대한 설명으로 적합하지 않은 것은?

- ① 확산코드로 사용되는 Walsh 코드는 코드 간 직교성을 갖는다.
- ② 레이크 수신기의 사용으로 페이딩에 대한 영향을 줄일 수 있다.
- ③ 주파수 도약 방식으로 인해 암호화 기능이 있어 감청이 쉽지 않다.
- ④ 전력 제어를 통해 셀 내의 사용자로부터 기지국에 수신되는 신호 강도를 균일하게 유지한다.

77. OSI 참조모델에서 전송제어, 흐름제어, 오류제어 등의 역할을 수행하는 계층은?

- ① 세션 계층      ② 네트워크 계층

③ 물리 계층

④ 데이터링크 계층

78. 위성통신의 주요 기본구성 요소 중 지구국 부문이 아닌 것은?

- ① 주파수 변환기
- ② 저잡음 증폭기(LNA)
- ③ 대전력 증폭기(HPA)
- ④ 트랜스폰더(Transponder)

79. 다음 중 정지위성에 대한 설명으로 적합하지 않은 것은?

- ① 정지위성의 주기는 12시간 이다.
- ② 적도 상공 약 36000[km]에 위치하고 있다.
- ③ 1개 정지위성의 통신 범위는 지표의 약 40[%] 정도이다.
- ④ 전파경로가 길어 평균 0.25초 정도의 전파지연이 발생한다.

80. 다음 중 IS-95 CDMA 이동통신 시스템에서 사용하고 있는 Short PN 코드에 대한 설명으로 적합하지 않은 것은?

- ① 코드의 길이는  $2^{15}$ 이다.
- ② 주기는 41.4일이다.
- ③ I 채널용과 Q 채널용 두 종류가 있다.
- ④ Short PN 코드발생기는 15개의 천이 레지스터, 2진 가산기 등으로 구성된다.

## 5과목 : 전자계산기 일반 및 무선설비기준

81. 부동 소수점 수의 표현 구조로 적합한 것은?

- ① 부호 + 지수 + 소수점
- ② 부호 + 가수 + 소수점
- ③ 부호 + 지수 + 가수
- ④ 부호 + 지수 + 소수점 + 가수

82. 기억공간을 효율적으로 분배하고 관리하기 위해 사용하는 기억공간 할당 기법 중 적재될 수 있는 공간 중에서 첫 번째 분할영역을 선택하여 할당하는 기법은?

- ① 최초적합(first fit) 기법
- ② 최적적합(best fit) 기법
- ③ 최악적합(worst fit) 기법
- ④ FIFO 기법

83. 마이크로프로세서는 크게 CISC(Complex Instruction Set Computer)와 RISC(Reduced Instruction Set Computer)로 나뉜다. 다음 중 RISC의 특징을 설명한 것으로 옳지 않은 것은?

- ① CISC보다 적은 양의 레지스터를 이용해 구동한다.
- ② 명령어의 길이가 일정하다.
- ③ 대부분의 명령어들은 한 개의 클럭 사이클로 처리된다.
- ④ 소수의 주소기법(addressing mode)을 사용한다.

84. 다음 중 용어에 대한 설명이 옳지 않은 것은?

- ① 비트(bit) : 두 가지 상태를 나타내는 정보표현의 최소 단위
- ② 바이트(byte) : 한 개의 영문자를 표현할 수 있는 단위
- ③ 풀워드(full word) : 8byte가 모여 이루어진 워드
- ④ 레코드(record) : 관련된 필드가 모여 하나의 레코드를 구성

85. 다음 자바언어에 대한 설명 중 틀린 것은?

- ① 분산 환경을 지원하는 차세대 객체지향 언어이다.
- ② 다중 스레드(thread)를 지원하는 언어이다.
- ③ 프로그래밍 언어이다.
- ④ 메모리를 겹쳐 쓰기(over-write)할 수 있다.

86. 하나 이상의 프로그램 또는 연속되어 있지 않은 저장 공간으로부터 데이터를 모은 다음, 데이터들을 메시지 버퍼에 집어 넣고, 특정 수신기나 프로그래밍 인터페이스에 맞도록 그 데이터를 조직화 하거나 미리 정해진 다른 형식으로 변환하는 과정을 일컫는 것은?

- ① streaming
- ② buffering
- ③ marshalling
- ④ porting

87. 다음 중 선점형 스케줄링이 아닌 것은?

- ① SJF 스케줄링
- ② RR 스케줄링
- ③ SRT 스케줄링
- ④ MFQ 스케줄링

88. 다음 마이크로 연산은 어떤 사이클에서 수행되는 동작을 표현한 것인가?

```

C0 : MAR ← PC
C1 : MBR ← M(MAR), PC ← PC+1
C2 : IR ← MBR

```

- ① 인출
- ② 실행
- ③ 인터럽트
- ④ 간접

89. 전자계산기의 중앙 제어 처리 장치의 직접 제어 상태에서 이루어지는 환경을 온라인 시스템 구조라 할 때, 이 때 요구되는 기술 사항 중 맞지 않은 것은?

- ① 응답 시간은 일반적으로 수초 이하 또는 수 밀리초 이다.
- ② 처리 요구 및 처리 종류는 시간적으로 랜덤하게 발생한다.
- ③ 입·출력이 행해지는 단말 장치의 수는 하나이고 그 입·출력은 병행하여 이루어진다.
- ④ 시스템 신뢰성 즉 MTBF, MTTR 등이 엄격하게 요구된다.

90. 다음 중 10진수 12를 그레이 코드(gray code)로 변환한 것으로 옳은 것은?

- ① 1110
- ② 1010
- ③ 1011
- ④ 1111

91. 전력선통신설비 및 유도식 통신설비에서 발사되는 주파수 허용편파는 몇 [%] 인가?

- ① 0.01[%]
- ② 0.05[%]
- ③ 0.1[%]
- ④ 0.5[%]

92. 다음 중 방송통신위원회가 주파수 분배 시 고려하여야 할 사항에 속하지 않은 것은?

- ① 전파이용기술의 발전추세
- ② 중·장기 주파수 이용 계획
- ③ 전파를 이용하는 서비스에 대한 수요
- ④ 주파수의 이용현황 등 국내의 주파수 이용여건



93. 주파수 할당을 받은 자가 주파수 할당을 받은 날로부터 몇 년 후에 주파수 이용권을 양도하거나 임대할 수 있는가?

- ① 1년                      ② 2년  
③ 3년                      ④ 5년

94. 다음 중 준공검사를 받지 아니하고 운용할 수 있는 무선국에 속하지 않은 것은?

- ① 공해 지역에 개설한 무선국  
② 국가안보를 위하여 개설하는 무선국  
③ 외국에서 운용할 목적으로 개설한 육상이동지구국  
④ 30와트 이상의 무선설비를 시설하는 어선의 선박국

95. 다음 ( ) 안에 들어갈 내용으로 가장 적합한 것은?

방송통신위원회는 『외기권에 발사된 물체의 통화에 관한 협약』에 따라 대한민국 국민이 발사한 인공위성을 ( )에 등록하여야 한다.

- ① INTELSAT                      ② 국제연합  
③ 국제전기통신연합              ④ 국제인공위성협회

96. 다음 중 공중선계가 충족하여야 하는 조건으로 적합하지 않은 것은?

- ① 공중선은 이득이 높을 것  
② 급전선으로부터 충분한 복사가 이루어 질 것  
③ 정합은 신호의 반사손실이 최소화되도록 할 것  
④ 지향성은 복사되는 전력이 목표하는 방향을 벗어나지 아니하도록 안정적일 것

97. 무선설비의 운용을 위한 전원은 전압변동률이 정격전압의 몇[%] 이내로 유지할 수 있어야 하는가?

- ① ±1[%]                      ② ±3[%]  
③ ±5[%]                      ④ ±10[%]

98. “공중선 전력에 주어진 방향에서의 반파다이폴의 상대이득을 곱한 것”으로 정의되는 것은?

- ① 규격전력                      ② 실효복사전력  
③ 첨두포락선전력              ④ 등가등방복사전력

99. 다음 무선설비 중 형식등록을 하여야 하는 기기?

- ① 네비텍스 수신기  
② 경보자동전화장치  
③ 이동가입무선전화장치  
④ 비상위치지시용 무선표지설비

100. 다음 중 무선국 개설허가의 유효기간이 1년인 것은?

- ① 이동국                      ② 간이무선국  
③ 선상통신국                      ④ 실용화시험국

전자문제집 CBT PC 버전 : [www.comcbt.com](http://www.comcbt.com)

전자문제집 CBT 모바일 버전 : [m.comcbt.com](http://m.comcbt.com)

기출문제 및 해설집 다운로드 : [www.comcbt.com/x](http://www.comcbt.com/x)

전자문제집 CBT란?

종이 문제집이 아닌 인터넷으로 문제를 풀고 자동으로 채점하며 모의고사, 오답 노트, 해설까지 제공하는 무료 기출문제 학습 프로그램으로 실제 시험에서 사용하는 OMR 형식의 CBT를 제공합니다.

PC 버전 및 모바일 버전 완벽 연동  
교사용/학생용 관리기능도 제공합니다.

오답 및 오탈자가 수정된 최신 자료와 해설은 전자문제집 CBT에서 확인하세요.

1	2	3	4	5	6	7	8	9	10
④	①	④	②	①	④	①	②	④	①
11	12	13	14	15	16	17	18	19	20
④	③	②	②	①	②	④	③	④	④
21	22	23	24	25	26	27	28	29	30
①	②	④	②	③	④	④	③	④	③
31	32	33	34	35	36	37	38	39	40
③	②	④	④	④	③	③	①	④	①
41	42	43	44	45	46	47	48	49	50
③	④	②	②	③	③	③	①	②	②
51	52	53	54	55	56	57	58	59	60
②	③	④	②	④	③	①	①	④	④
61	62	63	64	65	66	67	68	69	70
③	①	①	③	②	③	②	①	③	②
71	72	73	74	75	76	77	78	79	80
①	④	④	③	③	③	④	④	①	②
81	82	83	84	85	86	87	88	89	90
③	①	①	③	④	③	①	①	③	②
91	92	93	94	95	96	97	98	99	100
③	②	③	④	②	②	④	②	③	④