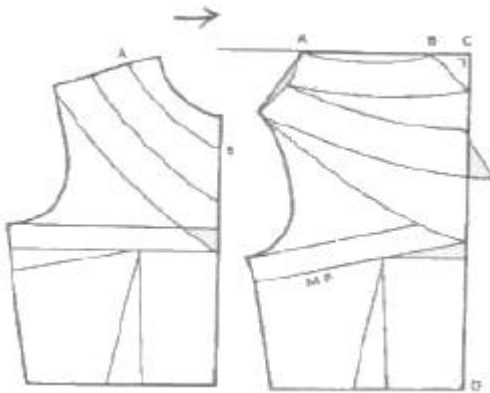


1과목 : 임의 구분

- 의복 종류에 따른 제도 시 길 원형에 사용하는 약자가 아닌 것은?
 ① W.L ② B.L
 ③ H.L ④ C.L
- 겨드랑이 부분이 끼며 품이 좁을 때의 보정방법으로 가장 적합한 것은?
 ① 앞뒷길의 옆선에서 품을 넓혀 준다.
 ② 앞뒷길의 어깨끝점 부분을 올려 준다.
 ③ 앞뒷길의 어깨끝점 부분을 내려 준다.
 ④ 진동둘레가 넓어지지 않도록 겨드랑이 부분을 올려 준다.
- 봉제할 때 옷감에 적합한 재봉실을 선택하는 방법으로 옳은 것은?
 ① 실의 굵기 표시방법은 번수만 사용하면 된다.
 ② 재봉사는 옷감과 같은 재질을 선택한다.
 ③ 혼방직물일 때 혼용률이 낮은 재료를 선택한다.
 ④ 수지가공의 옷감에는 방축 가공된 재봉사는 피한다.
- 다음 중 패턴에 표시하지 않아도 되는 것은?
 ① 중심선 ② 안단선
 ③ 단추의 모양 ④ 포켓다는 위치
- 다음 그림에 나타난 패턴의 네크라인 종류는?



- ① 하이 네크라인(high neckline)
 ② 라운드 네크라인(round neckline)
 ③ 카울 네크라인(cowl neckline)
 ④ 스퀘어 네크라인(square neckline)
- 다음 그림과 같이 진동둘레에 사선의 군주름이 생길 경우 보정 방법으로 옳은 것은?



- ① 목둘레선을 높여 앞뒤판을 맞춘다.
 ② 어깨선을 군주름 분량만큼 시침 보정하여 내려주고 어깨

- 처진 만큼 진동 둘레 일부분도 내려 준다.
 ③ 어깨선을 올려서 보정하고 진동둘레 일부분도 올려 준다.
 ④ 목둘레가 좁은 경우이므로 목둘레선을 파 준다.

7. 옷감의 손질 방법으로 옳은 것은?
 ① 옷감을 침수시킬 때는 되도록 많이 접어서 담근다.
 ② 확실한 내용의 표시가 없는 것은 섬유의 감별법에 의한 다.
 ③ 다림질은 온도를 섬유의 종류에 맞추어 가로방향으로만 다림질한다.
 ④ 수지가공에서 방축, 방추, 상수가공이 되어 있는 옷감은 다림질로 다려 구김살을 펴지 않아도 된다.
8. 재단할 때의 주의사항으로 옳은 것은?
 ① 한 겹 옷일 경우에는 안단을 따로 재단한다.
 ② 안단의 시점은 칼라의 형태에 관계없이 모두 같게 접는다.
 ③ 바이어스 테이프를 장식으로 달 때에는 시점을 반드시 넣는다.
 ④ 무늬있는 옷감은 위의 한 장을 자른 후에 아래의 무늬를 확인하면서 자른다.

9. 다음 중 길 원형의 프린세스 라인 구성이 아닌 것은?

- ① 숄더 다트와 웨이스트 다트
 ② 암 홀 다트와 웨이스트 다트
 ③ 숄더 포인트 다트와 웨이스트 다트
 ④ 언더 암 다트와 웨이스트 다트

10. 제도에 사용하는 약자 중 C.B.L의 의미는?

- ① 앞중심선 ② 뒷중심선
 ③ 가슴둘레선 ④ 허리둘레선

11. 주름 잡는 위치에 따라 종류가 달라지며, 주름 잡는 모양에 따라 슬리브 모양과 어깨 모양이 달라지는 슬리브는?

- ① 퍼프 슬리브(puff sleeve)
 ② 비숍 슬리브(bishop sleeve)
 ③ 케이프 슬리브(cape sleeve)
 ④ 타이트 슬리브(tight sleeve)

12. 각 부위의 기본 시점 분량 중 가장 적합하지 않은 것은?

- ① 목둘레-1cm ② 옆선-2cm
 ③ 어깨선-2cm ④ 소매단-5cm

13. 다음 의복제도 부호의 의미는?



- ① 깎임선 ② 완성선
 ③ 안단선 ④ 골선

14. 심지의 종류 중 여러 종류의 섬유를 얇게 펴서 접착제를 사용하여 접착시킨 심지로, 가볍고 울리 풀리지 않으며 울의 방향이 없어 사용에 간편한 심지는?

- ① 마심지 ② 면심지
 ③ 모심지 ④ 부직포

15. 의복 제작 시 본봉으로 들어가기 전 가봉할 때의 주의 사항

- ③ 불꽃에 접근시키면 녹는다.
④ 천천히 타며 저절로 꺼진다.
34. 현미경 구조에서 측면에 마디(node)가 보이는 섬유는?
① 아마 ② 양모
③ 면 ④ 견
35. 다음 중 습윤상태에서 강도가 증가하는 섬유는?
① 견 ② 면
③ 나일론 ④ 폴리에스테르
36. 섬유의 단면에 대한 설명으로 틀린 것은?
① 섬유의 단면이 원형에 가까우면 촉감이 부드럽다.
② 섬유의 단면은 옷감의 필링과도 관련이 있다.
③ 면섬유의 단면은 날카롭다.
④ 아세테이트는 단면이 주름 잡혀 있다.
37. 5% 수산화나트륨 용액에 가장 쉽게 용해되는 섬유는?
① 양모 ② 면
③ 아크릴 ④ 저마
38. 다음 중 방적의 원리가 아닌 것은?
① 섬유에 꼬임을 준다.
② 섬유를 뽑아 늘어 준다.
③ 섬유를 움직이지 않게 고정시킨다.
④ 섬유를 곧게 평행으로 배열시킨다.
39. 실의 굵기에 대한 설명으로 틀린 것은?
① 항중식 변수는 일정한 무게의 실의 길이로 표시하는 것이다.
② 데니어는 견, 레이온, 합성섬유 등의 실의 굵기를 표시하는데 사용된다.
③ 데니어는 실 1km의 무게를 g수로 표시한 것이다.
④ 소모번수는 1파운드의 소모사의 길이를 560야드 길이 단위로 나타내는 것으로 항중식 변수이다.
40. 섬유가 외부 힘의 작용으로 변형을 받았다가 그 힘이 사라졌을 때 원상으로 되돌아가는 능력에 해당하는 것은?
① 탄성 ② 강도
③ 방적성 ④ 레질리언스

3과목 : 임의 구분

41. 명도가 비슷한 유사색을 동시에 배색했을 때 얻어지는 조화는?
① 명도에 따른 조화 ② 색상에 따른 조화
③ 주조색에 따른 조화 ④ 보색 대비에 따른 조화
42. 의복의 배색조화에 대한 설명 중 틀린 것은?
① 저채도인 색의 면적을 넓게 하고 고채도의 색을 좁게 하면 균형이 맞고 수수한 느낌이 든다.
② 고채도인 색의 면적을 넓게 하고 저채도의 색을 좁게 하면 매우 화려한 배색이 된다.
③ 고명도의 색을 좁게 하고 저명도의 색을 넓게 하면 명시도가 낮아 보인다.

- ④ 한색계의 색을 넓게 하고 난색계의 색을 좁게 하면 약간 침울하고 가라앉은 듯한 느낌이 든다.
43. 다음 중 따뜻하게 느껴지는 색상이 아닌 것은?
① 빨강 ② 연두
③ 주황 ④ 노랑
44. 색의 시지각적 효과 중 주위색의 영향으로 오히려 인접색에 가깝게 느껴지는 경우에 해당하는 것은?
① 공감각 현상 ② 동화 현상
③ 향상성 ④ 진출성
45. 다음 중 진출, 팽창되어 보이는 색이 아닌 것은?
①高明도 ② 고채도
③ 한색계 ④ 난색계
46. 다음 중 황금 분할의 비율에 해당하는 것은?
① 1:1.218 ② 1:1.418
③ 1:1.618 ④ 1:1.718
47. 기본 형태 중 현실적 형태에 해당하는 것은?
① 점 ② 선
③ 면 ④ 입체
48. 색광의 3원색으로 옳은 것은?
① 빨강, 노랑, 파랑 ② 빨강, 주황, 노랑
③ 빨강, 파랑, 흰색 ④ 빨강, 초록, 파랑
49. 다음 중 디자인의 원리에 해당되지 않는 것은?
① 조화 ② 균형
③ 질감 ④ 율동
50. 색의 감정 중 색상에 의한 효과가 가장 큰 것은?
① 중량감 ② 강약감
③ 경연감 ④ 온도감
51. 다음 중 양모직물의 가공방법이 아닌 것은?
① 축융가공 ② 전모가공
③ 방축가공 ④ 알칼리감량가공
52. 평직의 특성에 해당하는 것은?
① 표면이 평활하다. ② 광택이 우수하다
③ 제직이 간단하다. ④ 조직점이 적어서 유연하다.
53. 편성물의 가장자리가 휘감기는 성질에 해당하는 것은?
① 방추성 ② 수축성
③ 컬업 ④ 신축성
54. 다음 중 의복의 위생적 성능에 해당되지 않는 것은?
① 보온성 ② 통기성
③ 흡수성 ④ 내약품성
55. 워시 앤드 웨어(wash and wear) 가공의 효과에 해당하는 것은?
① 축융방지 ② 방추성 향상

- ③ 대전방지 ④ 보온성 향상
56. 먼지물에 묻은 쇠녹을 제거할 때 가장 적합한 약제는?
 ① 벤젠 ② 옥살산
 ③ 사염화탄소 ④ 트리클로로에틸렌
57. 정련만으로 제거되지 않는 색소를 화학약품을 사용해서 분해 제거하는 공정은?
 ① 발호 ② 표백
 ③ 호발 ④ 탈색
58. 섬유염색성에 영향을 미치는 요인과 관계가 없는 것은?
 ① 발호 ② 표백
 ③ 호발 ④ 탈색
59. 혼방직물이나 교직물을 염색할 때 섬유의 종류에 따른 염색성의 차이를 이용하여 각각 다른 색으로 염색할 수 있는 염색방법은?
 ① 포염색 ② 크로스(cross) 염색
 ③ 원료염색 ④ 톱(top) 염색
60. 수자직의 설명으로 옳은 것은?
 ① 변화평직이다. ② 조직이 간단하다.
 ③ 마찰에 약하다. ④ 직물의 앞 뒤의 구별이 없다.

전자문제집 CBT PC 버전 : www.comcbt.com

전자문제집 CBT 모바일 버전 : m.comcbt.com

기출문제 및 해설집 다운로드 : www.comcbt.com/x

전자문제집 CBT란?

종이 문제집이 아닌 인터넷으로 문제를 풀고 자동으로 채점하며 모의고사, 오답 노트, 해설까지 제공하는 무료 기출문제 학습 프로그램으로 실제 시험에서 사용하는 OMR 형식의 CBT를 제공합니다.

PC 버전 및 모바일 버전 완벽 연동
 교사용/학생용 관리기능도 제공합니다.

오답 및 오탈자가 수정된 최신 자료와 해설은 전자문제집 CBT에서 확인하세요.

1	2	3	4	5	6	7	8	9	10
③	①	②	③	③	②	②	④	④	②
11	12	13	14	15	16	17	18	19	20
①	④	③	④	④	③	③	④	①	③
21	22	23	24	25	26	27	28	29	30
①	①	③	④	①	③	②	③	①	②
31	32	33	34	35	36	37	38	39	40
①	②	④	①	②	③	①	③	③	④
41	42	43	44	45	46	47	48	49	50
②	③	②	②	③	③	④	④	③	④
51	52	53	54	55	56	57	58	59	60
④	③	③	④	②	②	②	①	②	③