

1과목 : 디자인 일반

1. 색의 수축, 팽창의 효과에 가장 큰 영향을 주는 요소는?

- ① 색약 ② 명도
③ 잔상 ④ 중량

2. 면(plane)에 대한 설명으로 틀린 것은?

- ① 폭은 있으나 길이가 없다.
② 이동하는 선의 자취가 면을 이룬다.
③ 공간을 구성하는 단위이다.
④ 넓이는 있으나 두께는 없다.

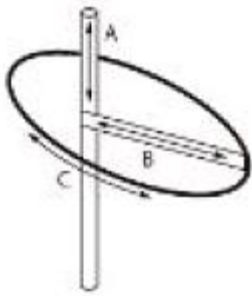
3. 디자인에서 사용되는 용어 설명으로 잘못된 것은?

- ① 2차원의 화면이나 형식 위에, 3차원의 공간에 존재하는 형(shape)이나 형태(form)를 표시하는 것을 투시(perspective)라 한다.
② 장소나 위치 또는 방위가 변화되는 과정이나 움직임을 시차(parallax)라고 한다.
③ 점진적 변화, 규칙적 단계에 의해 진행되는 변화과정을 그라데이션(gradation)이라고 한다.
④ 시각적 영역 안에서 어떤 형이나 형태가 다른 형이나 형태를 부분적으로 덮어 감추어지는 현상을 중첩이라 한다.

4. 병원 수술실의 색채계획으로 가장 적당한 배색은?

- ① 갈색계열 ② 무채색계열
③ 녹색계열 ④ 보라색계열

5. 색입체를 단순화한 각 부분의 명칭이 맞는 것은? (단, A는 입체의 상하, /B는 입체의 가로방향, C는 입체의 둘레를 의미한다.)



- ① A-색상, B-채도, C-명도 ② A-채도, B-명도, C-색상
③ A-명도, B-색상, C-채도 ④ A-명도, B-채도, C-색상

6. 기계화와 대량생산에 의한 생활용품의 품질 저하에 반대하여 윌리엄 모리스를 중심으로 영국에서 일어난 수공예 부흥 운동은?

- ① 독일공작연맹운동 ② 미술공예운동
③ 미래파운동 ④ 바우하우스

7. 디자인 원리 중 균형(balance)에 해당하지 않는 것은?

- ① 대칭 ② 비례
③ 율동 ④ 주도와 종속

8. 디자인의 형식적 요소에 포함되지 않는 것은?

- ① 형 ② 색
③ 질감 ④ 용도

9. 다음에 해당하는 디자인의 기본조건은?

창조는 기존의 디자인을 바탕으로 보다 나은 디자인을 만드는 것이다.

- ① 합목적성 ② 심미성
③ 경제성 ④ 독창성

10. 유채색에서 볼 수 있는 대비로 연속대비라고도 하며, 잔상 효과와 가장 밀접한 관련이 있는 것은?

- ① 동시대비 ② 계시대비
③ 채도대비 ④ 명도대비

11. 그래픽 심벌(symbol)이 가져야 할 조건이 아닌 것은?

- ① 대중성 및 사용의 편리성 ② 구성의 간결성
③ 세련된 디자인 ④ 디자인의 모호성

12. 다음이 설명하고 있는 색의 혼합은?

혼합된 색의 명도가 혼합 이전의 평균 명도보다 더 높아지는 경우를 말하며, 플러스(Plus)혼합이라고도 한다.

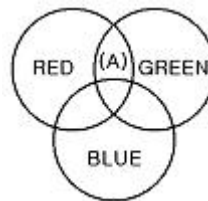
- ① 감산 혼합 ② 가산 혼합
③ 중간 혼합 ④ 회전 혼합

13. 다음이 설명하고 있는 디자인 원리는?

- 부분과 부분 또는 부분과 전체 사이에 안정된 관련성을 주면서도 공감을 일으켜 성립되는 디자인 원리
- 유사(similarity)와 대비(contrast)가 있다.

- ① 통일 ② 변화
③ 균형 ④ 조화

14. 다음 색광혼합의 2차 혼합 색으로(A)에 알맞은 색상은?



- ① 흰색(white) ② 시안(cyan)
③ 노랑(yellow) ④ 마젠타(matenta)

15. 감산혼합에 사용되는 Cyan, Magenta, Yellow 의 3원색으로 만들 수 없는 색은??

- ① Blue ② White
③ Red ④ Green

16. 제품 디자인 과정 중 「완성 예상도」라고도 하며 실물처럼 충실하고 정확히 표현하는 것을 무엇이라 하는가?

- ① 렌더링(RENDERING)
② 드로잉(DRAWING)
③ 스케치(SKETCH)

④ 콤바인 페인팅(COMBINE PAINTING)

17. 다음과 가장 관계있는 디자인 원리는?

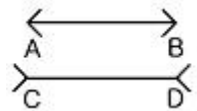


- ① 조화 ② 통일
③ 점증 ④ 강조

18. 색의 동시대비 중 색상대비에 대한 설명으로 틀린 것은?

- ① 명도와 채도가 비슷한 두 가지 이상의 색이 인접해 있을 때 색상의 차이가 커 보이는 현상이다.
② 색상대비는 보색일 경우에 더욱 크게 나타난다.
③ 자극이 약한 색상은 자극이 강한 색상에 영향을 받게 된다.
④ 색상이 가깝게 인접해 있을수록 대비현상이 약하게 나타나고, 서로 멀리 떨어지면 강하게 나타난다.

19. 다음 그림에서 나타나는 착시 현상은?



- ① 방향의 착시 ② 대비의 착시
③ 분할의 착시 ④ 길이의 착시

20. 다음 ()안에 알맞은 용어는?

보통 보라에서부터 빨강까지의 파장은 380nm에서 780nm의 범위이며, 이 범위는 우리 눈으로 관찰할 수 있기 때문에 이를 ()이라 한다.

- ① 감마선 ② 적외선
③ 자외선 ④ 가시광선

2과목 : 인터넷 일반

21. 인터넷 검색엔진에 속하지 않는 것은?

- ① 오페라(Opera) ② 심마니(Simmani)
③ 알타비스타(Altavista) ④ 구글(Google)

22. 자바스크립트의 함수 중 사용자로부터 임의의 문자를 입력 받기 위한 창을 화면에 띄워 입력한 문자열을 사용할 수 있도록 하는 것은?

- ① prompt() ② eval()
③ confirm() ④ alert()

23. 다음 중 국내 인터넷 역사에서 가장 나중에 이루어진 것은?

- ① KT(한국통신)에서 본격적인 상용 접속 서비스 제공
② 연구망에서 인터넷 연결(HANA/SDN : 56kbps)
③ 서울대-KIET간 TCP/IP로 SDN구축
④ 교육연구망 구성(ARPANet, BITNet과 연결)

24. 개방형 시스템의 상호접속을 위한 참조모델로 ISO에서 제정한 것은?

- ① OSI 7 Layer ② Kermit
③ Proxy ④ Archie

25. 다음 중 웹 브라우저의 기능이 아닌 것은?

- ① 웹 페이지 열기
② 자주 방문하는 URL의 기억 및 관리
③ 소스파일(HTML) 보기
④ 실시간 동영상 캡처 및 전송

26. 자바스크립트(Javascript)에 대한 설명으로 틀린 것은?

- ① 자바스크립트를 지원하는 브라우저만 있으면 모든 운영체제에서 실행된다.
② 자바스크립트는 소스프로그램을 컴파일 한 후 HTML문서에 삽입한다.
③ 자바스크립트 객체는 자신의 프로토타입 객체에 있는 프로퍼티를 상속 받는다.
④ 클라이언트측 자바스크립트는 HTML문서 내에 적용하여 브라우저를 제어하는데 사용된다.

27. HTML 문서의 시작과 끝을 표시하기 위해 사용되는 태그로 옳은 것은?

- ① <T> </T> ② <body> </body>
③ <html> </html> ④ <link> </link>

28. 지역 간 또는 국가 간과 같이 지리적으로 완전하게 떨어진 곳을 연결한 통신망은?

- ① VAN ② WAN
③ MAN ④ LAN

29. 인터넷 사이트를 방문할 때 1024x768로 최적화 되어 있는 사이트를 방문할 때가 있다. 이 사이트는 전체 화면이 한 눈에 들어오지 않아 스크롤바를 이용하거나 해상도를 높여 한 화면으로 볼 수 있도록 한다. 이때, 해상도를 바꾸지 않고 화면을 확대하는 단축키는?

- ① F8 ② F9
③ F10 ④ F11

30. 다음이 설명하고 있는 웹 페이지 저작도구는?

- 멀티미디어와 애니메이션 제작을 위한 드로잉 전문 프로그램
- 벡터 방식의 그래픽 처리를 통해 그래픽 파일의 크기를 최적화할 수 있고 웹상에서 실시간 전송 및 재생되는 스트리밍 기법을 통한 빠른 속도를 제공
- 다른 멀티미디어 저작도구와 달리 Plug-in없이도 ActiveX, Java 기술을 이용하여 실행 가능한 특징을 가지고 있음

- ① 드림위버 ② 자바스크립트
③ 플래시 ④ 포토샵

31. 동시 접속자 수가 많아서 서비스 요청에 응답할 수 없는 경우에 발생하는 웹 브라우저 오류메시지는?

- ① HTTP 406 Forbidden
② HTTP 404 Not Found
③ HTTP 500 Internal Server Error

- ④ HTTP 503 Service Unavailable
32. DHTML의 구성요소를 옳게 나열한 것은?
- ① HTML, CSS, JavaScript
 - ② HTML, JSS, JavaScript
 - ③ HTML, CSS, JSS, JavaScript
 - ④ HTML, CSS, JSS, JavaScript, VBScript
33. 자원을 해킹(hacking)으로부터 보호하기 위한 방법으로 틀린 것은?
- ① 조직 내부의 네트워크 컴퓨터들은 공용 IP 주소를 사용하고 외부와 연결되는 컴퓨터에만 개인용 IP 주소를 할당한다.
 - ② 조직 내부의 네트워크를 보호하기 위해 방화벽을 설치하여 네트워크 보안을 강화한다.
 - ③ 특정 자원을 사용할 필요가 있는 사용자에게는 필요한 권한만을 할당한다.
 - ④ 보안상 문제가 알려진 서비스나 운영체제의 경우 제조사에서 제공하는 패치프로그램을 수시로 적용한다.
34. TCP/IP 프로토콜에 대한 설명으로 옳은 것은?
- ① IP는 에러를 검사하여 에러가 있을 때 송신측으로 재전송을 요구한다.
 - ② TCP는 통신 경로를 담당한다.
 - ③ TCP/IP 프로토콜이 설치된 컴퓨터에서 인터넷을 이용할 수 있다.
 - ④ TCP/IP는 파일전송 프로토콜로써 재전송 기능이 없다.
35. HTML 태그 종류와 그 기능에 대한 설명으로 옳은 것은?
- ① <CENTER></CENTER> : 왼쪽 정렬을 한다.
 - ② <I></I> : 글자를 이탤릭(Italic)체로 지정한다.
 - ③ <PRE></PRE> : 기본 폰트의 크기를 지정한다.
 - ④ <HN></HN> : 그림을 삽입한다.
36. 검색엔진 '네이버'에 대한 설명으로 틀린 것은?(오류 신고가 접수된 문제입니다. 반드시 정답과 해설을 확인하시기 바랍니다.)
- ① 키워드 검색 방식을 사용하고 있다.
 - ② 검색 탭 기능을 지원한다.
 - ③ 검색어 배제(exclude) 연산자로 '-'를 사용한다.
 - ④ 웹 문서와 사이트뿐만 아니라 뉴스, 이미지 검색도 지원한다.
37. VRML(Virtual Reality Modeling Language)에 대한 설명으로 틀린 것은?
- ① VRML은 그래픽 기능뿐만 아니라 텍스트, 이미지, 애니메이션, 사운드 등 각종 멀티미디어 데이터를 2차원적 공간에 통합하여 서로상호작용 할 수 있다.
 - ② VRML 은 상당한 인력과 고급 컴퓨터를 이용한 오랜 시간의 그래픽 렌더링이 필요한 프로그램 언어이다.
 - ③ VRML은 웹 상에 가상공간을 구축할 수 있게 함으로써 원격지의 사용자와 함께 가상공간을 공유할 수 있다.
 - ④ VRML은 HTML과의 결합뿐만 아니라, 기존의 실시간 멀티미디어 전송 기술과 자바 등의 새로운 언어 체계도 수용 할 수 있다.
38. 자바스크립트에서 사용자의 특정한 행동에 대해 어떤 처리

를 해줄 것인가를 정의하는 것은?

- ① event
- ② object
- ③ event handler
- ④ event provider

39. 검색엔진의 유형 중 다른 검색엔진들과 연계하여 검색어를 찾는 방식은?

- ① 통합형 검색엔진 방식
- ② 웹 인덱스 검색엔진 방식
- ③ 웹 디렉터리 검색엔진 방식
- ④ 메뉴 검색엔진 방식

40. 동적 HTML에 대한 설명을 틀린 것은?

- ① 홈페이지를 다이나믹하게 구성하기 위한 기법이다.
- ② 기존 HTML에 정적인 화면을 만들어 주는 HTML이다.
- ③ 기존의 HTML문서에 CSS 기능을 첨가하였다.
- ④ 기존의 HTML문서에 문서객체모델(DOM) 기능을 첨가하였다.

3과목 : 웹그래픽스 디자인

41. 웹 컬러 디자인의 목적과 거리가 가장 먼 것은?

- ① 정보전달의 목적
- ② 레이아웃의 목적
- ③ 심미적인 목적
- ④ 상징적인 목적

42. 경향이나 흐름을 나타내는 말로서 디자인에서 유행추세를 나타내는 것은?

- ① 트렌드
- ② 스타일
- ③ 브랜드
- ④ 트레이드

43. 벡터(Vector)이미지에 대한 설명으로 틀린 것은?

- ① 선과 도형으로 그린 이미지를 저장하는 방식이다.
- ② 단순한 도형의 표현에 적합하다.
- ③ 이미지를 확대하거나 축소해도 손상이 없다.
- ④ 벡터기반 프로그램으로는 photoshop이 있다.

44. 1인치당 픽셀의 수를 나타내는 단위는?

- ① LPI
- ② EPI
- ③ PPI
- ④ DPI

45. 다음이 설명하고 있는 것은?

- 기존 HTML의 단점을 개선하여 동적인 웹페이지를 만들 수 있도록 하기 위한 기술
 - 문서의 각 요소를 하나의 객체로서 위치와 스타일을 지정할 수 있고, 또한 사용자와의 상호작용을 첨가하거나 움직임이 가능함
 - 자바 스크립트를 기반으로 함

- ① CGI
- ② JAVA
- ③ DHTML
- ④ CSS

46. 오래된 그림을 2차원 평면상에서 한 프레임씩 움직이면서 촬영하는 스톱 애니메이션을 말한다. 클레이 애니메이션이나 인형 애니메이션과 비슷하지만 3차원이 아닌 2차원이라는 점에서 구분되는 애니메이션은?

- ① 셀 애니메이션 ② 종이 애니메이션
③ 모래 애니메이션 ④ 컷 아웃 애니메이션

47. 내비게이션 디자인(Navigation design) 구조와 관계가 없는 것은?

- ① Protocol structure ② Grid structure
③ Hierarchical structure ④ Sequential structure

48. 다음 설명과 같은 파일 포맷으로 옳은 것은?

- 24비트의 1600만여 가지의 색을 표현할 수 있어 연속적이고 섬세한 색 변화가 필요한 사진 이미지에 많이 쓰인다.
- 인터넷용은 물론 디지털 카메라와 같은 장비에도 표준적인 파일 포맷으로 주로 사용된다.

- ① JPEG ② GIF
③ PNG ④ TIFF

49. 컴퓨터 애니메이션에 대한 설명으로 틀린 것은?

- ① 움직임이 없는 무생물이나 상상의 물체에 인위적인 조작을 가해 움직임을 주는 것을 말한다.
② 애니메이션은 라틴어의 아니마투스(Animatus, 생명을 불어 넣다)에서 유래된 말이다.
③ 인쇄용 광고 디자인 결과물을 만들어 낸다.
④ 일련의 정지된 그림을 빠르게 연속시켜서 보여줌으로써 움직이는 것처럼 착각을 유도한다.

50. 명령어를 일일이 입력하는 번거로움을 없애주며, 사용자로 하여금 아이콘을 선택하여 원하는 프로그램을 실행할 수 있게 사용되는 컴퓨터 조작기법이 아닌 것은?

- ① 드래깅 ② 포인팅
③ 클릭킹 ④ 더블 클릭킹

51. 웹 페이지에 들어갈 그림, 사진, 글자, 음악 등을 종이위에 표현하여 줄거리가 전개되듯이 표현하는 기법은?

- ① 스토리보드(story board) ② 사이트 맵(site map)
③ 레이아웃(layout) ④ 내비게이션(navigation)

52. 로고(Logo)를 제작하기에 적합한 소프트웨어는?

- ① 3D MAX ② Word Processor
③ Edit Plus ④ Illustrator

53. 동영상 관련 포맷 방식이 아닌 것은?

- ① *.wav ② *.asf
③ *.avi ④ *.rm

54. 웹에서 타이포를 이용한 애니메이션을 구현할 수 있는 프로그램으로 적절하지 않는 것은?

- ① Swish ② Photoshop
③ Flash ④ Flax

55. 곡선(곡면)이나 사선(사면)을 표현할 때 바탕과 이미지 사이의 경계를 부드럽게 처리해 주는 것은?

- ① 매핑 ② 앨리어싱
③ 안티앨리어싱 ④ 디더링

56. 다음 설명과 같은 모델링 기법은?

- 단순한 모양에서 점차적으로 복잡한 형상을 구축해 나가는 기법
- 구름이나 바다 물결, 소용돌이, 담배연기, 산, 강 등을 표현하는 기법

- ① 프랙탈(Fractal) ② 고체(Solid)
③ 표면(Surface) ④ 와이어 프레임(Wire Frame)

57. 바람직한 웹사이트 초기화면구성이라고 볼 수 있는 것은?

- ① 자료를 테이블 화 시켜서 제시하였다.
② JAVA applet을 많이 사용한다.
③ 웹사이트를 홍보할 수 있는 동영상을 게시한다.
④ ActiveX를 많이 사용한다.

58. 랜덤 스캔 방식의 화면표시 장치의 특징으로 틀린 것은?

- ① 그래픽스 명령어를 반복 실행하여 화면에 디스플레이 한다.
② 화상을 이루고 있는 선분을 따라 전자빔을 쏘아 그린다.
③ 프레임 버퍼의 크기가 클수록 고화질의 디스플레이가 가능하다.
④ 앨리어싱이 발생하지 않으므로 안티앨리어싱 처리가 불필요하다.

59. 다음 중 홈페이지 제작 및 관리 순서를 옳게 나열한 것은?

ㄱ. 홈페이지 제작
ㄴ. 인터넷에 업로드
ㄷ. 자료 수집과 정리
ㄹ. 내용 갱신과 유지보수
ㅁ. 검색 엔진 등록과 홍보
ㅂ. 주제 결정과 구성도 작성

- ① ㄷ→ㄹ→ㄴ→ㅁ→ㅂ→ㄱ ② ㄷ→ㄹ→ㅁ→ㄴ→ㄱ→ㅂ
③ ㅂ→ㄷ→ㄱ→ㄴ→ㅁ→ㄹ ④ ㅂ→ㄷ→ㄹ→ㄱ→ㄴ→ㅁ

60. 컴퓨터 그래픽스에 대한 포괄적인 의미로 가장 옳은 것은?

- ① 컴퓨터를 이용하여 데이터를 압축하는 기술
② 컴퓨터를 이용하여 데이터 신호를 전달하는 기술
③ 컴퓨터를 이용한 정보처리 및 분산하는 기술
④ 컴퓨터에 사용되는 모든 이미지와 영상을 다루는 기술

전자문제집 CBT PC 버전 : www.comcbt.com
 전자문제집 CBT 모바일 버전 : m.comcbt.com
 기출문제 및 해설집 다운로드 : www.comcbt.com/xs

전자문제집 CBT란?

종이 문제집이 아닌 인터넷으로 문제를 풀고 자동으로 채점하며
 모의고사, 오답 노트, 해설까지 제공하는 무료 기출문제 학습 프
 로그램으로 실제 시험에서 사용하는 OMR 형식의 CBT를 제공합
 니다.

PC 버전 및 모바일 버전 완벽 연동
 교사용/학생용 관리기능도 제공합니다.

오답 및 오탈자가 수정된 최신 자료와 해설은 전자문제집 CBT
 에서 확인하세요.

1	2	3	4	5	6	7	8	9	10
②	①	②	③	④	②	③	④	④	②
11	12	13	14	15	16	17	18	19	20
④	②	④	③	②	①	④	④	④	④
21	22	23	24	25	26	27	28	29	30
①	①	①	①	④	②	③	②	④	③
31	32	33	34	35	36	37	38	39	40
④	①	①	③	②	③	①	③	①	②
41	42	43	44	45	46	47	48	49	50
②	①	④	③	③	④	①	①	③	①
51	52	53	54	55	56	57	58	59	60
①	④	①	②	③	①	①	③	③	④