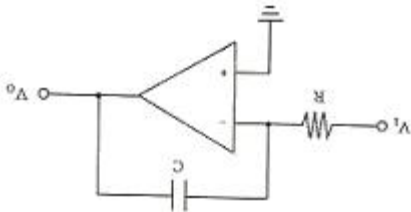


## 1과목 : 임의 구분

1. 반송파 전력이 50kw의 경우 60%로 진폭변조 하였을 때 피 변조파의 전력은?

- ① 50kw                      ② 59kw  
③ 68kw                      ④ 80kw

2. 다음과 같은 회로를 무엇이라고 하는가?



- ① 가산기                      ② 부호변환기  
③ 미분기                      ④ 적분기

3. 발진회로를 설계할 때 가장 중요시 하여야 할 사항은?)

- ① 충실도                      ② 안정도  
③ 선택도                      ④ 증폭도

4. 다음 중 무선통신기에서 주파수 체배기를 사용하는 이유로 적합한 것은?

- ① 큰 송신출력을 얻기 위하여  
② 작동 및 조작을 원만히 행하기 위하여  
③ 기상 진동의 발생을 방지하기 위하여  
④ 수정편의 발진주파수보다 높은 주파수의 반송파를 얻기 위하여

5. 다음 중 무선송신기 회로에 속하지 않는 것은?

- ① 변조회로  
② AVC(Automatic Volume Control)회로  
③ 발진회로  
④ 고주파증폭회로

6. 특성 임피던스가 100[Ω]의 급전선에 부하 임피던스가 200 [Ω]이 연결되었을 때 전압 반사계수는 얼마인가?

- ① 0.33                      ② 0.5  
③ 3.3                      ④ 5

7. 무손실 선로에서 전압의 최대치가 600[V], 최소치가 200[V] 일 경우 정재파(SWR)는 얼마인가?

- ① 3                      ② 6  
③ 9                      ④ 12

8. 진행파가 반사되어 돌아온 반사파와 합쳐지면서 발생한 정지 된 파동을 의미하는 것은 무엇인가?

- ① 진행파                      ② 반사파  
③ 정재파                      ④ 입사파

9. 10[MHz]를 사용하는 반파장 다이폴 안테나의 길이는 얼마인가?

- ① 100[m]                      ② 50[m]  
③ 15[m]                      ④ 5[m]

10. 최적사용주파수(FOT)를 바르게 나타낸 것은? (단, LUF는 최저사용주파수, MUF는 최고사용주파수이다)

- ① FOT = MUF                      ② FOT = LUF  
③ FOT = MUF × 0.85                      ④ FOT = LUF × 0.85

11. 선박지구국(SES)의 운용에 있어서 공중선 포인팅시 행하는 “AZIMUTH”란 무엇을 말하는가?

- ① 선박의 위치에서 위성을 향하는 방위각을 말한다.  
② 위성의 위치에서 선박으로 향하는 방위각을 말한다.  
③ 선박의 선수방향을 말한다.  
④ 선박에서 해안지구국을 향하는 방위각을 말한다.

12. 신호전압이 0.5[v]이고, 잡음전압이 0.5[mv] 이면 S/N 비는?(17.2, 16.2, 11.4)

- ① 10[dB]                      ② 20[dB]  
③ 40[dB]                      ④ 60[dB]

13. 주파수분할다원접속(FDMA) 방식의 특징으로 잘못된 것은?

- ① 망의 동기가 필요하다.  
② 음성부호화가 불필요하다.  
③ 많이 알려진 기술로서 구현이 비교적 간단하다.  
④ 비트 시간 복구나 프레임 동기화 등이 쉽다.

14. 다음 중 위성에 설치하는 안테나로서 좁은 지역을 향하여 강력한 빔을 발사하며, 방향을 조절할 수 있는 안테나는?

- ① 역 L형 안테나                      ② 해리컬 안테나  
③ 글로벌 안테나                      ④ 파라볼라 안테나

15. 지구의 적도 상공 약 3만6천km에서 지구의 자전 주기와 동일하게 회전하는 위성은?)

- ① 위상 위성                      ② 랜덤 위성  
③ 정지 위성                      ④ 수동 위성

16. 1[W]는 몇 [dBm] 인가?

- ① 20[dBm]                      ② 30[dBm]  
③ 40[dBm]                      ④ 60[dBm]

17. Sweep time이 0.1[ms/cm], 수직편향감도가 1[V/cm]로 조정된 오실로스코프로 펄스를 관찰해보니, 수평축이 10[cm] scale안에 10 개의 펄스 신호가 나타났으며, 진폭이 5 [cm]으로 관측되었다. 이 펄스의 주파수와 최대 전압 값은 얼마인가?

- ① 1 [kHz], 50V                      ② 10[kHz], 5V  
③ 100 [kHz], 0.5V                      ④ 100 [kHz], 5V

18. 표준신호발생기(SSG)의 출력 전압 10[uV]를 [dB]로 표시 하면? (단, SSG에서 1[uV] 0[dB]이다.)

- ① 10[dB]                      ② 20[dB]  
③ 30[dB]                      ④ 40[dB]

19. 다음 중 잡음지수(NF)에 대한 설명으로 알맞지 않는 것은?

- ① 무잡음, 이상 증폭기의 잡음지수(NF)는 1 이다.  
② 실제의 증폭기 잡음지수(NF)는 1 보다 크다.  
③ 잡음지수(NF)는 증폭기의 입출력단에서 N = 입력신호대 잡음비/출력신호대 잡음비로 나타낸다.

- ④ 다단 증폭기의 혼합 잡음지수(NF)는 각 단의 잡음지수의 합이다.

20. 다음 중 전압 안정화 회로에 주로 쓰이는 다이오드(Diode)는?

- ① 제너 다이오드      ② 바랙터 다이오드  
③ 정류용 다이오드      ④ 터널 다이오드

### 2과목 : 임의 구분

21. 다음 문장의 밑줄 친 부분과 같은 뜻은?

Members shall safeguard these channels and installation within their jurisdiction

- ① 그들의 판단 내에 있는  
② 그들의 관할 내에 있는  
③ 그들의 보호 내에 있는  
④ 그들의 통제 내에 있는

22. 다음 영문의 밑줄 친 부분의 가장 적합한 뜻은?

Members reserve the right to stop the transmission of any private telegram which may dangerous to the security of the state or contrary to their laws, to public order or to decency

- ① 공공복리      ② 공중심리  
③ 시민권리      ④ 공공질서

23. 다음 문장을 국역한 것으로 가장 적절한 것은?

The distress call has absolute priority over other transmission.

- ① 조난호출은 다른 통신을 먼저 전송할 수 있다.  
② 조난통보는 타 통신에 비해 우선순위로 취급한다.  
③ 조난통보는 다른 통신에 비해 우선권을 가질 수 있다.  
④ 조난호출은 다른 모든 전송에 대해 절대적 우선순위를 갖는다

24. What is the meaning of "Plenipotentiary Conference"?

- ① 이사회의      ② 전권위원회의  
③ 주관청회의      ④ 자문위원회의

25. 다음 용어의 우리말 표기로 가장 적합한 것은?

international code of signals

- ① 국제부자열표      ② 국제신호서  
③ 호출부호표      ④ 국제호출표

26. 다음 문장의 문맥상 괄호 안에 들어갈 알맞은 단어는?

The speed of telegraph transmission in ( ) of distress, urgency or safety must in general exceed 16 words a minute."

- ① use      ② stead  
③ cases      ④ works

27. 다음 질문에 대한 대답으로 가장 옳은 것은?

What signal do you send for the urgency in radiotelephony?

- ① two repetitions of the group of words SOS  
② two repetitions of the group of words XXX  
③ three repetitions of the group of words SOS  
④ three repetitions of the group of words PAN PAN

28. 다음 중 괄호 안에 들어갈 가장 적합한 단어는?

The radiotelephone ( ) signal consists of the word MAYDAY pronounce as the French expression "m'aider"

- ① urgency      ② rescue  
③ distress      ④ safety

29. 다음 약어 중 "선하증권"을 뜻하는 것은?)

- ① L/C      ② L/A  
③ B/L      ④ C/O

30. 다음 문장이 의미하는 약어는?

I have nothing to send to you

- ① MSI      ② NW  
③ NX      ④ NIL

31. What do you call the person responsible for a ship? 대답으로 적합하지 않은 것은?

He is called the ( )

- ① captain      ② chief mate  
③ master      ④ commander

32. 해상이동업무용 약어 AR이 의미하는 것은?

- ① Waiting period.      ② End of transmission.  
③ I am ready.      ④ I am closing my station.

33. 다음 문장의 괄호 안에 알맞는 것은?

Continuous or frequently repeated emissions of its call sign or of the enquiry signal CQ by a coast station should be ( ).

- ① emitted                      ② repeated  
③ avoided                      ④ announced

34. 다음 문장을 올바르게 해석한 것은?

Urgency announcements from a coast station may also be directed to a group of vessels or to vessels in a defined geographical area.

- ① 해안국으로부터 송신되는 비상방송은 선박 그룹이나 특정 지역에 있는 선박에게 보내질 수 있다.  
② 해안국으로부터 송신되는 긴급통보는 선박 그룹이나 특정 지역에 있는 선박에게 보내질 수 있다.  
③ 해안국으로부터 송신되는 긴급호출은 많은 선박이나 제한된 지역에 있는 선박으로 향할 수 있다.  
④ 해안국으로부터 송신되는 비상통보는 많은 선박이나 제한된 지역에 있는 선박으로 향할 수 있다.

35. 다음 중 괄호 안에 들어갈 가장 적합한 단어는?

All stations shall not make any transmission likely to interfere ( ) the message?

- ① of                              ② with  
③ in                              ④ on

36. 다음 중 괄호 안에 들어갈 가장 적합한 단어는?

Coast stations and the appropriate coast earth station receipt of distress alerts and distress calls shall ensure they are routed as soon as possible to ( )

- ① operator  
② commander  
③ on-scene coordinator  
④ rescue coordination center

37. 다음 중 관련 있는 용어끼리 짝지어지지 않은 것은?

- ① bows-stern                      ② sailor-officer  
③ life boat-life raft              ④ draught - cyclone

38. 다음 중 IMO 표준해사통신용어에 대한 의미가 옳게 표기된 것은?

- ① Buoy: 부표                      ② Current: 수로  
③ Gale: 미풍                      ④ Pilot: 항해사

39. 다음은 “감도는 어떠합니까?”를 표준 해사 영어로 영역한 문장의 ( ) 안에 들어갈 가장 적당한 단어는?

How do you ( ) me?

- ① read                              ② call  
③ answer                          ④ listen

40. 다음에 설명하는 것은 어떤 선박인가?

A vessel proceeding from sea to harbor or dock.

- ① 도선선                              ② 입항선  
③ 출항선                              ④ 예인선

### 3과목 : 임의 구분

41. 다음 중 선박에 갖추어야 하는 무선설비에서 디지털선택호 출장치의 사용주파수가 아닌 것은 ?

- ① 2187.5[kHz]                      ② 8414.5[kHz]  
③ 156.8[MHz]                      ④ 156.525[MHz]

42. 다음 중 허가 유효기간이 같은 것끼리 짝지어지지 않은 것은?

- ① 육상이동국, 이동국  
② 의무선박국, 의무항공기국  
③ 실험국, 실용화시험국  
④ 육상국, 표준주파수 및 시보국

43. 전파형식의 표시방법 중 16K0F3E의 변조방식은?

- ① 위상변조                          ② 진폭변조  
③ 펄스변조                          ④ 주파수 변조

44. 다음 중 전파자원의 공평하고 효율적인 이용을 촉진하기 위하여 시행하는데 필요한 사항으로 틀린 것은?

- ① 주파수 할당                      ② 주파수의 공동사용  
③ 주파수분배의 변경              ④ 주파수회수 또는 재배치

45. 정기검사 유효기간이 다른 무선국은?

- ① 실험국  
② 실용화 시험국  
③ 총톤수 40톤 미만인 어선의 의무선박국  
④ 원양해역을 운항하는 화물선인 의무선박국

46. “전파의 전파특성을 이용하여 위치·속도 및 기타 사물의 특징에 관한 정보를 취득하는것”을 무엇이라고 하는가?

- ① 무선탐지                          ② 무선항행  
③ 무선측위                          ④ 무선방향탐지

47. 미래창조과학부장관(방송통신위원회)는 주파수 회수 또는 주파수 재배치에 따른 손실을 보상하여야 하는데 시설자로부터 손실보상청구서를 받은 날로부터 며칠 이내에 손실보상 금액을 결정 통지하여야 하는가?

- ① 10일                              ② 30일  
③ 60일                              ④ 120일

48. 기상업무에 제공되는 무선국의 무선설비를 손괴하거나 물품의 접촉, 그 밖의 방법으로 무선설비의 기능에 장애를 주어 무선통신을 방해한 자에 해당하는 벌칙은?

- ① 1 년 이상의 유기징역  
② 3 년 이상의 유기징역 또는 금고  
③ 5 년 이하의 징역 또는 3천만원 이하의 벌금  
④ 10 년 이하의 징역 또는 5천만원 이하의 벌금

49. 전파이용의 촉진과 전파와 관련된 새로운 기술의 개발과 전파방송기기 산업의 발전 등을 위하여 전파진흥기본계획을 몇 년마다 세워야 하는가?

- ① 2년                      ② 3년  
③ 4년                      ④ 5년

50. 우주국을 이용하여 무선측위를 하는 무선통신업무를 무엇이라 하는가?

- ① 무선표정업무              ② 무선탐지업무  
③ 무선측위위성업무        ④ 무선표지위성업무

51. 지진, 태풍, 홍수, 해일, 화재, 그밖의 비상사태가 발생하였거나 발생할 우려가 있는 경우로서 유선통신을 이용할 수 없거나 이용하기 곤란할 때의 인명의 구조, 재해의 구호, 교통통신의 확보 또는 질서유지를 위하여 하는 무선통신을 무엇이라고 하는가?

- ① 조난통신                  ② 긴급통신  
③ 안전통신                  ④ 비상통신

52. 다음 중 전파법에 의한 용어의 정의가 틀린 것은?

- ① “무선설비”라 함은 전파를 보내거나 받는 전기적 시설을 말한다.  
② “무선국”이라 함은 무선설비와 무선설비를 조작하는 자의 총체를 말한다. 다만, 방송수신만을 목적으로 하는 것을 제외한다.  
③ “무선종사자”라 함은 무선설비를 조작하거나 무선설비의 설치공사를 하는 자로서 전파법 규정에 의하여 기술자격증을 발급받은 자를 말한다.  
④ “위성국”이라 함은 인공위성에 개설한 무선국을 말한다.

53. Inmarsat에서 운영하는 정지위성이 아닌 것은?

- ① 태평양 위성              ② 인도양 위성  
③ 남대서양 위성            ④ 동대서양 위성

54. ITU에서 전파규칙(Radio Regulation)의 제개정을 하는 곳은?

- ① 사무총국                  ② 세계전파통신회의  
③ 전기통신개발국          ④ 전기통신표준화국

55. 항행경보, 기상경보, 기상예보 또는 긴급한 정보를 선박 앞으로 방송하는 것을 무엇이라 하는가?

- ① 해사기상정보              ② 해사안전정보  
③ 해사긴급정보              ④ 해사조난정보

56. ITU의 조정위원회 구성원이 아닌 것은?

- ① 사무총장                  ② 사무차장  
③ 연구위원장                ④ 3국의 국장

57. 다음 중 보안자재의 긴급파기 순서는?

- ① 과거형-미래형-현재형              ② 현재형-과거형-미래형  
③ 현재형-미래형-과거형              ④ 미래형-현재형-과거형

58. 다음 중 도청에 대한 방어책이 아닌 것은?

- ① 통신 운용절차 및 규정을 준수한다.  
② 통신제원을 수시 변경한다.  
③ 필요시 보안장치를 설치한다.

④ 중요성에 따른 경비원을 배치한다.

59. 통신보안과 통신정보의 비교 설명한 것 중 틀린 것은?

- ① 통신보안은 방대한 인력과 예산 소요  
② 통신보안은 효과측정이 용이  
③ 통신정보는 국가안보에 중대한 공헌을 함  
④ 통신정보는 수집기능

60. 다음 중 통신시설 보호구역이 아닌 것은?

- ① 제한지역                  ② 통제구역  
③ 금지구역                  ④ 제한구역

전자문제집 CBT PC 버전 : [www.comcbt.com](http://www.comcbt.com)

전자문제집 CBT 모바일 버전 : [m.comcbt.com](http://m.comcbt.com)

기출문제 및 해설집 다운로드 : [www.comcbt.com/x](http://www.comcbt.com/x)

전자문제집 CBT란?

종이 문제집이 아닌 인터넷으로 문제를 풀고 자동으로 채점하며 모의고사, 오답 노트, 해설까지 제공하는 무료 기출문제 학습 프로그램으로 실제 시험에서 사용하는 OMR 형식의 CBT를 제공합니다.

PC 버전 및 모바일 버전 완벽 연동  
교사용/학생용 관리기능도 제공합니다.

오답 및 오탈자가 수정된 최신 자료와 해설은 전자문제집 CBT에서 확인하세요.

1	2	3	4	5	6	7	8	9	10
②	④	②	④	②	①	①	③	③	③
11	12	13	14	15	16	17	18	19	20
①	④	①	④	③	②	②	②	④	①
21	22	23	24	25	26	27	28	29	30
②	④	④	②	②	③	④	③	③	④
31	32	33	34	35	36	37	38	39	40
②	②	③	②	②	④	④	①	①	②
41	42	43	44	45	46	47	48	49	50
③	④	④	①	③	③	③	④	④	③
51	52	53	54	55	56	57	58	59	60
④	④	③	②	②	③	①	④	②	③