

1과목 : 전기자기학

1. 평행평판 공기콘덴서의 양 극판에 $+\sigma[\text{C/m}^2]$, $-\sigma[\text{C/m}^2]$ 의 전하가 분포되어 있다. 이 두 전극 사이에 유전율 $\epsilon[\text{F/m}]$ 인 유전체를 삽입한 경우의 전계 $[V/m]$ 는? (단, 유전체의 분극전하밀도를 $+\sigma'$, $-\sigma'$ 이라 한다.)

① $\frac{\sigma}{\epsilon_0}$ ② $\frac{\sigma + \sigma'}{\epsilon_0}$
 ③ $\frac{\sigma}{\epsilon_0} - \frac{\sigma'}{\epsilon}$ ④ $\frac{\sigma - \sigma'}{\epsilon_0}$

2. 자계와 직각으로 놓인 도체에 $I[A]$ 의 전류를 흘릴 때 $f[N]$ 의 힘이 작용하였다. 이 도체를 $v[m/s]$ 의 속도로 자계와 직각으로 운동시킬 때의 기전력 $e[V]$ 는?

① $\frac{fv}{I^2}$ ② $\frac{fv}{I}$
 ③ $\frac{fv^2}{I}$ ④ $\frac{fv}{2I}$

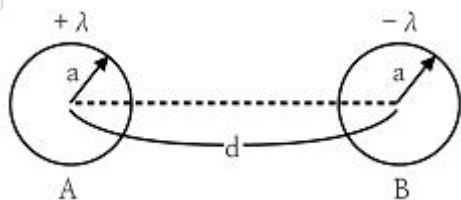
3. 폐회로에 유도되는 유도기전력에 관한 설명으로 옳은 것은?

- ① 유도기전력은 권선수의 제곱에 비례한다
 ② 렌츠의 법칙은 유도기전력의 크기를 결정하는 법칙이다
 ③ 자계가 일정한 공간 내에서 폐회로가 운동하여도 유도기전력이 유도된다
 ④ 전계가 일정한 공간 내에서 폐회로가 운동하여도 유도기전력이 유도된다

4. 반지름 a , b 인 두 개의 구 형상 도체 전극이 도전율 k 인 매질 속에 중심거리 r 만큼 떨어져 있다. 양 전극간의 저항은?

① $4\pi k \left(\frac{1}{a} + \frac{1}{b} \right)$ ② $4\pi k \left(\frac{1}{a} - \frac{1}{b} \right)$
 ③ $\frac{1}{4\pi k} \left(\frac{1}{a} + \frac{1}{b} \right)$ ④ $\frac{1}{4\pi k} \left(\frac{1}{a} - \frac{1}{b} \right)$

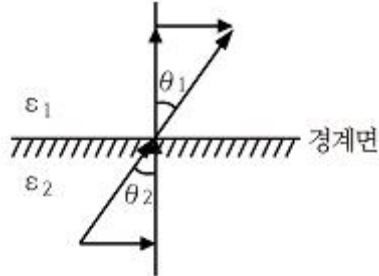
5. 그림과 같이 반지름 a 인 무한장 평행도체 A, B가 간격 d 로 놓여 있고, 단위 길이당 각각 $+\lambda$, $-\lambda$ 의 전하가 균일하게 분포되어 있다. A, B 도체 간의 전위차 $[V]$ 는? (단, $d \gg a$ 이다.)



① $\frac{\lambda}{\pi\epsilon_0} \ln \frac{d-a}{a}$ ② $\frac{\lambda}{2\pi\epsilon_0} \ln \frac{d}{a}$

③ $\frac{\lambda}{\pi\epsilon_0} \ln \frac{a}{d}$ ④ $\frac{\lambda}{2\pi\epsilon_0} \ln \frac{a}{d}$

6. 매질1(E_1)은 나일론(비유전율 $E_s=4$) 이고, 매질2(E_2)는 진공일 때 전속밀도 D 가 경계면에서 각각 θ_1 , θ_2 의 각을 이룰 때, $\theta_2=30^\circ$ 라면 θ_1 의 값은?



① $\tan^{-1} \frac{4}{\sqrt{3}}$ ② $\tan^{-1} \frac{\sqrt{3}}{4}$
 ③ $\tan^{-1} \frac{\sqrt{3}}{2}$ ④ $\tan^{-1} \frac{2}{\sqrt{3}}$

7. 자기회로에 관한 설명으로 옳은 것은?

- ① 자기회로의 자기저항은 자기회로의 단면적에 비례한다
 ② 자기회로의 기자력은 자기저항과 자속의 곱과 같다
 ③ 자기저항 R_{m1} 과 R_{m2} 를 직렬연결 시 합성 자기저항은

$$\frac{1}{R_m} = \frac{1}{R_{m1}} + \frac{1}{R_{m2}} \quad \text{이다.}$$

- ④ 자기회로의 자기저항은 자기회로의 길이에 반비례한다.

8. 두 개의 콘덴서를 직렬접속하고 직류전압을 인가시 설명으로 옳지 않은 것은?

- ① 정전용량이 작은 콘덴서에 전압이 많이 걸린다
 ② 합성 정전용량은 각 콘덴서의 정전용량의 합과 같다
 ③ 합성 정전용량은 각 콘덴서의 정전용량 보다 작아진다
 ④ 각 콘덴서의 두 전극에 정전유도에 의하여 정·부의 동일한 전하가 나타나고 전하량은 일정하다

9. 길이가 1cm, 지름이 5mm 인 동선에 1A의 전류를 흘렸을 때 전자가 동선을 흐르는 데 걸리는 평균 시간은 약 몇 초인가? (단, 동선의 전자밀도는 $1 \times 10^{28}[\text{개}/\text{m}^3]$ 이다)

- ① 3 ② 31
 ③ 314 ④ 3147

10. 일반적인 전자계에서 성립되는 기본방정식이 아닌 것은? (단, i 는 전류밀도, ρ 는 공간전하밀도이다.)

① $\nabla \times H = i + \frac{\partial D}{\partial t}$ ② $\nabla \times E = -\frac{\partial B}{\partial t}$
 ③ $\nabla \cdot D = \rho$ ④ $\nabla \cdot B = \mu H$

11. 전계 $E[V/m]$, 자계 $H[AT/m]$ 의 전자계가 평면파를 이루고, 자유공간으로 단위 시간에 전파될 때 단위 면적당 전력밀도 $[W/m^2]$ 의 크기는?

- ① EH^2 ② EH
 ③ $1/2EH^2$ ④ $1/2EH$

12. 옴의 법칙을 미분형태로 표시하면? (단, i 는 전류밀도이고, p 는 저항률, E 는 전기장이다.)

- ① $i=(1/p) \times E$ ② $i=pE$
 ③ $i=\text{div}E$ ④ $i=\nabla \times E$

13. $0.2[\mu F]$ 인 평행판 공기 콘덴서가 있다. 전극간에 그 간격의 절반 두께의 유리판을 넣었다면 콘덴서의 용량은 약 몇 $[\mu F]$ 인가? (단, 유리의 비유전율은 10 이다.)

- ① 0.26 ② 0.36
 ③ 0.46 ④ 0.56

14. 한 변의 길이가 $\sqrt{2}[m]$ 인 정사각형의 4개 꼭짓점에 $+10^{-9}[C]$ 의 점전하가 각각 있을 때 이 사각형의 중심 에서의 전위 $[V]$ 는?

- ① 0 ② 18
 ③ 36 ④ 72

15. 기계적인 변형력을 가할 때, 결정체의 표면에 전위차가 발생되는 현상은?

- ① 볼타효과 ② 전계효과
 ③ 압전효과 ④ 파이프 효과

16. 면적이 $S[m^2]$ 인 금속판 2매를 간격이 $d[m]$ 되게 공기 중에 나란하게 놓았을 때 두 도체 사이의 정전용량 $[F]$ 은?

- ① $\frac{S}{d}\epsilon_0$ ② $\frac{d}{S}\epsilon_0$
 ③ $\frac{d}{S^2}\epsilon_0$ ④ $\frac{S^2}{d}\epsilon_0$

17. 면전하 밀도가 $\rho_s[C/m^2]$ 인 무한히 넓은 도체판에서 $R[m]$ 만큼 떨어져 있는 점의 전기장의 세기 $[V/m]$ 는?

- ① $\frac{\rho_s}{\epsilon_0}$ ② $\frac{\rho_s}{2\epsilon_0}$
 ③ $\frac{\rho_s}{2R}$ ④ $\frac{\rho_s}{4\pi R^2}$

18. 300회 감은 코일에 3A의 전류가 흐를 때의 기자력 $[AT]$ 은?

- ① 10 ② 90
 ③ 100 ④ 900

19. 구리로 만든 지름 20[cm]의 반구에 물을 채우고 그 중에 지름 10[cm]의 구를 띄운다. 이 때에 두 개의 구가 동심 구라면 두 구 사이의 저항은 약 몇 $[\Omega]$ 인가? (단, 물의 도전율은 $10^{-3}[S/m]$ 라 하고, 물이 충분 되어 있다고 한다)

- ① 1590 ② 2590
 ③ 2800 ④ 3180

20. 자기회로에서 철심의 투자율을 μ 라 하고 회로의 길이를 l 이라 할 때 그 회로의 일부에 미소공극 l_0 를 만들면 회로의

자기저항은 처음의 몇 배인가? (단, $lg \ll l$, 즉, $l-l_0 \approx l$ 이다.)

- ① $1 + \frac{\mu l_0}{\mu_0 l}$ ② $1 + \frac{\mu l}{\mu_0 l_0}$
 ③ $1 + \frac{\mu_0 l_0}{\mu l}$ ④ $1 + \frac{\mu_0 l}{\mu l_0}$

2과목 : 전력공학

21. 초고압 송전계통에 단권변압기가 사용되는데 그 이유로 볼 수 없는 것은?

- ① 효율이 높다
 ② 단락전류가 적다
 ③ 전압변동률이 적다
 ④ 차로가 단축되어 재료를 절약할 수 있다

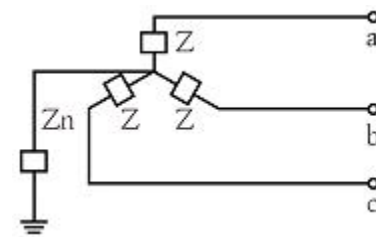
22. 피뢰기의 구비조건이 아닌 것은?

- ① 상용주파 방전개시 전압이 낮을 것
 ② 충격방전 개시전압이 낮을 것
 ③ 속류 차단능력이 클 것
 ④ 제한전압이 낮을 것

23. 어떤 화력 발전소의 증기조건이 고온원 $540^\circ C$, 저온원 $30^\circ C$ 일 때 이 온도 간에서 움직이는 카르노 사이클의 이론 열효율[%]은?

- ① 85.2 ② 80.5
 ③ 75.3 ④ 62.7

24. 그림과 같은 회로의 영상, 정상, 역상 임피던스 Z_0, Z_1, Z_2 는?



- ① $Z_0 = Z + 3Z_n, Z_1 = Z_2 = Z$
 ② $Z_0 = 3Z_n, Z_1 = Z, Z_2 = 3Z$
 ③ $Z_0 = 3Z + Z_n, Z_1 = 3Z, Z_2 = Z$
 ④ $Z_0 = Z + Z_n, Z_1 = Z_2 = Z + 3Z_n$

25. 비접지식 송전선로에 있어서 1선 지락고장이 생겼을 경우 지락점에 흐르는 전류는?

- ① 직류 전류
 ② 고장상의 영상전압과 동상의 전류
 ③ 고장상의 영상전압보다 90도 빠른 전류
 ④ 고장상의 영상전압보다 90도 늦은 전류

26. 가공전선로에 사용하는 전선의 굵기를 결정할 때 고려 할 사항이 아닌 것은?

- ① 절연저항 ② 전압강하
③ 허용전류 ④ 기계적 강도

27. 조상설비가 아닌 것은?

- ① 정지형무효전력 보상장치
② 자동고장구분개폐기
③ 전력용콘덴서
④ 분로리액터

28. 코로나현상에 대한 설명이 아닌 것은?

- ① 전선을 부식 시킨다
② 코로나 현상은 전력의 손실을 일으킨다
③ 코로나 방전에 의하여 전파 장애가 일어난다
④ 코로나 손실은 전원 주파수의 2/3 제곱에 비례한다

29. 다음 (㉠), (㉡), (㉢)에 들어갈 내용으로 옳은 것은?

원자력이란 일반적으로 무거운 원자핵이 핵분열하여 가벼운 핵으로 바뀌면서 발생하는 핵분열 에너지를 이용하는 것이고, (㉠)발전은 가벼운 원자핵을(과) (㉡)하여 무거운 핵으로 바뀌면서 (㉢) 전후의 질량결손에 해당하는 방출 에너지를 이용하는 방식이다.

- ① ㉠ 원자핵융합 ② 융합 ③ 결합
② ㉠ 핵결합 ② 반응 ③ 융합
③ ㉠ 핵융합 ② 융합 ③ 핵반응
④ ㉠ 핵반응 ② 반응 ③ 결합

30. 경간 200m, 장력 1000 kg, 하중 2kg/m 인 가공전선의 이도(dip)는 몇 m 인가?

- ① 10 ② 11
③ 12 ④ 13

31. 영상변류기를 사용하는 계전기는?

- ① 과전류계전기 ② 과전압계전기
③ 부족전압계전기 ④ 선택지락계전기

32. 전력계통의 안정도 향상 방법이 아닌 것은?

- ① 선로 및 기기의 리액턴스를 낮게 한다
② 고속도 재폐로 차단기를 채용한다
③ 중성점 직접접지방식을 채용한다
④ 고속도 AVR 을 채용한다

33. 증식비가 1보다 큰 원자로는?

- ① 경수로 ② 흑연로
③ 중수로 ④ 고속증식로

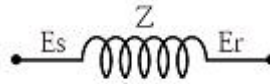
34. 송전용량이 증가함에 따라 송전선의 단락 및 지락전류도 증가하여 계통에 여러 가지 장애요인이 되고 있다 이들의 경감대책으로 적합하지 않은 것은?

- ① 계통의 전압을 높인다
② 고장 시 모선 분리 방식을 채용한다
③ 발전기와 변압기의 임피던스를 작게 한다
④ 송전선 또는 모선 간에 한류리액터를 삽입한다

35. 송배전 선로에서 선택지락계전기 (SGR)의 용도는?

- ① 다회선에서 접지 고장 회선의 선택
② 단일 회선에서 접지 전류의 대소 선택
③ 단일 회선에서 접지 전류의 방향 선택
④ 단일 회선에서 접지 사고의 지속 시간 선택

36. 그림과 같은 회로의 일반 회로정수가 아닌 것은?



- ① $B=Z+1$ ② $A=1$
③ $C=0$ ④ $D=1$

37. 송전선로의 중성점을 접지하는 목적이 아닌 것은?

- ① 송전 용량의 증가
② 과도 안정도의 증진
③ 이상 전압 발생의 억제
④ 보호 계전기의 신속, 확실한 동작

38. 부하전류가 흐르는 전로는 개폐할 수 없으나 기기의 점검이나 수리를 위하여 회로를 분리하거나, 계통의 접속을 바꾸는데 사용하는 것은?

- ① 차단기 ② 단로기
③ 전력용 퓨즈 ④ 부하 개폐기

39. 보호계전기와 그 사용 목적이 잘못된 것은?

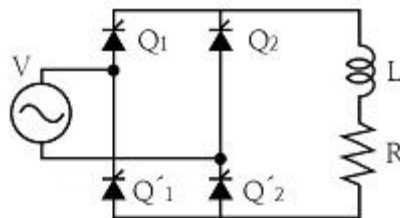
- ① 비율자동계전기 : 발전기 내부 단락 검출용
② 전압평형계전기 : 발전기 출력측 PT 퓨즈 단선에 의한 오작동 방지
③ 역상과전류계전기 : 발전기 부하 불평형 회전자 과열소손 방지
④ 과전압계전기 : 과부하 단락사고

40. 송전선로의 정상임피던스를 Z_1 , 역상임피던스를 Z_2 , 영상임피던스를 Z_0 라 할 때 옳은 것은?

- ① $Z_1=Z_2=Z_0$ ② $Z_1=Z_2 < Z_0$
③ $Z_1 > Z_2=Z_0$ ④ $Z_1 < Z_2=Z_0$

3과목 : 전기기기

41. 그림과 같은 회로에서 전원전압의 실효치 200[V], 점화각 30° 일 때 출력전압은 약 몇 V 인가? (단, 정상상태이다.)



- ① 157.8 ② 168.0
③ 177.8 ④ 187.8

42. 분권발전기의 회전 방향을 반대로 하면 일어나는 현상은?

- ① 전압이 유지된다 ② 발전기가 소손된다

- ③ 잔류자기가 소멸된다 ④ 높은 전압이 발생한다

43. 극수가 24일 때, 전기각 180°에 해당되는 기계각은?

- ① 7.5° ② 15°
③ 22.5° ④ 30°

44. 단락비가 큰 동기기의 특징으로 옳은 것은?

- ① 안정도가 떨어진다
② 전압 변동률이 크다
③ 선로 충전용량이 크다
④ 단자 단락 시 단락 전류가 적게 흐른다

45. 단상 직권 정류자 전동기에서 보상권선과 저항도선의 작용을 설명한 것 중 틀린 것은?

- ① 보상권선은 역률을 좋게 한다
② 보상권선은 변압기의 기전력을 크게 한다
③ 보상권선은 전기자 반작용을 제거해 준다
④ 저항도선은 변압기 기전력에 의한 단락전류를 작게 한다

46. 5 kVA, 3000/200 V 의 변압기의 단락시험에서 임피던스 전압 120V, 동손 150W 라 하면 %저항강하는 약 몇 %인가?

- ① 2 ② 3
③ 4 ④ 5

47. 변압기의 규약효율 산출에 필요한 기본요건이 아닌 것은?

- ① 파형은 정현파를 기준으로 한다
② 별도의 지정이 없는 경우 역률은 100% 기준이다
③ 부하손은 40℃를 기준으로 보정한 값을 사용한다
④ 손실은 각 권선에 대한 부하손의 합과 무부하손의 합이다

48. 직류기에 보극을 설치하는 목적은?

- ① 정류 개선 ② 토크의 증가
③ 회전수 일정 ④ 기동토크의 증가

49. 4극 3상 동기기가 48개의 슬롯을 가진다. 전기자 권선 분포 계수 K_d 를 구하면 약 얼마인가?

- ① 0.923 ② 0.945
③ 0.957 ④ 0.969

50. 슬립 s_t 에서 최대 토크를 발생하는 3상 유도전동기에 2차측 상의 저항을 r_2 라 하면 최대토크로 기동하기 위한 2차측 상에 외부로부터 가해 주어야 할 저항은?

- ① $\frac{1-s_t}{s_t} r_2$ ② $\frac{1+s_t}{s_t} r_2$
③ $\frac{r_2}{1-s_t}$ ④ $\frac{r_2}{s_t}$

51. 어떤 단상변압기의 2차 무부하 전압이 240V 이고 정격 부하시의 2차 단자 전압이 230V 이다 전압 변동률은 약 몇 %인가?

- ① 4.35 ② 5.15
③ 6.65 ④ 7.35

52. 일반적인 농형 유도전동기에 비하여 2중 농형 유도전동기의 특징으로 옳은 것은?

- ① 손실이 적다 ② 슬립이 크다
③ 최대 토크가 크다 ④ 기동 토크가 크다

53. 유도전동기의 안정 운전의 조건은? (단, T_m : 전동기 토크, T_L : 부하토크, n : 회전수)

- ① $\frac{dT_m}{dn} < \frac{dT_L}{dn}$
② $\frac{dT_m}{dn} = \frac{dT_L^2}{dn}$
③ $\frac{dT_m}{dn} > \frac{dT_L}{dn}$
④ $\frac{dT_m}{dn} \neq \frac{dT_L^2}{dn}$

54. 사이리스터에서 게이트 전류가 증가하면?

- ① 순방향 저지전압이 증가한다
② 순방향 저지전압이 감소한다
③ 역방향 저지전압이 증가한다
④ 역방향 저지전압이 감소한다

55. 60Hz 인 3상 8극 및 2극의 유도전동기를 차동속도로 접속하여 운전할 때의 무부하속도 [rpm] 는?

- ① 720 ② 900
③ 1000 ④ 1200

56. 원통형 회전자를 가진 동기발전기는 부하각 δ 가 몇 도 일 때 최대 출력을 낼 수 있는가?

- ① 0° ② 30°
③ 60° ④ 90°

57. 직류발전기의 병렬운전에 있어서 균압선을 붙이는 발전기는?

- ① 타여자발전기
② 직권발전기와 분권발전기
③ 직권발전기와 복권발전기
④ 분권발전기와 복권발전기

58. 변압기의 절연내력시험 방법이 아닌 것은?

- ① 가압시험 ② 유도시험
③ 무부하시험 ④ 충격전압시험

59. 직류발전기의 유기기전력이 230V, 극수가 4, 정류자 편수가 162인 정류자 편간 평균전압은 약 몇 V 인가? (단, 권선법은 중권이다)

- ① 5.68 ② 6.28
③ 9.42 ④ 10.2

60. 동기발전기의 단자 부근에서 단락이 일어났다고 하면 단락 전류는 어떻게 되는가?

- ① 전류가 계속 증가한다

- ② 큰 전류가 증가와 감소를 반복한다
 ③ 처음에는 큰 전류이나 점차 감소한다
 ④ 일정한 큰 전류가 지속적으로 흐른다

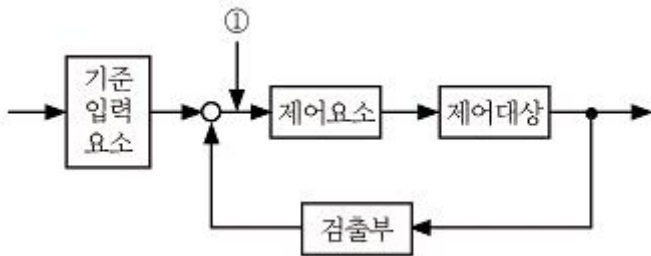
4과목 : 회로이론 및 제어공학

61. 다음과 같은 시스템에 단위계단입력 신호가 가해졌을 때 지연시간에 가장 가까운 값[sec]은?

$$\frac{C(s)}{R(s)} = \frac{1}{s+1}$$

- ① 0.5 ② 0.7
 ③ 0.9 ④ 1.2

62. 그림에서 ①에 알맞은 신호 이름은?

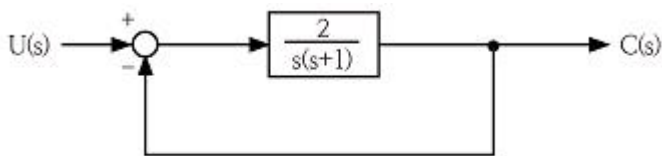


- ① 조작량 ② 제어량
 ③ 기준입력 ④ 동작신호

63. 드모르간의 정리를 나타낸 식은?

- ① $\overline{A+B} = \overline{A} \cdot \overline{B}$ ② $\overline{A+B} = \overline{A} + \overline{B}$
 ③ $\overline{A \cdot B} = \overline{A} \cdot \overline{B}$ ④ $\overline{A+B} = \overline{A} \cdot \overline{B}$

64. 다음 단위 계환 제어계의 미분방정식은?



- ① $\frac{d^2c(t)}{dt^2} + \frac{dc(t)}{dt} + c(t) = 2u(t)$
 ② $\frac{d^2c(t)}{dt^2} + \frac{dc(t)}{dt} + 2c(t) = u(t)$
 ③ $\frac{d^2c(t)}{dt^2} + \frac{dc(t)}{dt} + 2c(t) = 5u(t)$
 ④ $\frac{d^2c(t)}{dt^2} + \frac{dc(t)}{dt} + 2c(t) = 2u(t)$

65. 특성방정식이 다음과 같다. 이를 z 변환하여 z 평면에도 도

- 시할 때 단위 원 밖에 놓일 근은 몇 개인가?

$$(s+1)(s+2)(s-3)=0$$

- ① 0 ② 1
 ③ 2 ④ 3

66. 다음 진리표의 논리소자는?

입 력		출 력
A	B	C
0	0	1
0	1	0
1	0	0
1	1	0

- ① OR ② NOR
 ③ NOT ④ NAND

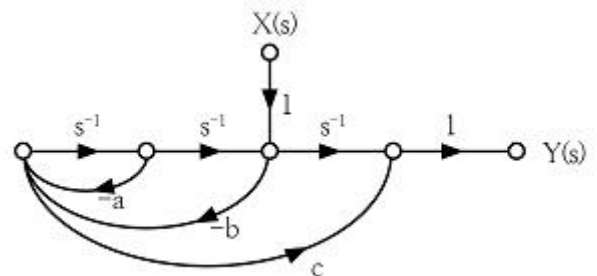
67. 근계적이 s평면의 jw축과 교차할 때 페루프의 제어계는?

- ① 안정하다. ② 알 수 없다.
 ③ 불안정하다. ④ 임계상태이다.

68. 특성방정식 $S^3+2S^2+(k+3)S+10=0$ 에서 Routh 안정도 판별법으로 판별시 안정하기 위한 k의 범위는?

- ① $k > 2$ ② $k < 2$
 ③ $k > 1$ ④ $k < 1$

69. 그림과 같은 신호흐름 선도에서 전달함수 $\frac{Y(s)}{X(s)}$ 는 무엇인가?

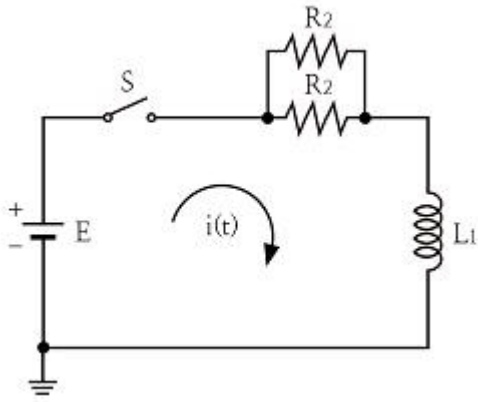


- ① $\frac{s+a}{s^2+as-b^2}$ ② $\frac{-bcs^2+s}{s^2+as+b}$
 ③ $\frac{-bcs^2+s+a}{s^2+as}$ ④ $\frac{-bcs^2+s+a}{s^2+as+b}$

70. $G(s)H(s) = \frac{2}{(s+1)(s+2)}$ 의 이득여유[dB]는?

- ① 20 ② -20
 ③ 0 ④ ∞

71. $R_1=R_2=100\Omega$ 이며, $L_1=5H$ 인 회로에서 시정수는 몇 sec인가?



- ① 0.001 ② 0.01
 ③ 0.1 ④ 1

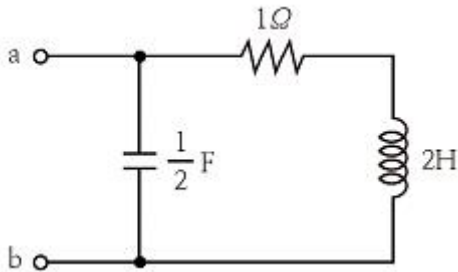
72. 최대값이 10V인 정현파 전압이 있다. $t=0$ 에서의 순시값이 5V 이고 이 순간에 전압이 증가하고 있다. 주파수가 60Hz 일 때, $t=2\text{ms}$ 에서의 전압의 순시값 [V]은?

- ① $10 \sin 30^\circ$ ② $10 \sin 43.2^\circ$
 ③ $10 \sin 73.2^\circ$ ④ $10 \sin 103.2^\circ$

73. 비접지 3상 Y회로에서 전류 $I_a=15+j2\text{A}$, $I_b=-20-j14\text{A}$ 일 경우 $I_c[\text{A}]$ 는?

- ① $5+j12$ ② $-5+j12$
 ③ $5-j12$ ④ $-5-j12$

74. 그림과 같은 회로의 구동점 임피던스 Z_{ab} 는?

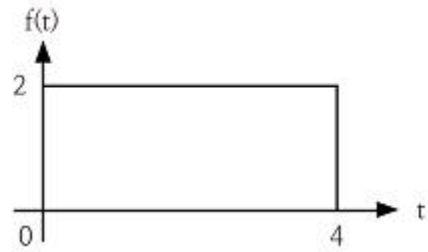


- ① $\frac{2(2s+1)}{2s^2+s+2}$ ② $\frac{2s+1}{2s^2+s+2}$
 ③ $\frac{2(2s-1)}{2s^2+s+2}$ ④ $\frac{2s^2+s+2}{2(2s+1)}$

75. 콘덴서 $C[\text{F}]$ 에 단위 임펄스의 전류원을 접속하여 동작 시키면 콘덴서의 전압 $V_c(t)$ 는? (단, $u(t)$ 는 단위계단 함수이다.)

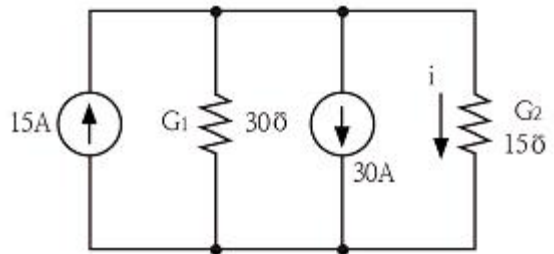
- ① $V_c(t)=C$ ② $V_c(t)=Cu(t)$
 ③ $V_c(t)=1/C$ ④ $V_c(t)=(1/C)u(t)$

76. 그림과 같은 구형파의 라플라스 변환은?



- ① $\frac{2}{s}(1-e^{-4s})$ ② $\frac{2}{s}(1-e^{-4s})$
 ③ $\frac{4}{s}(1-e^{-4s})$ ④ $\frac{4}{s}(1-e^{-4s})$

77. 그림과 같은 회로의 콘덕턴스 G_2 에 흐르는 전류 i 는 몇 A 인가?

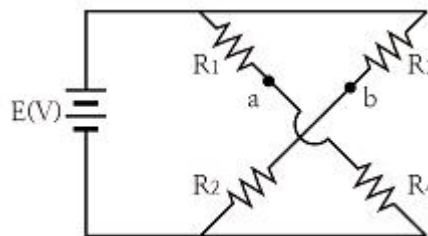


- ① -5 ② 5
 ③ -10 ④ 10

78. 분포정수 전송회로에 대한 설명이 아닌 것은?

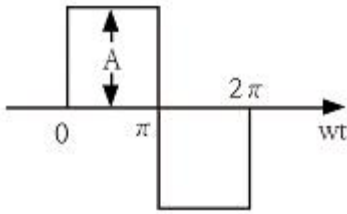
- ① $\frac{R}{L} = \frac{G}{C}$ 인 회로를 무왜형 회로라 한다.
 ② $R=G=0$ 인 회로를 무손실 회로라 한다.
 ③ 무손실 회로와 무왜형 회로의 감쇠정수는 \sqrt{RG} 이다.
 ④ 무손실 회로와 무왜형 회로에서의 위상속도는 $\frac{1}{\sqrt{LC}}$ 이다.

79. 다음 회로에서 절점 a와 절점 b의 전압이 같은 조건은?



- ① $R_1R_3=R_2R_4$ ② $R_1R_2=R_3R_4$
 ③ $R_1+R_3=R_2+R_4$ ④ $R_1+R_2=R_3+R_4$

80. 그림과 같은 파형의 파고율은?



- ① 1 ② 2
③ $\sqrt{2}$ ④ $\sqrt{3}$

5과목 : 전기설비기술기준 및 판단기준

81. 가설선에 의하여 시설하는 안테나가 있다 이 안테나 주위에 경동연선을 사용한 고압가공전선이 지나가고 있다면 수평 이격거리는 몇 cm 이상이어야 하는가?
① 40 ② 60
③ 80 ④ 100
82. 지중에 매설되어 있는 금속제 수도관로를 각종 접지공사 의 접지극으로 사용하려면 대지와와의 전기저항 값이 몇 Ω 이하의 값을 유지하여야 하는가?
① 1 ② 2
③ 3 ④ 5
83. 가공전선로의 지지물에 시설하는 지선으로 연선을 사용할 경우에는 소선이 최소 몇 가닥 이상이어야 하는가?
① 3 ② 4
③ 5 ④ 6
84. 옥내의 저압전선으로 나전선 사용이 허용되지 않는 경우는?
① 금속관공사에 의하여 시설하는 경우
② 버스덕트공사에 의하여 시설하는 경우
③ 라이팅덕트공사에 의하여 시설하는 경우
④ 애자사용공사에 의하여 전개된 곳에 전기로용 전선을 시설하는 경우
85. 가공전선로의 지지물에 취급자가 오르고 내리는 데 사용하는 발판 볼트 등은 지표상 몇 m 미만에 시설하여서는 아니 되는가?
① 1.2 ② 1.5
③ 1.8 ④ 2.0
86. 철도·궤도 또는 자동차도의 전용터널 안의 전선로의 시설 방법으로 틀린 것은?
① 고압전선은 케이블공사로 하였다
② 저압전선을 가요전선관 공사에 의하여 시설하였다
③ 저압전선으로 지름 2.0mm의 경동선을 사용하였다
④ 저압전선을 애자사용공사에 의하여 시설하고 이를 레일 면상 또는 노면상 2.5m 이상의 높이로 유지하였다
87. 수소냉각식 발전기 등의 시설기준으로 틀린 것은?
① 발전기 안의 수소의 온도를 계측하는 장치를 시설 할 것
② 수소를 통하는 관은 수소가 대기압에서 폭발하는 경우에 생기는 압력에 견디는 강도를 가질 것
③ 발전기 안의 수소의 순도가 95% 이하로 저하한 경우에 이를 경보하는 장치를 시설할 것

- ④ 발전기 안의 수소의 압력을 계측하는 장치 및 그 압력이 현저히 변동한 경우에 이를 경보하는 장치를 시설할 것

88. 과전류차단기로 저압전로에 사용하는 80A 퓨즈를 수평 으로 붙이고, 정격전류의 1.6배 전류를 통한 경우에 몇 분 안에 용단되어야 하는가? (단, IEC 표준을 도입한 과전류차단기로 저압전로에 사용하는 퓨즈는 제외한다)
① 30분 ② 60분
③ 120분 ④ 180분
89. 조상기의 내부에 고장이 생긴 경우 자동적으로 전로로 부터 차단하는 장치는 조상기의 뱅크용량이 몇 kVA 이상 이어야 시설하는가?
① 5000 ② 10000
③ 15000 ④ 20000
90. 발열선을 도로, 주차장 또는 조영물의 조영재에 고정 시켜 시설하는 경우 발열선에 전기를 공급하는 전로의 대지전압은 몇 V 이하이어야 하는가?
① 100 ② 150
③ 200 ④ 300
91. 전로에 400V를 넘는 기계기구를 시설하는 경우 기계기구의 철대 및 금속제 외함의 접지저항은 몇 Ω 이상인가?
① 10 ② 30
③ 50 ④ 100
92. 사람이 접촉할 우려가 있는 경우 고압 가공전선과 상부 조영재의 옆쪽에서의 이격거리는 몇 m 이상이어야 하는가? 단, 전선은 경동연선이라고 한다.
① 0.6 ② 0.8
③ 1.0 ④ 1.2
93. 특고압 가공전선로에서 사용전압이 60kV를 넘는 경우, 전화선로의 길이 몇 km 마다 유도전류가 3 μ A를 넘지 않도록 하여야 하는가?
① 12 ② 40
③ 80 ④ 100
94. 고압의 계기용 변성기의 2차측 전로에는 몇 종 접지 공사를 하여야 하는가?
① 제1종 접지공사 ② 제2종 접지공사
③ 제3종 접지공사 ④ 특별 제3종 접지공사
95. 가공 직류 절연 귀선은 특별한 경우를 제외하고 어느 전선에 준하여 시설하여야 하는가?
① 저압 가공전선 ② 고압 가공전선
③ 특고압 가공전선 ④ 가공 약전류 전선
96. 직선형의 철탑을 사용한 특고압 가공전선로가 연속하여 10기 이상 사용하는 부분에는 몇 기 이하마다 내장 애자 장치가 되어 있는 철탑 1기를 시설하여야 하는가?
① 5 ② 10
③ 15 ④ 20
97. 옥외용 비닐절연전선을 사용한 저압가공전선이 횡단 보도교 위에 시설되는 경우에 그 전선의 노면상 높이는 몇 m 이상으로 하여야 하는가?

- ① 2.5 ② 3.0
③ 3.5 ④ 4.0

98. 애자사용 공사를 습기가 많은 장소에 시설하는 경우 전선과 조명재 사이의 이격거리는 몇 cm 이상이어야 하는가? 단, 사용전압은 440V인 경우이다.

- ① 2.0 ② 2.5
③ 4.5 ④ 6.0

99. 저압 옥내 간선 및 분기회로의 시설 규정 중 틀린 것은?

- ① 저압 옥내 간선의 전원측 전로에는 간선을 보호하는 과전류차단기를 시설하여야 한다.
② 간선보호용 과전류차단기는 옥내 간선의 허용전류를 초과하는 정격전류를 가져야 한다.
③ 간선으로 사용하는 전선은 전기사용기계 기구의 정격전류 합계 이상의 허용전류를 가져야 한다.
④ 저압 옥내 간선과 분기점에서 전선의 길이가 3m 이하인 곳에 개폐기 및 과전류차단기를 시설하여야 한다.

100. 터널 등에 시설하는 사용전압이 220V인 전구선이 0.6/1kV EP 고무 절연 클로로프렌 캡타이어 케이블일 경우 단면적은 최소 몇 mm² 이상이어야 하는가?

- ① 0.5 ② 0.75
③ 1.25 ④ 1.4

전자문제집 CBT PC 버전 : www.comcbt.com

전자문제집 CBT 모바일 버전 : m.comcbt.com

기출문제 및 해설집 다운로드 : www.comcbt.com/x

전자문제집 CBT란?

종이 문제집이 아닌 인터넷으로 문제를 풀고 자동으로 채점하며 모의고사, 오답 노트, 해설까지 제공하는 무료 기출문제 학습 프로그램으로 실제 시험에서 사용하는 OMR 형식의 CBT를 제공합니다.

PC 버전 및 모바일 버전 완벽 연동

교사용/학생용 관리기능도 제공합니다.

오답 및 오탈자가 수정된 최신 자료와 해설은 전자문제집 CBT에서 확인하세요.

1	2	3	4	5	6	7	8	9	10
④	②	③	③	①	①	②	②	③	④
11	12	13	14	15	16	17	18	19	20
②	①	②	③	③	①	②	④	①	①
21	22	23	24	25	26	27	28	29	30
②	①	④	①	③	①	②	④	③	①
31	32	33	34	35	36	37	38	39	40
④	③	④	③	①	①	①	②	④	②
41	42	43	44	45	46	47	48	49	50
②	③	②	③	②	②	③	①	③	①
51	52	53	54	55	56	57	58	59	60
①	④	①	②	④	④	③	③	①	③
61	62	63	64	65	66	67	68	69	70
②	④	④	④	②	②	④	①	④	③
71	72	73	74	75	76	77	78	79	80
③	③	①	①	④	②	①	③	②	①
81	82	83	84	85	86	87	88	89	90
③	③	①	①	③	③	③	③	③	④
91	92	93	94	95	96	97	98	99	100
①	④	②	③	①	②	②	③	②	②