

1과목 : 전자 계산기 일반

1. 현재 수행중에 있는 명령어 코드(Code)를 저장하고 있는 임시 저장장치?

- ① 인덱스 레지스터(Index Register)
- ② 어큐뮬레이터(Accumulator)
- ③ 명령 레지스터(Instruction Register)
- ④ 메모리 레지스터(Memory Register)

2. 제어장치의 구성 요소와 관계가 없는 것은?

- ① 가산기(Adder)
- ② 번지 디코더(Address Decoder)
- ③ 명령 레지스터(Instruction Register)
- ④ 프로그램 계수기(Program Counter)

3. 8비트의 연산자가 이론적으로 가질 수 있는 명령어의 최대 개수는?

- ① 64
- ② 256
- ③ 127
- ④ 128

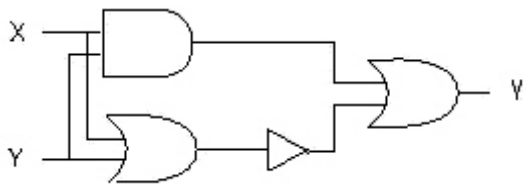
4. 시내버스는 버스가 정류장에 멈춰 있고, 승객이 타고, 문이 닫힐 때 출발한다. 보기와 같이 불변수가 주어졌을 때 시내버스의 출발에 필요한 조건을 불변수로 나타내면?

보기>

- A : 버스가 멈춰 있음
- B : 승객이 탑
- C : 문이 닫히지 않음
- D : 버스 출발의 정보

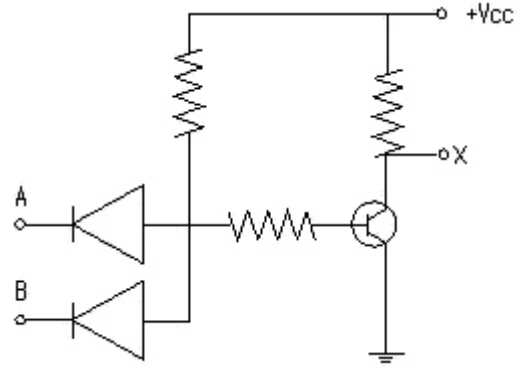
- ①  $D = A \cdot B \cdot \bar{C}$
- ②  $D = A \cdot B \cdot C$
- ③  $D = A + B + C$
- ④  $D = \bar{A} + B \cdot C$

5. 그림에서 X 값은 "0101", Y 값은 "1101"이 입력될 때, 그 결과 값(F)는?



- ① 1100
- ② 0110
- ③ 0111
- ④ 0010

6. 다음 회로에서 1을 +5V, 0을 0V라 하면 A, B에 대한 출력 X는 어떤 논리회로가 되는가?



- ① NOR 회로
- ② NAND 회로
- ③ OR 회로
- ④ AND 회로

7. 초당 논리 연산 1회 수행을 의미하는 기호는?

- ① MFLOPS
- ② LIPS
- ③ GFLOPS
- ④ MIPS

8. 2진수 11001000의 2의 보수(Complement)는?

- ① 11001000
- ② 00111000
- ③ 11001001
- ④ 00110111

9. 명령어는 연산자 부분과 주소 부분으로 구성되는데 주소 (Operand) 부분의 구성 요소가 아닌 것은?

- ① 데이터 종류
- ② 명령어 순서
- ③ 데이터가 있는 주소를 구하는데 필요한 정보
- ④ 데이터의 주소 자체

10. 아래 보기와 같은 논리식은?

보기 :  $Y = (A + B) \overline{(AB)}$

- ①  $Y = \bar{A} \bar{A} \cdot B \bar{B}$
- ②  $Y = AB \cdot \bar{A} \bar{B}$
- ③  $Y = \bar{A} \bar{B} + \bar{A} \bar{B}$
- ④  $Y = \bar{A} \bar{B} + A \bar{B}$

11. 16진수 5F 를 10진수로 변환하면?

- ① 85
- ② 95
- ③ 100
- ④ 96

12. 연산을 자료의 성격에 따라 나눌 때, 논리적 연산이 아닌 것은?

- ① COMPLEMENT
- ② AND
- ③ MULTIPLY
- ④ ROTATE

13. 전송 속도는 느리지만 동시에 많은 채널이 동작되도록 하며, 하나의 입·출력 채널을 이용하여 시분할로서 다수의 장치에서 데이터의 전송을 동시에 수행하도록 하는 채널은?

- ① 셀렉터 채널
- ② 출력 채널
- ③ 입력 채널
- ④ 멀티플렉서 채널

14. 누를 때마다 ON, OFF가 교차되는 스위치를 만들고자 할 때 사용되는 플립플롭은?

- ① D 플립플롭
- ② JK 플립플롭
- ③ T 플립플롭
- ④ RS 플립플롭

15. 다음 중 인터넷을 위한 네트워크 장비가 아닌 것은?

- ① 허브(Hub)                      ② 라우터(Router)  
③ 랜카드(LAN Card)        ④ 패킷(Packet)

16. 논리 마이크로 동작에서 비교 동작은 논리 함수 중 어느 것과 동일한 기능을 수행하는가?

- ① NAND                          ② AND  
③ XOR                            ④ XNOR

17. 다음 명령어 형식 중에서 주소 부분이 없이 연산자만 존재하는 형식은?

- ① 2-주소 형식                      ② 3-주소 형식  
③ 0-주소 형식                      ④ 1-주소 형식

18. 십진수 "-2001"을 팩 10진 연산(Packed Decimal) 표시법으로 나타내면?

- ① F2F0F0F1                      ② F2F0F0D1  
③ 0002001C                      ④ 0002001D

19. 주소지정 방식 중 처리 속도가 가장 빠르며, 명령의 피연산자부에 피연산자의 주소가 있는 것이 아니라 피연산자의 값 그 자체를 포함하고 있는 주소지정 방식은?

- ① 레지스터 지정(Register Addressing)  
② 직접 주소 지정(Direct Addressing)  
③ 간접 주소 지정(Indirect Addressing)  
④ 즉시 주소 지정(Immediate Addressing)

20. 자기 테이프 장치에서 보다 많은 데이터를 저장하고, 처리 속도를 빠르게 하기 위한 방법은?

- ① 버퍼링                          ② 매핑  
③ 블록킹                          ④ 스푸링

### 2과목 : 패키지 활용

21. Windows용 프레젠테이션에서 화면 전체를 전환하는 단위를 의미하는 것은?

- ① 개요                              ② 개체  
③ 스크린 팁                      ④ 쪽(슬라이드)

22. Windows용 프레젠테이션에서 프레젠테이션의 한 화면을 구성하는 개개의 요소들을 무엇이라고 하는가?

- ① 개요                              ② 슬라이드(Slide)  
③ 시나리오(Scenario)        ④ 개체(Object)

23. Windows용 스프레드시트의 기능과 거리가 먼 것은?

- ① 정렬 기능                      ② 동영상 처리 기능  
③ 자동 계산 기능              ④ 그래프 표현 기능

24. 데이터베이스 관리자(DBA)의 설명으로 가장 적합한 것은?

- ① 데이터베이스의 운용을 원활하게 하기 위해 설계된 데이터베이스 기계  
② 데이터 조작어를 이용하여 데이터베이스의 응용이 가능한 사람  
③ 데이터베이스 관리 시스템의 관리 및 운영을 책임지는 사람

④ 단말기에서 질의어를 이용하여 데이터베이스를 이용하는 사람

25. 엑셀에서 A2 셀, B3 셀, C3 셀을 선택하는 방법은?

	A	B	C
1			
2			
3			

- ① A2 셀을 클릭하고 Ctrl키를 누른 상태에서 B3, C2 셀을 클릭한다.  
② Ctrl 키를 누른 상태에서 A2 셀부터 C3 셀까지 드래그한다.  
③ Shift 키를 누른 상태에서 A2, B3, C3를 클릭한다.  
④ Shift 키를 누른 상태에서 행 번호 2를 클릭하고 B열을 클릭한다.

26. 기업체의 발표회나 각종 회의 등에서 빔 프로젝트 등을 이용하여 제품에 대한 소개나 회의 내용을 요약 정리하여 청중에게 효과적으로 전달하기 위한 도구를 의미하는 것은?

- ① 데이터베이스                      ② 프레젠테이션  
③ 스프레드시트                      ④ 워드프로세서

27. Windows용의 다른 응용 프로그램에서 그림의 전체나 일부분을 잘라 자신이 사용중인 스프레드시트에 삽입하려고 한다. 이때 임시로 사용되는 장소를 무엇이라고 하는가?

- ① Sheet                              ② Class  
③ Clipboard                      ④ SQL

28. DBMS의 장점이 아닌 것은?

- ① 데이터 공유                      ② 데이터 무결성 유지  
③ 데이터 중복성 최소화              ④ 데이터 보안성 보장

29. 스프레드시트에서 기본 입력 단위를 무엇이라고 하는가?

- ① 툴바                              ② 셀  
③ 탭                                  ④ 블록

30. 데이터베이스의 용어 중에서 가장 범위가 넓은 것부터 차례로 나열된 것은?

- ① 테이블 >필드 >레코드              ② 테이블 >레코드 >필드  
③ 레코드 >테이블 >필드              ④ 필드 >레코드 >테이블

### 3과목 : PC 운영 체제

31. 교착상태의 필수 조건이 아닌 것은?

- ① 적어도 하나의 자원을 보유하고 현재 다른 프로세스에 완성된 자원을 얻기 위해 기다리는 프로세스가 있어야 한다.  
② 선점(Preemption)이어야 한다.  
③ 환상형 대기(Circular Wait)이어야 한다.  
④ 적어도 하나 이상의 자원이 공유되어야 한다.

32. 운영체제가 사용자에게 주는 메시지로써, 키보드로부터 입력이나 명령이 가능하다고 알리는 것을 의미하는 것은?

- ① 조회(Inquiry)                      ② 프롬프트(Prompt)  
③ 링크(Link)                          ④ 로드(Load)

33. 컴퓨터 부팅시 반드시 필요한 도스(MS-DOS)의 시스템 파일로만 짚지어진 것은?

- ① MSDOS.SYS / CONFIG.SYS / AUTOEXEC.BAT
- ② IO.SYS / MSDOS.SYS / COMMAND.COM
- ③ IO.SYS / MSDOS.SYS / CONFIG.SYS
- ④ IO.SYS / CONFIG.SYS / AUTOEXEC.BAT

34. "Windows 98"에서 "시작" 단추의 문서 메뉴 목록을 삭제하는 방법은?

- ① 시작 메뉴의 설정 메뉴를 선택하여 제어판에서 프로그램 추가/삭제를 선택한 후 해당 프로그램을 삭제한다.
- ② 내 컴퓨터에서 해당 문서를 찾아서 삭제한다.
- ③ 작업 표시줄에서 등록정보를 선택한 후 시작 메뉴 프로그램에서 문서 메뉴 지우기를 선택한다.
- ④ 시작 메뉴의 실행 중단에서 삭제한다.

35. "Windows 98"의 탐색기에서 연속된 여러 개의 파일을 선택할 때 첫 번째 파일을 선택 후, 마지막 파일 선택시 동시에 누르는 키는?

- ① Alt 키                      ② Shift 키
- ③ Tab 키                      ④ Ctrl 키

36. 도스(MS-DOS)에서 단편화되어 있는 파일의 저장 상태를 최적화하여 디스크의 작동 효율을 높이는 명령은?

- ① CHKDSK                      ② DISKCOMP
- ③ DEFRAG                      ④ DISKCOPY

37. 도스(MS-DOS)에서 파일명만 입력하면 실행 가능한 파일의 확장자가 아닌 것은?

- ① BAT                          ② SYS
- ③ COM                          ④ EXE

38. "Windows 98"에서 도스 프롬프트 상태로 부팅되게 하는 멀티 부팅 메뉴는?

- ① Normal
- ② Logged
- ③ Step-by-step configuration
- ④ Command Prompt Only

39. 컴퓨터 시스템을 구성하고 있는 하드웨어 장치와 일반 사용자에게 실행되는 응용 프로그램의 중간에 위치하여 컴퓨터 시스템을 제어하고 관리하는 프로그램은?

- ① Operating System      ② Compiler
- ③ Loader                      ④ Interrupt

40. "Windows 98"에서 [제어판]의 기능과 관계 없는 것은?

- ① 새 하드웨어 추가      ② 암호 변경
- ③ 마우스 설정 변경      ④ 디스크 조각 모음

41. 도스(MS-DOS)에서 "ABC.DAT" 파일을 숨겨진 파일로 만드는 명령은?

- ① ATTRIB +H ABC.DAT      ② ATTRIB +R ABC.DAT
- ③ ATTRIB -H ABC.DAT      ④ ATTRIB -R ABC.DAT

42. UNIX 시스템에서 셸(Shell)에 대한 설명으로 옳은 것은?

- ① 프로세스 제어 및 프로세스간의 통신 시스템을 관리

② 사용자와 커널(Kernel)사이에서 중계자 역할을 해주는 명령어 해독기

③ 입·출력 및 기억장치 관리

④ 하드웨어를 관리하는 UNIX의 핵심 부분

43. "Windows 98"의 [보조 프로그램] 메뉴에 기본적으로 설치되어 있지 않은 것은?

- ① 메모장                      ② 계산기
- ③ 프린터                      ④ 시스템 도구

44. "Windows 98"에서 단축 아이콘에 대한 설명으로 옳지 않은 것은?

- ① 단축 아이콘의 확장자는 \*.DLL이다.
- ② 단축 아이콘을 삭제해도 해당 프로그램에는 아무 상관이 없다.
- ③ 단축 아이콘을 바탕화면에 만들어두면 해당 프로그램을 일일이 찾지 않고 바탕화면에서 직접 실행시킬 수 있어 편리하다.
- ④ 단축 아이콘 이름은 원래 파일명과 달라도 관계가 없다.

45. "Windows 98"의 탐색기 창에서 파일에 대한 작업 후 탐색기 창에 변경된 내용이 나타나지 않을 수도 있다. 탐색기를 다시 열지 않고 변경된 내용을 보려면?

- ① 보기 메뉴의 아이콘 정렬을 선택한다.
- ② 톱 + 톱을 누른다.
- ③ 톱 + 패를 누른다.
- ④ 보기 메뉴의 새로고침을 선택한다.

46. 도스(MS-DOS)에서 COPY 명령어의 기능이 아닌 것은?

- ① COPY CON 명령을 이용하여 새로운 텍스트 파일을 만드는 기능
- ② 두 개 이상의 파일을 하나로 묶어주는 기능
- ③ 파일이 바르게 작성되었는지 확인하는 기능
- ④ 파일을 지정한 곳에 복사하는 기능

47. UNIX에서 ls-l 명령을 사용한 결과이다. 이 파일의 그룹 사용자에게 허용되지 않는 것은?

```
-rwxr-x-wx 2 mm m 48 Feb 14 12:07 test
```

- ① 점검                      ② 읽기
- ③ 실행                      ④ 쓰기

48. Which of following is system call command to create a new process at UNIX?

- ① write                      ② open
- ③ exec                      ④ fork

49. Which of the following is correct answer about Batch Processing System?

- ① Data processing system which requires immediate process when the data generated like seat reservation for airplane or train.
- ② The method that process data collected until it become some quantity or for some period of thme at one time.
- ③ A terminal like device equipped with button, that enables the operator to communicate with computer.

- ④ The system which has many processors is to program dividing into more than two jobs concurrently under control processors.

50. 운영체제(OS)의 목적과 거리가 먼 것은?

- ① 성능의 향상                      ② 응답시간의 단축  
③ 단위 작업량의 소형화          ④ 신뢰성 향상

4과목 : 정보 통신 일반

51. PCS 통신에 대한 설명으로 적합하지 않은 것은?

- ① 개인 휴대 통신이라고 한다.  
② 서비스 지역은 옥내, 옥외 모두 가능하다.  
③ 이동중에만 통화가 가능하다.  
④ 접속 매체는 유선, 무선으로 되어 있다.

52. 데이터통신에서 변조와 복조를 수행하는 장비는?

- ① 브리지(Bridge)              ② 허브(Hub)  
③ 패드(Pad)                    ④ 모뎀(MODEM)

53. 데이터통신 방식의 에러 체크 방식으로서 우수 패리티 체크 방식은 1개 블록중에서 수평에 대한 1의 수를 어떻게 하고 있는가?

- ① 5개가 되도록 한다.    ② 짝수가 되도록 한다.  
③ 홀수가 되도록 한다.    ④ 0이 되도록 한다.

54. 우리 나라 이동전화 시스템인 CDMA 방식의 뜻은?

- ① 콤팩트 디스크 다중 접속 방식  
② 채널 분할 다중화 방식  
③ 캐리어 변·복조 방식  
④ 코드분할 다중 접속 방식

55. 회선망 구성에 있어서 10개의 스테이션(국)을 전부 망형 회선망으로 구성하려면 몇 회선이 필요한가?

- ① 45회선                      ② 65회선  
③ 25회선                      ④ 85회선

56. 가입자가 시간에 관계없이 특정한 프로그램을 선택하여 시청할 수 있으며, 마치 VCR을 자유로이 조작하듯 시청 도중에 플레이(재생), 되감기, 일시정지, 녹화 등이 가능한 뉴미디어 서비스를 무엇이라 하는가?

- ① HDTV                      ② MPEG  
③ CATV                      ④ VOD

57. 다음 중 정보(情報)의 개념과 의미와 관련이 먼 것은?

- ① 인포메이션(Information)    ② 패턴(Pattern)  
③ 인텔리전스(Intelligence)    ④ 데이터(Data)

58. 임의 접속 방식이 순서 접속 방식보다 가장 유리한 점은?

- ① 가격이 저렴해진다.  
② 접속 시간이 매우 짧아진다.  
③ 기억 용량을 크게할 수 있다.  
④ 정보가 기억된 위치에 따라서 접속 시간이 다르다.

59. 비동기식 전송의 특징이 아닌 것은?

- ① 보통 2,000[bps] 이하의 속도에서 이용된다.  
② 타이밍 신호가 Modem에서 공급된다.  
③ 직렬 펄스로 전송된다.  
④ 스타트, 스톱 비트가 동기를 유지한다.

60. 단말기간의 데이터 전달의 기본 5단계를 순서대로 열거한 것이다. 옳은 것은?

- ① 회선연결-링크단절-메시지전달-링크확립-회선단절  
② 링크확립-회선연결-메시지전달-회선단절-링크단절  
③ 링크확립-회선단절-메시지전달-회선연결-링크단절  
④ 회선연결-링크확립-메시지전달-링크단절-회선단절

전자문제집 CBT PC 버전 : [www.comcbt.com](http://www.comcbt.com)

전자문제집 CBT 모바일 버전 : [m.comcbt.com](http://m.comcbt.com)

기출문제 및 해설집 다운로드 : [www.comcbt.com/x](http://www.comcbt.com/x)

전자문제집 CBT란?

종이 문제집이 아닌 인터넷으로 문제를 풀고 자동으로 채점하며 모의고사, 오답 노트, 해설까지 제공하는 무료 기출문제 학습 프로그램으로 실제 시험에서 사용하는 OMR 형식의 CBT를 제공합니다.

PC 버전 및 모바일 버전 완벽 연동  
교사용/학생용 관리기능도 제공합니다.

오답 및 오탈자가 수정된 최신 자료와 해설은 전자문제집 CBT에서 확인하세요.

1	2	3	4	5	6	7	8	9	10
③	①	②	①	③	②	②	②	①	④
11	12	13	14	15	16	17	18	19	20
②	③	④	③	④	④	③	④	④	③
21	22	23	24	25	26	27	28	29	30
④	④	②	③	①	②	③	③	②	②
31	32	33	34	35	36	37	38	39	40
②	②	②	③	②	③	②	④	①	④
41	42	43	44	45	46	47	48	49	50
①	②	③	①	④	③	④	④	②	③
51	52	53	54	55	56	57	58	59	60
③	④	②	④	①	④	②	②	②	④