

1과목 : 조경일반

- 잔디밭, 일제림, 독립수 등의 경관에 나타나는 아름다움은?
 - 조화미
 - 단순미
 - 점층미
 - 대비미
- 차경(借景)이란?
 - 멀리 보이는 자연 풍경을 경관 구성 재료의 일부로 이용하는 것.
 - 삼림이나 하천 등의 경치를 잘 나타낸 것
 - 아름다운 경치를 정원내에 만든 것
 - 연못의 수면이나 잔디밭이 한눈에 보이지 않게 하는 것
- 대문에서 현관에 이르는 공간으로 명쾌하고 가장 밝은 공간이 되도록 할 곳은?
 - 앞뜰
 - 안뜰
 - 뒷뜰
 - 가운데 뜰
- 중국 정원 중 가장 오래된 수렵원은?
 - 상림원(上林苑)
 - 북해공원(北海公園)
 - 원유(苑有)
 - 승덕이궁(承德離宮)
- 조경설계시 동선계획에 포함되지 않는 것은?
 - 원로
 - 산책로
 - 주차장
 - 건축물
- 풍경식 조경양식의 특성과 가장 관계가 깊은 것은?
 - 기하학적인 선
 - 전정한 형상수(topiary)사용
 - 정형적인 터가르기
 - 자유로운 선
- 새로운 정원양식을 생기게 하는 것 중 자연적인 조건이 아닌 것은?
 - 기상
 - 역사
 - 암석
 - 지형
- 건축식 조경양식으로 대표되는 나라는?
 - 프랑스
 - 영국
 - 중국
 - 일본
- 제도를 하는 순서가 올바른 것은?

㉠ 축척을 정한다.
 ㉡ 도면의 윤곽을 정한다.
 ㉢ 도면의 위치를 정한다.
 ㉣ 제도를 한다.

 - (㉠) - (㉡) - (㉢) - (㉣)
 - (㉡) - (㉢) - (㉠) - (㉣)
 - (㉡) - (㉠) - (㉢) - (㉣)
 - (㉢) - (㉡) - (㉠) - (㉣)
- 옥상정원의 환경조건에 대한 설명이다. 틀린 것은?
 - 토양수분의 용량이 적다.

- 토양 온도의 변동 폭이 크다.
- 양분의 유실속도가 낮다.
- 바람의 피해를 받기 쉽다.

- 떼지어 나는 철새나 설경 또는 수면에 투영된 영상 등에서 느껴지는 경관은?
 - 초점경관
 - 관개경관
 - 세부경관
 - 일시경관
- 정원 양식 중 연대(年代)적으로 가장 늦게 발생한 정원 양식은?
 - 영국의 풍경식 정원양식
 - 프랑스의 평면기하학식 정원양식
 - 이탈리아의 노단건축의 정원양식
 - 독일의 근대건축식 정원양식
- 다음 중 일본의 축산고산수 정원에서 강조의 중심이 될 수 있는 성질이 가장 강한 것은?
 - 폭포와 바위돌
 - 왕모래
 - 정자
 - 잔디밭
- 고대 그리이스에 체육 훈련을 하는 자리로 만들어졌던 것은?
 - 페리스틸리움
 - 지스터스
 - 짐나지움
 - 보스코
- 다음 조경의 효과 중 틀린 것은?
 - 공기의 정화
 - 대기오염의 감소
 - 소음 차단
 - 수질오염의 증가

2과목 : 조경재료

- 줄기가 아름다우며 여름에 개화하여 꽃이 100여일 간다는 나무는?
 - 백합나무
 - 불두화
 - 배롱나무
 - 이팝나무
- 이산화황에 피해를 입기 쉬운 경우를 설명한 것이다. 잘못된 것은?
 - 공중습도가 낮을 때
 - 한 낮
 - 여름철
 - 오래된 잎
- 겨울 화단에 심을 수 있는 식물은?
 - 팬지
 - 매리골드
 - 다알리아
 - 꽃양배추
- 건조한 땅이나 습지에 모두 잘 견디는 수종은?
 - 향나무
 - 소나무
 - 계수나무
 - 광광나무
- 플라스틱 제품의 특성이 아닌 것은?
 - 비교적 산과 알칼리에 견디는 힘이 강하다.
 - 접착 시키기가 간단하다.
 - 저온에서도 파손이 안된다.
 - 60℃ 이상에서 연화된다.

21. 지름 20 - 30cm 의 돌이나 큰 돌을 깨서 만드는 경우도 있으며 주로 기초용으로 사용하는 것은 무슨 돌인가?

- ① 산석 ② 강석(하천석)
③ 잡석 ④ 판석

22. 겨울철 지상부의 잎이 말라 죽지 않는 지피식물은?

- ① 비비추 ② 맥문동
③ 옥잠화 ④ 들잔디

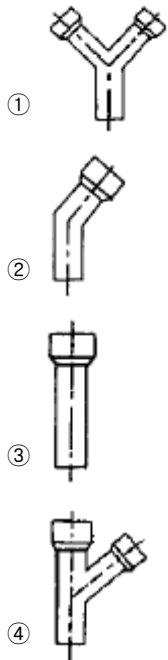
23. 감상하는 부분이 주로 줄기가 되는 나무는?

- ① 자작나무 ② 자귀나무
③ 수양버들 ④ 위성류

24. 우리나라 잔디에 대한 설명이 옳지 않은 것은?

- ① 밟는데 견디는 힘이 크다
② 그늘에서 잘 자란다.
③ 온도가 높아야 잘 자란다.
④ 지표를 덮는 힘이 크다

25. 다음 그림과 같은 토관 중 45° 곡관은?



26. 염분에 강한 수종으로 짝지어진 것은?

- ① 해송, 왕벚나무 ② 단풍나무, 가시나무
③ 비자나무, 사철나무 ④ 광나무, 목련

27. 비닐포, 비닐망 등은 어느 수지에 속하는가?

- ① 아크릴수지 ② 염화비닐수지
③ 폴리에틸렌수지 ④ 멜라민수지

28. 쌓기용 시멘트 벽돌의 표준형 규격은?

- ① 190 × 90 × 57mm ② 210 × 90 × 60mm
③ 190 × 90 × 60mm ④ 210 × 100 × 57mm

29. 목재의 구조에는 춘재와 추재가 있는데 추재를 바르게 설명한 것은?

- ① 세포는 막이 얇고 크다.
② 빛깔이 옅고 재질이 연하다.
③ 빛깔이 짙고 재질이 치밀하다.
④ 춘재 보다 자람의 폭이 넓다.

30. 다음 중 상록침엽수에 해당하는 나무는?

- ① 은행나무 ② 전나무
③ 메타세쿼이아 ④ 말채나무

31. 다음 중 산울타리 수종으로 적당하지 않은 수종은?

- ① 가이즈카향나무 ② 무궁화나무
③ 단풍나무 ④ 측백나무

32. 목질 재료의 장점이라고 볼 수 없는 것은?

- ① 재질이 부드럽고 촉감이 좋다.
② 가공이 쉽고 열전도율이 크다.
③ 색깔이나 무늬 등의 외관이 아름답다.
④ 비중이 작으면서 압축인장강도가 크다.

33. 다음 중 거푸집이나 철근을 묶는데 사용되는 것은?

- ① 경판 ② 양철판
③ 와이어 로드 ④ 철선

34. 석재 가공 순서별로 바르게 나열한 것은?

- ① 흑두기, 정다듬, 도두락 다듬, 잔다듬
② 정다듬, 흑두기, 잔다듬, 도두락 다듬
③ 흑두기, 도두락 다듬, 정다듬, 잔다듬
④ 정다듬, 잔다듬, 흑두기, 도두락 다듬

35. 가공하지 않은 천연석으로 지름이 10 - 20cm 정도의 계란형의 돌은?

- ① 모암 ② 원석
③ 호박돌 ④ 조약돌

3과목 : 조경 시공 및 관리

36. 수목의 위조 방지제는?

- ① 아토닉 ② 루톤
③ 그린너 ④ 하이포박스

37. 노목이나 쇠약해진 나무의 보호대책으로 가장 옳지 않은 것은?

- ① 말라죽은 가지는 밑동으로부터 잘라내어 불에 태워 버린다.
② 바람맞이에 서 있는 노목은 받침대를 세워 흔들리는 것을 막아준다.
③ 유기질거름 보다는 무기질거름만을 수시로 나무에 준다.
④ 나무 주위의 흙을 자주 갈아 얹어 공기유통과 빗물이 잘 스며들게 한다.

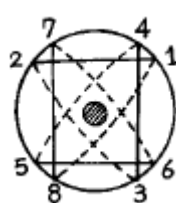
38. 다음 중 잡초방제용 제초제가 아닌 것은?

- ① 메프수화제(스미치온) ② 씨마네수화제(씨마진)
③ 알라유제(라쏘) ④ 파라코엑제(그라목손)

39. 병,해충의 화학적 방제 내용으로 옳지 못한 것은?

- ① 병,해충을 일찍 발견해야 한다.
 ② 되도록이면 발생 후에 약을 뿌려준다.
 ③ 발생하는 과정이나 습성을 미리 알아두어야 한다.
 ④ 약해에 주의 해야 한다.
40. 토공사에서 터파기의 양이 10 m², 되메우기의 양이 7 m² 일 때 잔토 처리량은 얼마인가?
 ① 2.3 m³ ② 3 m³
 ③ 4 m³ ④ 17 m³
41. 자연석 무너짐 쌓기의 설명으로 틀리는 것은?
 ① 기초가 될 밑돌은 약간 큰 돌을 땅속에 20-30cm정도 깊이로 묻히게 한다.
 ② 제일 윗부분에 놓이는 돌은 돌의 위부분이 모두 고저차가 크게 나도록 놓는다.
 ③ 돌과 돌이 맞물리는 곳에는 작은 돌을 끼워 넣지 않는다.
 ④ 돌을 쌓고 난 후 돌과 돌사이에 키가 작은 관목을 심는다.
42. 공사 현장의 공사관리 및 기술관리, 기타 공사업무 시행에 관한 모든 사항을 처리하여야 할 사람은 누구인가?
 ① 공사 발주자 ② 공사 현장대리인
 ③ 공사 현장감독관 ④ 공사 현장감리원
43. 철재(鐵材)로 만든 놀이시설에 녹이 슬어 다시 페인트 칠을 하려한다. 그 작업 순서가 잘 짝지어진 것은?
 ① 녹뎀기(샌드페이퍼등) → 연단(광명단)칠하기 → 에나멜 페인트 칠하기
 ② 녹뎀기(샌드페이퍼등) → 에나멜 페인트 칠하기 → 연단(광명단)칠하기
 ③ 녹뎀기(샌드페이퍼등) → 바니쉬 칠하기 → 연단(광명단)칠하기
 ④ 녹뎀기(샌드페이퍼등) → 연단(광명단)칠하기 → 바니쉬 칠하기
44. 다음 수목의 전정작업 요령에 관한 설명 중 틀린 것은?
 ① 전정작업은 하기전 나무의 수형을 살피 이루어질 가지의 배치를 염두에 둔다.
 ② 우선 나무의 정상부로 부터 주지의 전정을 실시한다.
 ③ 주지의 전정은 주간에 대해서 사방으로 고르게 굵은 가지를 배치하는 동시에 상하(上下)로도 적당한 간격으로 자리잡도록 한다.
 ④ 상부는 가볍게, 하부는 강하게 한다.
45. 소나무의 순따기에 관한 설명 중 바르지 못한 것은?
 ① 해마다 5-6월경 새순이 6-9cm 자라난 무렵 실시한다.
 ② 손 끝으로 따주어야 하고, 가을까지 끝내면 된다.
 ③ 노목이나 약해보이는 나무는 다소 빨리 실시한다.
 ④ 순따기를 한 후에는 토양이 과습하지 않아야 한다.
46. 배롱나무, 장미 등과 같은 내한성이 약한 나무의 지상부를 보호하기 위하여 쓰이는 월동 방법으로 가장 적합한 것은?
 ① 흙묻기 ② 새끼감기
 ③ 연기씌우기 ④ 짚싸기
47. 디딤돌 시공시 돌의 표면이 지면에 어떻게 놓여야 효과적인

가?

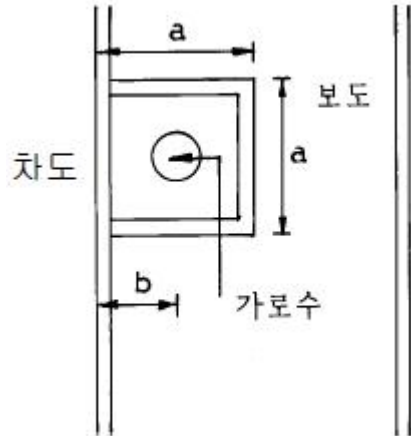
- ① 지면에 수평이 되게
 ② 지면보다 약간 낮게
 ③ 지면보다 약 3 - 5cm 높게
 ④ 지면보다 약 3 - 5cm 낮게
48. 표면 배수시 빗물받이는 몇 m 마다 설치하는가?
 ① 1 - 10 m ② 20 - 30 m
 ③ 40 - 50 m ④ 60 - 70 m
49. 그림과 같은 뿌리분 감기 요령은 어떤 방법에 의한 것인가?
- 
- ① 4줄 한번감기 ② 4줄 세번감기
 ③ 3줄 두번감기 ④ 돌려감기
50. 40 m²의 면적에 팬지를 20 cm x 20 cm 간격으로 심고자 한다. 필요한 팬지묘의 그루수는?
 ① 100그루 ② 200그루
 ③ 400그루 ④ 1,000그루
51. 조경공사의 일반적인 순서를 바르게 나타낸 것은?
 ① 부지지반조성 → 조경시설물설치 → 지하매설물설치 → 수목식재
 ② 부지지반조성 → 지하매설물설치 → 수목식재 → 조경시설물설치
 ③ 부지지반조성 → 수목식재 → 지하매설물설치 → 조경시설물설치
 ④ 부지지반조성 → 지하매설물설치 → 조경시설물설치 → 수목식재
52. 잔디에 관한 내용 중 틀린 것은?
 ① 잔디는 생육온도에 따라 난지형 잔디와 한지형 잔디로 구분된다.
 ② 잔디의 번식방법에는 종자파종과 영양번식이 있다.
 ③ 한국잔디는 일반적으로 종자번식이 잘 되기 때문에 건설 현장에서 종자파종으로 잔디밭을 조성한다.
 ④ 종자파종은 땃장심기에 비하여 균일하고 치밀한 잔디면을 만들 수 있다.
53. 조경 조명시설을 할 때 정원, 공원의 조도는 얼마로 하는가?
 ① 0.5 - 1.0 룩스 ② 1.5 - 3.0 룩스
 ③ 20 - 50 룩스 ④ 100 - 200 룩스
54. 큰 돌을 운반하거나 얹힐 때 주로 쓰이는 기구는?
 ① 예불기 ② 스크레이퍼
 ③ 체인 블럭 ④ 로울러
55. 수목의 이식시 조개분으로 분뜨기 했을 때 분의 깊이는 근원직경의 몇 배가 좋은가?
 ① 2배 ② 3배

- ③ 4배 ④ 6배

56. 공사원가계산 체계에서 이윤 산정시 고려하는 내용이 아닌 것은?

- ① 재료비 ② 노무비
③ 경비 ④ 일반관리비

57. 다음 가로수의 식재 위치에 따른 식재구덩이의 크기 및 보차경계선으로 부터의 거리를 바르게 제시한 것은?



- ① $a = 0.8\text{m}$ 이상, $b = 0.65\text{m}$
② $a = 1\text{m}$ 이상, $b = 0.65\text{m}$
③ $a = 0.8\text{m}$ 이상, $b = 0.35\text{m}$
④ $a = 1\text{m}$ 이상, $b = 0.35\text{m}$

58. 조경 공사 시공의 특징을 바르게 설명한 것은?

- ① 각종 자연재료만을 사용하므로 주변에서 조달하기 위해 기계 장비 투입이 잦은 편이다.
② 어느 공사보다도 많은 공사의 종류를 가지고 있지만 규모가 작아 기계 장비의 투입이 곤란하다.
③ 공사의 규모가 크고, 기계 장비의 투입이 많으므로 인력 사용은 적은 편이다.
④ 기계 장비의 투입이 유리하여 인력에 의존하는 경우가 적은 편이다.

59. 비탈면 경사의 표시에서 1 : 2.5 에서 2.5는 무엇을 뜻하는가?

- ① 수직고 ② 수평거리
③ 경사면의 길이 ④ 안식각

60. 조경 수목의 연간 관리 작업 계획표를 작성하려고 한다. 작업 내용에 포함되는 것이 아닌 것은?

- ① 병·해충 방제 ② 시비
③ 땃밥 주기 ④ 수관 손질

전자문제집 CBT PC 버전 : www.comcbt.com

전자문제집 CBT 모바일 버전 : m.comcbt.com

기출문제 및 해설집 다운로드 : www.comcbt.com/x

전자문제집 CBT란?

종이 문제집이 아닌 인터넷으로 문제를 풀고 자동으로 채점하며 모의고사, 오답 노트, 해설까지 제공하는 무료 기출문제 학습 프로그램으로 실제 시험에서 사용하는 OMR 형식의 CBT를 제공합니다.

PC 버전 및 모바일 버전 완벽 연동
교사용/학생용 관리기능도 제공합니다.

오답 및 오탈자가 수정된 최신 자료와 해설은 전자문제집 CBT에서 확인하세요.

1	2	3	4	5	6	7	8	9	10
②	①	①	①	④	④	②	①	①	③
11	12	13	14	15	16	17	18	19	20
④	④	①	③	④	③	①	④	④	③
21	22	23	24	25	26	27	28	29	30
③	②	①	②	②	③	②	①	③	②
31	32	33	34	35	36	37	38	39	40
③	②	④	①	④	③	③	①	②	②
41	42	43	44	45	46	47	48	49	50
②	②	①	④	②	④	③	②	①	④
51	52	53	54	55	56	57	58	59	60
④	③	①	③	③	①	②	②	②	③