

1과목 : 조경사

1. 일본의 고산수정원은 어떤 사상에 의해 조성되었는가?

- ① 불교 선종의 영향으로 정숙하게 도를 닦는 목적으로 조성
- ② 불교 선종의 영향으로 위락이나 산책을 위한 실용적인 목적으로 조성
- ③ 불교 정토종의 정숙하게 도를 닦아 극락 정토세계를 회구하는 목적으로 조성
- ④ 신선사상의 목적으로 정숙하게 관조하는 목적으로 조성

2. 고려의 치세 475년을 통해 조경이 가장 활발하게 행해졌던 시대는 다음 중 어느 왕 때인가?

- ① 11대 문종 ② 18대 의종
- ③ 23대 고종 ④ 25대 충렬왕

3. 다음 Peristylum에 관한 설명 중 틀린 것은?

- ① 장방형의 야트막한 impluvium이 설치
- ② 포장되지 않은 주정의 역할
- ③ 넓게 보이도록 하기 위하여 화훼류, 조각품, 분천 따위로 정형적 구성
- ④ 주랑식 중정

4. 불을 전하는 사물 중 오행원리에 입각해 불을 다루는 부역에 걸쳐두어 화재를 막고자 한 것은?

- ① 법고 ② 운판
- ③ 목어 ④ 범종

5. 연못의 형태가 잘못 연결된 것은?

- ① 경회루 - 방지방도 ② 창덕궁 부용지 - 방지원도
- ③ 다산초당 - 방지원도 ④ 선교장 - 방지원도

6. 19세기 도시의 공공공원을 만들기 위한 공원가치로서 적합하지 않은 것은?

- ① 깨끗한 공기와 휴식공간의 제공으로 도시 주민의 건강 증진
- ② 공원이 주는 자연이 인간의 윤리에 대한 영감의 원천
- ③ 확장되는 산업도시로의 개발 억제
- ④ 도시환경 개선으로 생산성 증가에 의한 경제적인 관심

7. 다음의 별서 가운데 연못을 조성하면서 인위적인 성을 여러 곳에 조성한 곳은?

- ① 양산 소한정 일원 ② 영양 서석지 일원
- ③ 예천 초간정 일원 ④ 보길도세연지일원

8. 일본정원 중 서로 연결이 잘못된 것은?

- ① 계리궁(가쓰라 이궁) - 침전조정원양식
- ② 모월사(모오에쓰지) - 정토정원양식
- ③ 불심암 - 다정원양식
- ④ 서천사 - 선종정원양식

9. Amenophis 3세 때에 종사한 신하의 묘(분묘)벽화에서 추정할 수 있는 고대 이집트 조경의 목적으로 가장 적합한 것은?

- ① 미, 향락, 종교의식 ② 생산, 오락, 정원
- ③ 운동, 관수, 오락 ④ 소일, 운동, 산책

10. 정원의 조영시기가 오래된 것부터 순서대로 나열된 것은?

- ① 피에졸레→마다마→에모→보르뷔콩트
- ② 마다마→피에졸레→카스텔로→로톤다
- ③ 마다마→피에졸레→로톤다→보르뷔콩트
- ④ 란테→마다마→로톤다→베르사유궁전

11. 시카고 박람회 미친 영향은?

- ① 도시계획의 발달 기틀을 마련하였다.
- ② 도시 정화 운동이 일어나 수로를 정비하였다.
- ③ 1794년 영국에 아메리칸 아카데미를 설립하였다.
- ④ 건축, 조경 각 분야별 독립성이 부여 되었다.

12. 중국의 문헌 중에서 거주에 관한 일체를 취급하고 있는 것으로 실로, 화목, 수석, 식어 등 12부로 되어 있으며 특히 화목의 배치와 수경시설의 조성법 등이 자세히 기록이 되어 있는 것은?

- ① 문진향의 장물지 ② 양현지의 낙양가람기
- ③ 계성의 원야 ④ 이두의 양주화방록

13. 고려 1146~1170년 때는 많은 조원을 조성하였는데 괴석으로 석가산을 조성한 기록이 있다. 이 석가산이 있던 고려 왕궁의 명원은?

- ① 안학궁 후원 ② 반월성 동원
- ③ 수창궁 북원 ④ 경복궁 북원

14. 프레드릭 로 옴스테드와 칼버트 보우가 제안한 미국 뉴욕의 센트럴파크 설계 당선안은?

- ① Greensward ② Garden Cities of Tomorrow
- ③ Cities in Evolution ④ Green Fingers

15. 각국은 그 나라마다 독특한 정원양식을 갖고 있다. 무굴인도의 정원양식은 다음 중 어디에 속하는가?

- ① 동서양의 절충식 ② 정형식
- ③ 풍경식 ④ 종교적 바탕의 사실주의

16. 보르 비 콩트정원에 대한 설명 중 옳지 않은 것은?

- ① 건축이 조경에 종속적인 관계를 갖고 있으며, 중심선에 대칭적인 구성이다.
- ② 루이 14세의 명령으로 르노트르가 설계하였다.
- ③ 대규모의 단순한 수로와 화려한 자수 화단으로 구성되었다.
- ④ 성관에 부속된 정원으로서 총림으로 둘러 싸였다.

17. 영국인 Brown 이 설계한 우리나라 최초의 공원은?

- ① 파고다공원 ② 장충단공원
- ③ 남산공원 ④ 삼청공원

18. 18세기 영국의 정원과 17세기 프랑스의 정원을 비교한 설명 중 옳지 않은 것은?(단, 전자는 영국의 정원을, 후자는 프랑스의 정원을 의미한다.)

- ① 전자는 자연주의 사상을, 후자는 절대주의를 표현했다.
- ② 전자는 지형이 완만한 구릉을 그대로, 후자는 대지를 평탄하게 처리했다.
- ③ 전자는 수목을 전정하지 않고 곡선을 사용, 후자는 엄격한 기하학적 선을 사용했다.
- ④ 전자는 기후조건으로 화단이 발달치 못했고, 후자는 소로 주변에 경재 화단을 많이 사용했다.

19. 다음은 르네상스 시대에 만들어진 이탈리아의 에스테장과 란테장의 정원에서 찾을 수 있는 공통적인 특징을 설명한 것이다. 잘못된 것은?

- ① 16세기말에 피렌체에 만들어진 노단식 별장 정원이다.
- ② 제 1노단에는 분수와 화단정원이 만들어 졌다.
- ③ 평면적인 특징은 정형적인 대칭형기법이다.
- ④ 수경시설로는 캐스케이드와 장식분수가 이채롭다.

20. 중국의 원림에서 볼 수 있는 창 중 방의 장식용으로 주로 사용된 창은?

- ① 화창 ② 루창
- ③ 공창 ④ 동창

2과목 : 조경계획

21. 우리나라에서 환경영향평가 대상사업을 수립, 시행 할 때 미리 그 사업이 환경에 미칠 영향을 평가, 검토하여 친환경적이고 지속 가능한 개발이 되도록 함으로써 쾌적하고 안전한 국민생활을 도모할 목적으로 만든 법은?

- ① 자연공원법 ② 환경정책기본법
- ③ 환경영향평가법 ④ 환경보전법

22. 개인적 공간의 정의와 가장 거리가 먼 것은?

- ① 타인이 침범할 수 없는 인체를 둘러싸고 있는 공간이다.
- ② 개인을 둘러싸고 있는 보이지 않는 경계를 지닌 공간이다.
- ③ 인체의 이동과는 무관한 장소 중심적인 사적공간이다.
- ④ 개인적 공간의 규모는 사람에 따라서 또한 상황에 따라서 변화한다.

23. 주차방식에 관한 설명으로 틀린 것은?

- ① 평행주차는 주차 및 출입폭이 최소이므로 교통량이 많은 곳에 좋다.
- ② 직각주차는 도로폭이 넓은 곳이나 통과 교통이 없는 노외지역에 좋다.
- ③ 60도 주차는 45도 주차보다 대당 소요면적이 넓다.
- ④ 45도 주차는 직각 주차보다 토지이용도가 낮으나 차량 진출입이 용이하다.

24. 공장조경의 식재계획으로 틀린 것은?

- ① 공장경관을 창출하는 종합적인 식재방식을 도입한다.
- ② 수종 선정에 있어서 경관성의 원칙을 최우선으로 한다.
- ③ 녹화용 수목은 이식이 용이한 수목을 선정한다.
- ④ 식재방법은 공장의 운영관리적 측면을 배려한다.

25. 정밀토양도에서의 분류 중 같은 토양통 내에서 같은 토성을 갖는 토양을 말하며, 명명은 토양통 및 토성을 합하여 예를 들어 “예천 사양토”와 같이 불리는 것은?

- ① 토양계 ② 토양구
- ③ 토양상 ④ 토양군

26. 주택정원에서 바깥의 공적인 분위기에서 주택이라는 사적인 분위기로 들어오는 전이공간으로 주택의 첫인상을 주는 역할을 하는 공간은?

- ① 전정 ② 주정
- ③ 후정 ④ 작업정

27. 자연공원법상 국립공원위원회에 한해서만 심의할 수 있는 사항은?

- ① 자연공원의 지정, 폐지 및 구역변경에 관한 사항
- ② 공원 기본계획의 수립에 관한 사항
- ③ 공원계획의 결정, 변경에 관한 사항
- ④ 자연공원의 환경에 중대한 영향을 미치는 사업에 관한 사항

28. <보기>에서 도시공원 및 녹지 등에 관한 법률상 녹지활용계약의 대상이 되는 토지의 요건에 해당되는 것을 모두 고른 것은?

- ㉠ 300제곱미터 이상의 면적인 단일토지일 것
- ㉡ 녹지가 부족한 도시 지역안에 임상이 양호한 토지 및 녹지의 보존 필요성은 높으나 훼손의 우려가 큰 토지 등 녹지 활용 계약의 체결 효과가 높은 토지를 중심으로 선정된 토지일 것
- ㉢ 사용 또는 수익을 목적으로 하는 권리가 설정되어 있지 아니한 토지일 것

- ① ㉠ ② ㉠, ㉡
- ③ ㉡, ㉢ ④ ㉠, ㉡, ㉢

29. 각각의 운동시설 계획시 고려할 사항으로 부적합한 것은?

- ① 농구코트의 장축 방위는 남-북 축을 기준으로 하고, 가까이 건축물이 있는 경우에는 사이드라인을 건축물과 직각 축은 평행하게 배치 계획한다.
- ② 배구장의 코트는 장축을 남-북으로 설치하고, 주풍방향에 수목 등의 방풍시설을 계획한다.
- ③ 야구장의 방위는 내, 외야수가 오후에 태양을 등지고 경기할 수 있도록 홈플레이트를 서쪽과 남동쪽사이에 자리잡게 계획한다.
- ④ 테니스 코트 장축의 방위는 정남-북을 기준으로 동서 5~15도 편차 내의 범위로 하며, 가능하면 코트의 장축 방향과 주 풍향의 방향이 일치하도록 계획한다.

30. 이용 후 평가를 시행함에 있어, 프리드만이 주로 옥외공간을 대상으로 한 설계 평가시 분석한 관련 사항들 중 연관성이 없는 사항은?

- ① 관찰자 분석 ② 설계과정 분석
- ③ 주변 환경 분석 ④ 물리, 사회적 분석

31. 다음 ()안에 적합한 용어를 순서대로 나열한 것은?

주거단지에서는 보행자 보호를 우선으로 고려하는 녹지를 단지 중앙에 확보하는 (A)의 녹지체계가 바람직할 것이며, 도시 전체로 볼 때에는 중심부에 고밀도의 토지이용을 수용해야 하므로 (B)이 적합하다고 볼 수 있다.

- ① A : 대상형, B : 환상형
- ② A : 방사형, B : 뿔기형
- ③ A : 집중형, B : 분산형
- ④ A : 격자형, B : 원호형

32. 관광지에 내방 할 가능성을 지닌 사람들이 거주하는 범위로써 1차 시장이라고도 하는 관광권은?

- ① 유치권 ② 행동권
③ 보완권 ④ 경합권

33. 국토의 계획 및 이용에 관한 법률상의 용도지구 종류 중 문화재 및 중요시설물의 보호와 보존을 위하여 필요한 때 지정하는 지구의 명칭은?

- ① 보존지구 ② 경관지구
③ 시설보호지구 ④ 미관지구

34. 조경학의 정의 중 가장 현대적 개념에 가까운 것은?

- ① 조경은 인간의 이용과 즐거움을 위하여 토지를 다루는 기술이다.
② 조경은 미적 혹은 긍정적 효과를 얻기 위하여 경관, 가로, 건물 등을 조성 또는 개량하는 기술이다.
③ 자원보존과 관리를 고려하면서 문화적, 과학적 지식을 활용하여 유용하고 쾌적한 환경을 조성하기 위해, 국토를 계획, 설계, 관리하는 기술이다.
④ 토지를 미적, 경제적으로 조성하는데 필요한 기술과 예술이 종합된 실천과학이다.

35. 어느 주택 단지의 규모가 200000미터제곱이고, 주거용 건물의 바닥 면적이 40000미터제곱, 평균 층수가 8층일 때 이 주택단지의 용적률은?

- ① 120% ② 140%
③ 160% ④ 250%

36. 흙은 4종류의 대인거리를 구분하였는데, 이 구분 중 주로 업무상의 대화에서 유지되는 거리인 사회적 거리의 범위(ft)로 가장 적합한 것은?

- ① 1.5~4 ② 4~12
③ 12~18 ④ 18~24

37. 동시 수용력을 구함에 있어, 시설과잉을 방지하며, 경영의 효율화를 기하기 위하여 사용되는 개념은?

- ① 최대일을 ② 서비스율
③ 회전율 ④ 동시체제율

38. 조경가의 일반적 역할(또는 업무)과 가장 거리가 먼 것은?

- ① 조경계획 및 평가 ② 조림계획
③ 조경설계 ④ 단지계획

39. 도시공원 및 녹지 등에 관한 법률상 도시의 자연적 환경을 보전하거나 이를 개선하고 이미 자연이 훼손된 지역을 복원 개선함으로써 도시경관을 향상시키기 위하여 설치하는 녹지로 가장 적합한 것은?

- ① 시설녹지 ② 경관녹지
③ 완충녹지 ④ 보호녹지

40. 어느 도시공원 피크닉장의 연간 이용자가 500000명, 최대 일률이 0.03(3계절형), 시설이용률 30% 회전률(시간집중률) 1/20이며, 1인당 소요면적이 녹지포함 10미터제곱이라고 할 때 이 피크닉장의 총 면적(미터제곱)은?

- ① 9000 ② 22500
③ 45000 ④ 90000

3과목 : 조경설계

41. 환경 자극-반응과정에 대한 설명 중 잘못된 것은?

- ① 일반적으로 지각과 인지는 연속된 하나의 과정으로 이해되어 진다.
② 인지는 개인의 환경에 관한 지식이 증가되거나 수정되어지는 과정이라고도 볼 수 있다.
③ 지각은 넓은 의미에 인지의 한 부분적 과정이라고도 할 수 있다.
④ 지각은 환경적 사물을 받아들이는 과정을 강조하고 있고 인지는 감지과정을 강조하는 것이 보통이다.

42. 다음 중 만셀색체계의 색상환을 구성하는 5가지 주요 색상은 어느 것인가?

- ① 빨강, 노랑, 초록, 파랑, 보라
② 주황, 보라, 노랑, 자주, 연두
③ 흰색, 빨강, 검정, 파랑, 노랑
④ 보라, 초록, 파랑, 연두, 흰색

43. 다음 중 아치에 대한 설명으로 부적합한 것은?

- ① 동, 서양에서 공통적으로 사용한 구조물이다.
② 구조적으로 압축력을 인장력으로 전환하여 지반에 전달하는 구조이다.
③ 아치를 이용하면 기둥과 인방구조에서 공간이 짧은 단점을 극복할 수 있다.
④ 아치의 기술은 B.C 2세기경 로마인에 의해 크게 발전하였다.

44. 음수전은 일반적으로 성인용과 아동용으로 구분하는데, 다음 중 아동용 음수전의 높이로 가장 적합한 것은? (단, 수도꼭지가 위로 향하여 물이 위로 솟게 하는 경우)

- ① 25~35cm ② 35~45cm
③ 45~60cm ④ 60~75cm

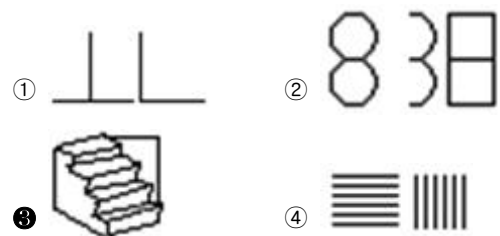
45. 린치가 연구한 도시의 이미지의 개념과 가장 거리가 먼 것은?

- ① 식별성 ② 선호도
③ 가시성 ④ 길 찾기

46. 1급 공인 수영 경기장의 내부시설 규칙 중 수심으로 가장 적합한 것은?

- ① 0.5~0.9 m ② 1.0~1.4 m
③ 1.5~1.8 m ④ 1.8~2.0 m

47. 다음 착시의 그림들 중 반전실체착시에 해당되는 것은?



48. 다음 중 조경공간의 휴게시설물의 설명으로 틀린 것은?

- ① 그늘시령(퍼걸러)는 조형성이 뛰어난 것을 시각적으로 넓게 조망할 수 있는 곳이나 통경선이 끝나는 곳에 초점요소로서 배치할 수 있다.
② 그늘막(셀터)는 처마 높이를 2.5~3m를 기준으로 설계한다.
③ 의자는 휴지통과의 이격거리 0.9m 정도 공간을 확보한

다.

- ① 앗음벽은 긴 휴식에 적합한 재질과 마감방법으로 설계하며, 앗음벽의 높이는 24~35cm를 원칙으로 한다.

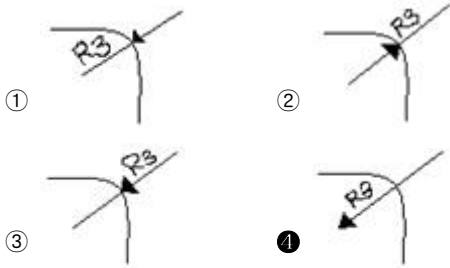
49. 다음 중 Litton이 말한 경관의 우세요소에 속하지 않는 것은?

- ① 형태 ② 색채
③ 축 ④ 질감

50. 설계과정에서 기본구상이 이루어진 다음 구체적인 세부설계에 도달하는데 이때 현실의 제약조건 때문에 기본구상과 계획이 또 다시 재검토 되고 수정되면서 원래의 구상이 점차로 구체화되는 과정을 무엇이라고 하는가?

- ① 구상계획 ② 실시계획
③ 계획의 평가 ④ 설계에서의 환류 (Feed-back)

51. 도면에 원호의 반지름을 나타내는 경우 치수선의 표현이 부적합한 것은?



52. 도면작성에 사용되는 축척에 대한 설명으로 틀린 것은?

- ① 동일 도면안에서 다른 축척으로 그린 그림이 섞여 있을 때는 각 그림마다 축척을 기입한다.
② 그림의 형태가 치수와 정확히 비례하지 않을 때는 N.S.O라고 표시한다.
③ 축척 1/10로 나타낸 면적은 1/20로 나타낸 면적의 2배이다.
④ 배치도 등에서 축척이 적어 실감나지 않을 때 Bar Scale을 사용한다.

53. 경관계획을 위한 모의조작기법에 포함되지 않는 것은?

- ① 계획평면분석 ② 컴퓨터그래픽
③ 사진수정 ④ 모형제작

54. 경관 구성에 있어서 틀짜기(enframement)의 설명으로 적당하지 않은 것은?

- ① 통상 초점이 있는 경관을 더욱 강조해 준다.
② 관찰자의 시선을 틀 속으로 집중하게 한다.
③ 근경을 제거함으로써 더욱 큰 효과를 갖는다.
④ 그림의 틀과 같은 효과를 갖는다.

55. 사설수목장림의 설치 기준에 관한 설명으로 틀린 것은? (단, 장사 등에 관한 법률 시행령을 기준으로 한다.)

- ① 개인 또는 가족수목장림은 1개소만 조성할 수 있다.
② 개인 또는 가족수목장림의 면적은 100제곱미터 미만이어야 한다.
③ 개인 또는 가족수목장림의 표지는 수목 1그루당 2개까지만 설치할 수 있다.
④ 개인 또는 가족수목장림의 표지의 면적은 150제곱센티미터 이하여야 한다.

56. 다음 중 경관 측정방법이 아닌 것은?

- ① 시뮬레이션기법 ② 리커트척도
③ 쌍체비교법 ④ 형용사목록법

57. 다음 선은 어떤 용도로 사용하는 것인가? (단, 선은 가는 실선으로 한국산업규격을 기준으로 한다.)



- ① 대상물의 일부를 떼어낸 경계를 표시하는 선
② 도형내의 절단면을 90도 회전시켜 표시하는 선
③ 도형의 특정한 부분을 다른 부분과 구별하는 선
④ 위치 결정의 근거임을 나타내는 선

58. 야외공연장 설계시 고려해야 할 사항으로 틀린 것은?

- ① 객석에서의 부각은 30도 이하가 바람직하며 최대 45도까지 허용한다.
② 객석의 전후영역은 표정이나 세밀한 몸짓을 이상적으로 감상할 수 있는 생리적 한계인 15m 이내로 한다.
③ 평면적으로 무대가 보이는 각도(객석의 좌우영역)는 104~108도 이내로 설정한다.
④ 이용자의 집, 분산이 용이한 곳에 배치하며, 공연설비 및 기구 운반을 위해 비상차량 서비스동선에 연결한다.

59. 팅이나 레코드판과 같은 회전원판을 일정 면적비의 부채꼴로 나누어 칠해 회전시키면, 표면의 색들은 혼색되어 하나의 새로운 색이 보이게 되며, 이 색은 밝기와 색에 있어서 원래 각 색지각의 평균값으로 나타난다. 이 혼색방법은?

- ① 색광혼색 ② 감법혼색
③ 중간혼색 ④ 병치가법혼색

60. 다음 저드가 유형화한 색채조화의 원리 중 <보기>의 설명이 가리키는 것은?

이는 균등하게 구분된 색공간에 기초를 둔 오스트발트나 문.스펜서의 조화론에 근거한 것으로, 색공간 내부의 규칙적인 선이나 원 위에서 선정된 어떠한 색도 조화한다는 원리이다. 이는 색채 조화의 가장 기본으로 정착된 원리의 하나이다.

- ① 질서의 원리 ② 명료의 원리
③ 친근성의 원리 ④ 유사성의 원리

4과목 : 조경식재

61. 들잔디(Zoysia japonica) 파종시 고려할 사항 중 틀린 것은?

- ① 파종은 3~4월경에 한다.
② 파종 후 롤러로 가볍게 진압한 후 충분히 젖도록 관수한다.
③ 파종지는 20cm 이상 경운하여 롤러로 가볍게 다진 후 파종한다.
④ 씨드벨트(seed belt)로 파종할 때에는 정지된 지면에 종자가 닿도록 벨트를 깔고 충분히 관수 한 다음, 고운 흙을 1mm 내외 배토하고 다시 관수 한 후 폴리에틸렌 필름을 덮어준다.

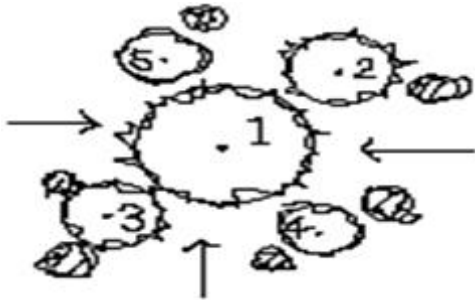
62. 차광을 위한 고속도로의 중앙분리대 식재에 알맞은 수고cm는? (단, 승용차대 승용차의 경우를 예로 한다.)

- ① 100 ② 150
③ 200 ④ 250

63. 다음 중 목본성 식물이 아닌 것은?

- ① *Evodia daniellii* Hemsl.
② *Paeonia lactiflora* Pall.
③ *Hamamelis japonica* Siebold & Zucc.
④ *Magnolia stellata* Maxim.

64. 다음은 자연풍경식 배식도면이다. 주목 1이 소나무일 경우에 부목 2, 부목 3으로 가장 적합한 수종은? (단, 화살표방향은 배식을 바라보는 방향이다.)



- ① *Magnolia denudata* Desr.
② *Liriodendron tulipifera* L.
③ *Pinus densiflora* Siebold & Zucc.
④ *Chaenomeles sinensis* Koehne

65. 일조가 부족한 지역에 산울타리를 조성하고자 할 때 가장 적합한 수종은?

- ① *Torreya nucifera* Siebold & Zucc.
② *Poncirus trifoliata* Raf.
③ *Pyracantha angustifolia* C.K.Schneid.
④ *Chaenomeles speciosa* Nakai

66. 고속도로에서 명암순응식재를 할 때 옳지 않은 것은?

- ① 터널 입구에 그늘을 만든다.
② 운전자의 시력 장애를 방지한다.
③ 경관의 단조로움을 피하기 위하여 명암을 교차해서 식재한다.
④ 가급적 교목성 수종을 많이 심어준다.

67. 식재로부터 얻을 수 있는 기능을 건축적, 공학적, 미적, 기상학적으로 구분하였다. 다음 중 건축적 이용 목적의 식재 기능과 관계가 먼 것은?

- ① 사생활의 보호 ② 차폐와 은폐
③ 공간 분할 ④ 섬광 조절

68. 캔터키블루그래스(Kentucky bluegrass)가 가장 잘 자라는 pH는?

- ① 3.5~4.2 ② 4.2~5.2
③ 5.2~6.0 ④ 6.0~7.8

69. 소나무군집에서 모든 종의 개체수의 총합은 250개체이고 그 중 소나무의 개체수는 150개체이다. 소나무의 상대밀도(%)

는?

- ① 16.6 ② 37.5
③ 60 ④ 90

70. 암그루와 수그루가 따로 따로 존재하지 않는 것은?

- ① *Ilex serrata* Thunb.
② *Lindera erythrocarpa* Makino
③ *Taxus cuspidata* Siebold & Zucc.
④ *Cornus kousa* F. Buerger ex Miquel

71. 초원과 같이 거의 균질한 식생이 광대한 면적에 걸쳐 이루어진 경우에 적용하기 가장 좋은 표본추출법은?

- ① 전형표본추출법 ② 무작위추출법
③ 계통추출법 ④ 대상추출법

72. 야생동물 이동통로 설치시 고려할 사항이 아닌 것은?

- ① 주변 생태계와 유사한 식물을 식재하거나 주변지형을 고려한 설치로 주변 서식지 특성과 조화를 이루도록 한다.
② 뚜렷한 보호 대상종이 존재하는 경우, 특정종을 위한 소규모의 이동통로를 여러 곳에 만드는 것보다 전체종을 대상으로 대규모 이동통로를 만드는 것이 바람직하다.
③ 차량에 의한 동물피해를 최소화하기 위한 수단으로써 과속방지턱, 노면처리, 동물 출현 표지판 등의 보조시설을 설치할 수 있다.
④ 인접도로에서 발생하는 소음 및 진동, 자동차 혹은 기타 건물의 불빛 등의 외부간섭을 차단하기 위해 통로를 은폐하는 것이 바람직하다.

73. 다음 중 정형식재의 기본 패턴이 아닌 것은?

- ① 대식 ② 열식
③ 모아심기 ④ 집단식재

74. 방음용 식재를 할 때 도로에 따라 설치되는 식수대와 가옥 간의 이상적인 최소 거리는 몇 m 인가?

- ① 10 ② 30
③ 50 ④ 70

75. 다음 중 꽃의 색깔이 나머지와 다른 한 수종은?

- ① *Cornus officinalis* Siebold & Zucc.
② *Corylopsis gotoana* var. *coreana* T.Yamz.
③ *Prunus tomentosa* Thunb.
④ *Lindera obtusiloba* Blume var. *obtusiloba*

76. 방화식재용 수목으로서 아황산가스와 배기가스에 가장 약한 것은?

- ① *Camellia japonica* L.
② *Juniperus chinensis* Kaizuka
③ *Euonymus japonicus* Thunb.
④ *Prunus yedoensis* Matsum

77. 생태적 천이단계에서 성숙단계의 설명으로 틀린 것은?

- ① 총생산량/군집호흡량은 1에 가깝다.
② 순군집생산량(수량량)이 높다.
③ 먹이연쇄는 잔재연쇄가 우점하고 그물눈 모양이 된다.
④ 생물과 환경 간의 영양물 교환 속도는 느리다.

78. 여러 개의 경관요소 또는 생태계로 이루어지는 수평적인 관계를 연구하는 경관생태학의 3가지 일반원칙과 가장 관계가 먼 것은?

- ① 구조 ② 기능
③ 변화 ④ 소멸

79. 식물 군락을 성립시키는 외적 환경요인과 관계없는 것은?

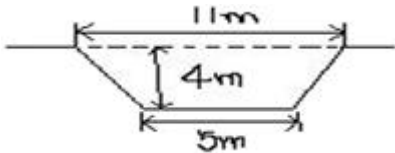
- ① 기후 요인 ② 유전적 요인
③ 토양 요인 ④ 생물적 요인

80. 정형식 식재에 관한 설명 중 옳지 않은 것은?

- ① 경관구성이 자유롭다.
② 축의 교점에 분수, 연못, 조각, 정형수 등을 놓아 강조한다.
③ 1축, 1점이 설정되면 식재는 축 또는 점에 대하여 등거리로 대칭형이 된다.
④ 방사축의 한 점에서 같은 각도로 나오는 경우는 같은 무게가 주어진다.

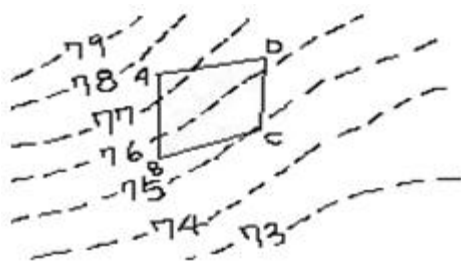
5과목 : 조경시공구조학

81. 다음과 같은 등사면의 단면을 갖는 수로의 경심은 얼마인가?



- ① 20.2m ② 1.84m
③ 2.13m ④ 1.98m

82. ABCD로 구성되는 면적을 성토에 의해서만 평탄하게 만들려면 마감높이로 가장 적합한 것은?



- ① 74.5m ② 75.5m
③ 77.0m ④ 78.5m

83. 조경공사에 사용되는 금속재료의 분류상 긴걸 철물에 해당되지 않는 것은?

- ① 띠쇠 ② 듀벨
③ 리벳 ④ 익스팬드형강

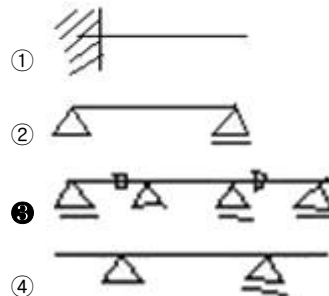
84. 1000mm 원형배수관에 만류로 흐를 때 유속이 1.34m/s 이다. 수심 30cm로 흐를 때 원형 단면의 수리특성 곡선에 의한 유속과 유량의 교점이 각각 0.75, 0.17 이라면 수심 30cm 일 때 유량은 약 얼마인가?

- ① 1.05m³/s ② 0.79m³/s
③ 0.56m³/s ④ 0.18m³/s

85. 한국산업규격(KS)의 부문기호 중 "L"이 의미하는 것은?

- ① 기계 ② 전기
③ 토건 ④ 농업

86. 다음 보의 표시방법을 도해한 것 중 게르버보에 해당하는 것은?



87. 관수로의 떨어진 두 지점에서의 수압을 측정하면 차이가 발생한다. 이것은 관내의 마찰과 기타 저항으로 물이 가지고 있는 에너지의 소모가 있기 때문이다. 이 손실 에너지의 크기를 수주의 높이로 나타내는 용어는?

- ① 감소에너지 ② 만류
③ 유실반경 ④ 손실수두

88. 옥외공간에서 바람이 부는 지역의 경우 분수고(물이 분사되는 높이)를 H라고 할 때 수조의 폭(크기)으로 가장 적절한 높이는?

- ① 2H ② 3H
③ 4H ④ 5H

89. 지형도에 나타나는 등고선의 성질에 관한 설명으로 옳은 것은?

- ① 계곡선은 지모상태를 명시하고 표고의 읽음을 쉽게 하기 위하여 주곡선 간격의 1/5배 거리로 표시한 곡선이다.
② 산령과 계곡이 만나 이들의 등고선이 서로 쌍곡선을 이루는 것과 같은 부분을 고개라고 한다.
③ 등고선은 급경사지에서 간격이 넓고, 완경사지에서는 좁다.
④ 조곡선은 주곡선으로 지형을 완전하게 표시할 수 없는 때 주곡선 간격의 2배로 표시한 곡선이다.

90. 시공도면 작성시 아래와 같은 표시는 무엇을 의미하는가?



- ① 지반 ② 잡석다짐
③ 석재 ④ 벽돌벽

91. 1주의 무게가 200kg인 수목 10주를 거리 50m 지점에 목도로 운반하려 한다. 평균왕복속도는 2km/hr, 1일 실작업시간은 6시간, 준비작업 시간은 2분, 1인 1회 운반량은 50kg이고, 목도공의 노임은 72000원이다. 전체 운반비는 얼마인가?

- ① 35000원 ② 36000원
③ 40000원 ④ 42000원

92. CCA, ACC, BB등의 기호로 된 약제를 사용하여 처리하기 적합한 재료는?

6과목 : 조경관리론

- ① 콘크리트제품 ② 점토제품
 ③ 목재제품 ④ 철재제품
93. 수목 굴취시 근원직경에 의한 표준품셈을 적용해야 되는 수종은?
 ① 모과나무 ② 잣나무
 ③ 벚나무 ④ 은행나무
94. 국내의 조경설계시 일반적으로 계단의 축상의 높이와 담면의 너비와의 관계를 옳게 나타낸 것은?
 ① 축상높이가 12cm 일 때 담면너비는 15~20cm
 ② 축상높이가 15cm 일 때 담면너비는 30~35cm
 ③ 축상높이가 12cm 일 때 담면너비는 20~25cm
 ④ 축상높이가 18cm 일 때 담면너비는 20~25cm
95. 200cd 광도를 가진 광원이 높이 10m에서 비추고 있다. 광원에서 45도로 비치는 지점에서의 수평면의 직사조도는 몇 Lux 인가?
 ① 1/2 ② 2√2
 ③ √2 ④ 1/√2
96. 실제 공사를 수행하기 위해 산정한 단가를 발주기관별로 축적하여 유사공사 발주 시 예정가격 산정의 기준단가로 활용하는 적산방식을 무엇이라고 하는가?
 ① 원가계산 적산방식 ② 실적공사비 적산방식
 ③ 거래가격 적산방식 ④ 기준단가 적산방식
97. 안료+아교, 카세인, 전분+물의 성분으로 내수성이 없고 내알칼리성이며 광택이 없고 모르타르와 회반죽 면에 쓰이는 페인트는?
 ① 유성페인트 ② 에나멜페인트
 ③ 수성페인트 ④ 에멀션페인트
98. 일반관리비의 산정에 관한 설명 중 옳은 것은?
 ① 공사현장의 유지관리에 필요한 비용이다.
 ② 재료비, 노무비, 경비의 합계액에 일정비율을 곱하여 계산한다.
 ③ 총공사비 원가계산 방식에 있어 이윤 산출에는 포함되지 않는다.
 ④ 일반관리비 비율은 공사예정금액이 증가할수록 비율이 높아진다.
99. 콘크리트 슬럼프 시험과 관련된 설명 중 틀린 것은?
 ① 다짐봉은 지름 16mm, 길이 500~600mm의 강재 또는 금속제 원형봉으로 그 앞 끝을 반구 모양으로 한다.
 ② 슬럼프 콘은 윗면의 안지름이 100mm, 슬럼프 콘의 밑면의 안지름은 200mm이다.
 ③ 슬럼프 콘의 각 층은 다짐봉으로 고르게 한 후 20회 똑같이 다진다.
 ④ 시료를 거의 같은 양의 3층으로 나눠서 채운다.
100. 주차장에 있어 차량정지 완충장치의 적절한 높이 및 연석으로 부터의 이격거리가 맞게 짝지어진 것은?
 ① 5cm, 1.0~1.5m ② 10cm, 1.0~1.5m
 ③ 15cm, 1.5~2.0m ④ 25cm, 1.5~2.0m

101. 다음의 자연공원 관리 기법 중 레크리에이션 이용의 강도와 특성의 조절을 위한 직접적인 이용제한의 구체적인 조절기법이 아닌 것은?

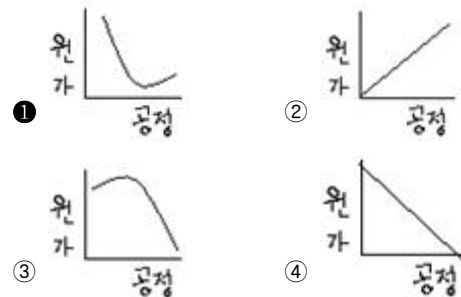
- ① 예약제의 도입
 ② 비이용지역으로의 접근성 제고
 ③ 이용시간의 제한
 ④ 구역감시의 강화

102. 다음 <보기>에서 설명하는 잔다의 해충은?

6월경부터 고려지나 마지의 앞선단부가 갑자기 홍염이 되며 점차 고사하고 줄기는 쉽게 뽑히며 줄기의 하부는 부패된 듯한 상흔이 나타난다. 6월 하순~7월 중순경에 30cm내외의 패취가 발생된다. 연중 2회 발생되며 특히 6월 중,하순경 장마직후에 갑자기 발생된다.

- ① 거세미나방 ② 멸강나방
 ③ 노랑굴파리 ④ 굴병이

103. 공정과 공사 단위당 원가와 관계를 바르게 나타낸 것은? (단, Y축은 원가, X축은 공정을 나타낸다.)



104. 다음 설명하는 원소로 가장 적합한 것은?

- 세포질 내에 아주 낮은 농도로 존재한다.
 - 체내에서 이동이 안되기 때문에 결핍증상은 항상 머린조직에서 나타난다.
 - 결핍시 활엽수의 경우 잎은 변색 및 괴사하고, 머린 잎의 경우 정상 잎보다 크기가 다소 작으며 잎 끝부분이 뒤틀린다.

- ① P ② Ca
 ③ Mg ④ B

105. 병원체의 전파 방법 중 곤충 및 소동물에 의한 것은?

- ① 대추나무 빗자루병 ② 밤나무 흰가루병
 ③ 향나무 녹병 ④ 교목의 입고병

106. 목재 벤치의 내용 연수로 가장 적합한 것은?

- ① 5년 ② 7년
 ③ 10년 ④ 15년

107. 수목 이식 직후 조치하여야 할 주 관리 사항으로 가장 부적절한 작업은?

- ① 수간보호 ② 지주설치

③ 관수 및 전정

④ 뿌리돌림

108. 잔디의 갱신을 위하여 깎발을 주는 목적을 기술한 것 중 가장 적합한 것은?

- ① 땅속 줄기를 노출되게 하여 잔디밭 표면을 보기 좋게 한다.
- ② 깎발은 한 번에 많이 주어야 병해 발생이 적다.
- ③ 깎발은 잔디의 생육을 돕고 잔디밭의 표면을 고르게 해준다.
- ④ 잔디밭의 깎발은 가을철 생육이 계속되는 동안 준다.

109. 다음의 비탈면 표면을 보호(우수침식방지, 동상붕괴억제, 녹화, 전면식생조성)하는 식생공법 중 일반적으로 가장 시공 능률이 높은 것은?

- ① 직파 공법
- ② 식생판 공법
- ③ 종자 뿔어붙이기 공법
- ④ 식생혈 공법

110. 무궁화, 모과나무 등에 많은 피해를 주는 진딧물을 방제하기 위하여 다음 무슨 농약을 살포하여야 하는가?

- ① 만코제브수화제
- ② 티오파네이트메틸수화제
- ③ 데메톤-에스-메틸유제
- ④ 글리포세이트액제

111. 다음 중 잎을 가해하는 대표적인 곤충과가 아닌 것은?

- ① 솔노랑잎벌과
- ② 하늘소과
- ③ 총채벌레과
- ④ 굴나방과

112. 일반적인 지주목의 필요성 중 장점이 아닌 것은?

- ① 수고생장에 도움이 된다.
- ② 지상부의 생육에 있어서 흉고직경생장을 비교적 작게 하는 동시에 상부의 지지된 부분의 생육을 증진시킨다.
- ③ 근부의 생육에 비교하여 지상부의 생육을 적절하게 해준다.
- ④ 수간의 굵기가 균일하게 생육할 수 있도록 해준다.

113. 다음 중 토양산도pH 3.5~6.0 범위의 산성토양에서 생육상태가 정상으로 유지되는 잔디로 가장 적합한 것은?

- ① 들잔디
- ② 금잔디
- ③ 버뮤다그라스
- ④ 켄터키블루그라스

114. 전년도 가지에도 꽃이 피는 라일락의 아름다운 개화상태를 감상하기 위한 가장 적절한 전정 시기는?

- ① 봄철 꽃이 진 바로 직후
- ② 지엽이 무성한 여름철
- ③ 낙엽이 진 직후 가을철
- ④ 겨울철 휴면기

115. 조경관리 계획 수립상 필요조건이 아닌 것은?

- ① 조경시설물, 공작물의 배치 계획
- ② 조경대상에 설정되어진 목적
- ③ 기후, 토양, 식생 등의 자연적 조건
- ④ 전통, 주민의식, 각종 규범 등의 사회적 조건

116. 다음 중 자연공원의 모니터링을 하기 위한 효과적 방법과 가장 거리가 먼 것은?

- ① 측정지표의 다양화
- ② 신뢰성 있는 기법 도입
- ③ 최소비용 도모
- ④ 측정위치 설정 합리성

117. 지나치게 자라는 가지의 신장을 억제하기 위해서 신초의 끝부분을 따버리는 작업은?

- ① 적아
- ② 적심
- ③ 전정
- ④ 적엽

118. 다음 중 2차 대기오염물질이 아닌 것은?

- ① PAN
- ② O₃
- ③ PBN
- ④ H₂S

119. 온대지방의 일반적인 건생천이단계를 순서대로 바르게 나열한 것은?

- ① 나지→1년생초본→다년생초본→양수관목→양수교목→음수교목
- ② 나지→1년생초본→다년생초본→양수교목→양수관목→음수교목
- ③ 음수교목→나지→1년생초본→다년생초본→양수관목→양수교목
- ④ 나지→1년생초본→다년생초본→음수교목→양수관목→양수교목

120. 레크리에이션 공간에 최소한의 손상이 발생하는 경우에 유효한 방법으로서 생산력이 크고 안정된 부지들에 적용하기가 좋은 관리 전략은?

- ① 완전방임형 관리
- ② 폐쇄 후 육성관리
- ③ 계속적인 개방. 이용상태 하에서 육성관리
- ④ 순환식 개방에 의한 휴식기간 확보

전자문제집 CBT PC 버전 : www.comcbt.com

전자문제집 CBT 모바일 버전 : m.comcbt.com

기출문제 및 해설집 다운로드 : www.comcbt.com/x

전자문제집 CBT란?

종이 문제집이 아닌 인터넷으로 문제를 풀고 자동으로 채점하며 모의고사, 오답 노트, 해설까지 제공하는 무료 기출문제 학습 프로그램으로 실제 시험에서 사용하는 OMR 형식의 CBT를 제공합니다.

PC 버전 및 모바일 버전 완벽 연동
교사용/학생용 관리기능도 제공합니다.

오답 및 오탈자가 수정된 최신 자료와 해설은 전자문제집 CBT에서 확인하세요.

1	2	3	4	5	6	7	8	9	10
①	②	①	②	④	③	④	①	①	①
11	12	13	14	15	16	17	18	19	20
①	①	③	①	②	②	①	④	①	①
21	22	23	24	25	26	27	28	29	30
③	③	③	②	②	①	②	④	③	①
31	32	33	34	35	36	37	38	39	40
②	①	①	③	③	②	②	②	②	②
41	42	43	44	45	46	47	48	49	50
④	①	②	②	②	④	③	④	③	④
51	52	53	54	55	56	57	58	59	60
④	③	①	③	③	①	①	①	③	①
61	62	63	64	65	66	67	68	69	70
①	②	②	③	①	③	④	④	③	④
71	72	73	74	75	76	77	78	79	80
②	②	③	②	③	④	②	④	②	①
81	82	83	84	85	86	87	88	89	90
③	④	④	④	④	③	④	③	②	②
91	92	93	94	95	96	97	98	99	100
③	③	①	②	④	②	③	②	③	②
101	102	103	104	105	106	107	108	109	110
②	③	①	②	①	②	④	③	③	③
111	112	113	114	115	116	117	118	119	120
②	③	①	①	①	①	②	④	①	③