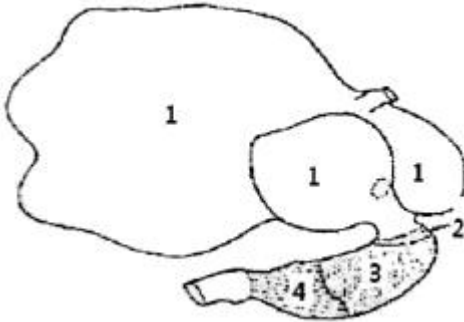


1과목 : 축산개론

1. 난자와 정자가 수정이 이루어지는 부위는?

- ① 질 ② 자궁
③ 난관 ④ 난소

2. 반추동물의 위 모양 유문샘부에 해당하는 곳은?

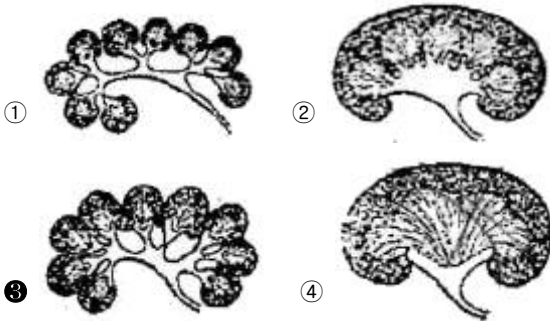


- ① 1 ② 2
③ 3 ④ 4

3. 칠면조의 품종이 아닌 것은?

- ① 브론즈종 ② 내려갠식종
③ 백색 홀랜드종 ④ 톨루즈종

4. 다음 그림 중 소의 신장에 해당 되는 것은?



5. 번식에 관계하는 호르몬 중 자궁을 수축시켜 출산을 촉진시키고 젖 배출을 돕는 호르몬은?

- ① 에스트로겐 ② 테스토스테론
③ 옥시토신 ④ 프로게스테론

6. 다음 돼지 품종 중 미국이 원산이며 털빛이 적갈색으로 도채
울이 타 돼지 품종보다 높은 것은?

- ① 요크셔종 ② 랜드레이스종
③ 듀록종 ④ 햄프셔종

7. 결핍이 되면 암컷에서는 불임이나 유산이 오며 수컷에서는 고환이 퇴화하며 정자 활동이 활발하지 못하므로 불임의 원인이 되는 비타민은?

- ① 비타민 A ② 비타민 D
③ **비타민 E** ④ 비타민 K

8. 다음 중 돼지의 기생충과 관계가 먼 것은?

- ① 위충 ② 회충
③ 편충 ④ 신충

9. 닭에서 강제 털갈이의 효과가 아닌 것은?

- ① 휴산기간이 짧아진다.
- ② 알뜰질이 두꺼우며 치밀하다.
- ③ 수정률은 높고 부화율은 낮다.
- ④ 관리가 용이하고 연중 원하는 시기에 실시할 수 있다.

10. 인공수정 방법 중 한손을 직장에 넣어 자궁경관부를 잡고 오른손으로는 정액주입기를 자궁경관에 천천히 넣어 경관부를 손으로 확인한 다음 주입하는 인공수정 방법은?

- ① 인공질법 ② 질경법
③ 타진주입법 ④ 직장질법

11. 돼지의 법정 전염병에 해당되지 않는 것은?

- ① 돼지 단독 ② 돼지 위축성비염
③ 돼지 콜레라 ④ 돼지 일본뇌염

12. 치사유전자에 의해 나타나는 돼지의 질병은?

- ① 거위 걸음 ❷ 항문폐쇄
③ 헤르니아 ④ 탈모증

13. 가축 사양 중 사료의 위생상태가 좋지 못할 때 나타나는 현상이 아닌 것은?

- ① 사료중독 ② 영양실조
③ 사료효율향상 ④ 소화장애

14. 입체 부화기의 입란실 최적온도는 전 부화기간을 통해 몇 °C를 유지하는 것이 가장 좋은가?

- ① 32~33℃ ② 37~38℃
③ 42~43℃ ④ 47~48℃

15. 가축의 몸체를 이루고 있는 조직 중 동물체의 표면이나 내장의 관 또는 체강을 덮고 있는 조직은?

- ① 상피조직 ② 결합조직
③ 근육조직 ④ 신경조직

16. 싹이 난 감자나 푸른색 감자를 가축에 급여시 일어나는 식 중독 증상의 원인 물질은?

- ① 아질산 ② 고시폴
③ 솔라닌 ④ 아민

17. 병아리의 다발성 신경염은 어떤 비타민의 결핍증상으로 나타나는가?

- ① 비타민 A ② 비타민 D
③ 비타민 E ④ **비타민 B₁**

18. 초유에는 상유에 없는 특수한 물질이 들어 있어 꼭 새끼에게 먹여야 되는데, 그 이유로 가장 적당한 것은?

- ① 고단백질의 함유 ② 소화가 잘 됨
③ 고지방질의 함유 ④ 면역단백질의 함유

19. 인사칼슘제의 공급목적과 관계가 없는 것은?

- ① 뼈의 형성 ② 알껍질 형성
③ 몸의 색소 형성 ④ 치아의 형성

20. 면양사육에 있어 결핍시 식모증(食毛症)을 유발하는 영양소

는?

- ① 알칼리염류 ② 단백질
③ 지방 ④ 조사료

2과목 : 사료작물

21. 호밀에 관한 설명으로 옳은 것은?

- ① 일반적인 다른 맥류보다 토양을 가리는 성질이 많다.
② 사일리지로만 이용하여 융통성이 없는 작물이다.
③ 생육이 빠르나 추위에 약하다.
④ 뿌리가 잘 발달되어 깊이 뻗어 있다.

22. 우리나라에서 건조는 조제방법에 따라 손실량의 차이가 크므로 세심한 주의를 하여 손실을 가능한 한 줄여야 하는데 다음 중 화분과 목초로 간초를 조제할 때 제조과정에서 그 손실이 가장 크게 예상되는 것은?

- ① 반전, 잡초 등의 과정에서 잎의 탈락에 의한 손실
② 퇴적과 건조지연 등에 의한 발효, 일광조사 및 공기 접촉에 의한 손실
③ 비 및 이슬 등 강우에 의한 손실
④ 세포가 사멸할 때까지의 호흡에 의한 손실

23. 구릉지가 많고 경사가 일반 경작지에 비해 심한 초지에서 산지초지용 트랙터는 안정성과 작업능률이 일반 평지용 트랙터와 다소 차이가 있다. 그러면 산지용 트랙터의 특성과 관계가 먼 것은?

- ① 같은 크기의 포탈 차축(車軸)을 가져야 한다.
② 4륜구동형(four-wheel drive)으로 4바퀴에 동력이 전달되는 것이 좋다.
③ 차축의 분포 및 작업시 무게가 앞쪽에 40%, 뒤쪽에 60%가 분포되어야 한다.
④ 양차축에 차동장치(differential locks both axle)가 있어야 한다.

24. 다음 중 방목을 실시할 때 계절에 따른 휴목기간에 대한 설명으로 알맞은 것은?

- ① 봄이 여름과 가을보다 길어야 한다.
② 여름이 봄과 가을보다 길어야 한다.
③ 가을이 봄과 여름보다 길어야 한다.
④ 계절에 관계없이 같아야 한다.

25. 초지조성 및 사료작물 재배 과정에서 진압을 하는 이유는?

- ① 모세관현상에 의한 수분공급으로 종자나 식물의 뿌리에 수분흡수를 쉽게 하기 위해
② 뿌리를 지면에 단단하게 고정시키기 위해
③ 흙이 바람에 날리는 것을 막기 위해
④ 굵은 흙덩어리를 부수기 위해

26. 사일리지 제조시 발효에 관계없는 세균은?

- ① 유산균 ② 황산균
③ 낙산균 ④ 초산균

27. 추위에 강해 우리나라에서는 대관령지역이 재배하기에 알맞으며 줄기 기부에 볼록한 바늘줄기를 가지고 있는 목초는?

- ① 오처드그라스 ② 톨 페스큐
③ 티머시 ④ 이탈리아라이그래스

28. 목초의 분류 중 이용형태에 따른 분류에 해당하는 것은?

- ① 채초용 ② 2년생(한해살이)
③ 방석형 ④ 화분과 목초

29. 토양을 가리는 성질이 적어 사토에서 사양토까지 가리지 않으며, 산성토양 및 염분이 많은 토양도 가리지 않고 방목시 고창충의 위험도 없으나 예취 후 재생이 느린 콩과 목초는?

- ① 알팔파(alfalfa)
② 레드 클로버(red clover)
③ 화이트 클로버(white clover)
④ 버즈 풋트 트레포일(birds foot trefoil)

30. 다음 중 근류균을 이용하는 작물은?

- ① 톨 페스큐 ② 캔터키블루그래스
③ 오처드그라스 ④ 알팔파

31. 사료작물을 형태에 따라 분류하여 벼과(화분과), 콩과(두과), 국화과, 십자화과 및 기타로 나눌 수 있다. 그러면 단백질 함량은 조금 낮지만 섬유소 함량이 높고, 단위 면적당 건물 생산량이 높기 때문에 사초로서 가장 중요한 위치를 차지하고 있는 사료작물은?

- ① 화분과(벼과) 사료작물 ② 주과(콩과) 사료작물
③ 국화과 사료작물 ④ 십자화과 사료작물

32. 시료작물을 청예(靑刈)로 급여할 경우 유리한 점은?

- ① 이용하는데 노동력이 덜 든다.
② 이용적기(利用適期)가 빨라진다.
③ 각종 영양소를 풍부하게 공급할 수 있다.
④ 가축의 건강 장애 유발을 막을 수 있다.

33. 다음 중 좋은 품질의 사일리지가 아닌 것은?

- ① 색깔이 가급적 밝은 갈색이다.
② 곰팡이가 없고 악취가 없다.
③ 미끈미끈하고 푸석푸석하다.
④ 입에 넣었을 때 상쾌한 산미를 느끼게 해야 한다.

34. 다음 중 파종상의 구비조건으로 옳은 것은?

- ① 겉흙과 속흙에 물기가 충분히 있어야 한다.
② 매우 고운 가루 흙이 좋다.
③ 씨앗이 자리를 잡는 바로 밑의 흙은 부드러워야 한다.
④ 갈아 엮은 위층과 갈리지 않은 아래층의 흙은 수분과 양분의 이동이 있어서는 안된다.

35. 다음 작업기 중 목초를 직접 베는데 이용되는 기계는?

- ① 테더(tedder) ② 레이크(rake)
③ 로터리(rotary) ④ 모어(mower)

36. 다음 중 연맥의 특징으로 가장 알맞은 것은?

- ① 다른 맥류보다 추위에 강하다.
② 뿌리가 적어 수확한 다음 갈아엎기가 수월하다.
③ 기호성이 좋으며 건초용으로 알맞다.
④ 출수 후에 줄기가 굳어지는 것이 빠르다.

37. 북방형 목초는 일평균 기온이 몇 ℃ 이상일 때 하고 현상이

나타나는가?

- ① 5℃ ② 10℃
③ 15℃ ④ 25℃

38. 다음 설명의 ()에 가장 적합한 초장은?

대체로 첨예미용시 목초의 제 1회 예취에 알맞은 초장은 40~50cm이다. 그러나 방목시에는 초장이 너무 길 경우에는 제상량(蹄傷量)이 높고, 그 대신 이용률이 저하되기 때문에 방사개시적기를 (~)cm로 보고 있다.

- ① 5~10 ② 20~25
③ 35~40 ④ 50~60

39. 산성 토양의 산도를 교정하기 위하여 사용하여야 할 성분은?

- ① 질소 ② 인산
③ 칼륨 ④ 석회

40. 생육초기의 수수×수단그라스를 다량 급여하였을 때 발생할 수 있는 중독현상은?

- ① 엔도파이트 중독 ② 고창증
③ 그라스테타니 ④ 청산중독

3과목 : 축산경영

41. 축산경영에서 이윤극대화의 원칙으로 옳은 것은?

- ① 한계수입=평균비용일 경우
② 한계비용=한계수입일 경우
③ 한계비용=평균가격일 경우
④ 한계수입=최고비용일 경우

42. 다음 중 낙농경영에서 젖소가격이 높을 때 수익성을 낮게 만드는 요인은?

- ① 산유량 증가 ② 번식률 향상
③ 이용연한 단축 ④ 번식간격 단축

43. 양돈경영에서 생산비 중 가장 높은 비율을 차지하는 것은?

- ① 사료값 ② 방역비
③ 인공수정료 ④ 돼지수송비

44. 젖소(초산우)의 취득원가 2000000원, 내용연수 6년, 노폐우 판매가격 1400000원일 때 감가상각비는 얼마인가?

- ① 1000원 ② 10000원
③ 100000원 ④ 1000000원

45. 다음 중 차입금 이자율의 수준을 판단하는데 기준이 되는 것은?

- ① 고정자본율 ② 자기자본율
③ 총자본수익율 ④ 자기자본수익률

46. 경종농업에서 생산되는 유기물을 가축에 급여함으로써 축산물을 생산한다는 축산경영상의 특징으로 가장 옳은 것은?

- ① 2차 생산적 성격 ② 초지와 간접적 관계
③ 농업의 안정화 ④ 생활수단의 자급화

47. 한우와 미작(米作)을 복합적으로 경영했을 때 나타나는 단점에 해당하는 것은?

- ① 노동과 자재의 상호 이용기회가 적다.
② 노동생산성이 낮아지기 쉽다.
③ 노동배분을 균등화하기 어렵다.
④ 자연적 피해가 집중될 수 있다.

48. 노동능률을 높이기 위한 방법이 아닌 것은?

- ① 노동수단의 고도화 ② 노동수단의 인력화
③ 작업방법의 표준화 ④ 노동력 분배의 평균화

49. 집단대상 농가와 비슷한 경영형태를 가진 그 지역의 우수농가 평균치화 비교하는 진단방법은?

- ① 표준비교법 ② 직점비교법
③ 내부비교법 ④ 부문간 비교법

50. 다음 중 우유 1kg당 젖소의 상각비를 바르게 표시한 것은?

①
$$\left(\frac{\text{유우의 당초가격} - \text{폐우가격}}{\text{내용연수}} \right) \div \text{년간생산유량}$$

②
$$\left(\frac{\text{유우의 당초가격} + \text{사양비}}{\text{내용연수}} \right) \div \text{분기별생산유량}$$

③
$$\left(\frac{\text{유우의 당초가격} - \text{송아지가격}}{\text{내용연수}} \right) \div \text{년간생산유량}$$

④
$$\left(\frac{\text{유우의 당초가격} + \text{송아지가격}}{\text{내용연수}} \right) \div \text{분기별생산유량}$$

51. 자본 등식이 바르게 표기된 것은?

- ① 자산+부채 ② 자산+자본
③ 부채×자산 ④ 자산-부채

52. 축산물 생산비와 축산 경영비에 모두 포함되는 것은?

- ① 자가노동의 평가액
② 자기자본의 이자평가액
③ 자기토지자본에 대한 이자
④ 자기소유 종축에 대한 감가상각비

53. 축산경영의 수익성을 측정하는 경영진단 지표는?

- ① 축산소득 ② 자기자본 비율
③ 부채비율 ④ 노동생산성

54. 축산물 유통의 조성기능에 해당되는 것은?

- ① 축산물의 저장 ② 축산물의 표준화 및 등급화
③ 축산물의 구매와 판매 ④ 원유의 집유

55. 다음 중 경영의 안정성을 측정하는 지표는?

- ① 소득 ② 자본이익율
③ 자본생산성 ④ 부채비율

56. 우유의 수요에 영향을 미치는 요인으로 볼 수 없는 것은?
 ① 우유의 가격
 ② 콜라나 주스 등과 같은 대체음료의 가격
 ③ 낙농가의 소득수준
 ④ 국민들의 식습관
57. 축산의 경영규모가 확대되어 가면서 경영관리의 우열에 따라서 경영성과에 커다란 차이가 나는 등 경영자 능력이 중요시 되고 있다. 경영자 능력의 3가지 요소와 관계가 없는 것은?
 ① 판단력
 ② 노동력
 ③ 결단력
 ④ 실행력
58. 자돈을 구입하여 체중을 100~110kg정도 사육하여 판매하는 경영형태를 무엇이라고 하는가?
 ① 종돈 생산경영
 ② 비육돈 생산경영
 ③ 번식돈 생산경영
 ④ 복합 양돈경영
59. 달걀의 가격이 10%하락했을 때 그 수요량이 5%증가되었다. 이 때 달걀의 수요 탄력치는?
 ① 0.5
 ② 1.0
 ③ 1.5
 ④ 2.0
60. “(농업조수익)-(농업경영비)”의 공식에 의하여 산출되는 것은?
 ① 농외소득
 ② 농가소득율
 ③ 농업소득
 ④ 겸업소득

전자문제집 CBT PC 버전 : www.comcbt.com

전자문제집 CBT 모바일 버전 : m.comcbt.com

기출문제 및 해설집 다운로드 : www.comcbt.com/x

전자문제집 CBT란?

종이 문제집이 아닌 인터넷으로 문제를 풀고 자동으로 채점하며 모의고사, 오답 노트, 해설까지 제공하는 무료 기출문제 학습 프로그램으로 실제 시험에서 사용하는 OMR 형식의 CBT를 제공합니다.

PC 버전 및 모바일 버전 완벽 연동
 교사용/학생용 관리기능도 제공합니다.

오답 및 오탈자가 수정된 최신 자료와 해설은 전자문제집 CBT에서 확인하세요.

1	2	3	4	5	6	7	8	9	10
③	④	④	③	③	③	③	①	③	④
11	12	13	14	15	16	17	18	19	20
②	②	③	②	①	③	④	④	③	①
21	22	23	24	25	26	27	28	29	30
④	③	③	②	①	②	③	①	④	④
31	32	33	34	35	36	37	38	39	40
①	③	③	①	④	③	④	②	④	④
41	42	43	44	45	46	47	48	49	50
②	③	①	③	④	①	②	②	②	①
51	52	53	54	55	56	57	58	59	60
④	④	①	②	④	③	②	②	①	③