

## 1과목 : TCP/IP

## 1. IP Address의 설명 중 가장 옳지 않은 것은?

- ① 같은 네트워크 구획상의 모든 호스트는 똑같은 네트워크 ID를 갖는다.
- ② 네트워크 구획상의 각 호스트는 같은 호스트 IP Address를 갖는다.
- ③ 네트워크 ID는 '127' 이 될 수 없다.
- ④ 호스트 ID가 모두 '0' 이 될 수 없다.

## 2. TCP/IP에 대한 설명으로 가장 옳바른 것은?

- ① TCP/IP에서 호스트에 대한 이름 해석 서비스는 반드시 DNS로 해야 한다.
- ② 호스트에 할당되는 IP Address 방식은 네트워크의 규모에 따라 일반적으로 A, B, C 세 개의 Class로 구성 된다.
- ③ C Class를 사용하는 IP Address의 Subnet Mask는 "255.255.255.0" 으로 항상 고정시켜야 한다.
- ④ 인터넷 접속을 위한 기본 프로토콜이지만 좀 더 편리하게 이용하기 위해서는 이외에도 NetBEUI 프로토콜이 추가로 필요하다.

## 3. Anonymous FTP에 대한 설명으로 옳지 않은 것은?

- ① 일반적으로 80번 포트를 사용하여 상호 통신한다.
- ② Internet의 많은 컴퓨터들이 Anonymous FTP를 사용하여 문서, S/W 등의 정보를 제공한다.
- ③ 상대방 측 컴퓨터의 계정이 없어도 파일을 송수신 할 수 있다.
- ④ "Anonymous" 계정으로 접속한다.

## 4. 공인 IP Address와 사설 IP Address를 매핑(Mapping)하는 기술은?

- ① DHCP                      ② ARP
- ③ BOOTP                    ④ NAT

## 5. 전자우편과 가장 관계가 적은 것은?

- ① POP                      ② SMTP
- ③ @, 계정, 호스트        ④ SNMP

## 6. 응용 계층 프로토콜과 그 역할이 잘못 짝지어진 것은?

- ① Finger - 로그인하고 있는 사용자의 정보 확인
- ② FTP - 파일 송수신
- ③ Telnet - 원격지 시스템 로그인
- ④ SMTP - 네트워크 관리

## 7. 인터넷 메일 호스트 사이에 아스키 형식(ASCII Format) 이외의 텍스트 및 화상이나 음성, 영상 등의 멀티미디어 데이터를 아스키 형식으로 변환할 필요 없이 인터넷 전자우편으로 송신하기 위한 인터넷 표준은?

- ① SMTP                    ② MIME
- ③ IMAP                    ④ POP

## 8. IPv6에 대한 설명으로 옳지 않은 것은?

- ① IPv6는 128bit의 길이로 되어 있다.
- ② 브로드 캐스트를 이용하여 IPv4와 상호 운용이 가능하다.
- ③ IPv6는 유니, 애니, 멀티 캐스트로 나눈다.
- ④ IP Next Generation, 즉 차세대 IP라고도 불리고 있다.

## 9. 원격에 있는 호스트 접속 시 암호화된 패스워드를 이용하여 보다 안전하게 접속할 수 있도록 rlogin과 같은 프로토콜을 보완하여 만든 프로토콜은?

- ① SSH                      ② SNMP
- ③ SSL                      ④ Telnet

## 10. 인터넷을 경유하여 로컬 네트워크에 접근할 때, 보안을 강화하기 위해 사용하는 프로토콜은?

- ① PPP                      ② PPTP
- ③ HDLC                    ④ CSLIP

## 11. HomePNA 기술에서 데이터 전송에 사용하는 표준 전송 방식은?

- ① TCP/IP                    ② CSMA/CD
- ③ HDLC                    ④ VoIP

## 12. SNMP에 대한 설명으로 옳지 않은 것은?

- ① TCP를 이용하여 신뢰성 있는 통신을 한다.
- ② 네트워크 관리를 위한 표준 프로토콜이다.
- ③ 응용 계층 프로토콜이다.
- ④ RFC 1157에 규정 되어 있다.

## 13. LAN의 특징으로 가장 옳지 않은 것은?

- ① 광대역 전송 매체의 사용으로 고속 통신이 가능하다.
- ② 라우팅과 같은 경로 선택이 필요하다.
- ③ 하나의 네트워크 회선 자원을 공동으로 이용할 수 있다.
- ④ 네트워크에 연결된 모든 기기와 통신이 가능하다.

## 14. 라우팅 프로토콜 중 홉(Hop)의 수에 제한을 받는 것은?

- ① SNMP                    ② RIP
- ③ SMB                      ④ OSPF

## 15. 최대 전송속도는 4Mbps 이고 전송될 수 있는 가장 긴 데이터 길이는 2,048Byte 이며, 차폐물이 가로막고 있을 경우에는 통신이 불가능한 무선 근거리 통신기술은?

- ① Bluetooth                ② Home RF
- ③ IrDA                      ④ WLAN

## 16. 전력선 통신에 대한 설명으로 가장 옳지 않은 것은?

- ① 전력선 통신은 가정이나 사무실에 이미 구축되어 있는 전력선을 이용하여 데이터를 전송하는 방법이다.
- ② 전력선 통신은 신호전달을 위해 높은 대역의 주파수를 사용하기 때문에 가전제품에 치명적인 영향을 준다.
- ③ 전력선 통신은 전력선을 통신매체로 사용하기 때문에 동축 케이블이나 광섬유 등을 이용한 통신과 달리 잡음이나 감쇄가 심하다.
- ④ 전력선 통신은 100KHz에서 30MHz 사이의 고주파 대역에 신호를 실어 보내고 고주파 필터를 통해 신호를 구분해 내는 방식이다.

## 17. 다음에서 설명하는 통신방식은?

대부분의 무선기술들(Cellular, Satellite, Television 등)이 무선 주파수 반송파라 불리는 기준 주파수 파형의 형태를 변화시켜 정보를 전달하는데 반해, 이 기술은 반송파를 사용하지 않고 '0'과 '1'처럼 일정한 주기와 파형을 가지고 있는 전기적 신호인 펄스를 1나노초(Nano Second) 보다 짧은 시간 간격으로 안테나를 통해 전송하는 통신 방식

- ① WLAN                      ② IrDA  
③ UWB                        ④ Bluetooth

## 2과목 : 네트워크 일반

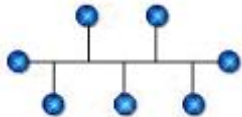
18. OSI 참조모델의 상위층 레벨 프로토콜에 해당되는 것은?

- ① 표현 계층                      ② 네트워크 계층  
③ 데이터 링크 계층            ④ 물리 계층

19. 공중 통신 사업자로부터 통신 회선을 임대하여 컴퓨터를 접속시킨 후 이 컴퓨터가 갖고 있는 정보를 여러 사용자에게 재판매하는 통신 서비스 시스템은?

- ① VAN                          ② LAN  
③ INS                          ④ ISDN

20. LAN의 Topology 중 공통 배선에 시스템의 모든 요소를 연결하는 방식은?



- ① 스타형                          ② 버스형  
③ 링형                          ④ 결선형

21. 고속 Ethernet의 액세스 방식에 해당되는 것은?

- ① ALOHA                        ② CSMA/CD  
③ Token Bus                    ④ Token Ring

22. ADSL에 대한 내용으로 잘못된 것은?

- ① 기존의 전화회선을 이용하여 저렴한 가격으로 고속의 인터넷을 제공한다.  
② Asymmetric이란 송수신 속도가 다른 속도를 제공하기 때문에 붙여진 이름이다.  
③ 전화국과 연결하기 위해 일반 랜 카드가 필요하며, 랜 카드와 전화선을 연결하기 위한 Splitter라는 기기가 필요하다.  
④ 전화국에서 5Km 내에 있어야 속도가 보장되며, 그 이상 거리가 멀어 질수록 전송 속도가 저하된다.

23. 프로토콜을 형성하는 기능 중 각 계층의 데이터에 제어 정보를 부착하는 것은?

- ① 캡슐화                        ② 다중화  
③ 세분화                        ④ 동기화

24. 다음 사례에 적당한 네트워크 확장 방법은?

- A사의 네트워크는 규모 확장으로 IP Address가 부족한 상태가 발생하였다.  
- 현재 네트워크는 전용선으로 묶여있으며 사용 가능한 공인 IP Address는 64개이다.  
- 네트워크에 연결되어야 할 PC는 총 120대이고 모든 컴퓨터는 외부에서의 접속은 필요 없다.  
- 가장 적은 비용으로 동시에 120대가 모두 인터넷에 접속할 수 있도록 하고자 한다.

- ① 공인된 IP Address를 ISP에 요청하여 라우터 및 클라이언트에 부여한다.  
② Router의 NAT 기능을 활용한다.  
③ DHCP 기능을 사용한다.  
④ BOOTP 기능을 활용한다.

25. 불특정 다수의 웹 사용자를 대상으로 글을 게시할 수 있으며 또 다른 사용자의 글을 자유롭게 조회할 수 있는 시스템은?

- ① BBS                          ② FTP  
③ DNS                          ④ E-Mail

26. 광파이버(Optic Fiber)의 굴절률이 전파하는 광의 파장에 의해 변화함으로써 생기는 파형의 퍼짐을 뜻하는 것은?

- ① 색 분산                        ② 구조 분산  
③ 도파로 분산                  ④ 재료 분산

27. 적외선 방식을 이용한 무선 네트워크 응용으로 가장 옳지 않은 것은?

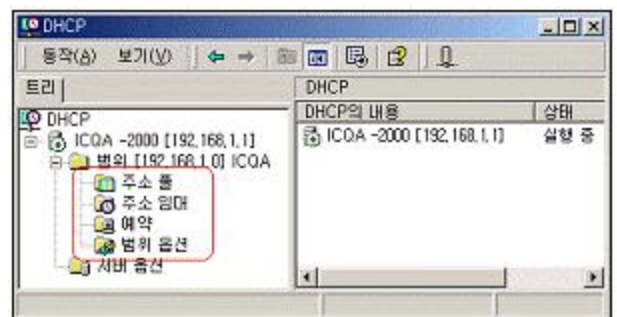
- ① 적외선 포트가 설치된 데스크 탑, 노트북, PDA 간 상호 통신  
② 적외선을 지원하는 주변기기(디지털 카메라, 프린터 등)와 컴퓨터의 상호통신  
③ 적외선을 지원하는 휴대폰과 휴대폰의 상호통신  
④ 적외선을 지원하는 휴대폰과 기지국의 상호통신

## 3과목 : NOS

28. Linux 시스템에 설치된 입출력 장치들과 마운트 될 파일 시스템의 마운트 포인트가 위치하는 디렉터리는?

- ① /dev                          ② /lib  
③ /root                        ④ /mnt

29. Windows 2000 Server에서 DHCP를 사용해 IP Address가 동적으로 할당되도록 하였다. 필요에 의해 특정 클라이언트가 특정 IP Address를 할당 받게 하기 위해서는 아래의 어느 메뉴 항목에서 설정해야 하는가?



- ① 주소 풀                        ② 주소 임대

③ 예약

④ 범위 옵션

30. Linux의 lilo.conf 설정파일에서 기본적으로 부팅되는 운영체제를 선택하는 옵션은?

① boot

② map

③ default

④ prompt

31. Windows 2000 Server에서 그룹 계정을 사용하는 이유는 그룹에 권한을 설정하여 사용자 계정을 포함시키면 관리하기 편리해지기 때문이다. 그룹 계정의 종류에 해당하지 않는 것은?

① Local Group

② Domain Local Group

③ Network Group

④ Global Group

32. Windows 2000 Server의 기본 보안으로 옳지 않은 것은?

① 최소 암호 길이의 설정

② 최소 암호 기간의 설정

③ 사용자 암호 사용 기간 제한 및 암호의 복잡성 설정

④ User 및 Group들의 검색 허용 설정

33. Windows 2000 Server의 사용자 계정에 대한 설명으로 옳바른 것은?

① 새로 생성된 계정으로 로그인 하는 경우에 반드시 암호를 다시 지정해야 한다.

② 모든 암호는 대소문자를 구분하지 않는다.

③ 일정 기간이 지나면 암호를 반드시 변경해야 한다.

④ 계정을 삭제하지 않고도 사용하지 못하도록 할 수 있다.

34. Windows 2000 Server가 설치되면서 자동 생성되는 그룹으로 수정이 불가능한 그룹은?

① Local Group

② System Group

③ Built-In Group

④ Application Group

35. Windows 2000 Server가 감사할 수 있는 이벤트의 종류를 설명한 것 중 잘못된 것은?

① 정책 변경 : 사용자 보안옵션, 사용자 권한 또는 계정 정책이 변경되는 이벤트

② 시스템 이벤트 : Windows 2000 보안 및 보안 로그에 영향을 주는 이벤트

③ 디렉터리 서비스 액세스 : 사용자가 파일, 폴더 또는 프린터에 액세스 하는 이벤트

④ 권한 사용 : 시스템 시간 변경과 같은 사용자가 권한을 사용한 이벤트

36. NetBIOS 이름을 IP Address로 변환해 주는 것은?

① DNS

② WINS

③ HOSTS

④ ARP

37. Windows 2000 Server의 디폴트 보안 템플릿에 관한 설명으로 옳지 않은 것은?

① 디폴트 보안 템플릿은 처음부터 시스템을 제공한다.

② 디폴트 보안 설정은 NTFS 파일시스템 볼륨에서만 적용된다.

③ Windows 2000 설치 플랫폼(Professional, Server, Domain Controller)에 관계없이 동일하게 적용된다.

④ 디폴트 보안 템플릿은 Windows 2000 Server가 설치된 파티션의 “/winnt/inf” 폴더 안에 존재한다.

38. Windows 2000 Server의 보안 구성 작업 자동화에 관한 설명으로 옳지 않은 것은?

① 명령 프롬프트에서 동적으로 실행된다.

② 여러 컴퓨터에서 보안을 분석하거나 구성하고 컴퓨터를 사용하지 않는 시간에 작업을 수행할 때 유용하다.

③ 템플릿이 미리 작성되어 있어야 이용 가능하다.

④ Secedit.exe 도구를 이용한다.

39. Linux의 kill 명령어에 대한 설명이다. 가장 옳지 않은 것은?

① 현재 동작 중인 프로세스를 종료하는 명령어이다.

② kill 과 유사한 명령어 killall 은 일반적으로 프로그램 이름으로 종료시킨다.

③ “kill -9 프로세스\_번호”는 중단되지 않는 프로세스를 강제로 종료시킨다.

④ “kill 프로세스\_번호”를 사용하면 언제나 원하는 프로세스를 종료시킬 수 있다.

40. Windows 2000 Server의 “시스템 성능 모니터”의 내용으로 옳지 않은 것은?

① 여러 컴퓨터의 데이터를 동시에 모니터링 할 수 있다.

② 시스템 성능 모니터를 이용하면 네트워크 내에 모든 컴퓨터의 프로세서, 메모리, 캐시, 프로세스, 스레드 등의 작동을 모니터링 할 수 있다.

③ 차트, 로그, 경고, 보고서의 내용을 데이터베이스나 혹은 스프레드시트로 가져갈 수 있다.

④ 시스템의 정확한 작동 정보를 위한 베이스 라인을 설정은 다수의 사용자가 시스템을 이용할 때 설정한다.

41. Windows 2000 Server에서 원격으로 서버에 접속하여 GUI 환경으로 관리자 기능을 사용할 수 있는 서비스는?

① X 윈도우 서비스

② WINS 서비스

③ NNTP 서비스

④ 터미널 서비스

42. 보조 DNS(Domain Name System)에 대한 설명으로 가장 옳지 않은 것은?

① 도메인 데이터베이스 수정은 보조 DNS 서버와 주 DNS 서버 동시에 이루어진다.

② 결함 허용을 위해 보조 DNS 서버를 이용한다.

③ 여러 대의 보조 DNS 서버를 둘 수 있다.

④ 주 DNS 서버가 다운되면 보조 DNS 서버 중 하나를 주 DNS 서버로 승격시킬 수 있다.

43. Windows 2000 Server에서 구성된 FTP 사이트를 변경할 때 [FTP 사이트] 탭과 관련 없는 것은?

① IP 주소 및 포트

② 연결 수 제한

③ 로깅 사용

④ 익명 연결 허용

44. Windows 2000 Server의 이벤트 뷰어에서 제공되는 이벤트 유형에 관한 설명으로 옳지 않은 것은?

① 오류 : 데이터 손실이나 기능 상실 같은 중대한 문제를 기록한다.

② 정보 : 서비스 수행에서 필요한 데이터 정보를 기록한다.

③ 경고 : 앞으로 발생할 수 있는 문제를 미리 알려주는 이벤트이다.

④ 성공 감사 : 감사된 보안 이벤트가 성공했음을 나타낸다.

45. Windows 2000 Server에서 IIS(Internet Information Server)

5.0을 사용하여 구축하는 서버로 옳지 않은 것은?

- ① HTTP 서버                      ② Terminal 서버  
③ FTP 서버                        ④ NNTP 서버

4과목 : 네트워크 운용기기

46. 광섬유에서 광의 입사각 조건을 표시하는 것은?

- ① 코어(CORE)                    ② 클래드(CLAD)  
③ 모드수(MODE)                ④ 개구수(NA)

47. 버스형 또는 데이지 체인형 네트워크의 종단에 부착하는 장치로 신호를 흡수함으로써 다시 반향되지 않도록 하는 장비는?

- ① Repeater                        ② Switch  
③ Bridge                          ④ Terminator

48. 두 개의 완전한 다른 네트워크 사이의 데이터 형식(Format)이나 프로토콜을 변환하는 장치로서 OSI 모델의 모든 계층을 포함하여 동작하는 장비는?

- ① Bridge                          ② Router  
③ Gateway                        ④ Repeater

49. 무선 랜의 구성 방식 중 무선랜 카드를 가진 컴퓨터 간의 네트워크를 구성하여 작동하는 방식은?

- ① Infrastructure                  ② Ad Hoc  
③ Bridge                          ④ CSMA/CD

50. A-빌딩에 무선 네트워크가 구축되어 있고, 근접한 B-빌딩 역시 무선 네트워크가 구성되어 있을 때, 두 빌딩간 무선 네트워크를 연결하기 위해서 사용되는 장비로 가장 옳바른 것은?

- ① 액세스 포인트                ② 무선 랜카드  
③ 위성 안테나                    ④ 무선 브리지

전자문제집 CBT PC 버전 : [www.comcbt.com](http://www.comcbt.com)

전자문제집 CBT 모바일 버전 : [m.comcbt.com](http://m.comcbt.com)

기출문제 및 해설집 다운로드 : [www.comcbt.com/x](http://www.comcbt.com/x)

전자문제집 CBT란?

종이 문제집이 아닌 인터넷으로 문제를 풀고 자동으로 채점하며 모의고사, 오답 노트, 해설까지 제공하는 무료 기출문제 학습 프로그램으로 실제 시험에서 사용하는 OMR 형식의 CBT를 제공합니다.

PC 버전 및 모바일 버전 완벽 연동  
교사용/학생용 관리기능도 제공합니다.

오답 및 오탈자가 수정된 최신 자료와 해설은 전자문제집 CBT에서 확인하세요.

1	2	3	4	5	6	7	8	9	10
②	②	①	④	④	④	②	②	①	②
11	12	13	14	15	16	17	18	19	20
②	①	②	②	③	②	③	①	①	②
21	22	23	24	25	26	27	28	29	30
②	③	①	②	①	④	④	④	③	③
31	32	33	34	35	36	37	38	39	40
③	④	④	③	③	②	③	③	④	④
41	42	43	44	45	46	47	48	49	50
④	①	④	②	②	④	④	③	②	④