

## 1과목 : TCP/IP

- TCP/IP에 대한 설명으로 옳지 않은 것은?
  - TCP는 전송 계층(Transport Layer) 프로토콜이다.
  - IP는 링크 계층(Link Layer) 프로토콜이다.
  - TCP는 전송 및 에러 검출을 담당한다.
  - Telnet과 FTP는 모두 응용 프로토콜이다.
- C Class에서 유효한 IP Address는?
  - 33.114.17.24
  - 128.46.83.25
  - 202.67.13.87
  - 222.248.256.34
- TCP/IP의 기본 설정 DNS 서버 주소를 확인할 수 있는 명령어로 올바른 것은?
  - ipconfig /release
  - ipconfig /renew
  - ipconfig /setup
  - ipconfig /all
- IP 패킷은 네트워크 유형에 따라 전송량에 있어 차이가 나기 때문에 적당한 크기로 분할하게 된다. 이때, 기준이 되는 것은?
  - TOS
  - MTU
  - TTL
  - Port Number
- 프로토콜의 부하가 적어 분산 처리와 동영상 스트리밍 서비스에 많이 사용되는 인터넷 프로토콜은?
  - UDP
  - TCP
  - IGMP
  - ICMP
- ICMP 메시지 내용으로 옳지 않은 것은?
  - 호스트의 IP Address가 중복된 경우
  - 목적지까지 데이터를 보낼 수 없는 경우
  - 데이터의 TTL 필드 값이 '0'이 되어 데이터를 삭제 할 경우
  - 데이터의 헤더 값에 오류를 발견한 경우
- 원격에 있는 호스트 접속 시 암호화된 패스워드를 이용하여 보다 안전하게 접속할 수 있도록 rlogin과 같은 프로토콜을 보완하여 만든 프로토콜은?
  - SSH
  - SNMP
  - SSL
  - Telnet
- 서버 내 서비스들은 서로가 다른 문을 통하여 데이터를 주고 받는데 이를 포트라고 한다. 서비스에 따른 기본 포트 번호로 옳지 않은 것은?
  - FTP - 21
  - Telnet - 23
  - SMTP - 25
  - WWW - 81
- FTP 서비스의 명령어에 대해 옳지 않은 것은?
  - Quit : 서비스 종료
  - Hash : 전송 상태 표시
  - Help : 명령어 도움말
  - Connect : FTP 서버 접속
- Anonymous FTP에 대한 설명으로 옳지 않은 것은?
  - 상대 컴퓨터의 계정 없이도 파일을 업로드하거나 다운로드 할 수 있다.
  - 자신의 전자 메일 주소를 패스워드로 사용한다.

- Anonymous라는 계정을 이용하여 접속한다.
- Anonymous FTP를 사용하면, 텍스트 문서만을 송수신할 수 있다.

- FTP의 약어 풀이로 올바른 것은?
  - File Transmission Protocol
  - File Transfer Program
  - File Transmission Program
  - File Transfer Protocol
- 전자메일에 대한 사항 중 적당하지 않은 것은?
  - 전자메일은 TCP/IP 프로토콜 슈트의 응용 계층에 해당하는 프로토콜이다.
  - TCP/IP 프로토콜 슈트에서 전자메일 전송을 담당하는 프로토콜은 SMTP이다.
  - 전자메일을 사용하기 위해서는 전자메일 주소를 갖고 있어야 하며, 전자메일 주소는 호스트의 "사용자\_계정@도메인.이름" 형태로 구성된다.
  - 전자메일의 주소는 호스트의 도메인 이름으로만 가능하며, 호스트의 IP Address로는 사용 불가능하다.
- SNMP에 대한 설명 중 옳지 않은 것은?
  - 사용자가 네트워크 문제점을 발견하기 전에 시스템 관리 프로그램이 문제점을 발견할 수 있다.
  - 데이터 전송은 UDP를 사용한다.
  - IP에서의 오류 제어를 위하여 사용되며, 시작지 호스트의 라우팅 실패를 보고한다.
  - 네트워크의 장비로부터 데이터를 수집하여 네트워크의 관리를 지원하고 성능을 향상시킨다.
- 가정 내에 구축되어 있는 전화 배선을 이용하여 고속의 홈 네트워크를 구축하고 관리하기 위한 기술은?
  - IrDA
  - PLC
  - Home PNA
  - IEEE 802.15
- 컴퓨터 주변기기의 연결에 사용되는 다양한 커넥터 규격 호환 문제를 해결하기 위해 만들어진 직렬 전송버스 규격은?
  - PLC
  - IEEE 802.11
  - IEEE 1394
  - WAP
- IPv6는 IPng(IP next Generation), 차세대 인터넷 프로토콜이라고 불리고 있다. IPv6 주소 필드 bit 수는?
  - 32bit
  - 64bit
  - 128bit
  - 256bit
- 블루투스 기술에 대한 설명으로 올바른 것은?
  - 주파수 호핑 속도가 빠른 DSSS(Direct Sequence Spread Spectrum)를 사용하여 간섭에 강하다는 점이다.
  - 1대의 Master가 7대까지의 Slave를 연결하는 피코넷(Piconet)으로 구성되어 있다.
  - 주요 통신방식은 FDD(Frequency Division Duplex) 방식을 사용한다.
  - 부품의 전력 소모량이 크고, 그 부피도 큰 편이므로 소형 모바일 기기에 내장시키기에는 적합하지 못하다.

## 2과목 : 네트워크 일반

- 다음 에러제어 기법 중 자동 재전송 기법으로 옳지 않은 것은?

- ① Stop and Wait ARQ                      ② Go-Back N ARQ  
③ 전진에러 수정(FEC)                      ④ Selective ARQ
19. 패킷 교환망의 특징이 아닌 것은?  
① 연결설정에 따라 가상회선과 데이터그램으로 분류된다.  
② 메시지를 보다 짧은 길이의 패킷으로 나누어 전송한다.  
③ 망에 유입되는 데이터의 양이 많아질수록 전송속도가 빠르다.  
④ 블록킹 현상이 없다.
20. 아래의 OSI 참조모델 계층 중에서 가장 하위 계층에 해당하는 계층은?  
① 응용 계층                      ② 표현 계층  
③ 네트워크 계층                      ④ 세션 계층
21. 컴퓨터 추가 설정이 용이하고, 중앙관리가 가능한 네트워크 토폴로지는?  
① Bus                      ② Star  
③ Ring                      ④ Mesh
22. HDLC(High-Level Data Link Control)의 프레임에서 플래그 필드(Flag Field)를 2진수로 표현한 것은?  
① 11110000                      ② 10000001  
③ 01111110                      ④ 00001111
23. 지리적으로 근거리 통신망 보다 넓은 지역을 포함하는 통신망으로 올바른 것은?  
① WAN                      ② LAN  
③ PAN                      ④ VAN
24. 인터넷의 기본적인 통신 프로토콜로서, 인트라넷이나 엑스트라넷과 같은 사설망에서도 사용되는 프로토콜은?  
① IPX                      ② SMTP  
③ SPX                      ④ TCP/IP
25. 비대칭형 전송모드에 해당되지 않는 DSL 종류는?  
① ADSL                      ② SDSL  
③ RADSL                      ④ UADSL
26. VoIP에서 H.323 게이트 키퍼의 기능은?  
① NIC으로 LAN에 직접 연결하는 기능  
② 터미널의 등록과 인증 대역폭 관리 기능  
③ 터미널간의 실시간 양방향 음성통신지원 기능  
④ 실시간 양방향 통신을 제공하는 기능
27. 광통신은 빛의 전반사 원리를 이용한 것으로 관련이 없는 것은?  
① 코어의 굴절률이 클래드 보다 클 때 발생  
② 입사각이 임계각 보다 클 때 완전 반사  
③ 굴절률이 낮은 매질에서 높은 매질로 진행시 발생  
④ 수광각이 임계각보다 클 때 발생

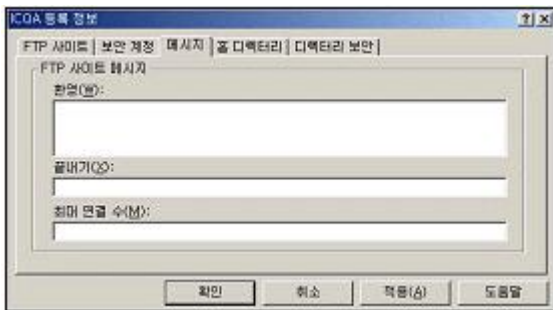
## 3과목 : NOS

28. Windows 2000 Server의 인터넷 정보 서비스(IIS) 메뉴에서

- 관리 웹 사이트 등록정보에 없는 탭은?  
① 웹 사이트                      ② 디렉터리 보안  
③ 홈 디렉터리                      ④ LDAP 라우팅

29. Windows 2000 Server에서 DHCP에 대한 설명 중 옳지 않은 것은?  
① 클라이언트가 DHCP 서버에 접속하면 자동으로 게이트웨이 주소를 할당한다.  
② 클라이언트가 DHCP 서버에 접속하면 자동으로 DNS 주소를 할당한다.  
③ DHCP 서버에 접속하면 자동으로 IP Address를 할당한다.  
④ DHCP 서버에 접속하면 자동으로 컴퓨터 이름을 할당한다.
30. Windows 2000 Server의 Active Directory 서비스를 효과적으로 설치하기 위해서 고려해야 할 조건으로 올바른 것은?  
① Active Directory 서비스는 대규모 네트워크에 적합하지 않으므로 소규모 네트워크 환경에 적용해야 한다.  
② Active Directory 설치 시 동적 업데이트를 지원하는 DHCP 서버가 필요하다.  
③ Active Directory 서비스가 설치될 파티션은 NTFS 파일 시스템으로 포맷되어 있어야 한다.  
④ Active Directory는 관리자 계정의 암호 없이도 설치가 가능하다.
31. Windows 2000 Server에서 Active Directory에 대한 설명으로 옳지 않은 것은?  
① 네트워크상의 파일과 디렉터리 등의 자료를 좀 더 효율적으로 관리하기 위해 사용한다.  
② Active Directory 설치와 삭제는 [시작] - [실행] - "dcpromo" 이다.  
③ 조직 단위를 생성시킬 수 있다.  
④ DNS의 기능과 전혀 관계가 없다.
32. Windows 2000 Server의 인증 프로토콜로 옳지 않은 것은?  
① PPTP                      ② EAP  
③ MS-CHAP                      ④ CHAP
33. Windows 2000 Server를 설치하거나 업그레이드 할 때 사용하는 응용프로그램의 호환성을 확인해야 한다. 인터넷을 지원하는 관련 프로그램을 사용하고자 할 때 유용한 방법으로 옳지 않은 것은?  
① 호환 가능한 소프트웨어 응용 프로그램을 검색한다.  
② Windows 2000 분석기 온라인 도구를 이용한다.  
③ Windows 응용 호환 툴킷(Toolkit)을 이용한다.  
④ 멀티 부팅을 이용한다.
34. Windows 2000 Server의 경우 재부팅이 필요한 경우가 아닌 것은?  
① ISA 어댑터 구성을 바꾸었을 때  
② 사용자 계정을 추가 했을 때  
③ DNS의 서픽스(Suffixes) 이름을 바꾸었을 때  
④ Netware를 위한 게이트웨이 서비스를 제거했을 때
35. Windows 2000 Server의 로컬그룹에 대한 설명으로 올바른 것은?

- ① Domain에 속한 모든 컴퓨터에, 로그인 가능한 계정들의 그룹이다.
- ② 설치 시 자동으로 생성되어 진다.
- ③ 로컬 그룹이 생성되어진 컴퓨터에 있는 자원에 대한 허가를 위하여 사용한다.
- ④ Windows 2000 Domain Controller에서도 로컬 그룹의 생성이 가능하다.
36. Windows 2000 Server 터미널 서비스에 대한 설명으로 옳지 않은 것은?
- ① 메인 프레임 컴퓨터처럼 한 대의 서버로 여러 명의 사용자에 PC 유형의 데스크 탑을 제공해 주는 서비스
- ② 사용자에게 파일을 전송해 주는 서비스
- ③ 한 대의 컴퓨터에서 네트워크 내에 있는 다른 컴퓨터들에게 자동으로 Windows를 설치해 주는 서비스
- ④ 네트워크 내에 있는 컴퓨터에 IP Address를 할당해 주는 서비스
37. 보조 DNS(Domain Name System)에 대한 설명으로 옳지 않은 것은?
- ① 도메인 데이터베이스 수정은 보조 DNS 서버와 주 DNS 서버 동시에 이루어진다.
- ② 결함 허용을 위해 보조 DNS 서버를 이용한다.
- ③ 여러 대의 보조 DNS 서버를 둘 수 있다.
- ④ 주 DNS 서버가 다운되면 보조 DNS 서버 중 하나를 주 DNS 서버로 승격시킬 수 있다.
38. 아래 화면의 [메시지] 탭에서 입력할 수 있는 내용으로 옳지 않은 것은?



- ① FTP 사이트를 처음 접속했을 때에 나타나는 메시지를 입력할 수 있다.
- ② FTP 사이트의 접속을 종료했을 때에 나타나는 메시지를 입력할 수 있다.
- ③ 거부된 IP Address나 도메인 이름에 보내는 메시지를 입력할 수 있다.
- ④ 접속자가 제한된 사용자 보다 많을 경우 나타나는 메시지를 입력할 수 있다.
39. Windows 2000 Server 멀티 부팅시 OS의 선택 시간을 “30 초” 로 수정하려고 한다. 선택 시간을 수정하는 곳은?
- ① [시스템 등록 정보] - [고급 탭] - [성능 옵션]
- ② [시스템 등록 정보] - [하드웨어 탭] - [환경 변수]
- ③ [시스템 등록 정보] - [고급 탭] - [시작 및 복구]
- ④ [시스템 등록 정보] - [하드웨어 탭] - [장치 관리자]
40. 다른 운영체제와 Linux가 공존하는 하나의 시스템에서 멀티 부팅을 지원할 때 사용되며 Linux 로더를 의미하는 것은?
- ① MBR                      ② RAS

- ③ NetBEUI                      ④ LILO

41. Linux 시스템 부팅과 함께 자동으로 마운트 되어야 할 항목과 옵션이 정의되어 있는 파일은?
- ① /etc/fstab                      ② /usr/local
- ③ /mount/cdrom                      ④ /home/public\_html
42. 웹 브라우저에서 인터넷과 인트라넷을 경유한 프린팅을 가능하게 해주는 프로토콜은?
- ① IPP                      ② SMTP
- ③ NNTP                      ④ TFTP
43. Windows 2000 Server에서 계정 잠금에 대한 설명으로 옳지 않은 것은?
- ① 사용자가 여러 번 로그인에 실패하였을 때 해당 사용자의 계정을 파기한다.
- ② 잠금이 발생한 이후에는 반드시 관리자에 의해 해당 잠금이 풀려야 한다.
- ③ 잠금이 발생하기 위한 로그인 실패 횟수는 관리자에 의해 설정될 수 있다.
- ④ Windows 2000 Server는 계정 잠금을 지원하지 않는다.
44. 관리자가 계정을 만들지 않더라도 자동으로 Windows 2000 Server 설치와 함께 만들어지는 계정은?
- ① 글로벌 사용자 계정                      ② 내장된(BUILT-IN) 계정
- ③ 외부 사용자 계정                      ④ 도메인 사용자 계정

45. Linux 시스템에서 실행된 명령의 출력을 다른 명령의 입력으로 보내기 위해 사용되는 기능은?
- ① 파이프(Pipe)                      ② 리다이렉션(Redirection)
- ③ 포워딩(Forwarding)                      ④ 시그널(Signal)

#### 4과목 : 네트워크 운용기기

46. Router에 대한 설명 중 옳지 않은 것은?
- ① TCP/IP 트래픽을 Routing 하도록 구성할 수 있다.
- ② 네트워크를 분리하는데 사용할 수 있다.
- ③ 목적지 주소를 보고 그 목적지까지의 최적의 경로를 설정해 준다.
- ④ 서로 다른 프로토콜이나 운영체제를 사용하는 노드가 있을 경우 상호 연결시켜 준다.
47. Dummy Hub에 관한 장점 중 옳지 않은 것은?
- ① 신호를 재생 및 증폭한다.
- ② 네트워크 확장이 용이하다.
- ③ PC의 수가 증가하여도 특정 전송 속도를 보장한다.
- ④ 네트워크에 연결된 각 PC를 트리 구조로 연결하는데 사용된다.
48. 이기종간의 신호나 커넥터의 연결 형태를 다른 형태로 바꾸어 주는 장비로서, LAN과 WAN에서 함께 쓰이는 인터넷 워킹 장비는?
- ① Bridge                      ② Repeater
- ③ Gateway                      ④ Router
49. 유선통신 전송 매체로 옳지 않은 것은?
- ① Coaxial                      ② Twisted Pair

③ Micro Wave

④ Optical Fiber

50. 주로 단독주택의 초고속 인터넷에 사용되는 기술로 기존에 설치된 Cable TV 회선을 이용하여 인터넷을 이용할 수 있는 기술은?

① Ethernet

② VDSL

③ ADSL

④ HFC

전자문제집 CBT PC 버전 : [www.comcbt.com](http://www.comcbt.com)

전자문제집 CBT 모바일 버전 : [m.comcbt.com](http://m.comcbt.com)

기출문제 및 해설집 다운로드 : [www.comcbt.com/xs](http://www.comcbt.com/xs)

전자문제집 CBT란?

종이 문제집이 아닌 인터넷으로 문제를 풀고 자동으로 채점하며 모의고사, 오답 노트, 해설까지 제공하는 무료 기출문제 학습 프로그램으로 실제 시험에서 사용하는 OMR 형식의 CBT를 제공합니다.

PC 버전 및 모바일 버전 완벽 연동  
교사용/학생용 관리기능도 제공합니다.

오답 및 오탈자가 수정된 최신 자료와 해설은 전자문제집 CBT에서 확인하세요.

1	2	3	4	5	6	7	8	9	10
②	③	④	②	①	①	①	④	④	④
11	12	13	14	15	16	17	18	19	20
④	④	③	③	③	③	②	③	③	③
21	22	23	24	25	26	27	28	29	30
②	③	①	④	②	②	④	④	④	③
31	32	33	34	35	36	37	38	39	40
④	①	④	②	③	①	①	③	③	④
41	42	43	44	45	46	47	48	49	50
①	①	③	②	①	④	③	③	③	④