

1과목 : 농업기계공작법

1. 연삭 버연(grinding burn)이란 용어 설명으로 가장 적합한 것은?

- ① 공작물 표면이 국부적으로 타는 현상
- ② 슛돌 바퀴가 타는 현상
- ③ 절삭유가 타는 현상
- ④ 칩이 탄 상태

2. 10 mm 두께의 연강재료를 가스용접하려 할 때 용접봉의 지름으로 다음 중 가장 적합한 것은?

- ① 14mm                      ② 10mm
- ③ 6mm                      ④ 3mm

3. 마이크로 미터의 스피들 피치를 0.5mm 로 하고 덤블의 원주를 50등분하면 덤블 원주의 1눈금은 몇 mm 인가?

- ① 0.1                      ② 0.05
- ③ 0.01                      ④ 0.005

4. 다음 열처리 방법 중 담금질한 것에 A<sub>1</sub> 변태점 이하로 가열하여 인성(靱性)을 부여하는 것이 목적인 방법은?

- ① 켄칭(quenching)              ② 노멀라이징(normalizing)
- ③ 어닐링(annealing)              ④ 템퍼링(tempering)

5. 동력 경운기 타이어의 공기압은 다음 중에서 몇 kgf/cm<sup>2</sup> 정도가 가장 적합한가?

- ① 0.8 ~ 1.5                      ② 2.0 ~ 3.0
- ③ 4.0 ~ 5.0                      ④ 6.0 ~ 8.0

6. 주철 중에 함유된 원소 중에서 쇳물에 유동성과 경도를 증가시키나 재질을 취약하게 하는 원소는?

- ① 탄소                      ② 규소
- ③ 망간                      ④ 인

7. 원통형 용기의 가장자리를 둥글게 말아 강도의 보강이나 장식하는 가공법은?

- ① 커링                      ② 바 포울더
- ③ 그루우빙                      ④ 포밍 머신

8. 다음 중 손작업으로 금구기를 하려고 할 때 필요하지 않은 공구는?

- ① 콤파스                      ② 직각자
- ③ 캘리퍼스                      ④ 스크레이퍼

9. 다음 중 수작업용 공구가 아닌 것은?

- ① V-블록                      ② 선반
- ③ 트로멜                      ④ 정반

10. 강을 A<sub>3</sub> 변태점보다 20~50 ℃ 높은 온도로 가열한 후 급랭시켜 경도를 증가시키는 열처리 방법은?

- ① 템퍼링(tempering)              ② 어닐링(annealing)
- ③ 담금질(quenching)              ④ 노멀라이징(normalizing)

11. 주물제품에 중공(中空)이 있어 이것에 해당하는 모래주형이 있는 모형은?

- ① 골조 모형                      ② 고르게 모형

③ 코어 모형

④ 현형 모형

12. 선반에서 테이퍼 절삭방법이 아닌 것은?

- ① 복식 공구대를 경사시키는 방법
- ② 심압대(tail stock)를 편위시키는 방법
- ③ 테이퍼 절삭장치를 사용하는 방법
- ④ 주축대(head stock)를 편위시키는 방법

13. 호우닝 머신에서 내면 가공시 공작물에 대해 호운은 어떤 운동을 하는가?

- ① 직선왕복 운동 만                      ② 회전운동 만
- ③ 회전 및 직선왕복 운동                      ④ 상하운동 만

14. 회전하는 상자에 공작물과 슛돌입자, 공작액, 콤파운드 등을 함께 넣어 공작물이 입자에 충돌하여 다듬질 가공면을 얻는 방법은?

- ① 호닝(honing)
- ② 배럴(barrel) 다듬질
- ③ 버니싱(burnishing) 다듬질
- ④ 슈퍼피니싱(super finishing)

15. 구멍용 한계 게이지의 종류가 아닌 것은?

- ① 링 게이지(ring gauge)
- ② 봉 게이지(bar gauge)
- ③ 테이퍼 게이지(taper gauge)
- ④ 평 플러그 게이지(flat plug gauge)

16. 선재의 지름이나 판재의 두께를 측정할 때 가장 적합한 게이지는?

- ① 드릴 게이지                      ② 피치 게이지
- ③ 틸새 게이지                      ④ 와이어 게이지

17. 크랭크샤프트, 흡배기 밸브 등의 부품에 가장 적합한 열처리 방법은?

- ① 청화법(cyaniding)
- ② 질화법(nitriding)
- ③ 고주파 경화법(induction hardening)
- ④ 화염경화법(flame hardening)

18. 드릴링 머신으로는 작업이 불가능한 것은?

- ① 리밍(reaming)                      ② 태핑(tapping)
- ③ 해로잉(harrowing)                      ④ 카운터 싱킹

19. 연삭스uttle 구성의 주요 3요소에 속하지 않는 것은?

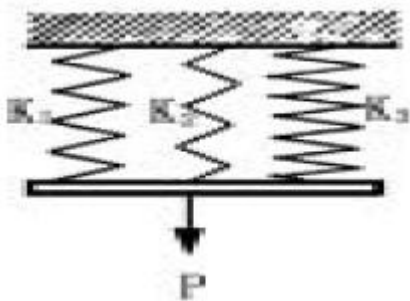
- ① 기공                      ② 결합제
- ③ 입도                      ④ 슛돌입자

20. 공구의 수명식(Taylor의 식)을 나타내는  $VT^n=C$  식의 설명으로 틀린 것은?

- ① V는 절삭속도(m/min)이다.
- ② T는 공구의 수명으로 단위는 초(sec)이다.
- ③ n은 상수이며, 주로 1/10~1/5 이 사용된다.
- ④ C는 상수이며 공구, 공작물, 절삭조건에 따라 변하는 값이다.

2과목 : 농업기계요소

21. 접촉면의 안지름 100mm, 바깥지름 140mm인 단판 클러치가 1200rpm에서 2kW의 동력을 전달하려면 축방향으로 클러치판을 밀어주어야 하는 힘은 약 몇 N(뉴턴)인가? (단, 접촉면의 마찰계수는  $\mu = 0.2$  이다.)
- ① 1025 N                      ② 1125 N  
③ 1225 N                      ④ 1325 N
22. 동력 경운기의 축에 사용된 로울러 베어링의 번호가 7015 이었다. 이 베어링의 안지름은 몇 mm 인가?
- ① 15                              ② 30  
③ 75                              ④ 150
23. 헬거운 끼워맞춤에서 구멍의 최대치수가 50.025mm이고, 최소치수는 50.000mm이며, 축의 최대치수가 49.975mm, 최소치수는 49.950mm일 때 최소 틈새는 몇 mm인가?
- ① 0.025                      ② 0.050  
③ 0.075                      ④ 0.100
24. 다음 브레이크 중 역전방지와 토크 및 힘의 전달에 사용하는 브레이크로 가장 적합한 것은?
- ① 나사 브레이크              ② 원판 브레이크  
③ 캠 브레이크                ④ 포울 브레이크
25. 다음 중 V 벨트 전동과 비교한 체인 전동의 단점인 것은?
- ① V 벨트보다 큰 동력을 전달할 수 없다.  
② 고속 운전시 소음이 생긴다.  
③ 속도비가 일정하지 않다.  
④ 초기장력이 필요하다.
26. 문힘 키로 전달하는 회전력이 4000kgf-mm이고, 키의 폭과 길이가  $b=12\text{mm}$ ,  $l = 30\text{mm}$  이며, 축의 지름이 80mm일 때 키에 발생하는 전단응력은 약 몇 kgf/mm<sup>2</sup> 인가?
- ① 0.12                      ② 0.14  
③ 0.24                      ④ 0.28
27. 3개의 스프링을 그림과 같이 연결하였을 때 조합 스프링 상수 K를 구하는 식은?



- ①  $K = K_1 + K_2 + K_3$   
②  $K = K_1 \times K_2 \times K_3$   
③  $\frac{1}{K} = \frac{1}{K_1} - \frac{1}{K_2} - \frac{1}{K_3}$   
④  $\frac{1}{K} = \frac{1}{K_1} + \frac{1}{K_2} + \frac{1}{K_3}$

28. 직선베벨 기어 중에서 잇수가 같고, 피치 원추각이 45°인 기어의 명칭은?
- ① 보통 베벨 기어              ② 크라운 기어  
③ 하이포이드 기어            ④ 마이터 기어
29. 마찰차의 원동차 지름이 200mm, 회전수는 300rpm이고, 종동차의 지름이 300mm 일 때 종동차의 회전수(rpm)는? (단, 마찰면은 미끄럼이 없는 것으로 가정한다.)
- ① 200                              ② 300  
③ 400                              ④ 500
30. 강판의 두께가 20mm, 리벳구멍의 지름은 18mm, 피치 80mm인 1줄 겹치기이음에서 1피치마다 1000kgf의 하중이 작용할 때 강판의 효율은 약 몇 % 인가?
- ① 62                              ② 67.7  
③ 74                              ④ 77.5
31. 다음 중 두 축이 평행할 때 만 사용하는 기어는?
- ① 베벨 기어                      ② 크라운 기어  
③ 스퍼 기어                      ④ 마이터 기어
32. 지름이 5cm인 원형 단면봉에 2000kgf의 인장하중이 작용할 때 이 봉에 생기는 인장응력 kgf/cm<sup>2</sup> 은 얼마인가?
- ① 509.30                      ② 101.86  
③ 400.00                      ④ 80.00
33. 두축의 축선이 30°이하로 교차되는 각도로 운전하더라도 자유로이 운동을 전달할 수 있는 커플링은?
- ① 고정 커플링                      ② 유니버설 커플링  
③ 머프 커플링                      ④ 오울드 햄 커플링
34. 평벨트 전동장치에서 장력비가  $e^{\mu} = 2$  이고, 벨트의 속도가 5m/s, 긴장측 장력이 90kgf일 때, 전달동력은 약 몇 kW 인가?
- ① 2.2                              ② 3  
③ 4.3                              ④ 5.1
35. 코일 스프링에서 스프링의 평균지름을 2배로 하고, 축방향의 하중을 1/2로 하면 늘어나는 양은 몇 배로 되는가?
- ① 1/2 배                              ② 1 배  
③ 2 배                              ④ 4 배
36. 크리프(creep) 현상에 관한 설명으로 올바른 것은?
- ① 일정한 온도하에서 일정한 하중이 작용할 때 변형률이 시간에 따라 증가하는 현상이다.  
② 크리프 현상은 재료의 온도가 용점에 가까울수록 적게 나타난다.  
③ 납(Pb)은 상온에서는 크리프 현상이 나타나지 않는다.  
④ 응력이 클수록 크리프량이 적다.
37. 일반적으로 트랙터와 동력 경운기의 PTO 축에 가장 많이 사용되는 체결용 기계요소는?
- ① 코터                              ② 원뿔 키  
③ 세레이션                      ④ 스플라인
38. 3줄 나사에서 피치가 3mm 이면 리드는 몇 mm인가?
- ① 1                              ② 3

③ 6

④ 9

39. 트랙터와 트레일러가 핀링크 이음으로 되어있다. 10ton의 전단하중을 받는 핀 재료의 허용 전단응력이 6kgf/mm<sup>2</sup> 일 때, 핀의 최소 허용지름은 약 몇 mm 인가?

① 33

② 35

③ 40

④ 45

40. 중실원축과 재질, 길이 및 바깥지름이 같으나, 안지름이 바깥지름의 1/2인 중공원축은 중실원축보다 몇 % 가벼운가?

① 20

② 25

③ 30

④ 35

### 3과목 : 농업기계학

41. 평면식 건조기에서 상하층간(上下層間)에 과도한 함수율의 차이가 나타나는 주요 원인이 아닌 것은?

① 초기 함수율이 20% 이상일 때

② 40℃ 이상의 고온으로 건조하였을 때

③ 곡물의 단위 중량당 송풍량이 많을 때

④ 곡물의 퇴적고(堆積高)가 30cm 이상일 때

42. 파종기의 구조 중 종자상자에 있는 종자를 항상 일정한 양으로 배출시키는 장치는?

① 배종장치

② 구절장치

③ 복토장치

④ 이식장치

43. 경운 정지작업을 하는 목적이 아닌 것은?

① 잡초를 제거하고 과밀한 작물을 제거한다.

② 후속작업이 쉽도록 토양을 부드럽게 한다.

③ 토양 내부의 미생물의 활동을 저지시킨다.

④ 표토를 반전, 매몰시켜 유기물의 부식을 촉진시킨다.

44. 투입식 콤바인에 대한 일반적인 특성 설명 중 틀린 것은?

① 작업 폭이 넓다.

② 자탈형 콤바인에 비해 습지에 대한 적응성이 뛰어나다.

③ 보리와 같이 발작물의 키가 불균일해도 효율적으로 수확할 수 있다.

④ 자탈형 콤바인과 마찬가지로 이슬에 젖은 경우에도 사용할 수 없다.

45. 브로드 캐스터(Broad Caster)를 사용하는 파종방식은 다음 중 어느 방식에 해당하는가?

① 산파

② 조파

③ 점파

④ 이식

46. 플라워의 견인점 위치를 정하여 그 위치에 따라 경심과 경폭을 조절하는 부분은?

① 보습(share)

② 쟁기날(coulter)

③ 비임(beam)

④ 크레비스(clevis)

47. 말린 목초를 수납 또는 수송하는데 편리하도록 일정한 용적으로 압착하여 묶는 기계는?

① 헤이 터더(hay tedder)

② 헤이 로우더(hay loader)

③ 헤이 베일러(hay baler)

④ 헤이 컨디셔너(hay conditioner)

48. 다음 동력 살분무기의 특징에 대한 설명 중 틀린 것은?

① 분무 입자가 작으므로 부착율이 좋다.

② 액제와 분제를 다같이 살포할 수 있다.

③ 분무 입자가 가늘어 비산 등의 손실이 크다.

④ 소요 인원이 적으며 균일한 살포가 가능하다.

49. 다음 중 용적형 펌프이며 회전펌프에 해당되는 것은?

① 피스톤 펌프(piston pump)

② 기어 펌프(gear pump)

③ 볼류트 펌프(volute pump)

④ 터빈 펌프(turbine pump)

50. 다음 중 제초 작업기가 아닌 것은?

① 컬티팩커(cultipacker)

② 컬티베이터(cultivator)

③ 로터리 호우(rotary hoe)

④ 웨이더 멀처(weeder mulcher)

51. 다음 방제기 중 비산의 위험성이 크기 때문에 노지재배에 사용하기에는 가장 곤란한 기종은?

① 고온 연무기

② 동력 분무기

③ 인력 분무기

④ 동력살 분무기

52. 일반적인 스피드 스프레이어의 원동기와 연결방식에 따른 종류가 아닌 것은?

① 견인형

② 가전형

③ 탑재형

④ 자주형

53. 콤바인에서 1차 탈곡이 이루어진 것을 재선별하여 탈곡이 덜 된 것은 탈곡통으로 보내고 나머지는 기체 밖으로 배출하는 기능을 하는 곳은?

① 짚 처리부

② 배진실

③ 검불 처리통

④ 탈곡망

54. 상온 통풍건조방식에 대한 설명으로 가장 적합한 것은?

① 포장에서 태양과 자연 바람을 이용해 건조하는 방식

② 건조기에서 외부 공기를 가열없이 강제 송풍만으로 건조하는 방식

③ 건조기에서 높은 온도의 공기를 송풍하여 건조하는 방식

④ 곡물을 연속적으로 건조기에 투입 배출하며 건조하는 방식

55. 목초나 채소종자와 같이 크기가 작고 불규칙 형상의 종자를 파종하는 기계로 가장 적합한 것은?

① 휴립광산파기

② 세조파기

③ 동력살분파기

④ 공기식점파기

56. 로터리 경운날 종류 중 날 끝부분이 편평부와 80 ~ 90도의 각을 이루고 있으며, 잡초가 많은 흙을 경운하는데 효과적이며, 대형트랙터의 경운날로 쓰이는 형태의 날은?

① 보통형날

② 작두형날

③ 삼형날

④ L자형날

57. 다음 중 마찰작용과 찢리작용을 주로 이용하는 마찰식 정미

기의 종류가 아닌 것은?

- ① 수평 연삭식                      ② 분풍 마찰식  
③ 일회 통과식                    ④ 흡인 마찰식

58. 트랙터 원판 플로우(disk plow)의 특징이라고 할 수 없는 것은?

- ① 마르고 단단한 땅에서도 경기작업이 가능하다.  
② 개간지와 같이 나무뿌리가 남아있는 경지의 경기작업에 적합하다.  
③ 점착성이 강한 토양에서는 경기작업이 불가능하다.  
④ 심경(深耕:deep plowing)이 가능하다.

59. 국내에 설치된 미국 종합 처리장에서 각 공정간 곡물을 이송하기 위해 사용되는 일반적인 이송장치와 가장 관계가 적은 것은?

- ① 버킷 엘리베이터                ② 벨트 컨베이어  
③ 스크류 컨베이어                ④ 공기 컨베이어

60. 다음 중 펌프로써 가압하여 땅속에 압입하는 시비기인 심층 시비기에 속하는 것은?

- ① 라임소위                        ② 브로드캐스터  
③ 슬러리 인젝터                ④ 퇴비 살포기

#### 4과목 : 농업동력학

61. 고정자가 4극인 3상 유도전동기에 60Hz의 교류를 공급할 때 동기속도는 몇 rpm 인가?

- ① 900                                ② 1200  
③ 1800                              ④ 2400

62. 트랙터가 선회할 때 외측차륜은 내측차륜보다 회전이 빨라야 한다. 선회시 좌·우측의 바퀴 회전을 다르게 할 목적으로 설치된 장치는?

- ① 감속장치                        ② 차동장치  
③ 변속장치                        ④ 차동잠금장치

63. 소형 디젤기관의 연료실 중 직접분사식의 특징 설명으로 틀린 것은?

- ① 부실(副室)이 없다.  
② 연료 소비률이 적다.  
③ 평균 유효 압력이 낮다.  
④ 드로틀 손실이나 와류 손실이 없다.

64. 트랙터의 캠버각에 대한 설명으로 가장 적합한 것은?

- ① 킹핀의 중심선과 수직선에 대하여 안쪽으로 5 ~ 11° 정도 경사지게 부착되어 있는 각이다.  
② 앞바퀴에서 아래쪽이 좁고 윗쪽이 넓게 되도록 지면(地面)에 내린 수직선에 대하여 1.5 ~ 2° 정도의 경사각이다.  
③ 킹핀을 측면에서 보면 킹핀의 중심선과 수직선에 대하여 뒤쪽으로 2 ~ 3° 정도 경사지게 부착되어 있는 각이다.  
④ 보통 차륜 중심선의 전면(前面)과 후면(後面)과의 치수 차이로 표시하며 3 ~ 10 mm 이다.

65. 3점 링크 하치의 특징 설명으로 틀린 것은?

- ① 유압제어가 필요 없다.                      ② 작업 회전반경이 작다.

- ③ 큰 견인력을 얻을 수 있다.                    ④ 작업기 운반이 용이하다.

66. 긴 내리막 길에서 엔진 브레이크를 사용하면 제동장치의 발열, 마모가 적어져 유리하다. 어떻게 하는 것인가?

- ① 변속기를 저속단수에 변속시키고 주행한다.  
② 변속기를 고속단수에 변속시키고 주행한다.  
③ 엔진을 끄고 브레이크 페달을 사용한다.  
④ 기어를 중립에 놓고 브레이크를 사용한다.

67. 기화기의 혼합비가 너무 농후한 경우에 나타나는 현상이 아닌 것은?

- ① 기관이 과열된다.                      ② 출력이 증가된다.  
③ 연료소비가 증가된다.                    ④ 기관의 회전이 불규칙해진다.

68. 320kgf를 0.8m/sec로 견인할 때 소요되는 동력은 약 몇 kW 인가?

- ① 2.5                                      ② 3.4  
③ 25.1                                  ④ 34

69. 120Ah 인 축전지로 10A 의 전류를 몇 시간 계속 방전할 수 있는가?

- ① 8시간                                  ② 10시간  
③ 12시간                                ④ 14시간

70. 트랙터의 구조에서 조향장치에 해당하는 것은?

- ① 변속기                                ② 메인 클러치  
③ 차동 장치                              ④ 스티어링 아암

71. 트랙터의 동력 취출장치(PTO)의 형식 중에서 파종기와 이식기의 회전 동력원으로 가장 적합한 것은?

- ① 독립형                                ② 상시 회전형  
③ 변속기 구동형                        ④ 속도 비례형

72. 트랙터의 동력측정용 성능시험으로 가장 적합한 것은?

- ① 견인성능시험                        ② 작업기 승강시험  
③ PTO 성능시험                        ④ 변속 단수별 주행시험

73. 부하 변동에 관계없이 기관의 회전속도를 일정한 범위로 유지시키는 장치는?

- ① 크랭크 축                              ② 플라이 휠  
③ 타이밍 기어                              ④ 조속기

74. 디젤연료의 세탄가에 관한 설명으로 틀린 것은?

- ① 디젤 노크에 견디는 성질을 나타내는 척도이다.  
② 시판 중인 디젤 연료의 세탄가는 60을 초과해서는 안된다.  
③ 세탄가가 너무 낮으면 기관의 시동이 곤란하거나 불가능하게 된다.  
④ 세탄가가 너무 높으면 배기 중에 미연소 연료입자로 구성된 흰 연기가 나타난다.

75. 가솔린 기관과 비교한 디젤 기관의 특징 설명으로 옳바른 것은?

- ① 흡입 행정시 연료만을 흡입한다.  
② 전기점화 장치가 복잡하여 고장이 많다.  
③ 연료 소비율은 적으며 열효율은 높다.

- ④ 폭발 압력이 낮기 때문에 소음이 나지 않는다.
76. 어떤 물체가 힘 200kgf에 의하여 30m 이동하는데 20초 걸렸다고 하면 이 때의 동력은 몇 kgf-m/sec 인가?  
 ① 150                      ② 200  
 ③ 250                      ④ 300
77. 4기통 2사이클 가솔린 기관의 행정이 100mm, 실린더 내경도 100mm이고 연소실 체적이 120cc일 때 총배기량은?  
 ① 785cc                      ② 3142cc  
 ③ 1571cc                      ④ 6283cc
78. 엔진의 회전수를 측정하는 기기인 것은?  
 ① 타코미터                      ② 디크니스 게이지  
 ③ 다이얼 게이지                      ④ 버니어 캘리퍼스
79. 실린더 헤드에 위치하여 냉각수의 온도에 따라 라디에터로 통하는 냉각수의 통로를 개폐하여 냉각수의 온도를 일정하게 유지해 주는 장치는?  
 ① 물 자켓트                      ② 냉각 팬  
 ③ 정온기(thermostart)                      ④ 오일 필터
80. 트랙터의 견인력을 증대시키기 위한 일반적인 방법이 아닌 것은?  
 ① 마른 점토에서는 트랙터의 무게를 크게 한다.  
 ② 타이어 직경이 큰 바퀴를 사용한다.  
 ③ 바퀴의 공기 압력을 낮게 한다.  
 ④ 폭이 좁은 타이어를 사용한다.

전자문제집 CBT PC 버전 : [www.comcbt.com](http://www.comcbt.com)  
 전자문제집 CBT 모바일 버전 : [m.comcbt.com](http://m.comcbt.com)  
 기출문제 및 해설집 다운로드 : [www.comcbt.com/xs](http://www.comcbt.com/xs)

#### 전자문제집 CBT란?

종이 문제집이 아닌 인터넷으로 문제를 풀고 자동으로 채점하며 모의고사, 오답 노트, 해설까지 제공하는 무료 기출문제 학습 프로그램으로 실제 시험에서 사용하는 OMR 형식의 CBT를 제공합니다.

PC 버전 및 모바일 버전 완벽 연동  
 교사용/학생용 관리기능도 제공합니다.

오답 및 오탈자가 수정된 최신 자료와 해설은 전자문제집 CBT에서 확인하세요.

|    |    |    |    |    |    |    |    |    |    |
|----|----|----|----|----|----|----|----|----|----|
| 1  | 2  | 3  | 4  | 5  | 6  | 7  | 8  | 9  | 10 |
| ①  | ③  | ③  | ④  | ①  | ④  | ①  | ④  | ②  | ③  |
| 11 | 12 | 13 | 14 | 15 | 16 | 17 | 18 | 19 | 20 |
| ③  | ④  | ③  | ②  | ①  | ④  | ③  | ③  | ③  | ②  |
| 21 | 22 | 23 | 24 | 25 | 26 | 27 | 28 | 29 | 30 |
| ④  | ③  | ①  | ④  | ②  | ④  | ①  | ④  | ①  | ④  |
| 31 | 32 | 33 | 34 | 35 | 36 | 37 | 38 | 39 | 40 |
| ③  | ②  | ②  | ①  | ④  | ①  | ④  | ④  | ①  | ②  |
| 41 | 42 | 43 | 44 | 45 | 46 | 47 | 48 | 49 | 50 |
| ③  | ①  | ③  | ②  | ①  | ④  | ③  | ④  | ②  | ①  |
| 51 | 52 | 53 | 54 | 55 | 56 | 57 | 58 | 59 | 60 |
| ①  | ②  | ②  | ②  | ④  | ④  | ①  | ③  | ④  | ③  |
| 61 | 62 | 63 | 64 | 65 | 66 | 67 | 68 | 69 | 70 |
| ③  | ②  | ③  | ②  | ①  | ①  | ②  | ①  | ③  | ④  |
| 71 | 72 | 73 | 74 | 75 | 76 | 77 | 78 | 79 | 80 |
| ④  | ③  | ④  | ④  | ③  | ④  | ②  | ①  | ③  | ④  |