

정보기술자격(ITQ) 시험

과 목	코드	문제유형	시험시간	수험번호	성 명
아래 한글	1111	B	60분		

수험자 유의사항

- 수험자는 문제지를 받는 즉시 응시하고자 하는 과목의 문제지가 맞는지 확인하여야 합니다.
- 파일명은 본인의 “수험번호-성명”으로 입력하여 답안폴더(내문서WITQW)에 하나의 파일로 저장해야 하며, 답안문서 파일명이 “수험번호-성명”과 일치하지 않거나, 답안파일을 전송하지 않아 미제출로 처리될 경우 실격 처리합니다(예 : 내문서WITQW12345678-홍길동.hwp).
- 답안 작성을 마치면 파일을 저장(크기 : 1.44Mb 이내로 작성)하고, ‘답안 전송’ 버튼을 선택하여 감독위원 PC로 답안을 전송하십시오(단, 지정된 용량 초과 시 실격 처리됨). 수험생 정보와 저장한 파일명이 다를 경우 전송되지 않으므로 주의하시기 바랍니다.
- 답안 작성 중에도 주기적으로 저장하고 답안을 전송하여야 문제 발생을 줄일 수 있습니다. 작업한 내용을 저장하지 않고 전송할 경우 이전에 저장된 내용이 전송되오니 이점 유의하시기 바랍니다.
- 답안문서는 지정된 경로 외의 다른 보조기억장치에 저장하는 경우, 지정된 시험 시간 외에 작성된 파일을 활용할 경우, 기타 통신수단(이메일, 메신저, 네트워크 등)을 이용하여 타인에게 전달 또는 외부 반출하는 경우는 부정 처리합니다.
- 시험 중 부주의 또는 고의로 시스템을 파손한 경우는 수험자가 변상해야 하며, <수험자 유의사항>에 기재된 방법대로 이행하지 않아 생기는 불이익은 수험생 당사자의 책임임을 알려 드립니다.
- 시험을 완료한 수험자는 답안파일이 전송되었는지 확인한 후 감독위원의 지시에 따라 문제지를 제출하고 퇴실합니다.

답안 작성요령

- 온라인 답안 작성 절차
수험자 등록 ⇒ 시험 시작 ⇒ 답안파일 저장 ⇒ 답안 전송 ⇒ 시험 종료
- 공통 부문
 - 글자체는 별도의 지시사항이 없는 경우는 바탕(또는 신명조), 글자크기 10포인트로 합니다.
 - 각 문항에 주어진 <조건>에 따라 작성하고 언급하지 않은 조건은 출력형태와 같이 작성합니다.
 - 용지여백은 왼쪽오른쪽 11mm, 위쪽아래쪽머리말꼬리말 10mm, 제본 0mm로 합니다.
 - 그림 삽입 문제의 경우 내문서WITQWPicture 폴더에서 지정된 파일을 선택하여 삽입하십시오.
 - 삽입한 그림은 반드시 문서에 포함하여 저장해야 합니다(미포함 시 감점 처리).
 - 각 항목은 지정된 페이지에 출력형태와 같이 정확히 작성하시기 바라며, 그렇지 않을 경우에 해당 항목은 0점 처리됩니다.
 - ※ 페이지구분 : 1페이지 - 기능평가 I (1, 2번 문제번호 표시),
2페이지 - 기능평가 II (3, 4번 문제번호 표시),
3페이지 - 문서작성 능력평가
- 기능평가
 - 문제와 <조건>은 입력하지 않으며 문제번호와 답(<출력형태>)만 작성합니다.
 - 4번 문제는 묶기를 했을 경우 0점 처리됩니다.
- 문서작성 능력평가
 - A4 용지(210mm×297mm) 1매 크기, 세로 서식 문서로 작성합니다.
 - 표시는 문서작성에 대한 지시사항이므로 작성하지 않습니다.

기능평가 I (150점)

1. 다음의 <조건>에 따라 스타일 기능을 적용하여 <출력형태>와 같이 작성하십시오. (50점)

- <조건> (1) 스타일 이름 - privacy
(2) 문단모양 - 왼쪽 여백 : 10pt, 문단 아래간격 : 10pt
(3) 글자모양 - 글꼴 : 굴림, 크기 : 10pt, 장평 : 90%, 자간 : -5%

<출력형태>

Privacy is the ability of an individual or group to seclude themselves or information about themselves and thereby reveal themselves selectively.

The boundaries and content of what is considered private differ among cultures and individuals, but share basic common themes. Privacy is sometimes related to anonymity, the wish to remain unnoticed or unidentified in the public realm.

2. 다음의 <조건>에 따라 <출력형태>와 같이 표와 차트를 작성하십시오. (100점)

- <표 조건> (1) 표 전체(표, 캡션) - 돋움, 10pt
(2) 정렬 - 문자 : 가운데 정렬, 숫자 : 오른쪽 정렬
(3) 셀 배경색 : 노랑
(4) 한글의 계산 기능을 이용하여 빈칸에 평균을 구하고, 캡션 기능 사용할 것
(5) 선 모양은 <출력형태>와 동일하게 처리할 것

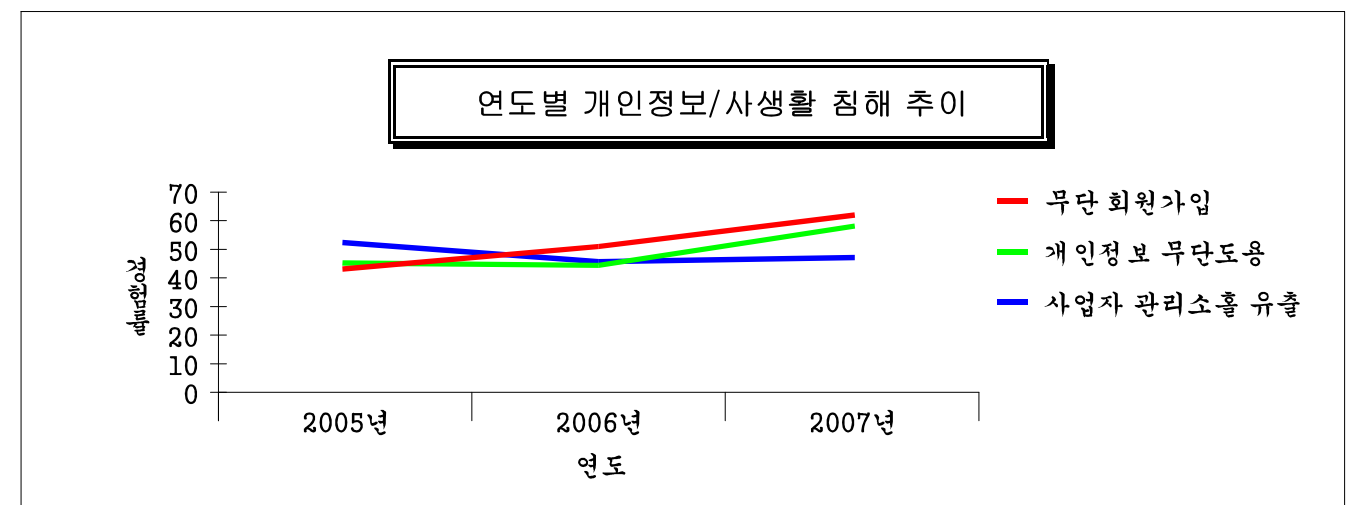
<출력형태>

연도별 개인정보/사생활 침해 경험률(단위 : %)

연도	무단 회원가입	개인정보 무단도용	사업자 관리소홀 유출	주민번호 도용	ID 및 비밀번호 도용
2005년	43.2	45.2	52.3	38.8	37.8
2006년	51.0	44.4	45.7	39.8	39.3
2007년	61.9	58.0	47.1	36.2	35.2
평균					

- <차트 조건> (1) 차트 데이터는 표 내용에서 연도별 무단 회원가입, 개인정보 무단도용, 사업자 관리소홀 유출 값만 이용할 것
(2) 종류 - <2차원 꺾은선형>으로 작업할 것
(3) 제목 - 굴림, 진하게, 12pt, 배경 - 선 모양(두 줄로), 그림자(2pt)
(4) 제목 이외의 전체 글꼴 - 굴림, 보통, 10pt
(5) 기타 나머지 사항은 <출력형태>와 동일하게 처리할 것

<출력형태>



기능평가 II (150점)

3. 수식 편집기로 다음 수식 (1), (2)를 각각 입력하시오. (40점)

《출력형태》

$$(1) \sum_{k=1}^n k = 1 + 2 + 3 + \cdots + n = \frac{1}{2}n(n+1) \quad (2) A(1+r)^n = \frac{a((1+r)^n - 1)}{r}$$

4. 다음의 《조건》에 따라 《출력형태》와 같이 문서를 작성하시오. (110점)

《조건》

- (1) 그리기 도구를 이용하여 작성을 하고, 모든 도형(글맵시, 지정된 그림 포함)을 《출력형태》와 같이 작성하시오.
- (2) 도형의 면색은 지시사항이 없으면 색 없음을 제외하고 서로 다르게 임의로 지정하시오.

《출력형태》



문서작성 능력평가 (200점)

글꼴 : 궁서, 20pt, 가운데 정렬, 책갈피 이름 : 아이핀

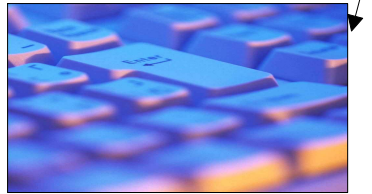
머리말 기능
돋움, 10pt, 오른쪽 정렬 → 개인정보보호

인터넷상 안전하고 편리한 개인정보보호 서비스

문단 첫 글자 장식 기능
글꼴 : 굴림, 면색 : 노랑

그림위치(내문서WITQWPictureW그림3.gif, 문서에 포함)
크기(45mm×25mm), 바깥 여백 왼쪽 : 2mm

지식 기반 사회에서 가치를 창출하는 수단인 정보는 매우 중요하다. 이러한 정보의 중요성에도 불구하고 인터넷을 통한 정보의 유통(流通)은 우리에게 사회적, 경제적, 문화적 이익과 편리한 생활이라는 실질적 기여와 동시에 디지털 정보의 유출·용이성 등에 따른 개인정보 유출 및 해킹, 불법 복제, 사생활 침해 등 사회적 문제 또한 야기하고 있다.



개인정보의 유출은 명의도용(名義盜用), 스팸, 보이스피싱^㉔ 등 제2차 피해 가능성으로 인해 국민의 불안감을 확산시키고 신뢰를 기반으로 하는 인터넷 비즈니스의 기반을 약화시키는 부정적 영향이 크다. 이에 따라 정부는 유출된 개인정보를 이용한 명의도용 방지, 비밀번호 변경 캠페인 등을 실시하고 있으며, 개인정보 침해 대응을 위한 핫라인을 구축하여 피해 구제 활성화 방안을 추진하고 있다. 통신, 인터넷 사업자의 개인정보보호 책임성 강화를 위한 주민번호 수집금지 방안, 주민번호 대체수단 확산 및 의무화, 주민번호 암호화 저장 및 비밀번호 생성기준 적용 의무화 등을 대표적인 대응 방안으로 하여 인터넷 웹 사이트에서 주민번호의 과도한 수집과 사용으로 인해 발생하는 도용 및 침해 문제를 해결하기 위한 주민번호 대체수단으로서 i-PIN 서비스를 시행 중에 있다.

개인정보 유출 침해방지 대책 추진

글꼴 : 궁서, 18pt, 흰색, 음영색 : 파랑(100%)

(ㄱ) 개인정보 유출 사전 예방

- (1) 개인정보보호 법제도 정비, 주민번호 대체수단 보급
- (2) 보안 서버 확산, CCTV 및 위치정보 등 사생활 보호 강화

(ㄴ) 개인정보 유출에 대한 사고 대응 방안

- (1) 인터넷 노출 주민번호 삭제
- (2) 개인정보 노출 대응 체계 구축

문단 번호 기능 사용, 왼쪽 여백 : 15pt(1수준), 25pt(2수준), 줄 간격 : 180%

표 전체 글꼴 : 돋움, 10pt, 가운데 정렬, 셀 배경색(그라데이션) : 유형(가운데에서), 시작색(흰색), 끝색(노랑)

i-PIN 서비스 제공 본인 확인 기관

글꼴 : 궁서, 18pt, 밑줄, 강조점

기관명	i-PIN 서비스명	인증 방법	신원 확인 수단	문의처
서울신용평가정보	Siren24 아이핀	식별 ID/비밀번호	공인인증서, 신용카드, 휴대폰, 대면 확인	3449-1664
한국신용정보	나이스 아이핀			2122-4891
한국신용평가정보	가상 주민번호			3771-4822
한국전자인증	그린버튼	전자메일/비밀번호	공인인증서, 신용카드	2140-3556
한국정보인증	Onepass	공인인증서/비밀번호	공인인증서, 대면 확인	360-3085

- 행정안전부 공공 i-PIN 서비스 : <http://www.g-pin.go.kr>

한국인터넷진흥원

글꼴 : 굴림, 24pt, 진하게, 장평 120%, 자간 5%, 가운데 정렬

㉔ 음성과 개인정보, 낱시를 합성한 용어로 전화를 이용하여 불법적으로 개인정보를 빼내서 사용하는 범죄