

정보기술자격(ITQ) 시험

과 목	코드	문제유형	시험시간	수험번호	성 명
아래 한글	1111	D	60분		

수험자 유의사항

- 수험자는 문제지를 받는 즉시 응시하고자 하는 과목의 문제지가 맞는지 확인하여야 합니다.
- 파일명은 본인의 “수험번호-성명”으로 입력하여 답안폴더(내문서WITQW)에 하나의 파일로 저장해야 하며, 답안문서 파일명이 “수험번호-성명”과 일치하지 않거나, 답안파일을 전송하지 않아 미제출로 처리될 경우 실격 처리합니다(예 : 내문서WITQW12345678-홍길동.hwp).
- 답안 작성을 마치면 파일을 저장(크기 : 1.44Mb 이내로 작성)하고, ‘답안 전송’ 버튼을 선택하여 감독위원 PC로 답안을 전송하십시오(단, 지정된 용량 초과 시 실격 처리됨). 수험생 정보와 저장한 파일명이 다를 경우 전송되지 않으므로 주의하시기 바랍니다.
- 답안 작성 중에도 주기적으로 저장하고 답안을 전송하여야 문제 발생을 줄일 수 있습니다. 작업한 내용을 저장하지 않고 전송할 경우 이전에 저장된 내용이 전송되오니 이점 유의하시기 바랍니다.
- 답안문서는 지정된 경로 외의 다른 보조기억장치에 저장하는 경우, 지정된 시험 시간 외에 작성된 파일을 활용할 경우, 기타 통신수단(이메일, 메신저, 네트워크 등)을 이용하여 타인에게 전달 또는 외부 반출하는 경우는 부정 처리합니다.
- 시험 중 부주의 또는 고의로 시스템을 파손한 경우는 수험자가 변상해야 하며, <수험자 유의사항>에 기재된 방법대로 이행하지 않아 생기는 불이익은 수험생 당사자의 책임임을 알려 드립니다.
- 시험을 완료한 수험자는 답안파일이 전송되었는지 확인한 후 감독위원의 지시에 따라 문제지를 제출하고 퇴실합니다.

답안 작성요령

- 온라인 답안 작성 절차
수험자 등록 ⇒ 시험 시작 ⇒ 답안파일 저장 ⇒ 답안 전송 ⇒ 시험 종료
- 공통 부문
 - 글자체는 별도의 지시사항이 없는 경우는 바탕(또는 신명조), 글자크기 10포인트로 합니다.
 - 각 문항에 주어진 <조건>에 따라 작성하고 언급하지 않은 조건은 출력형태와 같이 작성합니다.
 - 용지여백은 왼쪽-오른쪽 11mm, 위쪽-아래쪽-머리말-꼬리말 10mm, 제본 0mm로 합니다.
 - 그림 삽입 문제의 경우 내문서WITQWPicture 폴더에서 지정된 파일을 선택하여 삽입하십시오.
 - 삽입한 그림은 반드시 문서에 포함하여 저장해야 합니다(미포함 시 감점 처리).
 - 각 항목은 지정된 페이지에 출력형태와 같이 정확히 작성하시기 바라며, 그렇지 않을 경우에 해당 항목은 0점 처리됩니다.
 - ※ 페이지구분 : 1페이지 - 기능평가 I (1, 2번 문제번호 표시),
2페이지 - 기능평가 II (3, 4번 문제번호 표시),
3페이지 - 문서작성 능력평가
- 기능평가
 - 문제와 <조건>은 입력하지 않으며 문제번호와 답(<출력형태>)만 작성합니다.
 - 4번 문제는 묶기를 했을 경우 0점 처리됩니다.
- 문서작성 능력평가
 - A4 용지(210mm×297mm) 1매 크기, 세로 서식 문서로 작성합니다.
 - □ 표시는 문서작성에 대한 지시사항이므로 작성하지 않습니다.

기능평가 I (150점)

1. 다음의 <조건>에 따라 스타일 기능을 적용하여 <출력형태>와 같이 작성하십시오. (50점)

- <조건> (1) 스타일 이름 - farming
(2) 문단모양 - 왼쪽 여백 : 10pt, 문단 아래간격 : 10pt
(3) 글자모양 - 글꼴 : 궁서, 크기 : 10pt, 장평 : 95%, 자간 : -5%

<출력형태>

Organic farming is the process by which crops are raised using only natural methods to maintain soil fertility and to control pests.

The amount of crops produced by conventional farming methods is often larger than that of organic farming.

2. 다음의 <조건>에 따라 <출력형태>와 같이 표와 차트를 작성하십시오. (100점)

- <표 조건> (1) 표 전체(표, 캡션) - 굴림, 10pt
(2) 정렬 - 문자 : 가운데 정렬, 숫자 : 오른쪽 정렬
(3) 셀 배경색 : 노랑
(4) 한글의 계산 기능을 이용하여 빈칸에 평균을 구하고, 캡션 기능을 사용할 것
(5) 선 모양은 <출력형태>와 동일하게 처리할 것

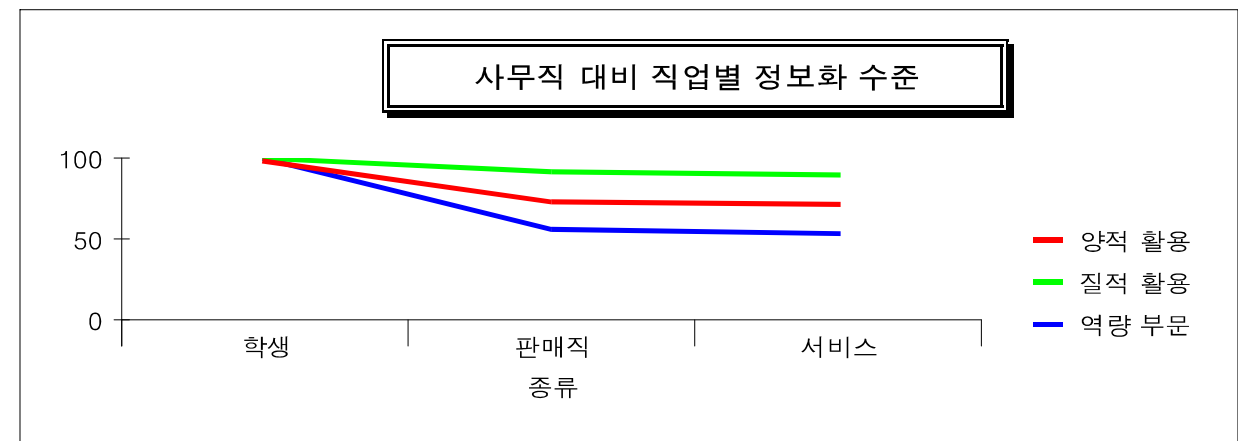
<출력형태>

사무직 대비 직업별 정보화 수준(단위 : %)

구분	양적 활용	질적 활용	역량 부문	평균
학생	98.0	99.9	99.6	
판매직	72.9	91.5	55.9	
서비스	71.4	89.6	53.3	
생산직	62.3	83.1	45.3	
농어민	41.6	68.9	20.1	

- <차트 조건> (1) 차트 데이터는 표 내용에서 학생, 판매직, 서비스의 값만 이용할 것
(2) 종류 - <2차원 꺾은선형>으로 작업할 것
(3) 제목 - 돌음, 진하게, 12pt, 배경 - 선 모양(두 줄로), 그림자(2pt)
(4) 제목 이외의 전체 글꼴 - 돌음, 보통, 10pt
(5) 기타 나머지 사항은 <출력형태>와 동일하게 처리할 것

<출력형태>



기능평가 II (150점)

3. 수식 편집기로 다음 수식 (1), (2)를 각각 입력하시오. (40점)

《출력형태》

$$(1) \frac{c}{\sqrt{a} \pm \sqrt{b}} = \frac{c(\sqrt{a} \mp \sqrt{b})}{a - b}$$

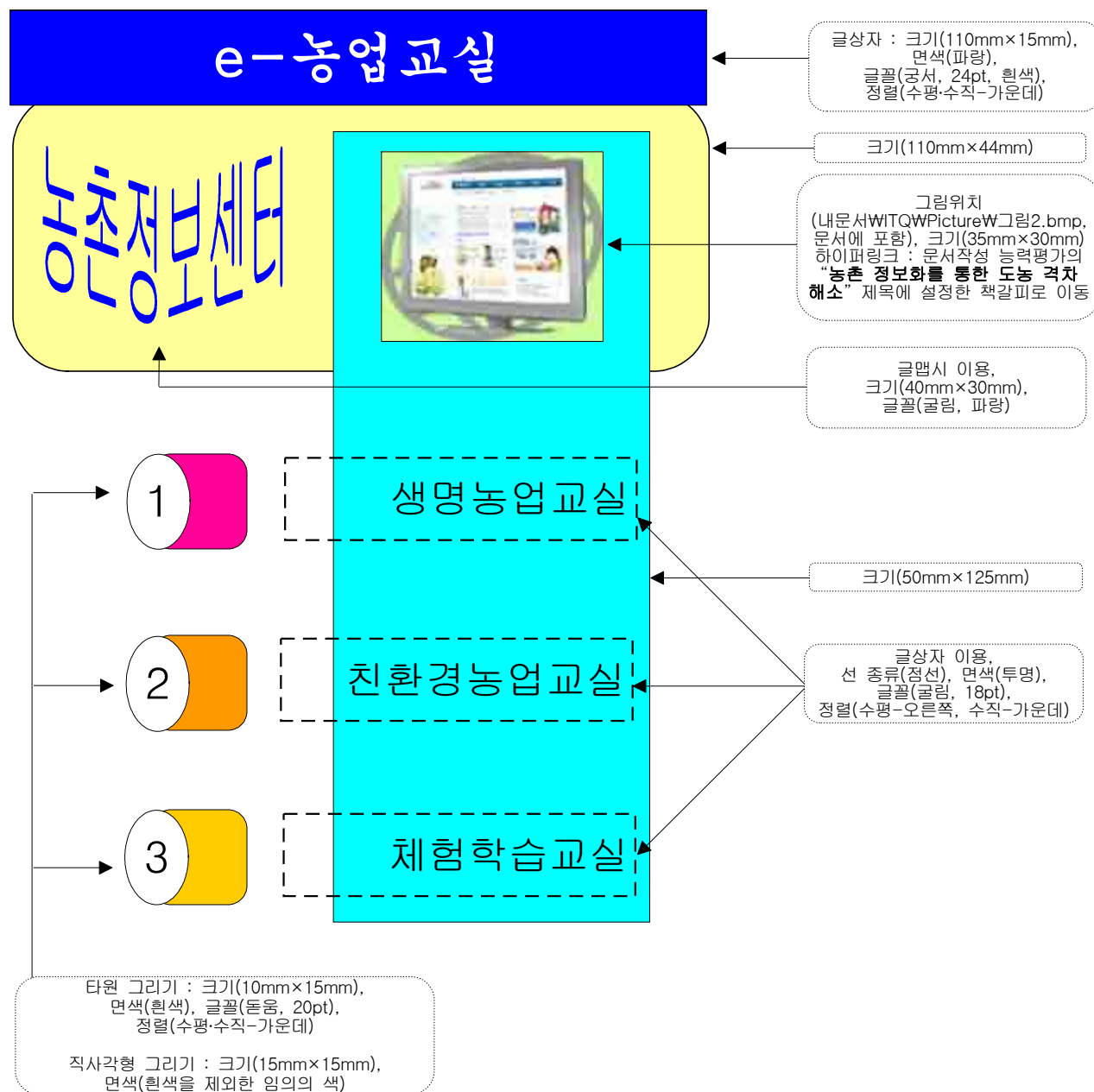
$$(2) \overline{AB} = \sqrt{(x_2 - x_1)^2 + (y_2 - y_1)^2}$$

4. 다음의 《조건》에 따라 《출력형태》와 같이 문서를 작성하시오. (110점)

《조건》

- (1) 그리기 도구를 이용하여 작성을 하고, 모든 도형(글맵시, 지정된 그림 포함)을 《출력형태》와 같이 작성하시오.
- (2) 도형의 면색은 지시사항이 없으면 색없음을 제외하고 서로 다르게 임의로 지정하시오.

《출력형태》



문서작성 능력평가 (200점)

글꼴 : 굴림, 20pt, 가운데 정렬, 책갈피 이름 : 도농격차

머리말 기능
궁서, 10pt, 오른쪽 정렬

→ 농촌정보격차

농촌 정보화를 통한 도농 격차 해소

문단 첫 글자 장식 기능
글꼴 : 궁서, 면색 : 노랑

그림위치(내문서WITQWPImageW그림3.gif, 문서에 포함)
크기(40mm×35mm), 바깥 여백 왼쪽 : 2mm

한

국 전쟁 이후 1960년대에 시작된 산업화가 1970년대의 새마을 운동으로 그 기세를 이어 가면서 우리나라는 눈부신 경제 발전을 이루었다. 그렇게 도시 지역은 급격한 발전(發展)의 혜택을 누리게 된 반면 농촌 지역은 많은 영역에서 소외되어 이 작은 국토가 도농 격차의 문제로 몸살을 앓고 있다. 이 같은 격차는 아직까지 완화시킬 만한 뚜렷한 시책이나 방안이 없는 채로 점점 더 심화되고 있어 그 현상이 매우 심각한 실정이다. 이러한 상황에서 최근 들어 세계적인 정보화 추세에 발맞춘 농촌(農村) 정보화가 도농 격차를 좁힐 수 있을 것으로 기대되어 큰 관심을 모으고 있다.



각주

그러나 농촌은 도시보다 정보화를 확산하기에 불리한 환경에 놓여 있어 농촌 지역 내 정보화[㉠]의 진행은 매우 느린 속도를 보이고 있다. 도시와 농촌 간의 정보 격차를 해소하고 농업 생산력을 향상시키기 위해 필요한 농업 정보를 체계적으로 수집하여 제공하는 농업 정보화 시스템의 구축이 필연적으로 수반되어야 하며, 농업인들이 이러한 정보들을 쉽게 수집하고 분석하여 활용할 수 있는 능력을 키울 수 있도록 농업인 정보화 교육도 확대 실시되어야 할 것이다.

★ 농촌 정보화 교육일정 및 수강신청

글꼴 : 궁서, 16pt, 흰색, 음영색 : 파랑(100%)

1. 교육일정

- 가. 제1차 : 2010. 08. 16(월) - 2010. 09. 17(금)
- 나. 제2차 : 2010. 09. 20(월) - 2010. 10. 22(금)

2. 수강신청 방법

- 가. 온라인 : <http://cric.re.kr>
- 나. 전화 : 02) 343-2235

문단 번호 기능 사용,
왼쪽 여백 : 20pt(1수준),
30pt(2수준), 줄 간격 : 180%

표 전체 글꼴 : 돋움, 10pt, 가운데 정렬,
셀 배경색(그라데이션) : 유형(왼쪽 대각선),
시작색(흰색), 끝색(노랑)

★ 농촌의 정보 격차 조사 내용

글꼴 : 궁서, 16pt, 기울임, 강조점

영역	항목	세부 내용
정보격차 지수산출	접근자 수	가구 내 인터넷 이용 여부, PC 사용 가능 시 이용까지 소요되는 시간 등
	역량지수	컴퓨터 및 인터넷 기본 용도별 이용 능력
	활용지수	PC 및 인터넷 사용 시간 및 세부 권장 용도별 이용 정도
인터넷 이용 및 비이용	인터넷 이용 특성	인터넷 접속 시 이용하는 기기 종류
		제품 구매 시 인터넷의 생산적 활용 정도
		인터넷 응용 용도별 활용 능력 및 커뮤니티 활용 정도

- 조사 대상 : 농촌 지역의 컴퓨터 및 인터넷 사용자

농촌정보문화센터

글꼴 : 굴림, 23pt, 진하게, 장평 110%, 가운데 정렬

㉠ 정보의 가공과 처리에 의한 가치의 생산을 중심으로 사회나 경제가 발전되어 가는 사회

쪽 번호 매기기
2로 시작