

(ITQ)

과 목	코드	문제유형	시험시간	수험번호	성 명
아래 한글	1111	A	60분		

- 수험자는 문제지를 받는 즉시 응시하고자 하는 과목의 문제지가 맞는지 확인하여야 합니다.
- 파일명은 본인의 “수험번호-성명”으로 입력하여 답안폴더(내문서WITQW)에 하나의 파일로 저장해야 하며, 답안문서 파일명이 “수험번호-성명”과 일치하지 않거나, 답안파일을 전송하지 않아 미제출로 처리될 경우 실격 처리합니다(예 : 내문서WITQW12345678-홍길동.hwp).
- 답안 작성을 마치면 파일을 저장(크기 : 1.44Mb 이내로 작성)하고, ‘답안 전송’ 버튼을 선택하여 감독위원 PC로 답안을 전송하십시오(단, 지정된 용량 초과 시 실격 처리됨). 수험생 정보와 저장한 파일명이 다를 경우 전송되지 않으므로 주의하시기 바랍니다.
- 답안 작성 중에도 주기적으로 저장하고 답안을 전송하여야 문제 발생을 줄일 수 있습니다. 작업한 내용을 저장하지 않고 전송할 경우 이전에 저장된 내용이 전송되오니 이점 유의하시기 바랍니다.
- 답안문서는 지정된 경로 외의 다른 보조기억장치에 저장하는 경우, 지정된 시험 시간 외에 작성된 파일을 활용할 경우, 기타 통신수단(이메일, 메신저, 네트워크 등)을 이용하여 타인에게 전달 또는 외부 반출하는 경우는 부정 처리합니다.
- 시험 중 부주의 또는 고의로 시스템을 파손한 경우는 수험자가 변상해야 하며, <수험자 유의사항>에 기재된 방법으로 이행하지 않아 생기는 불이익은 수험생 당사자의 책임임을 알려 드립니다.
- 시험을 완료한 수험자는 답안파일이 전송되었는지 확인한 후 감독위원의 지시에 따라 문제지를 제출하고 퇴실합니다.

● 온라인 답안 작성 절차

수험자 등록 ⇒ 시험 시작 ⇒ 답안파일 저장 ⇒ 답안 전송 ⇒ 시험 종료


● 공통 부문

- 글자체는 별도의 지시사항이 없는 경우는 바탕(또는 신명조), 글자크기 10포인트로 합니다.
- 각 문항에 주어진 <조건>에 따라 작성하고 언급하지 않은 조건은 출력형태와 같이 작성합니다.
- 용지여백은 왼쪽오른쪽 11mm, 위쪽아래쪽머리말꼬리말 10mm, 제본 0mm로 합니다.
- 그림 삽입 문제의 경우 내문서WITQWPpicture 폴더에서 지정된 파일을 선택하여 삽입하십시오.
- 삽입한 그림은 반드시 문서에 포함하여 저장해야 합니다(미포함 시 감점 처리).
- 각 항목은 지정된 페이지에 출력형태와 같이 정확히 작성하시기 바라며, 그렇지 않을 경우에 해당 항목은 0점 처리됩니다.
 - ※ 페이지구분 : 1페이지 - 기능평가 I (1, 2번 문제번호 표시),
2페이지 - 기능평가 II (3, 4번 문제번호 표시),
3페이지 - 문서작성 능력평가

● 기능평가

- 문제와 <조건>은 입력하지 않으며 문제번호와 답(<출력형태>)만 작성합니다.
- 4번 문제는 묶기를 했을 경우 0점 처리됩니다.

● 문서작성 능력평가

- A4 용지(210mm×297mm) 1매 크기, 세로 서식 문서로 작성합니다.
-  표시는 문서작성에 대한 지시사항이므로 작성하지 않습니다.

가 I (150)

1. 다음의 <조건>에 따라 스타일 기능을 적용하여 <출력형태>와 같이 작성하십시오. (50점)

<조건> (1) 스타일 이름 - consumerism

(2) 문단 모양 - 왼쪽 여백 : 15pt, 문단 아래 간격 : 10pt

(3) 글자 모양 - 글꼴 : 궁서, 크기 : 10pt, 장평 : 103%, 자간 : 5%

<출력형태>

Advocating the rights of consumers, as against the efforts of advertisers.

The emphasis of advertising and marketing efforts toward creating consumers. These two definitions are almost opposite in meaning, but the former is commonly used today, while the latter was common prior to the 1970s.

2. 다음의 <조건>에 따라 <출력형태>와 같이 표와 차트를 작성하십시오. (100점)

<표 조건> (1) 표 전체(표, 캡션) - 굴림, 10pt

(2) 정렬 - 문자 : 가운데 정렬, 숫자 : 오른쪽 정렬

(3) 셀 배경색 : 노랑

(4) 한글의 계산 기능을 이용하여 빈칸에 합계를 구하고, 캡션 기능 사용할 것

(5) 선 모양은 <출력형태>와 동일하게 처리할 것

<출력형태>

	2010 (: %)			
	1	2	3	4
20	107.8	89.4	95.0	103.2
30	106.3	84.6	93.3	102.0
40	106.0	82.7	90.7	98.5
50	103.9	82.7	91.3	98.1

<차트 조건> (1) 차트 데이터는 표 내용에서 분기별 20대, 30대, 40대의 값만 이용할 것

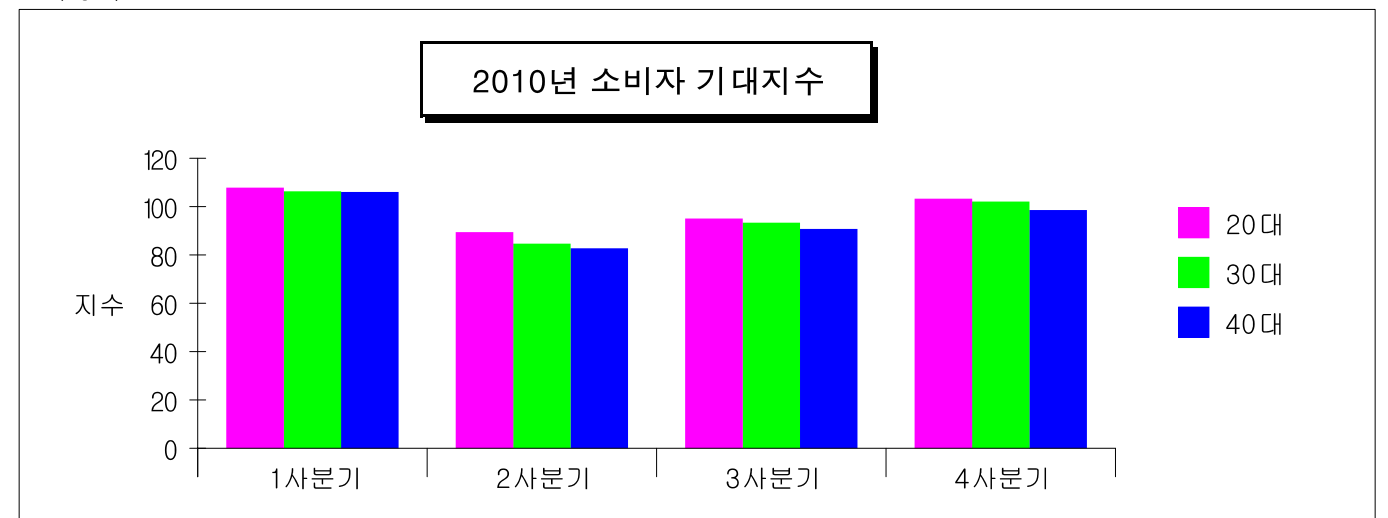
(2) 종류 - <2차원 세로 막대형>으로 작업할 것

(3) 제목 - 돌음, 진하게, 12pt, 배경 - 선 모양(한 줄로), 그림자(2pt)

(4) 제목 이외의 전체 글꼴 - 굴림, 보통, 10pt

(5) 기타 나머지 사항은 <출력형태>와 동일하게 처리할 것

<출력형태>



가 II (150)

3. 수식 편집기로 다음 수식 (1), (2)를 각각 입력하시오. (40점)

《출력형태》

$$(1) \sum_{k=1}^n k^3 = \left(\frac{1}{2}n(n+1)\right)^2$$

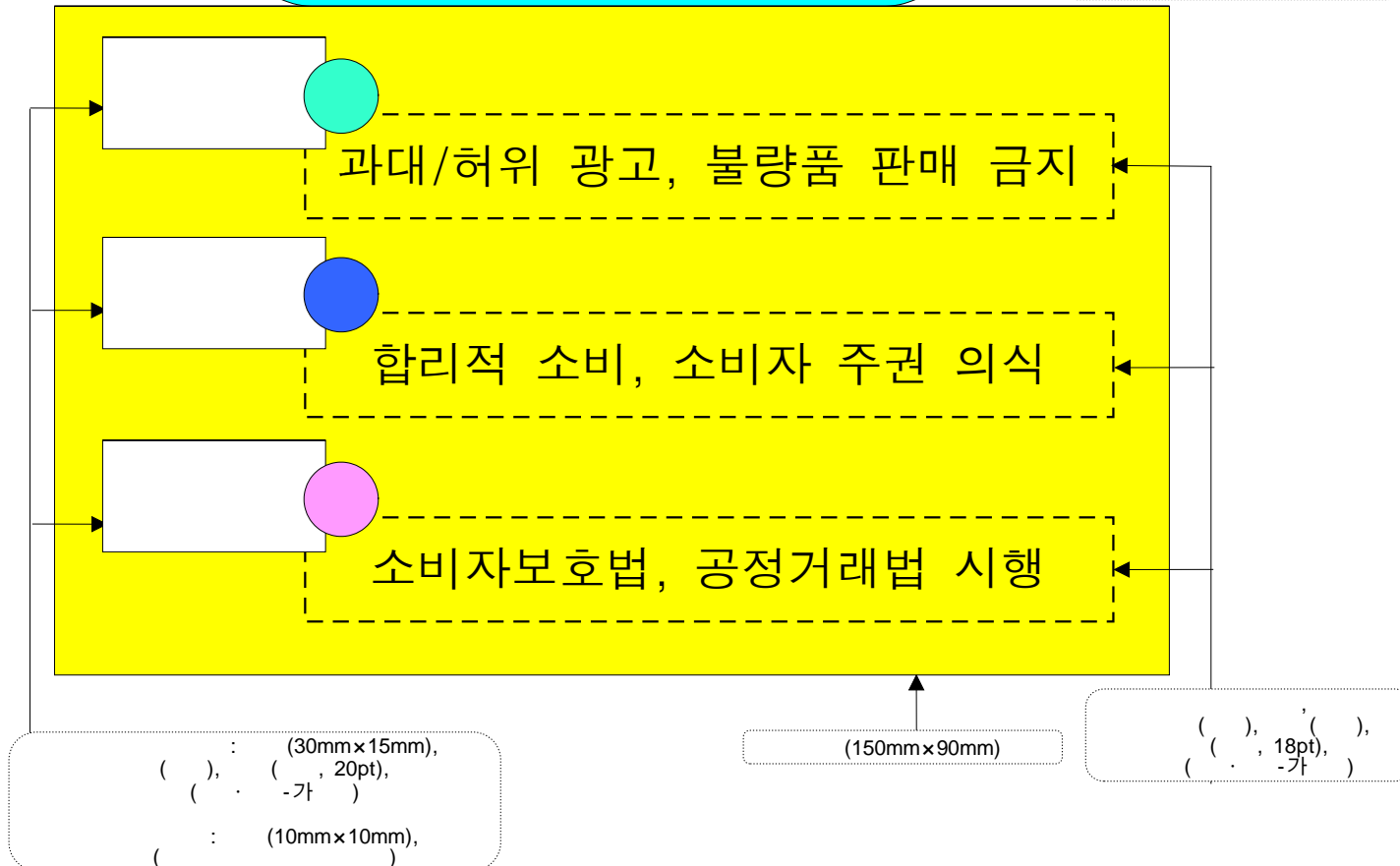
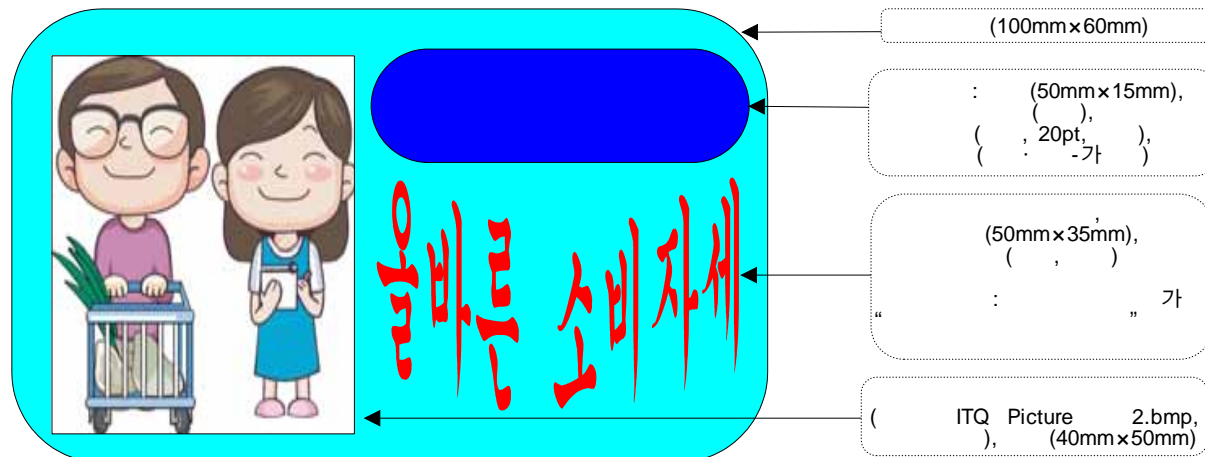
$$(2) \overline{AB} = \sqrt{(x_2 - x_1)^2 + (y_2 - y_1)^2}$$

4. 다음의 《조건》에 따라 《출력형태》와 같이 문서를 작성하시오. (110점)

《조건》

- (1) 그리기 도구를 이용하여 작성하고, 모든 도형(글맵시, 지정된 그림 포함)을 《출력형태》와 같이 작성하시오.
- (2) 도형의 면색은 지시사항이 없으면 색 없음을 제외하고 서로 다르게 임의로 지정하시오.

《출력형태》



가 (200)

가 : , 22pt, , , 10pt, , 10pt, , 2mm

비 활동은 생활 속에서 욕구 충족을 위해 재화나 용역을 사용하여 감소시키거나 소멸시키는 행위를 말한다. 우리가 갖고 싶은 물건이나 먹고 싶은 것을 사기 위하여 돈을 쓰는 것과 산 물건을 사용하여 소멸시키는 것을 모두 포함하여 소비(消費)라고 한다. 재화 또는 용역을 구매할 것인가, 구매한다면 무엇을, 언제, 어디에서, 어떻게, 누구에게서, 어느 정도로 할 것인가 등을 결정하는 것을 소비자 행동이라 하며 소비자 행동에는 구매 행동과 소비 행동이 포함된다.

소비자 행동은 상거래를 통하여 일어나는데 이 과정에서 다양한 소비자 피해(被害)가 발생하고 있다. 상거래 활동에서 가장 중요한 대상은 소비자인 고객이며 '고객은 왕이다.'라는 말은 소비자 위주의 마케팅 활동이 필요하다는 뜻이다. 소비자를 존중하고 그들이 필요로 하는 제품을 개발하여 그들을 왕처럼 생각하는 판매 활동을 전개하지 않으면 성공할 수 없다는 것을 뜻하기도 한다. 그러므로 상거래 활동은 소비자를 보호하고, 소비자로부터 신뢰를 얻을 수 있어야 한다. 우리나라 소비자원은 소비자 보호를 위한 내용 조사 활동과 유통 상품의 품질, 성능, 안전성 검사 활동 및 소비자 피해 구제와 분쟁 조정, 부당 거래 조사, 소비자를 위한 교육과 홍보 활동을 하고 있다.

★ 소비자 주권과 소비자 보호 운동

1. 소비자 주권

- 가. 재화 생산의 형태와 수량을 소비자가 결정
- 나. 생산량과 소비량은 소비자가 대금으로 지불하는 금액에 의해 결정

2. 소비자 보호 운동

- 가. 1950년대 여성 단체를 중심으로 전개
- 나. 1987년 한국소비자보호원(현재 '한국소비자원') 설립

★ 설득 과정과 구매 심리 과정

1	2	3	4	5

- (, ,) (, ,) .

㉔ 소비자 주권을 실현하는 소비자 전문 기관