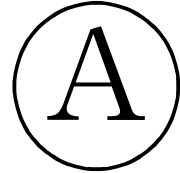


# 디지털 정보 활용 능력

## (DIAT; Digital Information Ability Test)

- 시험과목 : 프리젠테이션
- 시험일자 : 2010. 2. 27(토)
- 수검자 기재사항 및 감독자 확인




수 검 번 호	DIP - 1002 -	감독관 확인
성 명		

### 수검자 유의사항

1. 수검자는 신분증을 지참하여야 시험에 응시할 수 있으며, 미지참 시 퇴실 조치합니다.
2. 시스템(PC작동여부, 네트워크 상태 등)의 이상여부를 반드시 확인하여야 하며, 시스템 이상이 있을시 감독관에게 조치를 받으셔야 합니다.
3. 시험 중 시스템 오류 또는 시스템 다운 증상에 대해서는 수험자 본인에게 책임이 있습니다.
4. 시험 중 부주의 또는 고의로 시스템을 파손한 경우는 수검자 부담으로 합니다.
5. 작성된 답안파일은 답안 전송 프로그램을 이용해 전송해야만 하며, 수검에 필요한 파일을 직접 다운로드 하시기 바랍니다.(예 : 윈도우 바탕화면)
6. 작성한 답안 파일명은 본인의 "과목-수검번호"로 입력 후 하나의 파일로 저장합니다.  
(예 : 수검번호가 DIP-1002-000001인 경우 "프리젠테이션-000001.ppt"로 파일명 저장)
7. 다음사항의 경우 실격(0점) 혹은 부정행위 처리됩니다.
  - 1) 전송된 답안파일명이 지시사항과 틀릴 경우 실격 처리
  - 2) 답안이 미 전송 되었거나, 저장한 파일이 손상되었을 경우
  - 3) 답안파일을 다른 보조 기억장치(디스켓, USB) 혹은 네트워크(메신저, 게시판 등)로 전송할 경우
  - 4) 휴대용 전화기 등 통신장비를 사용할 경우
8. 시험의 완료는 작성이 완료된 답안을 저장하고, 답안 전송이 완료된 상태를 확인한 것으로 합니다. 답안 전송 확인 후 문제지는 감독위원에게 제출한 후 퇴실하여야 합니다.
9. 답안전송이 완료된 경우에는 수정 또는 정정이 불가하며, 전송은 한번만 가능합니다.
10. 시험시행 후 문제 공개 및 합격자 발표는 홈페이지([www.diat.or.kr](http://www.diat.or.kr))에서 확인하시기 바랍니다.
  - 1) 문제 및 정답 공개 : 2010. 3. 2(화)
  - 2) 합격자 발표 : 2010. 3. 19(금)

## 유의사항

- 주어진 조건에 따라 프리젠테이션 슬라이드로 작업하고, 반드시 《작성조건》을 준수해야 합니다.
- 글꼴 및 기타 사항에 대해 별도의 지시사항이 없는 경우, 슬라이드 크기와 전체적인 균형을 고려하여 임의로 작성합니다.
- 슬라이드 크기는 A4, 가로 방향으로 작성합니다.
- 공통적용사항(슬라이드 마스터)
  - ▶ 도형 ⇒ 별 및 현수막 : 가로로 말린 두루마리 모양, 채우기(황금색), 선 없음, 그림자 스타일 14, 글꼴(궁서체, 20pt, 굵게, 기울임꼴)
- 그림 삽입 시 다운로드 한 그림 파일을 반드시 사용하여야 합니다.
-  ⇒ 은 지시사항이므로 작성하지 않습니다.

## 【슬라이드1】 (30점)

## 《 출력형태 》

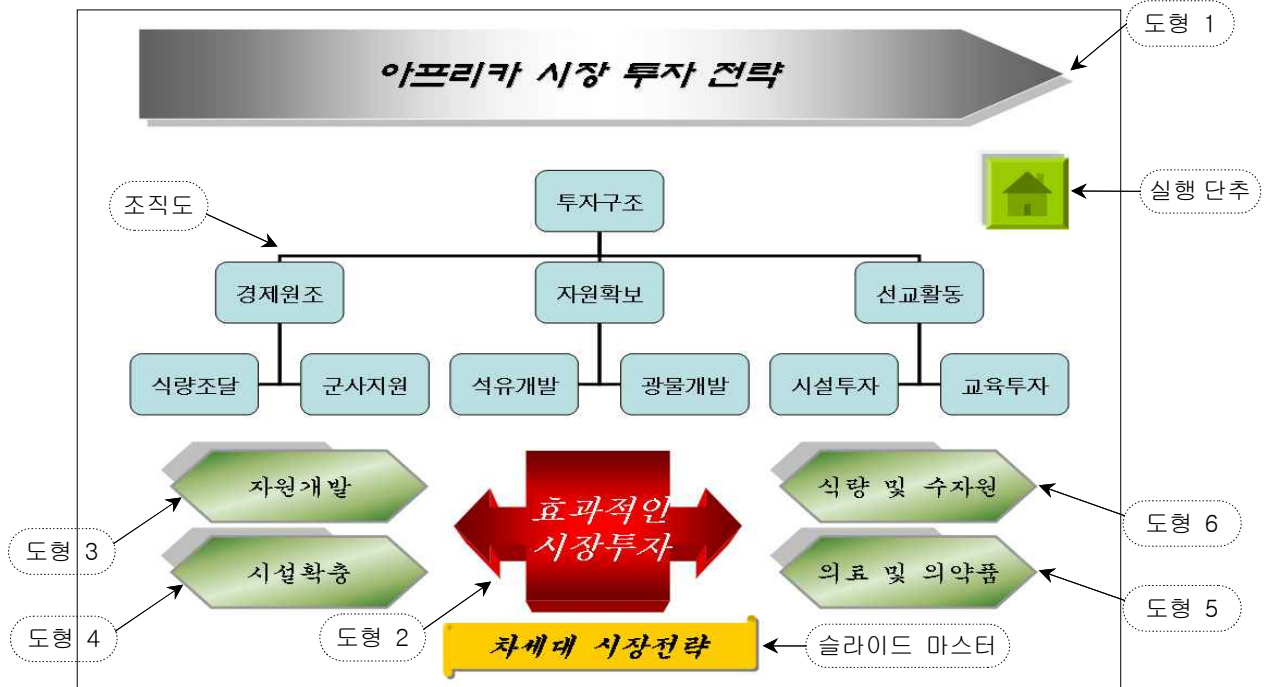


## 《 작성조건 》

- ▶ 도형 1 ⇒ 기본 도형 : 막힌 원호, 채우기(연한 파랑), 선 없음, 그림자 스타일 9, 글꼴(HY견고딕, 46pt, 그림자, 노랑)
- ▶ 도형 2 ⇒ 블록 화살표 : 아래로 구부러진 화살표, 채우기 효과(그라데이션 : 기본 설정 색-사막, 음영 스타일-가로), 선 없음, 그림자 스타일 3
- ▶ 도형 3 ⇒ 블록 화살표 : 위로 구부러진 화살표, 채우기 효과(그라데이션 : 기본 설정 색-불, 음영 스타일-가로), 선 없음, 그림자 스타일 3
- ▶ 그림 삽입 ⇒ 그림 1 삽입, 크기(높이 : 5.6cm, 너비 : 5.6cm)
- ▶ 텍스트 상자(Facing Africa) ⇒ 글꼴(HY견고딕, 36pt, 기울임꼴, 밑줄)
- ▶ 애니메이션 지정 ⇒ 텍스트 상자 : 다이아몬드형
- ▶ 지시사항이 없는 부분은 《 출력형태 》와 동일하게 작성하시오.

【슬라이드2】 (50점)

《 출력형태 》



《 작성조건 》

(1) 제목

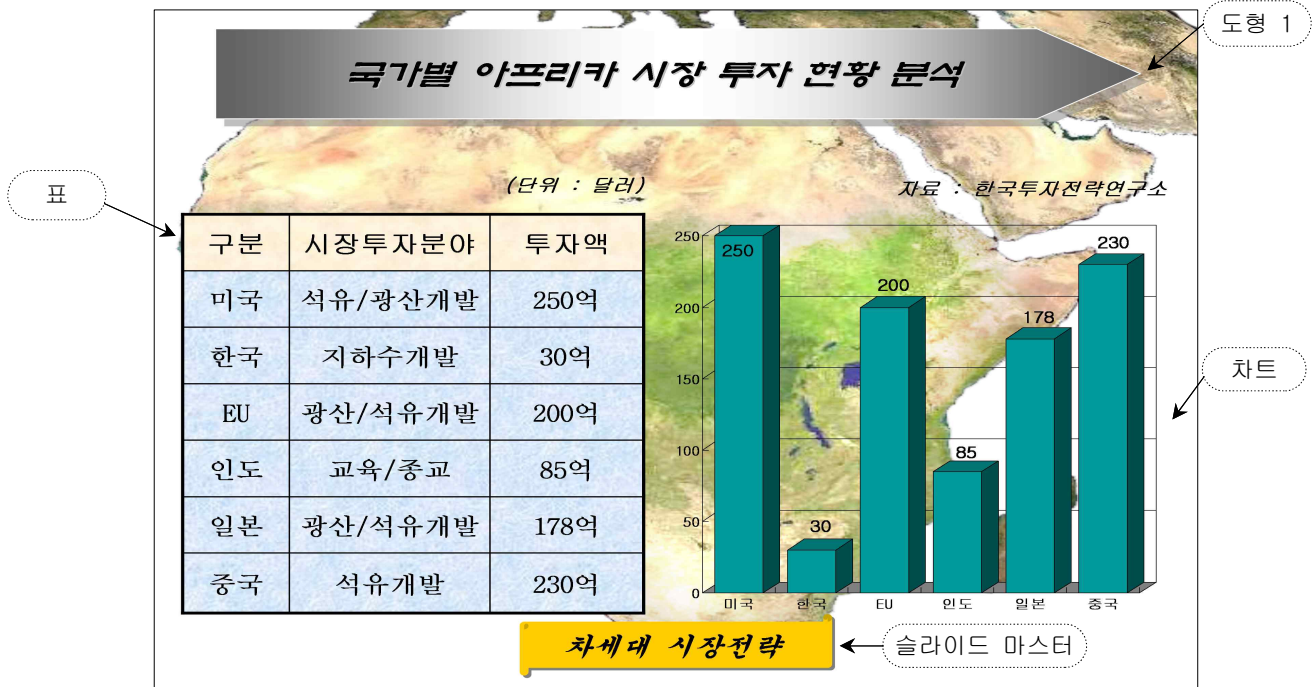
- ▶ 도형 1 ⇒ 블록 화살표 : 오각형, 채우기 효과(그라데이션 : 단색, 색1-흰색, 음영 스타일-세로), 선색(흰색), 실선, 두께 : 0.75pt, 그림자 스타일 6, 글꼴(휴먼엣체, 25pt, 기울임꼴, 그림자)

(2) 본문

- ▶ 조직도 ⇒ 글꼴(돋움체, 15pt, 굵게, 가운데 맞춤) (반드시 조직도 기능을 이용하여 작성할 것)
- ▶ 도형 2 ⇒ 블록 화살표 : 왼쪽/오른쪽 화살표 설명선, 채우기 효과(그라데이션 : 단색, 색1-빨강, 음영 스타일-가운데에서), 3차원 스타일 7, 글꼴(바탕체, 24pt, 굵게, 기울임꼴, 흰색)
- ▶ 도형 3~6 ⇒ 기본 도형 : 육각형, 채우기 효과(그라데이션 : 기본 설정 색-이끼, 음영 스타일-상향 대각선), 선색(회색-40%), 실선, 두께 : 2pt, 그림자 스타일 9, 글꼴(궁서체, 18pt)
- ▶ 실행 단추 ⇒ 실행 단추: 홈, 채우기(라임), 선 없음, 그림자 스타일 13, 하이퍼링크: 첫째 슬라이드
- ▶ 애니메이션 지정 ⇒ 실행 단추 : 홀어 뿌리기
- ▶ 지시사항이 없는 부분은 《 출력형태 》와 동일하게 작성하시오.

【슬라이드3】 (60점)

《 출력형태 》



《 작성조건 》

(1) 제목

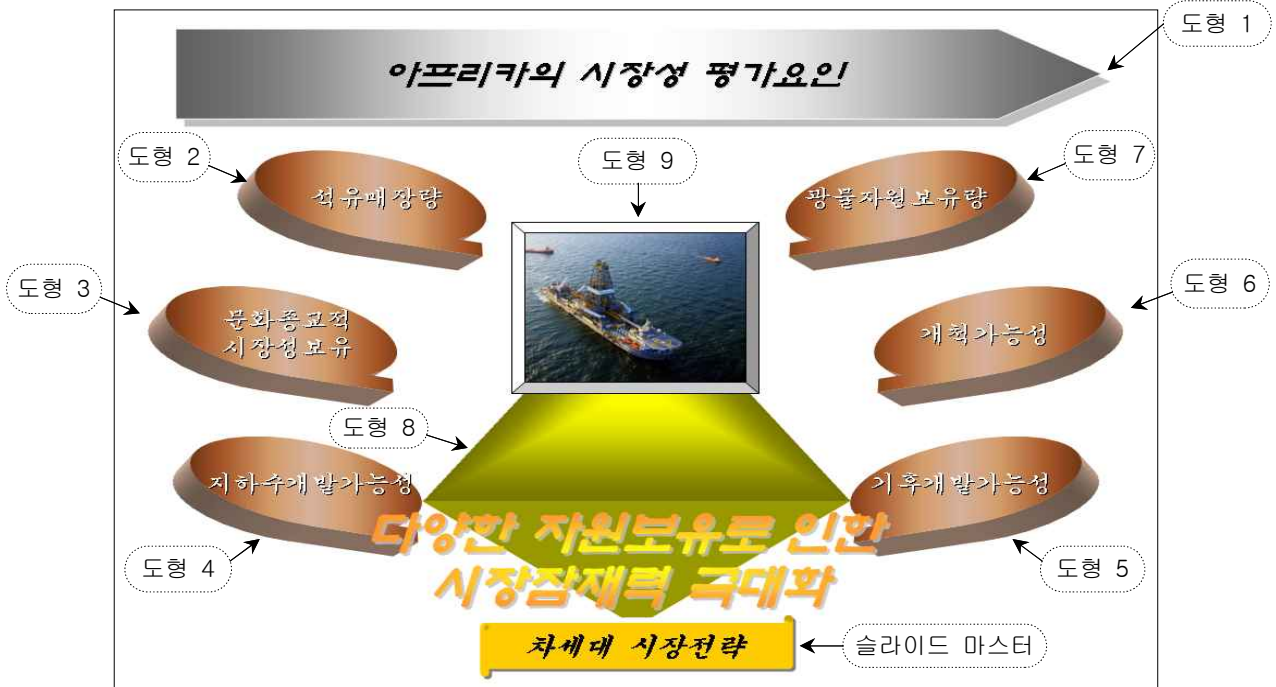
- ▶ 도형 1 ⇒ 블록 화살표 : 오각형, 채우기 효과(그라데이션 : 단색, 색1-흰색, 음영 스타일-세로), 선색(흰색), 실선, 두께 : 0.75pt, 그림자 스타일 6, 글꼴(휴먼엣체, 25pt, 기울임꼴, 그림자)

(2) 본문

- ▶ 텍스트 상자 1((단위 : 달러)) ⇒ 글꼴(굴림체, 15pt, 굵게, 기울임꼴)
- ▶ 표 ⇒ 가장 위의 행 : 채우기 효과(질감 : 양피지), 글꼴(굴림체, 20pt, 굵게, 가운데 맞춤), 나머지 행 : 채우기 효과(질감 : 파랑 박엽지), 글꼴(바탕체, 19pt, 굵게, 가운데 맞춤)
- ▶ 텍스트 상자 2(자료 : 한국투자전략연구소) ⇒ 글꼴(굴림체, 15pt, 굵게, 기울임꼴)
- ▶ 차트 ⇒ 세로 막대형 : 3차원 효과의 묶은 세로 막대형, 축 서식 : 글꼴(굴림체, 15pt, 굵게), 데이터 레이블 : 값 표시
- ▶ 배경 ⇒ 채우기 효과에서 그림 2 삽입(현재 슬라이드만 적용)
- ▶ 애니메이션 지정 ⇒ 표 : 바둑판 무늬
- ▶ 지시사항이 없는 부분은 《 출력형태 》와 동일하게 작성하시오.

【슬라이드4】 (60점)

《 출력형태 》



《 작성조건 》

(1) 제목

- ▶ 도형 1 ⇒ 블록 화살표 : 오각형, 채우기 효과(그라데이션 : 단색, 색1-흰색, 음영 스타일-세로), 선색(흰색), 실선, 두께 : 0.75pt, 그림자 스타일 6, 글꼴(휴먼엣체, 25pt, 기울임꼴, 그림자)

(2) 본문

- ▶ 도형 2~7 ⇒ 순서도 : 순차적 액세스 저장소, 채우기 효과(그라데이션 : 기본 설정 색-마호가니, 음영 스타일-세로), 글꼴(궁서체, 18pt, 그림자, 흰색), 도형 2~4는 3차원 스타일 6, 도형 5~7은 3차원 스타일 5
- ▶ 도형 8 ⇒ 기본 도형 : 이등변 삼각형, 채우기 효과(그라데이션 : 단색, 색1-노랑, 음영 스타일-가운데에서), 3차원 스타일 15
- ▶ 도형 9 ⇒ 기본 도형 : 빗면, 선색(검정), 실선, 두께 : 0.75pt, 채우기 효과에서 그림 3 삽입
- ▶ WordArt 삽입(다양한 자원보유로 인한 시장잠재력 극대화)  
⇒ 글꼴(휴먼엣체, 24pt, 굵게, 기울임꼴)
- ▶ 지시사항이 없는 부분은 《 출력형태 》와 동일하게 작성하시오.