

1과목 : 리눅스 운영 및 관리

1. 다음 중 (괄호) 안에 들어갈 명령으로 알맞은 것은?

()는 알파벳 기호를 사용하는 문자 모드 (Symbolic mode)와 8진수의 값을 사용하는 숫자 모드(Numeric mode)로 지정한다.

- ① chgrp ② cron
③ cd ④ chmod

2. 파일의 허가권이 다음과 같다. 사용자는 읽기, 쓰기, 실행 권한을 부여하고, 그룹과 다른 사용자는 읽기와 쓰기 권한만 설정하려고 할 때 알맞은 것은?

```
[jparks7@ihd ~]$ ls -l point.c
-rw-r--r-- 1 root root 297 Mar 17 2014 point.c
```

- ① chmod 755 point.c ② chmod u=rwx,go=rw point.c
③ chmod 577 point.c ④ chmod u=rwx,g+x,o+rx point.c

3. 다음 중 a.out 파일에 Set-UID를 설정하려고 할 때 (괄호) 안에 들어갈 내용으로 알맞은 것은?

```
# chmod (        ) a.out
```

- ① o+t ② g+t
③ o+s ④ u+s

4. 다음 설명에 해당하는 특수권한으로 알맞은 것은?

리눅스에서는 /tmp 디렉터리에 기본적으로 설정되어 있다. 이 권한은 other 계층에 설정하도록 되어 있으며, 설정하면 other 계층 권한 부분의 x자리에 t로 표기된다.

- ① Set-UID ② Set-GID
③ Sticky-Bit ④ Set-OLD

5. 다음 파일에 대한 설명으로 틀린 것은?

```
[root@ihd ~]# ls -l /usr/bin/passwd
-rwsr-xr-x, 1 root root 30768 Feb 22 2012
/usr/bin/passwd
```

- ① 사용자 소유권과 그룹 소유권 모두 root이다.
② Set-UID가 설정되어 있다.
③ 일반 사용자가 passwd 명령을 실행하는 동안에는 root의 권한으로 인정받지 못한다.
④ passwd 파일의 권한은 4755로 설정되어 있다.

6. 다음 중 /etc/fstab에 명시된 파일 시스템을 마운트 할 때 사용하는 옵션으로 알맞은 것은?

- ① -a ② -t
③ -o ④ -h

7. 다음 (괄호) 안에 들어갈 내용으로 알맞은 것은?

```
[root@ihd ~]# (        )
Filesystem Type Size Used Avail Use% Mounted on
/dev/sda2 ext4 44G 15G 27G 37% /
tmpfs tmpfs 3.9G 23M 3.9G 1% /dev/shm
/dev/sda1 ext4 969M 52M 867M 6% /boot
/dev/sda5 ext4 99G 3.0G 91G 4% /mariadb
```

- ① df -i ② df -h
③ df -hT ④ df -m

8. 다음 조건으로 디스크 쿼터의 유예 기간을 설정하려 할 때 알맞은 것은?

가. /home의 블록 유예 기간(block-grace time)은 하루(24시간)으로 설정한다.
나. /home의 l-node 유예 기간(inode-grace time)은 4시간으로 설정한다.

- ① setquota -t 86400 14400 /home
② setquota -t 14400 86400 /home
③ setquota -u 14400 86400 /home
④ setquota -u 86400 14400 /home

9. 다음 중 /etc/fstab에서 해당 파티션을 읽기 전용(read-only)으로 설정할 때 가장 연관이 있는 필드는 몇 번째인가?

- ① 1번째 ② 2번째
③ 3번째 ④ 4번째

10. 다음 중 edquota 명령으로 특정 사용자의 쿼터를 다른 사용자에게 동일한 설정으로 적용할 때 사용 하는 옵션으로 알맞은 것은?

- ① -u ② -g
③ -t ④ -p

11. 다음 중 시스템에 로그인한 후 사용 중인 셸을 확인하려고 할 때 사용하는 명령으로 알맞은 것은?

- ① echo \$SHELL ② csh
③ /bin/bash ④ chsh

12. 다음 (괄호) 안에 들어갈 내용으로 알맞은 것은?

```
[root@ihd ~]# echo $SHELL
/bin/bash
[root@ihd ~]# (        )
Changing shell for root.
New shell [/bin/bash]: /bin/tcsh
Shell changed.
[root@ihd ~]#
```

- ① csh ② cat /etc/shells
③ chsh -hl ④ chsh

13. 다음 중 bash shell에서 실행 파일을 찾는 디렉터리 경로를 나타내는 환경 변수로 알맞은 것은?

- ① HOME ② PATH
③ PWD ④ TERM

14. history 목록의 번호 중에서 7번에 해당하는 명령을 실행하기 위한 방법으로 알맞은 것은?

- ① !! ② !
③ history 7 ④ !7

15. 다음 중 history에 대한 설명으로 틀린 것은?

- ① 사용자가 입력한 명령어를 확인하는 명령으로 '!'로 대체하여 사용할 수 있다.
② 사용자들이 실행한 명령들은 사용자 홈 디렉터리 안에 .bash_history 파일에 기록한다.
③ 로그아웃할 때 메모리에 기억된 명령의 목록을 파일에 저장한다.
④ 가장 마지막에 실행한 명령을 재실행할 수 없다.

16. 다음 (괄호) 안에 들어갈 내용으로 알맞은 것은?

```
[root@ihd ~]# ( )
alias _mysql='mysql -uroot -p'
alias based='cd /usr/local/mysql'
alias cp='cp -i'
alias mv='mv -i'
alias rm='rm -i'
```

- ① alias ② unalias
③ set ④ unset

17. 다음 중 bash에서 개인 사용자가 로그아웃할 때 수행하는 설정을 지정하는 파일로 알맞은 것은?

- ① /etc/profile ② /etc/bashrc
③ ~/.bash_logout ④ /etc/shells

18. 다음 중 PATH 설정 값에 /usr/local/mariadb/bin 경로를 추가하려고 할 때 알맞은 것은?

- ① export PATH=/usr/local/mariadb/bin
② export PATH=PATH:/usr/local/mariadb/bin
③ export PATH=\$PATH:/usr/local/mariadb/bin
④ export \$PATH=PATH:/usr/local/mariadb/bin

19. 다음에서 설명하는 데몬 실행 방식으로 알맞은 것은?

보통 부팅 시에 실행되며 해당 프로세스가 메모리에 계속 상주하면서 클라이언트의 서비스 요청을 처리하는 방식이다.

- ① standalone ② init
③ inet ④ xinetd

20. 다음 중 top 실행상태에서 메모리 관련된 항목을 on/off 하는 명령으로 알맞은 것은?

- ① k ② n
③ m ④ M

21. 포어그라운드로 실행 중인 프로세스를 백그라운드로 전환하기 위해 사용하는 키 조합으로 알맞은 것은?

- ① [CTRL] + [S] ② [CTRL] + [X]
③ [CTRL] + [C] ④ [CTRL] + [Z]

22. 다음 중 /opt/src 디렉터리를 source.tar로 압축 할 때 사용자가 로그아웃되거나 실행 중인 프로세스의 터미널이 닫혀도 계속 작업을 수행 하는 방법으로 알맞은 것은?

- ① nohup tar cvf source.tar /opt/src &
② nohup tar xvf source.tar /opt/src &
③ nohup tar cvf source.tar /opt/src
④ nohup tar xvf source.tar /opt/src

23. 다음 중 월요일부터 금요일까지 오후 12시에 /etc/check.sh 스크립트를 실행하기 위한 crontab 설정으로 알맞은 것은?

- ① 1-5 12 1 * * /etc/check.sh
② 0 12 * * * /etc/check.sh
③ 0 12 * * 1-5 /etc/check.sh
④ 1-5 1 12 * * /etc/check.sh

24. pstree 명령어를 다음과 같이 사용 하였을 때 (괄호)안에 알맞은 것은?

```
[root@UNIX ~]# pstree -h
( )-+-bonobo-activat--- {bonobo-activat}
    |-console-kit-dae---63*[{console-kit-da}]
    |-crond
    |-2*[dbus-daemon--- {dbus-daemon}]
    |-dbus-launch
    |-devkit-power-da
    |-dhclient
    |-gconfd-2
    |-gdm-binary-+-gdm-simple-slav-+-Xorg
```

- ① init ② kernel
③ system ④ linux

25. 다음 중 멀티태스킹 작업을 위해 포어그라운드 프로세스 뒤에 붙여 실행하는 특수 기호로 알맞은 것은?

- ① && ② %
③ \$ ④ &

26. 다음 중 시그널의 번호와 이름이 알맞게 연결된 것은?

- ① 2 - SIGHUP ② 9 - SIGKILL
③ 15 - SIGCONT ④ 20 -SIGSTOP

27. 다음 중 PPID를 확인 할 수 있는 명령어로 알맞은 것은?

- ① ps -l ② ps ef
③ ps aux ④ ps exf

28. 다음 중 top 명령 실행 시 확인 할 수 없는 것은?

- ① 디스크 사용량 ② 메모리 상태
③ CPU 상태 ④ 부하 상태

29. 다음 중 vi 편집기와 호환되면서 독자적으로 다양한 기능을 추가하여 만든 편집기로 알맞은 것은?

- ① vin ② emacs
③ picon ④ vim

30. vi 편집기에서 파일 안의 모든 내용을 지우기 위한 ex 명령

모드에서의 조합으로 알맞은 것은?

- ① :\$d ② :%d
③ :d% ④ :d\$

31. 다음에서 설명하는 편집기로 알맞은 것은?

워싱턴대학에서 만든 유닉스용 편집기로 윈도우의 메모장처럼 간편하게 사용하도록 만들어졌다. 리눅스 초기에는 대부분의 배포판에 포함되어 있었지만, 최근에는 라이선스 문제 등으로 인해 포함되어 있지 않다.

- ① vim ② emacs
③ gvim ④ pico

32. 다음 중 “vi +15 index.html”과 동일한 명령으로 알맞은 것은?

- ① vi -ic 15 index.html ② vi -ir 15 index.html
③ vi -iR 15 index.html ④ vi -il 15 index.html

33. 다음 중 vi 편집기에서 “windows”란 문자열을 모두 “linux”라는 문자열로 치환하기 위해서 사용되는 ex모드 명령어로 알맞은 것은?

- ① :s/windows/linux/ ② :s/windows/linux/g
③ :%s/windows/linux/g ④ :\$s/windows/linux/g

34. vi 편집기에서 uz라는 문자를 입력 시 uzoogom이라는 문자열로 자동으로 치환하고 싶을 때, “.exrc”파일에 추가해야 할 항목으로 알맞은 것은?

- ① set uz uzoogom ② map uz uzoogom
③ ai uz uzoogom ④ ab uz uzoogom

35. 다음 중 httpd-2.2.15-39.el6.x86_64.rpm 파일에 대한 설명으로 틀린 것은?

- ① httpd : 패키지 이름 ② 2.2.15 : 버전
③ 39: 릴리즈 버전 ④ x86_64 : Itanium 아키텍처

36. DOS/Windows 계열 운영체제에서 많이 사용되던 압축 프로그램으로 리눅스에서도 기본적으로 사용 가능한 압축프로그램으로 알맞은 것은?

- ① rar ② zip
③ arj ④ 7z

37. 다음 중 레드햇 계열 시스템에서 설치되어 있는 전체 패키지를 업데이트할 때 사용하는 명령으로 알맞은 것은?

- ① yum install ② yum update
③ apt-get update ④ apt-get upgrade

38. 다음 중 ‘apt-get clean’ 명령으로 제거되는 패키지 파일이 위치하는 디렉터리로 알맞은 것은?

- ① /var/cache/apt/archive ② /var/cache/archive
③ /etc/yum.repos.d/ ④ /etc/yum/vars/

39. 다음 중 레드햇 계열 리눅스에서 현재 설치된 패키지의 그룹별 정보를 얻고 싶을 때 사용하는 명령으로 알맞은 것은?

- ① yum grouplist ② yum groupinfo
③ yum search ④ yum list

40. 다음 중 tar 옵션에 대한 설명으로 틀린 것은?

- ① -Z : compress 관련 옵션으로 예전 UNIX 계열 표준 압축 파일인 tar.Z에 사용한다.
② -z : gzip 관련 옵션으로 압축 파일인 tar.gz에 사용한다.
③ -j : bzip2 관련 옵션으로 압축 파일인 tar.bz2에 사용한다.
④ -J : jz 관련 옵션으로 압축 파일인 tar.jz에 사용한다.

41. 다음 중 rpm 검증 코드에 대한 설명으로 알맞은 것은?

- ① S : 파일 모드(Permission &File Type) 변경
② T : 권한(Capability) 변경
③ . : 테스트를 수행하지 못했을 경우(예를 들면 허가권 거부 등)
④ G : 그룹 소유권 변경

42. yum을 통하여 패키지 업데이트 중에 아래의 오류가 발생하였다. 다음 중 해결 방법으로 알맞은 것은?

```
[root@UNIX ~]# yum install update
Loaded plugins : fastestmirror, presto
Loading mirror speeds from cached hostfile
..
..
Error: database disk image is malformed
```

- ① yum update databases ② yum check-update
③ yum clean all ④ yum make cache

43. 다음 중 CUPS에서 프린터 큐 관련 환경 설정 파일로 lpadmin 명령을 이용하거나 웹을 통해 제어할 수 있는 파일로 알맞은 것은?

- ① /etc/cups/cupsd.conf ② /etc/cups/printers.conf
③ /etc/cups/classes.conf ④ cupsd

44. 다음 중 LPRng에 대한 설명으로 틀린 것은?

- ① 버클리 프린팅 시스템으로 BSD계열 유닉스에서 사용하기 위해 개발되었다.
② 설정한 정보는 /etc/printcap 파일에 저장되었다.
③ RFC 1279로 정의되어 있다.
④ 관련 사이트는 http://www.lprng.org이다.

45. 다음 (괄호)에 해당하는 설명으로 알맞은 것은?

GTK+ 라이브러리로 만들어졌으며, 스캔 작업뿐만 아니라 캡처된 이미지도 수정할 수 있다. X-Window 터미널에서 ()이라고 입력하면 실행할 수 있다.

- ① OSS ② SANE
③ xsane ④ ALSA

46. 다음 중 lprm 명령으로 현재 사용자가 수행한 인쇄 작업을 모두 취소할 때 사용하는 명령어로 알맞은 것은?

- ① lprm - ② lprm +
③ lprm -pP ④ lprm -pU

47. 다음 중 오디오 CD에서 음악 파일을 추출할 때 사용하는

명령으로 알맞은 것은?

- ① alsamixer ② cdparanoia
③ xcam ④ scan

48. 다음 중 USB 및 SCSI 스캐너와 관련 장치 파일을 찾아주는 명령으로 알맞은 것은?

- ① alsactl ② scanner-find
③ sane-find-scanner ④ scan-find

2과목 : 리눅스 활용

49. 다음 X 윈도의 구성 요소 중에 사용자 로그인 및 세션 관리 역할을 수행하는 것으로 알맞은 것은?

- ① 윈도 매니저 ② 디스플레이 매니저
③ 데스크톱 환경 ④ 사용자 인터페이스

50. 다음 설명하는 내용으로 알맞은 것은?

GUI 환경을 이용하기 위해 사용자에게 제공되는 인터페이스 스타일로 GNOME, KDE, Xfce, LXDE 등이 현재 많이 사용된다.

- ① 디스플레이 매니저 ② X 라이브러리
③ 데스크톱 환경 ④ 윈도 매니저

51. 다음 제시된 X 관련 라이브러리 중에 가장 저수준의 라이브러리로 알맞은 것은?

- ① Xlib ② XCB
③ GTK+ ④ Qt

52. 다음 설명하는 내용으로 알맞은 것은?

X 윈도 환경에서 윈도의 배치와 표현을 담당하는 시스템 소프트웨어로 창 닫기, 최소화 및 최대화, 태스크 바 등과 같은 유틸리티를 제공한다.

- ① 디스플레이 매니저 ② 유저 인터페이스
③ 데스크톱 환경 ④ 윈도 매니저

53. 다음 이미지 뷰어 프로그램인 ImageMagick를 실행하기 위해 X 윈도의 터미널 창에 입력해야 할 명령으로 알맞은 것은?



- ① evince ② Okular
③ eog ④ display

54. 다음 중 사용자가 X 윈도 실행 시에 관련 키정보를 저장하는 파일로 알맞은 것은?

- ① .Xsession ② .Xauthority
③ .xinitrc ④ .Xsetup

55. 다음 (괄호) 안에 들어갈 내용으로 알맞은 것은?

```
[posein@www ~]$ (        ) list $DISPLAY
www/unix:0 MIT-MAGIC-COOKIE-1
da74bfcf88494117a326677d6702ad34
```

- ① xhost ② xauth
③ echo ④ cat

56. 다음 중 그래픽이나 로고 디자인, 사진 편집, 이미지 합성, 이미지 포맷 변환 등을 할 때 가장 유용할 프로그램으로 알맞은 것은?

- ① evince ② gimp
③ ImageMagick ④ eog

57. 다음 중 IPv4 및 IPv6의 특징 비교에 대한 설명으로 틀린 것은?

- ① IPv6에서는 임의의 큰 크기로 패킷을 주고받을 수 있다.
② IPv6의 헤더는 IPv4의 헤더와 비교해서 구조가 단순하다.
③ IPv6에서 사용하는 주소는 A~E 클래스로 나누어져 있다.
④ IPv6 기반의 호스트는 IPv6 네트워크에 접속하는 순간에 주소를 할당받는다.

58. 다음 중 DNS의 등장과 가장 밀접한 연관이 있는 파일로 알맞은 것은?

- ① /etc/host.conf ② /etc/hosts
③ /etc/services ④ /etc/protocols

59. 다음 중 OSI 모델의 응용 계층과 밀접한 관계가 있는 프로토콜로 알맞은 것은?

- ① Ethernet ② TCP
③ NFS ④ ICMP

60. 다음에서 설명하는 프로토콜로 알맞은 것은?

데이터 세그먼트를 패킷으로 만들어 전송하는 역할을 수행한다. 패킷을 분할/병합하고, 라우터 간의 패킷을 전송할 때 최선을 다하지만 100% 도착하는 것을 보장하지는 않는다. 비신뢰성과 비연결형이 특징이다.

- ① ARP ② ICMP
③ IP ④ TCP

61. 다음 중 OSI 모델 기준으로 가장 많은 계층을 지원하는 장치로 알맞은 것은?

- ① 허브(HUB) ② 리피터(Repeater)
③ 라우터(Router) ④ 브릿지(Bridge)

62. 다음 중 SSH(Secure Shell) 프로토콜의 포트 번호로 알맞은

것은?

- ① 21 ② 22
③ 23 ④ 25

63. 다음 중 UTP 케이블 카테고리(Category) 5의 전송 속도로 가장 알맞은 것은?

- ① 10Mbps ② 16Mbps
③ 100Mbps ④ 1000Mbps

64. 다음 (괄호) 안에 들어갈 내용으로 알맞은 것은?

삼바가 처음 등장했을 때는 (㉠) 프로토콜을 사용하여 로컬 네트워크에서 주로 사용했으나, 현재는 확장된 프로토콜인 (㉡) 프로토콜을 사용하여 인터넷을 통한 접근도 가능하다.

- ① (㉠) SMB (㉡) NFS ② (㉠) SMB (㉡) CIFS
③ (㉠) NFS (㉡) SMB ④ (㉠) NFS (㉡) CIFS

65. 다음 중 ssh 기반으로 원격 복사를 하려고 할 때 사용하는 명령으로 가장 알맞은 것은?

- ① rcp ② rsync
③ scopy ④ scp

66. 다음에서 설명하는 웹 브라우저로 알맞은 것은?

1994년 노르웨이의 업체가 개발한 웹 브라우저로 탭 브라우징 기능을 최초로 선보였고, 웹페이지가 네모난 썸네일 형태로 가지런히 배열되는 '스피드 다이얼'도 최초로 선보였다.

- ① Chrome ② Firefox
③ Opera ④ Safari

67. 다음에서 설명하는 내용과 가장 관련 있는 프로토콜로 알맞은 것은?

GNOME 기반의 메일 클라이언트 프로그램인 evolution을 이용해서 메일 서버에 도착한 E-mail을 확인하였다.

- ① HTTP ② SMTP
③ FTP ④ IMAP

68. 다음 중 파일 공유 관련 인터넷 서비스와 가장 거리가 먼 것은?

- ① FTP ② SAMBA
③ gopher ④ NFS

69. 다음 중 FTP 서버에 접속하여 원격지의 파일 이름을 변경할 때 사용하는 명령으로 알맞은 것은?

- ① mv ② rename
③ passive ④ bi

70. 다음 조건 일 때 생성되는 서브네트워크의 개수로 알맞은 것은?

가. C 클래스 IP 주소 대역을 사용 중이다.
나. 넷마스크값은 255.255.255.192이다.

- ① 4 ② 64
③ 128 ④ 192

71. 다음 실행 결과에 해당하는 명령어로 알맞은 것은?

```
[root@www2 ~]#
Active Internet connections (w/o servers)
Proto Recv-Q Send-Q Local Address           Foreign Address         State
tcp        0      0 203.247.40.246:5901    203.247.40.244:53400   ESTABLISHED
tcp        1      0 203.247.40.246:44316   23.76.153.74:80        CLOSE_WAIT
tcp        0      0 203.247.40.246:44317   23.76.153.74:80        ESTABLISHED
Active UNIX domain sockets (w/o servers)
Proto RefCnt Flags               Type       State      I-Node Path
unix    23      [ ]               DGRAM          11792 /dev/log
unix     2      [ ]               DGRAM          680861 /var/run/portreserve/socket
unix     2      [ ]               DGRAM          9128  @/org/kernel/udev/udev
```

- ① route ② mii-tool
③ netstat ④ ethtool

72. 다음 중 게이트웨이 주소값을 설정하는 명령으로 알맞은 것은?

- ① route add default -gw 192.168.5.1
② route add default gw 192.168.5.1
③ route add -net 192.168.5.1
④ route add net 192.168.5.1

73. 다음 중 네트워크 인터페이스의 물리적 연결 여부를 확인할 수 있는 명령어로 가장 알맞은 것은?

- ① ifconfig ② arp
③ mii-tool ④ netstat

74. 다음 중 같은 네트워크 대역에 속한 특정 호스트의 MAC 주소를 조회하려고 할 때 사용하는 명령어로 알맞은 것은?

- ① ifconfig ② arp
③ mii-tool ④ netstat

75. 다음과 같은 경우에 사용하면 유용한 파일로 알맞은 것은?

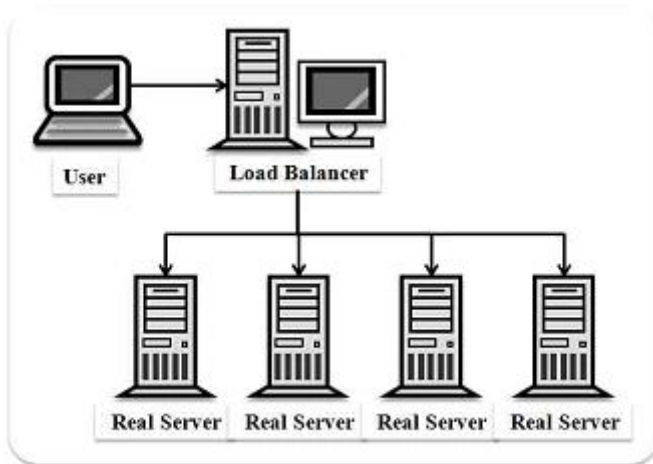
가. 로컬 호스트에 임의로 가상의 도메인을 지정하여 사용을 원하는 경우
나. 도메인이 없어 웹 서버, 메일 서버, 프록시 서버 등의 데몬 동작이 불가능한 경우에 도메인 지정

- ① /etc/sysconfig/network ② /etc/host.conf
③ /etc/resolv.conf ④ /etc/hosts

76. 다음 중 기본 서브넷마스크 값을 갖는 B 클래스의 호스트 IP 주소 개수로 알맞은 것은?

- ① 128 ② 256
③ 65,536 ④ 16,777,216

77. 다음 그림과 가장 관계가 깊은 클러스터링 기술로 알맞은 것은?



- ① 고계산용 클러스터 ② 부하분산 클러스터
③ 고가용성 클러스터 ④ 임베디드 클러스터

78. 다음 중 임베디드 리눅스의 단점으로 알맞은 것은?

- ① 별도의 로열티나 라이선스 비용을 지불해야 한다.
② 변경 및 재배포가 쉽지 않다.
③ 디바이스 드라이버 프레임워크가 단순하다.
④ 사용자 모드와 커널 모드 메모리 접근이 복잡하다.

79. 다음 설명하는 내용으로 알맞은 것은?

경량화된 가상화 기술의 일종으로 하이퍼바이저(Hypervisor)나 게스트 운영체제(Guest OS) 없이 서버 운영에 필요한 프로그램과 라이브러리만 격리해서 설치 및 사용가능하다.

- ① XEN ② KVM
③ Docker ④ Hyper-V

80. 다음 빅데이터 관련 기술 중 파일 시스템과 같이 인프라 구축과 가장 관계가 깊은 기술로 알맞은 것은?

- ① R ② Hadoop
③ NoSQL ④ Cassandra

전자문제집 CBT PC 버전 : www.comcbt.com

전자문제집 CBT 모바일 버전 : m.comcbt.com

기출문제 및 해설집 다운로드 : www.comcbt.com/xs

전자문제집 CBT란?

종이 문제집이 아닌 인터넷으로 문제를 풀고 자동으로 채점하며 모의고사, 오답 노트, 해설까지 제공하는 무료 기출문제 학습 프로그램으로 실제 시험에서 사용하는 OMR 형식의 CBT를 제공합니다.

PC 버전 및 모바일 버전 완벽 연동

교사용/학생용 관리기능도 제공합니다.

오답 및 오탈자가 수정된 최신 자료와 해설은 전자문제집 CBT에서 확인하세요.

| | | | | | | | | | |
|----|----|----|----|----|----|----|----|----|----|
| 1 | 2 | 3 | 4 | 5 | 6 | 7 | 8 | 9 | 10 |
| ④ | ② | ④ | ③ | ③ | ① | ③ | ① | ④ | ④ |
| 11 | 12 | 13 | 14 | 15 | 16 | 17 | 18 | 19 | 20 |
| ① | ④ | ② | ④ | ④ | ① | ③ | ③ | ① | ③ |
| 21 | 22 | 23 | 24 | 25 | 26 | 27 | 28 | 29 | 30 |
| ④ | ① | ③ | ① | ④ | ② | ① | ① | ④ | ② |
| 31 | 32 | 33 | 34 | 35 | 36 | 37 | 38 | 39 | 40 |
| ④ | ① | ③ | ④ | ④ | ② | ② | ① | ① | ④ |
| 41 | 42 | 43 | 44 | 45 | 46 | 47 | 48 | 49 | 50 |
| ④ | ③ | ② | ③ | ③ | ① | ② | ③ | ② | ③ |
| 51 | 52 | 53 | 54 | 55 | 56 | 57 | 58 | 59 | 60 |
| ① | ④ | ④ | ② | ② | ② | ③ | ② | ③ | ③ |
| 61 | 62 | 63 | 64 | 65 | 66 | 67 | 68 | 69 | 70 |
| ③ | ② | ③ | ② | ④ | ③ | ④ | ③ | ② | ① |
| 71 | 72 | 73 | 74 | 75 | 76 | 77 | 78 | 79 | 80 |
| ③ | ② | ③ | ② | ④ | ③ | ② | ④ | ③ | ② |