

1과목 : 소방원론

1. 다음 중 인화점이 가장 낮은 물질은?

- ① 등유 ② 아세톤
③ 경유 ④ 아세트산

2. 건물화재에서 플래시 오버(flash over)에 관한 설명으로 옳은 것은?

- ① 가연물이 착화되는 초기 단계에서 발생한다.
② 화재시 발생한 가연성 가스가 축적되다가 일순간에 화염이 실 전체로 확대되는 현상을 말한다.
③ 소화활동이 끝난 단계에서 발생한다.
④ 화재시 모두 연소하여 자연 진화된 상태를 말한다.

3. 소화약제에 대한 설명 중 옳은 것은?

- ① 물이 냉각효과가 가장 큰 이유는 비열과 증발잠열이 크기 때문이다.
② 이산화탄소 순도가 95.0% 이상인 것을 소화약제로 사용해야 한다.
③ 할론 2402는 상온에서 기체로 존재하므로 저장 시에는 액화시켜 저장한다.
④ 이산화탄소는 전기적으로 비전도성이며 공기보다 3배 정도 무거운 기체이다.

4. 다른 곳에서 화원, 전기스파크 등의 착화원을 부여하지 않고 가연성 물질을 공기 또는 산소 중에서 가열함으로써 발화 또는 폭발을 일으키는 최저온도를 나타내는 용어는?

- ① 인화점 ② 발열점
③ 연소점 ④ 발화점

5. 0℃의 얼음 1g이 100℃의 수증기가 되려면 약 몇 cal의 열량이 필요한가? (단, 0℃ 얼음의 융해열은 80 cal/g 이고, 100℃ 물의 증발잠열은 539 cal/g 이다.)

- ① 539 ② 719
③ 939 ④ 1119

6. 이산화탄소 소화약제가 공기 중에 34 vol% 공급되면 산소의 농도는 약 몇 vol% 가 되는가?

- ① 12 ② 14
③ 16 ④ 18

7. 다음 중 황린의 완전 연소시에 주로 발생되는 물질은?

- ① P₂O ② PO₂
③ P₂O₃ ④ P₂O₅

8. 식용유 화재시 가연물과 결합하여 비누화 반응을 일으키는 소화약제는?

- ① 물 ② Halon 1301
③ 제1종 분말소화약제 ④ 이산화탄소소화약제

9. 분무연소에 대한 설명으로 틀린 것은?

- ① 휘발성이 낮은 액체연료의 연소가 여기에 해당된다.
② 점도가 높은 중질유의 연소에 많이 이용된다.
③ 액체연료를 수 μm ~ 수백 μm 크기의 액적으로 미립화시켜 연소시킨다.
④ 미세한 액적으로 분무시키는 이유는 표면적을 작게 하여

공기와의 혼합을 좋게 하기 위함이다.

10. 다음 중 증기밀도가 가장 큰 것은?

- ① 공기 ② 메탄
③ 부탄 ④ 에틸렌

11. 제3종 분말 소화약제의 주성분은?

- ① 요소 ② 탄산수소나트륨
③ 제1인산암모늄 ④ 탄산수소칼륨

12. 촛불(양초)의 연소형태로 옳은 것은?

- ① 증발연소 ② 액적연소
③ 표면연소 ④ 자기연소

13. 부피비가 메탄 80%, 에탄 15%, 프로판 4%, 부탄 1%인 혼합기체가 있다. 이 기체의 공기 중 폭발 하한계는 약 몇 vol% 인가? (단, 공기 중 단일 가스의 폭발 하한계는 메탄 5vol%, 에탄 2vol%, 프로판 2vol%, 부탄 1.8vol% 이다.)

- ① 2.2 ② 3.8
③ 4.9 ④ 6.2

14. 화재를 소화시키는 소화작용이 아닌 것은?

- ① 냉각작용 ② 질식작용
③ 부촉매작용 ④ 활성화작용

15. 벤젠 화재 시 이산화탄소 소화약제를 사용하여 소화하는 경우 한계산소량은 약 몇 vol% 인가?

- ① 14 ② 19
③ 24 ④ 28

16. 소방안전관리대상물에서 소방안전관리자가 작성하는 것으로, 소방계획서 내에 포함되지 않는 것은?

- ① 화재예방을 위한 자체감사계획
② 화재시 화재실 진입에 따른 전술 계획
③ 소방시설·피난시설 및 방화시설의 점검·정비계획
④ 소방훈련 및 교육계획

17. 건물 내 피난동선의 조건에 대한 설명으로 옳은 것은?

- ① 피난동선은 그 말단이 길수록 좋다.
② 모든 피난동선은 건물 중심부 한곳으로 향해야 한다.
③ 피난동선의 한쪽은 막다른 통로와 연결되어 화재 시 연소가 되지 않도록 하여야 한다.
④ 2개 이상의 방향으로 피난할 수 있으며 그 말단은 화재로부터 안전한 장소이어야 한다.

18. 탄화칼슘이 물과 반응할 때 생성되는 가연성가스는?

- ① 메탄 ② 에탄
③ 아세틸렌 ④ 프로필렌

19. 다음 중 연소시 발생하는 가스로 독성이 가장 강한 것은?

- ① 수소 ② 질소
③ 이산화탄소 ④ 일산화탄소

20. 화재발생시 물을 사용하여 소화하면 더 위험해지는 것은?

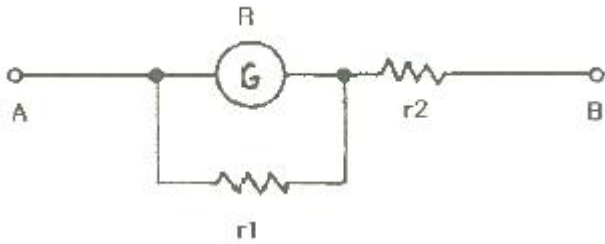
- ① 적린 ② 질산암모늄
③ 나트륨 ④ 황린

2과목 : 소방전기회로

21. $A + \overline{AB}$ 를 간단히 계산한 결과는?

- ① 1 ② A
③ B ④ \overline{B}

22. 저항 R인 검류계 G에 그림과 같이 r_1 인 저항을 병렬로, r_2 인 저항을 직렬로 접속하고 A, B단자의 사이의 저항을 R과 같게 하고 또한 G에 흐르는 전류를 전전류의 $1/n$ 로 하기 위한 r_1 의 값은?



- ① $R(1 - \frac{1}{n})$ ② $\frac{n-1}{R}$
③ $\frac{R}{n-1}$ ④ $R(1 + \frac{1}{n})$

23. 간선의 굵기를 결정하는 3요소에 포함되지 않는 것은?

- ① 허용전류 ② 전압강하
③ 전선의 기계적강도 ④ 절연내력

24. 어느 빌딩에서 형광등 32W 125개를 8시간씩 매일 사용하면 30일 동안 소비한 전력량(kWh)은?

- ① 960 ② 9600
③ 96000 ④ 960000

25. 100V, 800W, 역률 80%인 회로의 리액턴스(Ω)는?

- ① 4 ② 6
③ 8 ④ 10

26. 다음 진리표의 논리회로는?

입력		출력
A	B	X
0	0	0
0	1	1
1	0	1
1	1	0

- ① EXCLUSIVE NOR ② EXCLUSIVE OR
③ OR ④ AND

27. 인버터(inverter)에 대한 설명 중 옳은 것은?

- ① 교류를 직류로 변환시켜 준다.
② 직류를 교류로 변환시켜 준다.

- ③ 저전압을 고전압으로 높이기 위한 장치이다.
④ 교류의 주파수를 낮추어 주기 위한 장치이다.

28. 변류기의 2차전류는 일반적으로 몇 A 인가?

- ① 2 ② 3
③ 5 ④ 8

29. 3상 농형 유도전동기의 기동방법으로 틀린 것은?

- ① 전전압 기동법 ② Y-Δ 기동법
③ 2차 저항법 ④ 기동보상기 기동법

30. 유전체손이 가장 많은 전선은?

- ① 고무절연전선 ② 케이블
③ 석도금절연전선 ④ 나전선

31. 구동점 임피던스에 있어서 영점(zero)은?

- ① 회로를 개방한 것과 같음 ② 회로를 단락한 것과 같음
③ 전류가 흐르지 않는 경우 ④ 전압이 가장 큰 상태

32. 전선에 전류가 흐를 때 생기는 자기장의 방향은, 전류의 방향을 오른나사의 진행방향과 같게 할 때의 오른나사의 회전방향과 같다. 이런 관계를 무엇이라고 하나?

- ① 키르히호프의 법칙 ② 암페어의 오른나사 법칙
③ 주울의 법칙 ④ 패러데이의 법칙

33. 소방설비의 표시등에 사용되는 발광 다이오드(LED)에 대한 설명으로 틀린 것은?

- ① 전구에 비해 수명이 길고 진동에 강하다.
② PN 접합에 순방향 전류를 흘림으로써 발광시킨다.
③ 표시등 중에서 응답속도가 가장 느리다.
④ 발광 다이오드의 재료로 GaAs, GaP 등이 사용된다.

34. 다음 중 피드백 제어장치에 속하지 않는 요소는?

- ① 조작부 ② 검출부
③ 조절부 ④ 전달부

35. 교류전압계에서 지시되는 값을 어떤 값 인가?

- ① 최대값 ② 평균값
③ 실효값 ④ 순시값

36. 전압계의 측정범위를 7배로 하려면 배율기 저항은 전압계 내부저항의 몇 배로 하면 되는가?

- ① 5 ② 6
③ 7 ④ 8

37. 잔류편차가 있는 제어계로 P 제어라고 하는 것은?

- ① 비례제어 ② 미분제어
③ 적분제어 ④ 비례적분미분제어

38. RC 직렬회로에서 $R = 100\Omega$, $C = 4\mu F$ 일 때 $e = 220\sqrt{2}\sin 377t$ (V) 인 전압이 인가되면 합성 임피던스는 약 몇 Ω 인가?

- ① 0.3 ② 1.8
③ 66 ④ 670

39. 서미스터에 대한 설명으로 옳은 것은?

- ① 열을 감지하는 감열 저장체 소자이다.
- ② 온도상승에 따라 저항값이 증가한다.
- ③ 구성은 규소, 아연, 납 등을 혼합한 것이다.
- ④ 화학적으로는 수소화물에 해당된다.

40. 원자 하나에 최외각 전자가 4개인 4가의 전자로서 가전자대의 4개의 전자가 안정화를 위해 원자끼리 결합한 구조로 일반적인 반도체 재료로 쓰이고 있는 것은?

- ①** Si ② P
③ As ④ Ga

3과목 : 소방관계법규

41. 위험물안전관리법상 지정수량 미만인 위험물의 저장 또는 취급에 관한 기술상의 기준은 무엇으로 정하는가?

- ③ 시·도의 조례**

42. 화재예방, 소방시설 설치·유지 및 안전관리에 관한 법령상 종합정밀점검을 실시하여야 하는 특정소방대상물의 기준 중 틀린 것은?(관련 규정 개정전 문제로 여기서는 기존 정답인 4번을 누르면 정답 처리됩니다. 자세한 내용은 해설을 참고 하세요.)

- ① 스프링클러설비 또는 물분무등소화설비(호스릴 방식의 물분무등소화설비만을 설치한 경우는 제외)가 설치된 연면적 5000㎡ 이상이고 11층 이상인 아파트
- ② 스프링클러설비 또는 물분무등소화설비(호스릴 방식의 물분무등소화설비만을 설치한 경우는 제외)가 설치된 연면적 5000㎡ 이상인 특정소화대상물(위험물 제조소등은 제외)
- ③ 공공기관 중 연면적이 1000㎡ 이상인 것으로서 옥내소화전 설비 또는 자동화재탐지설비가 설치된 것(소방대가 근무하는 공공기관은 제외)
- ④ 노래연습장업이 설치된 특정소방대상물로서 연면적이 1500㎡ 이상인 것

43. 소방특별조사를 실시할 수 있는 경우로 틀린 것은?

- ① 화재가 자주 발생하였거나 발생할 우려가 뚜렷한 곳에 대한 점검이 필요한 경우
- ② 재난예측경보, 기상예보 등을 분석한 결과 소방대상물에 화재, 재난·재해의 발생 위험이 높다고 판단되는 경우
- ③ 화재, 재난·재해 등이 발생할 경우 인명 또는 재산 피해의 우려가 없다고 판단되는 경우
- ④ 관계인이 실시하는 소방시설 등에 대한 자체점검 등이 불성실하거나 불완전하다고 인정되는 경우

44. 공사업자가 소방시설공사를 마친 때에는 누구에게 완공검사를 받는가?

- ① 소방본부장 또는 소방서장 ② 군수
③ 시·도지사 ④ 소방청장

45. 화재예방상 필요하다고 인정되거나 화재위험경보시 발령하는 소방신호는?

- ① 경계신호 ② 발화신호
③ 해제신호 ④ 훈련신호

46. 제조 또는 가공 공정에서 방염처리를 하는 방염대상물품으로 틀린 것은? (단, 합판·목재류의 경우에는 설치 현장에서 방염처리를 한 것을 포함한다.)

- ① 카펫
- ② 창문에 설치하는 커튼류
- ③ 두께가 2mm 미만인 종이벽지
- ④ 전시용 합판 또는 섬유판

47. 소방기본법상 화재의 예방조치 명령으로 틀린 것은?

- ① 불장난, 모닥불, 흡연, 화기 취급 및 풍등 등 소형 열기구 날리기의 금지 또는 제한
- ② 타고남은 불 또는 화기의 우려가 있는 재의 처리
- ③ 함부로 버려두거나 그냥 둔 위험물, 그 밖에 불에 탈 수 있는 물건을 옮기거나 치우게 하는 등의 조치
- ④ 불이 번지는 것을 막기 위하여 불이 번질 우려가 있는 소방대상물의 사용 제한

48. 소방용수실 저수조의 설치기준으로 틀린 것은?

- ① 지면으로부터의 낙차가 4.5m 이하일 것
- ② 흡수부분의 수심이 0.3m 이상일 것
- ③ 흡수관의 투입구가 사각형의 경우에는 한 변의 길이가 60cm 이상일 것
- ④ 흡수관의 투입구가 원형의 경우에는 지름이 60cm 이상일 것

49. 소방기본법령상 소방용수시설 및 지리조사의 기준 중 ㉠, ㉡에 알맞은 것은?

소방본부장 또는 소방서장은 원활한 소방활동을 위하여 설치된 소방용수시설에 대한 조사를 (㉠) 회 이상 실시하여야 하며 그 조사결과를 (㉡) 년 간 보관하여야 한다.

- ① ㄱ 월 1, ㄴ 1 ② ㄱ 월 1, ㄴ 2
③ ㄱ 연 1, ㄴ 1 ④ ㄱ 연 1, ㄴ 2

50. 위험물 제조소에 환기설비를 설치할 경우 바닥면적이 100m^2 이면 급기구의 면적은 몇 cm^2 이상이어야 하는가?

- ① 150 ② 300
③ 450 ④ 600

51. 소방안전관리자를 선임하지 아니한 경우의 벌칙기준은?

- ① 100만원 이하 과태료 ② 200만원 이하 벌금
③ 200만원 이하 과태료 ④ 300만원 이하 벌금

52. 화재를 진압하고 화재, 재난·재해, 그 밖의 위급한 상황에서 구조·구급 활동 등을 하기 위하여 소방공무원, 의무공무원, 의용소방대원으로 구성된 조직체는?

- ① 구조구급대 ② 소방대
③ 의무소방대 ④ 의용소방대

53. 다음 () 안에 들어갈 말로 옳은 것은?

위험물의 제조소 등을 설치하고자 할 때 설치장소를 관할하는 ()의 허가를 받아야 한다.

- ① 행정안전부장관 ② 소방청장
③ 경찰청장 ④ 시·도지사

54. 소방시설공사업법상 지방소방기술심의위원회의 심의사항은?

- ① 화재안전기준에 관한 사항
- ② 소방시설의 성능위주설계에 관한 사항
- ③ 소방시설에 하자가 있는지의 판단에 관한 사항
- ④ 소방시설의 설계 및 공사감리의 방법에 관한 사항

55. 화재예방, 소방시설 설치·유지 및 안전관리에 관한 법령상 방염성능기준으로 틀린 것은?

- ① 버너의 불꽃을 제거한 때부터 불꽃을 올리며 연소하는 상태가 그칠 때까지 시간은 20초 이내
- ② 버너의 불꽃을 제거한 때부터 불꽃을 올리지 아니하고 연소하는 상태가 그칠때까지 시간은 30초 이내
- ③ 탄화한 면적은 50cm² 이내, 탄화한 길이는 20cm 이내
- ④ 불꽃에 의하여 완전히 녹을 때까지 불꽃의 접촉횟수는 2 회 이상

56. 피난시설 및 방화시설에서 해서는 안 될 사항으로 틀린 것은?

- ① 피난시설, 방화구획 및 방화시설을 패쇄하거나 훼손하는 등의 행위
- ② 피난시설, 방화구획 및 방화시설을 유지·관리하는 행위
- ③ 피난시설, 방화구획 및 방화시설의 주위에 물건을 쌓는 행위
- ④ 피난시설, 방화구획 및 방화시설의 용도에 장애를 주는 행위

57. 화재예방, 소방시설 설치·유지 및 안전관리에 관한 법령상 소방용품으로 틀린 것은?

- ① 시각경보기 ② 자동소화장치
- ③ 가스누설경보기 ④ 방염제

58. 소방시설공사업법상 특정소방대상물의 관계인 또는 발주자로부터 소방시설공사 등을 도급 받은 소방시설업자가 제3자에게 소방시설공사 시공을 하도급할 수 없다. 이를 위반하는 경우의 벌칙기준은? (단, 대통령령으로 도급받은 소방시설공사의 일부를 한 번만 제3자에게 하도급할 수 있는 경우는 제외한다.)

- ① 100만원 이하의 벌금
- ② 300만원 이하의 벌금
- ③ 1년 이하의 징역 또는 1000만원 이하의 벌금
- ④ 3년 이하의 징역 또는 1500만원 이하의 벌금

59. 제4류 위험물에 속하지 않는 것은?

- ① 아염소산염류 ② 특수인화물
- ③ 알코올류 ④ 동식물유류

60. 소방시설 중 경보설비에 속하지 않는 것은?

- ① 통합감시시설 ② 자동화재탐지설비
- ③ 자동화재속보설비 ④ 무선통신보조설비

4과목 : 소방전기시설의 구조 및 원리

61. 무선통신보조설비를 구성하는 기기에 해당하지 않는 것은?

- ① 혼합기 ② 중계기
- ③ 분파기 ④ 분배기

62. 누전경보기의 수신부를 설치할 수 있는 장소로 옳은 것은? (단, 누전경보기에 대하여 방호조치를 하지 않은 경우이다.)

- ① 온도의 변화가 완만한 장소
- ② 화약류를 제조하거나 저장 또는 취급하는 장소
- ③ 대전류회로·고주파 발생회로 등에 따른 영향을 받을 우려가 있는 장소
- ④ 가연성의 증기·먼지·가스 등이나 부식성의 증기·가스 등이 다량으로 채류하는 장소

63. 자동화재속보설비의 설치기준에 관한 사항이다. () 안의 ㉠, ㉡에 들어갈 내용으로 옳은 것은?

“자동화재속보설비는 (㉠)와 연동으로 작동하며 자동적으로 화재발생 상황을 (㉡)에 전달되는 것으로 할 것”

- ① ㉠ 자동소화설비, ㉡ 종합방재센터
- ② ㉠ 비상방송설비, ㉡ 소방관서
- ③ ㉠ 비상경보설비, ㉡ 종합방재센터
- ④ ㉠ 자동화재탐지설비, ㉡ 소방관서

64. 비상방송설비는 기동장치에 따른 화재신고를 수신한 후 필요한 음량으로 화재발생 상황 및 피난에 유효한 방송이 자동으로 개시될 때까지의 소요시간은 최대 몇 초 이하로 하여야 하는가?

- ① 5 ② 10
- ③ 20 ④ 30

65. 시각경보장치의 매 초당 점멸주기는? (단, 시각경보장치의 전원입력단자에서 사용 정격전압을 인가한 뒤, 신호장치에서 작동신호를 보내어 약 1분간 점멸회수의 측정하는 경우이다.)

- ① 1회 이상 3회 이내 ② 2회 이상 5회 이내
- ③ 3회 이상 10회 이내 ④ 5회 이상 15회 이내

66. 비상콘센트설비의 전원에 대하여 () 안의 ㉠, ㉡, ㉢에 들어갈 내용으로 옳은 것은?

지하층을 (㉠)한 층수가 7층 이상으로서 연면적이 (㉡) m² 이상이거나 지하층의 바닥면적의 합계가 (㉢) m² 이상인 특정소방대상물의 비상콘센트설비에는 자가발전설비, 비상전원수전설비 또는 전기저장장치(외부 전기에너지를 저장해 두었다가 필요한 때 전기를 공급하는 장치)를 비상전원으로 설치할 것

- ① ㉠ 포함, ㉡ 1000, ㉢ 2000
- ② ㉠ 포함, ㉡ 2000, ㉢ 3000
- ③ ㉠ 제외, ㉡ 1000, ㉢ 2000
- ④ ㉠ 제외, ㉡ 2000, ㉢ 3000

67. 공기관식 차동식분포형감지기의 공기관의 노출부분은 감지 구역마다 최소 몇 m 이상 되도록 설치하여야 하는가?

- ① 10 ② 20
- ③ 30 ④ 40

68. 복도에 설치하는 복도통로유도등의 설치기준으로 옳은 것은?

- ① 보행거리 15m 마다 설치 ② 보행거리 20m 마다 설치
- ③ 수평거리 15m 마다 설치 ④ 수평거리 20m 마다 설치

69. 누전경보기에 차단기구를 설치하는 경우 개폐부에 대한 설명으로 틀린 것은?

- ① 개폐부는 정지점이 명확하여야 한다.
- ② 개폐부는 원활하고 확실하게 작동하여야 한다.
- ③ 개폐부는 자동으로 개폐되어야 하며 수동으로 복귀되지 아니하여야 한다.
- ④ 개폐부는 수동으로 개폐되어야 하며 자동적으로 복귀하지 아니하여야 한다.

70. 소방시설용 비상전원수전설비에서 소방회로 전용의 것으로서 분기 개폐기, 분기과전류차단기, 그 밖의 배선용기기 및 배선을 금속제 외함에 수납한 것은?

- ① 전용분전반 ② 전용배전반
- ③ 공용배전반 ④ 전용수전반

71. 비상경보설비의 화재안전기준에서 자동식사이렌설비에 대한 설명으로 틀린 것은?

- ① 지구음향장치는 특정소방대상물의 층마다 설치한다.
- ② 음향장치는 정격전압의 80% 전압에서 음향을 발할 수 있도록 하여야 한다.
- ③ 자동식사이렌설비는 화재발생 상황을 사이렌 또는 경종으로 경보하는 설비이다.
- ④ 음향장치의 음량은 부착된 음향장치의 중심으로부터 1m 떨어진 위치에서 90dB 이상이 되는 것으로 하여야 한다.

72. 자동화재탐지설비의 발신기 설치기준에 대한 설명으로 틀린 것은?

- ① 조작스위치는 바닥으로부터 0.8m 이상 1.5m 이하의 높이에 설치하여야 한다.
- ② 복도 또는 별도로 구획된 실로서 보행거리가 40m 이상 일 경우에는 발신기를 추가로 설치하여야 한다.
- ③ 특정소방대상물의 각 부분으로부터 하나의 발신기까지의 수평거리가 30m 이하가 되도록 하여야 한다.
- ④ 위치표시등의 불빛은 부착면으로부터 15° 이상의 범위 안에서 부착지점으로부터 10m 이내의 어느 곳에서도 쉽게 식별 할 수 있는 적색등으로 하여야 한다.

73. 무선통신보조설비의 증폭기에 관한 설명으로 틀린 것은?

- ① 전원은 전기가 정상적으로 공급되는 축전지 또는 교류전압 옥내간선으로 한다.
- ② 증폭기의 전면에는 주회로의 전원이 정상인지의 여부를 표시할 수 있는 표시등 및 전압계를 설치한다.
- ③ 증폭기나 함은 2개 이상의 입력신호를 원하는 비율로 조합한 출력이 발생하도록 하는 장치를 말한다.
- ④ 증폭기에 부착되는 비상전원의 용량은 무선통신보조설비를 유효하게 30분 이상 작동시킬 수 있는 것으로 한다.

74. 휴대용비상조명등을 비치하지 않아도 되는 대상물은?

- ① 숙박시설 ② 의료시설
- ③ 영화상영관 ④ 다중이용업소

75. 비상콘센트를 보호하기 위한 보호함의 설치기준으로 틀린 것은?

- ① 보호함 상부에 적색의 표시등을 설치하여야 한다.
- ② 보호함에는 쉽게 개폐할 수 있는 문을 설치하여야 한다.
- ③ 보호함 표면에 “비상콘센트”라고 표시한 표지를 설치하여야 한다.

- ④ 보호함을 옥내소화전함 등과 접속하여 설치하는 경우에는 옥내소화전함 등의 표시등과 겸용할 수 없다.

76. 비상방송설비에서 실외에 설치하는 확성기의 음성입력은 최소 몇 W 이상이어야 하는가?

- ① 0.3 ② 0.5
- ③ 1.5 ④ 3

77. 자동화재탐지설비에서 감지기 사이의 회로의 배선을 송배전식으로 하고, 감지기회로 말단에 종단저항을 설치하는 이유는?

- ① 도통시험을 하기 위해서
- ② 동작시험을 하기 위해서
- ③ 저전압시험을 하기 위해서
- ④ 공통선시험을 하기 위해서

78. 비상경보설비의 화재안전기준에서 화재발생상황을 단독으로 감지하여 자체에 내장된 음향장치로 경보하는 감지기로 정의되는 것은?

- ① 자동식감지기 ② 가정용감지기
- ③ 단독경보형감지기 ④ 비상경보형감지기

79. 다음의 소방설비 중 비상전원의 용량이 최소 10분 이상이 아닌 것은?

- ① 비상경보설비 ② 무선통신보조설비
- ③ 자동화재속보설비 ④ 자동화재탐지설비

80. 유도등 비상전원의 용량을 60분 이상의 것으로 설치하여야 하는 특정소방대상물로 틀린 것은?

- ① 층수가 10층 이하의 층
- ② 지하층으로서 도매시장
- ③ 무장층으로서 여객자동차터미널
- ④ 지하층을 제외한 층수가 11층 이상의 층

전자문제집 CBT PC 버전 : www.comcbt.com

전자문제집 CBT 모바일 버전 : m.comcbt.com

기출문제 및 해설집 다운로드 : www.comcbt.com/xs

전자문제집 CBT란?

종이 문제집이 아닌 인터넷으로 문제를 풀고 자동으로 채점하며
모의고사, 오답 노트, 해설까지 제공하는 무료 기출문제 학습 프
로그램으로 실제 시험에서 사용하는 OMR 형식의 CBT를 제공합
니다.

PC 버전 및 모바일 버전 완벽 연동
교사용/학생용 관리기능도 제공합니다.

**오답 및 오탈자가 수정된 최신 자료와 해설은 전자문제집 CBT
에서 확인하세요.**

1	2	3	4	5	6	7	8	9	10
②	②	①	④	②	②	④	③	④	③
11	12	13	14	15	16	17	18	19	20
③	①	②	④	①	②	④	③	④	③
21	22	23	24	25	26	27	28	29	30
①	③	④	①	②	②	②	③	③	②
31	32	33	34	35	36	37	38	39	40
②	②	③	④	③	②	①	④	①	①
41	42	43	44	45	46	47	48	49	50
③	④	③	①	①	③	④	②	②	③
51	52	53	54	55	56	57	58	59	60
④	②	④	③	④	②	①	③	①	④
61	62	63	64	65	66	67	68	69	70
②	①	④	②	①	④	②	②	③	①
71	72	73	74	75	76	77	78	79	80
③	③	③	②	④	④	①	③	②	①