

1과목 : 승강기개론

1. 유압 엘리베이터에서 간접식의 특징이 아닌 것은?
 - ① 실린더를 넣는 보호관이 불필요하다.
 - ② 승강로는 실린더를 넣는 만큼 넓다.
 - ③ 실린더를 점검할 수 없다.
 - ④ 비상정지 장치가 필요하다.
2. 상부틀 및 피트의 깊이를 정하는 기준이 되는 것은?
 - ① 적재하중
 - ② 카의 행정
 - ③ 승강기 용도
 - ④ 정격속도
3. 엘리베이터의 가이드 레일 설치 시에 레일 브라켓(Rail Bracket)의 간격을 작게 하면 동일한 하중에 대하여 응력도 및 휨도는 어떻게 되겠는가?
 - ① 응력도와 휨도가 모두 작아진다.
 - ② 응력도와 휨도가 모두 커진다.
 - ③ 응력도는 커지고 휨도는 작아진다.
 - ④ 응력도는 작아지고 휨도는 커진다.
4. 카가 고장으로 인하여 최하층을 통과하여 피트로 떨어졌을 때 충격을 완화시켜 주기 위해 설치되는 안전장치는?
 - ① 비상정지장치
 - ② 제동장치
 - ③ 완충장치
 - ④ 조속장치
5. 로프식 엘리베이터에서 정전 시 예비조명장치의 밝기는 램프 중심으로부터 2m 떨어진 수직면상에서 측정하여 몇 룩스 이상으로 설치하여야 하는가?(관련 규정 개정전 문제로 여기서는 기존 정답인 1번을 누르면 정답 처리됩니다. 자세한 내용은 해설을 참고하세요.)
 - ① 1
 - ② 2
 - ③ 3
 - ④ 4
6. 엘리베이터 권상전동기의 제어에서 3상 유도전동기의 입력전압과 주파수를 동시에 제어(인버터 제어)하는 방식은?
 - ① 교류 2단속도제어방식
 - ② 교류 계환제어방식
 - ③ VVVF 제어방식
 - ④ 워드레오나드방식
7. 전동덤웨어에 대한 설명으로 옳은 것은?
 - ① 서적, 음식물 등 소형화물의 운반에 적합하게 제작된 엘리베이터로서 사람은 탑승할 수 없는 것이다.
 - ② 자동차운반에 적합하게 제작된 엘리베이터이다.
 - ③ 발판을 동력에 의해 구동시켜 오르내리게 한 것이다.
 - ④ 발판을 동력에 의해 구동시켜 수평 이동시키는 것이다.
8. 엘리베이터 안전장치 중 엘리베이터가 정격속도를 현저히 초과하여 과속으로 운전될 때 전원을 차단시켜 엘리베이터 운행을 정지시키는 안전장치는?
 - ① 완충기
 - ② 세이프티 슈
 - ③ 종점 스위치
 - ④ 조속기
9. 도어·머신에 요구되는 사항이 아닌 것은?
 - ① 동작이 원활하고 정속할 것
 - ② 케이지 위에 설치하므로 대형 중량일 것
 - ③ 동작회수가 엘리베이터 기동회수의 2배나 되므로 보존이 용이할 것

- ④ 가격이 저렴할 것
10. 승강기의 최대 정원은 1인당 하중을 몇 kg으로 계산한 값인가?
 - ① 55
 - ② 60
 - ③ 65
 - ④ 70
11. 로핑에 대한 설명으로 맞는 것은?
 - ① 1 : 1 로핑에서의 로프 장력은 카(또는 균형추)의 중량과 같다.
 - ② 2 : 1 로핑에서는 카 정격속도의 2배 속도로 로프가 풀로 구동한다.
 - ③ 2 : 1 이상의 로핑에 있어서 로프의 수명이 1 : 1에 비해 길어진다.
 - ④ 2 : 1 이상의 로핑에 있어서 종합효율이 1 : 1에 비해 향상된다.
12. AC-1 이나 AC-2 엘리베이터에서 카를 정지 시키는 제동 방법은?
 - ① 전동기 계자에 직류를 통전하여 제동한다.
 - ② 전자브레이크의 전원을 차단하여 제동한다.
 - ③ 전동기의 상을 바꾸어 제동시킨다.
 - ④ 전동기의 회전자에 전류를 흐르게 하여 제동 시킨다.
13. 승강기에 카의 위치표시기를 부착하지 않고 주로 홀랜턴을 많이 사용하는 경우는?
 - ① 화물용 엘리베이터
 - ② 군관리 방식의 엘리베이터
 - ③ 자동차용 엘리베이터
 - ④ 유압식 엘리베이터
14. 엘리베이터 기계실의 구조에 대한 설명으로 맞는 것은?
 - ① 주요한 기기로부터 기동이나 벽까지의 수평거리는 반드시 20cm 이상으로 하여야 한다.
 - ② 바닥면적은 반드시 승강로 수평투영면적의 1.5m 이상으로 하여야 한다.
 - ③ 바닥면부터 천장 또는 보의 하부까지의 수직거리는 반드시 1.5m 이상이어야 한다.
 - ④ 기계실 천장에는 반드시 기기를 양정하기 위한 고리 등을 설치하여야 한다.
15. 비상용 승강기에서 기준층의 호출버튼을 동작시켜 카를 호출하는 비상호출 운전시 정상적으로 작동되어야 하는 장치는?
 - ① 카내 비상정지스위치(E-STOP)
 - ② 용량초과 감지장치(OVER LOAD)
 - ③ 세이프티 슈(SAFETY SHOE)
 - ④ 출입문 광전스위치(SAFETY RAY)
16. 카가 층 사이에 갇혀 있을 때 어느 밸브를 열면 카가 하강하는가?
 - ① 릴리프밸브
 - ② 다운밸브
 - ③ 업밸브
 - ④ 스톱밸브
17. 로프와의 면압이 작아 로프의 수명은 길어지지만 마찰력이 가장 적고 로프의 권부각을 크게 할 수 있기 때문에 더블랩 방식에 사용되는 도르레 홈의 형상은?

- ① V홈 ② U홈
③ T홈 ④ 언더커트홈
18. 승강로 피트에 출입구를 설치할 수 있는 피트 깊이는?
① 1.8m 이상 ② 2m 이상
③ 2.5m 이상 ④ 3m 이상
19. 완충기의 반경 R 과 길이 L 의 비에 대한 관계로 옳은 것은?
① $L > 80 R$ ② $L > 100 R$
③ $L \leq 80 R$ ④ $L \leq 100 R$
20. 18K 가이드 레일의 표준길이 한 본의 무게는 몇 kg 인가?
① 18 ② 36
③ 80 ④ 90

2과목 : 승강기설계

21. 엘리베이터를 설계할 때 지진에 대비한 설계를 하지 않아도 되는 것은?
① 권상기 ② 로프류
③ 조작반 ④ 종점스위치
22. 층고가 3.5m, 속도 30m/min, 1200형(스텝폭 : 1000mm)인 국내 표준형 에스컬레이터의 적재 하중은 약 몇 kg 인가?
① 1,336 ② 1,637
③ 1,984 ④ 2,113
23. 카 내부 조명의 조도는 일반적으로 몇 lx 이상으로 하는가?
① 100 ② 150
③ 200 ④ 250
24. F,G,C형 비상정지장치에 관한 설명으로 틀린 것은?
① 점차작동형 비상정지장치의 일종이다.
② 레일을 죄는 힘은 동작시부터 정지시까지 일정하다.
③ 구조가 간단하나 복귀가 어렵고 설치공간이 커야 한다.
④ 속도 60m/min 이상에 사용된다.
25. 동기전동기의 회전속도를 구하는 식은?

- ① $\frac{60 \times \text{주파수}}{\text{극수}} [\text{rpm}]$
② $\frac{120 \times \text{주파수}}{\text{극수}} [\text{rpm}]$
③ $\frac{240 \times \text{주파수}}{\text{극수}} [\text{rpm}]$
④ $\frac{360 \times \text{주파수}}{\text{극수}} [\text{rpm}]$

26. 스프링완충기의 설계시 고려하지 않아도 되는 것은?
① 정격하중 ② 정격속도
③ 엘리베이터의 용도 ④ 카자중

27. 비상용 엘리베이터의 설치에 관한 사항으로 옳은 것은?
① 예비전원을 반드시 설치하여야 한다.
② 일반용엘리베이터와 동작을 연계시키도록 한다.
③ 보수가 용이하도록 전선 등은 노출 배선토록 한다.
④ 원격조정이 가능하도록 하여야 한다.
28. 카 레일과 균형추 레일을 공용하여 하나의 브래킷으로 사용하는 경우 벽면으로부터의 높이는 몇 mm 이하로 하여야 하는가?
① 700 ② 800
③ 900 ④ 1,000
29. 엘리베이터의 조명전원을 설계할 때 인입선의 굵기 산정에 포함되지 않아도 되는 것은?
① 전선의 기계적 강도 ② 전선로의 허용전류
③ 누설전류 ④ 허용전압강하
30. 교류에 대한 속도제어 방법 중 전압과 주파수를 동시에 변환시켜 제어하는 교류제어방식은?
① 교류 1단 제어
② 교류 2단 제어
③ 교류 궤환 제어
④ 가변전압 가변주파수 제어
31. “중양개폐식(CO)일 때 타는 곳의 문은 (A)cm 이내까지 닫혀졌을 때 기동하고, 또한 타는 곳에서는 (B)cm 이상 열리지 않아야 한다.” A, B에 알맞은 것은?
① A 2, B 5 ② A 2, B 2
③ A 5, B 2 ④ A 5, B 5
32. 권상용 와이어 로프를 승강기에 적용 시킬 때 적합하지 않은 것은?
① 직경은 공칭치름 6mm 이상으로 사용할 것
② 단부는 1본마다 강제 소켓트에 바비트 채움 또는 클램프 고정으로 할 것
③ 승객용일 때 안전율은 10 이상으로 한다.
④ 카 1대에 대해 3본 이상이나 권동식일 때는 2본 이상이다.
33. 유압 엘리베이터의 기계실에 관한 설명으로 틀린 것은?
① 유압 엘리베이터 기계실은 전용실로 구획한다.
② 기계실의 위치는 최상층으로 하여야 한다.
③ 콘센트의 부착높이는 기름방벽보다 높게 한다.
④ 기계실은 내화구조로 하여야 한다.
34. 권상기에 적용되는 주로프(Maim Rope)가 ø16일 때 다음 중 권상기 도르레의 직경으로 사용하여도 되는 것은?
① ø400 ② ø480
③ ø520 ④ ø760
35. 브레이크의 용량을 계산할 때 직접적인 관련이 없는 요소는?
① 마찰계수 ② 브레이크 드럼의 속도
③ 브레이크 제동압력 ④ 브레이크 드럼의 지름

36. 카 무게 1,500kg, 적재량 1,000kg, 제어케이블 무게 50kg, 오버밸런스를 45% 일 경우 균형추 무게는 몇 kg인가?
 ① 1,950 ② 1,975
 ③ 2,050 ④ 2,075
37. 엘리베이터의 배열이 적절하지 못한 것은?
 ① 3대의 그룹에 대해서는 일렬로 배열하는 것이 가장 좋다.
 ② 4대의 그룹에 대해서는 일렬로 배열하는 것이 가장 좋다.
 ③ 6대의 그룹에 대해서는 3대씩 2줄로 배열하는 것이 가장 좋다.
 ④ 8대의 그룹에 대해서는 4대씩 2줄로 배열하는 것이 가장 좋다.
38. 인버터 방식의 엘리베이터에서 고조파의 영향을 줄이기 위한 방법과 거리가 가장 먼 것은?
 ① 누전차단기를 설치한다.
 ② 기계실 주변에 TV 안테나 설치를 멀리한다.
 ③ 승강기 전용 변압기를 설치 사용한다.
 ④ 인버터 장치와 각종 통신기기 혹은 제어라인 등의 접지선을 각각 독립 배선한다.
39. 다음의 안전장치 중에서 운행구간을 초과하여 운행되는 것을 방지할 목적으로 설치하는 것이 아닌 것은?
 ① 리미트 스위치
 ② 완충기
 ③ 감속스위치
 ④ 상승방향 과속방지장치
40. 정격속도 90m/min인 유입완충기의 필요 최소 행정은 몇 mm인가?
 ① 138 ② 152
 ③ 186 ④ 197

3과목 : 일반기계공학

41. 저항 점용접법은 사용이 간편하고 용접 자동화가 용이하므로 자동차 산업현장에서 널리 이용 되고 있다. 이러한 점용접의 품질을 평가하는 방법이 아닌 것은?
 ① 피로시험 ② 마멸시험
 ③ 비틀림 시험 ④ 인장시험
42. 회전운동을 직선운동으로 변환 시키는 기어는?
 ① 스쿠우 기어 ② 래크와 피니언
 ③ 인터어널 기어 ④ 크라운 기어
43. 유압장치에 사용되는 유압유 저장용의 용기로 어큐뮬레이터라고도 하는 유압 부속기기는?
 ① 축압기 ② 유압 필터
 ③ 증압기 ④ 유압 유닛
44. 동 및 동합금에 관한 다음 설명 중 바른 것은?
 ① 황동은 구리와 주석의 합금이다.
 ② 전기 전도율이 은(Ag) 다음으로 크다.

- ③ 청동은 구리와 아연의 합금이다.
 ④ 인청동은 내마멸성이 나쁘며 베어링으로 사용할 수 없다.
45. 와셔의 사용목적으로 적합하지 못한 것은?
 ① 볼트의 구멍의 지름이 볼트보다 너무 클 때
 ② 볼트가 받는 전단응력을 감소시키려 할 때
 ③ 볼트 시트 면의 재료가 약해서 넓은 면으로 지지하여야 할 때
 ④ 진동이나 회전이 있는 곳의 볼트나 너트의 풀림 방지
46. 인장강도가 4200 kgf/mm² 인 연강봉이 있다. 안전율이 100이면 허용 응력은 몇 kgf/mm²인가?
 ① 42000 ② 42
 ③ 280 ④ 420
47. 다음 중 유압의 기초적인 원리라 할 수 있는 파스칼의 원리에 대한 설명으로 틀린 것은?
 ① 유체의 압력은 면에 직각으로 작용한다.
 ② 각 점에서의 압력은 모든 방향으로 같다.
 ③ 가한 압력은 유체각부에 같은 세기로 전달된다.
 ④ 유체의 압력은 압력을 직접 받는 면이 가장 크다.
48. 50,000kgf-cm의 굽힘 모멘트를 받는 단순보의단면계수가 100cm³이면 이 보에 발생 되는 굽힘 응력(kgf/cm²)은?
 ① 250 ② 500
 ③ 750 ④ 1000
49. 소성가공의 종류가 아닌 것은?
 ① 인발가공 ② 압출가공
 ③ 전단가공 ④ 밀링가공
50. 냉간 가공의 특징이 아닌 것은?
 ① 가공면이 매끄럽고 곱다.
 ② 가공도가 크다.
 ③ 연신율이 작아진다.
 ④ 제품의 치수가 정확하다.
51. 금속재료의 물리적 성질이 아닌 것은?
 ① 비중 ② 열전도율
 ③ 취성 ④ 선팽창계수
52. 유니버설 이음(universal joint) 설명으로 옳바른 것은?
 ① 2축이 평행하고 있을 때에 사용하는 클러치 이다.
 ② 2축이 직교할 때에 사용되고 운전 중 단속할 수 있다.
 ③ 2축이 교차하고 있을 때에 사용하는 크랭크 축이다
 ④ 2축이 교차하는 경우에 사용되는 커플링의 일종이다.
53. 압출가공에 대한 설명이다. 거리가 먼 것은?
 ① 속이 빈 용기를 만드는 데는 충격압출이 적합하다.
 ② 압출에 의한 표면 결함은 소재온도와 가공 속도를 낮춤으로써 방지할 수 있다.
 ③ 단면의 형태가 다양한 직선, 곡선 제품의 생산이 가능하다.
 ④ 납 파이프나 건전지 케이스를 생산하는데 적합하다.

54. 기어에서 언더컷 현상이 일어나는 원인은?

- ① 잇수비가 아주 클 때 ② 잇수가 많을 때
③ 이 끝이 둥글 때 ④ 이 끝 높이가 클 때

55. # 6306 레이디얼 볼베어링의 안지름은?

- ① 6mm ② 30mm
③ 12mm ④ 36mm

56. 화염온도가 가장 높고 발열량에 비하여 가격도 저렴하여 가스용접에 많이 사용하는 가스는?

- ① 수소 ② 프로판
③ 일산화탄소 ④ 아세틸렌

57. 잇수가 40개, 모듈 4인 표준기어를 깎고자 할 때 기어 바깥의 지름은 몇 mm인가?

- ① 84 ② 120
③ 160 ④ 168

58. 기어의 각부 명칭에 대한 설명 중 틀린 것은?

- ① 피니언 : 서로 물리는 2개의 기어 중 작은 것
② 원주 피치 : 피치 원주에서 측정한 하나의 이 에서 다음 이까지의 거리
③ 모듈 : 피치원 지름을 잇수로 나눈 값
④ 지름 피치 : 기어의 잇수를 이뿌리 원으로 나눈 값

59. 강화유리란 보통판유리를 600°C 정도의 가열온도로 열처리 한 것인데 다음 중 그 특징이라고 볼 수 없는 것은?

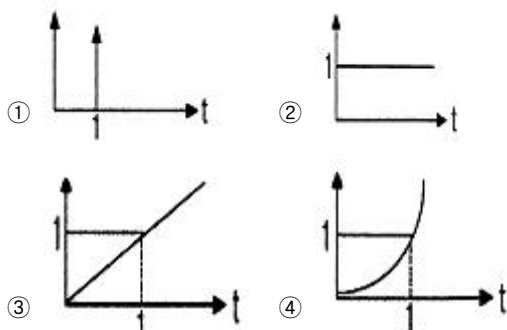
- ① 유리파편의 결정질이 크다.
② 유리의 강도가 크다.
③ 곡선유리의 자유화가 쉽다.
④ 안전성이 높다.

60. 다음 중 일반적으로 황동에 구멍 뚫기 작업에 사용하는 드릴의 날끝 각으로 가장 알맞은 것은?

- ① 90° ~ 120° ② 118°
③ 100° ④ 60°

4과목 : 전기제어공학

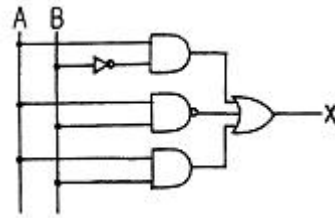
61. 다음 중 단위계단 함수 u(t)의 그래프는?



62. 자동제어계의 안정성의 척도가 되는 양은?

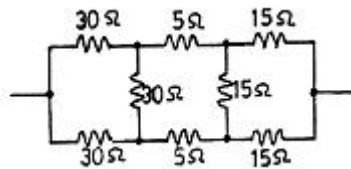
- ① 감쇠비 ② 오차
③ 오버 슈트(over shoot) ④ 지연시간

63. 그림과 같은 회로도의 논리식은 어떻게 되는가?



- ① $\overline{A} \cdot B + \overline{A} \cdot \overline{B} + A \cdot B = X$
② $\overline{A} \cdot B + \overline{A} \cdot \overline{B} + A \cdot \overline{B} = X$
③ $A \cdot \overline{B} + \overline{A} \cdot \overline{B} + A \cdot B = X$
④ $(A \cdot B + A \cdot \overline{B} + \overline{A} \cdot \overline{B}) = X$

64. 그림과 같은 회로의 합성저항은 몇 Ω 인가?



- ① 25 ② 30
③ 35 ④ 50

65. 변압기의 정격 1차 전압의 의미를 바르게 설명한 것은?

- ① 정격 2차 전압에 권수비를 곱한 것이다.
② 1/2부하를 걸었을 때의 1차 전압이다.
③ 무부하일 때의 1차 전압이다.
④ 정격 2차 전압에 효율을 곱한 것이다.

66. 서보전동기에 대한 설명으로 틀린 것은?

- ① 정·역운전이 가능하다.
② 직류용은 없고 교류용만 있다.
③ 급가속 및 급감속이 용이하다.
④ 속응성이 대단히 높다.

67. 어떤 제어계통을 부계한 제어계통으로 만들면 오픈 루프 (open loop)시스템 때보다 루프이득은 일반적인 경우 어떻게 되는가?

- ① 불변이다. ② 증가한다.
③ 증가하다가 감소한다. ④ 감소한다.

68. R - C 직렬회로의 임피던스를 나타내는 식은?

- ① $\sqrt{R^2 + w^2 C^2}$ ② $\sqrt{R^2 + \frac{1}{w^2 C^2}}$
③ $\frac{1}{\sqrt{R^2 + w^2 + C^2}}$ ④ $\frac{1}{R^2 + w^2 + C^2}$

69. NAND 논리소자에 대한 진리표의 출력을 A 에서 D 까지 옳

게 표현한 것은? (단, L 은 Low 이고, H 는 High 이다.)

입 력		출 력
X	Y	Z
L	L	A
L	H	B
H	H	C
H	L	D

- ① A = L, B = H, C = H, D = H
 ② A = L, B = L, C = H, D = H
 ③ A = H, B = H, C = H, D = L
 ④ A = L, B = L, C = L, D = H

70. 목표값이 임의의 변화에 추종하도록 구성되어 있는 것을 무엇이라 하는가?

- ① 자동조정 ② 추치제어
 ③ 서보기구 ④ 비율제어

71. 콘덴서만의 회로에서 전압과 전류의 위상 관계는?

- ① 전압이 전류보다 180도 앞선다.
 ② 전압이 전류보다 180도 뒤진다.
 ③ 전압이 전류보다 90도 앞선다.
 ④ 전압이 전류보다 90도 뒤진다.

72. 출력 1kw, 효율 80%인 유도 전동기의 손실은 몇 W인가?

- ① 100 ② 150
 ③ 200 ④ 250

73. 다음 중 계측기의 제동장치가 될 수 있는 것은?

- ① 공기제동 ② 전자제동
 ③ 와류제동 ④ 베어링제동

74. 유도전동기의 역률을 개선하기 위하여 일반적으로 많이 사용되는 방법은?

- ① 조상기 병렬접속 ② 콘덴서 병렬접속
 ③ 조상기 직렬접속 ④ 콘덴서 직렬접속

75. 단위 S 는 무엇을 나타내는 단위인가?

- ① 컨덕턴스 ② 리액턴스
 ③ 자기저항 ④ 도전률

76. 그림은 전동기 속도제어의 한 방법이다. 전동기가 최대 출력을 낼 때, 다이리스터의 점화각은 몇 rad 이 되는가?

- ① 0 ② $\pi/6$
 ③ $\pi/2$ ④ π

77. 제어계의 입력과 출력이 서로 독립적인 제어계에 해당되는 것은?



- ① 피드백 제어계 ② 자동제어 제어계
 ③ 개루프 제어계 ④ 폐루프 제어계

78. 센서용 검출변환기 중 전압변환용 센서가 아닌 것은?

- ① 압전형 ② 열지전력형
 ③ 광전형 ④ 전리형

79. P I 제어동작은 프로세스제어계의 정상특성 개선에 흔히 사용된다. 이것에 대응하는 보상요소는?

- ① 동상 보상요소 ② 지상 보상요소
 ③ 진상 보상요소 ④ 지진상 보상요소

80. 전류의 화학작용을 이용하지 않은 것은?

- ① 전기도금 ② 전지
 ③ 전해연마 ④ 형광등

전자문제집 CBT PC 버전 : www.comcbt.com

전자문제집 CBT 모바일 버전 : m.comcbt.com

기출문제 및 해설집 다운로드 : www.comcbt.com/xs

전자문제집 CBT란?

종이 문제집이 아닌 인터넷으로 문제를 풀고 자동으로 채점하며 모의고사, 오답 노트, 해설까지 제공하는 무료 기출문제 학습 프로그램으로 실제 시험에서 사용하는 OMR 형식의 CBT를 제공합니다.

PC 버전 및 모바일 버전 완벽 연동
 교사용/학생용 관리기능도 제공합니다.

오답 및 오탈자가 수정된 최신 자료와 해설은 전자문제집 CBT에서 확인하세요.

1	2	3	4	5	6	7	8	9	10
③	④	①	③	①	③	①	④	②	③
11	12	13	14	15	16	17	18	19	20
②	②	②	④	③	②	②	②	④	④
21	22	23	24	25	26	27	28	29	30
③	②	③	③	②	③	①	①	③	④
31	32	33	34	35	36	37	38	39	40
④	①	②	④	④	②	②	①	④	②
41	42	43	44	45	46	47	48	49	50
②	②	①	②	②	④	④	②	④	②
51	52	53	54	55	56	57	58	59	60
③	④	③	①	②	④	④	④	①	②
61	62	63	64	65	66	67	68	69	70
②	③	③	①	①	②	④	②	③	③
71	72	73	74	75	76	77	78	79	80
④	④	④	②	①	①	③	④	②	④