

1과목 : 승강기개론

1. 다음 ( )안에 들어갈 내용으로 옳은 것은?

전자-기계 브레이크는 자체적으로 카가 정격속도로 정격하중의 ( )%를 싣고 하강방향으로 운행될 때 구동기를 정지시킬 수 있어야 한다.

- ① 165                      ② 145  
③ 135                      ④ 125

2. 다음 승강기방식 중 유압식이 아닌 것은?

- ① 스크류식                      ② 팬터그래프식  
③ 간접식                      ④ 직접식

3. 유압엘리베이터에 대한 설명으로 틀린 것은?

- ① 건물의 높이와 속도에 한계가 있다.  
② 초고속 엘리베이터에 주로 사용된다.  
③ 하강 시에는 펌프를 구동시키지 않고 밸브만 제어하여 하강시킨다.  
④ 모터로 유압펌프를 구동시켜 압력을 가진 오일이 플런저를 밀어 올려 카를 상승시킨다.

4. 록다운 비상정지장치에 대한 설명으로 중 틀린 것은?

- ① 240m/min 이상에 적용된다.  
② 순간정지식 비상정지장치이다.  
③ 록다운 비상정지장치의 동작을 감지하는 스위치가 있어야 한다.  
④ 이 장치를 설치하면 균형추측의 직하부의 피트바닥을 두 겹게 하지 않아도 된다.

5. 엘리베이터의 조속기 로프는 어디에 고정시켜야 하는가?

- ① 주로프(Main Rope)  
② 카 프레임(Car Frame)  
③ 카의 상단 빔(Car Top Beam)  
④ 비상정지장치 암(Safety Device Arm)

6. 기어드(Geared)형 권상기에서 엘리베이터의 속도를 결정하는 요소가 아닌 것은?

- ① 시브의 직경                      ② 로프의 직경  
③ 기어의 감속비                      ④ 권상모터의 회전수

7. 로핑 방법 중 로프에 걸리는 장력이 가장 적은 것은?

- ① 1:1                      ② 2:1  
③ 3:1                      ④ 4:1

8. 권상기에서 구동 도르래(sheave)의 유효지름은 주로프 지름의 몇 배 이상이어야 하는가?

- ① 10                      ② 20  
③ 30                      ④ 40

9. 승강장 출입구 바닥 앞부분과 카바닥 앞부분과의 틈새 너비가 35mm이하야 한다. 이 기준을 적용하지 않는 엘리베이터의 종류는?

- ① 전망용                      ② 병원용  
③ 비상용                      ④ 장애인용

10. 직접식 유압엘리베이터에 대한 설명 중 틀린 것은?

- ① 부하에 의한 카 바닥의 빠짐이 적다.  
② 실린더를 설치하기 위한 보호관을 지중에 설치하여야 한다.  
③ 승강로 소요평면 치수가 작고 구조가 간단하다.  
④ 비상정지장치가 필요하다.

11. 엘리베이터 메인 브레이크에 대한 설명 중 틀린 것은?

- ① 브레이크 라이닝은 불연성이어야 한다.  
② 브레이크에 공급되는 전류는 2개 이상의 독립적인 전기장치에 의해 차단되어야 한다.  
③ 카가 정격속도로 정격하중의 125%를 싣고 하강방향으로 운행될 때 구동기를 정지할 수 있어야 한다.  
④ 브레이크 코일에 전류가 공급되면 제동력이 발생한다.

12. 그림과 같은 유압회로의 설명이 아닌 것은?



- ① 효율이 비교적 좋다.  
② 정확한 제어가 가능하다.  
③ 미터인(METER-IN)회로이다.  
④ 펌프와 실린더 사이에 유량제어밸브를 삽입하여 직접 제어하는 방식이다.

13. 사이리스터를 이용한 직류제어방식은?

- ① 워드 레오나드 방식  
② 정지 레오나드 방식  
③ 교류 2단 속도제어방식  
④ 가변전압가변주파수 제어방식

14. 에스컬레이터 적재하중을 산출하는데 필요한 사항이 아닌 것은?

- ① 층고  
② 반력점간거리  
③ 디딤판(스텝)의 폭  
④ 디딤판(스텝)의 수평 투영 단면적

15. 승강기의 카와 균형추를 로프로 감는 방법 중 더블랩을 사

용하는 승강기는?

- ① 저속 화물용 엘리베이터
- ② 중속 승객용 엘리베이터
- ③ 고속 승객용 엘리베이터
- ④ 저속 승객용 엘리베이터

16. 엘리베이터용 트랙션 권상기에 대한 설명 중 틀린 것은?

- ① 헬리컬기어권상기는 웜기어에 비해 효율이 높다.
- ② 웜기어 권상기는 소음이 작다.
- ③ 로프의 권부각이 크면 미끄러지기 쉽다.
- ④ 주로프에 사용되는 도르래의 피치지름은 로프지름의 40배 이상으로 한다.

17. VVVF 제어방식의 설명으로 틀린 것은?

- ① 교류에서 직류로 변경되는 컨버터는 주로 사이리스터를 사용한다.
- ② 직류에서 교류로 변경되는 인버터에는 주로 트랜지스터 또는 IGBT가 사용된다.
- ③ 발생하는 회생전력은 모두 저항을 통하여 열로 소비한다.
- ④ 유도전동기에 인가되는 전압과 주파수를 동시에 변환하는 방식이다.

18. 엘리베이터에 사용되는 인터폰에 관한 설명으로 틀린 것은?

- ① 전원은 충전용 배터리를 사용한다.
- ② 카의 조작반과 기계실이나 관리실 간에 설치한다.
- ③ 비상 시 방재센터, 기계실 및 관리실에서 안내방송으로 사용된다.
- ④ 관리실 등에서 인터폰을 받지 않으면 외부로 자동 통화연결 되어야 한다.

19. 기계실의 구조에 대한 설명으로 틀린 것은?

- ① 기계실은 건축물의 타부분으로부터 출입문으로 격리되어야 한다.
- ② 기계실의 위치는 항상 승강로의 최상부쪽에 설치되어야 한다.
- ③ 기계실의 작업구역 유효높이는 2m 이상이어야 한다.
- ④ 기계실의 기둥, 벽, 천장은 기기의 보수 및 수리를 위하여 기기와 일정 거리 이상을 두도록 한다.

20. 도어머신에 대한 설명 중 틀린 것은?

- ① 작동이 원활하고 소음이 없어야 한다.
- ② 작동회수는 엘리베이터 기동회수의 2배 정도이므로 보수가 쉬워야 한다.
- ③ 감속장치는 기어에 의한 방식도 사용되고 있다.
- ④ 보수를 용이하게 하기 위해 DC모터를 사용한다.

## 2과목 : 승강기설계

21. 동기 기어리스 권상기를 설계하려고 한다. 주도르래의 직경을 작게 설계할 경우에 대한 설명으로 틀린 것은?

- ① 소형화가 가능하다.
- ② 회전수가 빨라진다.
- ③ 브레이크 제동 토크가 커진다.
- ④ 주로프의 지름이 작아질 수 있다.

22. 승객용 엘리베이터의 카측에 사용할 수 있는 가이드 레일의 최소 크기는?

- ① 1K
- ② 3K
- ③ 5K
- ④ 8K

23. 카를 높이가 3.4m, 꼭대기틈새가 1.4m, 기계실 높이가 2.0m, 출입구높이가 2.1m 인 승객용 엘리베이터 오버헤드(OH)는 몇 m인가?

- ① 5.4
- ② 5.5
- ③ 4.8
- ④ 3.4

24. 비상용엘리베이터에 대한 요건이 아닌 것은?

- ① 비상용엘리베이터는 모든 승강장문 전면에 방화구획된 로비를 포함한 승강로 내에 설치되어야 한다.
- ② 비상용엘리베이터의 보조 전원공급장치는 방화구획 밖에 설치하여야 한다.
- ③ 비상용엘리베이터는 소방안전 시 모든 승강장 출입구마다 정지하여야 한다.
- ④ 비상용엘리베이터의 운행속도는 1m/s 이상이어야 한다.

25. 일반적으로 사용하는 가이드레일의 허용응력으로 가장 적합한 것은?

- ① 1200kg/cm<sup>2</sup>
- ② 2400kg/cm<sup>2</sup>
- ③ 3600kg/cm<sup>2</sup>
- ④ 4800kg/cm<sup>2</sup>

26. 유입식 완충기를 설계할 때 고려하여야 할 사항으로 옳은 것은?

- ① 재료의 안전율은 5cm 당 20% 이상의 신율을 갖는 재료에서는 2 이상이어야 한다.
- ② 플런저를 완전히 압축한 상태에서 완전 복구할 때 까지 소용하는 시간은 30초 이내여야 한다.
- ③ 카의 정격하중을 싣고 정격속도의 115%의 속도로 자유낙하하여 카가 완충기에 충돌할 때의 평균 감속도는 1gn 이하여야 한다.
- ④ 강도는 최대적용중량의 85% 중량으로 비상정지장치의 동작속도로 충격시킬 경우 완충기에 이상이 없어야 하며, 플런저는 완전복귀해야 한다.

27. P10-co-150 지상 15층 규모 사무실 건물에 엘리베이터의 전예상정지수는?

- ① 5.3
- ② 5.8
- ③ 6.3
- ④ 6.8

28. 후크의 법칙과 관련하여 관계식  $E=\sigma/\epsilon$ 에 대한 설명으로 틀린 것은?

- ①  $\sigma$ 는 응력이다.
- ②  $\epsilon$ 은 변형률이다.
- ③ E는 횡탄성계수이다.
- ④  $\sigma$ 는 하중을 단면적으로 나눈 것이다.

29. 비상용엘리베이터의 설계 시 고려해야할 사항으로 틀린 것은?

- ① 전선관, 박스 등은 물이 잠기지 않는 구조로 한다.
- ② 카 위의 각 전기장치에는 방적 카바, 물빠기 구멍 등을 설치한다.
- ③ 승강장에서 카를 부르는 장치는 반드시 피난층에만 설치하여야 한다.

- ④ 동일한 승강로 내에 다른 엘리베이터가 있다면 전체적인 공용 승강로는 비상용엘리베이터의 내화규정을 만족하여야 한다.

30. 전동기의 효율에 관한 식으로 옳은 것은?

- ①  $\frac{\text{입력} - \text{손실}}{\text{입력}} \times 100\%$   
 ②  $\frac{\text{손실} - \text{입력}}{\text{입력}} \times 100\%$   
 ③  $\frac{\text{입력} - \text{손실}}{\text{손실}} \times 100\%$   
 ④  $\frac{\text{손실} - \text{입력}}{\text{손실}} \times 100\%$

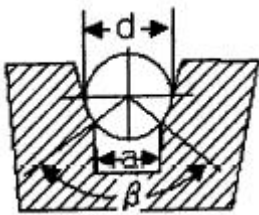
31. 베어링 메탈 재료의 구비조건으로 틀린 것은?

- ① 열전도가 잘 되어야 한다.  
 ② 축과의 마찰계수가 작아야 한다.  
 ③ 축보다 단단한 강도를 가져야 한다.  
 ④ 제작이 용이하고 내부식성이 있어야 한다.

32. 트랙션비(Traction ratio)에 대한 설명으로 틀린 것은?

- ① 트랙션비의 값이 낮아질수록 트랙션 능력은 좋아진다.  
 ② 트랙션비의 값이 커질수록 전동기의 출력은 낮아질 수 있다.  
 ③ 카축 로프가 매달고 있는 중량과 균형추축 로프가 매달고 있는 중량의 비를 말한다.  
 ④ 트랙션비의 계산 시는 적재하중, 카 자중, 로프 중량, 오버밸런스 등을 고려하여야 한다.

33. 그림은 승강기 권상 시브의 언더컷 홈 모양이다. 홈의 깎인 면 a의 값을 구하는 식으로 옳은 것은?



- ①  $2a = d \times \sin \beta$       ②  $2a = 3d \times \sin \frac{\beta}{2}$   
 ③  $\frac{a}{2} = \frac{d}{2} \times \sin \frac{\beta}{2}$       ④  $\frac{a}{2} = \frac{d}{2} \times \sin \beta$

34. 전기식 엘리베이터에서 피트 바닥은 전부하상태의 카가 완충기에 작용하였을 때 완충기 지지대 아래에 부과되는 정하중의 몇 배를 지지할 수 있어야 하는가?

- ① 1~2      ② 2~3  
 ③ 2.1~3      ④ 2.5~4

35. 전기식 엘리베이터에서 주로프에 관한 설명으로 틀린 것은?

- ① 직경은 항상 공칭치름이 12mm 이상이어야 한다.

- ② 카 1대에 대하여 3본(권동식의 경우 2본) 이상이어야 한다.  
 ③ 주로프의 안전율이 12 이상이어야 한다.  
 ④ 끝부분은 1본마다 로프소켓에 바이트 채움을 하거나 체결식 로프소켓을 사용하여 고정하여야 한다.

36. 1대의 승강기 조작방식에서 자동운전방식이 아닌 것은?

- ① 단식자동식      ② 군 관리방식  
 ③ 승합전자동식      ④ 하향승합자동방식

37. 엘리베이터 로프의 안전율(S)을 산출하는 식으로 옳은 것은? (단, K: 초핑계수, N: 로프 본수, P: 로프적재하중(kg), W<sub>c</sub>: 카 자중(kg), W<sub>r</sub>: 로프자중(kg) 이다.)

- ① 안전율(S) =  $\frac{W + N + P}{W_c + W_r}$   
 ② 안전율(S) =  $\frac{K \cdot N \cdot P}{W + W_c + W_r}$   
 ③ 안전율(S) =  $\frac{N \cdot P}{W \cdot W_c \cdot W_r}$   
 ④ 안전율(S) =  $\frac{N + P}{K(W + W_c + W_r)}$

38. 도어클로저의 방식 중 레버시스템과 코일스프링 및 도어체크를 조합한 방식은?

- ① 레버 클로저 방식      ② 와이어 클로저 방식  
 ③ 웨이트 클로저 방식      ④ 스프링 클로저 방식

39. 공동주택(아파트)의 평균운전간격은 몇 초(sec)가 적합한가?

- ① 60~90      ② 45~60  
 ③ 30~45      ④ 15~30

40. 스프링 복귀식 유입완충기를 정격속도 90m/min의 승강기에 사용하여 성능시험을 실시하였을 때 완충기의 평균 감속도는 약 몇 gn 인가? (단, 완충기가 동작한 시간은 0.3sec, 조속기의 트립 속도는 정격속도의 1.4배이다.)

- ① 0.487      ② 0.714  
 ③ 0.687      ④ 0.887

3과목 : 일반기계공학

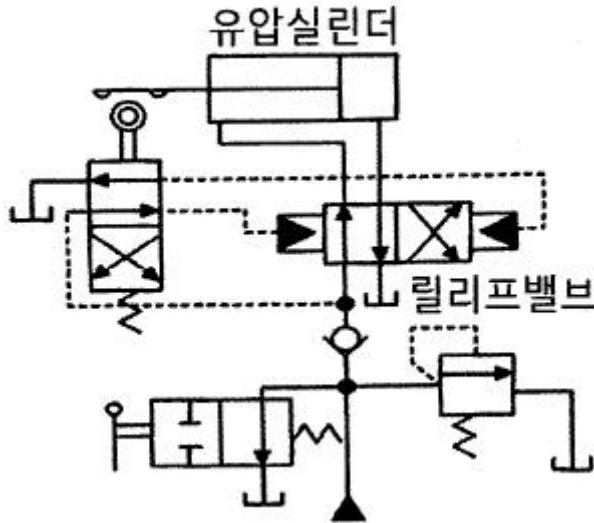
41. 물체를 달아 올리기 위해 훅(hook) 등을 걸 수 있는 볼트는?

- ① T훅 볼트      ② 나비 볼트  
 ③ 기초 볼트      ④ 아이 볼트

42. 다음 중 감마(γ)철에 탄소가 최대 2.11% 고용된 γ고용체로 면심입방격자의 결정구조를 가지고 있는 것은?

- ① 펄라이트      ② 오스테나이트  
 ③ 마텐자이트      ④ 시멘타이트

43. 다음 유압회로 명칭으로 옳은 것은?



- ① 로크 회로                      ② 브레이크 회로  
③ 파일럿 조작 회로          ④ 정토크 구동 회로

44. 원형축이 비틀림을 받고 있을 때 최대전단응력( $\tau_{max}$ )과 축의 지름( $d$ )과의 관계는?

- ①  $\tau_{max} \propto d^2$                       ②  $\tau_{max} \propto d^3$   
③  $\tau_{max} \propto \frac{1}{d^2}$                       ④  $\tau_{max} \propto \frac{1}{d^3}$

45. 연삭숫돌을 구성하는 3요소가 아닌 것은?

- ① 조직                              ② 입자  
③ 기공                              ④ 결합체

46. 직경 600mm, 800rpm으로 회전하는 원통마찰자로서 12.5kW를 전달시키는 힘은 약 N인가? (단, 마찰계수  $\mu=0.2$ 로 한다.)

- ① 1832                              ② 2488  
③ 4984                              ④ 12460

47. 봉이 인장하중을 받을 때, 탄성한도 영역 내에서 종변형률에 대한 횡변형률의 비는?

- ① 탄성한도                      ② 포와송 비  
③ 횡탄성 계수                      ④ 체적탄성 계수

48. 프레스 가공에서 드로잉한 제품의 플랜지를 소정의 형상이나 치수로 절단하는 가공법은?

- ① 펀칭                              ② 블랭킹  
③ 트리밍                              ④ 세이빙

49. 용적형 펌프 중 정 토출량 및 가변 토출량으로서 공작기계, 프레스기계 등의 산업기계장치 또는 차량용에 널리 쓰이는 유압 펌프는?

- ① 베인 펌프                      ② 원심 펌프  
③ 축류 펌프                      ④ 혼유향 펌프

50. 관용 나사에서 유체의 누설을 막기 위해 지정하는 테이퍼 값은?

- ① 1/40                              ② 1/25  
③ 1/16                              ④ 1/10

51. 다음 중 용압 및 공기압 용어에서 의미하는 표준상태는?

- ① 온도 0℃, 절대압 1.332kPa, 상대습도 50%인 공기상태  
② 온도 0℃, 절대압 101.3kPa, 상대습도 65%인 공기상태  
③ 온도 10℃, 절대압 1.332kPa, 상대습도 50%인 공기상태  
④ 온도 20℃, 절대압 101.3kPa, 상대습도 65%인 공기상태

52. 표면경화법에서 질화법의 특징으로 틀린 것은?

- ① 경화층은 얇지만 경도가 높다.  
② 마모 및 부식에 대한 저항이 작다.  
③ 담금질할 필요가 없고 변형이 작다.  
④ 600℃이하에서는 경도 감소 및 산화가 일어나지 않는다.

53. 다음 중 스프링의 일반적인 용도로 가장 거리가 먼 것은?

- ① 하중 및 힘의 측정에 사용한다.  
② 진동 또는 충격에너지를 흡수한다.  
③ 운동에너지를 열에너지로 소비한다.  
④ 에너지를 저축하여 놓고 이것을 동력원으로 사용한다.

54. 외접 원통마찰차의 축간거리가 300mm, 원동차의 회전수가 200rpm, 종동차의 회전수가 100rpm 일 때 원동차의 지름( $D_1$ )과 종동차의 지름( $D_2$ )은 각각 몇 mm인가?

- ①  $D_1=400$ ,  $D_2=200$                       ②  $D_1=200$ ,  $D_2=400$   
③  $D_1=200$ ,  $D_2=100$                       ④  $D_1=100$ ,  $D_2=200$

55. 산화알루미늄( $Al_2O_3$ )분말을 마그네슘, 규소 등의 산화물과 소량의 다른 원소를 첨가하여 소결한 절삭공구로 충격에는 약하나 고속절삭에서 우수한 성능을 나타내는 것은?

- ① 세라믹 공구                      ② 고속도강 공구  
③ 초경합금 공구                      ④ 다이아몬드 공구

56. 주조품을 제조하기 위한 모형(pattern) 중 코어 모형을 사용해야 하는 주물로 적합한 것은?

- ① 골격형 주물  
② 크기가 큰 주물  
③ 외형이 복잡한 주물  
④ 내부에 구멍이 있는 주물

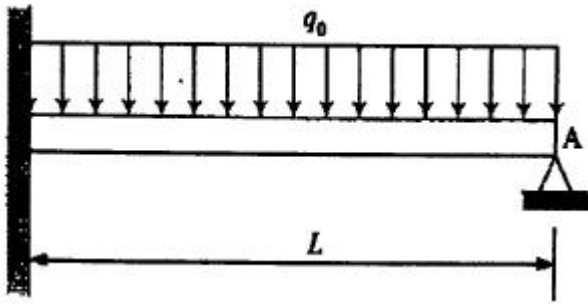
57. 다음 중 버니어캘리퍼스로 측정할 수 없는 것은?

- ① 구멍의 내경                      ② 구멍의 깊이  
③ 축의 편심량                      ④ 공작물의 두께

58. 취성재료에서 단순인장 또는 단순압축 하중에 대한 항복강도, 또는 인장강도나 압축강도에 도달하였을 때 재료의 파손이 일어난다는 이론은?

- ① 최대주응력설                      ② 최대전단응력설  
③ 최대주변형률설                      ④ 변형률 에너지설

59. 그림과 같이 균일 분포하중( $q_0$ )을 받고 왼쪽 끝은 고정, 오른쪽 끝은 단순 지지되어 있는 보의 A점에서의 반력은?



- ①  $\frac{1}{8}q_0L$       ②  $\frac{1}{4}q_0L$   
 ③  $\frac{3}{8}q_0L$       ④  $\frac{1}{2}q_0L$

60. 산화철 분말과 알루미늄 분말을 혼합하여 연소시킬 때 발생하는 열에 의해 접합하는 용접은?

- ① 테르밋 용접  
 ② 탄산가스 아크용접  
 ③ 원자수소 아크용접  
 ④ 불활성가스 금속 아크용접

4과목 : 전기제어공학

61. 검출용 스위치에 속하지 않는 것은?

- ① 광전스위치      ② 액면스위치  
 ③ 리미트스위치      ④ 누름버튼스위치

62. 다음 중 무인 엘리베이터의 자동제어로 가장 적합한 것은?

- ① 추종 제어      ② 정치 제어  
 ③ 프로그램 제어      ④ 프로세스 제어

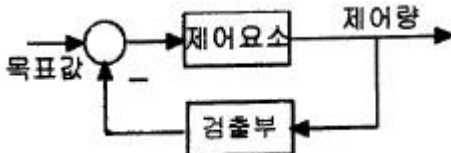
63. 저항  $8[\Omega]$ 과 유도리액턴스  $6[\Omega]$ 이 직렬접속된 회로의 역률은?

- ① 0.6      ② 0.8  
 ③ 0.9      ④ 1

64. PLC프로그래밍에서 여러 개의 입력 신호 중 하나 또는 그 이상의 신호가 ON 되었을 때 출력이 나오는 회로는?

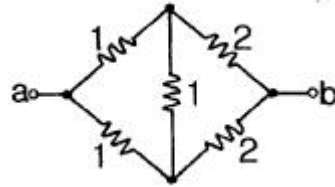
- ① OR회로      ② AND회로  
 ③ NOT회로      ④ 자기유지회로

65. 그림과 같은 제어에 해당하는 것은?



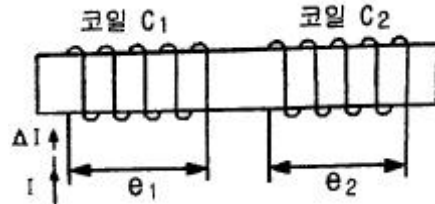
- ① 개방 제어      ② 시퀀스 제어  
 ③ 개루프 제어      ④ 폐루프 제어

66. 다음과 같은 회로에서 a, b 양단자 간의 합성저항은? (단, 그림에서의 저항의 단위는  $[\Omega]$ 이다.)



- ①  $1.0[\Omega]$       ②  $1.5[\Omega]$   
 ③  $3.0[\Omega]$       ④  $6.0[\Omega]$

67. 그림과 같이 철심에 두 개의 코일  $C_1$ ,  $C_2$ 를 감고 코일  $C_1$ 에 흐르는 전류 I에  $\Delta I$ 만큼의 변화를 주었다. 이 때 일어나는 현상에 관한 설명으로 옳지 않은 것은?



- ① 코일  $C_2$ 에서 발생하는 기전력  $e_2$ 는 렌츠의 법칙에 의하여 설명이 가능하다.  
 ② 코일  $C_1$ 에서 발생하는 기전력  $e_1$ 는 자속의 시간 미분값과 코일의 감은 횟수의 곱에 비례한다.  
 ③ 전류의 변화는 자속의 변화를 일으키며, 자속의 변화는 코일  $C_1$ 에 기전력  $e_1$ 를 발생시킨다.  
 ④ 코일  $C_2$ 에서 발생하는 기전력  $e_2$ 는 전류 I의 시간 미분값의 관계를 설명해 주는 것이 자기인덕턴스이다.

68. 단상변압기 2대를 사용하여 3상 전압을 얻고자 하는 결선방법은?

- ① Y결선      ② V결선  
 ③  $\Delta$ 결선      ④ Y- $\Delta$ 결선

69.  $100[V]$ ,  $40[W]$ 의 전구에  $0.4[A]$ 의 전류가 흐른다면 이 전구의 저항은?

- ①  $100[\Omega]$       ②  $150[\Omega]$   
 ③  $200[\Omega]$       ④  $250[\Omega]$

70. 다음의 논리식을 간단히 한 것은?

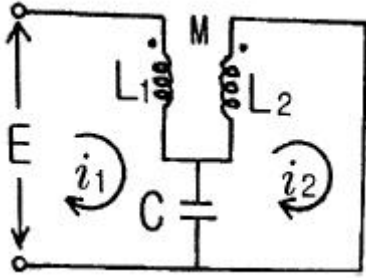
$$X = \overline{A}BC + A\overline{B}C + A\overline{B}\overline{C}$$

- ①  $\overline{B}(A + C)$       ②  $C(A + \overline{B})$   
 ③  $\overline{C}(A + B)$       ④  $\overline{A}(B + C)$

71. 오차 발생기간과 오차의 크기로 둘러싸인 면적에 비례하여 동작하는 것은?

- ① P 동작      ② I 동작  
 ③ D 동작      ④ PD 동작

72. 다음과 같은 회로에서  $i_2$ 가 0이 되기 위한 C의 값은? (단, L은 합성인덕턴스, M은 상호인덕턴스이다.)



- ①  $1/\omega L$                       ②  $1/\omega^2 L$   
 ③  $1/\omega M$                       ④  $1/\omega^2 M$

73. 온도 보상용으로 사용되는 소자는?

- ① 서미스터                      ② 바리스터  
 ③ 제너다이오드                  ④ 버랙터다이오드

74. 다음 중 절연저항을 측정하는데 사용되는 계측기는?

- ① 메거                              ② 저항계  
 ③ 켈빈브리지                      ④ 휘스톤브리지

$$G(s) = \frac{1}{s^2 + 2s + 3}$$

75. 개루프 전달함수  $G(s) = \frac{1}{s^2 + 2s + 3}$  인 단위 궤환계에서 단위계단입력을 가하였을 때의 오프셋(off set)은?

- ① 0                                  ② 0.25  
 ③ 0.5                                ④ 0.75

76. 직류기에서 전압정류의 역할을 하는 것은?

- ① 보크                              ② 보상권선  
 ③ 탄소브러시                      ④ 리액턴스 코일

77. 전동기 2차측에 기동저항기를 접속하고 비례 추이를 이용하여 기동하는 전동기는?

- ① 단상 유도전동기                  ② 2상 유도전동기  
 ③ 권선형 유도전동기                  ④ 2중 농형 유도전동기

78. 공작기계의 물품 가공을 위하여 주로 펄스를 이용한 프로그램 제어를 하는 것은?

- ① 수치 제어                      ② 속도 제어  
 ③ PLC 제어                      ④ 계산기 제어

79. 온 오프(on-off) 동작에 관한 설명으로 옳은 것은?

- ① 응답속도는 빠르나 오프셋이 생긴다.  
 ② 사이클링은 제거할 수 있으나 오프셋이 생긴다.  
 ③ 간단한 단속적 제어동작이고 사이클링이 생긴다.  
 ④ 오프셋은 없앨 수 있으나 응답시간이 늦어질 수 있다.

80. 물체의 위치, 방위, 자세 등의 기계적 변위를 제어량으로 하여 목표값의 임의의 변화에 항상 추종되도록 구성된 제어장치는?

- ① 서보기구                      ② 자동조정  
 ③ 정치제어                      ④ 프로세스 제어

전자문제집 CBT PC 버전 : [www.comcbt.com](http://www.comcbt.com)

전자문제집 CBT 모바일 버전 : [m.comcbt.com](http://m.comcbt.com)

기출문제 및 해설집 다운로드 : [www.comcbt.com/x](http://www.comcbt.com/x)

전자문제집 CBT란?

종이 문제집이 아닌 인터넷으로 문제를 풀고 자동으로 채점하며 모의고사, 오답 노트, 해설까지 제공하는 무료 기출문제 학습 프로그램으로 실제 시험에서 사용하는 OMR 형식의 CBT를 제공합니다.

PC 버전 및 모바일 버전 완벽 연동  
 교사용/학생용 관리기능도 제공합니다.

오답 및 오탈자가 수정된 최신 자료와 해설은 전자문제집 CBT에서 확인하세요.

1	2	3	4	5	6	7	8	9	10
④	①	②	④	④	②	④	④	④	④
11	12	13	14	15	16	17	18	19	20
④	①	②	②	③	③	③	③	②	④
21	22	23	24	25	26	27	28	29	30
③	④	③	②	②	③	③	③	③	①
31	32	33	34	35	36	37	38	39	40
③	②	③	④	①	②	②	④	①	②
41	42	43	44	45	46	47	48	49	50
④	②	③	④	①	②	②	③	①	③
51	52	53	54	55	56	57	58	59	60
④	②	③	②	①	④	③	①	③	①
61	62	63	64	65	66	67	68	69	70
④	③	②	①	④	②	④	②	④	①
71	72	73	74	75	76	77	78	79	80
②	④	①	①	④	①	③	①	③	①