

1과목 : 전자회로

1. 펄스부호변조(PCM)에 대한 설명 중 옳지 않은 것은?

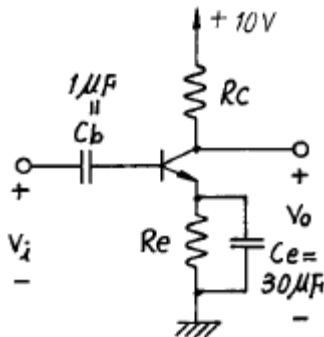
- ① 점유 주파수 대역이 넓다.
- ② PCM 고유의 잡음이 발생한다.
- ③ 전송 방해가 많은 통신로에서도 전송 품질이 좋은 통신이 가능하다.
- ④ 정보는 펄스 유효무의 조합패턴으로 전달되기 때문에 펄스형이 조금 찌그러지면 펄스의 유효무 검출이 올바르게 하도 정보는 정확히 보낼 수 없다.

2. 계환 증폭기의 구조 중 그림과 같은 것을 무엇이라고 하는가?

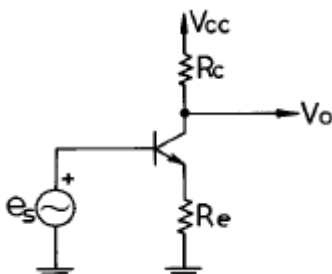


- ① 전압-병렬
- ② 전류-직렬
- ③ 전압-직렬
- ④ 전류-병렬

3. 회로의 대역 폭(Band Width)을 결정하는 소자에 대한 올바른 문장은? (단, Tr의 표유용량 및 접합용량은 무시한다.)



- ① C_b 는 주로 저역 차단주파수(Low cutoff frequency)를 결정한다.
- ② C_e 는 주로 저역 차단주파수(Low cutoff frequency)를 결정한다.
- ③ R_c 는 주로 고역 차단주파수 (High cutoff frequency)를 결정한다.
- ④ R_e 는 주로 고역 차단주파수 (High cutoff frequency)를 결정한다.

4. 그림과 같은 증폭기에서 R_e 에 병렬로 바이패스 콘덴서를 접속하면?

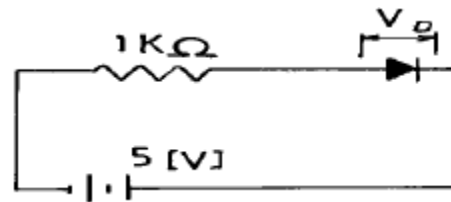
- ① 발진한다.
- ② 이득이 감소한다.
- ③ 이득이 증가한다.
- ④ 잡음이 증가한다.

5. 링(ring) 변조기의 용도는?

- ① 단일 측파대 발생
- ② 주파수 변조
- ③ 위상 변조
- ④ 펄스 변조

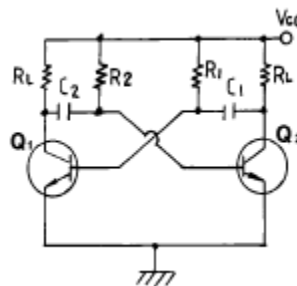
6. 입력신호 10[mV]를 가했을때에 제 2 차 고조파 왜율 10[%]를 발생하고 10[W]를 부하에 공급하는 증폭기가 있다. 이 증폭기를 사용하여 40[dB]의 전압 직렬게환을 걸고 출력을 그대로 10[W]로 유지하려면 왜율은 얼마나 되겠는가? (단, 증폭기 전압이득은 60[dB]이다.)

- ① $D_f \approx 0.01\%$
- ② $D_f \approx 0.1\%$
- ③ $D_f \approx 0.001\%$
- ④ $D_f \approx 1\%$

7. 그림과 같이 1[kΩ] 저항과 다이오드의 직렬 회로에서 전압 V_D 의 크기는 대략 얼마인가?

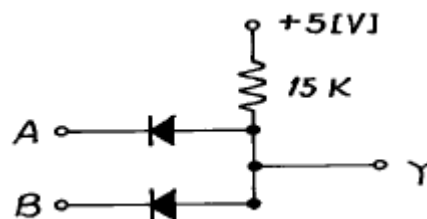
- ① 0[V]
- ② 0.1[V]
- ③ 0.6[V]
- ④ 5[V]

8. 비안정 멀티바이브레이터의 동작 원리를 설명한 것 중 옳지 않은 것은?



- ① 발진회로의 일종이다.
- ② 두개의 트랜지스터는 차단 상태와 포화상태를 번갈아 바꾸는 동작을 한다.
- ③ 2단 R-C 결합 증폭기를 이루고 있다.
- ④ Q_1 과 Q_2 가 한동작 상태에 머무는 시간은 결합 용량과 부하 저항으로 결정된다.

9. 그림의 게이트(gate)는? (단, 정논리인 경우이다.)



- ① AND
- ② NAND
- ③ OR
- ④ NOR

10. 플립플롭(Flip-Flop)과 관계없는 것은?

- ① Latch ② Decoder
③ Register ④ Counter

11. J-K 플립플롭을 사용하여 D 플립플롭을 만들려고 한다. 필요한 게이트(gate)는?

- ① AND ② NOT
③ OR ④ EX-OR

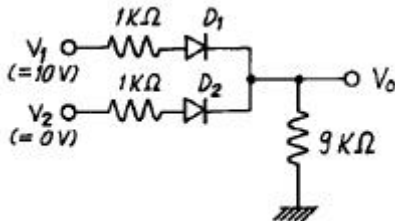
12. 트랜지스터의 정특성에서 $V_{CE}=7.5[V]$ 일때 $I_B=100[\mu A]$ 에서 $250[\mu A]$ 까지 변화시켰더니 $V_{BE}=0.2[V]$ 에서 $0.3[V]$ 로 되었다고 한다. 이 트랜지스터의 h_{ie} 는?

- ① $777[\Omega]$ ② $667[\Omega]$
③ $475[\Omega]$ ④ $377[\Omega]$

13. 3초과 코드(Excess-3 code)는 어떻게 구성하는가?

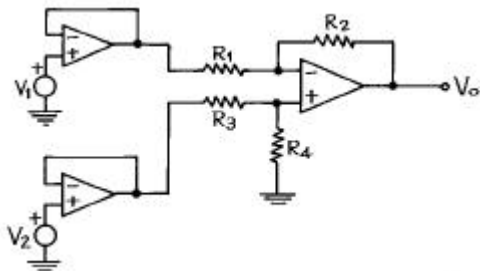
- ① 8421 코드에 6을 더한 코드
② 8421 코드에 3을 더한 코드
③ 착오 교정 해밍 코드
④ 착오 검출 코드

14. 그림과 같은 회로의 출력 전압은 약 얼마인가? (단, 다이오드의 컷인 전압은 $0.6V$ 이고, 도전하는 다이오드 양단의 전압 강하는 $0.7V$ 이다.)



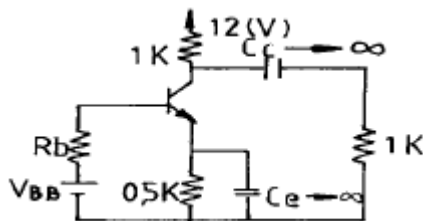
- ① 10 V ② 9.5 V
③ 8.9 V ④ 8.4 V

15. 그림과 같은 회로에서 출력 전압은? (단, $R_1 = R_2$ 이고, $R_3 = R_4$ 이다.)



- ① $V_1 - V_2$ ② $V_2 - V_1$
③ $V_1 - 2V_2$ ④ $2V_2 - V_1$

16. 다음 회로의 교류 부하선의 기울기는?



- ① $-1/2000$ ② $-1/1500$

- ③ $-1/1000$ ④ $-1/500$

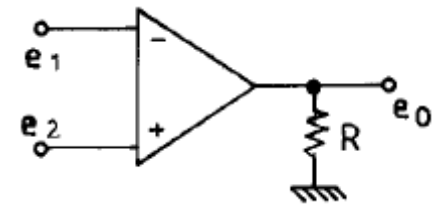
17. 이득이 $40[dB]$ 의 저주파증폭기에서 0.092 의 전압부하환을 걸면 안걸었을 때에 비해 의율은 어떻게 되는가?

- ① 12.4% 개선 ② 9.8% 개선
③ 8.2% 개선 ④ 5.6% 개선

18. 다음은 증폭기에서 발생하는 일그러짐(distortion)의 종류들이다. 이 중 진폭 일그러짐에 가장 큰 영향을 미치는 것은?

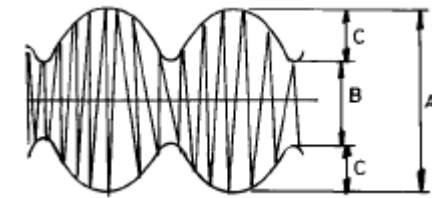
- ① 주파수 일그러짐 ② 비직선 일그러짐
③ 지연 일그러짐 ④ 위상 일그러짐

19. 그림과 같은 OP Amp의 완전한 평형 조건은?



- ① $e_1=e_2=e_0$ ② $e_1=e_2, e_0=0$
③ $e_1 \neq e_2, e_0=0$ ④ $e_1 \neq e_2, e_0=\infty$

20. 다음 그림의 변조도는 약 몇 (%)인가? (단, $A = 10[V]$, $B = 5[V]$, $C = 2.5[V]$ 이다.)



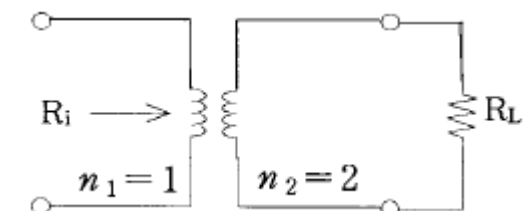
- ① 10 ② 33
③ 66 ④ 80

2과목 : 전기자기학 및 회로이론

21. 한변의 길이가 $a[m]$ 인 정 6각형의 꼭지점에 $Q[C]$ 의 전하를 각각 놓았을 때 정 6각형 중심의 전계의 세기는 몇 V/m 인가?

- ① $3Q/2\pi\epsilon_0 a$ ② $3Q/2\pi\epsilon_0 a^2$
③ 0 ④ $3Q/4\pi\epsilon_0 a$

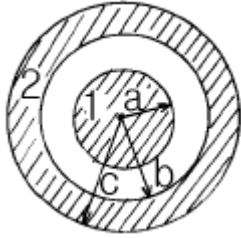
22. 그림과 같은 이상 변압기에서 권선비 $n_1 : n_2 = 1 : 2$ 이고, $R_L=800[\Omega]$ 일 때 입력 측에서 본 등가 임피던스 R_i 는 몇 $[\Omega]$ 인가?



- ① 100 ② 200
③ 800 ④ 1600

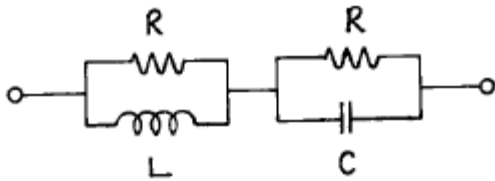
23. 그림과 같은 2개의 동심구에서 내구의 반지름이 $a[m]$, 외구의 안지름이 $b[m]$, 외구의 바깥지름이 $c[m]$ 일 때 전위계

수 P_{11} 을 구하면?



- ① $\frac{1}{4\pi\epsilon_0} \left(\frac{1}{a} - \frac{1}{b} + \frac{1}{c} \right)$ ② $\frac{1}{4\pi\epsilon_0} \frac{1}{c}$
 ③ $\frac{1}{4\pi\epsilon_0} \left(\frac{1}{a} - \frac{1}{b} \right)$ ④ $\frac{1}{4\pi\epsilon_0} \left(\frac{1}{a} + \frac{1}{b} + \frac{1}{c} \right)$

24. 그림의 회로가 정저항 회로가 되려면 L은 몇 [H]인가? (단, $R=20[\Omega]$, $C=200[\mu F]$ 이다.)



- ① 0.08 ② 0.8
 ③ 1 ④ 10

25. 일정한 정현파 전류가 일정한 용량을 갖는 인덕터의 양단에 인가되고 있다. 만약, 인덕터의 인덕턴스가 증가되었을 경우 이 때의 유도전압은?

- ① 감소한다. ② 변화가 없다.
 ③ 증가한다. ④ 차단된다.

26. 물의 유전율을 ϵ , 투자율을 μ 라 할 때 물속에서의 전파속도는 몇 m/s 인가?

- ① $\frac{1}{\sqrt{\epsilon\mu}}$ ② $\sqrt{\epsilon\mu}$
 ③ $\sqrt{\frac{\mu}{\epsilon}}$ ④ $\sqrt{\frac{\epsilon}{\mu}}$

27. 선형 회로망에 가장 관계가 있는 것은?

- ① 렌츠의 법칙 ② 중첩의 원리
 ③ 키르히호프의 법칙 ④ 플레밍의 왼손법칙

28. 진공의 유전율 $10^7/4\pi C^2$ 과 같은 값은 몇 F/m 인가? (단, C는 광속도라 한다.)

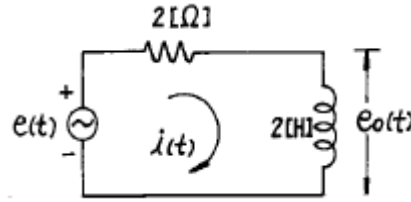
- ① 8.855×10^{-10} ② 8.855×10^{-12}
 ③ 9×10^9 ④ 36×10^9

29. 어떤 콘덴서가 누설이 없다면 이 콘덴서의 소모 전력은 어떻게 되겠는가?

- ① 무한대가 된다.
 ② 인가전압의 제곱에 비례한다.
 ③ 콘덴서 용량에 비례한다.

④ 항상 0 이 된다.

30. 그림과 같은 회로망 전압비의 전달함수 $G(j\omega)$ 는? (단, $e(t)$ 는 정현파이다.)

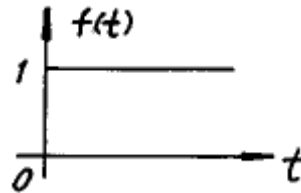


- ① $\frac{\omega^2 - j\omega}{1 + \omega^2}$ ② $\frac{\omega^2 + j\omega}{1 - \omega^2}$
 ③ $\frac{\omega^2 + j\omega}{1 + \omega^2}$ ④ $\frac{\omega^2 - j\omega}{1 - \omega^2}$

31. 영구 쌍극자 모멘트를 갖고 있는 분자가 외부 전기장에 의하여 배열되므로서 일어나는 전기분극 현상은?

- ① 쌍극자 연면분극 ② 전자분극
 ③ 쌍극자 배향분극 ④ 이온분극

32. 그림과 같은 시간 함수를 라플라스 변환하면?



- ① 1 ② S
 ③ 1/S ④ 1/S-1

33. 자기인덕턴스가 각각 $L_1[H]$, $L_2[H]$ 이고 상호인덕턴스가 $M[H]$ 인 두 회로의 결합계수가 1 이면 자기인덕턴스와 상호인덕턴스의 관계는?

- ① $L_1 L_2 = M$ ② $L_1 L_2 = M^2$
 ③ $1/L_1 L_2 = M$ ④ $1/L_1 L_2 = M^2$

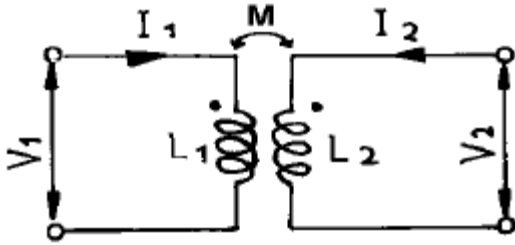
34. 분포정수 회로에서 전파 정수를 γ 라 할 때 선로의 특성 임피던스를 Z_0 라 할 때 선로의 직렬 임피던스 Z는?

- ① γZ_0 ② Z_0 / γ
 ③ γ / Z_0^2 ④ γ / Z_0

35. 60[C/S], 100[V]의 교류 전압을 200[Ω] 전구에 인가할 때 소비되는 평균 전력은 몇 [W]인가?

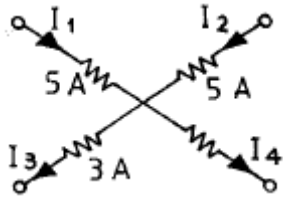
- ① 5 ② 15
 ③ 50 ④ 60

36. 그림과 같은 회로의 임피던스 행렬에서 임피던스 파라미터 Z_{21} 은?



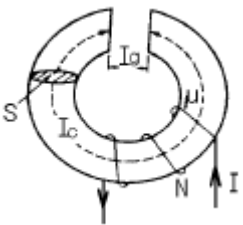
- ① SL_1 ② SL_2
 ③ SM ④ SL_1L_2

37. 그림과 같은 회로망 가지에서 I_4 의 값은?



- ① 5 A ② 3 A
 ③ 7 A ④ 10 A

38. 그림과 같이 공극이 있는 철심 자기회로에 500AT의 기자력을 가한 경우 자속 Φ 는 몇 Wb 인가? (단, 철심의 비투자율 $\mu_s=1000$, 공극간격 $l_g=10\text{mm}$ 이고, 누설자속은 없으며, 공극에서 자속의 퍼짐은 고려 하지 않는다.)

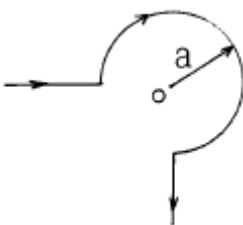


- ① 1.185×10^{-4} ② 1.185×10^{-5}
 ③ 2.370×10^{-4} ④ 2.370×10^{-5}

39. 용량이 $0.03\mu\text{F}$ 인 평판 공기콘덴서에 극판과 수직되게 판면적의 1/2되는 유리판을 삽입하였을 때 정전용량은 몇 μF 인가? (단, 유리의 비유전율은 10 이다.)

- ① 0.015 ② 0.065
 ③ 0.165 ④ 0.15

40. 그림과 같이 반지름 a인 원의 일부(3/4 원)에 반무한장 직선을 연결시키고 화살표 방향으로 전류 I[A]가 흐를 때 부분 원의 중심 0점의 자계의 세기는 몇 AT/m 인가?



- ① 0 ② $3I/4\pi a$
 ③ $3I/4a$ ④ $3I/8a$

41. computer system 내부에서 system의 상태를 기록하고 있는 특별한 word를 무엇이라 하는가?

- ① PSW ② CCW
 ③ CAW ④ CSW

42. 명령(instruction)의 형식에 있어서 연산수(주소의 개수)에 의한 분류시 해당되지 않는 것은?

- ① 1 주소 방식 ② 2 주소 방식
 ③ 3 주소 방식 ④ 4 주소 방식

43. 양방향성 버스(bus)인 것은?

- ① 어드레스 버스(address bus)
 ② I/O 포트 버스(I/O port bus)
 ③ 제어 버스(control bus)
 ④ 데이터 버스(data bus)

44. 산술과 논리 동작의 결과가 축적되는 레지스터는?

- ① RAM ② 스테이츠 레지스터
 ③ 어큐뮬레이터 ④ 인덱스 레지스터

45. 연산 명령이 아닌 것은?

- ① ADD ② JMP
 ③ XOR ④ AND

46. 비휘발성 기억 소자가 아닌 것은?

- ① RAM ② ROM
 ③ 자기 코어 ④ 자기 버블

47. 단항(unary) 연산이 아닌 것은?

- ① COMPLEMENT ② SHIFT
 ③ ROTATE ④ XOR

48. 코딩을 하면 바로 프로그램이 작성될 수 있을 정도로 가장 세밀하게 그려진 순서도는?

- ① 개략 순서도 ② 상세 순서도
 ③ 시스템 순서도 ④ 처리 순서도

49. 어셈블리 언어로 프로그램을 작성할 때 절대변지 대신에 간단한 기호 명칭을 사용할 수 있는데 이러한 변지를 무엇이라 하는가?

- ① 자기 변지(self address)
 ② 기호 변지(symbolic address)
 ③ 상대 변지(relative address)
 ④ 기호 상대 변지(symbolic relative address)

50. Read와 Write가 가능한 주기억 장치 소자로 기억 상태를 유지하기 위해 주기적으로 재생 전원이 필요한 반도체 기억 장치는?

- ① DRAM ② SRAM
 ③ ROM ④ PROM

51. 시스템 소프트웨어에 해당되지 않는 것은?

- ① 운영체제 ② 컴파일러
 ③ 유틸리티 프로그램 ④ 패키지 프로그램

52. 순서도(Flow Chart)를 작성하는 이유 중 옳지 않은 것은?

- ① 논리적 체계의 파악이 쉽다.
- ② 기호 내부 작업 내용은 영문자만을 사용한다.
- ③ 문제 해결의 과정을 한눈에 파악할 수 있다.
- ④ 문제의 분석이 분명해지며 다른 사람에게 처리과정을 이해시키기 쉽다.


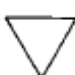


53. 인터럽트를 발생하는 장치들을 직렬로 연결하여 우선 순위에 따라 처리하게 하는 방식은?

- ① 다중채널 방식 ② Daisy-chain 방식
- ③ Polling 방식 ④ Interrupt Control 방식

54. 584를 3초과 code로 표시하면 어떻게 되는가?

- ① 1010 0110 0100 ② 1000 1011 0111
- ③ 0101 1100 0010 ④ 0101 1001 0111

55. Flow chart의 기호 중 합병(merge)의 기호는?

- ① 
- ② 
- ③ 
- ④ 

56. 스택 구조에 관한 설명 중 옳지 않은 것은?

- ① CPU가 가지고 있는 활용도가 높은 기법이다.
- ② 지수를 세는 번지 레지스터를 가진 메모리이며, 이 레지스터에 다른 값들도 저장할 수 있다.
- ③ 읽고 쓰는 것이 가능하다.
- ④ 스택에서 꺼내는 동작을 Push라 한다.

57. 서브루틴(subroutine) 사용시 관계없는 용어는?

- ① POP ② PC
- ③ PUSH ④ AC

58. 마이크로컴퓨터의 입·출력 구성 요소가 아닌 것은?

- ① 입·출력 인터페이스 ② 입·출력 포트(port)
- ③ 버스 ④ 디코더

59. 10진수의 29를 BCD 코드로 표시하면?

- ① 00101001 ② 00011101
- ③ 00101110 ④ 00010110

60. 기억장치내의 지정된 주소에서 첫 번째 명령어가 기억 장치에 호출되어 해독되는 과정을 무엇이라고 하는가?

- ① Fetch cycle ② Execute cycle
- ③ 해독 주기 ④ 로드 주기

4과목 : 전자계측

61. 오실로스코프(Oscilloscope)로 파형 관측 시 탐니파를 피측정 전압에 동기시키는 이유는?

- ① 파형을 수직 이동시키기 위하여
- ② 파형을 확대시키기 위하여

③ 휘도를 밝게 하기 위하여

④ 파형을 정지시키기 위하여

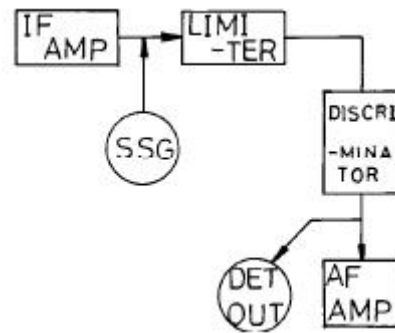
62. 싱크로스코프의 수평편향판 간에 E_H , 수직편향판 간에 E_V 인 정현파 전압을 각각 인가시켜 나타나는 리서쥬(Lissajous) 도형은? (단, $E_H = E_m \sin(\omega t - \pi/2)$, $E_V = E_m \sin \omega t$)

- ① 타원 ② 원
- ③ 직선 ④ 8자 모양

63. 마이크로파 측정에서 정재파 비가 2일 때 반사 계수는?

- ① 1/2 ② 1/3
- ③ 1/4 ④ 1/5

64. 다음과 같은 블록도를 갖는 측정은 무슨 특성을 측정하고자 하는 것인가?



- ① 진폭 제한기의 특성 측정
- ② 주파수 변별기의 특성 측정
- ③ 저주파 증폭기의 특성 측정
- ④ 중간주파 증폭기의 특성 측정

65. 소인 발진기는 다음 중 어느 것에 해당하는가?

- ① 주기적으로 전압이 변화한다.
- ② 주기적으로 위상이 변화한다.
- ③ 주기적으로 전류가 변화한다.
- ④ 주기적으로 주파수가 반복한다.

66. 소인 발진기(sweep oscillator)의 용도가 아닌 것은?

- ① 광대역 증폭기의 조정
- ② 주파수 변별기의 측정 및 조정
- ③ 수신기의 중간주파 증폭기의 특성 측정 및 조정
- ④ 순시 주파수 편이 제어 회로(IDC) 측정 및 조정

67. 계기 정수 2400[회/kWh]의 적산 전력계가 30초에 10회전했을 때의 전력은?

- ① 1250[W] ② 1000[W]
- ③ 750[W] ④ 500[W]

68. 저주파 발진기 중 주파수 안정도가 제일 좋은 것은?

- ① 음차 발진기 ② CR 발진기
- ③ 구형파 발진기 ④ beat 주파 발진기

69. 그리드 덩 미터의 특징으로 옳지 않은 것은?

- ① 감도, 확대가 높다.
- ② 주파수 범위로 1.5~300[MHz]이다.

- ③ LC로 구성된 공진회로, 송신기, 수신기 회로 조정에 사용된다.
 ④ 그리드 전류계가 dip 될 때 동조 다이얼의 주파수 눈금을 읽는다.

70. 정류형 계기의 특징으로 옳지 않은 것은?

- ① 전압계는 고전압용으로 적합하다.
 ② 가동코일용 계기를 사용하므로 감도가 높다.
 ③ 정류방식은 브리지형 전파 정류방식을 사용한다.
 ④ 피측정파형이 정현파가 아니면 파형오차를 초래한다.

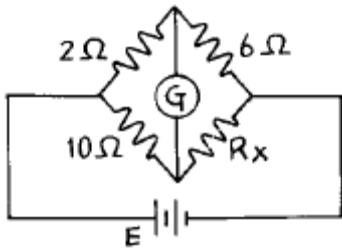
71. 동조형 주파수계에 속하지 않는 것은?

- ① 그리드 덩 미터 ② 공동형 파장계
 ③ 헤테로다인 주파수계 ④ 흡수형 주파수계

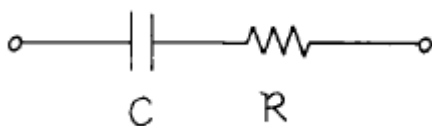
72. SN비를 옳게 나타낸 것은?

- ① $SN = 20 \log \frac{\text{신호전압}}{\text{잡음전압}} [dB]$
 ② $SN = 10 \log \frac{\text{신호전압}}{\text{잡음전압}} [dB]$
 ③ $SN = 20 \log \sqrt{\frac{\text{신호전압}}{\text{잡음전압}}} [dB]$
 ④ $SN = 10 \log \sqrt{\frac{\text{신호전압}}{\text{잡음전압}}} [dB]$

73. 그림과 같은 회로에서 브리지 평형이 되어 검류계 G가 0을 가르켰을 때 Rx의 값은?



- ① 1.2[Ω] ② 12[Ω]
 ③ 14[Ω] ④ 30[Ω]

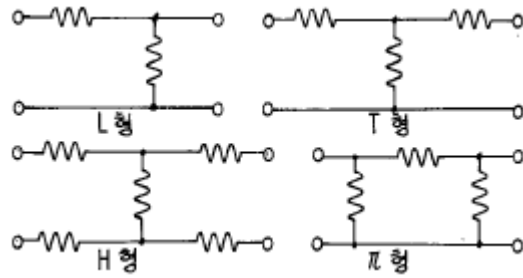
74. 그림과 같은 등가회로로 표시할 수 있는 콘덴서의 유전체 역률 $\tan \delta$ 를 나타내는 식 중 옳은 것은?

- ① $\tan \delta = \omega CR$ ② $\tan \delta = 1/\omega CR$
 ③ $\tan \delta = \omega C$ ④ $\tan \delta = \omega R$

75. 오실로스코프(Oscilloscope)로 측정 할 수 없는 것은?

- ① 변조도 측정 ② 위상 측정
 ③ 왜곡율 측정 ④ 코일의 Q

76. 다음 저항 감쇄기 중 평형형은?

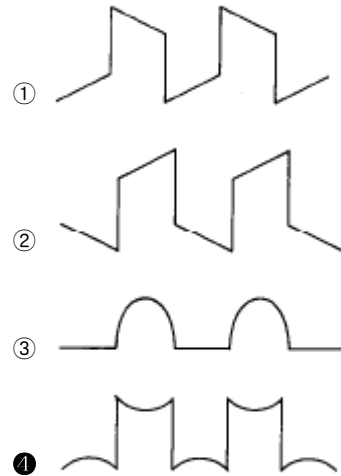


- ① L형 ② T형
 ③ H형 ④ π형

77. 오실로스코프의 동기 방법이 아닌 것은?

- ① 내부 동기 ② 전원 동기
 ③ 외부 동기 ④ 신호 동기

78. 직사각형파 펄스를 가하여 저주파 특성을 측정하는 경우 이득이 낮은 주파수에서 감소하는 출력 파형은?



79. 계수형 주파수계의 특징이 옳지 않은 것은?

- ① 온도에 의한 영향이 없다.
 ② 조작이 간단하고, 결과가 숫자로 나타난다.
 ③ 계수 방식 특유의 ± 1 count 오차가 발생한다.
 ④ 미약한 신호의 피측정 주파수도 정확히 측정할 수 있다.

80. 가장 적은 저항을 측정할 수 있는 브리지는?

- ① 빈 브리지 ② 휘스톤 브리지
 ③ 캘빈 더블 브리지 ④ 메거

전자문제집 CBT PC 버전 : www.comcbt.com
 전자문제집 CBT 모바일 버전 : m.comcbt.com
 기출문제 및 해설집 다운로드 : www.comcbt.com/xe

전자문제집 CBT란?

종이 문제집이 아닌 인터넷으로 문제를 풀고 자동으로 채점하며
 모의고사, 오답 노트, 해설까지 제공하는 무료 기출문제 학습 프
 로그램으로 실제 시험에서 사용하는 OMR 형식의 CBT를 제공합
 니다.

PC 버전 및 모바일 버전 완벽 연동
 교사용/학생용 관리기능도 제공합니다.

**오답 및 오탈자가 수정된 최신 자료와 해설은 전자문제집 CBT
 에서 확인하세요.**

1	2	3	4	5	6	7	8	9	10
④	③	①	③	①	②	④	④	①	②
11	12	13	14	15	16	17	18	19	20
②	②	②	④	②	④	②	②	②	②
21	22	23	24	25	26	27	28	29	30
③	②	①	①	③	①	②	②	④	②
31	32	33	34	35	36	37	38	39	40
③	③	②	①	③	③	③	①	③	④
41	42	43	44	45	46	47	48	49	50
①	④	④	③	②	①	④	②	②	①
51	52	53	54	55	56	57	58	59	60
④	②	②	②	②	④	④	④	①	①
61	62	63	64	65	66	67	68	69	70
④	②	②	②	④	④	④	①	①	①
71	72	73	74	75	76	77	78	79	80
③	①	④	①	④	③	④	④	①	③