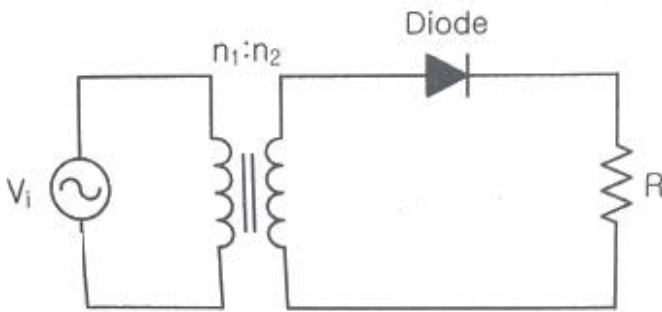


1과목 : 디지털전자회로

1. 전원회로에서 부하에 최대전력을 공급하기 위해서는 어떻게 하여야 하는가?

- ① 전원내부저항과 부하저항이 같아야 한다.
- ② 전원내부저항보다 부하저항이 커야 한다.
- ③ 전원내부저항보다 부하저항이 작아야 한다.
- ④ 전원내부저항보다 부하저항이 크거나 작아야 한다.

2. 다음 정류회로에서 직류출력 전압(V_{dc})과 직류출력 전류(I_{dc})는 얼마인가? (단, $v_i=141\sin 377t[V]$, $R=500[\Omega]$, $n_1:n_2=10:1$, 다이오드 전압 강하는 없다)



- ① $V_{dc}=4.5[V]$, $I_{dc}=0.9[mA]$
- ② $V_{dc}=45[V]$, $I_{dc}=9[mA]$
- ③ $V_{dc}=4.5[V]$, $I_{dc}=9[mA]$
- ④ $V_{dc}=45[V]$, $I_{dc}=0.9[mA]$

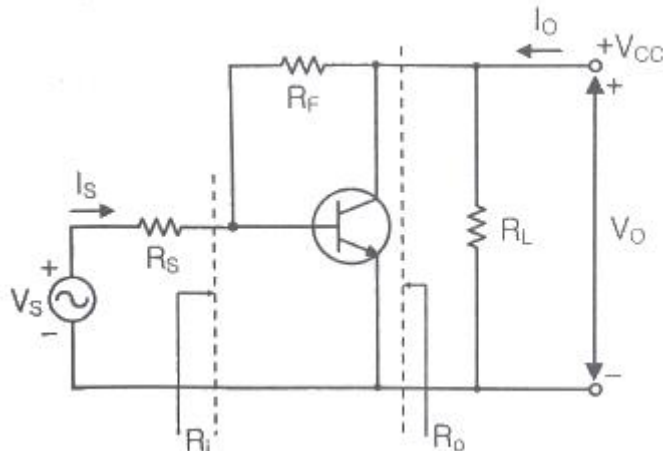
3. 다음 중 평활회로의 필터에 대한 설명으로 틀린 것은?

- ① 반파, 전파 정류회로를 통해 출력되는 맥동류의 교번적인 영향을 줄여 거의 일정한 레벨의 직류를 생성한다.
- ② 정류회로의 출력 성분 중 리플을 제거하기 위해 정류회로 다음 단계 접속한다.
- ③ 커패시터와 인덕터의 조합으로 구성한다.
- ④ 출력직류전압들을 합하여 입력교류전압보다 최소 2배 이상의 정류효과를 생성한다.

4. 증폭도가 A인 증폭기에 게환을 β 로 정게환 되었을 경우 발진이 이루어지는 조건은?

- ① $A\beta=1$
- ② $A\beta=0$
- ③ $A\beta>1$
- ④ $A\beta<1$

5. 다음 중 게환 증폭기의 특성에 관한 설명으로 틀린 것은?



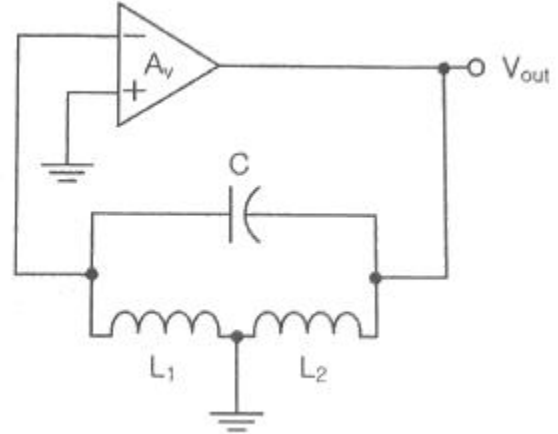
- ① 게환으로 입력 임피던스 R_i 는 감소한다.

② 게환으로 출력 임피던스 R_o 는 감소한다.

③ 게환으로 전류이득 I_o/I_s 는 감소한다.

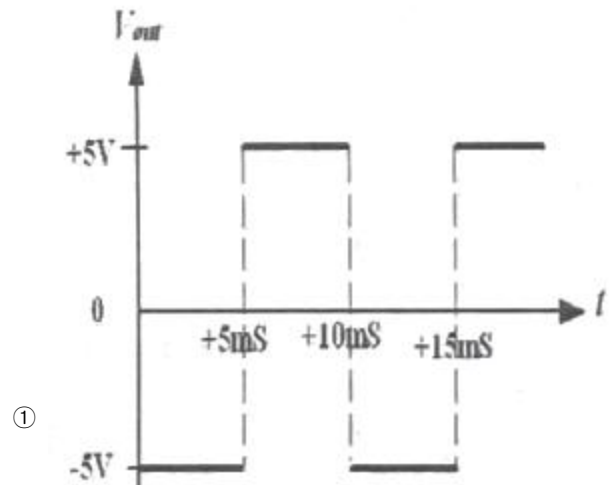
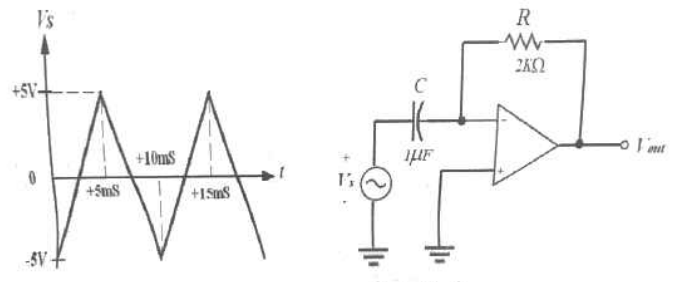
④ R_F 가 작을수록 출력전압 V_o 는 커진다.

6. 다음 발진기에서 자가 발진을 위한 전압이득 A_V 의 조건은?

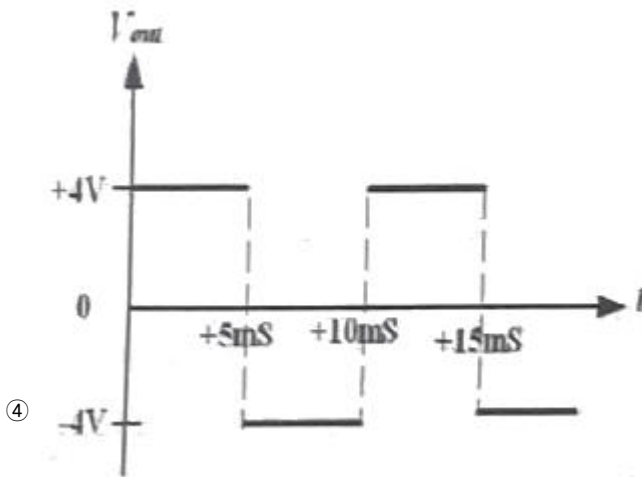
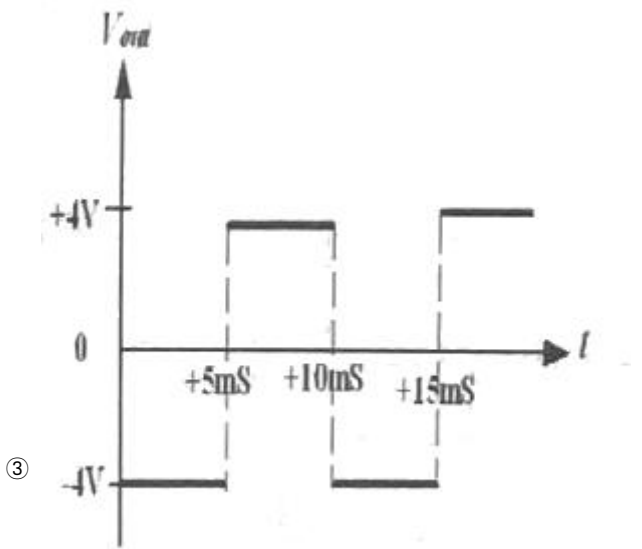
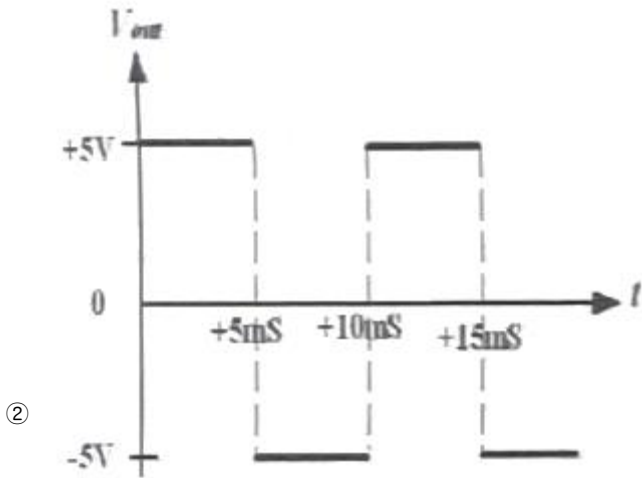


- ① $A_V = \frac{L_2}{L_1}$
- ② $A_V = \frac{L_1}{L_2}$
- ③ $A_V > \frac{L_2}{L_1}$
- ④ $A_V > \frac{L_1}{L_2}$

7. 다음 회로에서 삼각파 입력에 대한 출력의 파형으로 맞는 것은?



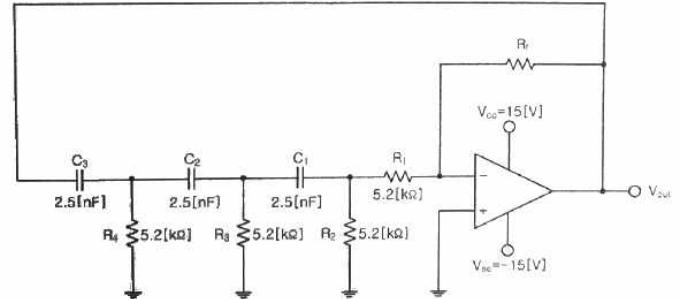
①



8. 다음 중 다단 증폭기 출력단에 연결하여 증폭기의 전체 출력 저항을 낮추는데 사용하는 회로는?

- ① 공통드레인 증폭기 ② 공통소스 증폭기
③ 공통게이트 증폭기 ④ 공통이미터 증폭기

9. 다음의 위상 이동 발진기 회로에서 발진이 지속적으로 유지하기 위한 R_f 값과 발진기의 출력주파수(V_{out})는 약 얼마인가?



- ① 15.6[kΩ], 1[kHz] ② 31.2[kΩ], 3[kHz]
③ 114.4[kΩ], 4[kHz] ④ 150.8[kΩ], 5[kHz]

10. 다음 중 저주파에서 고주파에 이르기까지 일정한 스펙트럼을 갖고 나타나는 잡음으로 알맞은 것은?

- ① 트랜지스터 잡음 ② 자연 잡음
③ 백색 잡음 ④ 지터 잡음

11. 다음 중 AM변조방식에서 변조도에 대한 설명으로 틀린 것은?

- ① 신호파의 최대값을 반송파의 최대값으로 나눈 값이다.
② 반송파의 크기와 신호파의 크기에 따라 정해진다.
③ 최대주파수편이와 신호주파수와와의 비이다.
④ 진폭변화의 정도를 나타낸다.

12. 900[kHz]의 반송파를 5[kHz]의 신호주파수로 진폭 변조한 경우 피변조파에 나타나는 주파수 성분이 아닌 것은?

- ① 895[kHz] ② 900[kHz]
③ 905[kHz] ④ 910[kHz]

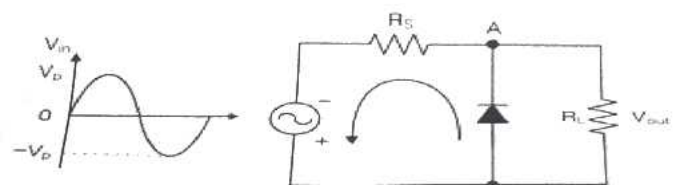
13. 다음 중 변조의 목적이 아닌 것은?

- ① 안테나의 길이를 줄일 수 있다.
② 잡음 및 간섭의 영향을 적게 받는다.
③ 주파수 분할의 다중통신을 할 수 있다.
④ 송신 전력을 일정하게 유지할 수 있다.

14. 다음 중 PCM에서 미약한 신호는 진폭을 크게하고 진폭이 큰 신호는 진폭을 줄이는 기능을 무엇이라 하는가?

- ① 프리엠퍼시스(Pre-emphasis)
② 압신(Companding)
③ 디엠퍼시스(De-emphasis)
④ FM 복조시의 리미팅(Limiting)

15. 다음 회로에서 입력되는 정현파의 최대 진폭이 6[V]일 때 출력에 나타나는 최대 진폭은? (단, $R_S=200[\Omega]$, $R_L=400[\Omega]$ 이다.)



- ① 2[V] ② 4[V]
③ 6[V] ④ 8[V]

16. R-L 직렬 회로에서 시정수(Time Constant) τ 는 어떻게 정의되는가?

- ① $\tau = \frac{L}{R}$ ② $\tau = \frac{R}{L}$
- ③ $\tau = LR$ ④ $\tau = e^{-\frac{L}{R}t}$

17. 다음 중 십진수 45를 그레이코드로 바꾼 것은?

- ① 111011 ② 011011
- ③ 110111 ④ 110011

18. 다음 진리표의 카르노 맵(Karnaugh Map)을 작성한 것 중 가장 옳은 것은?

X	Y	Z	출력
0	0	0	0
0	0	1	0
0	1	0	0
0	1	1	1
1	0	0	0
1	0	1	1
1	1	0	1
1	1	1	1

①

XY \ Z	00	01	11	10
0	0	1	0	0
1	1	0	1	0

②

XY \ Z	00	01	11	10
0	0	1	0	0
1	1	0	1	1

③

XY \ Z	00	01	11	10
0	0	0	1	0
1	1	1	1	0

④

XY \ Z	00	01	11	10
0	0	0	1	0
1	1	0	1	1

19. J-K 플립플롭 2개로 동기식 4진 카운터를 설계할 때, 각 플립플롭의 JK입력 조건을 바르게 나타낸 것은?

ck	B	A
0	0	0
1	0	1
2	1	0
3	1	1

- ① JA=KA=1, JB=KB=QA
- ② JA=KA=1, JB=QA, KB= \overline{Q} A
- ③ JA=KA=QB, JB=KB=QA
- ④ JA=QB, KA= \overline{Q} A, JB=QA, KB= \overline{Q} A

20. 수신측에 다음과 같은 해밍코드가 수신되었다. 몇 번째 비트에서 에러가 발생되었는가? (단, P는 패리티 비트, D는 데이터 비트이다.)

해밍코드	P ₁	P ₂	D ₃	P ₄	D ₅	D ₆	D ₇
비트	0	0	0	1	1	0	1

- ① 3번째 ② 5번째
- ③ 6번째 ④ 7번째

2과목 : 정보통신기기

21. 데이터 단말기의 입·출력 기능으로 틀린 것은?

- ① 전송제어절차에 따라 정확하게 데이터를 송·수신하기 위한 기능
- ② 입력 데이터를 컴퓨터가 처리할 수 있는 형태로 변환하는 기능
- ③ 컴퓨터가 처리한 데이터를 인간이나 사물이 인식할 수 있는 형태로 변환하는 기능
- ④ 문자, 숫자, 도형 등을 컴퓨터로 처리 가능한 직류 2진 신호로 변환하는 기능

22. 다음 중 단말기기의 기능이 아닌 것은?

- ① 신호변화 기능 ② 전송제어 기능
- ③ 입력 기능 ④ 출력 기능

23. 다음 중 단말기기의 전송제어 기능이 아닌 것은?

- ① 회선접속 제어 기능 ② 입출력제어 기능
- ③ 신호변환 제어 기능 ④ 회선제어 기능

24. 디지털 케이블방송의 모뎀에서 64QAM으로 변조하였다. 64-ary(또는 심볼)는 몇 비트로 구성되는가?

- ① 2 ② 6
- ③ 32 ④ 64

25. 다음 중 회선교환방식에 대한 설명으로 가장 적합한 것은?

- ① 통신정보를 패킷 단위로 교환한다.
- ② 속도와 코드 변환이 있다.
- ③ 가상회선방식이 존재한다.
- ④ 회선을 점유하고 통신한다.

26. 다음 중 전화망의 교환시설에 속하지 않는 것은?

- ① 시내교환기 ② 시외교환기
③ 중계교환기 ④ 가입자선로
27. 네트워크에서 보안을 위한 가장 일차적인 솔루션으로 신뢰하지 않은 외부 네트워크와 신뢰하는 내부 네트워크 사이를 지나는 패킷을 미리 정한 규칙에 따라 차단 또는 허용하는 것을 무엇이라 하는가?
① 방화벽 ② VPN
③ 침입탐지 시스템(IDS) ④ DRM
28. 집중화기의 하드웨어 구성요소가 아닌 것은?
① 단일 회선 제어기 ② 중앙처리장치
③ 멀티 회선 제어기 ④ 역 다중화기
29. 프로토콜 구조가 전혀 다른 네트워크 사이를 결합하는 장비를 무엇이라 하는가?
① Bridge ② Router
③ Repeater ④ Gateway
30. 다음 중 영상회의 시스템의 기본구성요소가 아닌 것은?
① 음향부 ② 팩스부
③ 영상부 ④ 제어부
31. 음성신호를 디지털화하고 압축한 후에 IP 패킷화하여 전달하는 기술은?
① OSPF ② VoIP
③ IGMP ④ ICMP
32. 다음 중 IP CCTV 시스템을 구성하는 장비로 가장 거리가 먼 장치는?
① VTR ② PoE 지원형 Switch
③ UTP Cable ④ 광 전송장치
33. 통신망 신호방식 중 다이얼 방식에서 메이크시간=2, 브레이크시간=4일 때, 단속비는 얼마인가?
① 0.5 ② 1
③ 2 ④ 3
34. 송신기에서 주파수 채배기를 사용하는 목적이 아닌 것은?
① FM 또는 PM 송신기로 원하는 주파수 편이가 얻어지지 않을 때
② 많은 고조파를 만들어 하모닉 특성으로 선형성을 좋게하기 위하여
③ 발진주파수가 원하는 반송 주파수보다 낮을 때
④ 발진기 하나로 몇 개의 반송주파수를 사용하기 위하여
35. 이동통신용 단말기의 사용 파장이 0.1[m]라면 주파수는 얼마인가?
① 3[MHz] ② 3[GHz]
③ 30[GHz] ④ 300[GHz]
36. 휴대폰의 무선 인터넷에서 WINC(Wireless Internet Numbers for Contents)를 사용하는 주된 이유는 무엇인가?
① 요금 절감 ② URL 입력 용이
③ 인증 절차 간편 ④ 보안 보장
37. 일반적으로 동영상을 자연스럽게 보이기 위해 1초당 몇 개

이상의 프레임을 보여 주어야 하는가?

- ① 1 ② 5
③ 15 ④ 30
38. VOD(Video On Demand) 시스템의 구성 중 실제 사용자 단까지 ALL IP 구간으로 전달하는 부분은?
① Pumping부 ② 전송부
③ 사용자부(Client) ④ 데이터 변환부
39. 다음 중 멀티미디어의 특징이 아닌 것은?
① 두 가지 이상의 매체를 동시에 사용한다.
② 사용자는 시스템과 상호작용이 가능할 수 있다.
③ 다양한 형태의 데이터를 디지털 형식으로 통합 처리할 수 있다.
④ 두 가지 이상의 시스템으로 매체가 통제되어야 한다.
40. 멀티미디어용 디스크 어레이(Disk array) 구현 방법 중 별도의 패리티 디스크를 사용하는 방식은?
① RAID-0 ② RAID-1
③ RAID-3 ④ RAID-5
- 3과목 : 정보전송개론**
41. 디지털 신호를 아날로그 신호로 바꾸어 전송하는 방식이 아닌 것은?
① ASK ② FSK
③ PCM ④ QAM
42. 1. SONET 프레임 구조의 설명으로 옳은 것은?
① 장거리 전화망의 광케이블 구간에 적용되고 있는 물리계층 표준이다.
② 단거리 전화망의 광케이블 구간에 적용되고 있는 물리계층 표준이다.
③ 장거리 전화망의 광케이블 구간에 적용되고 있는 데이터 링크계층 표준이다.
④ 단거리 전화망의 광케이블 구간에 적용되고 있는 데이터 링크계층 표준이다.
43. 다음 중 OFDM 방식에 대한 설명으로 거리가 먼 것은?
① 하나의 정보를 여러 개의 반송파(subcarrier)로 분할하여 병렬 전송한다.
② 최대전력 대 평균전력 비(Peak-to-Average Power Ratio)의 특성이 좋아 다수의 부반송파 사용이 가능하다.
③ 다중경로 페이딩에 강해 주파수 이용효율이 좋다.
④ 분할된 반송파 간의 성분 분리를 위한 직교성 부여로 전송효율이 향상된다.
44. 다음 중 SONET/SDH에 대한 설명으로 틀린 것은?
① SONET는 STS, SDH는 STM의 계위를 따른다.
② 비동기식 다중화 전송방식의 국제표준이다.
③ 계층화 개념을 도입시킴에 따른 유지보수가 용이하다.
④ STM-1는 STS-3C와 동등한 전송속도를 가진다.
45. 다음 중 광통신시스템에서 손실의 종류에 해당되지 않는 것은?
① 커넥터 손실 ② 접속 손실

- ③ 전반사 손실 ④ 광섬유 손실
46. 광섬유 기반의 광통신 시스템에서 전송 거리를 제한하는 가장 중요한 원인은 어느 것인가?
 ① 광 손실 ② 광 분산
 ③ 광 전반사 ④ 광 굴절
47. 정재파 전압의 최소값이 20[V], 최대값이 40[V]인 선로에서 반사계수는?
 ① 1/2 ② 1/3
 ③ 1/4 ④ 1/5
48. UTP케이블을 이용하여 네트워크 구성 시 1[Gbps] 속도를 지원하는 케이블 등급은?
 ① Category 1 ② Category 3
 ③ Category 5 ④ Category 6
49. 다음 중 혼합형 동기식 전송 방식(Isochronous Transmission)의 특징이 아닌 것은?
 ① 일반적으로 비동기식 전송보다 전송속도가 빠르다.
 ② 동기식 전송과 비동기 전송의 특성을 혼합한 방식이다.
 ③ 문자와 문자 사이에 휴지시간이 없다.
 ④ Start bit와 Stop bit를 가진다.
50. 다음 중 국간 중계선 신호방식의 설명으로 틀린 것은?
 ① 교환기 간의 신호방식이다.
 ② 통화로 신호방식이다.
 ③ 공통선 신호방식이다.
 ④ 전화기와 지역교환기 사이의 구간이다.
51. 4진 PSK의 반송파 간의 위상차는 몇 도인가?
 ① 45도 ② 90도
 ③ 180도 ④ 270도
52. Baseband 전송방식의 설명으로 옳은 것은?
 ① 변조 기법을 통하여 신호의 주파수 대역을 옮겨서 전송한다.
 ② 무선통신에서 주로 사용한다.
 ③ 변조 방식에는 AM, FM, PM 방식 등이 있다.
 ④ 신호가 원래 가지고 있는 주파수의 범위이다.
53. 다음 중 비트방식의 데이터링크 프로토콜이 아닌 것은?
 ① SDLC ② HDLC
 ③ BSC ④ LAP-B
54. OSI 모델의 7계층 중 암호화 및 데이터 압축 등을 수행하는 계층은?
 ① 응용 계층 ② 표현 계층
 ③ 전송 계층 ④ 세션 계층
55. 다음 응용 프로그램(응용계층 서비스)중 전송계층(Transport Layer) 프로토콜로 TCP를 사용하지 않는 것은?
 ① TFTP ② SMTP
 ③ HTTP ④ Telnet
56. 네트워크상에서 발생한 트래픽을 제어하며, 네트워크상의

경로설정 정보를 가지고 최적의 경로설정을 하는 장치는 무엇인가?

- ① 브리지(Bridge) ② 라우터(Router)
 ③ 리피터(Repeater) ④ 허브(Hub)
57. IPv4에서 주소 부족을 해결하기 위한 방법으로 틀린 것은?
 ① CIDR ② DHCP
 ③ Subnetting ④ NAT
58. IPv4 주소 A클래스에 대한 표준 네트워크 서브넷 마스크로 옳은 것은?
 ① 255.0.0.0 ② 255.255.0.0
 ③ 255.255.255.0 ④ 255.255.255.255
59. 입력되는 정보 마지막에 1[bit]를 추가하여 추가된 Bit로 에러를 검사하는 방법을 무엇이라고 하는가?
 ① ASCII ② Parity Check
 ③ CRC ④ ARQ
60. 다음 중 변복조기(MODEM)의 송신부의 동작순서로 맞는 것은?
 ① 단말장치-부호화기-변조기-대역제한필터-증폭기-변환기
 ② 단말장치-증폭기-변조기-부호화기-대역제한필터-변환기
 ③ 단말장치-부호화기-변조기-변환기-대역제한필터-증폭기
 ④ 단말장치-대역제한필터-부호화기-증폭기-변환기-변조기

4과목 : 전자계산기일반 및 정보설비기준

61. 다음 중 주소 지정 방식에 대한 설명으로 틀린 것은?
 ① 직접 주소 지정 방식보다 간접 주소 지정의 주소 범위가 더 넓다.
 ② 간접 주소 지정 방식은 두 번 이상 메모리에 접속해야 실제 데이터를 가져온다.
 ③ 레지스터 간접 주소 지정 방식에서 레지스터 안에 있는 값은 실제 데이터가 있는곳의 주소를 나타낸다.
 ④ 즉시(또는 즉치) 주소 지정 방식에서 오퍼랜드는 기억장치 주소 값이다.
62. 다음 중 4-단계 명령어 파이프라이닝의 올바른 실행 순서는?
 ① 명령어 인출(IF)-명령어 해독(ID)-오퍼랜드 인출(OE)-실행(EX)
 ② 오퍼랜드 인출(OE)-실행(EX)-명령어 인출(IF)-명령어 해독(ID)
 ③ 명령어 인출(IF)-실행(EX)-오퍼랜드 인출(OE)-명령어 해독(ID)
 ④ 오퍼랜드 인출(OE)-명령어 해독(ID)-명령어 인출(IF)-실행(EX)
63. 다음 중 2ⁿ개의 입력과 n개의 출력으로 구성되는 것은?
 ① 인코더 ② 디코더
 ③ 멀티플렉서 ④ 디멀티플렉서
64. 다음 보기와 같은 기능을 수행하는 것은?

- 프로세스 관리
- 입·출력 장치관리
- 사용자 인터페이스 제공
- 시스템의 오류처리
- 자원 및 데미터의 조작

- ① 하드웨어 ② 운영체제
③ 응용프로그램 ④ 미들웨어

65. 다음 중 “원하는 시간 내에 시스템을 얼마나 빨리 사용할 수 있는 가”의 정도를 나타내는 것은 무엇인가?

- ① 처리능력(Throughput)의 향상
② 응답시간(Turn-Around Time)의 단축
③ 사용 가능도(Availability)의 향상
④ 신뢰도(Reliability)의 향상

66. 논리식 $Y = (\overline{A + AB})$ 를 간략화하면?

- ① $Y = \overline{AB}$ ② $Y = \overline{A}$
③ $Y = 1$ ④ $Y = AB$

67. 다음 중 시스템 소프트웨어에 해당하는 것은?

- ① 문서작성용 소프트웨어 ② 그래픽 편집기
③ 윈도우즈(OS) ④ 웹 어플리케이션

68. 현재 메모리의 분할 상태가 다음과 같을 때 크기가 100K인 작업을 최악적합(Worst Fit)기법에 의해 할당한다면 어느 위치에 적재되는가?

공간위치	크기
A	300K
B	100K
C	200K
D	400K

- ① A ② B
③ C ④ D

69. 다음 중 순차 액세스(Sequential Access)만 가능한 보조 기억장치는?

- ① CD-ROM ② 자기 디스크
③ 자기 드럼 ④ 자기 테이프

70. 다음 중 비교적 속도가 빠른 I/O 장치를 통해 특정한 하나의 장치를 독점하여 입·출력으로 사용하는 채널은?

- ① Simple Channel
② Select Channel
③ Byte Multiplexer Channel
④ Block Multiplexer Channel

71. 다음 중 방송통신발전기본법에서 규정한 방송통신표준화 대상이 아닌 것은?

- ① 방송통신기술에 관한 사항

- ② 방송통신인력에 관한 사항
③ 방송통신망에 관한 사항
④ 방송통신서비스에 관한 사항

72. 다음 중 통신기계실에 설치되는 설비로 알맞은 것은?

- ① 전송설비 ② 안테나설비
③ 차폐설비 ④ 교정설비

73. 공동주택단지 내 영상정보처리기기로 촬영된 자료는 몇일 이상 보관 해야 하는가?

- ① 15일 ② 30일
③ 60일 ④ 90일

74. 다음 중 과학기술정보통신부장관이 국립전파연구원장에게 위임한 사항이 아닌 것은?

- ① 방송통신기자재의 적합인증, 적합등록 및 적합성평가 등에 관한 사항
② 지정시험기관에 대한 시정명령 및 지정취소에 관한 사항
③ 자가전기통신설비의 설치 신고의 수리에 관한 사항
④ 전자파강도 및 전자파흡수율 측정기준의 고시에 관한 사항

75. 공사업자가 설계도서 및 관련 규정에 따라 공사를 적합하지 않게 시공하는 경우 감리원이 어떠한 조치를 내릴 수 있는가?

- ① 공사 발주자에게 공사 도급을 파기하도록 할 수 있다.
② 공사 발주자에게 공사업자로 하여금 설계변경 요구를 하도록 할 수 있다.
③ 공사 발주자의 동의를 얻어 공사중지명령을 할 수 있다.
④ 공사 발주자의 동의를 얻어 공사업자를 교체할 수 있다.

76. 다음 중 기간통신사업자가 전기통신설비의 설치 및 보전을 위하여 사유 및 국·공유의 토지 등을 일시 사용하면서 타인에게 손실을 끼친 경우의 조치사항으로 가장 바람직한 것은?

- ① 과학기술정보통신부장관의 벌칙규정에 따라 과징금을 내어야 한다.
② 손실을 입은 사람에게 정당한 보상을 해주어야 한다.
③ 피해자에게 납부한 과징금으로 보상하여야 한다.
④ 피해자에게 보험으로 변상을 해주어야 한다.

77. 정보통신기술자의 현장배치기준에 대해 설명한 것으로 괄호 안에 들어 갈 내용으로 알맞은 것은?

도급금액이 () 미만의 공사로서 동일한 시·군에서 행하며 지는 동일한 종류의 공사에 대해서는 발주자의 승낙을 얻어 1명의 정보통신기술자에게 2개의 공사를 관리하게 할 수 있다.

- ① 5천만원 ② 1억원
③ 3억원 ④ 5억원

78. 다음 중 과학기술정보통신부장관 또는 방송통신위원회가 정보통신망 이용촉진 및 정보보호 등에 관한 시책을 수립함에 있어 어느 계획과 연계되도록 하여야 하는가?

- ① 전기통신 종합계획 ② 정보통신 종합계획
③ 지능정보사회 종합계획 ④ 초고속정보통신망 종합계획

79. 다음 중 시·도지사가 반드시 정보통신공사업 등록취소를 하여야 하는 경우는?

- ① 타인의 등록증이나 등록수첩을 빌려서 사용한 경우
- ② 정보통신기술자를 공사현장에 배치하지 아니한 경우
- ③ 관계법령을 위반하여 부실하게 공사를 시공한 경우
- ④ 폐업신고를 하지 아니하거나 거짓으로 신고한 경우

80. 정보통신공사업법에서 사용하는 용어에 대해 설명한 것으로 맞게 나열된 것은?

()이란 다른 사람의 위탁을 받아 공사에 관한 조사, 설계, (), 사업관리 및 유지관리 등의 업무를 하는 것을 말한다.

- ① 용역, 감리 ② 용역, 시공
- ③ 하도급, 감리 ④ 하도급, 시공

전자문제집 CBT PC 버전 : www.comcbt.com

전자문제집 CBT 모바일 버전 : m.comcbt.com

기출문제 및 해설집 다운로드 : www.comcbt.com/xs

전자문제집 CBT란?

종이 문제집이 아닌 인터넷으로 문제를 풀고 자동으로 채점하며 모의고사, 오답 노트, 해설까지 제공하는 무료 기출문제 학습 프로그램으로 실제 시험에서 사용하는 OMR 형식의 CBT를 제공합니다.

PC 버전 및 모바일 버전 완벽 연동
교사용/학생용 관리기능도 제공합니다.

오답 및 오탈자가 수정된 최신 자료와 해설은 전자문제집 CBT에서 확인하세요.

1	2	3	4	5	6	7	8	9	10
①	③	④	①	④	③	③	①	④	③
11	12	13	14	15	16	17	18	19	20
③	④	④	②	②	①	①	④	①	③
21	22	23	24	25	26	27	28	29	30
①	①	③	②	④	④	①	④	④	②
31	32	33	34	35	36	37	38	39	40
②	①	③	②	②	②	④	②	④	③
41	42	43	44	45	46	47	48	49	50
③	①	②	②	③	①	②	④	③	④
51	52	53	54	55	56	57	58	59	60
②	④	③	②	①	②	①	①	②	①
61	62	63	64	65	66	67	68	69	70
④	①	①	②	③	②	③	④	④	②
71	72	73	74	75	76	77	78	79	80
②	①	②	③	③	②	②	③	①	①